

# Smlouva o dílo č. 227/2001

uzavřená podle Obchodního zákoníku č. 513/91 Sb. O dodávkách prací a služeb pro zajištění bezpečného a spolehlivého provozu výtahů a zdvihacích zařízení.

## Objednavatel:

Název: pro Finanční ředitelství v Hradci Králové  
Sídlo: Horova 17, 500 01 Hradec Králové  
Bank. spojení: [redacted]  
IČO: 006912  
DIČ: 228-006912  
Tel: [redacted]  
Zástupce: [redacted]

## Zhotovitel:

Název: Výtahy KVADRO, v.o.s.  
Sídlo: Ústí nad Orlicí, Polská 1264, 562 06  
Bank. Spojení: [redacted]  
IČO: 47455616  
DIČ: 273 - 47455616  
Tel: [redacted]  
Zástupce: [redacted]

## Článek I.

Touto smlouvou se zhotovitel zavazuje provádět pro objednavatele veškeré sjednané práce a služby specifikované v dalších ustanoveních této smlouvy.

Objednavatel se zavazuje sjednané práce a služby převzít, zkontrolovat a zaplatit.

## Článek II.

### Předmět smlouvy:

- 2.1 Provádění odborných zkoušek
- 2.2 Provádění odborných prohlídek
- 2.3 Provádění provozních prohlídek výtahů - činnost dozorce
- 2.4 Veškeré opravy výtahů
- 2.5 Mazání výtahů, výměny oleje (dle mazacího plánu)
- 2.6 Střední opravy, generální opravy výtahů
- 2.7 Montáže nových výtahů
- 2.8 Spec. práce dle požadavků objednavatele (revize, revizní zkoušky ostat.zdvihacích zařízen atd.)

Práce a služby, které objednavatel nepožaduje po zhotoviteli, aby zajišťoval, zřetelně vyškrtne.  
Veškeré práce budou prováděny v termínech dle novelizovaných techn. norem, předpisů výrobce nebo dle zvláštních dohod s objednavatelem. Za dodržování termínů zkoušek a prohlídek zodpovídá zhotovitel.  
Opravy poruch výtahů zhotovitel provede do 24 hodin od nahlášení.



### **Článek III.**

#### Platnost smlouvy:

- 3.1 Tato smlouva vzniká, shodnou-li se obě smluvní strany na jejích obsahu. Její platnost nastává dnem podpisu objednavatele.
- 3.2 Smlouva se uzavírá na dobu neurčitou.
- 3.3 Smlouvu lze oboustranně vypovědět v 6ti měsíční výpovědní lhůtě, která začne plynout prvého dne měsíce následujícího po odevzdání výpovědi.
- 3.4 Smlouvu lze ukončit dohodou obou stran.

### **Článek IV.**

#### Platební a cenové ujednání:

- 4.1 Cena předmětu plnění smlouvy bude stanovena dohodou v návaznosti na typ a charakter provedené práce po dohodě se zástupcem objednavatele.  
Jako vodítko pro stanovení ceny bude ceník prací a služeb zhotovitele.
- 4.2 Ceny prací uvedených v článku 2. odst. 2.6, 2.7, a 2.8 budou řešeny dodatkem k této smlouvě, příp. smlouvou novou a bude vždy stanovena smluvní cena.
- 4.3 Fakturování prací prováděných dle čl. 2 odst. 2.1, 2.2, 2.4, 2.5, 2.6, 2.7 bude ihned po provedení. Fakturování prací prováděných dle čl. 2 odst. 2.3 bude jednou měsíčně.
- 4.4 Přílohou k fakturám bude montážní list podepsaný zástupcem objednavatele. Na montážním listě bude uvedena charakteristika provedené práce, dohodnutá cena, náklady na dopravu, cena dodaného materiálu.
- 4.5 Splatnost faktur je 14 dní ode dne odeslání faktury.
- 4.6 Poplatek z prodlení je stanoven na 0,2% z fakturované částky za každý den prodlení.

### **Článek V.**

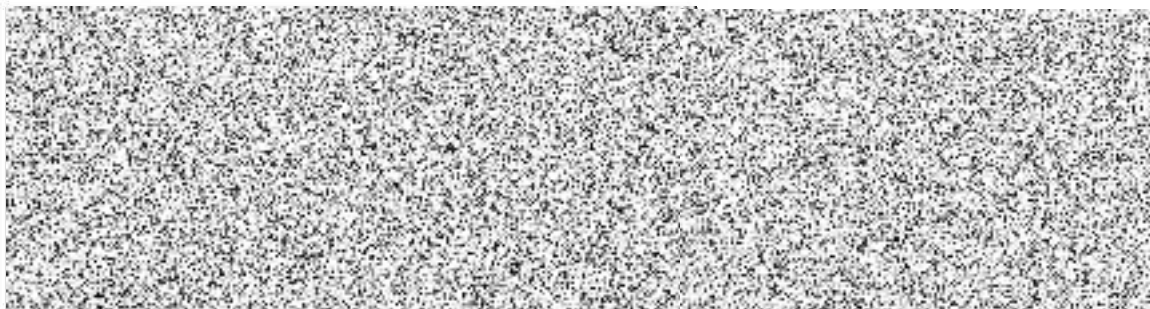
#### Záruky:

- 5.1 Zhotovitel zodpovídá za řádné a včasné plnění závazků vyplývajících z této smlouvy.
- 5.2 Zhotovitel neodpovídá objednavateli za škody nebo ekonomické ztráty způsobené třetí osobou nebo vyšší mocí.

### **Článek VI.**

#### Závěrečná ustanovení:

- 6.1 Tato smlouva je vyhotovena ve dvou stejnopisech.
- 6.2 Změny, doplňky k této smlouvě mohou být pouze písemné a se souhlasem obou stran.
- 6.3 Nedílnou součástí této smlouvy je seznam výtahů a zařízení, na které se smlouva vztahuje a na kterém bude termín uvedení výtahů do provozu, druh výtahu, nosnost a umístění.
- 6.4 Smlouva se nevztahuje na zajišťování a provádění úředních zkoušek.  
(Na požádání objednavatele lze zajistit).



## Příloha č. 1 ke Smlouvě č. 227/2001

Výňatek k ceníku prací na výtahy platný pro rok 2001:  
/platí pro 1 výtah/

### a) Finanční úřad, pojišťovna – A10/630 kg /2 výtahy/

Odbornou prohlídku /revizi/ provádíme za	480,- Kč + 5 % DPH	měsíčně
Odbornou prohlídku provádíme dle HZS		1x za rok
Mazání výtahu včetně mazadel	240,- Kč + 22 % DPH	měsíčně

### b) Papírnickví – A2N/500 kg

Prozatím mimo provoz, revize zahájíme na požádání

Odbornou prohlídku provádíme za	380,- Kč + 5 % DPH	1x za 3 měsíce
Odbornou zkoušku provádíme za	890,- Kč + 5 % DPH	1x za 3 roky
Mazání výtahu včetně mazadel za	240,- Kč + 22 % DPH	1x za 3 měsíce

Při opravách účtujeme HZS 180,- Kč + 22 % DPH. K servisu účtujeme poměrnou část dopravného. Opravy provádíme od nahlášení do 24 hodin, příp. dle dohody.

