

**MĚSTO CHRUDIM**Resselovo náměstí 77, 537 16 Chrudim
Odbor investic

tel.: 469 657 111, fax: 469 657 703

e-mail: urad@chrudim-city.cz<http://www.chrudim.eu>

IDDS : 3y8b2pi, IČ: 00270211

Č. j.:
 Spis. zn.:
 Váš dopis ze dne:
 Vaše značka:
 Spis. a skart. znak a lhůta:
 Počet listů: 1
 Počet příloh: 5
 Vyřizuje: Ing. arch. Magdalena Strnadová
 Tel.: 469 657 128
 E-mail: magdalena.strnadova@chrudim-city.cz

V Chrudimi dne: 05.05.2022

PRODVOŘENO 0 2 RUKY
K DATU 21. 06. 2023

6.5. 2022

Vyjádření k projektové dokumentaci DUR „Dělení pozemku a připojení lokality Vlčí hora na dopravní a technickou infrastrukturu, Chrudim II“

Vážení,

na Odbor investic jsme obdrželi od Odboru správy majetku žádost o vyjádření k projektové dokumentaci – DUR „Dělení pozemku a připojení lokality Vlčí hora na dopravní a technickou infrastrukturu, Chrudim II“ zpracované architektonickým atelierem THER, ČSA 474, 537 01 Chrudim v 03/2022.

Odbor investic se vyjadřuje pro výše uvedenou projektovou dokumentaci a současně uvádí obecné podmínky pro nově vznikající lokality.

Zejména:

- navrhovaný projekt musí být odsouhlasený architektem města a odborem územního plánu a regionálního rozvoje, DI Policie ČR, Odborem dopravy.
- ke stanovení TP bude předložena projektová dokumentace v dalším stupni projednávání (DSP).
- budou provedeny veškeré plánované inženýrské sítě v dané lokalitě. V profilu komunikace a chodníku je nutno koordinovat souběh navrhovaných inženýrských sítí tak, aby jejich poloha byla ve vzájemně rovnoběžných trasách.
- koordinace navrhovaných sítí je doložena typickými příčnými řezy s vyznačením sítí a jejich vzájemnými polohami, vč. odvodnění.
- používané materiály komunikace a chodníku musí odpovídat standardům používaným na území města Chrudim, tj. zejména chodníky z betonové zámkové dlažby s úzkými spárami, typ parketa šedá tl. 80 mm (kladená delší stranou kolmo k obrubníku), vjezdy ze zámkové dlažby parketa antracit tl. 80 mm (kladená delší stranou rovnoběžně s obrubníky), varovné pásy pro nevidomé v barvě červené, typ Parketa tl. 80 mm (kladená delší stranou rovnoběžně s obrubníky) nebo dlažební systém z mezerovitého pórobetonu vhodný pro zasakování vod.
- kanalizace bude po provedení předávána aktuálnímu vlastníku navazujícího úseku kanalizace.
- před předáním kanalizace bude provedena kanalizační prohlídka.
- umístění sloupů VO bude v koordinaci s rozhledovými poměry na vjezdech a komunikacích a polohou případných stromů. Pro světelně technický výpočet je třeba použít typy svítidel používaných TS Chrudim 2000 spol. s.r.o. a po dohodě s architektem města.
- vedení veřejného osvětlení bude zokruhováno – napojovací body budou v ul. K Presům dle dohody s provozovatelem VO města Chrudim.
- bude projednáno a písemně doložen souhlas s firmou, která bude zajišťovat provádění zimní údržby a svoz odpadu z dané lokality.
- bude řešen prostor pro tříděný odpad. Obratiště bude projednáno a odsouhlaseno s firmou provádějící odvoz komunálního odpadu.

- začátek přebírání chodníků, komunikace, VO do majetku města se časově podmiňuje postavením všech RD, z důvodu znehodnocování hotových povrchů komunikace a chodníků v průběhu samotných staveb nemovitostí.

- typy navrhovaných stromů v lokalitě budou projednány se zástupcem úseku zeleně OIN města Chrudim.

Upozorňujeme, že stávající příjezdová komunikace není přizpůsobena parametrům komunikace s vyšší dopravní zátěží vzhledem k nově vznikající lokalitě. Napojovací dopravní body k plánované lokalitě jsou v křižovatkách Václavská / K Presům (spodní část) a K Presům/Vlčnovská (horní část).

Upozorňujeme, že v dané lokalitě nejsou majetkově dořešeny určité části.

Toto vyjádření je stanovením technických podmínek a nenahrazuje souhlas vlastníka pozemku.

Přílohou vyjádření je ověřená situace provedení. V případě změny provedení je nutné požádat o změnu vyjádření.

Vyjádření je platné 1 rok ode dne vystavení

Děkuji a jsem s pozdravem



**Město Chrudim
Městský úřad Chrudim
Odbor investic
- 4 -**

Ing. Petr Pecina

vedoucí Odboru investic

LEGENDA

- NAVRH OBLASTI POZEMKU
- HRANICE - HRANICE KOMUNY
- HRANICE STAVBY
- STAVAJÍCÍ SÍTĚ
- STAVAJÍCÍ KANALIZACE
- STAVAJÍCÍ VODOVOD
- STAVAJÍCÍ PLYNOVOD
- STAVAJÍCÍ ELEKTRO PŘÍPOJENÍ
- STAVAJÍCÍ ELEKTRO NABÍJEČNÍ

HOŘE SÍTĚ

- SPUŠŤOVÁ KANALIZACE/PRŮVA
- BLÁDNÁ KANALIZACE
- PŘÍPOJENÍ VODOVODU/PŘÍPOJKA
- PŘÍPOJENÍ ELEKTRO
- VEŘEJNÉ OSVĚTLENÍ
- VEZDO NA POZEMEK
- LAMPA VEŘEJNÉHO OSVĚTLENÍ



Město Chrudim
Městský úřad Chrudim
Odbor územního plánování
31. 5. 2011

THER
ARCHITECTONICKÝ ATELIER

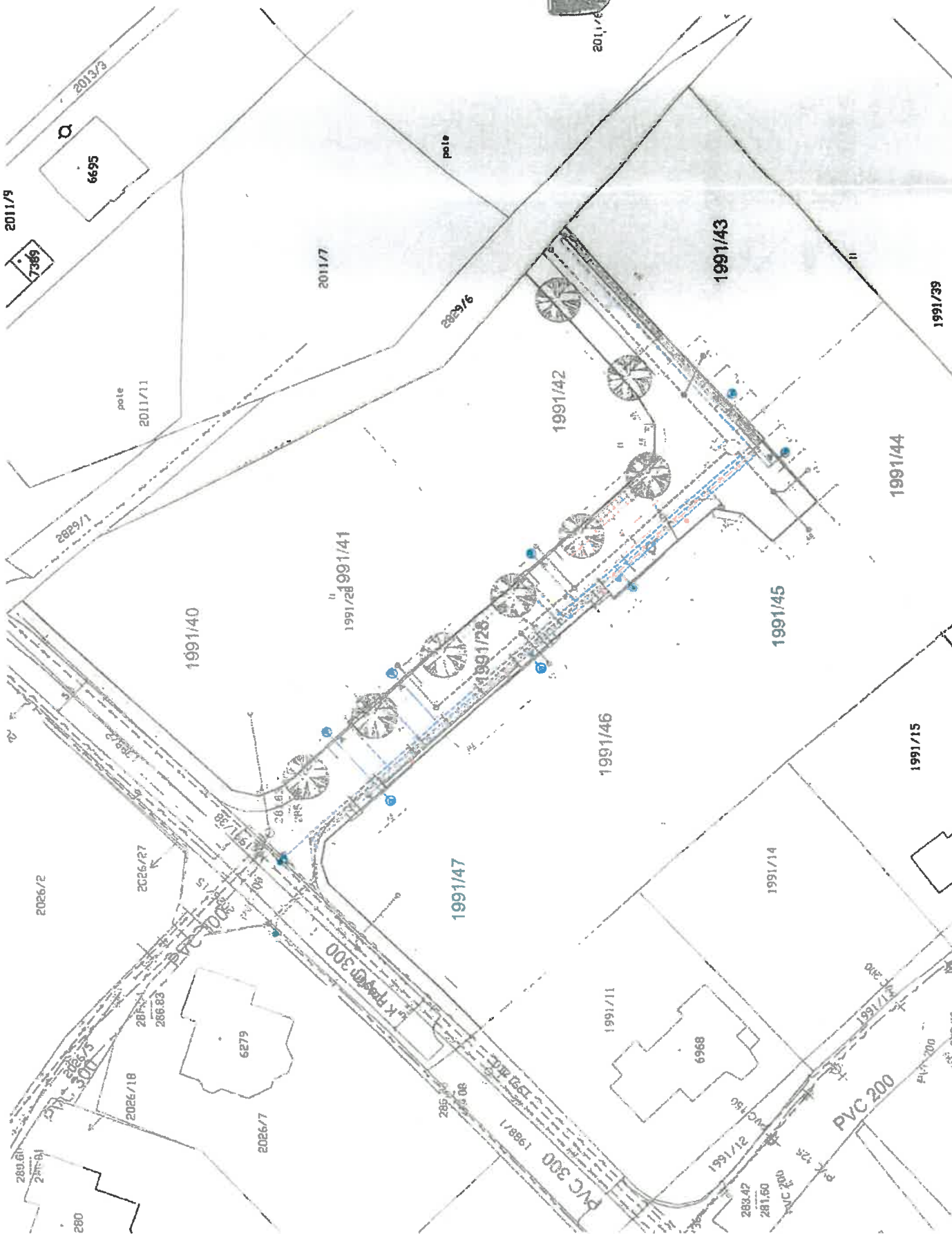
ŽSŠA 474, CHRUDIM, 537 01
ČSČ: 103 407 877

ZAMÁVČÍ:
BW - DEVELOPERSKÁ SPOL
VYSOKOMÝTSKÁ 71E
534 01 HOLICE

STAVBA:
DĚLENÍ POZEMKU A
PŘÍPOJENÍ LOKALITY
VLČÍ HORA, CHRUDIM II

PROJEKT:
KOORDINAČNÍ SITUACE

STAVBA
UZEMNÍ ROZKROUŽENÍ
VÝKRES
ING. ARCH. KAREL THER



LEGENDA:

OZNAČENÍ

-  POZEMLKOVÁ HRANICE DLE MAPY KN
-  NAVRN PARCELE
-  ZPEVNĚNÉ PLOCHY
-  KOMUNIKACE VOZIDLOVÁ - KRYTÝ ŽVÍZCE
-  PARKOVACÍ STÁNI - KRYTÝ BETONOVÁ ZATRAVŇOVACÍ DL
-  VÍEZD - KRYTÝ BETONOVÁ ZATRAVŇOVACÍ DLAŽBA
-  ZELEN - GRUNDOVÁNÍ V TL. 150 MM + DSEJ TRÁV
-  SKLADNÍKY
-  VÝŠKOVÉ NÓTY - NAVRN
-  SMĚR ODTOKU VODY
-  ÚČINNÍ VPUSŤ

WYTYCZENÍ:

(SOUDRADNICOVÝ SYSTÉM S-JTŠK)

	X	Y
Z0	1072435,26	645740,46
K0	1072489,92	645582,16

PODZEMNÍ VEDENÍ JE DLE ZAMÝŠLENÍ INFORMATIVNĚ I
PODMINKOU ZAHAJENÍ STAVEBNÍCH PRACÍ JE WYTYCZENÍ
PODZEMNÍCH VEDEM A OZNAČENÍ ZAČÁTKU STAVBY
JEJICH SPRÁVCŮM I

THER
ARCHITEKTONICKÝ ÚSTŘEDÍ
IŠA 474, CHRUDIM, 537 01
IČO: 603 907 027



TRŽNÍK: **BIW - DEVELOPERSKÁ SPOL.**
WYSOKOMYŤSKÁ 718
534 01 HOLICE

STAVBA: **DĚLENÍ POZEMLKU A
PŘIPOJENÍ LOKALITY
VLČÍ HORA, CHRUDIM II**
ŘEŠENÍ: **DOPRAVNÍ ŘEŠENÍ
SITUACE**

-5.05.2022

Město Chrudim
Městský úřad Chrudim
Křídlo investic



OSADNÍ ROZHODNUTÍ
ING. ARCEL KAMEL THER
VYKONAL:
ING. JANA HACHELOVÁ, AA THER



