



Hradní 67, Žebrák, 267 53, Česká republika

+420 311 533 638 |   
www.zszebrak.cz

Základní škola, Žebrák, Hradní 67  
Hradní 67  
267 53 Žebrák  
Mgr. Jana Křikavová  
ředitelka školy  
IČ: 70107076

MULTIP Moravia s.r.o.  
Palackého 1135/27  
741 01 Nový Jičín  
Kristýna Dreslerová, Dis.  
Specialista obchodního oddělení  
IČ: 16627971  
DIČ: CZ16627971

2023-07-14

### Objednávka školního nábytku dle cenové nabídky č. 1060\_261060v0002

Vážená paní Dreslerová,



na základě Vaší cenové nabídky č. 1060\_261060v0002 ze dne 30.5.2023 u Vás  
objednáváme školní stavitelné židle, jídelní stoly a konferenční židle, v celkové hodnotě  
81.341,- K včetně DPH – slovy – osmdesátjednatřístičtyřicetjednakoruna.  
Předpokládané datum dodání v měsíci září 2023.

Děkujeme za spolupráci a vyřízení objednávky.

S přátelským pozdravem


**ZÁKLADNÍ ŠKOLA,  
ŽEBRÁK, HRADNÍ 67**  
IČO: 70107076

Mgr. Jana Křikavová  
ředitelka školy

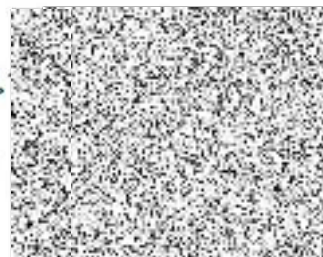
## Základní škola, Žebrák, Hradní 67 - cenová nabídka





pol.	název položky	ks/ bm/ m <sup>2</sup>	cena za ks v Kč bez DPH	DPH za ks v Kč	cena za ks v Kč včetně DPH	cena za pol. celkem v Kč bez DPH	DPH za polož. celkem	cena za položku celkem včetně DPH
<b>Dodávka nábytku</b>								
<b>Školní židle GABI – stavitelná</b>								
<b>Obj. č.: 1060_261060v0002</b>								
<ul style="list-style-type: none"> <li>- ZÁRUKA 5 LET na svary</li> <li>- Náhradní díly k dispozici 10 let po dodání zboží</li> <li>- Speciální mechanismus výškové stavitelnosti zabraňující poškrábání barvy, svévolné manipulaci s výškou žáky a zároveň bezpečnost žáků</li> <li>- Vyztužení židle po celém obvodu sedáku</li> <li>- Kovové záslepky v horní části židle</li> <li>- Kovová konstrukce je vyrobena z trubky 28 a 32 mm, povrchově upravena komaxitem dle vzorníku RAL</li> <li>- Anatomicky tvarovaný sedák a opěrák z vícevrstvé překližky, oboustranně lakováno zdravotně nezávadným lakem</li> <li>- Plastové elementy pro uložení židle do košíku, plastový návlek i objímka ke krytí nastavovacích inbusových šroubů</li> <li>- Hmotnost 6 kg</li> </ul>								
<b>Požadované barevné provedení a velikost:</b>								
1.1.	RAL3020 (sv. červená) – vel. 3 – 5 – 3 kusy vel. 5 – 7 – 3 kusy	28	1 163,64	244,36	1 408,00	32 581,82	6 842,18	39 424,00
	RAL5002 (tm. modrá) – vel. 3 – 5 – 2 kusy vel. 5 – 7 – 6 kusů							
	RAL 1018 (sv. žlutá) – vel. 3 – 5 – 3 kusy vel. 5 – 7 – 3 kusy							
	RAL2004 (oranžová) – vel. 3 – 5 – 2 kusy							
	RAL5018 (zelenomodrá) – vel. 3 – 5 – 3 kusy							
	RAL3003 (tm. červená) – vel. 5 - 7 – 3 kusy							
								


**MULTIP Moravia s.r.o.**  
 Nový Jičín  
 Palackého 1135/27, PSČ 741 01  
 IČ: 16627971 DIČ: CZ16627971 ©

Souhlasím,  
akceptujeme:

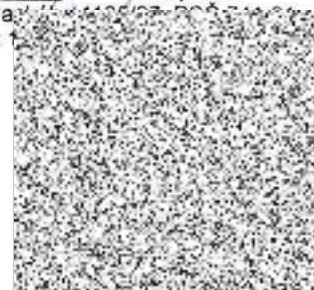



<p><b>Jídelní stůl ČTVEREC</b></p> <p>Obj. č.: 3148 _ 2631486200d            Barva kovových částí: RAL3003            Deska 80 × 80 cm: LTD 18 mm buk (kód d3)</p> <p>- pevná kovová konstrukce z jáklového a trubkového profilu            - nohy stolu mají rektifikační patky pro vyrovnání nerovností podlahy            - deska z laminované dřevotřísky 18 mm - 80 x 80 cm            - dezén buk, hranv ABS, výška stolu 76 cm</p> 	2	2 639,67	554,33	3 194,00	5 279,34	1 108,66	6 388,00
<p><b>Jídelní stůl OBDÉLNÍK</b></p> <p>Obj. č.: 3149 _ 2631496200d            Barva kovových částí: RAL3003            Deska 120 × 80 cm: LTD 18 mm buk (kód d3)</p> <p>- pevná kovová konstrukce z jáklového a trubkového profilu            - nohy stolu mají rektifikační patky pro vyrovnání nerovností podlahy            - deska z laminované dřevotřísky 18 mm - 120 x 80 cm            - dezén buk, hrany ABS, výška stolu 76 cm</p> 	2	2 962,81	622,19	3 585,00	5 925,62	1 244,38	7 170,00



MULTIP Moravia s.r.o.  
 Nový Jičín


Palatov  
 IČ: 1



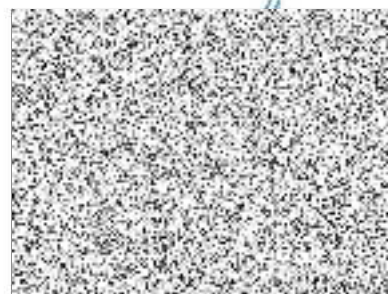
<b>Konferenční židle MIA plastová</b>								
Obj. č.: AL-MIA-plast								
Barva plastu MIO: červená								
Kostra MIA: šedá								
Praktická stohovatelná židle s plastovým sedákem i opěrákem v různých barvách, bez područek.								
- šířka sedáku 45 cm								
- nosnost 120 kg								
1.4.	- stohovatelnost až 15 ks	16	1 685,95	354,05	2 040,00	26 975,21	5 664,79	32 640,00
- hmotnost 7 kg								
								
<b>Dodávka nábytku celkem</b>						<b>70 761,98</b>	<b>14 860,02</b>	<b>85 622,00</b>
<b>Sleva na dodávku nábytku -5%</b>		1	-3 538,02	-742,98	-4 281,00	-3 538,02	-742,98	-4 281,00
<b>Ostatní náklady</b>								
2.1.	roznos, ustavení a montáž	0	0,00	0,00	0,00	0,00	0,00	0,00
2.2.	doprava ZDARMA	1	0,00	0,00	0,00	0,00	0,00	0,00
<b>Ostatní náklady celkem</b>						<b>0,00</b>	<b>0,00</b>	<b>0,00</b>
<b>Za zakázku celkem v Kč (bez DPH, DPH 21%, s DPH)</b>						<b>67 223,97</b>	<b>14 117,03</b>	<b>81 341,00</b>

Upřesnění k cenové specifikaci:

- a) doprava na zakázku zdarma při objemu zboží nad 50.000,- Kč
- b) roznos není kalkulován v cenové nabídce, zajišťuje si zákazník
- c) cenová nabídka je platná do 13.6.2023
- d) termín dodání – červenec/srpen 2023

Cenový návrh připravila: Kristýna Dreslerová, DiS.  
 MULTIP Moravia s.r.o., Palackého 1135/27, Nový Jičín, PSČ 741 01  
 Te  www.multip.cz

V Novém Jičíně dne 30.5.2023



**MULTIP** Moravia s.r.o.  
 Nový Jičín  
 Palackého 1135/27, PSČ 741 01  
 IČ: 16627971 DIČ: CZ16627971 ©