

Čj. MULA 13149/2023
Ukládací znak: 56.4.
Počet listů dokumentu: 2
Počet příloh: 2
Počet listů příloh: 2 (2 x geometrický plán)

S/OM/5879/23/PCH

Níže uvedeného dne, měsíce a roku uzavřely tyto smluvní strany, svéprávné k právnímu jednání,

dárce: **Pardubický kraj, IČ: 70 89 28 22**
se sídlem Komenského náměstí 125, Pardubice, PSČ 532 11
zastoupený hejtmánem JUDr. Martinem Netolickým, Ph.D.
č. ú.: [REDAKCE] v.s. 587923
účet veden u Komerční banky, a.s.

a

obdarovaný: **město Lanškroun, IČ: 00 27 91 02**
se sídlem nám. J. M. Marků 12, Lanškroun – Vnitřní Město,
Lanškroun, PSČ 563 01
zastoupené starostou Mgr. Radimem Vetchým

tuto

darovací smlouvu

podle ust. § 2055 a násl. zákona č. 89/2012 Sb., občanského zákoníku,
v platném znění (dále jen občanský zákoník)

I.

Dárce tímto prohlašuje, že je výlučným vlastníkem pozemků označených jako p. p. č. 1754/2 ostatní plocha – silnice o výměře 11 m² a p. p. č. 1294/1 ostatní plocha – silnice o výměře 15.960 m², vše v obci Lanškroun a k. ú. Dolní Třešňovec. Nemovité věci jsou zapsány na listu vlastnictví č. 3278 pro k. ú. Dolní Třešňovec u Katastrálního úřadu pro Pardubický kraj, Katastrálního pracoviště Ústí nad Orlicí. Dále je výlučným vlastníkem pozemků označených jako p. p. č. 3670/2 ostatní plocha – silnice o výměře 1.298 m² a p. p. č. 3959/2 ostatní plocha – silnice o výměře 4.268 m², vše v obci a k. ú. Lanškroun. Nemovité věci jsou zapsány na listu vlastnictví č. 4699 pro k. ú. Lanškroun u Katastrálního úřadu pro Pardubický kraj, Katastrálního pracoviště Ústí nad Orlicí.

Geometrickým plánem č. 694-563/2022 pro k.ú. Dolní Třešňovec byl z pozemku označeného jako p. p. č. 1294/1 ostatní plocha – silnice oddělen pozemek nově označený jako p. p. č. 1294/27 ostatní plocha – ostatní komunikace o výměře 1.351 m². Geometrickým plánem č. 4109-563/2022 pro k.ú. Lanškroun byl z pozemku označeného jako p. p. č. 3670/2 ostatní plocha – silnice oddělen pozemek nově označený jako p. p. č. 3670/5 ostatní plocha – ostatní komunikace o výměře 258 m² a z pozemku

označeného jako p. p. č. 3959/2 ostatní plocha – silnice odděleny pozemky nově označené jako p. p. č. 3959/7 ostatní plocha – ostatní komunikace o výměře 297 m², p. p. č. 3959/8 ostatní plocha – ostatní komunikace o výměře 2 m², p. p. č. 3959/9 ostatní plocha – ostatní komunikace o výměře 330 m², p. p. č. 3959/10 ostatní plocha – ostatní komunikace o výměře 158 m² a p. p. č. 3959/11 ostatní plocha – ostatní komunikace o výměře 3 m². Geometrické plány tvoří nedílnou součást této smlouvy.

Nemovitě věci, které jsou předmětem darování ve smyslu této smlouvy, je pozemek označený jako p. p. č. **1754/2** ostatní plocha – silnice o výměře 11 m² a pozemek nově označený jako p. p. č. **1294/27** ostatní plocha – ostatní komunikace o výměře 1.351 m², vše v obci Lanškroun a k. ú. **Dolní Třešňovec**, dále pozemky nově označené jako p. p. č. **3670/5** ostatní plocha – ostatní komunikace o výměře 258 m², p. p. č. **3959/7** ostatní plocha – ostatní komunikace o výměře 297 m², p. p. č. **3959/8** ostatní plocha – ostatní komunikace o výměře 2 m², p. p. č. **3959/9** ostatní plocha – ostatní komunikace o výměře 330 m², p. p. č. **3959/10** ostatní plocha – ostatní komunikace o výměře 158 m² a p. p. č. **3959/11** ostatní plocha – ostatní komunikace o výměře 3 m², vše v obci a k. ú. **Lanškroun**, a to se všemi jejich součástmi a příslušenstvím.

II.

Dárce touto smlouvou bezplatně převádí vlastnické právo k nemovitým věcem uvedeným v čl. I. této smlouvy se všemi jejich součástmi a příslušenstvím do vlastnictví obdarovaného a obdarovaný tento dar se všemi součástmi a příslušenstvím do svého vlastnictví přijímá.

Výše ocenění předmětu darování ve smyslu ust. § 25 odst. 6 zákona č. 563/1991 Sb., o účetnictví, ve znění pozdějších předpisů, činí celkem **242.071 Kč (slovy: dvěstěčtyřicetdvatisícšedesátjedna korun českých)**, z toho:

p. p. č. 1754/2	940 Kč
p. p. č. 1294/27	136.331 Kč
p. p. č. 3670/5	25.800 Kč
p. p. č. 3959/7	29.700 Kč
p. p. č. 3959/8	200 Kč
p. p. č. 3959/9	33.000 Kč
p. p. č. 3959/10	15.800 Kč
p. p. č. 3959/11	300 Kč

Obdarovaný naváže na výši ocenění v účetnictví dárce, tj. vybrané účetní jednotky, která o tomto majetku naposledy účtovala.

Důvodem darování je skutečnost, že se na uvedených pozemcích nachází chodníky a hrdla místních komunikací města Lanškroun.

III.

Dárce prohlašuje, že na předmětu darování nevážnou zástavní práva, dluhy, věcná břemena, jiné právní povinnosti či práva třetích osob s výjimkou věcných břemen uvedených na listech vlastnictví č. 3278 a č. 4699.

Obdarovaný prohlašuje, že se podrobně seznámil s faktickým stavem předmětu darování a stvrzuje zejména, že se ve smyslu ust. § 980 a násl. občanského zákoníku seznámil se

zapsanými údaji v katastru nemovitostí a nevznáší proti nim žádné námitky. Dárci ve smyslu ust. § 2065 občanského zákoníku není známa žádná vada předmětu darování, na kterou by měl obdarovaného upozornit.

IV.

Obdarovaný nabude vlastnické právo k předmětu darování vkladem práva do katastru nemovitostí. Návrh na zahájení řízení o povolení vkladu do katastru nemovitostí podle této smlouvy podá dárce poté, co obdarovaný uhradí správní poplatek ve výši 2.000 Kč za přijetí uvedeného návrhu. Správní poplatek bude uhrazen na účet dárce specifikovaný v záhlaví této smlouvy nejpozději do 15 kalendářních dnů ode dne, kdy obdarovaný obdrží oboustranně podepsanou darovací smlouvu. Za den předání předmětu darování se považuje den nabytí vlastnického práva obdarovaným.

Bezúplatné nabytí majetku je předmětem daně z příjmů ve smyslu zákona č. 586/1992 Sb., o daních z příjmů, ve znění pozdějších předpisů.

V.

Práva a povinnosti touto smlouvou výslovně neupravené se řídí příslušnými ustanoveními občanského zákoníku o darovací smlouvě. Ukáže-li se některé ustanovení této smlouvy neplatné, nemá tato skutečnost vliv na platnost ostatních ustanovení. Tuto smlouvu lze měnit pouze se souhlasem obou zúčastněných stran formou písemných dodatků. Jinou formou nežli písemnou tuto smlouvu změnit nelze.

Tato smlouva nabývá platnosti okamžikem jejího podepsání poslední ze smluvních stran a účinnosti dnem jejího uveřejnění v registru smluv. Smluvní strany berou na vědomí, že nebude-li smlouva zveřejněna ani devadesátý den od jejího uzavření, je následujícím dnem zrušena od počátku s účinky případného bezdůvodného obohacení.

Smlouva je vyhotovena ve třech vyhotoveních, z nichž po jednom obdrží každá smluvní strana a jedno vyhotovení bude přílohou návrhu na zahájení řízení o povolení vkladu do katastru nemovitostí.

Smluvní strany se dohodly, že Pardubický kraj bezodkladně po uzavření této smlouvy odešle smlouvu k řádnému uveřejnění do registru smluv vedeného Ministerstvem vnitra ČR. O uveřejnění smlouvy Pardubický kraj bezodkladně informuje druhou smluvní stranu, nebyl-li kontaktní údaj této smluvní strany uveden přímo do registru smluv jako kontakt pro notifikaci o uveřejnění.

Smluvní strany prohlašují, že žádná část smlouvy nenaplnuje znaky obchodního tajemství (§ 504 z. č. 89/2012 Sb., občanský zákoník).

Smluvní strany uzavírají toto prohlášení v souladu s Nařízením Evropského parlamentu a Rady (EU) 2016/679 ze dne 27. dubna 2016 o ochraně fyzických osob v souvislosti se zpracováním osobních údajů a o volném pohybu těchto údajů a o zrušení směrnice 95/46/ES (obecné nařízení o ochraně osobních údajů). Osobní údaje uvedené v tomto prohlášení, budou použity výhradně pro účely plnění tohoto prohlášení nebo při plnění zákonem stanovených povinností. Podrobné informace o ochraně osobních údajů jsou dostupné na oficiálních stránkách Pardubického kraje www.pardubickykraj.cz/gdpr.

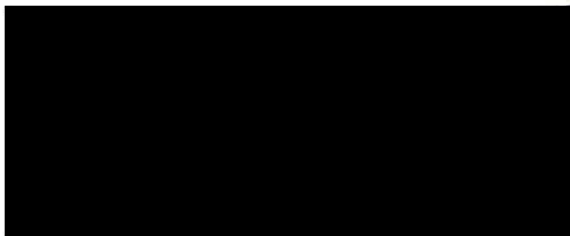
Smluvní strany po přečtení této smlouvy výslovně prohlašují, že byla sepsána na základě jejich pravé, vážné a svobodné vůle, nikoli v tísní a za nápadně nevýhodných podmínek, s jejím obsahem plně souhlasí a na důkaz toho připojují své podpisy.

Doložka dle § 23 zákona č. 129/2000 Sb., o krajích
schváleno usnesením Zastupitelstva Pk
č. Z/34/23 ze dne 20.6.2023
Vyvěšeno: 11.5.2023
Sejmuto: 20.6.2023

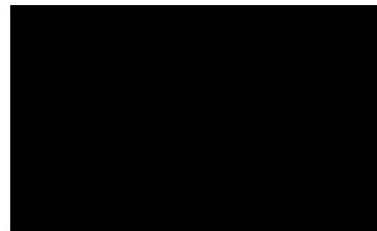
Doložka dle § 41 zákona č. 128/2000 Sb., o obcích
schváleno usnesením Zastupitelstva města Lanškroun
č. 17/ZM/2023 ze dne 22. 2. 2023 a
č. 30/ZM/2023 ze dne 17.05.2023

V Pardubicích dne 03. 07. 2023

V Lanškrouně dne 29 -05- 2023



Pardubický kraj
JUDr. Martin Netolický, Ph.D.
hejtman



město Lanškroun
Mgr. Radim Vetchý
starosta



VÝKAZ DOSAVADNÍHO A NOVÉHO STAVU ÚDAJŮ KATASTRU NEMOVITOSTÍ

Dosavadní stav				Nový stav										
Označení pozemku parc. číslem	Výměra parcely		Druh pozemku Způsob využití	Označení pozemku parc. číslem	Výměra parcely		Druh pozemku Způsob využití	Typ stavby Způsob využití	Zpús. určení výměr	Porovnání se stavem evidence právních vztahů				
	ha	m ²			ha	m ²				Díl přechází z pozemku označeného v katastru nemovitostí	dřívější poz. evidenci	Číslo listu vlastnictví	Výměra dílu	
											ha	m ²		
3669/5		76	ostat. pl. ostat.komunikace	3669/5		76	ostat. pl. ostat.komunikace		2					
3670/2	12	98	ostat. pl. silnice	3670/2	10	40	ostat. pl. silnice		2		3670/2	4699	10	40
				3670/5	2	58	ostat. pl. ostat.komunikace		2		3670/2	4699	2	58
3959/1		31	ostat. pl. silnice	3959/1		31	ostat. pl. ostat.komunikace		2			869		
3959/2	*1)	41	ostat. pl. silnice	3959/2	34	15	ostat. pl. silnice		2		3959/2	4699	34	15
				3959/7	2	97	ostat. pl. ostat.komunikace		2		3959/2	4699	2	97
				3959/8		2	ostat. pl. ostat.komunikace		2		3959/2	4699		2
				3959/9	3	30	ostat. pl. ostat.komunikace		2		3959/2	4699	3	30
				3959/10	1	58	ostat. pl. ostat.komunikace		2		3959/2	4699	1	58
				3959/11		3	ostat. pl. ostat.komunikace		2		3959/2	4699		3
		56	03			56	10							

*1) Změna výměry +7 m2 podle §37odst.(1) katastrální vyhlášky u parcely č.3959/2

Zpřesnění geometrického a polohového určení pozemků podle § 50 odst. 1 písm. a) katastrálního zákona navržené v tomto geometrickém plánu lze v katastru nemovitostí provést jen na základě souhlasného prohlášení.

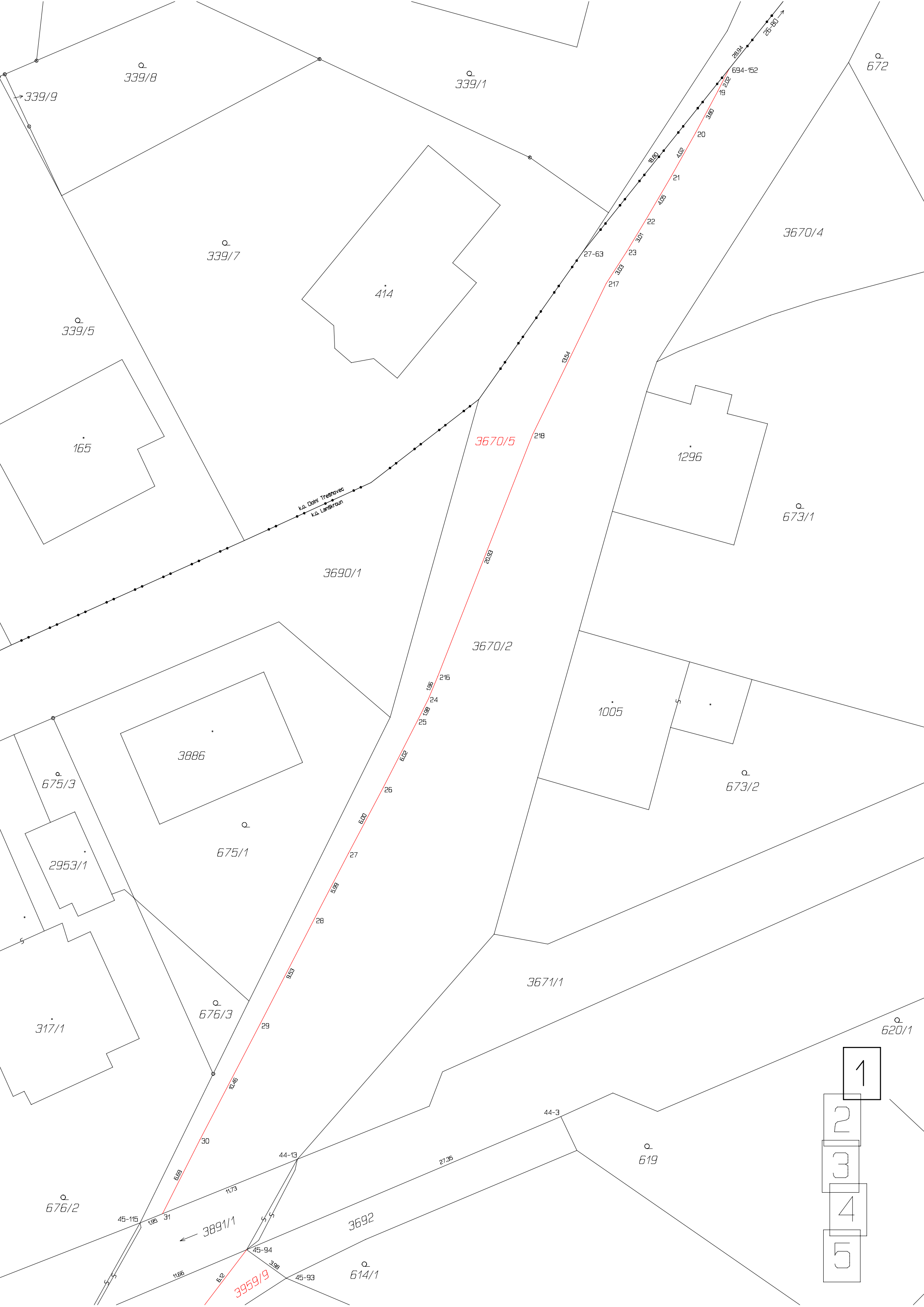
GEOMETRICKÝ PLÁN pro rozdělení pozemku, průběh vlastnický zpřesněné hranice pozemků	Geometrický plán ověřil úředně oprávněný zeměměřický inženýr:	Stejnopis ověřil úředně oprávněný zeměměřický inženýr:
	Jméno, příjmení: Ing. Michal Kadlec	Jméno, příjmení:
	Číslo položky seznamu úředně oprávněných zeměměřických inženýrů: 1899 / 2000	Číslo položky seznamu úředně oprávněných zeměměřických inženýrů:
	Dne: 28. prosince 2022 Číslo: 2811/2022	Dne: Číslo:
Náležitosti a přesnosti odpovídá právním předpisům.	Tento stejnopis odpovídá geometrickému plánu v elektronické podobě uloženému v dokumentaci katastrálního úřadu.	
Vyhotovitel: Geodézie Česká Třebová s.r.o. Palackého 297 560 02 Česká Třebová IČO: 26010623	Katastrální úřad souhlasí s očíslováním parcel.	Ověření stejnopisu geometrického plánu v listinné podobě.
Číslo plánu: 4109-563/2022	Tereza Šedová KÚ pro Pardubický kraj KP Ústí nad Orlicí PGP 2700/2022-611 2023.01.03 06:30:21 +01'00'	
Okres: Ústí nad Orlicí		
Obec: Lanškroun		
Kat. území: Lanškroun		
Mapový list: Moravská Třebová 5-0/14,32		
Dosavadním vlastníkům pozemků byla poskytnuta možnost seznámit se v terénu s průběhem navrhovaných nových hranic, které byly označeny předepsaným způsobem: viz. seznam souřadnic		

Seznam souřadnic (S-JTSK)						
Číslo bodu	Souřadnice pro zápis do KN			Souřadnice určené měřením		Poznámka
	Y	X	Kód kv.	Y	X	
k.ú. Lanškroun (678929)						
44-3	589034.99	1080902.27	4	589035.17	1080902.03	zídka
44-13	589056.17	1080905.70	4			zídka
45-10	589087.64	1081086.76	4			roh budovy
45-93	589057.05	1080915.25	4			barva
45-94	589060.24	1080912.97	4			roh mostu
45-114	589072.71	1080918.25	4			roh mostu
45-115	589068.81	1080910.81	4	589069.04	1080911.07	sloupek plotu
45-140	589093.05	1080954.79	4			roh budovy
50-149	589066.71	1081202.99	4			barva-obruba
50-153	589066.82	1081184.38	4			roh zídky
53-13	589071.34	1081224.45	4			barva-obruba
53-15	589068.72	1081221.26	4			barva-obruba
53-362	589067.02	1081221.35	4			barva
198-5	589078.77	1081107.71	4			barva-obruba
3178-4	589112.39	1081276.48	3			barva-obruba
3178-5	589112.79	1081277.37	3			barva-obruba
3178-6	589114.33	1081279.51	4			barva-obruba
19	589022.39	1080819.88	3			obruba
20	589024.16	1080823.21	3			obruba
21	589026.13	1080826.72	3			obruba
22	589028.16	1080830.19	3			obruba
23	589029.71	1080832.77	3			obruba
24	589045.63	1080868.71	3			obruba
25	589046.52	1080870.47	3			obruba
26	589049.26	1080875.81	3			obruba
27	589052.06	1080881.11	3			obruba
28	589054.81	1080886.41	3			obruba
29	589059.18	1080894.87	3			obruba
30	589064.00	1080904.13	3			obruba
31	589067.01	1080910.08	4			hřeb
32	589070.97	1080917.51	4			barva-obruba
33	589073.41	1080920.40	3			obruba
34	589075.93	1080923.48	3			obruba
35	589078.47	1080926.55	3			obruba
36	589080.18	1080928.60	3			obruba
37	589082.06	1080930.95	3			obruba
38	589083.78	1080933.38	3			obruba
39	589085.41	1080935.89	3			obruba
40	589086.87	1080938.48	3			obruba
41	589088.21	1080941.16	3			obruba
42	589089.46	1080943.88	3			obruba
43	589090.53	1080946.65	3			obruba
44	589091.35	1080949.53	3			obruba
45	589092.07	1080952.41	3			obruba
46	589092.98	1080956.31	3			obruba
47	589093.71	1080960.22	3			obruba
48	589095.71	1080970.98	3			obruba
49	589098.61	1080986.64	3			obruba
50	589099.88	1080993.49	3			obruba
51	589102.04	1081005.24	3			obruba
52	589104.94	1081020.87	3			obruba
53	589106.07	1081026.86	3			obruba
54	589106.40	1081029.71	3			obruba
55	589106.63	1081032.69	3			obruba
56	589106.74	1081035.68	3			obruba
57	589106.76	1081038.67	3			obruba
58	589106.65	1081041.66	3			obruba
59	589106.39	1081044.64	3			obruba
60	589105.91	1081047.58	3			obruba
61	589105.15	1081050.48	3			obruba
62	589104.18	1081053.29	3			obruba
63	589103.05	1081056.06	3			obruba
64	589101.35	1081059.67	3			obruba
65	589099.61	1081063.26	3			obruba
66	589097.83	1081066.81	3			obruba
67	589096.02	1081070.35	3			obruba
68	589094.18	1081073.88	3			obruba
69	589092.30	1081077.36	3			obruba
70	589090.38	1081080.86	3			obruba
71	589088.44	1081084.34	3			obruba
72	589086.53	1081087.84	3			obruba

73	589084.67	1081091.34	3	obruba
74	589082.84	1081094.88	3	obruba
75	589081.09	1081098.44	3	obruba
76	589079.42	1081102.06	3	obruba
77	589077.80	1081105.68	3	obruba
78	589076.21	1081109.34	3	obruba
79	589074.66	1081112.99	3	obruba
80	589073.52	1081115.85	3	obruba
81	589072.86	1081117.74	3	obruba
82	589072.36	1081119.68	3	obruba
83	589072.00	1081121.65	3	obruba
84	589071.73	1081124.63	3	obruba
85	589071.53	1081128.59	3	obruba
86	589071.44	1081132.59	3	obruba
87	589071.38	1081136.57	3	obruba
88	589071.41	1081140.56	3	obruba
89	589071.49	1081144.54	3	obruba
90	589071.61	1081148.51	3	obruba
91	589071.80	1081152.50	3	obruba
92	589072.01	1081156.47	3	obruba
93	589072.24	1081160.44	3	obruba
94	589072.46	1081164.43	3	obruba
95	589072.60	1081168.40	3	obruba
96	589072.72	1081172.38	3	obruba
97	589072.77	1081176.37	3	obruba
98	589072.76	1081180.36	3	obruba
99	589072.71	1081184.35	3	obruba
100	589072.68	1081186.88	3	obruba
101	589072.69	1081189.45	3	obruba
102	589072.77	1081192.11	3	obruba
103	589073.00	1081195.04	3	obruba
104	589073.22	1081197.41	3	obruba
105	589073.50	1081200.02	3	obruba
106	589073.84	1081202.53	3	obruba
107	589074.30	1081205.36	3	obruba
108	589074.83	1081208.30	3	obruba
109	589075.34	1081210.83	3	obruba
110	589075.96	1081213.44	3	obruba
111	589076.78	1081216.75	3	obruba
112	589077.54	1081219.46	3	obruba
113	589078.49	1081222.26	3	obruba
114	589079.50	1081224.95	3	obruba
115	589080.58	1081227.55	3	obruba
116	589081.19	1081228.92	3	obruba
117	589081.73	1081230.10	3	obruba
118	589082.47	1081231.59	3	obruba
119	589083.18	1081232.96	3	obruba
120	589084.09	1081234.66	3	obruba
121	589085.34	1081236.87	3	obruba
122	589086.22	1081238.42	3	obruba
123	589086.91	1081239.60	3	obruba
124	589087.65	1081240.85	3	obruba
125	589088.59	1081242.38	3	obruba
126	589089.80	1081244.28	3	obruba
127	589090.72	1081245.69	3	obruba
128	589092.26	1081247.92	3	obruba
129	589094.53	1081251.12	3	obruba
130	589099.82	1081258.57	3	obruba
131	589106.03	1081267.28	3	obruba
132	589068.21	1081220.49	3	obruba
133	589067.28	1081219.79	3	obruba
134	589066.81	1081185.45	4	barva-obruba
135	589067.00	1081184.96	3	obruba
136	589067.12	1081183.95	3	obruba
137	589067.19	1081181.96	3	obruba
138	589067.23	1081178.96	3	obruba
139	589067.25	1081176.97	3	obruba
140	589067.24	1081174.98	3	obruba
141	589067.22	1081172.99	3	obruba
142	589067.17	1081170.99	3	obruba
143	589067.10	1081169.01	3	obruba
144	589066.98	1081167.03	3	obruba
145	589066.42	1081158.09	3	obruba
146	589065.96	1081150.14	3	obruba
147	589065.69	1081145.18	3	obruba
148	589065.52	1081142.20	3	obruba
149	589065.39	1081139.21	3	obruba

150	589065.26	1081136.23	3	obruba
151	589065.13	1081133.25	3	obruba
152	589065.02	1081130.27	3	obruba
153	589064.91	1081127.30	3	obruba
154	589064.74	1081124.29	3	obruba
155	589064.65	1081122.96	3	barva-obruba
156	589066.27	1081115.54	3	hřeb
157	589068.61	1081108.53	3	barva-obruba
158	589069.14	1081107.72	3	obruba
159	589069.64	1081106.87	3	obruba
160	589074.90	1081097.32	3	obruba
161	589079.26	1081089.52	3	obruba
162	589083.58	1081081.68	3	obruba
163	589085.01	1081079.06	3	obruba
164	589086.46	1081076.45	3	obruba
165	589087.88	1081073.83	3	obruba
166	589089.23	1081071.18	3	obruba
167	589090.55	1081068.50	3	obruba
168	589091.85	1081065.81	3	obruba
169	589093.13	1081063.12	3	obruba
170	589094.36	1081060.41	3	obruba
171	589095.19	1081058.61	3	obruba
172	589096.01	1081056.79	3	obruba
173	589096.79	1081054.96	3	obruba
174	589097.52	1081053.10	3	obruba
175	589098.18	1081051.22	3	obruba
176	589098.83	1081049.33	3	obruba
177	589099.36	1081047.41	3	obruba
178	589099.83	1081045.46	3	obruba
179	589100.24	1081043.51	3	obruba
180	589100.49	1081041.53	3	obruba
181	589100.65	1081039.54	3	obruba
182	589100.73	1081037.55	3	obruba
183	589100.66	1081035.55	3	obruba
184	589100.57	1081033.56	3	obruba
185	589100.47	1081031.57	3	obruba
186	589100.33	1081029.58	3	obruba
187	589100.17	1081027.60	3	obruba
188	589099.97	1081025.62	3	obruba
189	589099.78	1081024.12	3	obruba
190	589099.47	1081022.15	3	obruba
191	589098.97	1081019.21	3	obruba
192	589097.53	1081011.36	3	obruba
193	589095.22	1080998.86	3	obruba
194	589093.23	1080988.07	3	obruba
195	589090.52	1080973.40	3	obruba
196	589089.97	1080970.46	3	obruba
197	589089.36	1080967.54	3	obruba
198	589088.74	1080964.62	3	obruba
199	589088.09	1080961.69	3	obruba
200	589087.42	1080958.78	3	obruba
201	589086.72	1080955.87	3	obruba
202	589086.03	1080952.96	3	obruba
203	589085.53	1080951.02	3	obruba
204	589084.98	1080949.12	3	obruba
205	589084.30	1080947.23	3	obruba
206	589083.53	1080945.38	3	obruba
207	589082.67	1080943.58	3	obruba
208	589081.78	1080941.78	3	obruba
209	589080.81	1080940.05	3	obruba
210	589079.78	1080938.34	3	obruba
211	589078.67	1080936.67	3	obruba
212	589076.87	1080934.28	3	obruba
213	589075.04	1080931.92	3	obruba
214	589070.12	1080925.65	3	obruba
215	589063.95	1080917.83	3	obruba
216	589044.89	1080866.90	3	obruba
217	589031.35	1080835.32	3	obruba
218	589037.27	1080847.47	3	obruba
219	589066.99	1081219.62	4	obruba
220	589077.17	1081107.14	3	barva-obruba
k.ú. Dolní Třešňovec (679020)				
26-80	589003.42	1080795.52	4	barva-asfalt
27-63	589033.20	1080832.74	4	kolík
694-152	589021.47	1080818.08	4	barva-obruba

Souřadnice bodů na dosavadní hranici pozemku určené měřením v terénu budou pro zápis do katastru nemovitostí upraveny podle dosavadního určení hranice lomovými body s kódem charakteristiky kvality souřadnic vyšším než 3. Důvodem je nerealizované zpřesnění této hranice, ke kterému je nutné doložit listinu prokazující shodu vlastníků na jejím průběhu [§ 50 odst. 1 písm. a) katastrálního zákona].



Q 339/8

Q 339/1

Q 672

→ 339/9

Q 339/7

Q 339/5

3670/4

414

165

Q 673/1

k.o. Dohň Třešňovec
k.o. Lanškroun

3690/1

3670/5

1296

3670/2

1005

Q 673/2

3886

Q 675/3

Q 675/1

2953/1

317/1

Q 676/3

3671/1

Q 620/1

Q 676/2

45-115

← 389/1

3692

Q 619

44-13

44-3

11.66

3959/9

Q 614/1

- 1
- 2
- 3
- 4
- 5

1
2
3
4
5





- 1
- 2
- 3
- 4
- 5

VÝKAZ DOSAVADNÍHO A NOVÉHO STAVU ÚDAJŮ KATASTRU NEMOVITOSTÍ

Dosavadní stav				Nový stav														
Označení pozemku parc. číslem	Výměra parcely		Druh pozemku	Označení pozemku parc. číslem	Výměra parcely		Druh pozemku	Typ stavby	Způsob využití	Způsob využití	Zpús. určení výměr	Porovnání se stavem evidence právních vztahů						
	ha	m ²	Způsob využití		ha	m ²	Způsob využití	Díl přechází z pozemku označeného v katastru nemovitostí				Číslo listu vlastnictví	Výměra dílu		Označení dílu			
			ostat. pl. silnice				ostat. pl. silnice ostat. pl. komunikace					katastru nemovitostí	dřívější poz. evidenci			ha	m ²	
1294/1	1	59	60	1294/1	1	46	09				2	1294/1		3278	1	46	09	
				1294/27		13	51				2	1294/1		3278		13	51	
	1	59	60			1	59	60										

<p>GEOMETRICKÝ PLÁN pro rozdělení pozemku</p>	<p>Geometrický plán ověřil úředně oprávněný zeměměřický inženýr:</p>	<p>Stejnopis ověřil úředně oprávněný zeměměřický inženýr:</p>
	Jméno, příjmení: Ing. Michal Kadlec	Jméno, příjmení:
	Číslo položky seznamu úředně oprávněných zeměměřických inženýrů: 1899 / 2000	Číslo položky seznamu úředně oprávněných zeměměřických inženýrů:
	Dne: 28. prosince 2022 Číslo: 2748/2022	Dne: Číslo:
Náležitosti a přesnosti odpovídá právním předpisům.	Tento stejnopis odpovídá geometrickému plánu v elektronické podobě uloženému v dokumentaci katastrálního úřadu.	
Vyhotovitel: Geodézie Česká Třebová s.r.o. Palackého 297 560 02 Česká Třebová IČO: 26010623 Číslo plánu: 694-563/2022 Okres: Ústí nad Orlicí Obec: Lanškroun Kat. území: Dolní Třešňovec Mapový list: Moravská Třebová 5-0/12,14 Dosavadním vlastníkům pozemků byla poskytnuta možnost seznámit se v terénu s průběhem navrhovaných nových hranic, které byly označeny předepsaným způsobem: viz. seznam souřadnic	<p>Katastrální úřad souhlasí s očíslováním parcel.</p> <p>Tereza Šedová KÚ pro Pardubický kraj KP Ústí nad Orlicí PGP 2699/2022-611 2023.01.02 16:12:21 +01'00'</p>	<p>Ověření stejnopisu geometrického plánu v listinné podobě.</p>

Seznam souřadnic (S-JTSK)				
Číslo bodu	Souřadnice pro Y	Souřadnice pro X	Kód kv.	Poznámka
19-427	589120.28	1080205.64	4	kolík
21-108	589118.81	1080218.95	4	barva-plot
26-80	589003.42	1080795.52	4	barva-asfalt
27-63	589033.20	1080832.74	4	kolík
13	589119.10	1080216.34	4	barva-obruba
14	589117.24	1080216.70	3	obruba
15	589115.36	1080217.27	3	obruba
16	589114.47	1080217.69	3	obruba
17	589113.62	1080218.18	3	obruba
18	589112.84	1080218.77	3	obruba
19	589112.11	1080219.45	3	obruba
20	589108.58	1080222.81	3	obruba
21	589104.95	1080226.07	3	obruba
22	589101.14	1080229.21	3	obruba
23	589095.74	1080233.35	3	obruba
24	589090.96	1080236.77	3	obruba
25	589082.95	1080242.37	3	obruba
26	589078.15	1080245.75	3	obruba
27	589075.75	1080247.45	3	obruba
28	589073.37	1080249.16	3	obruba
29	589070.25	1080251.53	3	obruba
30	589068.00	1080253.39	3	obruba
31	589065.77	1080255.31	3	obruba
32	589063.64	1080257.33	3	obruba
33	589061.61	1080259.45	3	obruba
34	589059.73	1080261.70	3	obruba
35	589058.00	1080264.11	3	obruba
36	589056.36	1080266.54	3	obruba
37	589054.81	1080269.04	3	obruba
38	589053.38	1080271.59	3	obruba
39	589052.06	1080274.23	3	obruba
40	589050.82	1080276.92	3	obruba
41	589049.50	1080280.11	3	obruba
42	589048.74	1080282.34	3	obruba
43	589047.88	1080285.15	3	obruba
44	589047.09	1080287.96	3	obruba
45	589046.36	1080290.81	3	obruba
46	589046.01	1080292.47	3	obruba
47	589045.57	1080295.45	3	obruba
48	589045.14	1080298.41	3	obruba
49	589044.81	1080301.11	3	obruba
50	589043.72	1080310.82	3	obruba
51	589042.48	1080321.51	3	obruba
52	589040.94	1080335.10	3	obruba
53	589040.50	1080339.01	3	obruba
54	589040.05	1080342.91	3	obruba
55	589039.66	1080346.80	3	obruba
56	589038.94	1080354.58	3	obruba
57	589037.57	1080369.85	3	obruba
58	589036.95	1080376.83	3	obruba
59	589036.10	1080386.72	3	obruba
60	589035.77	1080390.63	3	obruba
61	589035.51	1080393.55	3	obruba
62	589035.22	1080396.46	3	obruba
63	589034.81	1080399.37	3	obruba
64	589034.28	1080402.25	3	obruba
65	589033.69	1080405.13	3	obruba
66	589033.02	1080407.98	3	obruba
67	589032.23	1080410.80	3	obruba
68	589031.17	1080414.56	3	obruba
69	589030.07	1080418.35	3	obruba
70	589018.76	1080446.29	3	obruba
71	589016.87	1080450.80	3	obruba
72	589014.62	1080456.22	3	obruba
73	589009.87	1080469.11	3	obruba
74	589007.97	1080474.67	3	obruba
75	589006.71	1080478.38	3	obruba
76	589005.78	1080481.16	3	obruba
77	589004.89	1080483.96	3	obruba
78	589004.05	1080486.78	3	obruba

79	589003.24	1080489.60	3	obruba
80	589002.48	1080492.44	3	obruba
81	589001.76	1080495.30	3	obruba
82	589001.04	1080498.12	3	obruba
83	589000.33	1080500.98	3	obruba
84	588999.71	1080503.87	3	obruba
85	588999.09	1080506.73	3	obruba
86	588998.49	1080509.55	3	obruba
87	588997.93	1080512.42	3	obruba
88	588997.39	1080515.30	3	obruba
89	588996.71	1080519.14	3	obruba
90	588994.95	1080529.77	3	obruba
91	588993.51	1080538.44	3	obruba
92	588992.39	1080545.19	3	obruba
93	588991.92	1080548.09	3	obruba
94	588991.45	1080550.99	3	obruba
95	588990.99	1080553.88	3	obruba
96	588990.57	1080556.78	3	obruba
97	588990.17	1080559.70	3	obruba
98	588989.27	1080566.49	3	obruba
99	588988.30	1080574.26	3	obruba
100	588987.31	1080582.05	3	obruba
101	588985.20	1080606.40	3	obruba
102	588985.00	1080610.45	3	obruba
103	588984.76	1080614.49	3	obruba
104	588984.60	1080618.53	3	obruba
105	588984.47	1080622.55	3	obruba
106	588984.38	1080626.57	3	obruba
107	588984.29	1080630.60	3	obruba
108	588984.26	1080634.67	3	obruba
109	588984.26	1080638.72	3	obruba
110	588984.29	1080642.77	3	obruba
111	588984.35	1080646.81	3	obruba
112	588984.42	1080650.86	3	obruba
113	588984.56	1080668.83	3	obruba
114	588984.67	1080674.88	3	obruba
115	588984.80	1080678.92	3	obruba
116	588984.94	1080682.93	3	obruba
117	588985.12	1080686.97	3	obruba
118	588985.32	1080691.01	3	obruba
119	588985.56	1080695.05	3	obruba
120	588985.85	1080699.09	3	obruba
121	588986.14	1080703.12	3	obruba
122	588986.51	1080707.14	3	obruba
123	588986.93	1080711.16	3	obruba
124	588987.43	1080715.18	3	obruba
125	588987.98	1080719.19	3	obruba
126	588988.43	1080722.18	3	obruba
127	588988.95	1080725.16	3	obruba
128	588989.60	1080728.11	3	obruba
129	588990.28	1080731.06	3	obruba
130	588991.24	1080734.98	3	obruba
131	588992.25	1080738.87	3	obruba
132	588993.24	1080742.77	3	obruba
133	588994.30	1080746.65	3	obruba
134	588995.36	1080750.58	3	obruba
135	588996.39	1080754.42	3	obruba
136	588997.53	1080758.33	3	obruba
137	588998.40	1080761.23	3	obruba
138	588999.26	1080764.15	3	obruba
139	589000.12	1080767.05	3	obruba
140	589001.07	1080769.93	3	obruba
141	589002.28	1080773.34	3	obruba
142	589003.66	1080777.17	3	obruba
143	589005.11	1080780.97	3	obruba
144	589006.92	1080785.69	3	obruba
145	589008.76	1080790.41	3	obruba
146	589011.93	1080798.69	3	obruba
147	589013.66	1080802.37	3	obruba
148	589015.40	1080806.03	3	obruba
149	589017.20	1080809.66	3	obruba
150	589019.03	1080813.28	3	obruba
151	589020.87	1080816.89	3	obruba
152	589021.47	1080818.08	4	harva-obruba

- 1
- 2
- 3
- 4
- 5
- 6
- 7

25/12

25/6

29

1461/1 →

296/1

294

1335/1

1294/1

120

296/5

95

478

292/5

1486

24

297/4

145

1487

22

306/1

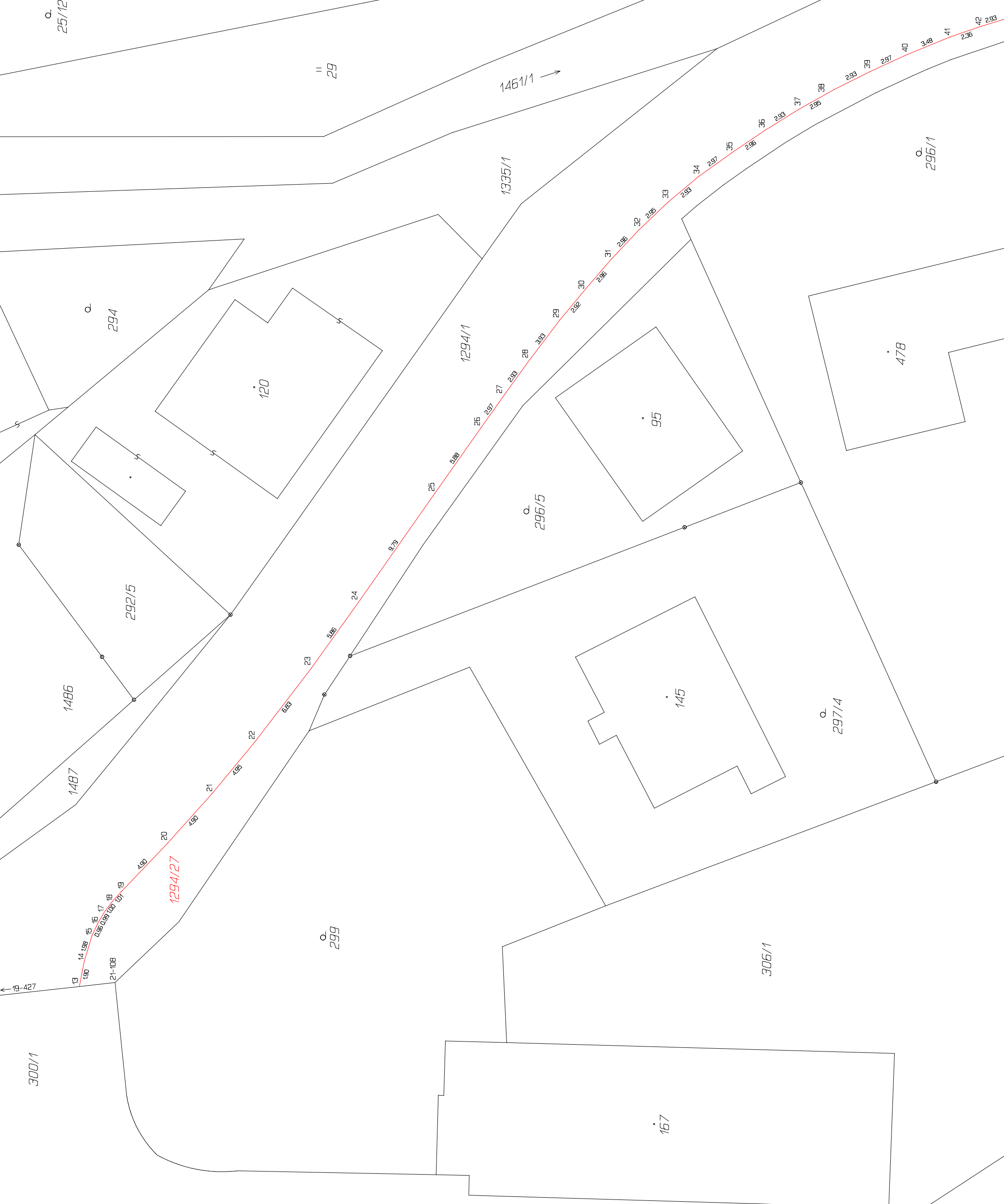
299

1294/27

← 19-427

300/1

167





478

296/1

278

25/5

279

280

281

25/4

484

1294/1

1286/3

1461/1

25/3

308/3

1295/2

15/1

15/2

643/1

433

1754/2

1285

3554

312/2

485

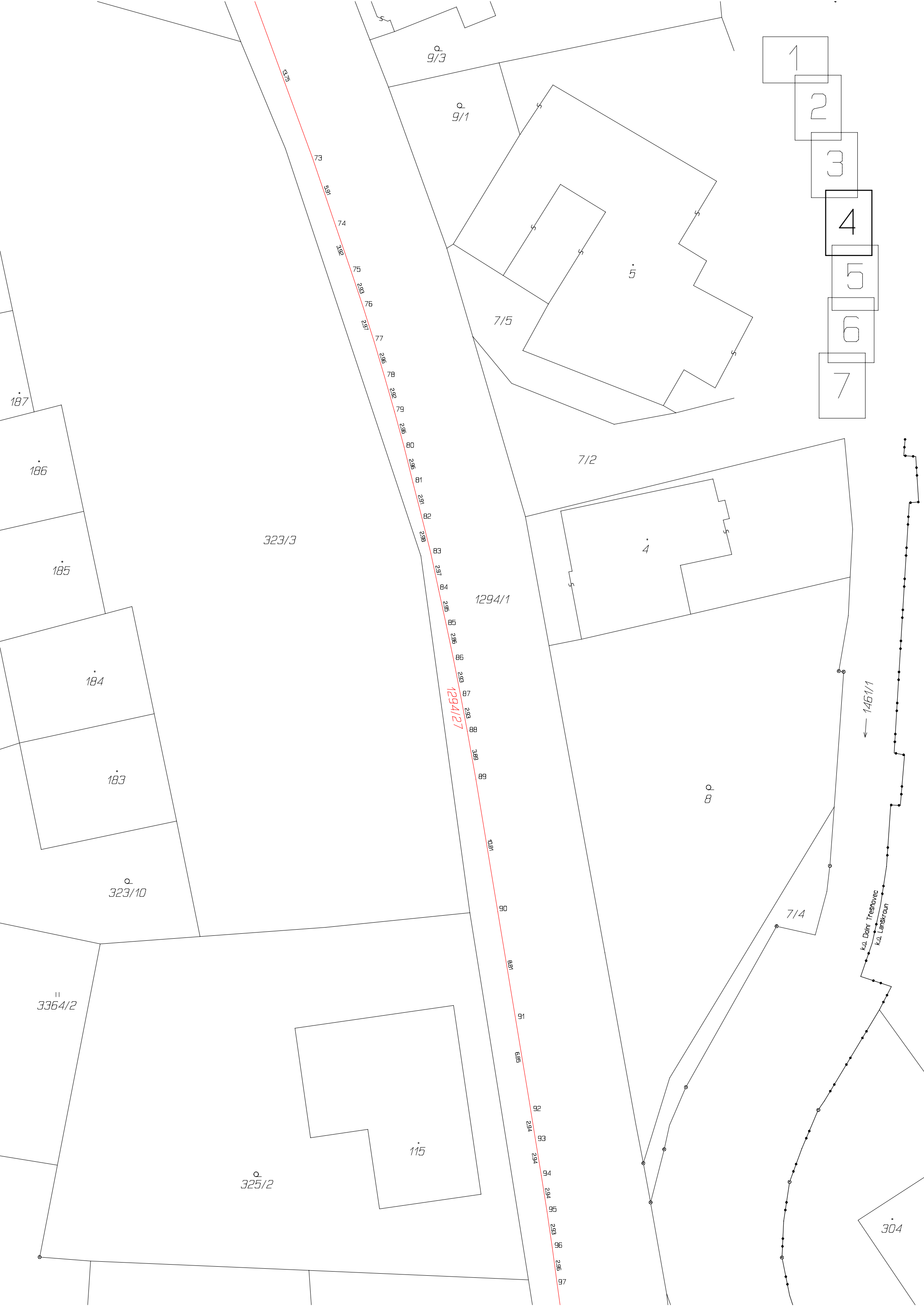
1286/2

486

13/6

K.A. LERKURUN
K.A. DANI TERBUK

- 1
- 2
- 3
- 4
- 5
- 6
- 7

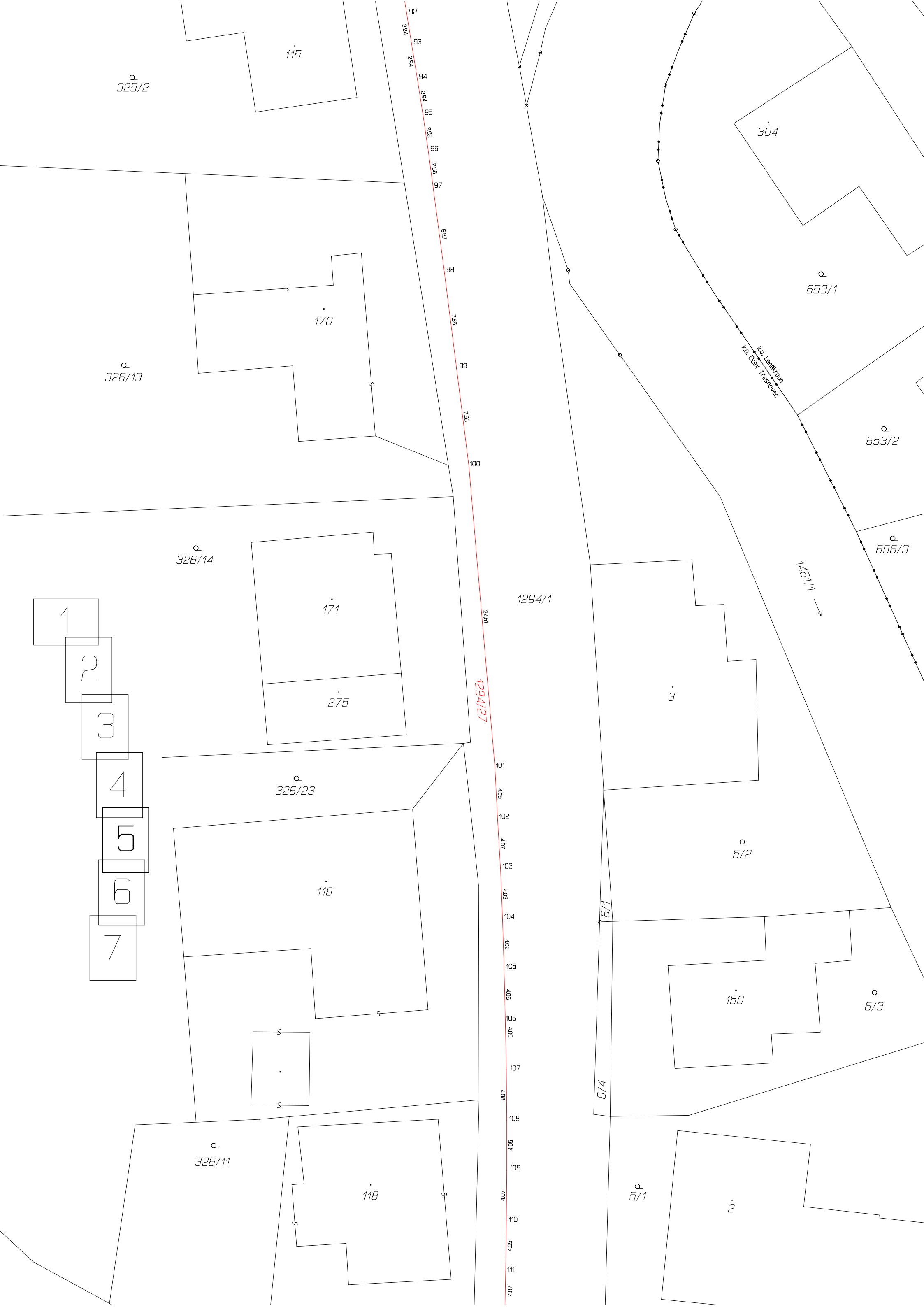


- 1
- 2
- 3
- 4
- 5
- 6
- 7

← 1461/1

k.ú. Dolní Třeshovec
k.ú. Lanškroun

304



- 1
- 2
- 3
- 4
- 5
- 6
- 7

3361/1

336/2

336/3

326/11

118

105

331/2

114

113

3380

3381

1294/1

1468/1

409

1/5

1/3

274

2/2

1/1

6/4

