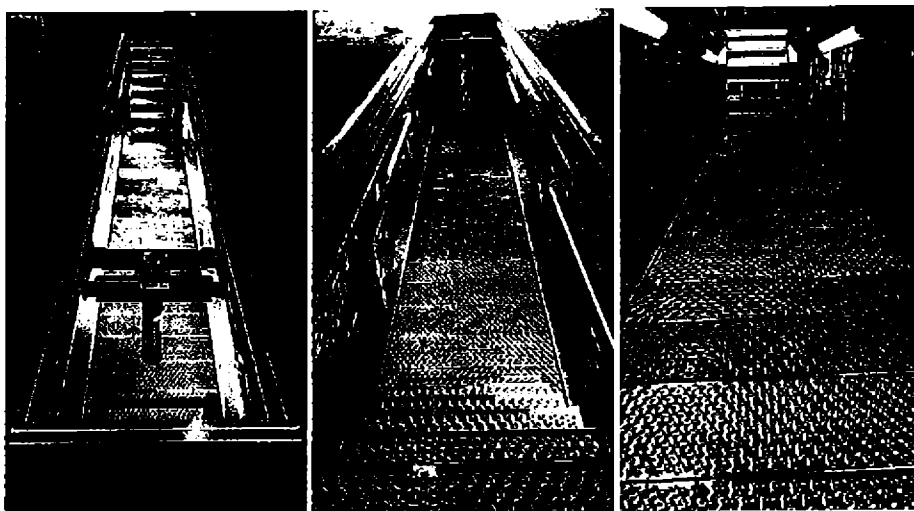


## TECHNICKÁ SPECIFIKACE K INVESTIČNÍ AKCI „VYBUDOVÁNÍ NOVÝCH MONTÁŽNÍCH KANÁLŮ, ZŘÍZENÍ VRAT – HALA 2 DOZ HOSTIVAŘ“

### 1x montážní jáma 20m - pracoviště gumařů pro provoz HOSTIVAŘ

Nově vzniklé pracovní místo v prostoru skladu pneumatik provozu 231600 Hala 2.

- zabudování nových vrat BUTZBACH mezi vraty HO C 203 a HO C 205
- vybudovat montážní jámu vedle vrat HO C 205
- kanál vybavit – zářivkovými světly v řadě pod horním okrajem v rozestupech cca 2m z obou stran kanálu.
- mezi světly odkládací plochy pro nářadí.
- soustavou elektro zásuvek na 24V a 220 V
- rozvod stlačeného vzduchu včetně regulačního ventilu, filtru a s přimazáváním
- únikový žebřík
- koleje pro pojezd hydraulického zvedáku
- 1x hydraulickým zvedákem (viz. níže)
- na dně kanálu otvor pro přívod a technologie hydraulického zvedáku
- pochozím roštem na dně montážní jámy
- odkalovací jímkou na straně vjezdu
- vyspádaným dnem směrem k jímce
- vstup do kanálu vybavit bezpečnostním zábradlím s výstražným šrafováním
- vstup do kanálu vybavit roštovými schody z obou stran, s možností uložení zvedáku vedle schodiště
- u vchodu do kanálu umístit na zeď vypínač na světla a vzduchotechniku v montážní jámě



Technické specifikace:

délka kanálu

20 m

šířka kanálu

107 cm

hloubka kanálu

150 - 160 cm

Doporučujeme výrobek MAHA JBR 60 opravárenská

#### **Sklad pneumatik provozu 231600 HOSTIVAŘ**

V prostoru mezi vraty HO C 203 a HO C 205 na Hale 2 v rohu  
2x přívody stlačeného vzduchu včetně regulačního ventilu, filtru a s přimazáváním,  
2x el. rozvaděče 380V/220V/24V  
1x pojezdová vrata  
Oplocení kombinované zdivo- pletivo

#### **Pracoviště údržby 231600 + 231900**

V prostoru mezi vraty HO C 203 a HO C 205 na Hale 2 v rohu  
1x přívody stlačeného vzduchu včetně regulačního ventilu, filtru a přimazáváním,  
1x el. rozvaděče 380V/220V/24V  
2x pojezdová vrata  
Oplocení kombinované zdivo - pletivo



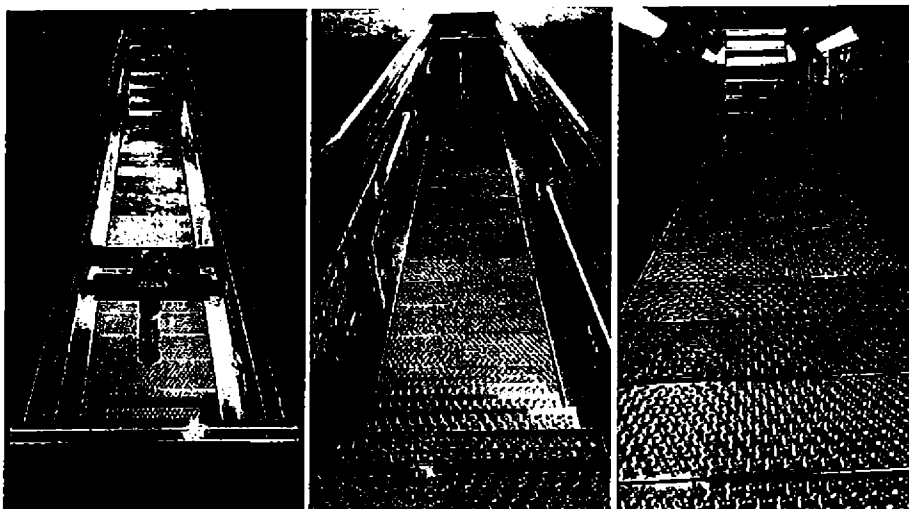
231600\_30\_Schema  
\_Pracoviste\_gunaru\_

### **1x montážní jáma 20m (HO C 205)**

Nově vzniklé pracovní místo v prostoru vjezdových vrat HO C 205.

- vybudovat montážní jámu v prostoru vjezdu do vrat HO C 205
- kanál vybavit – zářivkovými světly v řadě pod horním okrajem v rozestupech cca 2m z obou stran kanálu.
- mezi světly odkládací plochy pro nářadí.
- soustavou elektro zásuvek na 24V a 220 V
- rozvod stlačeného vzduchu včetně regulačního ventilu, filtru a s přimazáváním
- únikový žebřík
- koleje pro pojezd hydraulického zvedáku
- 1x hydraulickým zvedákem (viz. níže)
- na dně kanálu otvor pro přívod a technologie hydraulického zvedáku

- pochozím roštem na dně montážní jámy
- odkalovací jímkou na straně vjezdu
- vyspádaným dnem směrem k jínce
- vstupy do kanálu vybavit bezpečnostním zábradlím s výstražným šrafováním
- vstup do kanálu vybavit roštovými schody z obou stran, s možností uložení zvedáku vedle schodiště
- u vchodu do kanálu umístit na zed' vypínač na světla a vzduchotechniku v montážní jámě



Technické specifikace:

délka kanálu	20 m
šířka kanálu	107 cm
hloubka kanálu	150 – 160 cm

Doporučujeme výrobek MAHA JBR 60 opravárenská



  
231600\_30\_Schema  
Kanal\_vrata\_205.xlt

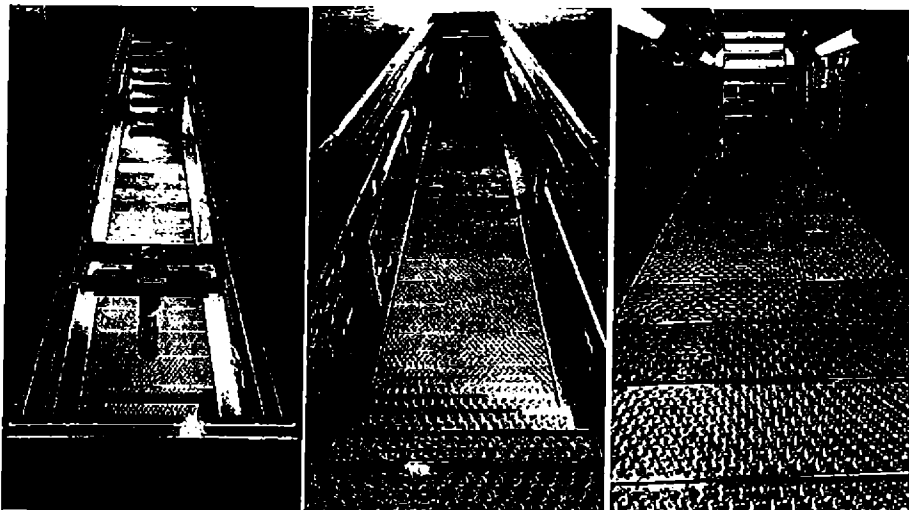
## 2x montážní jáma 13m- pracoviště střídaček 231630

- vybudovat montážní jámy v prostoru pracoviště střídacích čt v úhlu cca 40°
- kanál vybavit – zářivkovými světly v řadě pod horním okrajem v rozestupech cca 2m z obou stran kanálu.
- Kanály vybavit zakrývacím roštem pojezdým autobusy se strojním zavíráním a otvíráním
- mezi světly odkládací plochy pro nářadí.
- soustavou elektro zásuvek na 24V a 220 V

- rozvod stlačeného vzduchu včetně regulačního ventilu, filtru a s přimazáváním
- únikový žebřík
- kolejemi pro pojezd hydraulického zvedáku
- 1x hydraulickým zvedákem (viz. níže)
- na dně kanálu otvor pro přívod a technologie hydraulického zvedáku
- pochozím roštem na dně montážní jámy
- odkalovací jímkou na straně vjezdu
- vyspádaným dnem směrem k jímce
- vstupy do kanálu vybavit bezpečnostním zábradlím s výstražným šrafováním
- vstup do kanálu vybavit roštovými schody z obou stran, s možností uložení zvedáku vedle schodiště
- u vchodu do kanálu umístit na zeď vypínač na světla a vzduchotechniku v montážní jámě

#### Technické specifikace:

délka kanálu	13 m
šířka kanálu	107 cm
hloubka kanálu	150 – 160 cm



Doporučujeme výrobek MAHA JBR 60 opravárenská



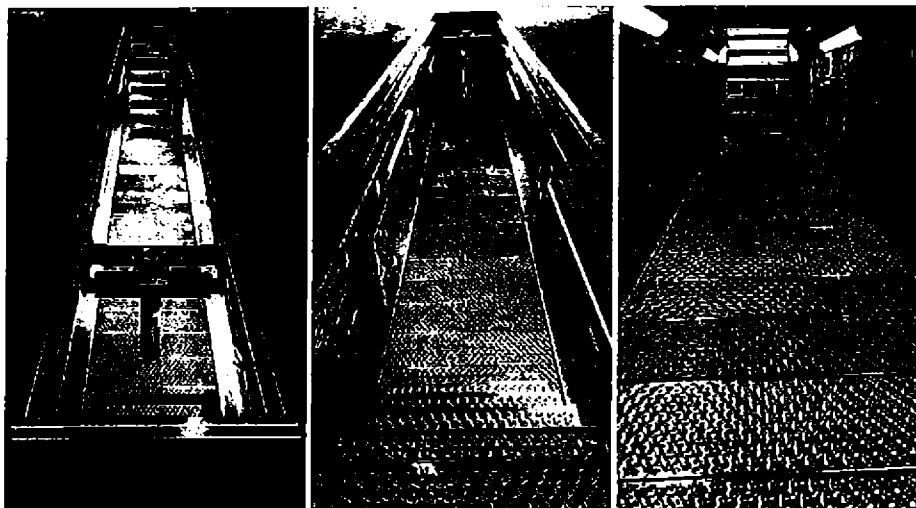
## 1x montážní jáma 20m (HO C 211)

Nově vzniklé pracovní místo v prostoru skladu pneumatik střídačka dveře HO C 211.

- zabudování nových vrat BUTZBACH v prostoru dveří HO C 211
- vybudovat montážní jámu v prostoru vjezdu do vrat HO C 211
- kanál vybavit – zářivkovými světly v řadě pod horním okrajem v rozestupech cca 2m z obou stran kanálu.
- mezi světly odkládací plochy pro nářadí.
- soustavou elektro zásuvek na 24V a 220 V
- rozvod stlačeného vzduchu včetně regulačního ventilu, filtru a s přimazáváním
- únikový žebřík
- kolejemí pro pojezd hydraulického zvedáku
- 1x hydraulickým zvedákem (viz. níže)
- na dně kanálu otvor pro přívod a technologie hydraulického zvedáku
- pochozím roštem na dně montážní jámy
- odkalovací jímkou na straně vjezdu
- vyspárovaným dnem směrem k jímce
- vstupy do kanálu vybavit bezpečnostním zábradlím s výstražným šrafováním
- vstup do kanálu vybavit roštovými schody z obou stran, s možností uložení zvedáku vedle schodiště
- u vchodu do kanálu umístit na zeď vypínač na světla a vzduchotechniku v montážní jámě

Technické specifikace:

délka kanálu	20 m
šířka kanálu	107 cm
hloubka kanálu	150 – 160 cm



Doporučujeme výrobek MAHA JBR 60 opravárenská



231600\_30\_Schema  
\_Kanal\_vrata\_205.xt

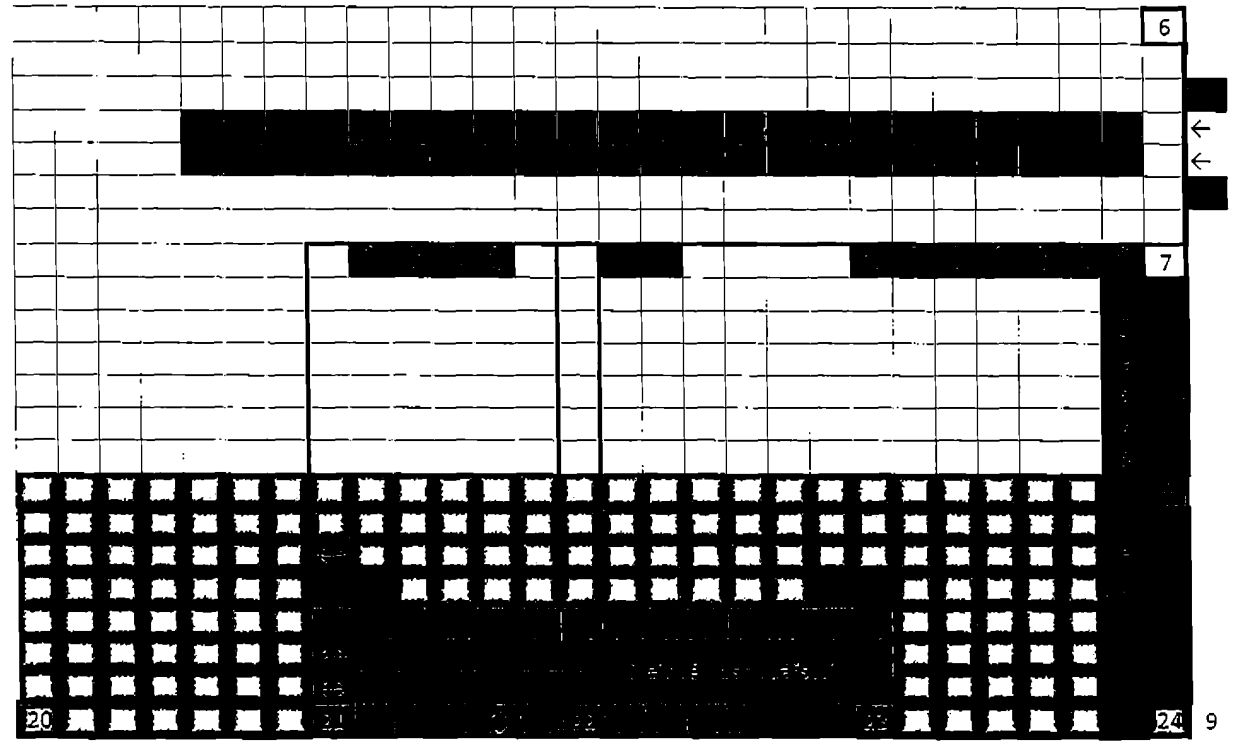
## **5x Zvedák jámový elektrohydraulický s horním zavěšením; nosnost min. 20 000 kg (agregát součást zvedáku)**

- 1) Nosnost min. 20 t
- 2) Zdvih 800 mm
- 3) Příkon pohonu zvedáku 3 kW
- 4) Ovládací napětí 230V / 24V
- 5) Předřazené jištění 16A + proudový chránič
- 6) Provozní napětí 3 x 400/230 V, 50 Hz
- 7) Agregát součástí zvedáku
- 8) Brzdový mechanismus
- 9) Zvedací patka
- 10) Podpěrný systém
- 11) Šířka jámy 800 – 1000 mm
- 12) Zvedání a spouštění, hydraulicky, pomocí hydraulického rozvaděče;  
nebo el. spínači
- 13) Elektrické připojení mezi zvedákem a rozvodovou skříní  
vedeno energetickým řetězem



231600\_Investice\_n  
a\_2017\_pro\_Olejník\_

Pracoviště guverny



7/19

RS

Rozvodna el. proudu



Rozvod el. proudu 380/240/24; starý

Šatny 231630



Dveře



Vjezdová vrata



Vjezdová vrata přímo na halu



Průchod

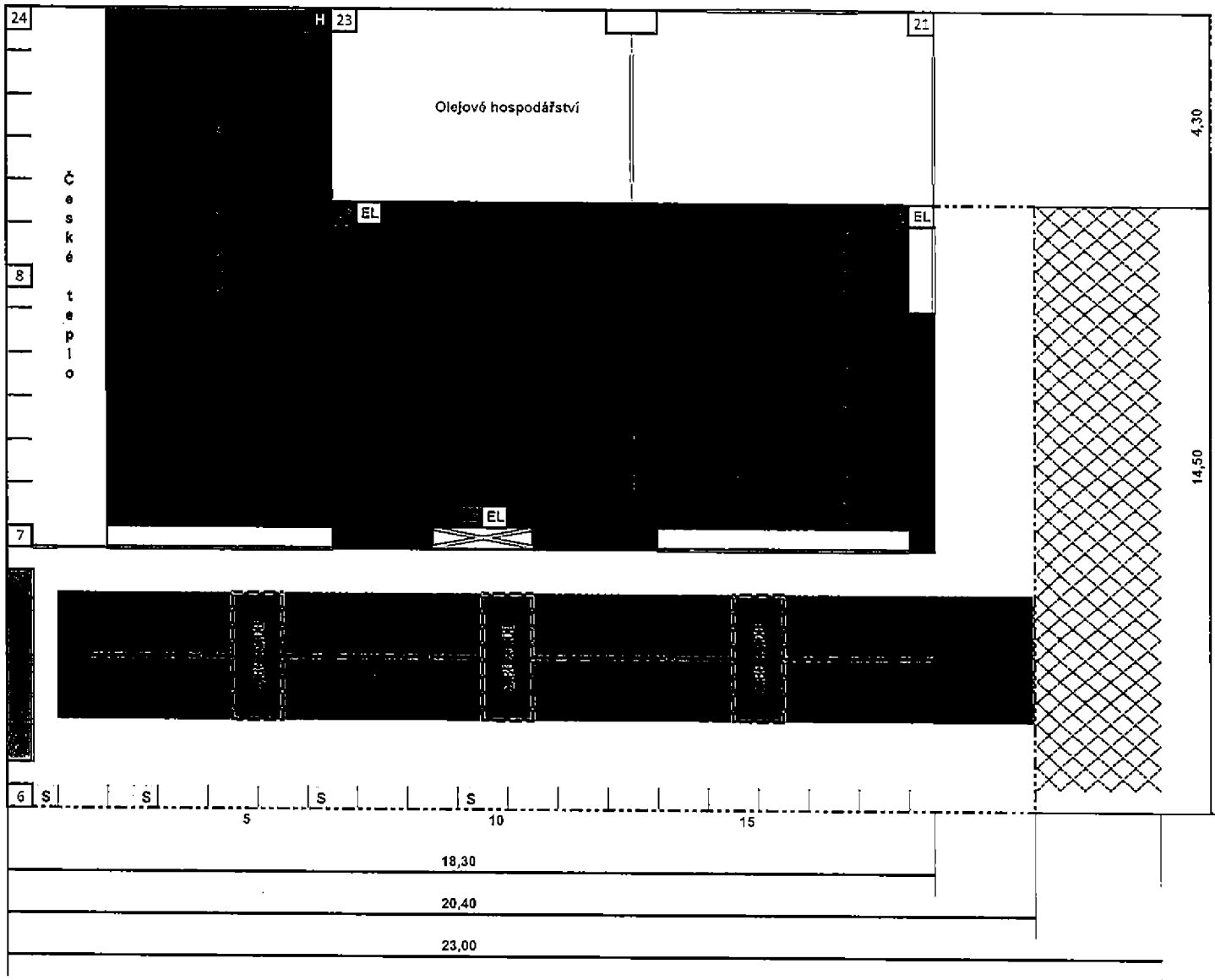


Rozvod stlačeného vzduchu

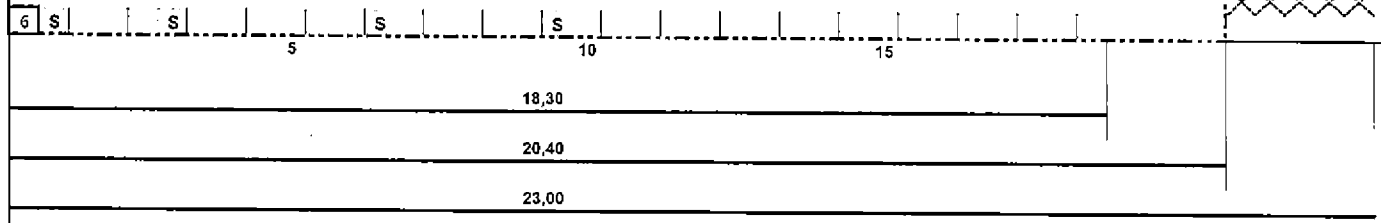
Rozvod el. proudu 380/240/24

Pracovní plán gumární dílny

6/19

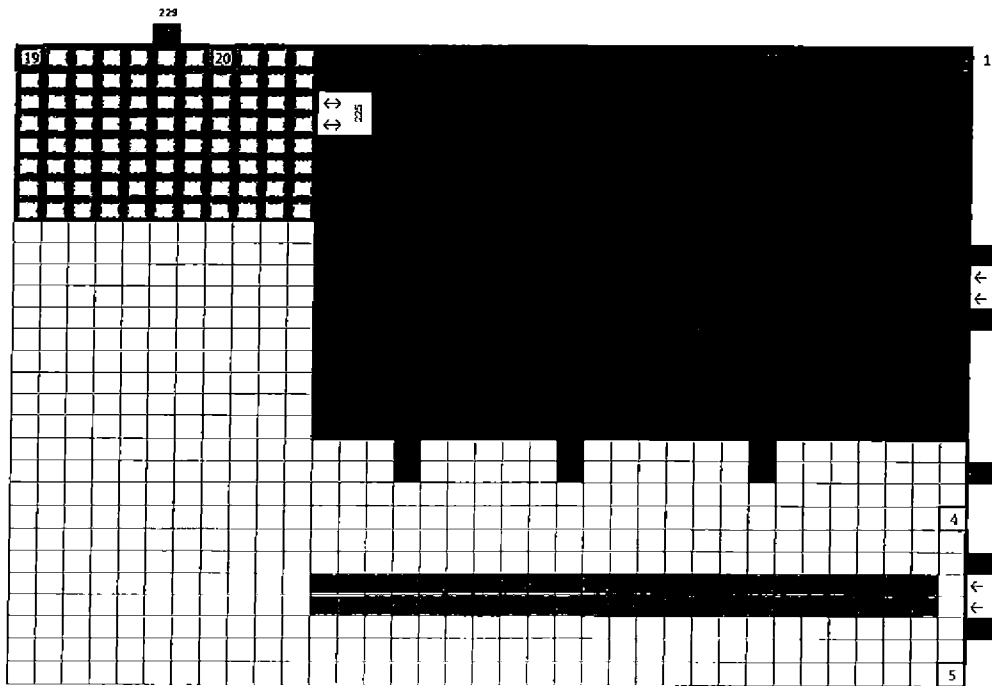






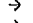
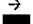

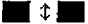



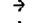
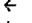




- Legenda
- Nosné sloupky budovy
  - Vrata pro vjezdí busu (třeba vyrobit)
  - Zvedáky kanálové 2x KZ 2751
  - Oplocení současné
  - Oplocení nové
  - Vrata pojezdová (úspora místa)
  - Hydrant
  - Připojka vzduch max. 16 bar
  - Připojka el. 24V; 220V; 380V
  - Sloupky, vrtané, zanechat
  - Ovládání ZZ + přísušení
  - Osa střechy stání busu
  - Stání sloupových ZZ bus
  - Manipulační prostor pro olejové hospodářství
  - Montážní jáma





# SCHEMA KANALŮ VRATIA



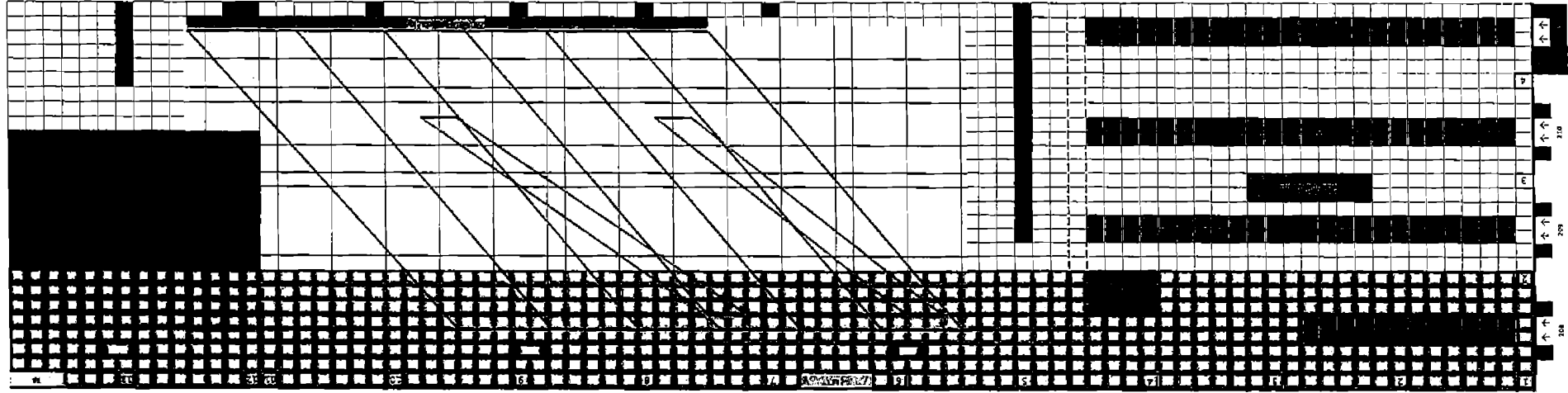
-  Rozvodna el. proudu
-  Rozvod el. proudu 380/240/24; starý
- Šatny 231630
-  Dveře
-  Vjezdová vrata
-  →
-  →
-  →
-  Průchod
-  Rozvod stlačeného vzduchu
-  Rozvod el. proudu 380/240/24
-  Vjezdová vrata přímo na halu
-  →
-  ←
-  →
-  ←
-  →
-  ←







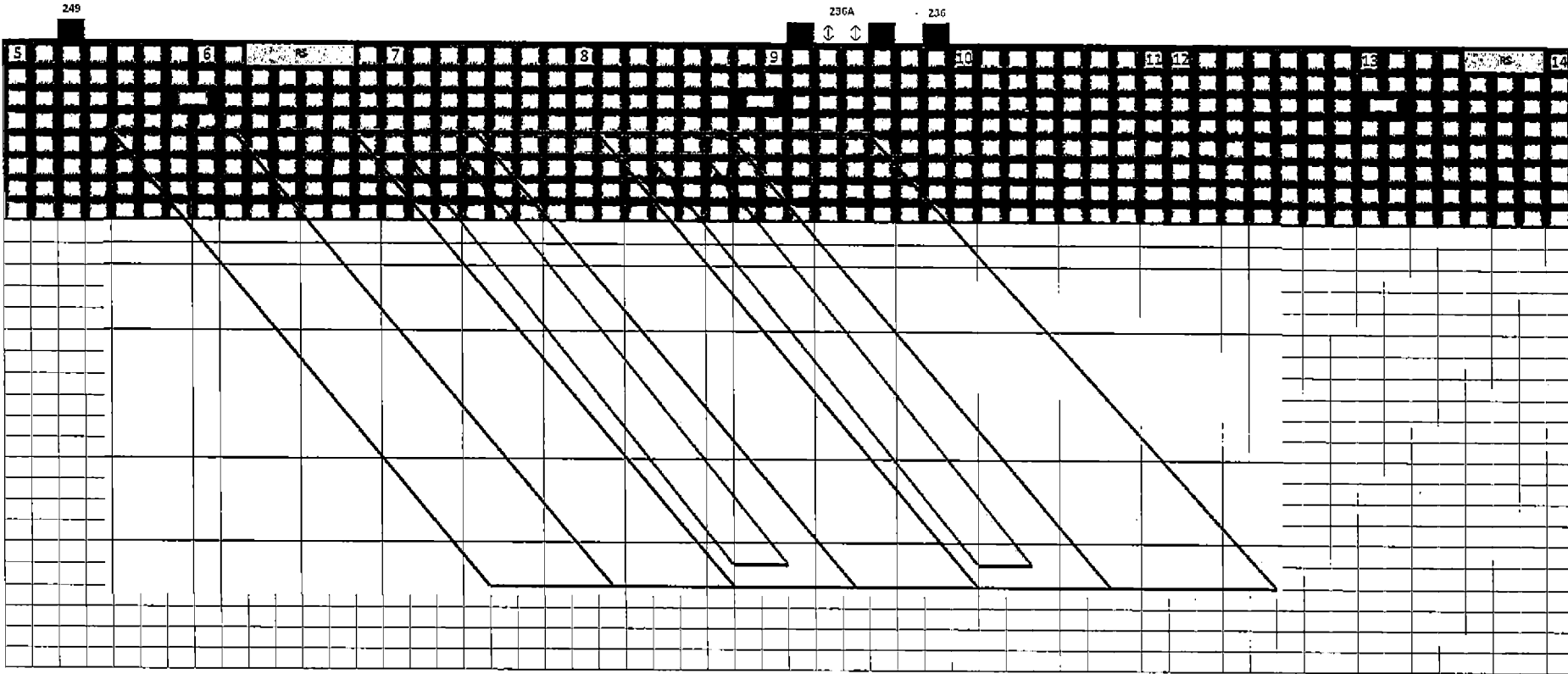
STŘEDÁČKY ÚPRAVA








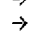
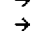

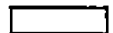
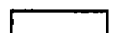
- Montážní jma
- Montážní jma budoucí
- Šikmý stělní pruh autobus
- Přechod
- Vstředová vrata
- Dvře
- Žabiny 23x30
- Rozvod el. proudu 300/240/24; stěny
- Vstředová vrata přímo na řadu

13/10/19

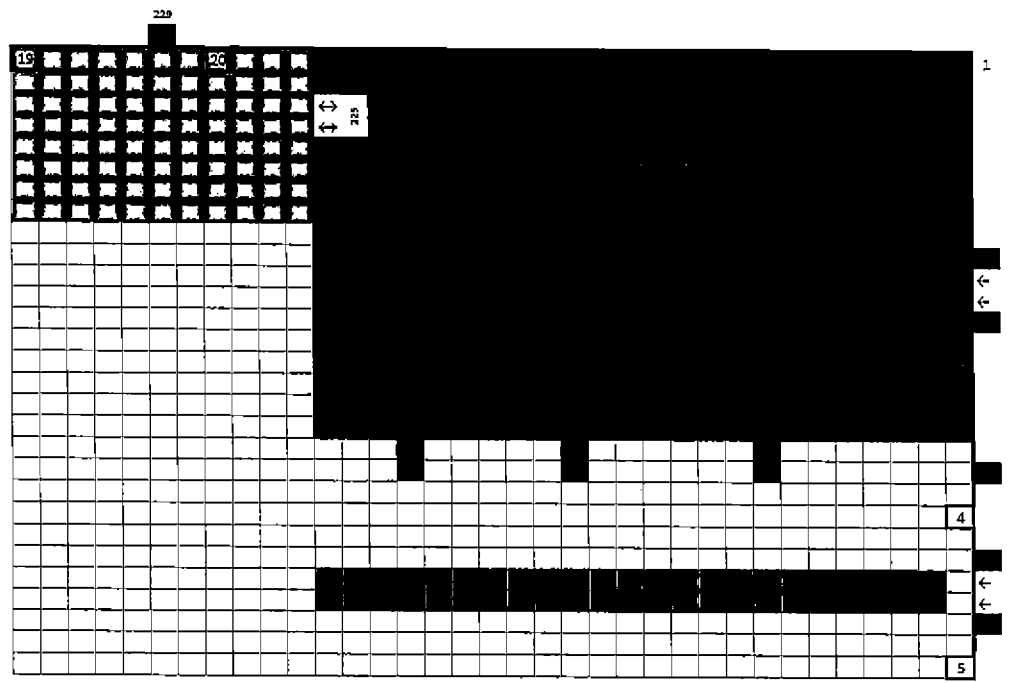
14/19



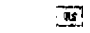



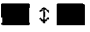


STŘIbnáček

-  Rozvodna el. proudu
-  Rozvod el. proudu 380/240/24; starý
- Šatny 231630
-  Dveře
-  Vjezdová vrata
-  Vjezdová vrata přímo na halu
- 
- 
-  Průchod
-  Šikmé stání pro autobus
-  Montážní jáma

KRAVIL VIZITKA 205



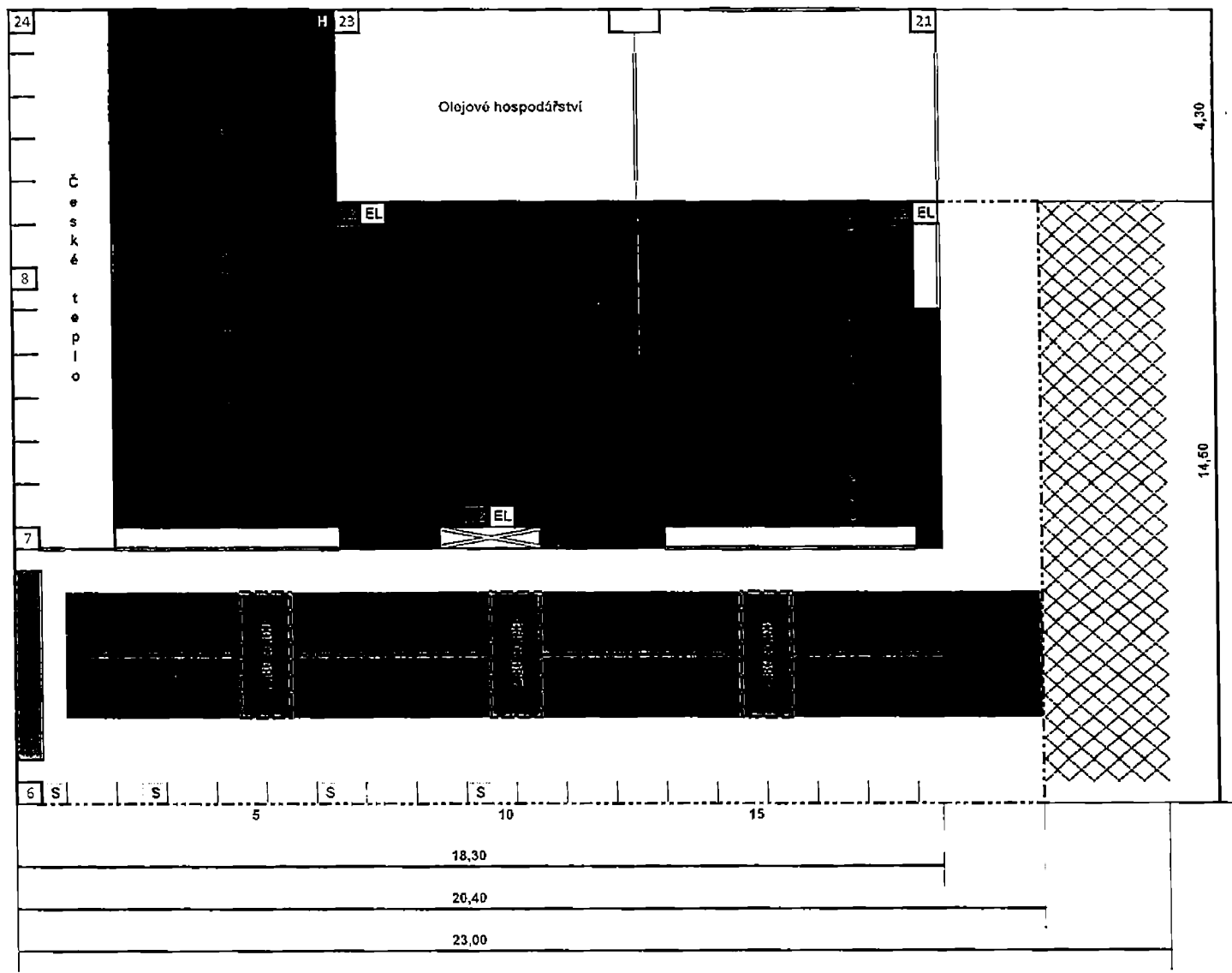
KR/119

-  Rozvodna el. proudu
-  Rozvod el. proudu 380/240/24; starý
- Šatny 231630
-  Dveře
-  Vjezdová vrata
-  Průchod
-  Rozvod stlačeného vzduchu
-  Vjezdová vrata přímo na halu





PRACOVNÍ OUBRAZÍ DÍMŮ



Legenda

- Nosné sloupy budovy
- Vrata pro vjezd busu (třeba vyrobít)
- Zvedáky kanálové 2x KZ 2751
- Opičení současné
- Opičení nové
- Vrata pojezdová (úspora místa)
- Hydrant
- Připojka vzduch max. 16 bar
- Připojka el. 24V; 220V; 380V
- Sloupky, vrtané, zanechat
- Ovládání ZZ + příslušenství
- Osa středu stání busu
- Stání sloupových ZZ bus
- Místo pro olejkové hospodářství
- Montážní jáma

12/19

28





