



MĚSTSKÝ ÚŘAD LITOMĚŘICE
Odbor školství, kultury, sportu
a památkové péče

Litoměřice

Fakturační údaje objednatele:

Město Litoměřice
Mírové náměstí 15/7
412 01 Litoměřice

IČO: 00263958
DIČ: CZ00263958

Kontaktní osoba: Ing. Andrea Křížová
Tel.:

Dodavatel:

Vladimír Dykast
Nezvalova 1816/16
412 01 Litoměřice

IČO: 64017346
DIČ: nepláncé DPH

Kontaktní osoba: p. Dykast
Tel.:

OBJEDNÁVKA č.: ŠKAS/163/2023

ze dne: 12. 07. 2023

Objednáváme u Vás:

Provedení zednických prací včetně výmalby a položení lina do šatny objektu tělocvičny ZŠ Litoměřice, Boženy Němcové 2, a to v rozsahu dle přílohy

Cena celkem 51. 313 Kč

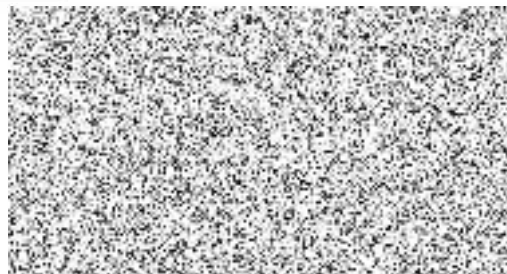
Termín dodání: do 28. 07. 2023

Kontaktní osoba pro předání prací: Ing. Vladimír Kolbaba, investiční technik města

Andrea

Ing. Andrea Křížová
vedoucí odboru ŠKSaPP

Křížová



Městský úřad Litoměřice
Mírové náměstí 15/7,
412 01 Litoměřice

podatelna@litomerice.cz
ID datové schránky: tpebfnu
www.litomerice.cz

T: 416 916 111
IČO: 263958, DIČ: CZ00263958
Č. účtu:

MĚSTO LITOMĚŘICE OPRAVA ŠATLY

OŠKŮBAŤ BĚŽÍ STAVACÍ MAZBY $107\text{m}^2 \times 27,- = 2889,-$

OPRAVA OMÍTEK VÁPENOC. MALTOU + ŠTUK - 5900,-

MAZBY VČETNĚ PENETRACE $107\text{m}^2 \times 97,- = 10379,-$

DODÁZÍ LÍNA DLE ÚBĚRU $26\text{m}^2 \times 500,- = 13000,-$

DODÁZÍ NIVELAČNÍ HMOTY $23\text{m}^2 / 200\text{kg} \times 29,- = 5800,-$

PENETRACE STAVACÍ PODLAHY $23\text{m}^2 \times 85,- = 1955,-$

ZPRACOVÁNÍ NIVELAČNÍ HMOTY $23\text{m}^2 \times 135,- = 3105,-$

UYSÁTÍ PODLAHY $23\text{m}^2 \times 20,- = 460,-$

BROUŠENÍ PODLAHY PŘED POKLÁDKOU $23\text{m}^2 \times 20,- = 460,-$

POKLÁDKA LÍNA $23\text{m}^2 \times 175,- = 4025,-$

DODÁZÍ + LEPELÍ OBVODOVÝCH LIŠT $20\text{mb} \times 90,- = 1800,-$

DODÁZÍ + MONTÁŽ PRAHU 90cm - 540,-

DOPRAVA - 1000,-

51313,-

NEJSM PLÁTCE DPH

