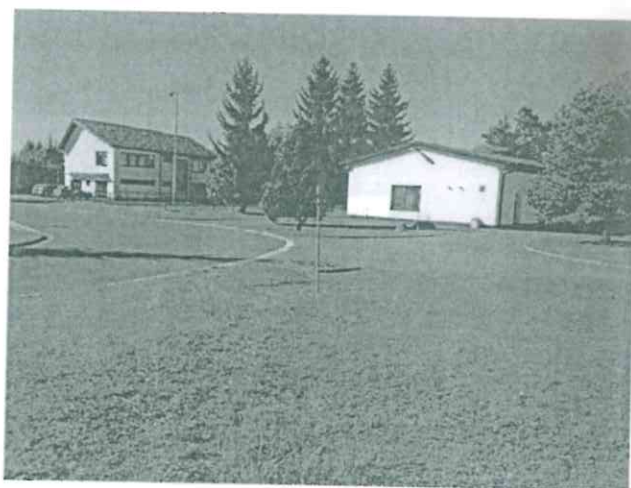


TECHNICKÁ SPECIFIKACE PŘEDMĚTU PLNĚNÍ

„17-198 Butas – Projektová dokumentace – stavba přístřešku na parkování návěsů“

Podklady pro zpracování projektové dokumentace

studie č. 34/2016 - část Podklad pro přípravné a projektové práce
zpracovatel Ing. Luboš Lonský, 30. 11. 2016



Název akce

Stavba krytého stání pro nákladní automobily v areálu BUTAS v obci Butoves

Místo stavby

Obec: Butoves [549282], Tuf [573647]
Katastrální území: Butoves [71767], Tuf [71791]
Parcela: p.č. 165/2 a 217, 390/2

Investor

Jméno: Správa státních hmotných rezerv
Adresa: Šeříkové 616/1 Praha 5 - Malá Strana 150 00

Informace o zpracovateli projektu

Název: Ing. Luboš Lonský
Adresa: Zlunice 122 Zlunice 507 34
Tel: +420 775 161 086
E-mail: lonsky.lubos@lonarch.cz
Web: www.lonarch.cz

 LONARCH

HiP: Ing. Luboš Lonský

Vypracoval: Ing. Luboš Lonský

Informace o projektu

Projekt číslo: 34/2016
Datum: 30.11.2016
Stupeň: STUDIE

Část

PODKLAD PRO PŘÍPRAVNÉ A PROJEKTOVÉ PRÁCE

ZADÁNÍ

- Úkolem je zastrěsit a vytvořit tak požadované parkovací kryté stání pro 6 nákladních vozidel.
- Jedná se o tyto vozidla:
 - 2x nákladní automobil 10.0t s přívěsem
 - 1x autojeřáb AV30
 - 1x nákladní automobil 7.5t
 - 1x nosič kontejnerů 10.0t
 - 1x tahač s návěsem

PARAMETRY VOZIDEL

Vozidlo	Šířka	Delka	Výška
- nákladní automobil 10.0t s přívěsem	2,5 m	18,75 m	4,2 m
- autojeřáb AV30	2,5 m	11,0 m	3,9 m
- nákladní automobil 7.5t	2,5 m	8,2 m	3,5 m
- nosič kontejnerů 10.0t	2,5 m	9,0 m	3,2 m
- tahač s návěsem	2,5 m	16,5 m	4,2 m

- Nejvyšší provozní hmotnost je dána autojeřábem, tj. 32 000 kg
- Vozidla jsou zařazena do kategorie velkých nákladních automobilů

DALŠÍ POŽADAVKY

- Rozměry stání dle ČSN 73 6056 Odstavné a parkovací plochy silničních vozidel
- Stání budou opatřeny konzervačními zdroji pro akumulátory (konzervátor na 12/24 V a 12 zástrček, na každé stání 2)
- Elektrické rozvody dle ČSN 33 3130 Vnitřní elektrické rozvody
- Hromosvody dle ČSN EN 62305 Ochrana před bleskem
- Osvětlení dle ČSN EN 12464 Světlo a osvětlení - Osvětlení pracovních prostorů
- Hasicí přístroje do venkovního prostředí (počet bude upřesněn na základě požárně bezpečnostního řešení stavby v dalších fázích přípravy)

Název akce

Stavba krytého stání pro nákladní automobily v areálu BUTAS v obci Butoves

Místo stavby

Obec: Butoves (549282), Tuf (573647)
 Katastrální území: Butoves (771767), Tuf (771701)
 Parcela: p.č. 165/2 a 217, 390/2

Investor

Jméno: Správa státních hmotných rezerv
 Adresa: Šeříkova 516/1 Praha 5 - Malá Strana 150 00

Informace o zpracovateli projektu

Název: Ing. Luboš Lonský
 Adresa: Zlunice 122 Zlunice 507 34
 Tel: +420 775 161 956
 Email: lonsky.lubos@lonarch.cz
 Web: www.lonarch.cz

IČO: LONARCH

HIP: Ing. Luboš Lonský

Vypracoval: Ing. Luboš Lonský

Informace o projektu

Projekt číslo: 34/2016
 Datum: 30.11.2016
 Stupeň PD: STUDIE
 Měřítko:

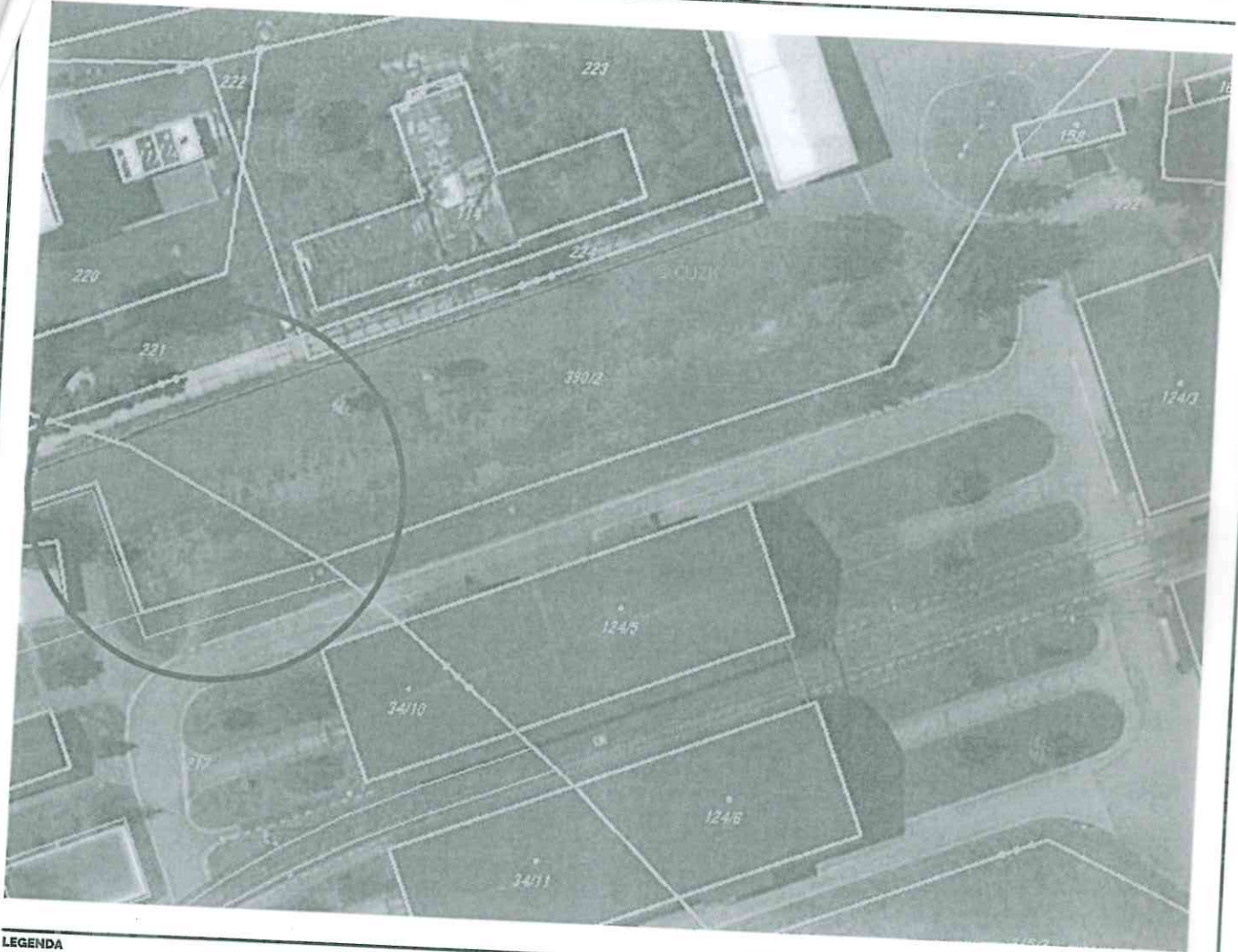
Část

PODKLAD PRO PŘÍPRAVNÉ A PROJEKTOVÉ PRÁCE

Výkres / číslo

ZADÁNÍ

KATASTRÁLNÍ SITUACE



LEGENDA

Dotčené území

Název akce

Stavba krytého stání pro nákladní automobily v areálu BUTAS v obci Butov

Místo stavby

Obec: Butov [549282], Tur [573647]
 Katastrální území: Butov [771767], Tur [771791]
 Parcela: p.č. 165/2 a 217, 390/2

Investor

Jméno: Správa státních hmotných rezerv
 Adresa: Šelkova 616/1 Praha 5 - Malá Strana 150 00

Informace o zpracovateli projektu

Název: Ing. Luboš Lonský
 Adresa: Žlunice 122 Žlunice 507 34
 Tel: +420 775 161 986
 Email: lonsky.lubos@lonarch.cz
 Web: www.lonarch.cz

LONARCH

HIP: Ing. Luboš Lonský

Vypracoval: Ing. Luboš Lonský

Informace o projektu

Projekt číslo: 04/2016
 Datum: 30.11.2016
 Stupeň PD: STUDIE
 Měřítko: 1:1000

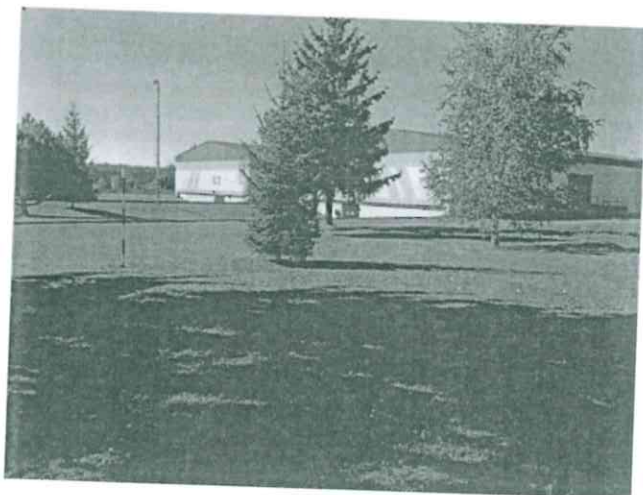
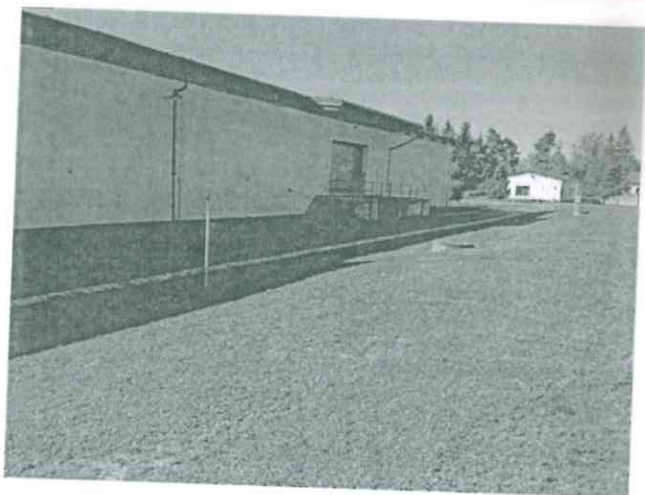
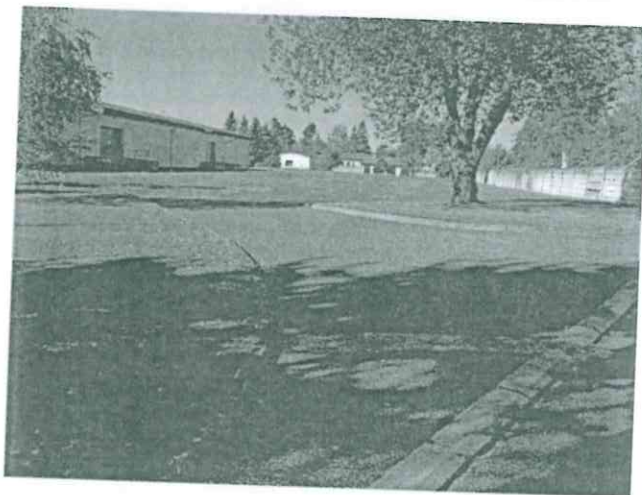
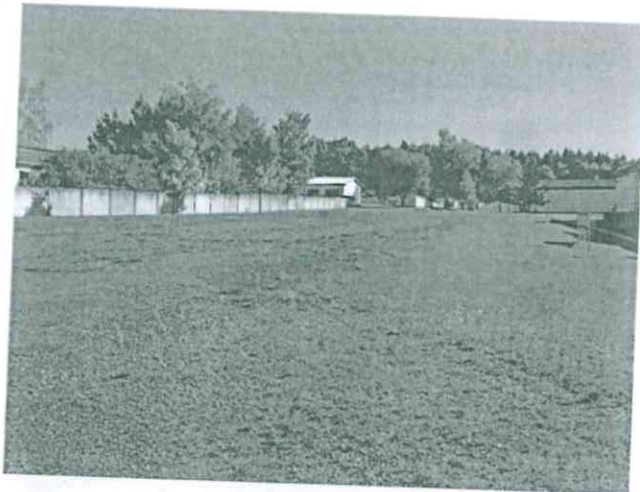
Část

PODKLAD PRO PŘÍPRAVNÉ A PROJEKTOVÉ PRÁCE

Výkres / Číslo

DOTČENÉ ÚZEMÍ

FOTOGRAFIE



Název akce

Stavba krytého stání pro nákladní automobily v areálu BUTAS v obci Butoves

Místo stavby

Obec: Butoves [549262], Tur [573647]
 Katastrální území: Butoves [771767], Tur [771791]
 Parcela: p.č. 165/2 a 217, 390/2

Investor

Jméno: Správa státních hmotných rezerv
 Adresa: Seifkova 616/1 Praha 5 - Malá Strana 150 00

Informace o zpracovateli projektu

Název: Ing. Luboš Lonský
 Adresa: Žitunice 122 Žitunice 507 34
 Tel: +420 775 181 986
 Email: lonsky.lubos@lonarch.cz
 Web: www.lonarch.cz

 LONARCH

HIP: Ing. Luboš Lonský

Vypracoval: Ing. Luboš Lonský

Informace o projektu

Projekt číslo: 34/2016
 Datum: 30.11.2016
 Stupeň PD: STUDIE
 Měřítko:

Část

PODKLAD PRO PŘÍPRAVNÉ A PROJEKTOVÉ PRÁCE

Výkres / Číslo

FOTOGRAFIE DOTČENÉHO ÚZEMÍ

POPIS ÚZEMÍ A KONSTRUKCE

Zastřešení (hala) se uvažuje umístit na parcele p.č. 390/2. Na této parcele se dříve nacházely prostory pro parkování a odstavování vozidel. Únosnost podkladu není známa, nicméně rozsah zpevnění plochy je stále patrný. Rozměr přístřešku vychází ze základního rozměru parkovacího stání pro nákladní automobily, je proto zvoleno rozpětí 20,0m. Celková délka je pak dána součtem požadovaného počtu 6 stání a je 22,0m (6 x 3,5m + 0,5m rozšíření krajních stání). Nejmenší průjezdná výška je 4,5m. Vzhledem k rozponu je zvolena ocelová konstrukce tvořená ocelovými sloupy z válcovaných profilů na které je osazen ocelový příhradový vazník (alt. lze zvolit ocelový trojúhelníkový rám). Střeška je tvořena ocelovými vaznicemi, které nesou střešní krytinu v podobě trapezového plechu. Svislé opláštění je provedeno pouze ze tří stran (štitové stěny a podélná zadní stěna) a je použit opět trapezový plech. Zpevněné plochy živíčné včetně silničních obrubníků.

ODHAD INVESTIČNÍCH NÁKLADŮ

Stavba zastřešení je zařazena do kategorie 8115-7 Haly pro garážování, opravy a údržbu vozidel, strojů a zařízení - svislá nosná konstrukce kovová. Zpevněné plochy jsou pak zařazeny pod kategorii 822.2 Komunikace pozemní.

Objekt	Velikost	Jednotková cena	Celková cena
Přístřešek	440 m ²	7 000 Kč/m ²	3 080 000 Kč
Zpevněné plochy	cca 330 m ²	2 000 Kč/m ²	660 000 Kč
Rozvody elektro	cca 37 m	1 000 Kč/m ²	37 000 Kč
Dešťové kanalizace	cca 66 m	5 110 Kč/m ²	337 260 Kč
Vybavení (konzervátor na 12/24 V a 12 zástrček)			100 000 Kč
Celkem			4 302 260 Kč

Investiční náklady jsou odhadnuty na základě cenových ukazatelů pro daný rok. Jedná se o systém oceňování staveb a stavebních objektů ve stádiu plánování a propočtu stavebních nákladů. Cenové ukazatele nebo také ceny podle účelových jednotek jsou základním prvkem pro první propočty cen staveb a stavebních objektů. Na základě dlouhodobých statistik cen staveb a stavebních objektů jsou na reprezentativních položkových rozpočtech sledovány náklady podle jednotlivých druhů staveb a z množiny cenových údajů jsou následně stanoveny průměrné hodnoty na měrnou jednotku odpovídající danému druhu staveb. Odchytky skutečné budoucí ceny od propočtu podle cenových ukazatelů může u konkrétních staveb dosahovat až 25% a to podle technické a technologické náročnosti realizace konkrétní stavby a podle standardů případně nadstandardu jejího vybavení. Běžná odchytky se kterou je nutno kalkulovat je ±15%. Ceny podle cenových ukazatelů jsou cenami bez DPH.

VYUŽITÍ STANDARDIZOVANÝCH HAL

Většina dodávaných typizovaných ocelových konstrukcí na trhu je řešena do rozponu 18m a 4m výšky a 30m délky, které nejsou vhodné pro navrhovaný účel.

Vzhledem ke specifickým rozměrům nelze vždy použít systémově montované konstrukce dostupných a trhu, nicméně většina dodavatelů umožňuje úpravy v rozměrech konstrukce dle jednotlivých požadavků klienta a na základě konkrétní zakázky.

Možným dodavatelem ocelové kce může být např. tyto společnosti:

Gametail s.r.o., Halex-Schauenberg, ocelové stavby s.r.o., FEMONT OPAVA s.r.o., MONT-KOVO spol. s r.o., Astron (Lindab Buildings s.r.o.), LLENTAB s.r.o., UNIHAL S.R.O., Ruukki CZ s.r.o., ...

Nejedná se o kompletní seznam dodavatelů v ČR.

POŽADAVKY NA PODKLADY PRO DALŠÍ VÝKONOVÉ FÁZE PŘÍPRAVY

- Geodetické zaměření lokality a zpracování mapového podkladu v systému JTSK a Bpv
- Zjištění souladu záměru s územním plánem obce
- Zjištění existence veškeré technické infrastruktury v místě lokality, především infrastruktury na kterou se objekt bude napojovat a to včetně výkonových kapacit
- Zpracování hydrogeologického průzkumu včetně únosnosti zeminy

Název akce

Stavba krytého stání pro nákladní automobily v areálu BUTAS v obci Butoves

Místo stavby

Obec: Butoves [549282] | Tur [573627]
Katastrální území: Butoves [771767] | Tur [771731]
Parcela: p.č. 185/2 a 217, 390/2

Investor

Jméno: Správa státních přírodních rezerv
Adresa: Seříková 616/1 Praha 5 - Malá Strana 150 00

Informace o zpracovateli projektu

Název: Ing. Luboš Lonský
Adresa: Zlunice 122 Zlunice 507 34
Tel: +420 775 181 986
Email: lonsky.lubos@lonarch.cz
Web: www.lonarch.cz

 LONARCH

HIP: Ing. Luboš Lonský

Vypracoval: Ing. Luboš Lonský

Informace o projektu

Projekt číslo: 34/2016
Datum: 30.11.2016
Stupeň PD: STUDIE
Měřítko:

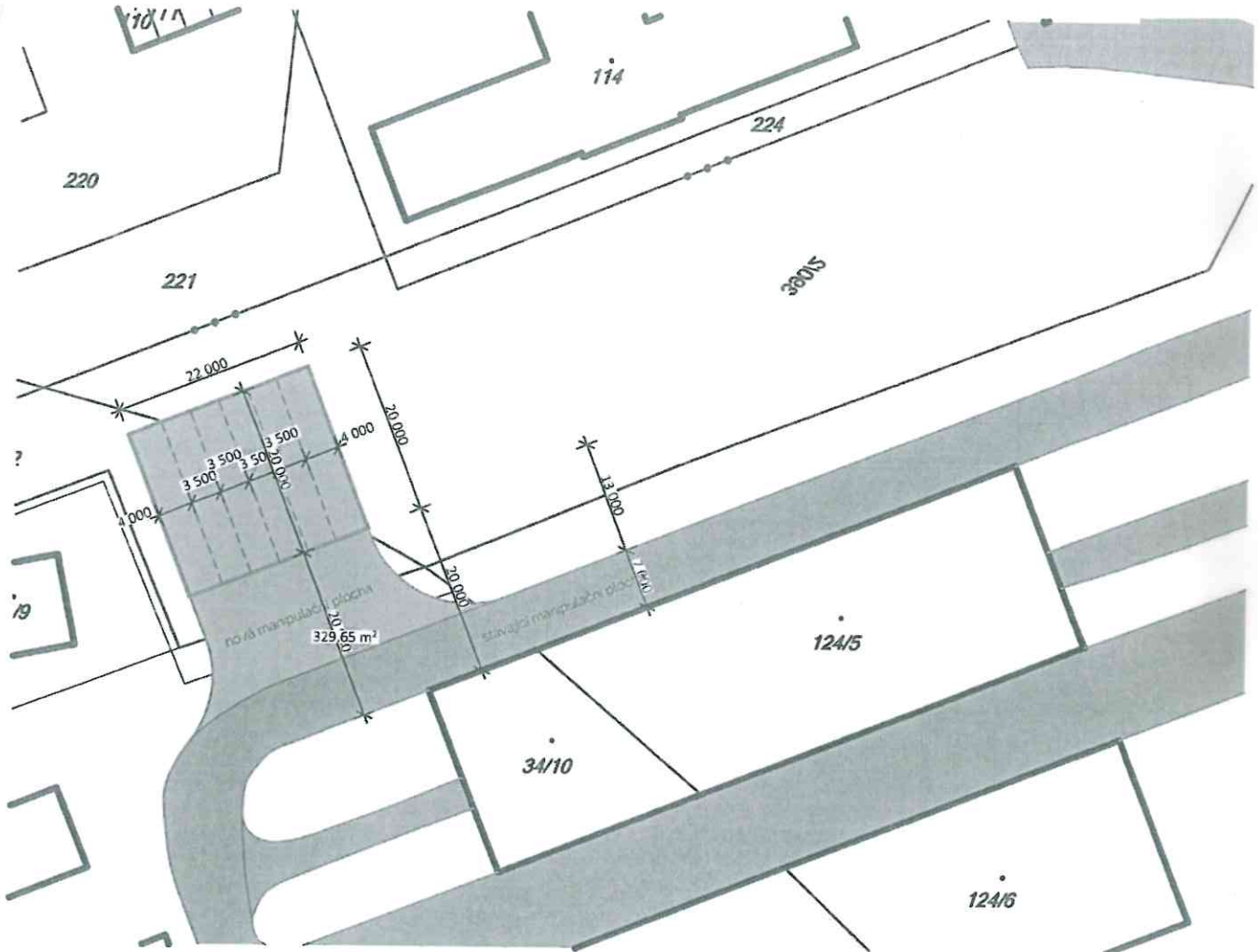
Část

PODKLAD PRO PŘÍPRAVNÉ A PROJEKTOVÉ PRÁCE

Výkres / Číslo

POPIS KONSTRUKCE

KATASTRÁLNÍ SITUACE



LEGENDA

- KN hranice
- KN vnitřní kresba
- Stávající objekty
- Stávající zpevněné plochy
- Nově navržené zastřešení
- Nové zpevněné plochy

POZNÁMKA

Umístění bude upřesněno na základě geodetického zaměření lokality s ohledem na stávající trasy technické infrastruktury. Poloha bude v další fázi odsouhlasena investorem.

Název akce

Stavba krytého stání pro nákladní automobily v areálu BUTAS v obci Butoves

Místo stavby

Obec: Butoves [549282], Tur [579647]
 Katastrální území: Butoves [771767], Tur [771791]
 Parcela: p.č. 165/2 a 217, 390/2

Investor

Jméno: Správa státních hmotných rezerv
 Adresa: Seřfková 616/1 Praha 5 - Malá Strana 150 00

Informace o zpracovateli projektu

Název: Ing. Luboš Lonský
 Adresa: Zlunice 122 Zlunice 507 34
 Tel: +420 775 161 986
 Email: lonsky.lubos@lonarch.cz
 Web: www.lonarch.cz



HIP: Ing. Luboš Lonský
 Vypracoval: Ing. Luboš Lonský

Informace o projektu

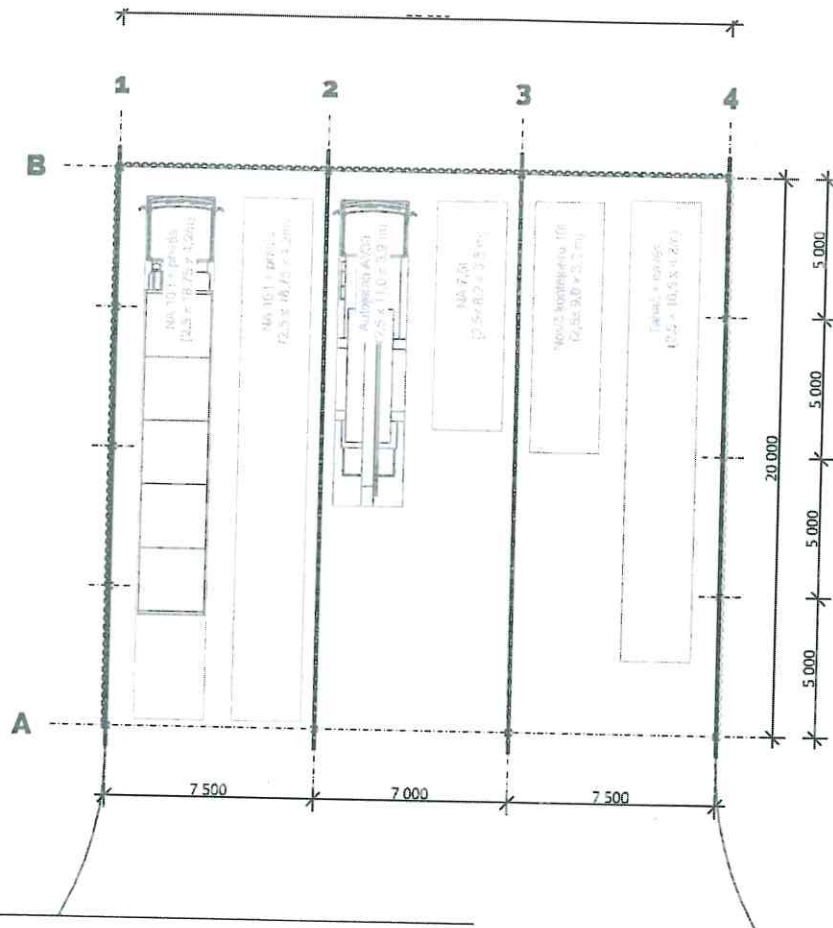
Projekt číslo: 34/2016
 Datum: 30.11.2016
 Stupeň PD: STUDIE
 Měřítko: 1:750

Část

PODKLAD PRO PŘÍPRAVNÉ A PROJEKTOVÉ PRÁCE

Výkres / Číslo

SITUACE



Název akce

Stavba krytého stání pro nákladní automobily v areálu BUTAS v obci Butoves

Místo stavby

Obec: Butoves [549282] TÚP [573647]
 Katastrální území: Butoves [771767], TÚP [771761]
 Parcela: p.č. 165/2 a 217, 390/2

Investor

Jméno: Správa státních hmotných rezerv
 Adresa: Šeříkova 616/1 Praha 5 - Malá Strana 150 00

Informace o zpracovateli projektu

Název: Ing. Luboš Lonský
 Adresa: Žlunice 122 Žlunice 507 34
 Tel: +420 775 161 986
 Email: lonsky.lubos@lonarch.cz
 Web: www.lonarch.cz

LONARCH

HIP: Ing. Luboš Lonský

Vypracoval: Ing. Luboš Lonský

Informace o projektu

Projekt číslo: 34/2016
 Datum: 30.11.2016
 Stupeň PD: STUDIE
 Měřítko: 1:250

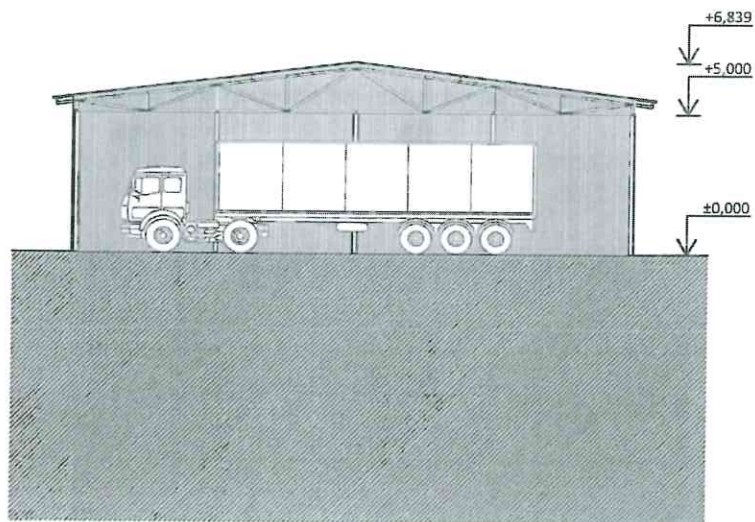
Část

PODKLAD PRO PŘÍPRAVNÉ A PROJEKTOVÉ PRÁCE

Wkres / Číslo

SCHÉMA - PŮDORYS

ŘEZ



POZNÁMKA

Technické řešení není prezentováno jako jediné technicky možné. Finální podoba bude odsouhlasena investorem.

Název akce

Stavba krytého stání pro nákladní automobily v areálu BUTAS v obci Butoves

Místo stavby:

Obec: Butoves [549252]; TÚř [573847]
Katastrální území: Butoves [771767]; TÚř [771791]
Parcela: p.č. 165/2 a 217, 390/2

Investor:

Jméno: Správa státních hmotných rezerv
Adresa: Šelkova 616/1 Praha 5 - Malá Strana 150 00

Informace o zpracovateli projektu

Název: Ing. Luboš Lonský
Adresa: Zlunice 122 Zlunice 507 34
Tel: +420 775 181 980
Email: lonsky.lubos@lonarch.cz
Web: www.lonarch.cz

LONARCH

HIP: Ing. Luboš Lonský

Vypracoval: Ing. Luboš Lonský

Informace o projektu

Projekt číslo: 34/2016
Datum: 30.11.2016
Stupeň PD: STUDIE
Měřítko: 1:250

Část

PODKLAD PRO PŘÍPRAVNÉ A PROJEKTOVÉ PRÁCE

Výkres / Číslo

SCHÉMA - ŘEZ

07