

**OBJEDNÁVKA č.: 70/2023-ORM/Novac**

DODAVATEL	
<b>Skymaps s.r.o.</b>	
Botanická 834 / 56 60200 Brno	
IČ:	05547164
DIČ:	CZ05547164
Bank. spojení:	

OBJEDNATEL	
<b>Město Ústí nad Orlicí</b>	
odbor rozvoje města Sychrova 16 562 24 ÚSTÍ NAD ORLICÍ	
IČ:	00279676
DIČ:	CZ00279676
Bank. spojení:	
Vyřizuje:	

**PŘEDMĚT OBJEDNÁVKY**

Objednáváme u Vás pro Město Ústí nad Orlicí, odbor rozvoje města: geodetické zaměření dle Vaší cenové nabídky, která je součástí této objednávky, včetně virtuální prohlídky na 1 rok, která je v ceně (myslí se tím zpřístupnění výsledků online, to znamená i samostatný 3D model).

<b>Předpokládaná cena:</b>	185 130,00 Kč včetně DPH	153 000,00 Kč bez DPH
<b>Lhůta plnění:</b>	28.06.2023 - 31.07.2023	
<b>Místo dodání:</b>	Ústí nad Orlicí, Sychrova 16	

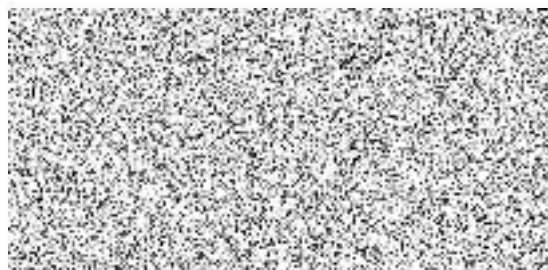
**Poznámka:**

Objednatel prohlašuje, že výše uvedený předmět plnění:

- Na tuto objednávku se vztahuje povinnost uveřejnění prostřednictvím registru smluv a nabývá účinnosti dnem uveřejnění.
- Na fakturu uveďte číslo této objednávky. Nebude-li číslo objednávky uvedeno na faktuře, nebude faktura uznána jako závazek. Fakturu je možné zaslat těmito způsoby: poštou na adresu objednatele, na e-mail: [faktury@muuo.cz](mailto:faktury@muuo.cz), prostřednictvím datové schránky. Objednatel přijímá i faktury ve formátu ISDOC (Information System Document).

Dodavatel si je vědom, že se podílí na dodávkách zboží nebo služeb hrazených z veřejných výdajů, tudíž je ve smyslu ustanovení § 2 písm. e) zákona č. 320/2001 Sb., o finanční kontrole ve veřejné správě a o změně některých zákonů (zákon o finanční kontrole), ve znění pozdějších předpisů, osobou povinnou spolupůsobit při výkonu finanční kontroly.

Dne: 27.06.2023

Ing. arch. Eva H  
vedoucí odboru

adresa: Sychrova 16, 562 24 Ústí nad Orlicí  
tel.: +420 465 514 111  
fax: +420 465 525 563

IČ: 00279676 DIČ: CZ00279676  
email: [podatelna@muuo.cz](mailto:podatelna@muuo.cz)  
web: <http://www.ustinadorlici.cz>

bankovní spojení:  
ID datové schránky: [bxcbwmg](mailto:bxcbwmg)

**SKYMAPS**  
G E O M A T I C S



## **Geodetické zaměření**

*„Galerie Perla, Ústí nad Orlicí“*

**CENOVÁ KALKULACE**

**Objednávatel:**

*Město Ústí nad Orlicí*

*Sychrova 16*

*562 24 Ústí nad Orlicí*

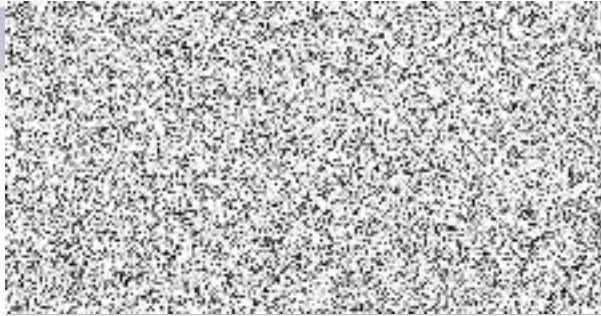
Dobrý den,

v návaznosti na vaši poptávku pro zaměření Galerie Perla, vám zasílám cenovou nabídku k následovním pracím.

**Rozsah prací:**

- Zaměření metodou laserového skenování části objektu č.p. 64 na St. parc. č. 52/1 (viz příloha č. 1)
- 2D dokumentace (půdorysy, řezy, pohledy) ve formátu dwg.
- 3D model stávajícího stavu objektu - 3D laserový sken exteriéru i interiéru formou konvertovaného point cloud modelu (mračka bodů) do 3D modelu v plochách a jednotlivých komponentech, ve formátu dwg./ 3ds./ 3dm., včetně textur povrchů. Požadovaný Level of detail (LOD): 3
- zaměření bude realizováno stacionárním skenerem Trimble TX8 HDR s přesností 2 mm / 50 m
- skenování mračen bodů bude provedeno s registrací (geodet.zaměření) jednotlivých stanovišť (formáty rcp, rcs, las nebo e57)
- mračka bodů se osadí do souřadnic JTSK a Bpv
- textura na objektech bude porížena za pomoci bezpilotních mapovacích prostředků
- výškopisno-polohopisné zaměření okolí stavby (viz příloha č. 2)

**Cenová kalkulace**

Položka	
<b>Měřické práce v terénu</b> <i>laserové skenování - Interiér + exteriér objektu</i>	
<b>3D BIM model</b> <i>LOD 3, spolu přibližně 900 m2</i>	
<b>2D dokumentace</b> <i>půdorysy, řezy, pohledy</i>	
<b>2D polohopisně-výškopisné zaměření okolí stavby</b>	
<b>SPOLU</b>	
	<b>153.000,- Kč</b>

Všechny ceny jsou uváděny v Kč bez DPH. Nabídka je platná do 31. 7. 2023.

Realizace prací do 30 dnů od oficiální objednávky. V případě jakýchkoli dotazů mě neváhejte kontaktovat.

S pozdravem



V Brně dne 31. 5. 2023

Příloha č. 1

Červeně zvýrazněn zaměřovaný objekt



**Příloha č. 2**

Červenou barvou zvýrazněné zaměřované okolí

