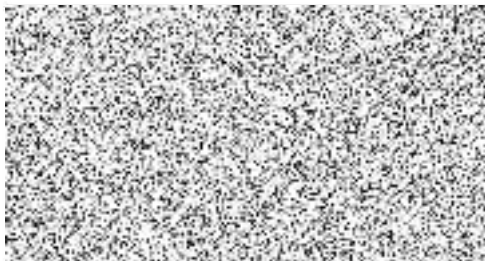


Cenová nabídka DELL PowerEdge R7515 + instalace	
1	PowerEdge R7515 Server
1	3.5 Chassis
1	SAS/SATA Backplane
1	Trusted Platform Module 2.0 V3
1	3.5" Chassis with up to 8 Hot Plug Hard Drives
1	AMD EPYC 7313P 3.0GHz, 16C/32T, 128M Cache (155W) DDR4-3200
1	Standard Heatsink
1	Performance Optimized
1	3200MT/s RDIMMs
1	RAID 5
1	PERC H740P RAID Controller, 8GB NV Cache, Mini card
1	Power Saving BIOS Settings
1	6 Standard Fans
1	Single, Hot-plug, Power Supply (1+0), 750W
1	No PCIe Riser
1	PowerEdge R7515 Motherboard, with 2 x 1Gb Onboard LOM (BCM5720)MLK
1	PowerEdge 2U Standard Bezel
1	iDRAC9,Enterprise 15G
1	No Quick Sync
1	iDRAC,Legacy Password
1	iDRAC Group Manager, Enabled
1	ReadyRails Sliding Rails
1	No Optical Drive Internal for 8 HD Chassis
1	PowerEdge R7515 Shipping EMEA2 (English/Slovenian/Slovakian/Polish/Czech/Hungar/Greek/Arab)
1	PowerEdge R7515 Ship Material
1	PowerEdge R7515 CE,CCC Marking
1	Enterprise Order - EMEA.
1	No Installation Service Selected (Contact Sales Rep for more details)
4	16GB RDIMM, 3200MT/s, Dual Rank
4	1.92TB SSD SATA Read Intensive 6Gbps 512e 2.5in with 3.5in HYB CARR, Hot-plug, S4520
2	C13 to C14, PDU Style, 10 AMP, 6.5 Feet (2m), Power Cord
1	UEFI BIOS Boot Mode with GPT Partition
1	No Operating System
1	No Media Required
1	No Systems Documentation, No OpenManage DVD Kit
1	Basic Next Business Day 36 Months
1	Basic Next Business Day Extension, 12 Month(s)
	NABÍDKA CELKEM v Kč bez DPH
	121 274,00 Kč
	NABÍDKA CELKEM v Kč s DPH
	146 752,00 Kč

Nabídka dne 3.7.2023

03 -07- 2023





Krajská pedagogicko-psychologická poradna a Zařízení pro další vzdělávání pedagogických pracovníků Zlín  
J. A. Bati 5520, Zlín 760 01  
tel.: 575 570 491 web: www.poradnazl.cz e-mail: pppzi@poradnazl.cz IČ: 61716456

---

J+H facility group s.r.o.  
Tyršova 446/54  
Vyškov-Předměstí  
682 01 Vyškov 1

IČO: 05495270

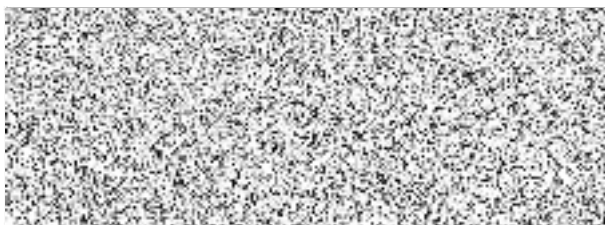
Ve Zlíně dne 04.07.2023

### **Objednávka č. 2302 - server**

Objednáváme u Vás dle vámi zasláné cenové nabídky DELL PowerEdge R7515 + instalace v celkové hodnotě 121 274,00 Kč bez DPH, tj. 146 752,00 Kč vč. DPH.

Děkujeme za vyřízení

Mgr. Monika Němečková  
ředitelka KPPP a ZDVPP Zlín



Vyřizuje:  
Jana Stiborová, účetní

