

DODATEK č. 4
ke Smlouvě o zajištění školního stravování ze dne 31. srpna 2016

Střední škola řemesel, Frýdek-Místek, příspěvková organizace

se sídlem ve Frýdku-Místku, ul. Pionýrů 2069, PSČ 738 01

zastoupená Mgr. Petrem Solichem, ředitelem

IČ: 13644301 DIČ: CZ13644301

bankovní spojení: KB, a.s., pobočka Frýdek-Místek, č. účtu 28437781/0100

organizace zřízena Moravskoslezským krajem dne 1.10.2001 pod čj. ZL/266/2001

ve znění dodatků

(dále též SŠŘ)

a

Střední škola, Základní škola a Mateřská škola, Frýdek-Místek, příspěvková organizace

se sídlem ve Frýdku-Místku, Pionýrů 2352, PSČ 738 01

zastoupená Mgr. Jitkou Vachtarčíkovou, ředitelkou

IČ: 69610134

bankovní spojení: KB Frýdek-Místek, č. účtu 27-3595580297/0100

(dále též SŠ, ZŠ a MŠ)

uzavírají tento Dodatek č. 4, kterým se předmětná smlouva doplňuje a mění s platností

od 1. září 2023 t a k t o:

Ust. III. zní:

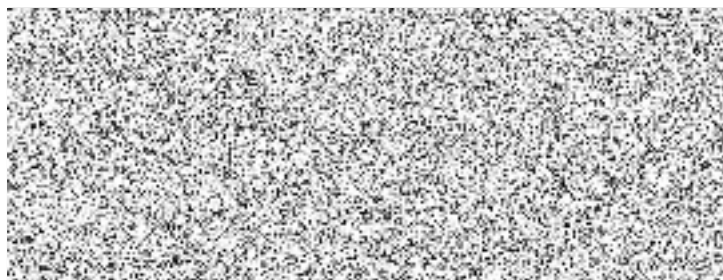
Cena poskytované služby je stanovena dohodou s ohledem na vývoj mzdových a materiálových nákladů na **44,- Kč** za celodenní stravu (přesnídávka 10,- Kč, oběd 24,- Kč, svačina 10,- Kč) u dětí 3-6letých a **48,-Kč** za celodenní stravu (přesnídávka 12,5,- Kč, oběd 25,- Kč, svačina 10,5,- Kč) u dětí 7-10letých., když celou částku činí cena potravin. Osobní a věcné náklady na přípravu stravy pro žáky a studenty jsou řešeny v dotacích poskytnutých SŠŘ zřizovatelem.

Děti mají nárok na stravu pouze ve dnech školního vyučování, do jídlonosiče mohou obědy odebírat pouze v první den neplánované nepřítomnosti v době od 11,00 do 11,15 hodin. Odhlášky stravy je možno provádět do 12,30 předchozího dne. Pro účely finanční kontroly je SŠ, ZŠ a MŠ povinna poskytnout SŠŘ na vyžádání přehledy o absenci stravovaných dětí.

V ostatních bodech zůstává předmětná smlouva ze dne 31. srpna 2016 beze změn. Dodatek je nedílnou součástí uvedené smlouvy a po jeho podepsání je závazný oběma smluvními stranám.

Dodatek se pořizuje ve dvou vyhotoveních, přičemž každá ze smluvních stran obdrží po jednom vyhotovení.

Ve Frýdku-Místku, dne 3. 7. 2023



za SSR



za SS, ZS a MS