


KUPNÍ SMLOUVA č. 2023208

dle § 2079 a násl. zákona č. 89/2012 Sb., občanský zákoník, ve znění pozdějších předpisů (dále jen „občanský zákoník“)

uzavřena níže uvedeného dne, měsíce a roku mezi smluvními stranami

Prodávající:

Pneu Hnídek s.r.o.

se sídlem: Knoflíková 2814/8a, 466 01 Jablonec nad Nisou
zastoupená: Ing. Lenka Hnídková, jednatelka
IČO: 25497561
DIČ: CZ25497561
bankovní spojení: Česká Spořitelna, a.s.
číslo účtu: 2595482/0800
kontaktní osoba: Ing. Lenka Hnídková
mobil: 
e-mail: pneuhnideksro@gmail.com
ID DS: x5rtsbs

zapsaná v obchodním rejstříku vedeném u Krajského soudu v Ústí nad Labem, oddíl C, vložka 21089

(dále jen „prodávající“)

a

Kupující:

Česká republika – Hasičský záchranný sbor Ústeckého kraje

se sídlem: Horova 1340/10, 40001 Ústí nad Labem
zastoupená: plk. Mgr. Martinem Laníčkem, ředitel HZS Ústeckého kraje
IČO: 70886300
DIČ: CZ70886300 (není plátce DPH)
bankovní spojení: ČNB Ústí nad Labem
číslo účtu: 76548881/0710
ID DS: auyaa6n

pověření pracovníci v místě dodání:



(dále jen „kupující“)

I.**Úvodní ustanovení**

Tato smlouva byla smluvními stranami uzavřena na základě „Rámcové dohody na dodávky pneumatik pro roky 2023 a 2024“, č. j. MV-36569-34/VZ-2022, uzavřené dne 16. 8. 2022 (dále jen „rámcová dohoda“).

II.**Předmět plnění**

1. Předmětem této kupní smlouvy je dodávka nových a nepoužitých pneumatik v množství a typech dle Přílohy č. 1 - předmět plnění. Prodávající se zavazuje dodat kupujícímu předmět plnění a umožnit mu nabýt vlastnické právo k němu.
2. Kupující se zavazuje předmět plnění převzít a zaplatit sjednanou cenu podle článku III této kupní smlouvy.

III.**Kupní cena**

- | | |
|------------------------------------|----------------------------|
| 1. Kupní cena je stanovena ve výši | 269 840,00 Kč bez DPH |
| DPH 21 % | 56 666,40 Kč |
| CELKEM | 326 506,40 Kč s DPH |
- Slovy: =tři sta dvacet šest tisíc pět set šest korun českých a čtyřicet haléřů=

Kupní cena je za množství: **120 ks** pneumatik

2. Nabídnuté jednotkové ceny uvedené v Příloze č. 1 této kupní smlouvy jsou považovány za ceny nejvýše přípustné a nepřekročitelné, zahrnující celní poplatky, cenu za dopravu do místa plnění a jejich ekologickou likvidaci, včetně dalších nákladů souvisejících s dodávkou předmětu plnění v této kupní smlouvě výslovně neuvedených.
3. Kupní cena je cenou nejvýše přípustnou, kterou je možné změnit jen v případě změny zákonné sazby DPH.

IV.**Doba a místo plnění**

Prodávající je povinen dodat smluvené zboží do 14 dnů ode dne nabytí účinnosti této kupní smlouvy. Místem plnění je **Centrální hasičská stanice Ústí nad Labem, se sídlem Masarykova 342/380 Ústí nad Labem 40001 – Všebořice.**

V.**Všeobecné dodací podmínky**

1. Kupující nabývá vlastnictví ke zboží jeho převzetím od dopravce v místě plnění.
2. Prodávající je povinen dodat pneumatiky v množství, druhu a jakosti (technická specifikace) za dodržení podmínek sjednaných v rámcové dohodě a této kupní smlouvě.

VI.**Technické a platební podmínky**

1. Všechny dodávané pneumatiky budou homologované.
2. Pneumatiky dodávané dle této kupní smlouvy nebudou v době převzetí kupujícím starší 2 let.
3. Prodávající je oprávněn fakturovat kupní cenu až po dodání a potvrzení převzetí zboží kupujícím na základě dodacího listu a po odstranění všech případných vad a nedodělků ze strany prodávajícího. Prodávající fakturu vystaví do 14 dnů po řádném převzetí zboží kupujícím.
4. Faktura musí obsahovat číslo jednacích kupní smlouvy, číslo jednacích rámcové, ke které se dodávka vztahuje a všechny údaje uvedené v § 29 zákona č. 235/2004 Sb., o dani z přidané hodnoty, ve znění pozdějších předpisů a údaje uvedené v § 435 občanského zákoníku.
5. V případě doručení elektronických faktur musejí být faktury ve formátech:
 - UBL 2.1 ISO/IEC 19845:2015 či UN/CEFACT CII (Cross Industry Invoice),
 - ISDOC/ISDOCX (Information System Document) verze 5.2 a vyšší,
 - nebo bude akceptovatelný i elektronický formát PDF/A, a to za podmínky bude-li tento dokument doručen prostřednictvím datové schránky,
 - nebo pokud se dohodne prodávající s kupujícím jinak.
6. Faktura je splatná do 30 kalendářních dnů ode dne jejího doručení kupujícím (*nebo splatná 60 kalendářních dnů dle čl. 10.6 rámcové dohody*).
7. Faktura se považuje za proplacenou okamžikem odepsání fakturované částky z účtu kupujícího ve prospěch účtu prodávajícího.
8. Kupující je oprávněn do data splatnosti vrátit fakturu, která neobsahuje požadované náležitosti, není doložena kopií potvrzeného dodacího listu, která obsahuje jiné cenové údaje nebo jiný druh plnění než dohodnuté v této kupní smlouvě. Důvodným vrácením faktury přestává běžet původní lhůta splatnosti. Nová lhůta splatnosti nové (opravené) faktury začíná znovu běžet ode dne jejího doručení kupujícím.
9. Zálohu kupující neposkytuje.

VII.

Záruka

1. Prodávající prohlašuje, že zaručuje dohodnuté vlastnosti dodávaného zboží po dobu 24 měsíců ode dne jeho převzetí kupujícím.
2. Prodávající je v záruční době povinen odstranit vady do 14 dnů od data jejich oznámení, a to bezplatnou výměnou za nezávadné pneumatiky stejného druhu a ve stejném množství. Kupující uplatňuje reklamaci u prodávajícího formou e-mailové zprávy na elektronickou adresu: pneuhnideksro@gmail.com. Prodávající je povinen přijetí zprávy kupujícímu potvrdit.

VIII.

Smluvní pokuta a úroky z prodlení

1. Nedodá-li prodávající zboží do uplynutí doby plnění dle čl. IV. této kupní smlouvy, zaplatí kupujícímu smluvní pokutu ve výši 0,05 % z ceny nedodaného předmětu plnění včetně DPH, a to za každý, i započatý den prodlení. Zaplacením smluvní pokuty nezaniká povinnost prodávajícího dodat předmět plnění kupujícímu. Případné odstoupení od této kupní smlouvy se nedotýká nároku na zaplacení smluvní pokuty.
2. Nezaplatí-li kupující kupní cenu ve lhůtě splatnosti faktury dle čl. VI. odst. 6 této kupní smlouvy, je povinen zaplatit prodávajícímu úrok z prodlení ve výši 0,05 % z neuhrazené oprávněně fakturované částky včetně DPH, a to za každý den prodlení.
3. Kupující je oprávněn požadovat na prodávajícím smluvní pokutu za nedodržení doby pro odstranění zjištěných vad na základě reklamace, a to ve výši 0,05 % z ceny reklamovaných pneumatik včetně DPH, a to za každý i započatý den prodlení. Ustanovením o smluvní pokutě není dotčeno právo oprávněné strany na náhradu škody v plné výši.
4. Smluvní pokuta a úrok z prodlení jsou splatné do 30 dnů ode dne, kdy byla povinné straně doručena písemná výzva k jejich zaplacení oprávněnou stranou, a to na účet oprávněné strany uvedený ve vymezení smluvních stran této kupní smlouvy.

IX.

Odstoupení od této kupní smlouvy

1. Odstoupení od této kupní smlouvy se řídí ustanoveními § 2001 a násl. občanského zákoníku.
2. Smluvní strany pokládají za podstatné porušení této kupní smlouvy prodlení prodávajícího se splněním předmětu této kupní smlouvy ve sjednané době dle čl. IV. této kupní smlouvy nebo nedodání předmětu plnění v požadované kvalitě a množství dle této kupní smlouvy.

3. Kupující je oprávněn odstoupit od této kupní smlouvy, jestliže nabyde právní moci rozhodnutí insolvenčního soudu, jímž se osvědčuje úpadek či hrozící úpadek prodávajícího ve smyslu zákona č. 182/2006 Sb., o úpadku a způsobech jeho řešení (insolvenční zákon), ve znění pozdějších předpisů.

X.

Řešení sporů

1. Veškeré spory mezi smluvními stranami budou řešeny nejprve smírně.
2. Nebude-li smírného řešení dosaženo, budou spory řešeny v soudním řízení.

XI.

Odpovědnost za škodu

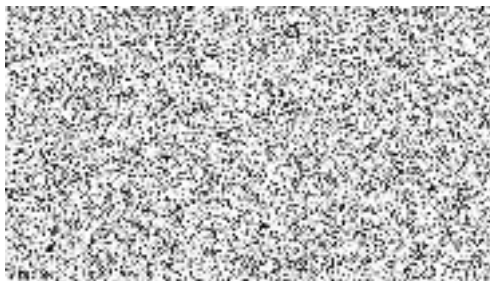
Prodávající odpovídá za škodu způsobenou vadným plněním této kupní smlouvy v rozsahu stanoveném českým právním řádem, zejména pak občanským zákoníkem.

XII.

Závěrečná ustanovení

1. Tato kupní smlouva se primárně řídí jejími ustanoveními a není-li ujednáno speciálně v této smlouvě, pak ustanoveními rámcové dohody. Není-li v této smlouvě nebo rámcové dohodě ujednáno speciálně, pak se sekundárně smluvní vztah řídí právním řádem České republiky, zejména příslušnými ustanoveními občanského zákoníku.
2. Smluvní strany uzavírají tuto kupní smlouvu v souladu se zákonem č. 110/2019 Sb., o zpracování osobních údajů, a podle Nařízení Evropského parlamentu a Rady (EU) 2016/679 ze dne 27. dubna 2016 o ochraně fyzických osob v souvislosti se zpracováním osobních údajů a o volném pohybu těchto údajů a o zrušení směrnice 95/46/ES (obecné nařízení o ochraně osobních údajů).
3. Tato kupní smlouva nabývá platnosti dnem uzavření a účinnosti dnem uveřejnění v registru smluv.
4. Tato kupní smlouva může být měněna nebo doplňována jen písemnými, očíslovanými dodatky odsouhlasenými oběma smluvními stranami, které se stanou nedílnou součástí této kupní smlouvy.
5. Tato kupní smlouva je vyhotovena v elektronické podobě. Obě smluvní strany prohlašují, že tato kupní smlouva nebyla uzavřena v tísni, ani za jednostranně nevýhodných podmínek a na důkaz toho připojují své elektronické podpisy.
6. Nedílnou součástí této kupní smlouvy je Příloha č. 1 - předmět plnění.

Ústí nad Labem dne viz el. podpis



prodávající

Ing. Lenka Hnídková
jednatelka společnosti
PNEU HNÍDEK s.r.o.

V Jablonci n. Nisou dne viz el. podpis



kupující

plk. Mgr. Martin Laníček
vrchní rada
ředitel HZS Ústeckého kraje

v z.

plk. Ing. Miloš Černý
vrchní rada
náměstek ředitele pro úsek ekonomiky
HZS Ústeckého kraje

číslo položky v RS	ROZMĚR A TYP DLE RS	Dezén	DLE RS - Výrobce/typ dezénu (označení pneu)	Počet KS	cena ks Kč bez DPH	cena ks Kč včetně DPH	Celková cena Kč bez DPH
38	205/55 R16 zimní, rychlostní index V (240 km/h), index nosnosti 91	zimní	Rottalla S130	4	1 542,00	1 865,82	6 168,00
37/alt.	205/55 R16 zimní, rychlostní index H (210 km/h), index nosnosti 91	zimní	Sava Eskimo HP2	8	1 507,00	1 823,47	12 056,00
15/alt.	185/60 R15 zimní, rychlostní index T (190 km/h), index nosnosti 84	zimní	Sava Eskimo S3+	4	1 568,00	1 897,28	6 272,00
26	195/65 R 15 zimní, rychlostní index H (210 km/h), index nosnosti 91	zimní	NOKIAN SNOWPROOF	4	1 965,00	2 377,65	7 860,00
20	195/55 R15 zimní, rychlostní index H (210 km/h), index nosnosti 89	zimní	NOKIAN WRD4	4	2 339,00	2 830,19	9 356,00
72	215/65 R16C zimní, rychlostní index T (190 km/h), index nosnosti 109	zimní	MAXXIS VANSMART WL2	4	2 557,00	3 093,97	10 228,00
133	255/70 R16 zimní, rychlostní index T (190 km/h), index nosnosti 111	zimní	COOPER WEATHERMASTER WSC	4	3 504,00	4 239,84	14 016,00
39/alt.	205/55 R16 zimní, rychlostní index V (240 km/h), index nosnosti 94	zimní	Dunlop Winter Sport 5 XL	4	3 021,00	3 655,41	12 084,00
120	235/65 R16C zimní, rychlostní index R (170 km/h), index nosnosti 121	zimní	MAXXIS VANSMART SNOW WL2	4	2 827,00	3 420,67	11 308,00
atyp	205/75 R16C zimní, index rychlosti a nosnosti 113/111R	zimní	Goodyear Ultragrip Cargo	6	2 895,00	3 502,95	17 370,00
83	215/75 R16C zimní, rychlostní index R (170 km/h), index nosnosti 116	zimní	FALKEN EUROWINTER VAN01	4	3 470,00	4 198,70	13 880,00
				50			120 598,00
63	215/60 R16 letní, rychlostní index H (210 km/h), index nosnosti 95	letní	NEXEN NBLUE HD PLUS	8	1 928,00	2 332,88	15 424,00
71	215/65 R16C letní, rychlostní index T (190 km/h), index nosnosti 109	letní	GOODYEAR EFFICIENTGRIP CARGO	4	3 233,00	3 911,93	12 932,00
98/alt.	225/70 R15C letní, rychlostní index T (190 km/h), index nosnosti 112 (110T)	letní	Nexen Roadian CT8	4	1 928,00	2 332,88	7 712,00
34	205/55 R16 letní, rychlostní index V (240 km/h), index nosnosti 91	letní	DUNLOP BLURESPONSE	8	1 735,00	2 099,35	13 880,00
78/alt.	215/70 R15C letní, rychlostní index T (190 km/h), index nosnosti 109 (107T)	letní	NEXEN ROADIAN CT8	4	1 992,00	2 410,32	7 968,00
13	185/60 R15 letní, rychlostní index H (210 km/h), index nosnosti 84	letní	GOODYEAR EFFICIENTGRIP PERFORM	8	1 967,00	2 380,07	15 736,00

18	195/55 R15 letní, rychlostní index H (210 km/h), index nosnosti 89	letní	HANKOOK K125 VENTUS PRIME 3	4	1 957,00	2 367,97	7 828,00
28	195/70 R15C letní, rychlostní index R (170 km/h), index nosnosti 104	letní	NEXEN ROADIAN CT8	4	1 542,00	1 865,82	6 168,00
132	255/70 R16 letní, rychlostní index T (190 km/h), index nosnosti 111	letní	HANKOOK DYNAPRO HP	8	2 547,00	3 081,87	20 376,00
119	235/65 R16C letní, rychlostní index R (170 km/h), index nosnosti 121	letní	ARMSTRONG BLUTRAC VAN	4	2 313,00	2 798,73	9 252,00
atyp	205/75 R16C letní, index rychlosti a nosnosti 113/111R	letní	Nexen Roadian CT8	6	1 745,00	2 111,45	10 470,00
82	215/75 R16C letní, rychlostní index R (170 km/h), index nosnosti 116	letní	FALKEN LINAM VAN01	4	2 827,00	3 420,67	11 308,00
132/alt.	255/70 R16 letní, rychlostní index H (210 km/h), index nosnosti 115	letní	Michelin Latitude Cross XL	4	2 547,00	3 081,87	10 188,00
				70			149 242,00
				120	Celková cena Kč bez DPH		269 840,00
					DPH 21%		56 666,40
Celková cena Kč včetně DPH							326 506,40