

CENOVÁ NABÍDKA



ZAKÁZKA

Číslo: 23/04/001
Zakázka: MŠ LIDICKÁ VYSOKÉ MÝTO - spojovací krček
Komentář:

FIRMY

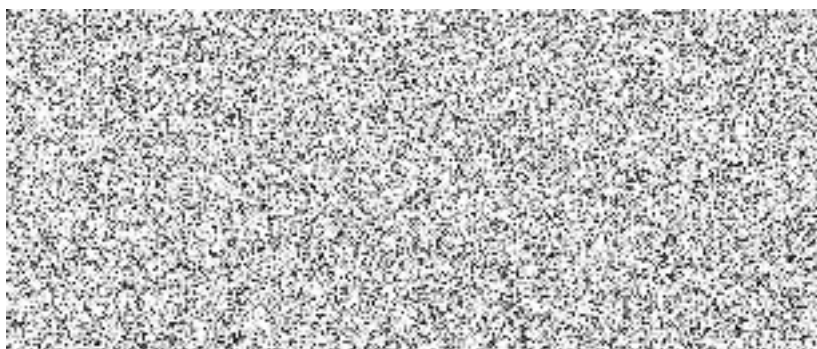
Elestav s.r.o., Vraclavská 237, 56601 Vysoké Mýto

REALIZAČNÍ TÝM

---: ---

ROZPOČET

Celkem (bez DPH):	890 610 Kč
DPH:	187 028 Kč
Celkem včetně DPH:	1 077 638 Kč



MŠ LIDICKÁ VYSOKÉ MÝTO - spojovací krček -

Popis	Cena
STAVBA	890 610
SO 01: spojovací krček	890 610
001: Zemní práce	275
003: Svislé a kompletní konstrukce	260 196
005: Komunikace pozemní	3 194
061: Úpravy povrchů vnitřních	103 949
063: Podlahy a podlahové konstrukce	34 739
094: Lešení a stavební výtahy	19 779
096: Bourání konstrukcí	38 067
098: Přesun suti a vybouraných hmot	44 463
099: Přesun hmot HSV	11 434
711: Izolace proti vodě, vlhkosti a plynu	15 560
741: Silnoproud	23 601
763: Konstrukce montované	39 232
764: Konstrukce klempířské	33 451
766: Konstrukce truhlářské	62 349
767: Konstrukce zámečnické	97 249
777: Podlahy lité	46 332
783: Nátěry	8 700
784: Malby a tapety	15 803
V03: Zařízení staveniště	22 237
V07: Provozní vlivy	10 000
Celkem (bez DPH)	890 610
DPH	187 028
DPH 21 % ze základny: 890 610	187 028
Celkem (včetně DPH)	1 077 638

MŠ LIDICKÁ VYSOKÉ MÝTO - spojovací krček -

Poř.	Typ	Kód	Popis	MJ	Výměra	Jedn. Cena	Cena
Stavba			STAVBA				890 610
Objekt			SO 01: spojovací krček				890 610
Oddíl 1			001: Zemní práce				275
1	SP	113106121	Rozebrání dlažeb z betonových nebo kamenných dlaždic komunikací pro pěší ručně	m2	4,000	68,80	275
Oddíl			Svislé a kompletní konstrukce				260 196
2	SP	342151111	Montáž opláštění stěn ocelových kcí ze sendvičových panelů šroubovaných budov v do 6 m Výkaz výměr: (20,1+12,3)*2,9	m2	93,960 93,960	303,00	28 470
3	SP	342191911	Montáž pomocných a kotevnic prvků pro opláštění stěn Výkaz výměr: montáž U120 ke stávajícím sloupkům pro kotvení obvodových sendvič. panelů 12*(2,9*13,4)	kg	466,320 466,320	44,00	20 518
4	H	13010818	ocel profilová jakost S235JR (11 375) průřez U (UPN) 120 Výkaz výměr: U120 ke stávajícím sloupkům pro kotvení obvodových sendvič. panelů 12*((2,9*13,4)+1,1)*0,001	t	0,513 0,513	36 500,00	18 723
5	H	55324763	panel sendvičový stěnový vnější, izolace minerální vlna, skryté kotvení, U 0,27W/m2K, modulová/celková š 1000/1054mm tl 160mm Výkaz výměr: ((20,1+12,3)*3,0)*1,05	m2	102,060 102,060	1 886,00	192 485
Oddíl 5			Komunikace pozemní				3 194
6	SP	564811011	Podklad ze šterkodrtě ŠD plochy do 100 m2 tl 50 mm	m2	4,000	138,00	552
7	SP	596811120	Kladení betonové dlažby komunikací pro pěší do lože z kameniva velikosti do 0,09 m2 pl do 50 m2	m2	4,000	231,00	924
8	H	59248005	dlažba plošná betonová chodníková 300x300x50mm přírodní Výkaz výměr: 4,0*1,03	m2	4,120 4,120	417,00	1 718
Oddíl 61			Úpravy povrchů vnitřních				103 949
9	SP	611131121	Penetrační disperzní nátěr vnitřních stropů nanášený ručně Výkaz výměr: pod KZS 140 mm a pod štuk; (20,1*2,26+7,45*0,32)*2	m2	95,620 95,620	46,40	4 437
10	SP	611311131	Potažení vnitřních rovných stropů vápenným štukem tloušťky do 3 mm	m2	47,810	111,00	5 307
11	SP	621221031	Montáž kontaktního zateplení podhledů lepením a mechanickým kotvením TI z minerální vlny s podélnou orientací do betonu a zdíva tl přes 120 do 160 mm Výkaz výměr: KZS 140 mm; 20,1*2,26+7,45*0,32	m2	47,810 47,810	1 440,00	68 846
12	H	63152265	deska tepelně izolační minerální kontaktních fasád podélné vlákno λ=0,034 tl 140mm Výkaz výměr: pod KZS 140 mm; (20,1*2,26+7,45*0,32)*1,02	m2	48,766 48,766	520,00	25 358
Oddíl 63			Podlahy a podlahové konstrukce				34 739
13	SP	631311114	Mazanina tl přes 50 do 80 mm z betonu prostého bez zvýšených nároků na prostředí tř. C 16/20 Výkaz výměr: podkladní beton; (10,95*2,6+7,8*0,15)*0,08	m3	2,371 2,371	3 110,00	7 374
14	SP	631311125	Mazanina tl přes 80 do 120 mm z betonu prostého bez zvýšených nároků na prostředí tř. C 20/25 Výkaz výměr: vrchní beton; (10,95*2,6+7,8*0,15)*0,1	m3	2,964 2,964	3 050,00	9 040

Poř.	Typ	Kód	Popis	MJ	Výměra	Jedn. Cena	Cena
15	SP	631312141	Doplnění rýh v dosavadních mazaninách betonem prostým Výkaz výměr: (20,1+11,8)*0,1*0,15	m3	0,479 0,479	4 830,00	2 311
16	SP	631319173	Příplatek k mazanině tl přes 80 do 120 mm za stržení povrchu spodní vrstvy před vložením výztuže	m3	2,964	215,50	639
17	SP	631351101	Zřízení bednění rýh a hran v podlahách Výkaz výměr: (20,1+11,8)*0,15	m2	4,785 4,785	404,00	1 933
18	SP	631351102	Odstranění bednění rýh a hran v podlahách	m2	4,785	114,50	548
19	SP	631362021	Výztuž mazanin svařovanými sítěmi Kari Výkaz výměr: vrchní beton - 2x 100/100/5; ((10,95*2,6+7,8*0,15)*2)*3,08*1,1*0,001	t	0,201 0,201	53 680,00	10 781
20	SP	635111232	Násyp pod podlahy z drobného kameniva 0-4 se zhutněním Výkaz výměr: pod novou skladbu podlahy na části krčku; ((10,95*2,6+7,8*0,15)*0,06)*1,1	m3	1,956 1,956	1 080,00	2 113
Oddíl 94 Lešení a stavební výtahy							19 779
21	SP	949101111	Lešení pomocné pro objekty pozemních staveb s lešeňovou podlahou v do 1,9 m zatížením do 150 kg/m2 Výkaz výměr: podhled + předstěny; (19,5*1,8)*2 montáž U120 na sloupky; 12*(1,0*1,0) montáž panelů; (19,5+11,0)*1,0	m2	112,700 70,200 12,000 30,500	175,50	19 779
Oddíl 96 Bourání konstrukcí							38 067
22	SP	965042141	Bourání podkladů pod dlažby nebo mazanin betonových nebo z litého asfaltu tl do 100 mm pl přes 4 m2 Výkaz výměr: vrchní a podkladní beton; (10,95*2,6+7,8*0,15)*(0,12+0,12)	m3	7,114 7,114	3 355,00	23 866
23	SP	965049111	Příplatek k bourání betonových mazanin za bourání mazanin se svařovanou sítí tl do 100 mm	m3	7,114	1 892,00	13 460
24	SP	977312112	Řezání stávajících betonových mazanin vyztužených hl do 100 mm	m	2,600	285,00	741
Oddíl 98 Přesun sutí a vybouraných hmot							44 463
25	SP	997013151	Vnitrostaveništní doprava sutí a vybouraných hmot pro budovy v do 6 m s omezením mechanizace	t	18,814	788,00	14 826
26	SP	997013501	Odvoz sutí a vybouraných hmot na skládku nebo meziskládku do 1 km se složením	t	18,814	264,00	4 967
27	SP	997013509	Příplatek k odvozu sutí a vybouraných hmot na skládku ZKD 1 km přes 1 km Výkaz výměr: dle pol. č. 997013501 - celkem 25 km; 18,814*24	t	451,536 451,536	25,00	11 288
28	SP	997013645	Poplatek za uložení na skládce (skládkovné) odpadu asfaltového bez dehtu kód odpadu 17 03 02 Výkaz výměr: dle demont. hmotností z jednotlivých položek izolace z podlahy; 0,119	t	0,119 - 0,119	2 600,00	309
29	SP	997013804	Poplatek za uložení na skládce (skládkovné) stavebního odpadu ze skla kód odpadu 17 02 02 Výkaz výměr: dle demont. hmotností z jednotlivých položek okna, vchodové dveře; 1,691	t	1,691 - 1,691	2 200,00	3 720
30	SP	997013861	Poplatek za uložení stavebního odpadu na recyklační skládce (skládkovné) z prostého betonu kód odpadu 17 01 01 Výkaz výměr: dle demont. hmotností z jednotlivých položek beton, dlažba; 1,02 beton z části krčku; 15,963 ostatní; 0,022	t	17,005 - 1,020 15,963 0,022	550,00	9 353

Poř.	Typ	Kód	Popis	MJ	Výměra	Jedn. Cena	Cena
Oddíl 99			Přesun hmot HSV				11 434
31	SP	998017001	Přesun hmot s omezením mechanizace pro budovy v do 6 m	t	24,225	472,00	11 434
Oddíl 711			Izolace proti vodě, vlhkosti a plynu				15 560
32	SP	711111001	Provedení izolace proti zemní vlhkosti vodorovně za studena nátěrem penetračním	m2	29,640	13,80	409
			Výkaz výměr: 10,95*2,6+7,8*0,15		29,640		
33	SP	711131811	Odstranění izolace proti zemní vlhkosti vodorovně	m2	29,640	19,60	581
			Výkaz výměr: 10,95*2,6+7,8*0,15		29,640		
34	SP	711141559	Provedení izolace proti zemní vlhkosti pásy přitavením vodorovně NAIP	m2	29,640	125,00	3 705
35	SP	998711101	Přesun hmot tonážní pro izolace proti vodě, vlhkosti a plynům v objektech v do 6 m	t	0,207	14 740,00	3 048
36	SP	998711181	Příplatek k přesunu hmot tonážní 711 prováděný bez použití mechanizace	t	0,207	230,00	48
37	H	11163150	lak penetrační asfaltový	t	0,011	53 000,00	577
			Výkaz výměr: dle pol. č. 711111001 - 0,35 kg/m2; 29,64*0,35*1,05*0,001		0,011		
38	H	62853004	pás asfaltový natavitelný modifikovaný SBS tl 4,0mm s vložkou ze skleněné tkaniny a spalitelnou PE fólií nebo jemnozrnným minerálním posypem na horním povrchu	m2	34,086	211,00	7 192
			Výkaz výměr: dle pol. č. 711141559; 29,64*1,15		34,086		
Oddíl 741			Silnoproud				23 601
39	SP	998741101	Přesun hmot tonážní pro silnoproud v objektech v do 6 m	t	0,087	1 350,00	117
40	SP	998741181	Příplatek k přesunu hmot tonážní 741 prováděný bez použití mechanizace	t	0,087	320,00	28
41	SP	X.74101.05	Osvětlení na stropě - dmtž, potřebná úprava kabelů a uchycení, zpětná mtž	kus	3,000	600,00	1 800
42	SP	X.74101.15	El. přímotopné konvektory s vlastním termostatem, 1kW - kompletní D+M	kus	2,000	3 350,00	6 700
43	SP	X.74101.17	Zásuvky, krabice (2 ks), jistič 16B/1 (RH1 v chodbě u kuchyně), ap... - kompletní D+M	kpl	1,000	3 500,00	3 500
44	SP	X.74101.19	Kabel CYKY 3C x 2,5 (cca 65 m), lišty (příp. trubka) - kompletní D+M	kpl	1,000	11 456,00	11 456
Oddíl 763			Konstrukce montované				39 232
45	SP	763121411	SDK stěna přesazena tl 62,5 mm profil CW+UW 50 deska 1xA 12,5 bez izolace EI 15	m2	91,145	407,00	37 096
			Výkaz výměr: SDK předstěny; (20,1+12,65+0,32)*2,9		95,903		
			-3*(1,2*1,5)+3*((2*1,2+2*1,5)*0,17)-1*(1,6*2,0)+1*((1,6*2,0)*0,17)		-4,758		
46	SP	998763301	Přesun hmot tonážní pro sádkartonové konstrukce v objektech v do 6 m	t	1,092	704,00	769
47	SP	998763381	Příplatek k přesunu hmot tonážní 763 SDK prováděný bez použití mechanizace	t	1,092	336,00	367
48	SP	X.76301.05	Úprava pohledu kolem vedení VZT	kpl	1,000	1 000,00	1 000
Oddíl 764			Konstrukce klempířské				33 451
49	SP	764216640	Oplechování rovných parapetů celoplošně lepené z Pz s povrchovou úpravou rš 100 mm	m	3,600	684,00	2 462
			Výkaz výměr: okna; 3*1,2		3,600		
50	SP	998764101	Přesun hmot tonážní pro konstrukce klempířské v objektech v do 6 m	t	0,045	2 195,00	100
51	SP	998764181	Příplatek k přesunu hmot tonážní 764 prováděný bez použití mechanizace	t	0,045	301,00	14
52	SP	X.06401.K02	Lemování kolem otvorů, rš 110 mm	m	18,200	1 365,00	24 843
			Výkaz výměr: okna; 3*(1,2+2*1,5)		12,600		
			vchodové dveře; 1*(1,6+2*2,0)		5,600		
53	SP	X.76401.K01	Lemování koutů (napojení opláštění krčku ke stávající fasádě), rš 220 mm	m	11,600	520,00	6 032
			Výkaz výměr: 4*2,9		11,600		

Poř.	Typ	Kód	Popis	MJ	Výměra	Jedn. Cena	Cena
Oddíl 766			Konstrukce truhlářské				62 349
54	SP	766622121	Montáž plastových oken plochy přes 1 m2 pevných v do 1,5 m s rámem do celostěnových panelů Výkaz výměr: 3*(1,2*1,5)	m2	5,400 5,400	596,00	3 218
55	SP	766660551	Montáž vchodových dveří dvoukřídlových bez nadsvětlíku do dřevěné kce (do celostěnových panelů)	kus	1,000	2 290,00	2 290
56	SP	766694112	Montáž parapetních desek dřevěných nebo plastových š do 30 cm dl přes 1,0 do 1,6 m	kus	3,000	275,00	825
57	SP	998766101	Přesun hmot tonážní pro kce truhlářské v objektech v do 6 m	t	0,258	996,00	257
58	SP	998766181	Příplatek k přesunu hmot tonážní 766 prováděný bez použití mechanizace	t	0,258	369,00	95
59	H	61144019	koncovka k parapetu plastovému vnitřnímu 1 pár	sada	3,000	56,00	168
60	H	61144401	parapet plastový vnitřní komůrkový tl 20mm š 250mm Výkaz výměr: 3*(1,2*1,1)	m	3,960 3,960	168,00	665
61	H	XSP.76601.D01	dveře vchodové plastové dvoukřídlové, zasklení dvojsklo, 1600/2000 mm	kus	1,000	34 292,00	34 292
62	H	XSP.76601.O01	okno plastové s fixním zasklením dvojsklo, 1200/1500 mm	kus	3,000	6 846,00	20 538
Oddíl 767			Konstrukce zámečnické				97 249
63	SP	767641805	Demontáž zárubní dveří odřezáním plochy přes 2,5 do 4,5 m2	kus	1,000	195,00	195
64	SP	767691822	Vyvěšení nebo zavěšení kovových křídel dveří do 2 m2	kus	2,000	16,60	33
65	SP	767712811	Demontáž výkladců zapuštěných šroubovaných Výkaz výměr: (20,1+12,0)*2,9	m2	93,090 93,090	425,50	39 610
66	SP	998767101	Přesun hmot tonážní pro zámečnické konstrukce v objektech v do 6 m	t	0,324	1 487,00	482
67	SP	998767181	Příplatek k přesunu hmot tonážní 767 prováděný bez použití mechanizace	t	0,324	354,00	115
68	SP	X.76701.Z01	Výroba a montáž pomocných rámu pro osazení oken a vchodových dveří vč. nátěrů Výkaz výměr: jákl 80/80/4 mm okna; 3*((2*2,9+2*1,2)*8,95) dveře; 1*((2*2,0+1*1,6)*8,95)	kg	270,290 - 220,170 50,120	145,00	39 192
69	H	14550317	profil ocelový svařovaný jakost S235 průřez čtvercový 80x80x4mm Výkaz výměr: pomocné rámy pro osazení oken a vchodových dveří okna; 3*(((2*2,9+2*1,2)*8,95)*0,001) dveře; 1*(((2*2,0+1*1,6)*8,95)*0,001) ztratné, prořez; (0,22+0,05)*0,1	t	0,297 - 0,220 0,050 0,027	46 000,00	13 675
70	H	XSP.76701.05	Kotvy, úhelníky, ostatní drobné konstrukční prvky Výkaz výměr: výroba a montáž pomocných rámu pro osazení oken a vchodových dveří - drobné prvky, kotevní materiál okna; 3*(((2*2,9+2*1,2)*8,95)*0,1) dveře; 1*(((2*2,0+1*1,6)*8,95)*0,1)	kg	27,029 - 22,017 5,012	146,00	3 946
Oddíl 777			Podlahy lité				46 332
71	SP	777111111	Vysátí podkladu před provedením lité podlahy Výkaz výměr: 20,1*2,26+7,45*0,32	m2	47,810 47,810	36,00	1 721
72	SP	777111141	Otryskání podkladu před provedením lité podlahy Výkaz výměr: 9,15*2,3	m2	21,045 21,045	136,50	2 873
73	SP	777131101	Penetrační epoxidový nátěr podlahy na suchý a vyzrálý podklad Výkaz výměr: 9,15*2,26	m2	20,679 20,679	167,00	3 453
74	SP	777131105	Penetrační epoxidový nátěr podlahy na podklad z čerstvého betonu	m2	27,131	189,00	5 128

Poř.	Typ	Kód	Popis	MJ	Výměra	Jedn. Cena	Cena
			Výkaz výměr: 10,95*2,26+7,45*0,32		27,131		
75	SP	777511123	Krycí epoxidová stěrka tloušťky přes 1 do 2 mm průmyslové lité podlahy	m2	47,810	680,00	32 511
			Výkaz výměr: 20,1*2,26+7,45*0,32		47,810		
76	SP	998777101	Přesun hmot tonážní pro podlahy lité v objektech v do 6 m	t	0,688	655,00	451
77	SP	998777181	Příplatek k přesunu hmot tonážní 777 prováděný bez použití mechanizace	t	0,688	283,00	195
Oddíl 783			Nátěry				8 700
78	H	X.78301.05	Nátěr stávajících OK vč. odrezivění, odmaštění ap.	kpl	1,000	8 700,00	8 700
Oddíl 784			Malby a tapety				15 803
79	SP	763121714	SDK stěna přesazená základní penetrační nátěr	m2	91,273	25,60	2 337
			Výkaz výměr: SDK předstěny; (20,1+12,65+0,32)*2,76		91,273		
80	SP	784111011	Obroušení podkladu omítnutého v místnostech v do 3,80 m	m2	47,810	11,80	564
			Výkaz výměr: nové štukové omítky (strop); 20,1*2,26+7,45*0,32		47,810		
81	SP	784121001	Oškrabání malby v místnostech v do 3,80 m	m2	48,465	21,20	1 027
			Výkaz výměr: stávající strop před montáží KZS; 20,1*2,3+7,45*0,3		48,465		
82	SP	784181101	Základní akrylátová jednonásobná bezbarvá penetrace podkladu v místnostech v do 3,80 m	m2	47,810	23,30	1 114
			Výkaz výměr: nové štukové omítky (strop); 20,1*2,26+7,45*0,32		47,810		
83	SP	784211101	Dvounásobné bílé malby ze směsi za mokra výborně oděruvzdorných v místnostech v do 3,80 m	m2	173,004	62,20	10 761
			Výkaz výměr: nové štukové omítky (strop); 20,1*2,26+7,45*0,32		47,810		
			SDK předstěny; (20,1+12,65+0,32)*2,76		91,273		
			stávající omítky; (7,45+2,58+2,26)*2,76		33,920		
Oddíl V03			Zařízení staveniště				22 237
84	ON	030001000	Výbudování, provoz, údržba a odstranění zařízení staveniště	soubor	1,000	22 237,08	22 237
Oddíl V07			Provozní vlivy				10 000
85	ON	071103000	Provoz investora	soubor	1,000	10 000,00	10 000