

LEGENDA

- STÁVAJKY VODNÍ PLOCHY
- STÁVAJKY OBJEKTY
- OBJEKTY RUŠENÉ
- HRANÝ ZAMĚŘENÍ
- HRANICE KATASTRU DKM
- JINÁ STAVBA (NENÍ SOUČÁSTÍ DÍLA)
- ROZVODY NN - STAV
- ROZVODY VN - STAV
- STL - PLYN - STAV
- VODOVOD - STAV
- KANALIZACE - STAV
- KOMUNIKACE - VÝHELD
- HRANICE ZAPLAVOVÉHO ÚZEMÍ O100
- STROMY ZAMĚŘENÉ - STÁVAJÍCÍ
- STROMY KÁČENÍ - NÁVRH

- SO-103 A 104 KOMUNIKACE ŽIVNÉ
- SO-103.10 KOMUNIKACE ŽIVNÉ Š. 8,0 m
- SO-103.3 CHODNÍKY MLATOVÉ Š. 2,5 m
- SO-103.4 CHODNÍKY MLATOVÉ Š. 1,0 m
- SO-103.7 PARKOVISTĚ - DLAŽBA
- SO-103 OPĚRNÉ ZDI KAMENNÉ
- SO-103 VSAKOVÁNÍ DEŠTOVÝCH VOD
- SO-103.11 PĚŠNÝ KAMENNÉ Š. 0,8 m
- SO-205 POCHOD
- SO-206 LÁVKA PŘES REKU
- SO-07 VODOVOD
- SO-08 SPLAŠKOVÁ KANALIZACE GRAVITAČNÍ
- SO-09 SPLAŠKOVÁ KANALIZACE - VYTĚK
- SO-10 ROZVODY NN - CHRÁNĚNKA
- SO-11 ROZVODY VO
- SO-12 PŘÍRODNÍ A KRAJINÁRSKÉ ÚPRAVY

- SO-13 ÚPRAVA BŘEHŮ - SVAH KAMENNÁ ROVNANINA, ZÁHOZ
- SO-13 ÚPRAVA BŘEHŮ - HAŤE, PLOTY VÁLCE
- SO-13 SADOVÉ ÚPRAVY
- SO-13 - VSTUPY DO JEZERA
- SO-13 - BEZPEČNOSTNÍ A ORIENTAČNÍ BŮJE
- SO-14 PŘÍRODNÍ AREÁL
- SO-14 PŘÍRODNÍ AREÁL - UMĚLE SKÁLY
- SO-14 PŘÍRODNÍ AREÁL - KAMENNÉ TERASY, OPĚRNÉ ZDI
- ZATRAVNĚNÍ SO-14 PŘÍRODNÍ AREÁL, DĚTSKÝ SVĚT
- ZATRAVNĚNÍ SO-04 PŘÍRODNÍ AREÁL
- ZATRAVNĚNÍ SO-13 PŘÍRODNÍ A KRAJINÁRSKÉ ÚPRAVY
- ZATRAVNĚNÍ SO-13 PŘÍRODNÍ A KRAJINÁRSKÉ ÚPRAVY
- JINÁ INVESTICE - JEZEČKÝ AREÁL
- JINÁ INVESTICE - SEVERNÍ OBOCHVAT - NAPOJENÍ

ČLENĚNÍ STAVBY NA OBJEKTY

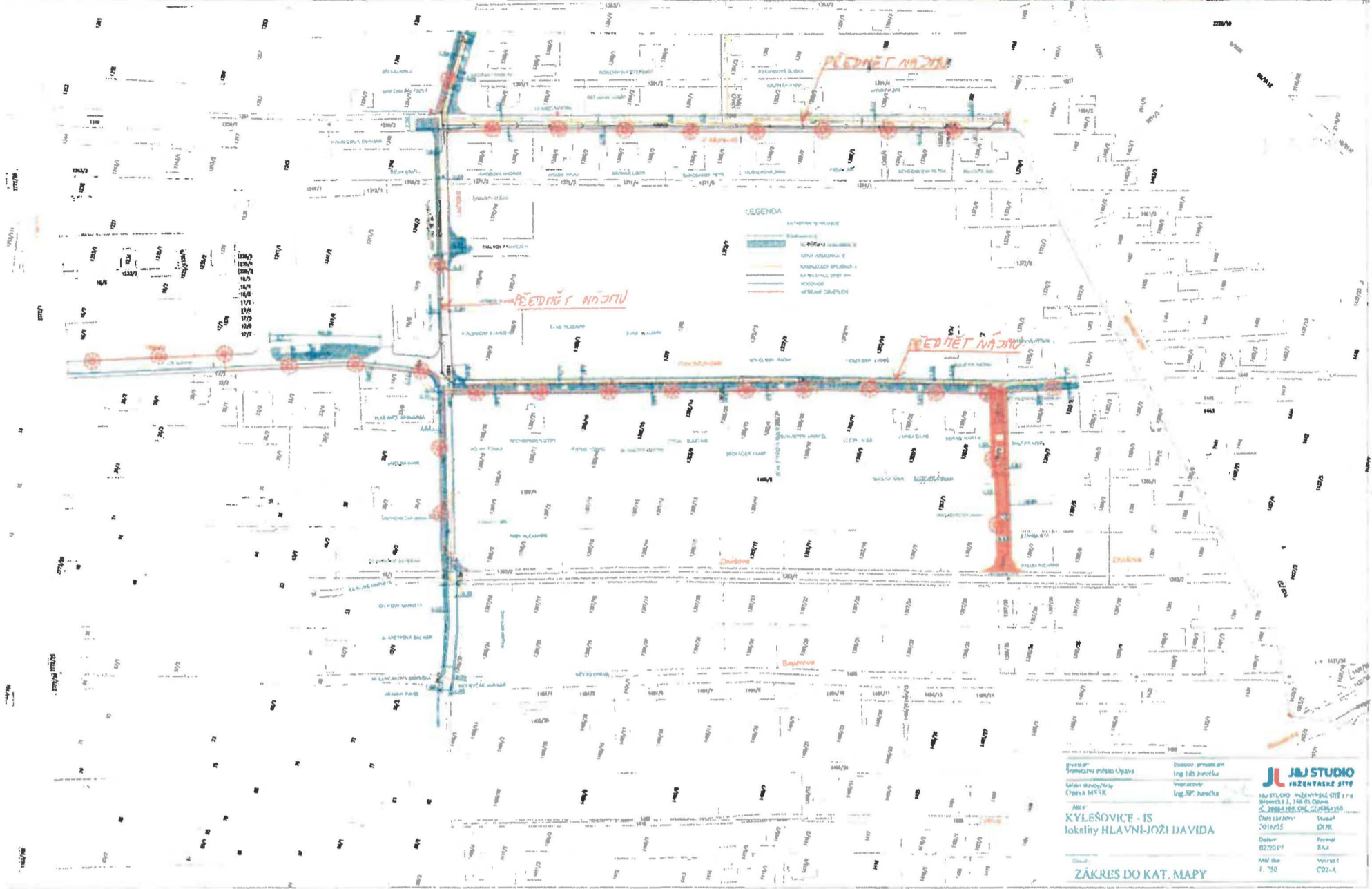
- SO-06 PŘÍPRAVA ÚZEMÍ
- SO-103 KOMUNIKACE A ZPEVŇENÉ PLOCHY KOLEM JEZERA
- SO-104 PŘÍSTUPOVÝ CHODNÍK
- SO-205 POCHOD POD SILNICI
- SO-206 LÁVKA PŘES REKU OPAVU
- SO-07 VODOVOD
- SO-09 SPLAŠKOVÁ KANALIZACE
- SO-10 ROZVODY NN - CHRÁNĚNKA
- SO-11 ROZVODY VO
- SO-12 PŘÍRODNÍ A KRAJINÁRSKÉ ÚPRAVY
- SO-13 ÚPRAVA BŘEHŮ JEZERA
- SO-14 PŘÍRODNÍ AREÁL (DĚTSKÝ SVĚT)

PŘÍLOHA č. 18 - PŘEDMĚT NÁJMU

SPLAŠKOVÁ KANALIZACE



Zodpovědný projektant	Ing. arch. Lubomír Dabner	D	747 74 Pěšácká 171
Vypracoval	Ing. arch. Lubomír Dabner		602 000 000
Stavěl	Ing. arch. Lubomír Dabner		
Investor	MINISTERSTVO FINANCÍ ČR		
Město stavby - Opava	Kač - Městský úřad		
REKREAČNÍ OBLAST STŘÍBRNÉ JEZERO OPAVA - 1. etapa		Datum	11 / 2018
KOORDINAČNÍ SITUÁČNÍ VÝKRES		Zakázka č.	1307 / 2015
		Formát	A4
		Stav	POS
		Měřítko	1:1000
		Výkres	C.3



Projekt: KYLEŠOVICE - IS, lokalita HLAVNÍ-JOŽI DAVIDA
 Projektant: Ing. J. Jurečka
 Kontrola: Ing. J. Anečka
 Datum: 02.2017
 Měřítko: 1:500

J&J STUDIO
 INŽENYRSKÉ STŘE
 KYLEŠOVICE, HLAVNÍ-JOŽI DAVIDA
 IČO: 26214933
 DIČ: CZ02-4

ZÁKRES DO KAT. MAPY

ARCHITEKTONICKÁ STUDIE ČÁSTI A „DUKELSKÁ KASÁRNA V OPAVĚ“

PŘÍLOHA č. 20 - PŘEDMĚT NÁJMU
SPLAŠKOVÁ KANALIZACE



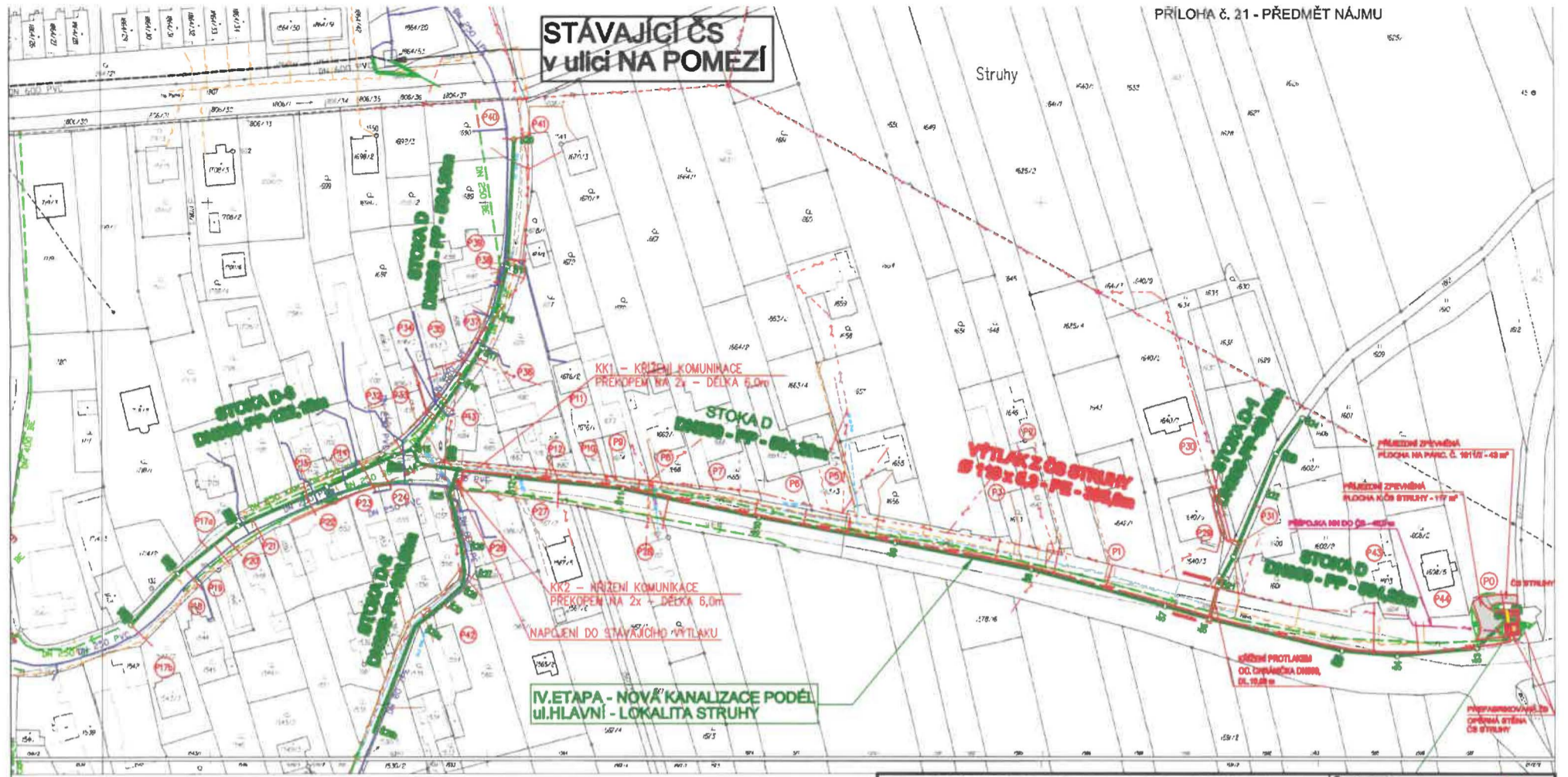
- LEGENDA SÍTĚ – STÁVAJÍCÍ**
- STÁVAJÍCÍ KANAL. RAD. JEDNOTNÉ KANALIZACE AV DN 600/900 B
 - STÁVAJÍCÍ DEŠŤOVÁ KANALIZACE
 - STÁVAJÍCÍ ST. PLYNOVODNÍ RAD. – D225
 - STÁVAJÍCÍ NTL PLYNOVODNÍ RAD.
 - STÁVAJÍCÍ VODOVODNÍ RAD DN 80 GG
 - STÁVAJÍCÍ PODZEMNÍ VEDENÍ VN DO 35kV
 - STÁVAJÍCÍ PODZEMNÍ VEDENÍ NN DO 1kV
 - STÁVAJÍCÍ NADZEMNÍ VEDENÍ NN DO 1kV

- SĐELOVACÍ SÍTĚ – CETIN
- RADIOKOMUNIKACE – SÍTĚ
- OCHRANNÉ PÁSMO RADIOKOMUNIKACE
- HRANICE PARCEL
- HRANICE BUDOV

- LEGENDA SÍTĚ – RUŠENÉ SÍTĚ V AREÁLU DUKELSKÁ KASÁRNA**
- NTL PLYNOVOD V AREÁLU DUKELSKÁ KASÁRNA
 - KANALIZACE JEDNOTNÁ V AREÁLU DUKELSKÁ KASÁRNA
 - VODOVOD V AREÁLU DUKELSKÁ KASÁRNA
 - VĚŘEJNÉ OSVĚTLENÍ V AREÁLU DUKELSKÁ KASÁRNA
 - ELEKTRICKÉ VEDENÍ NN V AREÁLU DUKELSKÁ KASÁRNA

- LEGENDA SÍTĚ – NOVÉ SÍTĚ V AREÁLU DUKELSKÁ KASÁRNA**
- NTL PLYNOVOD
 - KANALIZACE SPLAŠKOVÁ
 - VODOVOD
 - VĚŘEJNÉ OSVĚTLENÍ
 - ELEKTRICKÉ VEDENÍ NN
 - DEŠŤOVÁ KANALIZACE
 - TEPLOVODNÍ ROZVOD

06 KOORDINAČNÍ SITUACNÍ VÝKRES 1:500



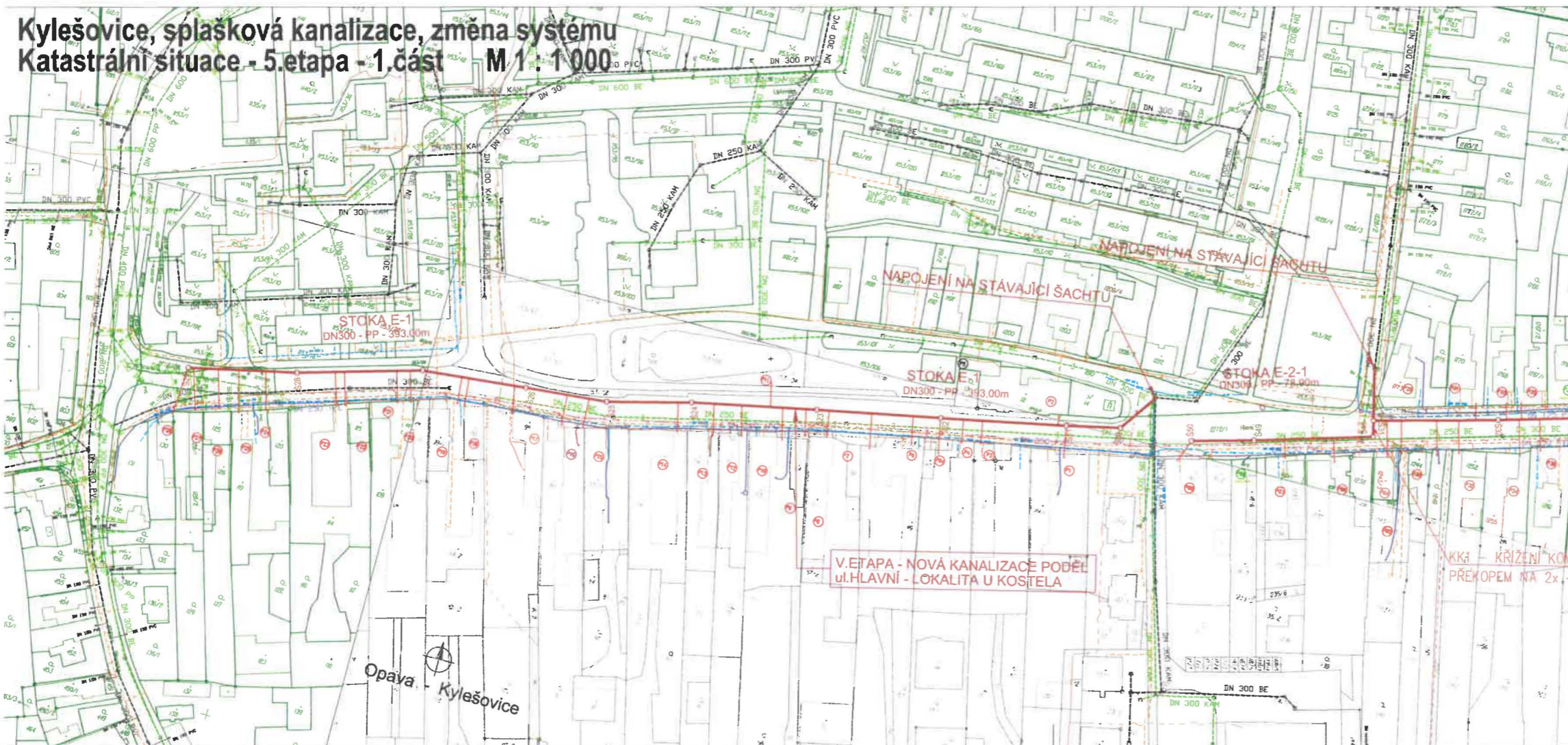
Opava - Kylešovice

Navrhované sítě:

- IV. ETAPA - NOVÁ KANALIZACE PODÉL UL. HLAVNÍ - LOKALITA STRUHY
- - - VÝTLAK Z ČS - STUHY
- - - PŘÍPOJKA MEZI ČS - STUHY
- (P1) DOMOVNÍ PŘÍPOJKA - NOVÁ

HYDROPROJEKT AKČIOVÁ SPOLEČNOST		SWECO www.swecogroup.com	
VYKONAL:	ING. PCHÁLKOVÁ	ING. KRKOŠKA	ING. KRKOŠKA
POMOCNÍK:	ING. PCHÁLKOVÁ	ING. KRKOŠKA	05/2009
OBJEDVATEL:	Statutární město Opava, Horní náměstí 60, 748 26 Opava		OPAVA
ADRESA:	KYLEŠOVICE - splašková kanalizace - změna systému 4. etapa		308028-5-02
VÝKRES:	KATASTRÁLNÍ SITUACE		DSP+RDS

Kylešovice, splašková kanalizace, změna systému Katastrální situace - 5. etapa - 1. část M 1:1 000



LEGENDA :

Stávající sítě:

- SPLAŠKOVÁ KANALIZACE
- DEŠŤOVÁ KANALIZACE
- TLAKOVÁ KANALIZACE
- NADZEMNÍ VEDENÍ NN
- VODOVOD
- PLYNOVOD NTL
- PLYNOVOD STL
- TELEFONICA - 02

Navrhované sítě:

- 5. ETAPA - NOVÁ KANAL. PODĚL UL. HLAVNÍ - LOKALITA U KOSTELA
SPLAŠKOVÁ KANALIZACE
- DOMOVNÍ PŘÍPOJKA - NOVÁ

KLAD LISTŮ



STAVEBNÍ OBJEKTY

- SO 501 Splašková kanalizace
- SO 502 Domovní přípojky

HYDROPROJEKT AKCIOVÁ SPOLEČNOST OZ Ostrava, Varenská 42, 730 02 Ostrava; www.hydroprojekt.cz; ostrava@hydroprojekt.cz		SWECO ČLEN SKUPINY www.swecogroup.com	
VYPRACOVANÝ	ING. PCHÁLKOVÁ	ING. KRKOŠKA	T. KONTROLA
PROJEKTANT	ING. PCHÁLKOVÁ	ING. KRKOŠKA	DATUM
OBJEDNATEL	Statutární město Opava, Horní náměstí 63,746 26 Opava		OPAVS
AVČE	KYLEŠOVICE - splašková kanalizace - změna systému 5. etapa		ČÍSLO ZAKÁZKY
			308028-5-02
			STUPĚŇ
			DSP+RDS
			FORMÁT
			4 A4
			MĚŘÍTKO
			1 : 1000
			ARCHIVNÍ ČÍSLO
			0629/09/3
PŘÍLOHA	KATASTRÁLNÍ SITUACE č. 1		ČÍSLO PŘÍLOHY
			C.2.1

Tato dokumentace včetně všech příloh (s výjimkou dat poskytnutých objednatelem) je duševním vlastnictvím akciové společnosti HYDROPROJEKT CZ. Objevitel této dokumentace je oprávněn ji využít k účelům vyplývajícím z uzavřené smlouvy bez jakéhokoli omezení. Jiná použití (jak fyzická, tak právní) nejsou bez písemného výslovného souhlasu objednatelů oprávněny. Tato dokumentace má být částí jakéhokoli výkresu, kopírovat (sám prým způsobem rozmnožením) nebo zčásti kopírovat osobám. Pozorně: Podpisy zpracovatelů jsou přílohou pouze k výkresu číslo 01 nebo originálu přílohy (magnet).

Kylešovice, splašková kanalizace, změna systému Katastrální situace - 5. etapa - 2. část M 1 : 1 000



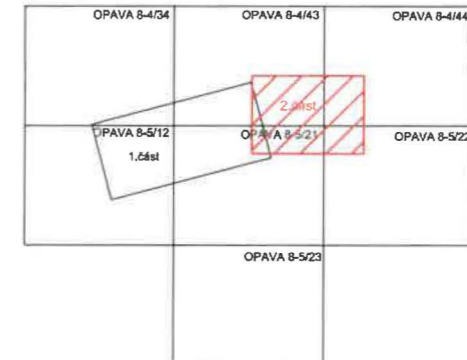
Stávající sítě:

- SPLAŠKOVÁ KANALIZACE
- DEŠŤOVÁ KANALIZACE
- TLAKOVÁ KANALIZACE
- NADZEMNÍ VEDENÍ NN
- VODOVOD
- PLYNOVOD NTL
- PLYNOVOD STL
- TELEFONICA - O2

Navrhované sítě:

- 5. ETAPA - NOVÁ KANAL. PODÉL UL. HLAVNÍ - LOKALITA U KOSTELA SPLAŠKOVÁ KANALIZACE
- DOMOVNÍ PŘÍPOJKA - NOVÁ

KLAD LISTŮ



STAVEBNÍ OBJEKTY

- SO 501 Splašková kanalizace
- SO 502 Domovní přípojky

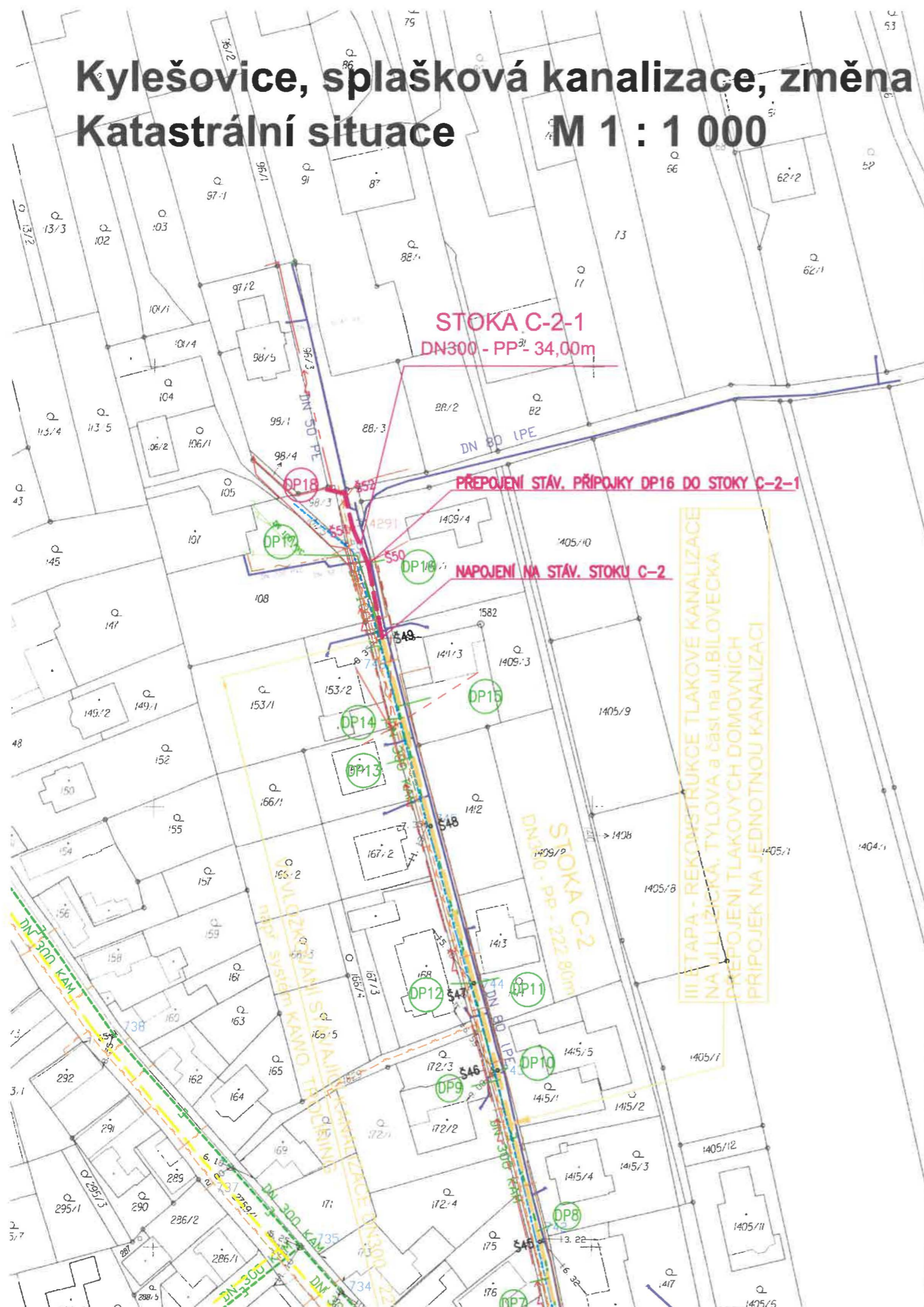
HYDROPROJEKT AKČIOVÁ SPOLEČNOST OZ Ostrava, Varšanská 49, 730 02 Ostrava, www.hydroprojekt.cz, ostrava@hydroprojekt.cz		ČLEN SKUPINY SWECO www.swecogroup.com	
VYPRACOVAL	ING. PCHÁLKOVÁ	HIP	ING. KRKOŠKA
PROJEKTANT	ING. PCHÁLKOVÁ	REDTEL OZ	ING. KRKOŠKA
OBJEDNATEL	Statutární město Opava, Horní náměstí 69, 746 26 Opava		DATUM
AKCE:	KYLEŠOVICE - splašková kanalizace - změna systému 5. etapa		OKRES
PRÍLOHA:	KATASTRÁLNÍ SITUACE č.2		OPAVA
			ČÍSLO ZAKÁZKY
			308028-5-02
			STUPEŇ
			DSP+RDS
			FORMÁT
			3 A4
			MĚŘÍTKO
			1 : 1000
			ARCHIVNÍ ČÍSLO
			0630/09/3
			ČÍSLO PŘÍLOHY
			C.2.2

Tato dokumentace včetně všech příloh (s výjimkou dat poskytnutých objednatelem) je duševním vlastnictvím akčiové společnosti HYDROPROJEKT CZ. Objednatel této dokumentace je oprávněn ji využít k účelům vyplývajícím z uzavřené smlouvy bez jakéhokoliv omezení. Jiné osoby (jak fyzické, tak právnické) nejsou bez předchozího výsledného souhlasu objednatele oprávněny tuto dokumentaci ani její části jakkoli využívat, kopírovat (ani jiným způsobem rozmnožovat) nebo zřizovat dalšími osobám.
Poznámka: Podpisy zpracovatelů jsou připeřeny pouze k výřezku číslo 01 nebo originálu přílohy (matrici).

Kylešovice, splašková kanalizace, změna systému - 5. etapa - dodatek

Katastrální situace M 1 : 1 000

Příloha č. 22



LEGENDA :

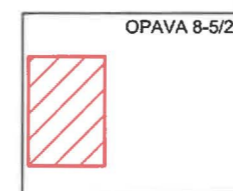
Stávající sítě:

- SPLAŠKOVÁ KANALIZACE
- DEŠŤOVÁ KANALIZACE
- TLAKOVÁ KANALIZACE
- NADZEMNÍ VEDENÍ NN
- VODOVOD
- PLYNOVOD NTL
- PLYNOVOD STL
- TELEFONICA - O2
- DOMOVNÍ PŘÍPOJKA - ZJIŠTĚNÁ HYDROPROJEKTEM

Navrhované sítě:

- 3. ETAPA - rekonstrukce tlakové kanalizace na ul. Lužická, Tylova a část na ul. Bílovecká PŘEMĚNA NA JEDNOTNOU KANALIZACI
- 5. ETAPA - DODATEK - nová jednotná kanalizace
- DOMOVNÍ PŘÍPOJKA - NOVÁ

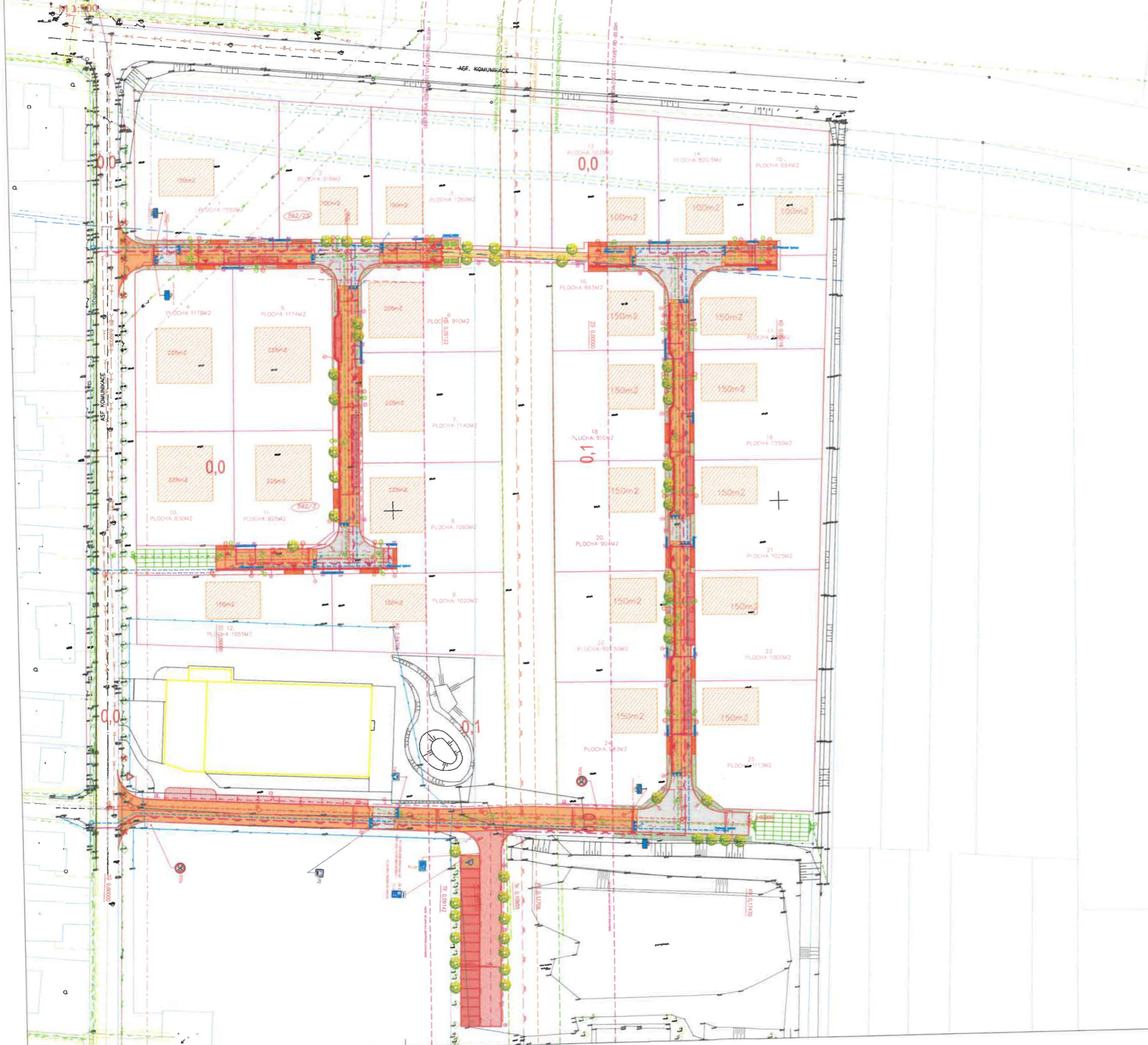
KLAD LISTŮ



HYDROPROJEKT AKCIOVÁ SPOLEČNOST OZ Ostrava, Varenská 49, 730 02 Ostrava; www.hydroprojekt.cz; ostrava@hydroprojekt.cz			ČLEN SKUPINY			
			SWECO www.swecogroup.com			
VYPRACOVAL	OHNMACHTOVÁ	HIP	ING. KRKOŠKA	T. KONTROLA	ING. KRKOŠKA	
PROJEKTANT	ING. PCHÁLKOVÁ	ŘEDITEL OZ	ING. KRKOŠKA	DATUM	05/2009	
OBJEDNATEL	Statutární město Opava, Horní náměstí 69, 746 26 Opava			OKRES	OPAVA	
AKCE: KYLEŠOVICE - splašková kanalizace - změna systému 5. etapa - dodatek				ČÍSLO ZAKÁZKY	308028-5-02	
				STUPEŇ	DSP+RDS	
				FORMÁT	2 A4	
				MĚŘITKO	1 : 1000	
				ARCHIVNÍ ČÍSLO	0743/09/3	
PŘÍLOHA:	KATASTRÁLNÍ SITUACE				ČÍSLO PŘÍLOHY	C.2

Tato dokumentace včetně všech příloh (s výjimkou dat poskytnutých objednatelem) je duševním vlastnictvím akciové společnosti HYDROPROJEKT CZ. Objednatel této dokumentace je oprávněn ji využít k účelům vyplývajícím z uzavřené smlouvy bez jakéhokoliv omezení. Jiné osoby (jak fyzické, tak právnické) nejsou bez předchozího výslovného souhlasu objednatele oprávněny tuto dokumentaci ani její části jakkoli využívat, kopírovat (ani jiným způsobem rozmnožovat) nebo zpřístupnit dalším osobám.
 Poznámka: Podpisy zpracovatelů jsou připojeny pouze k výtisku číslo 01 nebo originálu přílohy (matrici).

KOORDINAČNÍ SITUAČNÍ VÝKRES



Legenda: PŘÍLOHA č. 23 - PŘEDMĚT NÁJMU

- Čary :
 - - - - - zaměření skutečného stavu
 - - - - - osy žezu, osy komunikací
 - - - - - obrysy nově navržených staveb
 - - - - - STÁVAJÍCÍ HRANICE KN
 - - - - - NAVRŽENÉ ROZPARCELOVÁNÍ
- 16,19 kóty navržených stavebních úprav a zpevněných ploch

- Šrafy:
 navržená asfaltová plocha komunikace ACO 11+tl. 40mm
 navržená dlažba parkovacích ploch tl. 80mm (zatravnovací dlažba s distančními nářky)
 stávající plochy a objekty
 zmková dlažba s reliéfní úpravou-červená dle NV 163/2002 a TN 1205 12.03.04
 zatravnění kolem hran zpevněných ploch (ohumusování a zatravnění tl. 100 mm)

- Značky:
 1234 číslo parcely dotčené stavbou
 1234 sousední parcely
 stávající stromy
 stávající stromy-navržené ke kácení - celkem navrženo kácení 11ks

- Legenda inženýrských sítí:
 Stávající inženýrské sítě:
 stávající plynové vedení VTL (GasNet, s.r.o.)
 stávající plynové vedení NTL
 CETIN (optika)
 vedení VO
 stávající vedení vodovod
 stávající vedení VN do 35 kV
 stávající vedení NN

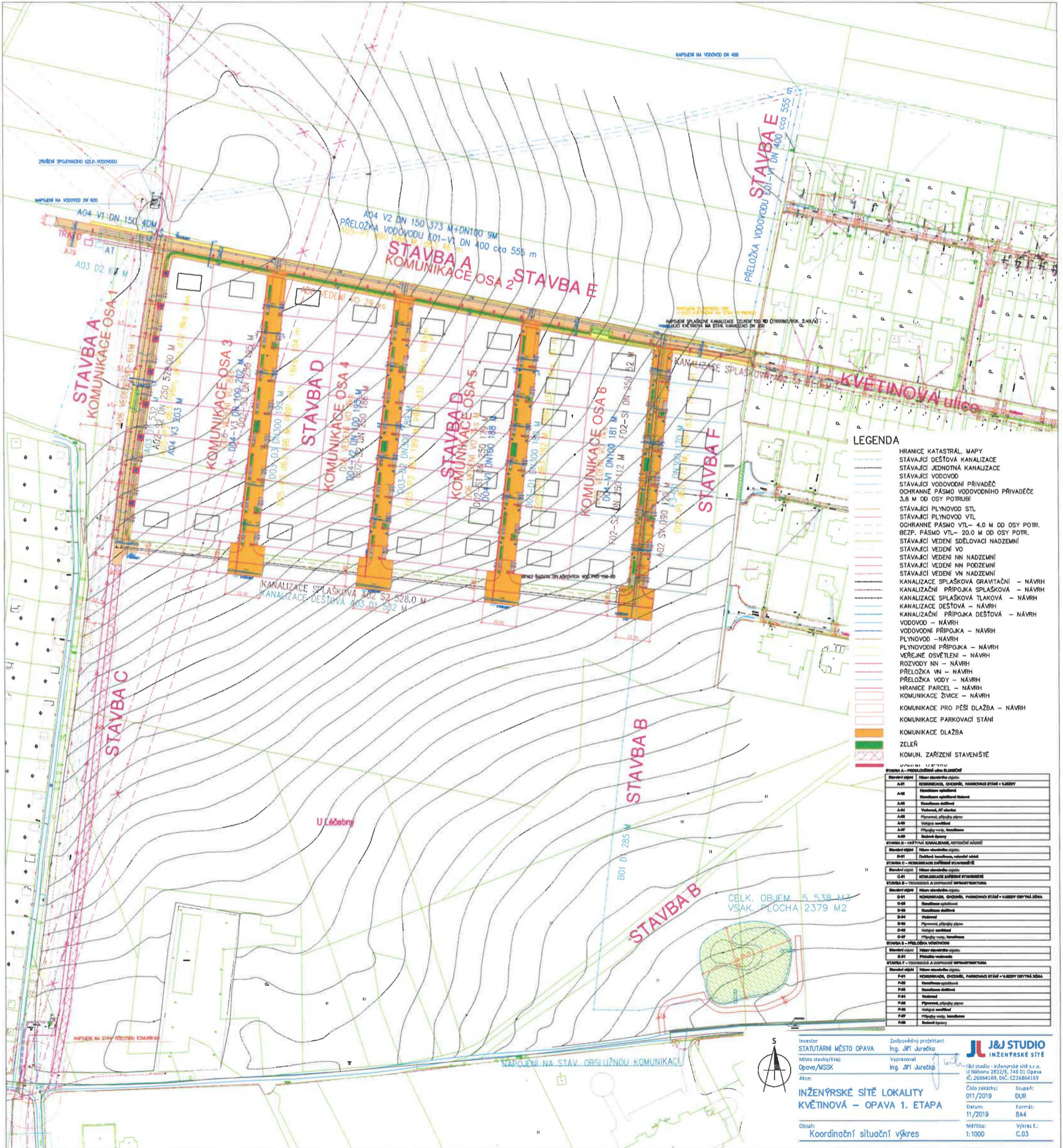
- Legenda navržených sítí:
 vedení elektro - navržená trasa kabelů VO
 vedení vodovodu (dl. 609,00 m)
 vedení splaškové kanalizace (dl. 521,00 m)
 vedení dešťové kanalizace (dl. 830,50 m)
 vedení sdělovacího kabelu
 vedení plyn NTL
 šachty splaškové kanalizace (DN1000)
 šachty dešťové kanalizace (DN1000)
 šachty splaškové kanalizace (DN600)
 šachty dešťové kanalizace (DN600)
 navržená uliční vpust
 kampa VO

- STAVEBNÍ OBJEKTY :
 (101) KOMUNIKACE A ZPEVNĚNÉ PLOCHY
 (301) SPLAŠKOVÁ KANALIZACE
 (302) DEŠŤOVÁ KANALIZACE
 (303) VODOVODNÍ ŘÁD
 (401) VEŘEJNÉ OSVĚTLENÍ
 (402) SDĚLOVACÍ VEDENÍ - KABELOVÁ CHRÁNIČKA
 (501) PLYNOVODNÍ POTRUBÍ
 (601) SADOVÉ ÚPRAVY



Souřadnicový systém: S-JTSK
 Výškový systém: B.p.v.

PROJEKTANT Ing. Glatka	KONTROLA Ing. Glatka	ZOOP-PROJEKTANT Ing. Glatka	VIAT, s.r.o. Projektování kanalizací IČ 0505598 Lidická 700/19 602 00 Brno
INVESTOR Moravskoslezský	KONSTR. ÚZEM. Malé Hoštice (711 870)		FORMÁT BxA4
STAVBA Novostavba dopravní a technické infrastruktury pro 24 RD v k.ú. Malé Hoštice			DATA 7/2020
OBŠAH KOORDINAČNÍ SITUAČNÍ VÝKRES			ZAKAZKA ČÍSLO LV08
			STUPEŇ DÚR
			MĚŘITKO: 1:500
			ČÍSLO VÝKRESU: C.3



LEGENDA

- HRANICE KATASTRÁL. MAPY
- STÁVAJÚCI DEŠŤOVÁ KANALIZACE
- STÁVAJÚCI JEDNOTNÁ KANALIZACE
- STÁVAJÚCI VODOVOD
- STÁVAJÚCI VODOVODNÍ PRÍVADEČ
- OCHRANNÉ PÁSMO VODOVODNÍHO PRÍVADEČE 3,8 M OD OSY POTRUBÍ
- STÁVAJÚCI PLYNOVOD STL
- STÁVAJÚCI PLYNOVOD VTL
- OCHRANNÉ PÁSMO VTL – 4,0 M OD OSY POTR.
- BĚŽ. PÁSMO VTL – 20,0 M OD OSY POTR.
- STÁVAJÚCI VEDENÍ SĎELOVACÍ NADZEMNÍ
- STÁVAJÚCI VEDENÍ VO
- STÁVAJÚCI VEDENÍ NN NADZEMNÍ
- STÁVAJÚCI VEDENÍ NN PODZEMNÍ
- STÁVAJÚCI VEDENÍ VN NADZEMNÍ
- KANALIZACE SPLAŠKOVÁ GRAVITAČNÁ – NÁVRH
- KANALIZACE SPLAŠKOVÁ SPLAŠKOVÁ – NÁVRH
- KANALIZACE SPLAŠKOVÁ TLAKOVÁ – NÁVRH
- KANALIZACE DEŠŤOVÁ – NÁVRH
- KANALIZACE PRÍPOJKA DEŠŤOVÁ – NÁVRH
- VODOVOD – NÁVRH
- VODOVODNÍ PRÍPOJKA – NÁVRH
- PLYNOVOD – NÁVRH
- PLYNOVODNÍ PRÍPOJKA – NÁVRH
- VEŘEJNÉ OSVĚTLENÍ – NÁVRH
- ROZVODY NN – NÁVRH
- PRÉLOŽKA VN – NÁVRH
- PRÉLOŽKA VODY – NÁVRH
- HRANICE PARCEL – NÁVRH
- KOMUNIKACE ŽIVICE – NÁVRH
- KOMUNIKACE PRO PEŠÍ DLAŽBA – NÁVRH
- KOMUNIKACE PARKOVACÍ STANI
- KOMUNIKACE DLAŽBA
- ZELEŇ
- KOMUN. ZÁŘIZENÍ STAVENIŠTE

KLÍČ VEŠTŔY

STAVBA A – PRÍPOJKA NA VODOVOD	STAVBA B – DEŠŤOVÁ KANALIZACE, VEŠŤOVÝ ÚSTIE
A-01	B-01
A-02	B-02
A-03	B-03
A-04	B-04
A-05	B-05
A-06	B-06
A-07	B-07
A-08	B-08
A-09	B-09
A-10	B-10
A-11	B-11
A-12	B-12
A-13	B-13
A-14	B-14
A-15	B-15
A-16	B-16
A-17	B-17
A-18	B-18
A-19	B-19
A-20	B-20
A-21	B-21
A-22	B-22
A-23	B-23
A-24	B-24
A-25	B-25
A-26	B-26
A-27	B-27
A-28	B-28
A-29	B-29
A-30	B-30
A-31	B-31
A-32	B-32
A-33	B-33
A-34	B-34
A-35	B-35
A-36	B-36
A-37	B-37
A-38	B-38
A-39	B-39
A-40	B-40
A-41	B-41
A-42	B-42
A-43	B-43
A-44	B-44
A-45	B-45
A-46	B-46
A-47	B-47
A-48	B-48
A-49	B-49
A-50	B-50

CELK. OBJEM 5 538 M³
 VSAK. PLOCHA 2379 M²

Investor: STATUTÁRNÉ MĚSTO OPAVA
 Místo stavby/Kraj: Opava/MSSK
 Akce: INŽENÝRSKÉ SÍTĚ LOKALITY KVĚTINOVÁ – OPAVA 1. ETAPA

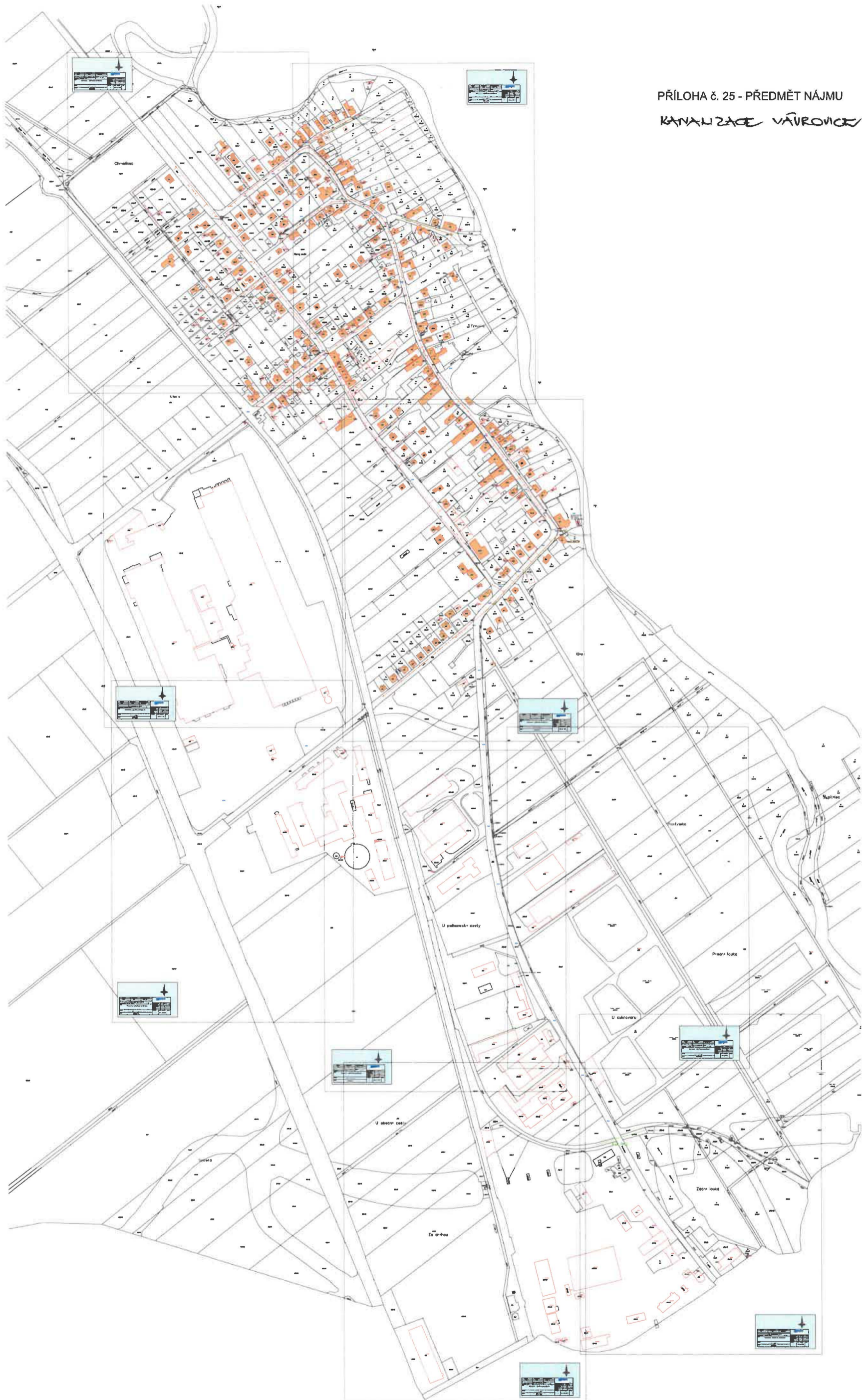
Zodpovědný projektant: Ing. Jiří Jurečka
 Vypracoval: Ing. Jiří Jurečka

J&J STUDIO
 INŽENÝRSKÉ SÍTĚ

Číslo zakázky: 011/2019
 Datum: 11/2019
 Měřítko: 1:1000

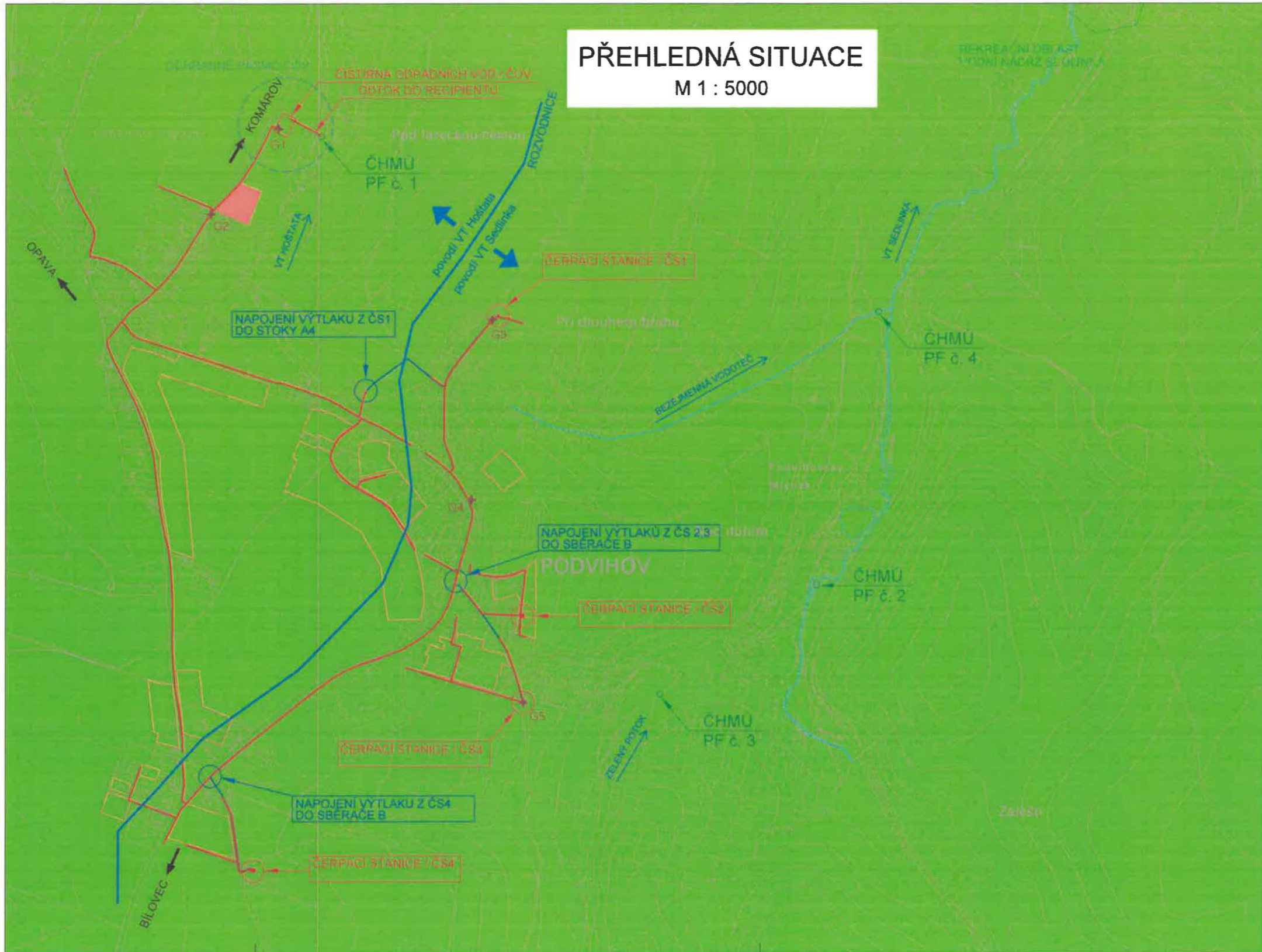
Stupeň: DUR
 Formát: B44
 Výkres č.: C.03

PŘÍLOHA č. 25 - PŘEDMĚT NÁJMU
KANALIZACE VÁVROVIC



PŘEHLEDNÁ SITUACE

M 1 : 5000



PŘÍLOHA č. 26 - PŘEDMĚT NÁJMU

VT SEDLÍNKA - ČHP 2-02-03-008
VT HOŠTATA - ČHP 2-02-03-004

KLAD LISTŮ M 1:5000



LEGENDA

Navrhované sítě:

- GRAVITAČNÍ KANALIZACE
- VÝTLAK Z ČS
- PLÁNOVANÁ ZÁSTAVBA DLE SÚP
- REKREAČNÍ OBLAST
- + G HYDROGEOLOGICKÝ VRT



HYDROPROJEKT AKČIOVÁ SPOLEČNOST ČZ Ostrava, Várenská 49, 730 02 Ostrava, www.hydroprojekt.cz, ostrava@hydroprojekt.cz				ČLEN SKUPINY SWECO www.swecogroup.com		
VYPRACOVAL	ING. NOVÁK	HP	ING. NOVÁK	T. KONTROLA	ING. KRKOŠKA	
PROJEKTANT	ING. NOVÁK	ŘEDITEL ČZ	ING. KRKOŠKA	DATUM	03/2009	
OBJEDNATEL	STATUTÁRNÍ MĚSTO OPAVA				KRAJ	Moravskoslezský
AKCE	PODVIHOV + KOMÁROVSKÉ CHALOUPKY SPLAŠKOVÁ KANALIZACE				ČÍSLO ZAKÁZKY	308024-S-01
					STUPĚŇ	DSP+RDS
					FORMÁT	6 A4
					MĚŘÍTKO	1: 5000
					ARCHIVNÍ ČÍSLO	0006/09/3
PŘÍLOHA	PŘEHLEDNÁ SITUACE				ČÍSLO PŘÍLOHY	C.2

Tato dokumentace včetně všech příloh a výjmějí dat poskytnutých objednatelem je duševním vlastnictvím akciové společnosti HYDROPROJEKT ČZ. Objevně této dokumentace je oprávněn k užívání vyplývající z uzavřené smlouvy bez jakéhokoli omezení. Jiné osoby (jak fyzická, tak právnická) nejsou bez předchozího výslovného souhlasu objednatele oprávněny tuto dokumentaci ani její části jakkoli využívat, kopírovat (ani jiným způsobem rozmnožovat) nebo zprůhládnit dalším osobám.
Poznámka: Podpis zpracovatele jsou přílohy pouze k výjizku číslo 01 nebo originálu přílohy (matrice).

VYBRANÉ ÚDAJE MAJETKOVÉ EVIDENCE ZA ROK 2021

ČISTÍRNA ODPADNÍCH VOD: 8117-783609-00300535-4/1 - Vlašovičky - ČOV

Druh stavby: čistírna odpadních vod

VLASTNÍK ČISTÍRNÝ ODPADNÍCH VOD					
Název:	Statutární město Opava		Forma:	právnícká osoba	
IČO, příp. datum narození:	00300535		Telefon:	553 756 111	
Adresa:	Horní náměstí 382/69		E-mail:	posta@opava-city.cz	
	74626 Opava		DPH:	plátce	
ZÁKLADNÍ ÚDAJE - ÚDAJE O POLOZE					
Lokalizace stavby:			Lokalizace konce přiváděcí stoky do ČOV:		
Název přísl.obce:	Opava	Kód ZÚJ:	505927	Souřadnice X, Y:	1084631.434 501868.913
Název části obce:	Vlašovičky	Kód části obce:	183601		
Název KÚ:	Vlašovičky	Kód KÚ:	783609		
Čistírna určena pro 1 katastrální území:					
783609 Vlašovičky					
Příslušnost čistírny odpadních vod k systému kanalizace:					skupinový
VYPOUŠTĚNÍ VYČIŠTĚNÝCH ODPADNÍCH VOD DO VODNÍHO RECIPIENTU					
Název:	levostranný přítok toku Velká		IČ vypouštění odpadních vod:	678357	
Č.j.povolení k vypouštění OV:	MMOP 93538/2021		Platnost povolení k vypouštění OV do:	25.8.2031	
OBYVATELSTVO					
Počet osob s trvalým pobytem v přípoj.obcích nebo jejich částech odkanalizov.na ČOV:					388
Počet osob připojených na ČOV:					288
Počet ekvivalentních obyvatel připojených na ČOV:					294
TECHNICKÉ ÚDAJE					
Projektované parametry:		Stupeň čištění odpadní vody:		Kalové hospodářství:	
Projektovaná kapacita Qd (m3/den):	141.000	Mechanický (bez dalšího stupně):	ne	Stabilizace kalu:	aerobní
Projektovaná kapacita BSK5 (kg/den):	36.000	Mechanicko-biologický	ano	Odvodnění kalu:	žádné
Projektovaná kapacita EO:	600.000	Dočištění	ne	Úprava kalu:	
		Další funkce čištění odpadní vody:		Plynové hospodářství: ne	
		Eliminace dusíku	ano		
		Eliminace fosforu	ano		
EKONOMICKÉ ÚDAJE					
Hodnota uvedeného majetku (objektů) v reprodukční pořizovací ceně (tis.Kč bez DPH):					8598.545
POVOLENÍ K PROVOZOVÁNÍ VYDANÉ NA PŘEDMĚTNÝ MAJETEK					
Vydané krajským úřadem: Moravskoslezský		Číslo jednací: MSK 133152/2020		ze dne: 5.11.2020	
POZNÁMKA					

VYBRANÉ ÚDAJE MAJETKOVÉ EVIDENCE ZA ROK 2021

KANALIZAČNÍ STOKA: 8117-711811-00300535-3/1 - SS Kylešovice, ul. Bílovecká, J. Davida, KČS-Stat. město Opava

Druh stavby: stoková síť

VLASTNÍK KANALIZACE			
Název:	Statutární město Opava	Forma:	právnícká osoba
IČO, příp. datum narození:	00300535	Telefon:	553 756 111
Adresa:	Horní náměstí 382/69	E-mail:	posta@opava-city.cz
	74626 Opava	DPH:	plátce
ZÁKLADNÍ ÚDAJE - ÚDAJE O POLOZE			
Lokalizace stokové sítě:			
Název přísl. obce:	Opava	Kód ZÚJ:	505927
Název části obce:	Jaktař	Kód části obce:	111732
Název KÚ:	Kylešovice	Kód KÚ:	711811
Kanalizační stoka odkanalizuje 1 katastrální území:			
711811 Kylešovice			
Příslušnost kanalizační stoky k systému kanalizace:			
			místní
VYPOUŠTĚNÍ ODPADNÍCH VOD BEZ ČIŠTĚNÍ NEBO NAPOJENÍ NA ČOV			
Typ vypouštění: napojení stokové sítě na ČOV			
IČME ČOV:	8117-711578-45193665-4/1	Název ČOV:	Opava - ČOV
IČ vypouštění OV z ČOV:	617160	Č.j.povolení k vypouštění OV:	MSK/442/2019
		Název KÚ:	Opava-Předměstí
		Kód:	711578
			Platnost povolení: 30.6.2021
OBYVATELSTVO			
Počet osob s trvalým pobytem v připojených obcích nebo jejich částech:			925
Počet připojených osob na stokovou síť - odvedeno na ČOV:			920
Počet připojených osob stokovou sítí na volné výusti:			0
TECHNICKÉ ÚDAJE			
Celková délka:	8.834 km	Účelové zařazení stokové sítě:	
z toho v akt.roce obnoveno:	0.000 km	Jednotná:	ne
do DN 300 mm:	8.834 km	Oddílná splašková:	ano
od DN 301 mm do 500 mm:	0.000 km	Oddílná srážková:	ne
od DN 501 mm do 800 mm:	0.000 km	Druh stokové sítě:	
větší než 800 mm:	0.000 km	Gravitační:	ano
Kamenina:	0.000 km	Tlaková:	ano
Beton:	0.000 km	Podtlaková:	ne
Plasty:	8.834 km	Objekty na stokové síti:	
Jiné:	0.000 km	Počet kanalizačních přípojek:	462
		Počet dešťových nádrží:	0
		Počet odlehčovacích komor:	3
		Počet čerpacích stanic:	2
		Celkový objem dešťových nádrží (m3):	0
EKONOMICKÉ ÚDAJE			
Hodnota uvedeného majetku (objektů) v reprodukční pořizovací ceně (tis.Kč bez DPH):			56651.675
POVOLENÍ K PROVOZOVÁNÍ VYDANÉ NA PŘEDMĚTNÝ MAJETEK			
Vydané krajským úřadem: Moravskoslezský		Číslo jednací: ŽPZ/266/04/To	ze dne: 4.3.2004
POZNÁMKA			

VYBRANÉ ÚDAJE MAJETKOVÉ EVIDENCE ZA ROK 2021

KANALIZAČNÍ STOKA: 8117-711870-00300535-3/1 - SS Malé Hoštice, KČS - Stat. město Opava

Druh stavby: stoková síť

VLASTNÍK KANALIZACE			
Název:	Statutární město Opava	Forma:	právnícká osoba
IČO, příp. datum narození:	00300535	Telefon:	553 756 111
Adresa:	Horní náměstí 382/69	E-mail:	posta@opava-city.cz
	74626 Opava	DPH:	plátce
ZÁKLADNÍ ÚDAJE - ÚDAJE O POLOZE			
Lokalizace stokové sítě:			
Název přísl.obce:	Opava	Kód ZÚJ:	505927
Název části obce:	Jaktař	Kód části obce:	111732
Název KÚ:	Malé Hoštice	Kód KÚ:	711870
Kanalizační stoka odkanalizuje 2 katastrální území:			
711870 Malé Hoštice	711578 Opava-předměstí		
Příslušnost kanalizační stoky k systému kanalizace:			místní
VYPOUŠTĚNÍ ODPADNÍCH VOD BEZ ČIŠTĚNÍ NEBO NAPOJENÍ NA ČOV			
Typ vypouštění:	napojení stokové sítě na ČOV		
IČME ČOV:	8117-711578-45193665-4/1	Název ČOV:	Opava - ČOV
IČ vypouštění OV z ČOV:	617160	Č.j.povolení k vypouštění OV:	MSK/442/2019
Název KÚ:	Opava-Předměstí	Kód:	711578
Platnost povolení:	30.6.2021		
OBYVATELSTVO			
Počet osob s trvalým pobytem v připojených obcích nebo jejich částech:	1673		
Počet připojených osob na stokovou síť - odvedeno na ČOV:	1672		
Počet připojených osob stokovou sítí na volné výusti:	0		
TECHNICKÉ ÚDAJE			
Celková délka:	8.641 km	Účelové zařazení stokové sítě:	
z toho v akt.roce obnoveno:	0.000 km	Jednotná:	ne
do DN 300 mm:	7.932 km	Oddílná splašková:	ano
od DN 301 mm do 500 mm:	0.709 km	Oddílná srážková:	ne
od DN 501 mm do 800 mm:	0.000 km	Druh stokové sítě:	
větší než 800 mm:	0.000 km	Gravitační:	ano
Kamenina:	0.000 km	Tlaková:	ano
Beton:	0.000 km	Podtlaková:	ne
Plasty:	7.530 km		
Jiné:	1.111 km		
Objekty na stokové síti:			
Počet kanalizačních přípojek:	445		
Počet dešťových nádrží:	0		
Počet odlehčovacích komor:	0		
Počet čerpacích stanic:	2		
Celkový objem dešťových nádrží (m3):	0		
EKONOMICKÉ ÚDAJE			
Hodnota uvedeného majetku (objektů) v reprodukční pořizovací ceně (tis.Kč bez DPH):	65995.049		
POVOLENÍ K PROVOZOVÁNÍ VYDANÉ NA PŘEDMĚTNÝ MAJETEK			
Vydané krajským úřadem: Moravskoslezský	Číslo jednací: MSK 129693/2007	ze dne: 19.10.2007	
POZNÁMKA			

VYBRANÉ ÚDAJE MAJETKOVÉ EVIDENCE ZA ROK 2021
KANALIZAČNÍ STOKA: 8117-695149-00300535-3/2 - SS Opava Milostovice

Druh stavby: stoková síť

VLASTNÍK KANALIZACE			
Název:	Statutární město Opava	Forma:	právnícká osoba
IČO, příp. datum narození:	00300535	Telefon:	553 756 111
Adresa:	Horní náměstí 382/69	E-mail:	posta@opava-city.cz
	74626 Opava	DPH:	plátce
ZÁKLADNÍ ÚDAJE - ÚDAJE O POLOZE			
Lokalizace stokové sítě:			
Název přísl.obce:	Opava	Kód ZÚJ:	505927
Název části obce:	Milostovice	Kód části obce:	095141
Název KÚ:	Milostovice	Kód KÚ:	695149
Kanalizační stoka odkanalizuje 1 katastrální území:			
695149 Milostovice			
Příslušnost kanalizační stoky k systému kanalizace:			místní
VYPOUŠTĚNÍ ODPADNÍCH VOD BEZ ČIŠTĚNÍ NEBO NAPOJENÍ NA ČOV			
Typ vypouštění:	napojení stokové sítě na ČOV		
IČME ČOV:	8117-793230-00300535-4/1	Název ČOV:	ČOV Zlatníky
		Název KÚ:	Zlatníky u Opavy
		Kód:	793230
IČ vypouštění OV z ČOV:	678358	Č.j.povolení k vypouštění OV:	MMOP 179477/2013
		Platnost povolení:	16.2.2020
OBYVATELSTVO			
Počet osob s trvalým pobytem v připojených obcích nebo jejich částech:	309		
Počet připojených osob na stokovou síť - odvedeno na ČOV:	285		
Počet připojených osob stokovou sítí na volné výusti:	0		
TECHNICKÉ ÚDAJE			
Celková délka:	2.380 km	Účelové zařazení stokové sítě:	Objekty na stokové síti:
z toho v akt.roce obnoveno:	0.000 km	Jednotná:	ne
do DN 300 mm:	2.380 km	Oddílná splašková:	ano
od DN 301 mm do 500 mm:	0.000 km	Oddílná srážková:	ne
od DN 501 mm do 800 mm:	0.000 km	Druh stokové sítě:	
větší než 800 mm:	0.000 km	Gravitační:	ano
Kamenina:	0.000 km	Tlaková:	ano
Beton:	0.000 km	Podtlaková:	ne
Plasty:	2.380 km		
Jiné:	0.000 km		
EKONOMICKÉ ÚDAJE			
Hodnota uvedeného majetku (objektů) v reprodukční pořizovací ceně (tis.Kč bez DPH):			18334.182
POVOLENÍ K PROVOZOVÁNÍ VYDANÉ NA PŘEDMĚTNÝ MAJETEK			
Vydané krajským úřadem: Moravskoslezský		Číslo jednací: MSK 177125/2018	ze dne: 21.1.2019
POZNÁMKA			

VYBRANÉ ÚDAJE MAJETKOVÉ EVIDENCE ZA ROK 2021
KANALIZAČNÍ STOKA: 8117-711730-00300535-3/1 - Opava - předměstí - provozování

Druh stavby: stoková síť

VLASTNÍK KANALIZACE			
Název:	Statutární město Opava	Forma:	právnícká osoba
IČO, příp. datum narození:	00300535	Telefon:	553 756 111
Adresa:	Horní náměstí 382/69	E-mail:	posta@opava-city.cz
	74626 Opava	DPH:	plátce
ZÁKLADNÍ ÚDAJE - ÚDAJE O POLOZE			
Lokalizace stokové sítě:			
Název přísl.obce:	Opava	Kód ZÚJ:	505927
Název části obce:	Jaktař	Kód části obce:	111732
Název KÚ:	Jaktař	Kód KÚ:	711730
Kanalizační stoka odkanalizuje 3 katastrální území:			
711730 Jaktay	711578 Opava-předměstí	711756 Kateřinky U Opavy	
Příslušnost kanalizační stoky k systému kanalizace:			místní
VYPOUŠTĚNÍ ODPADNÍCH VOD BEZ ČIŠTĚNÍ NEBO NAPOJENÍ NA ČOV			
Typ vypouštění:	napojení stokové sítě na ČOV		
IČME ČOV:	8117-711578-45193665-4/1	Název ČOV:	Opava - ČOV
IČ vypouštění OV z ČOV:	617160	Č.j.povolení k vypouštění OV:	MSK/442/2019
Název KÚ:	Opava-Předměstí	Kód:	711578
Platnost povolení:	30.6.2021		
OBYVATELSTVO			
Počet osob s trvalým pobytem v připojených obcích nebo jejich částech:	466		
Počet připojených osob na stokovou síť - odvedeno na ČOV:	456		
Počet připojených osob stokovou sítí na volné výusti:	0		
TECHNICKÉ ÚDAJE			
Celková délka:	4.781 km	Účelové zařazení stokové sítě:	
z toho v akt.roce obnoveno:	0.000 km	Jednotná:	ano
do DN 300 mm:	4.280 km	Oddílná splašková:	ano
od DN 301 mm do 500 mm:	0.258 km	Oddílná srážková:	ne
od DN 501 mm do 800 mm:	0.243 km	Druh stokové sítě:	
větší než 800 mm:	0.000 km	Gravitační:	ano
Kamenina:	0.176 km	Tlaková:	ano
Beton:	0.599 km	Podtlaková:	ne
Plasty:	4.005 km		
Jiné:	0.000 km		
EKONOMICKÉ ÚDAJE			
Hodnota uvedeného majetku (objektů) v reprodukční pořizovací ceně (tis.Kč bez DPH):	39799.906		
POVOLENÍ K PROVOZOVÁNÍ VYDANÉ NA PŘEDMĚTNÝ MAJETEK			
Vydané krajským úřadem: Moravskoslezský	Číslo jednací: ŽPZ/266/04/To	ze dne: 4.3.2004	
POZNÁMKA			

VYBRANÉ ÚDAJE MAJETKOVÉ EVIDENCE ZA ROK 2021

KANALIZAČNÍ STOKA: 8117-777196-00300535-3/1 - kanalizace Vávrovice

Druh stavby: stoková síť

VLASTNÍK KANALIZACE			
Název:	Statutární město Opava	Forma:	právnícká osoba
IČO, příp. datum narození:	00300535	Telefon:	553 756 111
Adresa:	Horní náměstí 382/69	E-mail:	posta@opava-city.cz
	74626 Opava	DPH:	plátce
ZÁKLADNÍ ÚDAJE - ÚDAJE O POLOZE			
Lokalizace stokové sítě:			
Název přísl. obce:	Opava	Kód ZÚJ:	505927
Název části obce:	Vávrovice	Kód části obce:	177199
Název KÚ:	Vávrovice	Kód KÚ:	777196
Kanalizační stoka odkanalizuje 1 katastrální území:			
777196 Vávrovice			
Příslušnost kanalizační stoky k systému kanalizace:			
			místní
VYPOUŠTĚNÍ ODPADNÍCH VOD BEZ ČIŠTĚNÍ NEBO NAPOJENÍ NA ČOV			
Typ vypouštění:	napojení stokové sítě na ČOV		
IČME ČOV:	8117-777196-00300535-4/1	Název ČOV:	ČOV Vávrovice
IČ vypouštění OV z ČOV:	619131	Č.j.povolení k vypouštění OV:	MMOP 103803/2017
		Název KÚ:	Vávrovice
		Kód:	777196
		Platnost povolení:	31.12.2027
OBYVATELSTVO			
Počet osob s trvalým pobytem v připojených obcích nebo jejich částech:	1035		
Počet připojených osob na stokovou síť - odvedeno na ČOV:	650		
Počet připojených osob stokovou sítí na volné výusti:	0		
TECHNICKÉ ÚDAJE			
Celková délka:	3.822 km	Účelové zařazení stokové sítě:	
z toho v akt.roce obnoveno:	0.000 km	Jednotná:	ano
do DN 300 mm:	2.321 km	Oddílná splašková:	ne
od DN 301 mm do 500 mm:	1.500 km	Oddílná srážková:	ne
od DN 501 mm do 800 mm:	0.000 km	Druh stokové sítě:	
větší než 800 mm:	0.000 km	Gravitační:	ano
Kamenina:	0.000 km	Tlaková:	ano
Beton:	1.817 km	Podtlaková:	ne
Plasty:	2.004 km		
Jiné:	0.000 km		
		Objekty na stokové síti:	
		Počet kanalizačních přípojek:	155
		Počet dešťových nádrží:	0
		Počet odlehčovacích komor:	2
		Počet čerpacích stanic:	2
		Celkový objem dešťových nádrží (m3):	0
EKONOMICKÉ ÚDAJE			
Hodnota uvedeného majetku (objektů) v reprodukční pořizovací ceně (tis.Kč bez DPH):	36748.486		
POVOLENÍ K PROVOZOVÁNÍ VYDANÉ NA PŘEDMĚTNÝ MAJETEK			
Vydané krajským úřadem: Moravskoslezský	Číslo jednací: MSK 177125/2018	ze dne: 21.1.2019	
POZNÁMKA			

VYBRANÉ ÚDAJE MAJETKOVÉ EVIDENCE ZA ROK 2021

KANALIZAČNÍ STOKA: 8117-783609-00300535-3/1 - SS Opava Vlašovičky

Druh stavby: stoková síť

VLASTNÍK KANALIZACE			
Název:	Statutární město Opava	Forma:	právnícká osoba
IČO, příp. datum narození:	00300535	Telefon:	553 756 111
Adresa:	Horní náměstí 382/69	E-mail:	posta@opava-city.cz
	74626 Opava	DPH:	plátce
ZÁKLADNÍ ÚDAJE - ÚDAJE O POLOZE			
Lokalizace stokové sítě:			
Název přísl. obce:	Opava	Kód ZÚJ:	505927
Název části obce:	Vlašovičky	Kód části obce:	183601
Název KÚ:	Vlašovičky	Kód KÚ:	783609
Kanalizační stoka odkanalizuje 4 katastrální území:			
783609 Vlašovičky	783595 Jarkovice	695149 Milostovice	777196 Vávrovice
Příslušnost kanalizační stoky k systému kanalizace:			
			místní
VYPOUŠTĚNÍ ODPADNÍCH VOD BEZ ČIŠTĚNÍ NEBO NAPOJENÍ NA ČOV			
Typ vypouštění:	napojení stokové sítě na ČOV		
IČME ČOV:	8117-783609-00300535-4/1	Název ČOV:	Vlašovičky - ČOV
IČ vypouštění OV z ČOV:	678357	Č.j.povolení k vypouštění OV:	MMOP 28520/2020
		Název KÚ:	Vlašovičky
		Kód:	783609
		Platnost povolení:	23.4.2021
OBYVATELSTVO			
Počet osob s trvalým pobytem v připojených obcích nebo jejich částech:	385		
Počet připojených osob na stokovou síť - odvedeno na ČOV:	285		
Počet připojených osob stokovou sítí na volné výusti:	0		
TECHNICKÉ ÚDAJE			
Celková délka:	3.647 km	Účelové zařazení stokové sítě:	
z toho v akt.roce obnoveno:	0.000 km	Jednotná:	ne
do DN 300 mm:	3.565 km	Oddílná splašková:	ano
od DN 301 mm do 500 mm:	0.000 km	Oddílná srážková:	ne
od DN 501 mm do 800 mm:	0.082 km	Druh stokové sítě:	
větší než 800 mm:	0.000 km	Gravitační:	ano
Kamenina:	0.000 km	Tlaková:	ano
Beton:	0.000 km	Podtlaková:	ne
Plasty:	3.647 km		
Jiné:	0.000 km		
		Objekty na stokové síti:	
		Počet kanalizačních přípojek:	107
		Počet dešťových nádrží:	0
		Počet odlehčovacích komor:	0
		Počet čerpacích stanic:	2
		Celkový objem dešťových nádrží (m3):	0
EKONOMICKÉ ÚDAJE			
Hodnota uvedeného majetku (objektů) v reprodukční pořizovací ceně (tis.Kč bez DPH):	26124.833		
POVOLENÍ K PROVOZOVÁNÍ VYDANÉ NA PŘEDMĚTNÝ MAJETEK			
Vydané krajským úřadem: Moravskoslezský	Číslo jednací: 69050/2020	ze dne: 8.7.2020	
POZNÁMKA			

VYBRANÉ ÚDAJE MAJETKOVÉ EVIDENCE ZA ROK 2021
KANALIZAČNÍ STOKA: 8117-793230-00300535-3/2 - SS Opava Zlatníky

Druh stavby: stoková síť

VLASTNÍK KANALIZACE			
Název:	Statutární město Opava	Forma:	právnícká osoba
IČO, příp. datum narození:	00300535	Telefon:	553 756 111
Adresa:	Horní náměstí 382/69	E-mail:	posta@opava-city.cz
	74626 Opava	DPH:	plátce
ZÁKLADNÍ ÚDAJE - ÚDAJE O POLOZE			
Lokalizace stokové sítě:			
Název přísl.obce:	Opava	Kód ZÚJ:	505927
Název části obce:	Zlatníky	Kód části obce:	193232
Název KÚ:	Zlatníky u Opavy	Kód KÚ:	793230
Kanalizační stoka odkanalizuje 1 katastrální území:			
793230 Zlatníky u Opavy			
Příslušnost kanalizační stoky k systému kanalizace:			místní
VYPOUŠTĚNÍ ODPADNÍCH VOD BEZ ČIŠTĚNÍ NEBO NAPOJENÍ NA ČOV			
Typ vypouštění: napojení stokové sítě na ČOV			
IČME ČOV:	8117-793230-00300535-4/1	Název ČOV:	ČOV Zlatníky
IČ vypouštění OV z ČOV:	678358	Č.j.povolení k vypouštění OV:	MMOP 17947/2013
		Název KÚ:	Zlatníky u Opavy
		Kód:	793230
		Platnost povolení:	16.2.2020
OBYVATELSTVO			
Počet osob s trvalým pobytem v připojených obcích nebo jejich částech:			364
Počet připojených osob na stokovou síť - odvedeno na ČOV:			325
Počet připojených osob stokovou sítí na volné výusti:			0
TECHNICKÉ ÚDAJE			
Celková délka:	2.680 km	Účelové zařazení stokové sítě:	Objekty na stokové síti:
z toho v akt.roce obnoveno:	0.000 km	Jednotná:	ne
do DN 300 mm:	2.680 km	Oddílná splašková:	ano
od DN 301 mm do 500 mm:	0.000 km	Oddílná srážková:	ne
od DN 501 mm do 800 mm:	0.000 km	Druh stokové sítě:	
větší než 800 mm:	0.000 km	Gravitační:	ano
Kamenina:	0.000 km	Tlaková:	ne
Beton:	0.000 km	Podtlaková:	ne
Plasty:	2.680 km		
Jiné:	0.000 km		
			Počet kanalizačních přípojek:
			Počet dešťových nádrží:
			Počet odlehčovacích komor:
			Počet čerpacích stanic:
			Celkový objem dešťových nádrží (m3):
			95
			0
			0
			0
			0
EKONOMICKÉ ÚDAJE			
Hodnota uvedeného majetku (objektů) v reprodukční pořizovací ceně (tis.Kč bez DPH):			21567.156
POVOLENÍ K PROVOZOVÁNÍ VYDANÉ NA PŘEDMĚTNÝ MAJETEK			
Vydané krajským úřadem: Moravskoslezský		Číslo jednací: MSK 177125/2018	ze dne: 21.1.2019
POZNÁMKA			

VYBRANÉ ÚDAJE MAJETKOVÉ EVIDENCE ZA ROK 2021

ČISTÍRNA ODPADNÍCH VOD: 8117-777196-00300535-4/1 - Vávrovice - ČOV

Druh stavby: čistírna odpadních vod

VLASTNÍK ČISTÍRNÝ ODPADNÍCH VOD					
Název:	Statutární město Opava		Forma:	právnícká osoba	
IČO, příp. datum narození:	00300535		Telefon:	553 756 111	
Adresa:	Horní náměstí 382/69		E-mail:	posta@opava-city.cz	
	74626 Opava		DPH:	plátce	
ZÁKLADNÍ ÚDAJE - ÚDAJE O POLOZE					
Lokalizace stavby:			Lokalizace konce přiváděcí stoky do ČOV:		
Název přísl.obce:	Opava	Kód ZÚJ:	505927	Souřadnice X, Y:	-1083585.380 -499039.170
Název části obce:	Vávrovice	Kód části obce:	177199		
Název KÚ:	Vávrovice	Kód KÚ:	777196		
Čistírna určena pro 1 katastrální území:					
777196 Vávrovice					
Příslušnost čistírny odpadních vod k systému kanalizace:					
					samostatný
VYPOUŠTĚNÍ VYČIŠTĚNÝCH ODPADNÍCH VOD DO VODNÍHO RECIPIENTU					
Název:	Opava		IČ vypouštění odpadních vod:	619131	
Č.j.povolení k vypouštění OV:	MMOP 103803/2017		Platnost povolení k vypouštění OV do:	31.12.2027	
OBYVATELSTVO					
Počet osob s trvalým pobytem v přípoj.obcích nebo jejich částech odkanalizov.na ČOV:					1032
Počet osob připojených na ČOV:					650
Počet ekvivalentních obyvatel připojených na ČOV:					245
TECHNICKÉ ÚDAJE					
Projektované parametry:		Stupeň čištění odpadní vody:		Kalové hospodářství:	
Projektovaná kapacita Qd (m3/den):	60.000	Mechanický (bez dalšího stupně):	ne	Stabilizace kalu:	anaerobní
Projektovaná kapacita BSK5 (kg/den):	21.480	Mechanicko-biologický	ano	Odvodnění kalu:	žádné
Projektovaná kapacita EO:	358.000	Dočištění	ne	Úprava kalu:	
		Další funkce čištění odpadní vody:		Plynové hospodářství: ne	
		Eliminace dusíku	ano		
		Eliminace fosforu	ne		
EKONOMICKÉ ÚDAJE					
Hodnota uvedeného majetku (objektů) v reprodukční pořizovací ceně (tis.Kč bez DPH):					5242.643
POVOLENÍ K PROVOZOVÁNÍ VYDANÉ NA PŘEDMĚTNÝ MAJETEK					
Vydané krajským úřadem: Moravskoslezský		Číslo jednací: MSK 177125/2018		ze dne: 21.1.2019	
POZNÁMKA					

VYBRANÉ ÚDAJE MAJETKOVÉ EVIDENCE ZA ROK 2021

ČISTÍRNA ODPADNÍCH VOD: 8117-793230-00300535-4/1 - Zlatníky - ČOV

Druh stavby: čistírna odpadních vod

VLASTNÍK ČISTÍRNY ODPADNÍCH VOD					
Název:	Statutární město Opava		Forma:	právnícká osoba	
IČO, příp. datum narození:	00300535		Telefon:	553 756 111	
Adresa:	Horní náměstí 382/69		E-mail:	posta@opava-city.cz	
	74626 Opava		DPH:	plátce	
ZÁKLADNÍ ÚDAJE - ÚDAJE O POLOZE					
Lokalizace stavby:			Lokalizace konce přiváděcí stoky do ČOV:		
Název přísl.obce:	Opava	Kód ZÚJ:	505927	Souřadnice X, Y:	-1087004.120 -501645.230
Název části obce:	Zlatníky	Kód části obce:	193232		
Název KÚ:	Zlatníky u Opavy	Kód KÚ:	793230		
Čistírna určena pro 1 katastrální území:					
793230 Zlatníky u Opavy					
Příslušnost čistírny odpadních vod k systému kanalizace:					skupinový
VYPOUŠTĚNÍ VYČIŠTĚNÝCH ODPADNÍCH VOD DO VODNÍHO RECIPIENTU					
Název:	Velká		IČ vypouštění odpadních vod:	678358	
Č.j.povolení k vypouštění OV:	MMOP 11557/2021		Platnost povolení k vypouštění OV do:	30.9.2030	
OBYVATELSTVO					
Počet osob s trvalým pobytem v přípoj.obcích nebo jejich částech odkanalizov.na ČOV:					673
Počet osob připojených na ČOV:					610
Počet ekvivalentních obyvatel připojených na ČOV:					525
TECHNICKÉ ÚDAJE					
Projektované parametry:		Stupeň čištění odpadní vody:		Kalové hospodářství:	
Projektovaná kapacita Qd (m3/den):	216.000	Mechanický (bez dalšího stupně):	ne	Stabilizace kalu:	aerobní
Projektovaná kapacita BSK5 (kg/den):	63.600	Mechanicko-biologický	ano	Odvodnění kalu:	žádné
Projektovaná kapacita EO:	1060.000	Dočištění	ne	Úprava kalu:	
		Další funkce čištění odpadní vody:		Plynové hospodářství: ne	
		Eliminace dusíku	ano		
		Eliminace fosforu	ano		
EKONOMICKÉ ÚDAJE					
Hodnota uvedeného majetku (objektů) v reprodukční pořizovací ceně (tis.Kč bez DPH):					14590.148
POVOLENÍ K PROVOZOVÁNÍ VYDANÉ NA PŘEDMĚTNÝ MAJETEK					
Vydané krajským úřadem: Moravskoslezský		Číslo jednací: MSK 177125/2018		ze dne: 21.1.2019	
POZNÁMKA					

VYBRANÉ ÚDAJE PROVOZNÍ EVIDENCE ZA ROK 2021
ČISTÍRNA ODPADNÍCH VOD: 8117-777196-00300535-4/1-45193665 - Vávrovice - ČOV

Druh stavby: čistírna odpadních vod

VLASTNÍK			
Název:	Statutární město Opava	Forma:	právnícká osoba
IČO, příp. datum narození:	00300535	Telefon:	553 756 111
Adresa:	Horní náměstí 382/69	E-mail:	posta@opava-city.cz
	74626 Opava	DPH:	plátce
PROVOZOVATEL			
Název:	SmVaK Ostrava a.s.	Forma:	právnícká osoba
IČO, příp. datum narození:	45193665	Telefon:	596697111
Adresa:	28.října 1235/169	E-mail:	smvak@smvak.cz
	70900 Ostrava-Mariánské Hory	DPH:	plátce
ZÁKLADNÍ ÚDAJE			
Identifikační číslo majetkové evidence provozovaného objektu:	8117-777196-00300535-4/1		
Název rozhodujícího majetku:	Vávrovice - ČOV		
OBYVATELSTVO			
Počet osob s trvalým pobytem v obcích nebo jejich částech odkanalizovaných na ČOV:	1032		
Počet osob připojených na ČOV:	650		
Počet ekvivalentních obyvatel připojených na ČOV:	245		
BILANČNÍ ÚDAJE			
Množství čištěných odpadních vod (včetně chladicích, klimatizačních, balastních, srážkových nefakturovaných):			
... celkem:	24.379 tis. m3/rok	... z toho domácnosti (splaškové):	18.906 tis. m3/rok
... z toho průmysl:	0.320 tis. m3/rok	... z toho zemědělství a ostatní:	0.000 tis. m3/rok
... z toho srážková fakturovaná:	0.820 tis. m3/rok		
Z čištěných celkem pouze mechanicky:	0.000 tis. m3/rok	... z toho mechanicko-biologicky:	24.379 tis. m3/rok
... z toho technologií dočišťování (terciární):	0.000 tis. m3/rok		
Množství čištěných vod srážkových celkem, balastních, jiných (výpočetem):	5.153 tis. m3/rok		
Znečištění odpadních vod na přítoku do ČOV:			
BSK5	5.363 t/rok	CHSKcr	12.555 t/rok
N celk	1.219 t/rok	Fosfor celk	0.124 t/rok
Kadmium	0.000 t/rok	AOX	0.000 t/rok
		NL	10.410 t/rok
		RAS	14.043 t/rok
		N NH4	0.548 t/rok
		Rtuť	0.000 t/rok
Znečištění odpadních vod vypouštěných do recipientu:			
BSK5	0.230 t/rok	CHSKcr	1.213 t/rok
N celk	0.542 t/rok	Fosfor celk	0.045 t/rok
Kadmium	0.000 t/rok	AOX	0.000 t/rok
		NL	0.457 t/rok
		RAS	11.215 t/rok
		N NH4	0.196 t/rok
		Rtuť	0.000 t/rok
IČ vypouštění odpadní vody:	619131	Název recipientu:	Opava
Č.j. povolení k vypouštění OV:	MMOP 103803/2017	Platnost povolení k vypouštění OV do:	31.12.2027
Využití a zneškodnění kalu:			
Přímá aplikace na zemědělské a lesní půdě:	0.000 t sušiny/rok	Spalování:	0.000 t sušiny/rok
Kompostování:	0.000 t sušiny/rok	Rekultivace:	0.000 t sušiny/rok
Skládkování:	0.000 t sušiny/rok	Převoz do jiné ČOV:	1.000 t sušiny/rok
EKONOMICKÉ A TECHNICKÉ ÚDAJE			
Jednotkové náklady včetně prostředků na obnovu hrazených ze zisku na čištění OV:	27.080 Kč/m3		
Spotřeba elektrické energie:	17.240 MWh		
ÚDAJE O JAKOSTI VYPOUŠTĚNÉ ODPADNÍ VODY			
Název sledované ČOV:	Vávrovice - ČOV		
Počet analyzovaných vzorků odpadní vody za rok:	4		
Počet vzorků nevyhovujících za rok (přesahujících hodnotu p minimálně v 1 ukazateli):	0		
Procento vzorků nevyhovujících za rok (přesahujících hodnotu p minimálně v 1 ukazateli):	0.0 %		
POVOLENÍ K PROVOZOVÁNÍ VYDANÉ NA PŘEDMĚTNÝ MAJETEK			
Vydané krajským úřadem	Číslo jednací	ze dne	
Moravskoslezský	MSK 177125/2018	21.1.2019	
POZNÁMKA			

VYBRANÉ ÚDAJE PROVOZNÍ EVIDENCE ZA ROK 2021
ČISTÍRNA ODPADNÍCH VOD: 8117-777196-00300535-4/1-45193665 - Vávrovice - ČOV

Druh stavby: čistírna odpadních vod

VYBRANÉ ÚDAJE PROVOZNÍ EVIDENCE ZA ROK 2021
ČISTÍRNA ODPADNÍCH VOD: 8117-783609-00300535-4/1-45193665 - Vlašovičky - ČOV

Druh stavby: čistírna odpadních vod

VLASTNÍK			
Název:	Statutární město Opava	Forma:	právnícká osoba
IČO, příp. datum narození:	00300535	Telefon:	553 756 111
Adresa:	Horní náměstí 382/69	E-mail:	posta@opava-city.cz
	74626 Opava	DPH:	plátce
PROVOZOVATEL			
Název:	SmVaK Ostrava a.s.	Forma:	právnícká osoba
IČO, příp. datum narození:	45193665	Telefon:	596697111
Adresa:	28.října 1235/169	E-mail:	smvak@smvak.cz
	70900 Ostrava-Mariánské Hory	DPH:	plátce
ZÁKLADNÍ ÚDAJE			
Identifikační číslo majetkové evidence provozovaného objektu:	8117-783609-00300535-4/1		
Název rozhodujícího majetku:	Vlašovičky - ČOV		
OBYVATELSTVO			
Počet osob s trvalým pobytem v obcích nebo jejich částech odkanalizovaných na ČOV:	388		
Počet osob připojených na ČOV:	288		
Počet ekvivalentních obyvatel připojených na ČOV:	294		
BILANČNÍ ÚDAJE			
Množství čistěných odpadních vod (včetně chladicích, klimatizačních, balastních, srážkových nefakturovaných):			
... celkem:	12.793 tis. m3/rok	... z toho domácnosti (splaškové):	7.520 tis. m3/rok
... z toho průmysl:	0.207 tis. m3/rok	... z toho zemědělství a ostatní:	0.000 tis. m3/rok
... z toho srážková fakturovaná:	0.000 tis. m3/rok		
Z čistěných celkem pouze mechanicky:	0.000 tis. m3/rok	... z toho mechanicko-biologicky:	12.793 tis. m3/rok
... z toho technologií dočišťování (terciární):	0.000 tis. m3/rok		
Množství čistěných vod srážkových celkem, balastních, jiných (výpočet):	5.066 tis. m3/rok		
Znečištění odpadních vod na přítoku do ČOV:			
BSK5	6.449 t/rok	CHSKcr	12.835 t/rok
N celk	1.831 t/rok	Fosfor celk	0.202 t/rok
Kadmium	- t/rok	AOX	- t/rok
		NL	4.935 t/rok
		RAS	6.975 t/rok
		N NH4	1.283 t/rok
		Rtuť	- t/rok
Znečištění odpadních vod vypouštěných do recipientu:			
BSK5	0.047 t/rok	CHSKcr	0.498 t/rok
N celk	0.322 t/rok	Fosfor celk	0.076 t/rok
Kadmium	- t/rok	AOX	- t/rok
		NL	0.109 t/rok
		RAS	6.375 t/rok
		N NH4	0.003 t/rok
		Rtuť	- t/rok
IČ vypouštění odpadní vody:	678357	Název recipientu:	levostranný přítok toku Velká
Č.j. povolení k vypouštění OV:	MMOP 93538/2021	Platnost povolení k vypouštění OV do:	25.8.2031
Využití a zneškodnění kalu:			
Přímá aplikace na zemědělské a lesní půdě:	0.000 t sušiny/rok	Spalování:	0.000 t sušiny/rok
Kompostování:	0.000 t sušiny/rok	Rekultivace:	0.000 t sušiny/rok
Skládkování:	0.000 t sušiny/rok	Převoz do jiné ČOV:	4.500 t sušiny/rok
EKONOMICKÉ A TECHNICKÉ ÚDAJE			
Jednotkové náklady včetně prostředků na obnovu hrazených ze zisku na čištění OV:	46.630 Kč/m3		
Spotřeba elektrické energie:	26.173 MWh		
ÚDAJE O JAKOSTI VYPOUŠTĚNÉ ODPADNÍ VODY			
Název sledované ČOV:	Vlašovičky - ČOV		
Počet analyzovaných vzorků odpadní vody za rok:	8		
Počet vzorků nevyhovujících za rok (přesahujících hodnotu p minimálně v 1 ukazateli):	0		
Procento vzorků nevyhovujících za rok (přesahujících hodnotu p minimálně v 1 ukazateli):	0.0 %		
POVOLENÍ K PROVOZOVÁNÍ VYDANÉ NA PŘEDMĚTNÝ MAJETEK			
Vydané krajským úřadem	Číslo jednací	ze dne	
Moravskoslezský	MSK 133152/2020	5.11.2020	
POZNÁMKA			

VYBRANÉ ÚDAJE PROVOZNÍ EVIDENCE ZA ROK 2021
ČISTÍRNA ODPADNÍCH VOD: 8117-783609-00300535-4/1-45193665 - Vlašovičky - ČOV

Druh stavby: čistírna odpadních vod

VYBRANÉ ÚDAJE PROVOZNÍ EVIDENCE ZA ROK 2021
ČISTÍRNA ODPADNÍCH VOD: 8117-793230-00300535-4/1-45193665 - Zlatníky - ČOV

Druh stavby: čistírna odpadních vod

VLASTNÍK			
Název:	Statutární město Opava	Forma:	právnícká osoba
IČO, příp. datum narození:	00300535	Telefon:	553 756 111
Adresa:	Horní náměstí 382/69	E-mail:	posta@opava-city.cz
	74626 Opava	DPH:	plátce
PROVOZOVATEL			
Název:	SmVaK Ostrava a.s.	Forma:	právnícká osoba
IČO, příp. datum narození:	45193665	Telefon:	596697111
Adresa:	28.října 1235/169	E-mail:	smvak@smvak.cz
	70900 Ostrava-Mariánské Hory	DPH:	plátce
ZÁKLADNÍ ÚDAJE			
Identifikační číslo majetkové evidence provozovaného objektu:	8117-793230-00300535-4/1		
Název rozhodujícího majetku:	Zlatníky - ČOV		
OBYVATELSTVO			
Počet osob s trvalým pobytem v obcích nebo jejich částech odkanalizovaných na ČOV:	673		
Počet osob připojených na ČOV:	610		
Počet ekvivalentních obyvatel připojených na ČOV:	525		
BILANČNÍ ÚDAJE			
Množství čistěných odpadních vod (včetně chladicích, klimatizačních, balastních, srážkových nefakturovaných):			
... celkem:	46.247 tis. m3/rok	... z toho domácnosti (splaškové):	18.390 tis. m3/rok
... z toho průmysl:	0.176 tis. m3/rok	... z toho zemědělství a ostatní:	0.000 tis. m3/rok
... z toho srážková fakturovaná:	0.000 tis. m3/rok		
Z čistěných celkem pouze mechanicky:	0.000 tis. m3/rok	... z toho mechanicko-biologicky:	46.247 tis. m3/rok
... z toho technologií dočišťování (terciární):	0.000 tis. m3/rok		
Množství čistěných vod srážkových celkem, balastních, jiných (výpočet):	27.681 tis. m3/rok		
Znečištění odpadních vod na přítoku do ČOV:			
BSK5	11.488 t/rok	CHSKcr	24.553 t/rok
N celk	4.097 t/rok	Fosfor celk	0.414 t/rok
Kadmium	0.000 t/rok	AOX	0.000 t/rok
		NL	10.822 t/rok
		RAS	23.803 t/rok
		N NH4	2.590 t/rok
		Rtuť	0.000 t/rok
Znečištění odpadních vod vypouštěných do recipientu:			
BSK5	0.102 t/rok	CHSKcr	1.068 t/rok
N celk	0.894 t/rok	Fosfor celk	0.180 t/rok
Kadmium	0.000 t/rok	AOX	0.001 t/rok
		NL	0.254 t/rok
		RAS	22.121 t/rok
		N NH4	0.003 t/rok
		Rtuť	0.000 t/rok
IČ vypouštění odpadní vody:	678358	Název recipientu:	Velká
Č.j. povolení k vypouštění OV:	MMOP 11557/2021	Platnost povolení k vypouštění OV do:	30.9.2030
Využití a zneškodnění kalu:			
Přímá aplikace na zemědělské a lesní půdě:	0.000 t sušiny/rok	Spalování:	0.000 t sušiny/rok
Kompostování:	0.000 t sušiny/rok	Rekultivace:	0.000 t sušiny/rok
Skládkování:	0.000 t sušiny/rok	Převoz do jiné ČOV:	8.000 t sušiny/rok
EKONOMICKÉ A TECHNICKÉ ÚDAJE			
Jednotkové náklady včetně prostředků na obnovu hrazených ze zisku na čištění OV:	26.240 Kč/m3		
Spotřeba elektrické energie:	42.905 MWh		
ÚDAJE O JAKOSTI VYPOUŠTĚNÉ ODPADNÍ VODY			
Název sledované ČOV:	Zlatníky - ČOV		
Počet analyzovaných vzorků odpadní vody za rok:	12		
Počet vzorků nevyhovujících za rok (přesahujících hodnotu p minimálně v 1 ukazateli):	0		
Procento vzorků nevyhovujících za rok (přesahujících hodnotu p minimálně v 1 ukazateli):	0.0 %		
POVOLENÍ K PROVOZOVÁNÍ VYDANÉ NA PŘEDMĚTNÝ MAJETEK			
Vydané krajským úřadem	Číslo jednací	ze dne	
Moravskoslezský	MSK 177125/2018	21.1.2019	
POZNÁMKA			
ve zkušebním provozu ČOV. plní se kalojem			

VYBRANÉ ÚDAJE PROVOZNÍ EVIDENCE ZA ROK 2021
ČISTÍRNA ODPADNÍCH VOD: 8117-793230-00300535-4/1-45193665 - Zlatníky - ČOV

Druh stavby: čistírna odpadních vod

VYBRANÉ ÚDAJE PROVOZNÍ EVIDENCE ZA ROK 2021

KANALIZAČNÍ STOKA: 8117-711870-00300535-3/1-45193665 - SS Malé Hoštice, KČS - Stat. město Opava

Druh stavby: stoková síť

VLASTNÍK			
Název:	Statutární město Opava	Forma:	právnícká osoba
IČO, příp. datum narození:	00300535	Telefon:	553 756 111
Adresa:	Horní náměstí 382/69	E-mail:	posta@opava-city.cz
	74626 Opava	DPH:	plátce
PROVOZOVATEL			
Název:	SmVaK Ostrava a.s.	Forma:	právnícká osoba
IČO, příp. datum narození:	45193665	Telefon:	596697111
Adresa:	28.října 1235/169	E-mail:	smvak@smvak.cz
	70900 Ostrava-Mariánské Hory	DPH:	plátce
ZÁKLADNÍ ÚDAJE			
Identifikační čísla majetkové evidence (IČME) zahrnující provozovaný majetek (tj. funkční celek):			
Název rozhodujícího majetku:	SS Malé Hoštice, KČS - Stat. město Opava		8117-711870-00300535-3/1
SS Kylešovice, ul. Bílovecká, J. Davi	8117-711811-00300535-3/1	Opava - předměstí - provozování	8117-711730-00300535-3/1

OBYVATELSTVO	
Počet osob s trvalým pobytem v odkanalizovaných obcích nebo jejich částech:	3064
Počet osob připojených stokovou sítí k ČOV:	3048
Počet osob připojených stokovou sítí na volné výusti:	0

NAPOJENÍ NA ČISTÍRNU ODPADNÍCH VOD			
IČME ČOV, na kterou je stoková síť napojena:	8117-711578-45193665-4/1	Název ČOV:	Opava - ČOV
IČ vypouštění odpadních vod z příslušné ČOV:	617160	Č.j.povolení k vypouštění OV:	MSK/442/2019
Platnost povolení k vypouštění OV do:	30.6.2021		

BILANČNÍ ÚDAJE			
Vypouštěné odp. vody fakturované do stokové sítě celkem:			
... celkem:	123.100 tis. m3/rok	... z toho domácností (splaškové):	92.300 tis. m3/rok
... z toho ostatní:	28.800 tis. m3/rok	... z toho srážková voda fakturovaná:	2.000 tis. m3/rok
Odpadní vody vypouštěné stokovou sítí přímo do vodního recipientu (volné výusti):			0.000 tis. m3/rok
Odpadní vody odvedené na ČOV:			123.100 tis. m3/rok
Vypouštěné znečištění odpadních vod ze všech volných výustí celkem (přímo do volného recipientu) (t/rok):			
BSK5	0.000 t/rok	CHSKcr	0.000 t/rok
N celk	0.000 t/rok	Fosfor celk	0.000 t/rok
Kadmium	0.000 t/rok	AOX	0.000 t/rok

EKONOMICKÉ A TECHNICKÉ ÚDAJE			
Celkové náklady včetně prostředků na obnovu:	1013.113 tis. Kč	Cena pro stočné bez DPH:	39.39 Kč/m3
Jednotkové náklady včetně prostředků na obnovu:	8.23 Kč/m3	Cena pro stočné s DPH:	43.33 Kč/m3
Poruchy na kanalizační síti (počet):	7		

ÚDAJE O JAKOSTI VYPOUŠTĚNÉ ODPADNÍ VODY Z VOLNÝCH VÝUSTÍ			
Lokalizace rozhodujícího majetku:			
Název příslušné obce:	Opava	Název rozhodující části obce:	Malé Hoštice
Katastrální území:	Malé Hoštice		
Počet volných výustí do vodního recipientu:			0
Počet analyzovaných vzorků odpadní vody za rok ze všech volných výustí celkem:			0
Počet vzorků nevyhovujících za rok (přesahujících hodnotu p minimálně v 1 ukazateli):			0
Procento vzorků nevyhovujících za rok (přesahujících hodnotu p minimálně v 1 ukazateli):			0.00

POVOLENÍ K PROVOZOVÁNÍ VYDANÉ NA PŘEDMĚTNÝ MAJETEK		
Vydané krajským úřadem	Číslo jednací	ze dne
Moravskoslezský	MSK 129693/2007	19.10.2007
Moravskoslezský	ŽPZ/266/04/To	4.3.2004

POZNÁMKA	

VYBRANÉ ÚDAJE PROVOZNÍ EVIDENCE ZA ROK 2021
KANALIZAČNÍ STOKA: 8117-711578-45193665-3/1-45193665 - Opava-Předměstí

Druh stavby: stoková síť

VLASTNÍK			
Název:	SmVaK Ostrava a.s.	Forma:	právnícká osoba
IČO, příp. datum narození:	45193665	Telefon:	596697111
Adresa:	28.října 1235/169	E-mail:	smvak@smvak.cz
	70900 Ostrava - Mariánské Hory	DPH:	plátce
PROVOZOVATEL			
Název:	SmVaK Ostrava a.s.	Forma:	právnícká osoba
IČO, příp. datum narození:	45193665	Telefon:	596697111
Adresa:	28.října 1235/169	E-mail:	smvak@smvak.cz
	70900 Ostrava-Mariánské Hory	DPH:	plátce
SPOLUVLASTNÍCI			
Název:	Eiffage Construction Česká Republika, s.r.o.	Forma:	právnícká osoba
IČO, příp. datum narození:	15504158	Telefon:	595 690 411
Adresa:	Francouzská 6167	E-mail:	eiffage@eiffage.cz
	70800 Ostrava	DPH:	plátce
Název:	Ing. Leo Boháč a Ludmila Boháčová	Forma:	fyzická osoba
IČO, příp. datum narození:	13041955	Telefon:	602 532389
Adresa:	Budišovská 23	E-mail:	
	74706 Opava	DPH:	není plátce
Název:	Martin Kubík a Jana Kubíková	Forma:	fyzická osoba
IČO, příp. datum narození:	03051975	Telefon:	603 175 759
Adresa:	U Hřiště 1272/49	E-mail:	kubikmartin@centrum.cz
	74706 Opava	DPH:	není plátce
Název:	JOP GROUP s.r.o.	Forma:	právnícká osoba
IČO, příp. datum narození:	26807581	Telefon:	725 818 838
Adresa:	Pekařská 2997/36a, Předměstí	E-mail:	
	74601 Opava	DPH:	plátce
Název:	Martin Šťastný	Forma:	fyzická osoba
IČO, příp. datum narození:	14041965	Telefon:	604 247 363
Adresa:	Pod Lukami 1687/6	E-mail:	
	74705 Opava	DPH:	není plátce
Název:	Pavla Volovecká	Forma:	fyzická osoba
IČO, příp. datum narození:	10091973	Telefon:	
Adresa:	Pod Lukami 1689/2	E-mail:	
	74705 Opava	DPH:	plátce
Název:	Roman Tylšar	Forma:	fyzická osoba
IČO, příp. datum narození:	01011979	Telefon:	
Adresa:	Nerudova 46	E-mail:	
	74601 Opava	DPH:	plátce
Název:	Silvie Honzková	Forma:	fyzická osoba
IČO, příp. datum narození:	03081977	Telefon:	
Adresa:	Stratilova 1553/28	E-mail:	
	73601 Opava	DPH:	plátce
Název:	Sylva Šťastná	Forma:	fyzická osoba
IČO, příp. datum narození:	26021970	Telefon:	
Adresa:	Pod Lukami 1687/6	E-mail:	
	74705 Opava	DPH:	plátce
Název:	Ing. Roman Špicl, JUDr. Milan Čichoň, Hoštická zelenina s.r.o.	Forma:	fyzická osoba
IČO, příp. datum narození:	31101968	Telefon:	602 695 393
Adresa:	Na Bahně 43	E-mail:	
	74705 Opava	DPH:	není plátce
Název:	JUDr. Milan Čichoň	Forma:	fyzická osoba
IČO, příp. datum narození:	22111974	Telefon:	
Adresa:	U Školky 8/558	E-mail:	
	74714 Ludgeřovice	DPH:	plátce
Název:	Hoštická zelenina s.r.o.	Forma:	právnícká osoba
IČO, příp. datum narození:	28609816	Telefon:	
Adresa:	U Statku 449/6	E-mail:	
	74705 Opava - Malé Hoštice	DPH:	plátce
Název:	Petr Kostka	Forma:	fyzická osoba
IČO, příp. datum narození:	08081961	Telefon:	777 587 887
Adresa:	Lužická 1319/20	E-mail:	kostka@transa.cz
	74706 Opava	DPH:	není plátce
Název:	PaedDr. Otto Rechberg	Forma:	fyzická osoba
IČO, příp. datum narození:	27031950	Telefon:	731 268 097
Adresa:	Joži Davida 1350/13 F	E-mail:	
	74706 Opava	DPH:	není plátce
Název:	Vlastimil Teichmann	Forma:	fyzická osoba
IČO, příp. datum narození:	11091960	Telefon:	603 167 500
Adresa:	Hlavní 187	E-mail:	
	74706 Opava	DPH:	není plátce

VYBRANÉ ÚDAJE PROVOZNÍ EVIDENCE ZA ROK 2021
KANALIZAČNÍ STOKA: 8117-711578-45193665-3/1-45193665 - Opava-Předměstí

Druh stavby: stoková síť

Název:	Karel Lamich	Forma:	fyzická osoba
IČO, příp. datum narození:	14061975	Telefon:	603 156 020
Adresa:	Ratibořská 128	E-mail:	
	74705 Opava	DPH:	není plátce
Název:	Jozef Lacko	Forma:	fyzická osoba
IČO, příp. datum narození:	15071956	Telefon:	606 791 180
Adresa:	Arnošta Rychlého 1723/22	E-mail:	
	74705 Opava	DPH:	není plátce
Název:	Radka Lacková	Forma:	fyzická osoba
IČO, příp. datum narození:	11041973	Telefon:	
Adresa:	Arnošta Rychlého 1723/22	E-mail:	
	74705 Opava	DPH:	plátce
Název:	Sárka Králová	Forma:	fyzická osoba
IČO, příp. datum narození:	28041963	Telefon:	721 866 244
Adresa:	U Pevnůvky 718/7	E-mail:	
	74707 Opava	DPH:	není plátce
Název:	Ing. Irena Bednářová	Forma:	fyzická osoba
IČO, příp. datum narození:	15051968	Telefon:	778 759 751
Adresa:	K Moravici 1329/9	E-mail:	
	74706 Opava 6	DPH:	není plátce
Název:	Ing. Libor Bednář	Forma:	fyzická osoba
IČO, příp. datum narození:	16041963	Telefon:	
Adresa:	K Moravici 1329/9	E-mail:	
	74706 Opava 6	DPH:	plátce
Název:	Bc. Andrea Jarošová	Forma:	fyzická osoba
IČO, příp. datum narození:	23041971	Telefon:	
Adresa:	Lužická 1328/40	E-mail:	
	74706 Opava 6	DPH:	plátce
Název:	Ing. Martina Palyzová	Forma:	fyzická osoba
IČO, příp. datum narození:	14051966	Telefon:	
Adresa:	K Moravici 1486/18	E-mail:	
	74706 Opava 6	DPH:	plátce
Název:	Pavel Hradil	Forma:	fyzická osoba
IČO, příp. datum narození:	02071972	Telefon:	
Adresa:	K Moravici 1327/11	E-mail:	
	74706 Opava 6	DPH:	plátce
Název:	Bc. Pavla Hradilová	Forma:	fyzická osoba
IČO, příp. datum narození:	26061975	Telefon:	
Adresa:	K Moravici 1327/11	E-mail:	
	74706 Opava 6	DPH:	plátce
Název:	Josef Seemann	Forma:	fyzická osoba
IČO, příp. datum narození:	22091964	Telefon:	
Adresa:	K Moravici 1321/12	E-mail:	
	74706 Opava 6	DPH:	plátce
Název:	Ivana Seemannová	Forma:	fyzická osoba
IČO, příp. datum narození:	27061966	Telefon:	
Adresa:	K Moravici 1321/12	E-mail:	
	74706 Opava 6	DPH:	plátce
Název:	Jan Mušálek	Forma:	fyzická osoba
IČO, příp. datum narození:	01091958	Telefon:	
Adresa:	K Moravici 1419/5	E-mail:	
	74706 Opava 6	DPH:	plátce
Název:	Jana Mušálková	Forma:	fyzická osoba
IČO, příp. datum narození:	08031962	Telefon:	
Adresa:	K Moravici 1419/5	E-mail:	
	74706 Opava 6	DPH:	plátce
Název:	Ing. Petr Škrobánek	Forma:	fyzická osoba
IČO, příp. datum narození:	12011977	Telefon:	
Adresa:	Ratibořská 1445/57	E-mail:	
	74705 Opava 5	DPH:	plátce
Název:	Ing. Karmen Škrobánková	Forma:	fyzická osoba
IČO, příp. datum narození:	24071977	Telefon:	
Adresa:	K Moravici 1428/7	E-mail:	
	74706 Opava 6	DPH:	plátce
Název:	Mgr. Zdeňka Plíšková	Forma:	fyzická osoba
IČO, příp. datum narození:	19031955	Telefon:	737 642 051
Adresa:	Budišovská 589/3	E-mail:	
	74706 Opava	DPH:	není plátce
Název:	Ing. Josef Plíšek	Forma:	fyzická osoba
IČO, příp. datum narození:	04071955	Telefon:	
Adresa:	Budišovská 589/3	E-mail:	
	74706 Opava	DPH:	plátce

VYBRANÉ ÚDAJE PROVOZNÍ EVIDENCE ZA ROK 2021
KANALIZAČNÍ STOKA: 8117-711578-45193665-3/1-45193665 - Opava-Předměstí

Druh stavby: stoková síť

Název:	Ing. Zdeněk Celta	Forma:	fyzická osoba
IČO, příp. datum narození:	02101964	Telefon:	604 205 623
Adresa:	Bauerova 1507/25	E-mail:	celta@sendme.cz
	74706 Opava	DPH:	není plátce
Název:	Tichý Roman	Forma:	fyzická osoba
IČO, příp. datum narození:	23061973	Telefon:	602 727 882
Adresa:	Třešňová 17	E-mail:	
	74706 Opava	DPH:	není plátce
Název:	EKOTOXA s.r.o.	Forma:	právnícká osoba
IČO, příp. datum narození:	64608531	Telefon:	
Adresa:	Fišova 403/7	E-mail:	
	60200 Brno - Černá Pole	DPH:	plátce
Název:	Luděk Pavera	Forma:	fyzická osoba
IČO, příp. datum narození:	01101965	Telefon:	602 726 522
Adresa:	Ruská 921/36	E-mail:	
	74706 Opava	DPH:	není plátce
Název:	m2 INVEST s.r.o.	Forma:	právnícká osoba
IČO, příp. datum narození:	27949494	Telefon:	608 335 557
Adresa:	Pod Sychrovem II 1038/41, Michle	E-mail:	
	10100 Praha 10	DPH:	plátce
Název:	Ing. Jiří Hos	Forma:	fyzická osoba
IČO, příp. datum narození:	18011989	Telefon:	731 428 560
Adresa:	Těšínská 1631/41	E-mail:	
	74601 Opava	DPH:	není plátce
Název:	KP REAL SOLICITATION s.r.o.	Forma:	právnícká osoba
IČO, příp. datum narození:	04048954	Telefon:	602 557 767
Adresa:	náměstí Republiky 496/8, Předměstí	E-mail:	
	74601 Opava	DPH:	plátce
Název:	PASABL2016 s.r.o.	Forma:	právnícká osoba
IČO, příp. datum narození:	04867564	Telefon:	731 428 551
Adresa:	č.p. 10	E-mail:	
	78825 Šléglov	DPH:	plátce
Název:	Kateřinská odbyt s.r.o.	Forma:	právnícká osoba
IČO, příp. datum narození:	27771148	Telefon:	777 290 040
Adresa:	Vrchní 86/30, Kateřinky	E-mail:	
	74705 Opava	DPH:	plátce

ZÁKLADNÍ ÚDAJE

Identifikační čísla majetkové evidence (IČME) zahrnující provozovaný majetek (tj. funkční celek):

Název rozhodujícího majetku:	Opava-Předměstí	8117-711578-45193665-3/1
Kylešovice - ČOV	8117-711811-45193665-3/1	Jaktař - provozování 8117-711730-15504158-3/1
Kylešovice - provozování	8117-711811-13041955-3/1	SS Kylešovice - p. Kubík 8117-711811-03051975-3/1
SS Kylešovice - JOP GROUP	8117-711811-26807581-3/1	SS Kateřinky - p. Šťastný 8117-711756-14041965-3/1
SS Kateřinky - Ing. Špicl, JUDr. Č	8117-711756-31101968-3/1	SS Kylešovice - p. Kostka 8117-711811-08081961-3/1
SS Kylešovice - PaedDr. Rechberg	8117-711811-27031950-3/1	SS Kylešovice - p. Teichmann 8117-711811-11091960-3/1
SS Kylešovice - p. Lamich	8117-711811-14061975-3/1	SS Kateřinky - p. Lacko 8117-711756-15071956-3/1
SS Jaktař - p. Králová	8117-711730-28041963-3/1	SS Kylešovice - Ing. Bednářová 8117-711811-15051968-3/1
SS Kylešovice - Mgr. Plšková	8117-711811-19031955-3/1	SS Kylešovice - Ing. Celta 8117-711811-02101964-3/1
SS Kylešovice - p. Tichý	8117-711811-23061973-3/1	SS Slavkov u Opavy - SmVaK 8117-750280-45193665-3/1
SS Opava - Předměstí - EKOTOXA	8117-711578-64608531-3/1	SS Kylešovice - p. Pavera 8117-711811-01101965-3/1
Kateřinky	8117-711756-45193665-3/1	Jaktař 8117-711730-45193665-3/1
Opava-město	8117-711560-45193665-3/1	SS Opava - Předměstí - m2 INVEST 8117-711578-27949494-3/1
SS Kateřinky - Ing. Hos	8117-711756-18011989-3/1	SS Opava - Předměstí - KP REAL SOL 8117-711578-04048954-3/1
SS Kateřinky - PASABL2016	8117-711756-04867564-3/1	SS Kateřinky - Kateřinská odbyt s. 8117-711756-27771148-3/1

OBYVATELSTVO

Počet osob s trvalým pobytem v odkanalizovaných obcích nebo jejich částech:	48846
Počet osob připojených stokovou sítí k ČOV:	48753
Počet osob připojených stokovou sítí na volné výusti:	0

NAPOJENÍ NA ČISTÍRNĚ ODPADNÍCH VOD

IČME ČOV, na kterou je stoková síť napojena:	8117-711578-45193665-4/1	Název ČOV:	Opava - ČOV
IČ vypouštění odpadních vod z příslušné ČOV:	617160	Č.j.povolení k vypouštění OV:	MSK/442/2019
Platnost povolení k vypouštění OV do:	30.6.2021		

BILANČNÍ ÚDAJE

Vypouštěné odp. vody fakturované do stokové sítě celkem:

... celkem:	3163.505 tis. m3/rok	... z toho domácnosti (splaškové):	1683.628 tis. m3/rok
... z toho ostatní:	727.198 tis. m3/rok	... z toho srážková voda fakturovaná:	752.679 tis. m3/rok
Odpadní vody vypouštěné stokovou sítí přímo do vodního recipientu (volné výusti):			0.000 tis. m3/rok

VYBRANÉ ÚDAJE PROVOZNÍ EVIDENCE ZA ROK 2021
KANALIZAČNÍ STOKA: 8117-711578-45193665-3/1-45193665 - Opava-Předměstí

Druh stavby: stoková síť

Odpadní vody odvedené na ČOV:							3163.505 tis. m3/rok
Vypouštěné znečištění odpadních vod ze všech volných výustí celkem (přímo do volného recipientu) (t/rok):							
BSK5	0.000 t/rok	CHSKcr	0.000 t/rok	NL	0.000 t/rok	N NH4	0.000 t/rok
N celk	0.000 t/rok	Fosfor celk	0.000 t/rok	RAS	0.000 t/rok	Rtuť	0.000 t/rok
Kadmium	0.000 t/rok	AOX	0.000 t/rok				

EKONOMICKÉ A TECHNICKÉ ÚDAJE			
Celkové náklady včetně prostředků na obnovu:	39322.367 tis. Kč	Cena pro stočné bez DPH:	38.66 Kč/m3
Jednotkové náklady včetně prostředků na obnovu:	12.43 Kč/m3	Cena pro stočné s DPH:	42.53 Kč/m3
Poruchy na kanalizační síti (počet):	72		

ÚDAJE O JAKOSTI VYPOUŠTĚNÉ ODPADNÍ VODY Z VOLNÝCH VÝUSTÍ			
Lokalizace rozhodujícího majetku:			
Název příslušné obce: Opava	Název rozhodující části obce: Předměstí (Opava-nečl.č	Katastrální území: Opava-Předměstí	
Počet volných výustí do vodního recipientu:			0
Počet analyzovaných vzorků odpadní vody za rok ze všech volných výustí celkem:			0
Počet vzorků nevyhovujících za rok (přesahujících hodnotu p minimálně v 1 ukazateli):			0
Procento vzorků nevyhovujících za rok (přesahujících hodnotu p minimálně v 1 ukazateli):			0.00

POVOLENÍ K PROVOZOVÁNÍ VYDANÉ NA PŘEDMĚTNÝ MAJETEK		
Vydané krajským úřadem	Číslo jednací	ze dne
Moravskoslezský	ŽPZ/271/04/To	4.3.2004
Moravskoslezský	MSK 108832/2011	20.7.2011
Moravskoslezský	ŽPZ/713/04/ZI	25.3.2004
Moravskoslezský	MSK 77649/2021	5.8.2021
Moravskoslezský	MSK 133174/2008	15.9.2008
Moravskoslezský	MSK 133081/2008	18.9.2008
Moravskoslezský	MSK 164936/2008	5.11.2008
Moravskoslezský	MSK 195230/2008	16.1.2009
Moravskoslezský	MSK 195232/2008	6.1.2009
Moravskoslezský	MSK 11231/2012	12.30.2012
Moravskoslezský	MSK 11234/2012	12.3.2012
Moravskoslezský	MSK 63712/2013	30.5.2013
Moravskoslezský	MSK 63439/2015	22.6.2015
Moravskoslezský	MSK 16292/2020	5.3.2020
Moravskoslezský	MSK 63424/2015	19.6.2015
Moravskoslezský	MSK 118777/2009	1.9.2009
Moravskoslezský	MSK 30052/2019	25.3.2019
Moravskoslezský	MSK 130588/2019	21.10.2019
Moravskoslezský	MSK 8751/2021	15.2.2021
Moravskoslezský	MSK 8740/2021	15.2.2021
Moravskoslezský	MSK 2515/2021	10.2.2021

POZNÁMKA

VYBRANÉ ÚDAJE PROVOZNÍ EVIDENCE ZA ROK 2021
KANALIZAČNÍ STOKA: 8117-777196-00300535-3/1-45193665 - kanalizace Vávrovice

Druh stavby: stoková síť

VLASTNÍK							
Název:	Statutární město Opava	Forma:	právnícká osoba				
IČO, příp. datum narození:	00300535	Telefon:	553 756 111				
Adresa:	Horní náměstí 382/69	E-mail:	posta@opava-city.cz				
	74626 Opava	DPH:	plátce				
PROVOZOVATEL							
Název:	SmVaK Ostrava a.s.	Forma:	právnícká osoba				
IČO, příp. datum narození:	45193665	Telefon:	596697111				
Adresa:	28.října 1235/169	E-mail:	smvak@smvak.cz				
	70900 Ostrava-Mariánské Hory	DPH:	plátce				
ZÁKLADNÍ ÚDAJE							
Identifikační čísla majetkové evidence (IČME) zahrnující provozovaný majetek (tj. funkční celek):							
Název rozhodujícího majetku:	kanalizace Vávrovice		8117-777196-00300535-3/1				
OBYVATELSTVO							
Počet osob s trvalým pobytem v odkanalizovaných obcích nebo jejich částech:			1035				
Počet osob připojených stokovou sítí k ČOV:			650				
Počet osob připojených stokovou sítí na volné výusti:			0				
NAPOJENÍ NA ČISTÍRNU ODPADNÍCH VOD							
IČME ČOV, na kterou je stoková síť napojena:	8117-777196-00300535-4/1	Název ČOV:	ČOV Vávrovice				
IČ vypouštění odpadních vod z příslušné ČOV:	619131	Č.j.povolení k vypouštění OV:	MMOP 103803/2017				
Platnost povolení k vypouštění OV do:	31.12.2027						
BILANČNÍ ÚDAJE							
Vypouštěné odp. vody fakturované do stokové sítě celkem:							
... celkem:	20.046 tis. m3/rok	... z toho domácnosti (splaškové):	18.906 tis. m3/rok				
... z toho ostatní:	0.320 tis. m3/rok	... z toho srážková voda fakturovaná:	0.820 tis. m3/rok				
Odpadní vody vypouštěné stokovou sítí přímo do vodního recipientu (volné výusti):			0.000 tis. m3/rok				
Odpadní vody odvedené na ČOV:			20.046 tis. m3/rok				
Vypouštěné znečištění odpadních vod ze všech volných výustí celkem (přímo do volného recipientu) (t/rok):							
BSK5	0.000 t/rok	CHSKcr	0.000 t/rok	NL	0.000 t/rok	N NH4	0.000 t/rok
N celk	0.000 t/rok	Fosfor celk	0.000 t/rok	RAS	0.000 t/rok	Rtuť	0.000 t/rok
Kadmium	0.000 t/rok	AOX	0.000 t/rok				
EKONOMICKÉ A TECHNICKÉ ÚDAJE							
Celkové náklady včetně prostředků na obnovu:	330.959 tis. Kč	Cena pro stočné bez DPH:	39.39 Kč/m3				
Jednotkové náklady včetně prostředků na obnovu:	16.51 Kč/m3	Cena pro stočné s DPH:	43.33 Kč/m3				
Poruchy na kanalizační síti (počet):	1						
ÚDAJE O JAKOSTI VYPOUŠTĚNÉ ODPADNÍ VODY Z VOLNÝCH VÝUSTÍ							
Lokalizace rozhodujícího majetku:							
Název příslušné obce:	Opava	Název rozhodující části obce:	Vávrovice				
Katastrální území:	Vávrovice						
Počet volných výustí do vodního recipientu:			0				
Počet analyzovaných vzorků odpadní vody za rok ze všech volných výustí celkem:			0				
Počet vzorků nevyhovujících za rok (přesahujících hodnotu p minimálně v 1 ukazateli):			0				
Procento vzorků nevyhovujících za rok (přesahujících hodnotu p minimálně v 1 ukazateli):			0.00				
POVOLENÍ K PROVOZOVÁNÍ VYDANÉ NA PŘEDMĚTNÝ MAJETEK							
Vydané krajským úřadem	Číslo jednací		ze dne				
Moravskoslezský	MSK 177125/2018		21.1.2019				
POZNÁMKA							

VYBRANÉ ÚDAJE PROVOZNÍ EVIDENCE ZA ROK 2021
KANALIZAČNÍ STOKA: 8117-783609-00300535-3/1-45193665 - SS Opava Vlašovičky

Druh stavby: stoková síť

VLASTNÍK			
Název:	Statutární město Opava	Forma:	právnícká osoba
IČO, příp. datum narození:	00300535	Telefon:	553 756 111
Adresa:	Horní náměstí 382/69	E-mail:	posta@opava-city.cz
	74626 Opava	DPH:	plátce
PROVOZOVATEL			
Název:	SmVaK Ostrava a.s.	Forma:	právnícká osoba
IČO, příp. datum narození:	45193665	Telefon:	596697111
Adresa:	28.října 1235/169	E-mail:	smvak@smvak.cz
	70900 Ostrava-Mariánské Hory	DPH:	plátce
SPOLUVLASTNÍCI			
Název:	Jiří Kurka	Forma:	fyzická osoba
IČO, příp. datum narození:	03121963	Telefon:	732 419 903
Adresa:	Pekařská 477/51	E-mail:	
	74601 Opava	DPH:	není plátce
ZÁKLADNÍ ÚDAJE			
Identifikační čísla majetkové evidence (IČME) zahrnující provozovaný majetek (tj. funkční celek):			
Název rozhodujícího majetku:	SS Opava Vlašovičky	8117-783609-00300535-3/1	
SS Opava Jarkovice - p. Kurka	8117-783595-03121963-3/1		
OBYVATELSTVO			
Počet osob s trvalým pobytem v odkanalizovaných obcích nebo jejich částech:	388		
Počet osob připojených stokovou sítí k ČOV:	288		
Počet osob připojených stokovou sítí na volné výusti:	0		
NAPOJENÍ NA ČISTÍRNU ODPADNÍCH VOD			
IČME ČOV, na kterou je stoková síť napojena:	8117-783609-00300535-4/1	Název ČOV:	Vlašovičky - ČOV
IČ vypouštění odpadních vod z příslušné ČOV:	678357	Č.j.povolení k vypouštění OV:	MMOP 28520/2020
Platnost povolení k vypouštění OV do:	23.4.2021		
BILANČNÍ ÚDAJE			
Vypouštěné odp. vody fakturované do stokové sítě celkem:			
... celkem:	7.727 tis. m3/rok	... z toho domácnosti (splaškové):	7.520 tis. m3/rok
... z toho ostatní:	0.207 tis. m3/rok	... z toho srážková voda fakturovaná:	0.000 tis. m3/rok
Odpadní vody vypouštěné stokovou sítí přímo do vodního recipientu (volné výusti):	0.000 tis. m3/rok		
Odpadní vody odvedené na ČOV:	7.727 tis. m3/rok		
Vypouštěné znečištění odpadních vod ze všech volných výustí celkem (přímo do volného recipientu) (t/rok):			
BSK5	- t/rok	CHSKcr	- t/rok
N celk	- t/rok	Fosfor celk	- t/rok
Kadmium	- t/rok	AOX	- t/rok
		NL	- t/rok
		RAS	- t/rok
		N NH4	- t/rok
		Rtuť	- t/rok
EKONOMICKÉ A TECHNICKÉ ÚDAJE			
Celkové náklady včetně prostředků na obnovu:	263.491 tis. Kč	Cena pro stočné bez DPH:	39.39 Kč/m3
Jednotkové náklady včetně prostředků na obnovu:	34.10 Kč/m3	Cena pro stočné s DPH:	43.33 Kč/m3
Poruchy na kanalizační síti (počet):	3		
ÚDAJE O JAKOSTI VYPOUŠTĚNÉ ODPADNÍ VODY Z VOLNÝCH VÝUSTÍ			
Lokalizace rozhodujícího majetku:			
Název příslušné obce:	Opava	Název rozhodující části obce:	Vlašovičky
Katastrální území:	Vlašovičky		
Počet volných výustí do vodního recipientu:	0		
Počet analyzovaných vzorků odpadní vody za rok ze všech volných výustí celkem:	0		
Počet vzorků nevyhovujících za rok (přesahujících hodnotu p minimálně v 1 ukazateli):	0		
Procento vzorků nevyhovujících za rok (přesahujících hodnotu p minimálně v 1 ukazateli):	0.00		
POVOLENÍ K PROVOZOVÁNÍ VYDANÉ NA PŘEDMĚTNÝ MAJETEK			
Vydané krajským úřadem	Číslo jednací	ze dne	
Moravskoslezský	69050/2020	8.7.2020	
POZNÁMKA			

VYBRANÉ ÚDAJE PROVOZNÍ EVIDENCE ZA ROK 2021
KANALIZAČNÍ STOKA: 8117-783609-00300535-3/1-45193665 - SS Opava Vlašovičky

Druh stavby: stoková síť

VYBRANÉ ÚDAJE PROVOZNÍ EVIDENCE ZA ROK 2021
KANALIZAČNÍ STOKA: 8117-793230-00300535-3/1-45193665 - SS Opava Zlatníky

Druh stavby: stoková síť

VLASTNÍK			
Název:	Statutární město Opava	Forma:	právnícká osoba
IČO, příp. datum narození:	00300535	Telefon:	553 756 111
Adresa:	Horní náměstí 382/69	E-mail:	posta@opava-city.cz
	74626 Opava	DPH:	plátce
PROVOZOVATEL			
Název:	SmVaK Ostrava a.s.	Forma:	právnícká osoba
IČO, příp. datum narození:	45193665	Telefon:	596697111
Adresa:	28.října 1235/169	E-mail:	smvak@smvak.cz
	70900 Ostrava-Mariánské Hory	DPH:	plátce
ZÁKLADNÍ ÚDAJE			
Identifikační čísla majetkové evidence (IČME) zahrnující provozovaný majetek (tj. funkční celek):			
Název rozhodujícího majetku:	SS Opava Zlatníky	8117-793230-00300535-3/2	
SS Opava Milostovice	8117-695149-00300535-3/2		
OBYVATELSTVO			
Počet osob s trvalým pobytem v odkanalizovaných obcích nebo jejich částech:			673
Počet osob připojených stokovou sítí k ČOV:			610
Počet osob připojených stokovou sítí na volné výusti:			0
NAPOJENÍ NA ČISTÍRNU ODPADNÍCH VOD			
IČME ČOV, na kterou je stoková síť napojena:	8117-793230-00300535-4/1	Název ČOV:	ČOV Zlatníky
IČ vypouštění odpadních vod z příslušné ČOV:	678358	Č.j.povolení k vypouštění OV:	MMOP 17947/2013
Platnost povolení k vypouštění OV do:	16.2.2020		
BILANČNÍ ÚDAJE			
Vypouštěné odp. vody fakturované do stokové sítě celkem:			
... celkem:	18.566 tis. m3/rok	... z toho domácnosti (splaškové):	18.390 tis. m3/rok
... z toho ostatní:	0.176 tis. m3/rok	... z toho srážková voda fakturovaná:	0.000 tis. m3/rok
Odpadní vody vypouštěné stokovou sítí přímo do vodního recipientu (volné výusti):			0.000 tis. m3/rok
Odpadní vody odvedené na ČOV:			18.566 tis. m3/rok
Vypouštěné znečištění odpadních vod ze všech volných výustí celkem (přímo do volného recipientu) (t/rok):			
BSK5	0.000 t/rok	CHSKcr	0.000 t/rok
N celk	0.000 t/rok	Fosfor celk	0.000 t/rok
Kadmium	0.000 t/rok	AOX	0.000 t/rok
NL	0.000 t/rok	N NH4	0.000 t/rok
RAS	0.000 t/rok	Rtuť	0.000 t/rok
EKONOMICKÉ A TECHNICKÉ ÚDAJE			
Celkové náklady včetně prostředků na obnovu:	291.115 tis. Kč	Cena pro stočné bez DPH:	39.39 Kč/m3
Jednotkové náklady včetně prostředků na obnovu:	15.68 Kč/m3	Cena pro stočné s DPH:	43.33 Kč/m3
Poruchy na kanalizační síti (počet):	0		
ÚDAJE O JAKOSTI VYPOUŠTĚNÉ ODPADNÍ VODY Z VOLNÝCH VÝUSTÍ			
Lokalizace rozhodujícího majetku:			
Název příslušné obce:	Opava	Název rozhodující části obce:	Zlatníky
Katastrální území:	Zlatníky u Opavy		
Počet volných výustí do vodního recipientu:			0
Počet analyzovaných vzorků odpadní vody za rok ze všech volných výustí celkem:			0
Počet vzorků nevyhovujících za rok (přesahujících hodnotu p minimálně v 1 ukazateli):			0
Procento vzorků nevyhovujících za rok (přesahujících hodnotu p minimálně v 1 ukazateli):			0.00
POVOLENÍ K PROVOZOVÁNÍ VYDANÉ NA PŘEDMĚTNÝ MAJETEK			
Vydané krajským úřadem	Číslo jednací	ze dne	
Moravskoslezský	MSK 177125/2018	21.1.2019	
POZNÁMKA			