

VÝKAZ DOSAVADNÍHO A NOVÉHO STAVU ÚDAJŮ KATASTRU NEMOVITOSTÍ

Dosavadní stav			Nový stav												
Označení pozemku parc. číslem	Výměra parcely		Označení pozemku parc. číslem	Výměra parcely		Druh pozemku	Typ stavby	Způsob využití	Zpř. určení výměr	Porovnání se stavem evidence právních vztahů					
	Způsob využití	ha		m ²	Způsob využití					ha	m ²	Díl přechází z pozemku označeného v katastru nemovitostí	dřívější poz. evidenci	Číslo listu vlastnictví	Výměra dílu
ha		m ²	ha	m ²		ha	m ²								
365/28										365/28		460			
365/29										365/29		460			
365/30										365/30		460			
365/31										365/31		460			
365/42										365/42		460			
365/43										365/43		1			
365/74										365/74		460			
365/75										365/75		460			

Oprávněný: dle listin

Druh věcného břemene: dle listin

Seznam souřadnic (S-JTSK)

Číslo bodu	Souřadnice pro zápis do KN		Kód kv.
	Y	X	
342-313	595584.13	1148315.60	3
952-4	595562.60	1148313.97	3
1	595567.96	1148317.44	3
2	595568.37	1148316.63	3
3	595564.48	1148315.81	3
4	595563.92	1148311.13	3
5	595562.86	1148310.71	3
6	595561.58	1148312.63	3
7	595564.06	1148316.60	3
8	595560.86	1148313.94	3
9	595559.96	1148319.86	3
10	595557.44	1148316.66	3
11	595764.98	1148587.47	3
12	595765.02	1148594.76	3
13	595769.18	1148594.74	3
14	595769.14	1148597.07	3
15	595768.95	1148585.87	3
16	595767.96	1148584.48	3
17	595753.49	1148573.36	3
18	595759.19	1148573.80	3
19	595740.04	1148556.70	3
20	595743.30	1148554.12	3
21	595680.79	1148480.97	7
22	595682.82	1148476.82	7
23	595678.12	1148477.57	7
24	595680.16	1148473.42	7
25	595673.34	1148471.61	3
26	595676.60	1148469.03	3
27	595654.24	1148446.98	3
28	595657.52	1148444.42	3
29	595645.21	1148435.48	3
30	595648.47	1148432.90	3
31	595635.51	1148423.32	3
32	595638.77	1148420.74	3
33	595619.07	1148401.88	3
34	595622.37	1148399.34	3
35	595584.49	1148357.58	3
36	595587.77	1148355.02	3
37	595567.24	1148335.71	3
38	595570.50	1148333.13	3
39	595542.46	1148297.84	3
40	595542.28	1148297.47	3
41	595538.12	1148298.06	3
42	595538.38	1148298.93	3
43	595542.15	1148296.98	3
44	595537.64	1148295.31	3
45	595536.13	1148285.89	3
46	595540.61	1148287.55	3
47	595535.74	1148283.38	7
48	595531.49	1148256.91	3

Seznam souřadnic (S-JTSK)

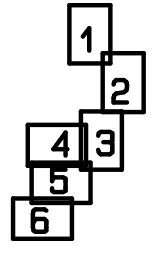
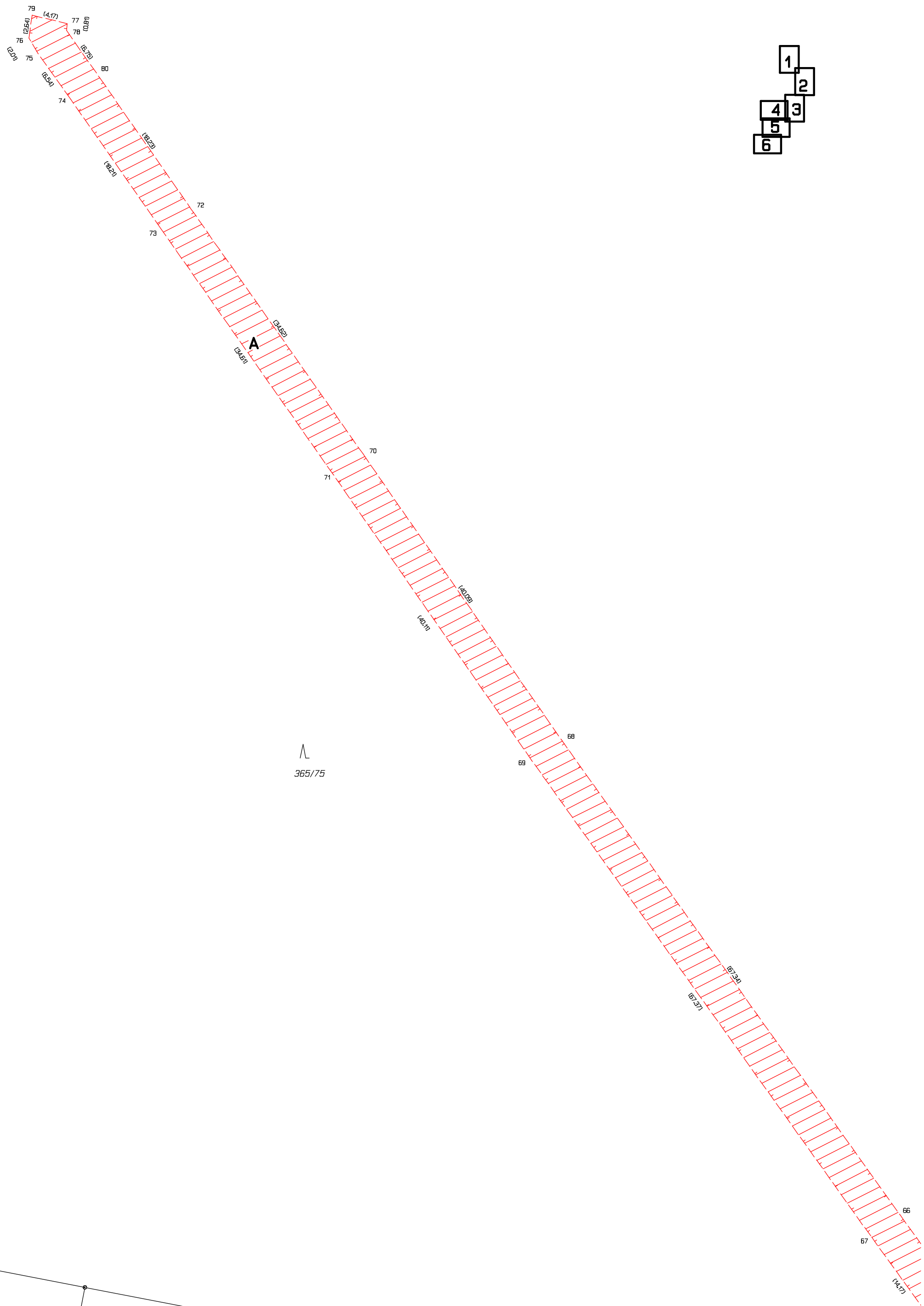
Číslo bodu	Souřadnice pro zápis do KN		Kód kv.
	Y	X	
49	595540.31	1148285.68	7
50	595535.59	1148256.23	3
51	595527.41	1148233.38	3
52	595531.51	1148232.70	3
53	595523.85	1148211.33	3
54	595527.95	1148210.59	3
55	595518.03	1148181.57	3
56	595522.11	1148180.81	3
57	595514.77	1148163.24	3
58	595518.87	1148162.54	3
59	595510.98	1148139.82	3
60	595515.08	1148139.14	3
61	595508.72	1148127.08	3
62	595508.93	1148125.34	3
63	595512.93	1148126.30	3
64	595514.88	1148116.89	3
65	595518.26	1148119.31	3
66	595523.18	1148105.41	3
67	595526.56	1148107.83	3
68	595562.26	1148050.57	3
69	595565.66	1148052.97	3
70	595585.12	1148017.64	3
71	595588.54	1148020.02	3
72	595605.01	1147989.30	3
73	595608.41	1147991.68	3
74	595618.82	1147976.74	3
75	595622.62	1147971.42	3
76	595623.63	1147969.68	3
77	595619.21	1147968.02	3
78	595619.31	1147968.82	3
79	595623.27	1147967.06	3
80	595615.42	1147974.34	3
81	595538.90	1148300.06	3
82	595742.14	1148353.31	3
83	595744.07	1148353.70	3
84	595744.75	1148351.70	3
85	595743.77	1148351.48	3
86	595740.69	1148353.01	3
87	595741.03	1148350.91	3
88	595706.25	1148348.83	3
89	595706.49	1148346.73	3
90	595699.60	1148348.10	3
91	595699.92	1148346.00	3
92	595699.33	1148345.88	3
93	595697.99	1148347.71	3
94	595697.59	1148347.16	3
95	595696.61	1148345.13	3
96	595698.78	1148344.74	3
97	595696.29	1148344.21	3
98	595693.56	1148336.75	3

Seznam souřadnic (S-JTSK)

Číslo bodu	Souřadnice pro zápis do KN		Kód kv.
	Y	X	
99	595695.46	1148335.80	3
100	595694.87	1148334.89	3
101	595694.07	1148334.69	3
102	595687.84	1148335.78	3
103	595688.22	1148333.70	3
104	595674.84	1148333.21	3
105	595675.22	1148331.13	3
106	595664.91	1148331.44	3
107	595665.27	1148329.36	3
108	595658.70	1148330.42	3
109	595659.08	1148328.34	3
110	595651.84	1148329.08	3
111	595652.20	1148327.00	3
112	595644.99	1148328.03	3
113	595645.35	1148325.95	3
114	595624.29	1148324.06	3
115	595624.57	1148321.96	3
116	595622.88	1148323.94	3
117	595622.87	1148321.82	3
118	595622.20	1148321.86	3
119	595621.57	1148322.27	3
120	595621.20	1148322.56	3
121	595619.46	1148328.23	3
122	595617.80	1148326.91	3
123	595617.74	1148330.16	3
124	595616.50	1148328.36	3
125	595617.29	1148330.55	3
126	595616.64	1148330.60	3
127	595612.13	1148329.36	3
128	595612.79	1148327.34	3
129	595604.71	1148326.48	3
130	595605.49	1148324.52	3
131	595575.98	1148314.54	3
132	595575.28	1148314.31	3
133	595576.72	1148312.54	3
134	595576.06	1148312.33	3
135	595572.73	1148313.07	3
136	595573.62	1148311.14	3
137	595618.86	1148328.91	3
138	595695.25	1148335.47	3
139	595691.17	1148334.20	3
140	595634.19	1148323.81	3

<p>GEOMETRICKÝ PLÁN pro</p> <p>vymezení rozsahu věcného břemene k části pozemku</p>	<p>Geometrický plán ověřil úředně oprávněný zeměměřický inženýr:</p> <p>Jméno, příjmení: Ing. Martin Šklíba</p>	<p>Stejnopis ověřil úředně oprávněný zeměměřický inženýr:</p> <p>Jméno, příjmení:</p>
	<p>Číslo položky seznamu úředně oprávněných zeměměřických inženýrů: 2785/2016</p>	<p>Číslo položky seznamu úředně oprávněných zeměměřických inženýrů:</p>
	<p>Dne: 25. listopadu 2022 Číslo: 3487/2022</p>	<p>Dne: Číslo:</p>
	<p>Náležitosti a přesnosti odpovídá právním předpisům.</p>	<p>Tento stejnopis odpovídá geometrickému plánu v elektronické podobě uloženému v dokumentaci katastrálního úřadu.</p>
<p>Vyhotovitel: ADITIS Rokytkova 2667/20 615 00 Brno IČO: 26290821 www.aditis.cz</p>	<p>Katastrální úřad souhlasí s očištěním parcel.</p>	<p>Ověření stejnopisu geometrického plánu v listinné podobě.</p>
<p>Číslo plánu: 979-7589/2022</p>		
<p>Okres: Brno-venkov</p>		
<p>Obec: Vranov</p>		
<p>Kat. území: Vranov u Brna</p>		
<p>Mapový list: Blansko 8-4/21,22,23, 8-3/44</p>		
<p>Dosavadním vlastníkům pozemků byla poskytnuta možnost seznámit se v terénu s průběhem navrhovaných nových hranic, které byly označeny předepsaným způsobem:</p>		

1



365/75

Q 365/12

Q 365/13

Q 365/16

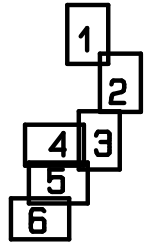
4

393/2

365/27

101/2

365/20



365/17

365/42

456

365/95

101/3

393/1

365/74

84

365/31

B

517

394/3

365/31

365/29

380

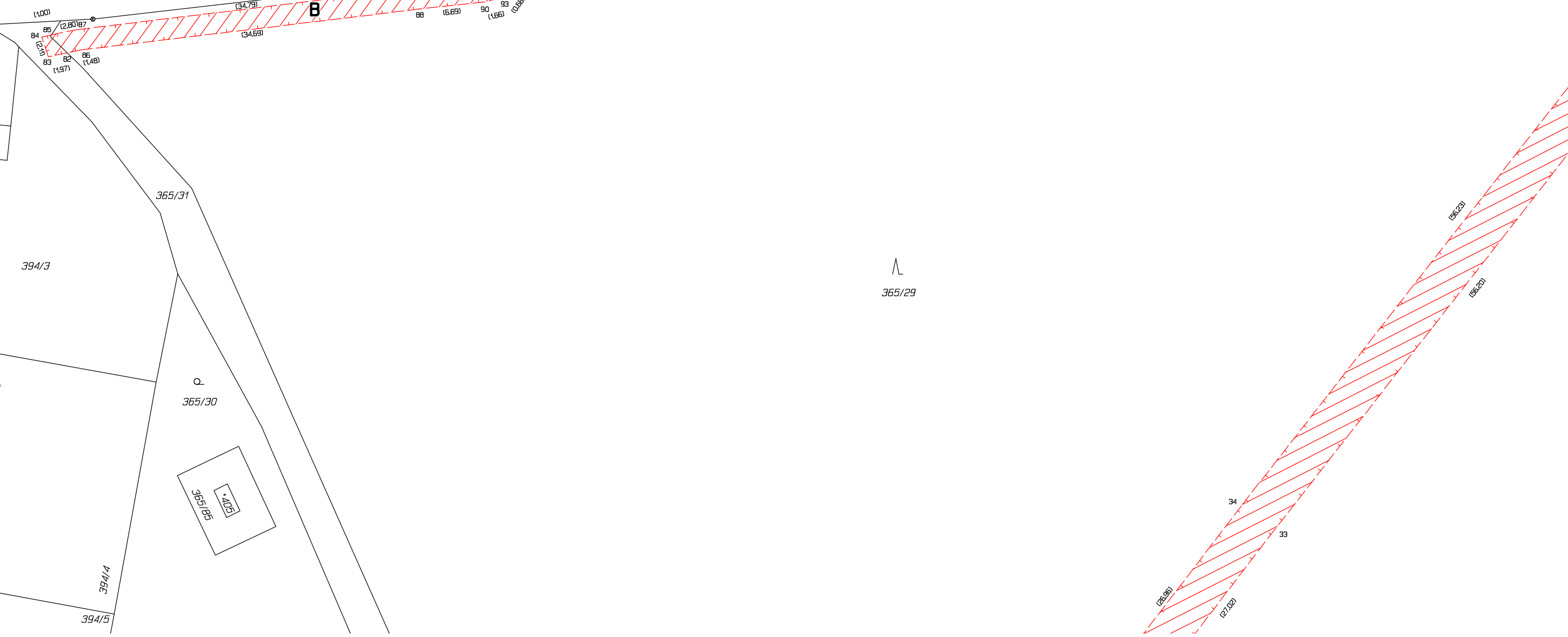
365/30

365/85

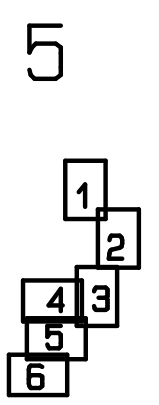
365/85

394/4

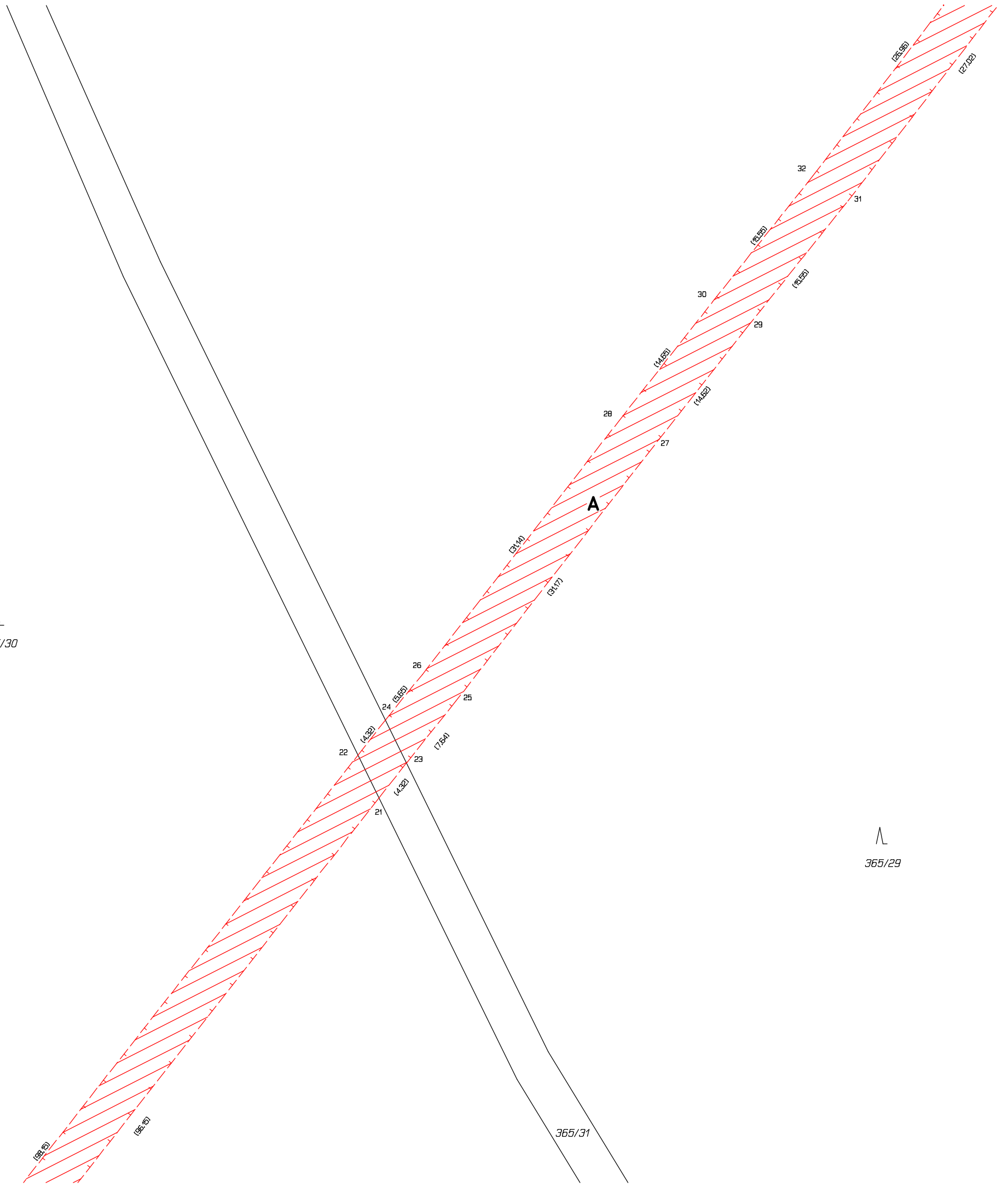
394/5



394/4
394/5



Q
365/30



λ
365/29

365/31

6

394/11

397

394/8

(20,15)

(20,15)

365/31

365/29

20

19

(20,20)

(21,10)

18

17

(10,20)

(12,0)

(1,7)

6

5

4

3

(7,57)

13

(4,16)

12

A

(10,20)

(10,20)

225

365/87

365/90

+
365/43

o
365/30

405/6

- 1
- 2
- 3
- 4
- 5
- 6