

DODATEK Č. 1 SMLOUVY O DÍLO

ev. číslo objednatele: 62-2-8760/2023

číslo zhotovitele:

uzavřený podle §§ 2586 a násl. zákona č. 89/2012 Sb., občanský zákoník, v platném znění (dále jen „občanský zákoník“), v návaznosti na čl. XII. odst. 5 smlouvy o dílo (dále jen „dodatek“) mezi následujícími smluvními stranami

Článek I.

Smluvní strany

Česká republika – Hasičský záchranný sbor Jihomoravského kraje

Sídlo: Zubatého 685/1, 614 00 Brno-sever
Kontaktní adresa: Zubatého 685/1, 614 00 Brno-sever
IČO: 70884099
DIČ: CZ70884099, není plátce DPH
Bankovní spojení: Česká národní banka, pobočka Brno
Číslo účtu: 10039881/0710
Zastoupená: plk. Ing. Jiřím Pelikánem, krajským ředitelem
Zástupce ve věcech technických:
Kontaktní osoba:
E-mail:
Tel. / mob:
(dále jen „objednatel“)

a

ContiTrade Services s.r.o.

Sídlo: Objízdná 1628, 765 02 Otrokovice
Kontaktní adresa: Objízdná 1628, 765 02 Otrokovice
IČO: 41193598
DIČ: CZ41193598
Její jménem jedná:
Bankovní spojení:
Číslo účtu:
Kontaktní osoba:
E-mail:
Telefon:

zapsaná v obchodním rejstříku vedeném Krajským soudem v Brně, oddíl C, vložka 61380 (dále jen „zhotovitel“)

Článek II.

Předmět dodatku

1. Obě smluvní strany se dohodly na úpravě Přílohy č. 2 smlouvy ev. č. kupujícího 62-2-8760/2023 ze dne 5. 5. 2023 (dále jen „smlouva“), a to v návaznosti na aktuální nedostupnost konkrétních pneumatik dodávaných na základě smlouvy a s ohledem na nutnost pořízení pneumatik na nové automobily, smlouvou neřešené. Tímto dodatkem dojde k rozšíření značek (výrobců) k typům pneumatik definovaným smlouvou.

2. Přílohou tohoto dodatku jsou dodatky Přílohy č. 2/1 a 2/2, které doplňují Přílohu č. 2 smlouvy. Tato doplnění Přílohy č. 2 smlouvy obsahují objednatelům definované doplňující typy pneumatik s konkretizací výrobců dostupných značek.
3. Ostatní ustanovení smlouvy zůstávají nezměněny.

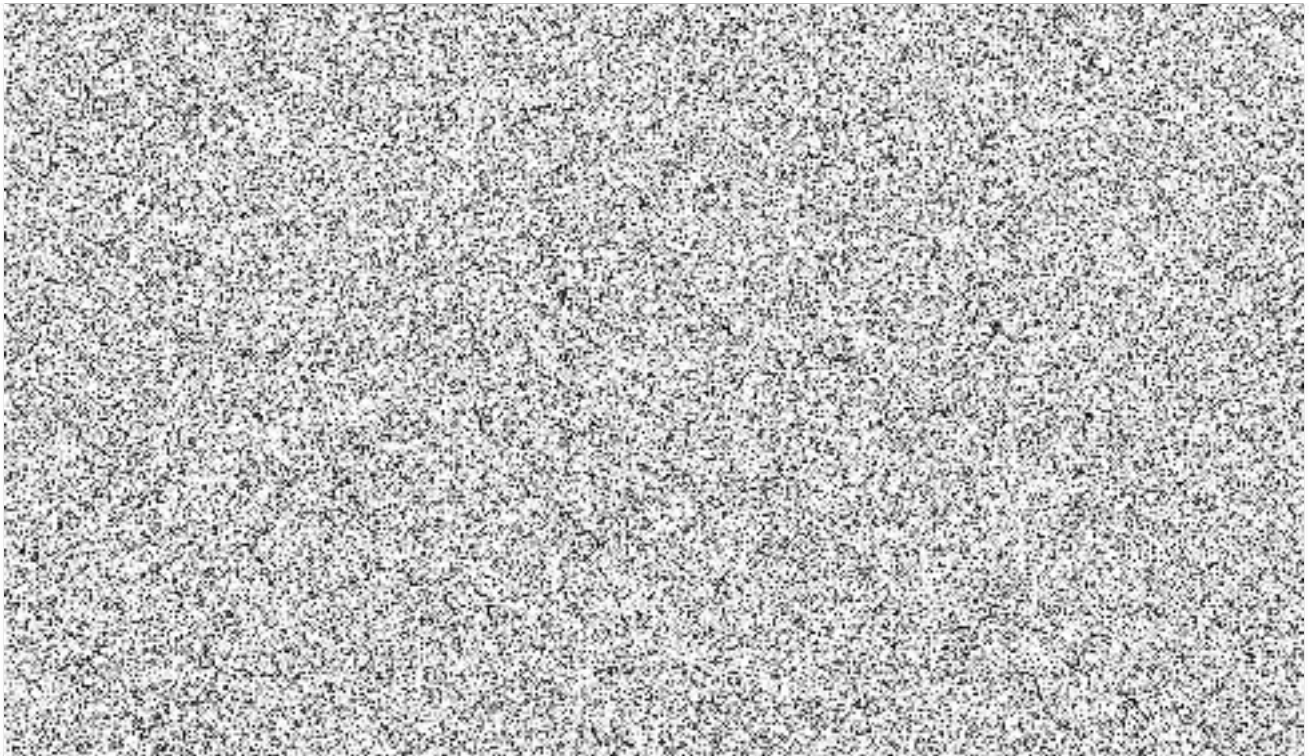
Článek III.
Závěrečná ustanovení

1. Tento dodatek nabývá platnosti dnem jeho uzavření a účinnosti dnem jeho uveřejnění dle zákona č. 340/2015 Sb., o zvláštních podmínkách účinnosti některých smluv, uveřejňování těchto smluv a o registru smluv (zákon o registru smluv), ve znění pozdějších předpisů avšak s výjimkou ujednání dle tohoto odstavce, který nabývá účinnosti dnem uzavření této smlouvy.
2. Tento dodatek je vyhotoven ve dvou (2) stejnopisech, z nichž každá strana obdrží po jednom vyhotovení.
3. Strany připojují po řádném přečtení obsahu smlouvy svoje podpisy na důkaz bezvýhradného souhlasu s jejím obsahem.
4. Nedílnou součástí tohoto dodatku jsou následující dokumenty:

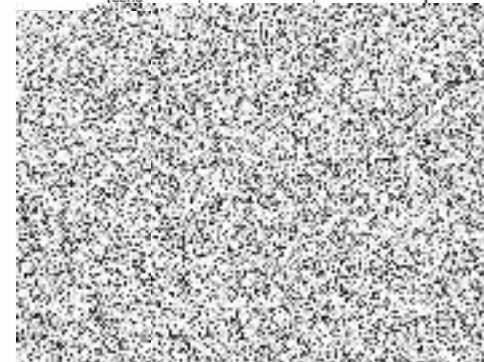
Příloha: Dodatky Přílohy č. 2/1 a 2/2 Seznam a cena pneu

- 4. 07. 2023
V Brně dne

- 3. 07. 2023
V Otrokovicích dne



nákladní pneumatiky umístěny na vodící, říditelné nápravě (vozidla nad 3,5 t)		Nabídka												
index		požadavky (mínimální požadované hodnoty)							výrobce	typ	index		cena za 1 ks bez DPH	cena za 1 ks s DPH
rozměr pneu	rychlostní	hmotnostní	M+S	3PMSF	zimní směs, lamelový dezén	valivý odpor	brzdy na mokru	hlučnost			rychlostní	hmotnostní		
305/70R22.5	L	152/148L(150/148M)	ne	ne	ne	C	B	70	Continental	305/70R22.5*L TL HSR1 152/148L(150/148M)	L	152/148L	12 408	15 014
												celková cena		



nákladní pneumatiky umístěny na záběrové nápravě (vozidla nad 3,5 t)										Nabídka					
index			požadavky (minimální požadované hodnoty)							výrobce	typ	index		cena za 1 ks bez DPH	cena za 1 ks s DPH
rozměr pneu	rychlostní	hmotnostní	M+S	3PMSF	zimní směs, lamelový dezén	valivý odpor	brzdy na mokru	hlučnost			rychlostní	hmotnostní			
305/70R22.5	M	150/148	ano	ano	ne	D	C	75	Continental	305/70R22.5 150/148M TL HDR LRH 16PR M+S 3PMSF	M	150/148	12 408	15 014	
												celková cena			

