

PRODÁVAJÍCÍ:  
SINGING ROCK s.r.o.  
Poniklá 317, 514 01 Poniklá  
Česká republika

ODBĚRATEL: 1000730

Platnost do: 30.06.2023  
Vaše poptávka:

Zpracoval / datum:  
E-mail / tel.:  
007



Hasičský záchranný sbor  
Jihočeského kraje IČO:70882835  
Pražská 52b  
České Budějovice  
370 04  
Česká republika

Kontaktní osoba:

Forma úhrady: Převodem  
Platební podmínka: Splatnost 30 dní, netto  
Dodací podmínka: DAP, České Budějovice  
Dodací lhůta:

POLOŽKA	MATERIÁL	POPIS MATERIÁLU	MJ	MNOŽSTVÍ	CENA / MJ	CENA CELKEM
10	RK900PP00	ATIKA chránička lan	KS	2 KS		
20	K9000BB03	PORTER - plastová karabina	KS	15 KS		
30	RK804BX0R	LIFT pravý	KS	7 KS		
40	K4241ZO07	Oválná karabina ocel. TRIPLELOCK	KS	60 KS		
50	K0122EE07	OXY Triple lock	KS	100 KS		
60	K3536PP00	spojka velká s dvojitým zámkem	KS	2 KS		
70	W4410W085	Reactor 140 "I" 85 cm	KS	3 KS		
80	C0006BH08	Rukavice GRIPPY vel.8	KS	15 KS		
90	C0006BH09	Rukavice GRIPPY vel.9	KS	15 KS		
100	C0006BH10	Rukavice GRIPPY vel.10	KS	10 KS		
110	W0079DR03	EXPERT 3D speed M/L	KS	6 KS		
120	W0079DR05	EXPERT 3D speed XL	KS	12 KS		
130	L0450RR03	Static R44 11 červená 30m	KS	16 KS		
140	L0450RR06	Static R44 11 červená 60m	KS	7 KS		
150	L0451RR10	Static R44 11 červená 100m cívka	KS	3 KS		
160	W2000X120	Smyčka EYE SLING 30kN 120 cm	KS	120 KS		
170	RK850X100	STEEL LANYARD "I" 100cm	KS	20 KS		
180	W4420W085	Reactor 140 "Y" 85 cm	KS	2 KS		
190	S9000YY50	GEAR BAG 50 l žlutý	KS	6 KS		
200	C0001YY00	Carry bag	KS	10 KS		
210	W1025BX00	FOOTER II COMPLETE	KS	15 KS		
220	X0004GB00	RS Horký nůž HSG-0-230V	KS	1 KS		
230	W1026BB00	URNA - nožní vak	KS	6 KS		
240	XZ209XX00	RIG slaňovací brzda	KS	4 KS		
250	XZ331XX00	RESCUE kladka	KS	4 KS		
260	XZ116XX00	Nuž Spatha L 120 mm	KS	14 KS		
270	XZ335XX80	Petzl Absorbica-Y MGO 80 cm tlumič pádu	KS	2 KS		
280	XZ097L44R	Petzl Progress adjust lanyard Y	KS	10 KS		
290	XZ269XX00	Karabina VERTIGO	KS	20 KS		
300	XZ331XX00	Roller Coaster	KS	4 KS		
310	XZ331XX00	Thales	KS	7 KS		
320	W1054BR00	Smyčka na nářadí MAX	KS	35 KS		
330	XZ066XX00	pracovní čelovka Petzl PIXA 3	KS	27 KS		
340	GH007XY000	lezecká helma THE PEAK LT	KS	2 KS		
350	GC007YBNM0	mačky BD Neve Pro	KS	1 KS		
360	RK004YX00A	cepín BD Swift	KS	2 KS		

List č. 1 z 2

Celkem bez DPH:	364.298,00 CZK
DPH:	76.502,58 CZK
Zaokrouhlení:	0,00 CZK
<b>CENA CELKEM:</b>	<b>440.800,58 CZK</b>

Pokud se rozhodnete využít naši nabídku, prosím uveďte její číslo ve Vaší objednávce. Odpověď dle § 1740 odst. 3 z.č. 89/2012 Sb., s dodatkem nebo odchylkou, není přijetím nabídky, ani když podstatně nemění podmínky nabídky. Věříme, že naše nabídka splní Vaše požadavky a těšíme se na další spolupráci s Vámi. Podáním objednávky stvrzujete svůj souhlas se Všeobecnými obchodními a dodacími podmínkami prodávajícího, jejichž úplné aktuální znění je Vám k dispozici na <http://www.singingrock.cz/obchodnipodminky>. Jiné obchodní podmínky nejsou akceptovány.

S pozdravem

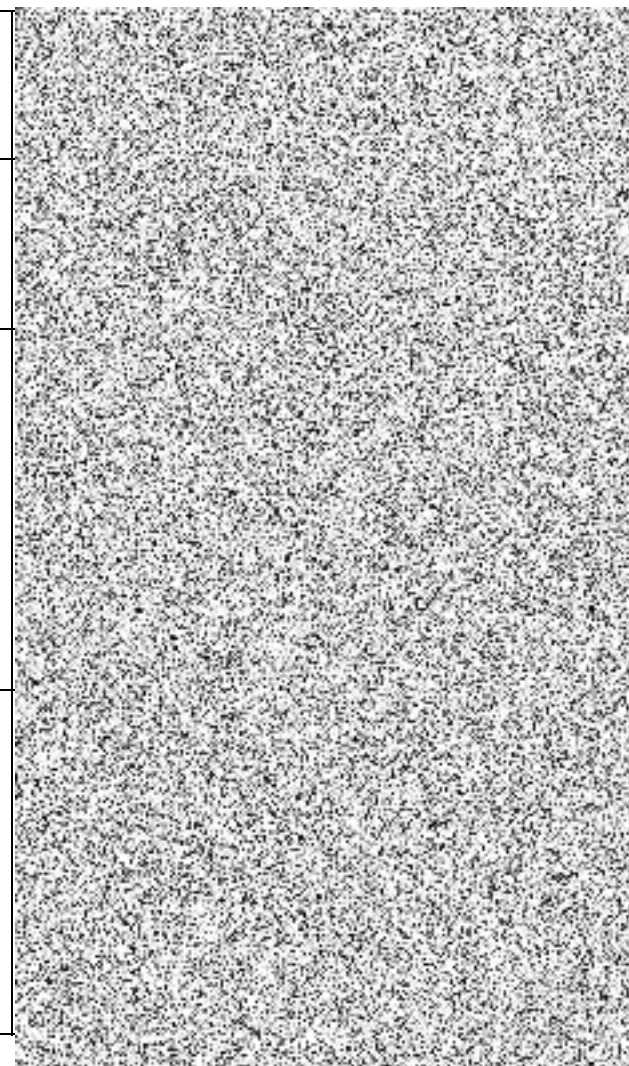
Zpracoval / datum:



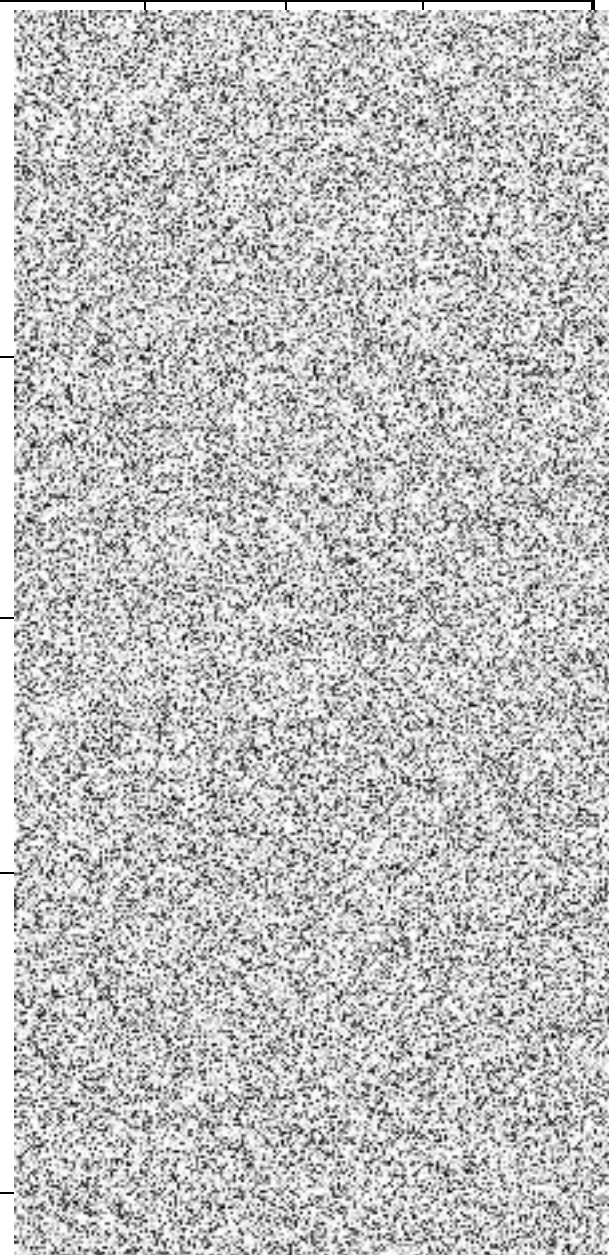
26.05.2023

Seznam lezeckého materiálu	Popis	Počet (ks)	Jednotková cena bez DPH	Cena celkem bez DPH	Cena celkem s DPH	Výrobce + obchodní název
Hranová ocelová chránička lan	nerezová chránička lan na atiky budov, hmotnost cca 1400-1500g , na spodní straně chráničky lana je pryžová vrstva, která eliminuje nežádoucí pohyby. (Tyto parametry splňuje např. chránička lana ATIKA SingingRock) Zadavatel umožňuje použití jiného technicky a kvalitativně obdobného výrobku stejných nebo lepších parametrů. Pokud dodavatel nabídne jiný výrobek, předloží v nabídce technický list s kompletní technickou specifikací, ze kterého bude patrné splnění požadavků zadavatele.	2				
Plastová karabina	plastová karabina pro nošení šroubů, skob a náradí, světlost 23mm, nosnost 5 kg, váha cca 30g (Tyto parametry splňuje např. karabina PORTER SingingRock) Zadavatel umožňuje použití jiného technicky a kvalitativně obdobného výrobku stejných nebo lepších parametrů. Pokud dodavatel nabídne jiný výrobek, předloží v nabídce technický list s kompletní technickou specifikací, ze kterého bude patrné splnění požadavků zadavatele.	15				
Ruční blokant	ruční blokant pro bezpečný a pohodlný výstup po laně, pro použití s lany o průměru 8 - 13 mm: hmotnost cca 190 g, duralové tělo, blokant -nerezová ocel, rukojeť -plast, dle normy EN 12841 typ B -se statickým lanem Ø 10 - 13 mm dle normy EN 567 s lanem Ø 8 - 13 mm. (Tyto parametry splňuje např. ruční blokant LIFT SingingRock) Zadavatel umožňuje použití jiného technicky a kvalitativně obdobného výrobku stejných nebo lepších parametrů. Pokud dodavatel nabídne jiný výrobek, předloží v nabídce technický list s kompletní technickou specifikací prokazující splnění požadovaných norem, ze kterého bude patrné splnění požadavků zadavatele.	7				
Oválná karabina ocelová	triple lock pojistka/Keylock/světlost 18 mm/pevnost v podélné ose 30 kN/pevnost napříč 9kN/pevnost s otevřeným zámkem 8 kN CE 1019, EN 362 (Tyto parametry splňuje např. karabina OVÁL KARABINA OCEL / TRIPLE LOCK   SingingRock.cz) Zadavatel umožňuje použití jiného technicky a kvalitativně obdobného výrobku stejných nebo lepších parametrů. Pokud dodavatel nabídne jiný výrobek, předloží v nabídce technický list s kompletní technickou specifikací prokazující splnění požadovaných norem a certifikace, ze kterého bude patrné splnění požadavků zadavatele.	60				
Oválná duralová karabina	triple lock pojistka/Keylock/světlost 21 mm/pevnost v podélné ose 26 kN/pevnost napříč 8 kN/pevnost s otevřeným zámkem 7 kN - EN 362, EN 12275, CE 1019 (Tyto parametry splňuje např. ruční blokant OXY /triple lock SingingRock) Zadavatel umožňuje použití jiného technicky a kvalitativně obdobného výrobku stejných nebo lepších parametrů. Pokud dodavatel nabídne jiný výrobek, předloží v nabídce technický list s kompletní technickou specifikací prokazující splnění požadovaných norem a certifikace, ze kterého bude patrné splnění požadavků zadavatele.	100				

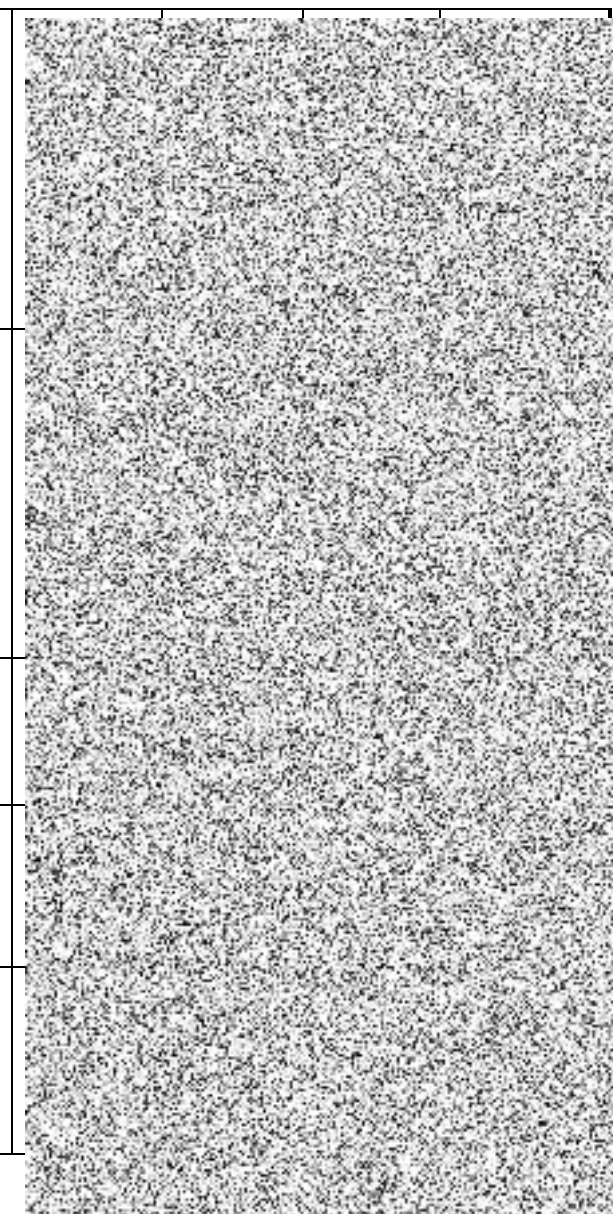
Spojka velká s dvojitým zámkem	velká duralová spojka s dvojitou automatickou dlaňovou pojistkou / světlost 60 mm/28 kN 450 g (Tyto parametry splňuje např. spojka velká SingingRock) Zadavatel umožňuje použití jiného technicky a kvalitativně obdobného výrobku stejných nebo lepších parametrů. Pokud dodavatel nabídne jiný výrobek, předloží v nabídce technický list s kompletní technickou specifikací, ze kterého bude patrné splnění požadavků zadavatele.	2
Tlumič pádu párací s lanovými lanyardy I	pracovní zatížení max 140 kg CE 1019, EN 355, Reactor 140 "I" 85 cm (Tyto parametry splňuje např. tlumič pádu REACTOR 140 ROPE SingingRock) Zadavatel umožňuje použití jiného technicky a kvalitativně obdobného výrobku stejných nebo lepších parametrů. Pokud dodavatel nabídne jiný výrobek, předloží v nabídce technický list s kompletní technickou specifikací prokazující splnění požadovaných norem a certifikace, ze kterého bude patrné splnění požadavků zadavatele.	3
Prstové rukavice kožené velikost 8	Rukavice s uzavřenými prsty kvalitní kůže •šité kevlarovou nití • zesílené v oblasti dlaně •standardně vybaveny poutkem pro snadné navlékání •zavírání pomocí suchého zipu •vhodné pro všechny pracovní či záchranné aktivity •vysoká odolnost proti oděru a vnějším vlivům (Tyto parametry splňují např. rukavice GRIPPY SingingRock). Zadavatel umožňuje použití jiného technicky a kvalitativně obdobného výrobku stejných nebo lepších parametrů. Pokud dodavatel nabídne jiný výrobek, předloží v nabídce technický list s kompletní technickou specifikací, ze kterého bude patrné splnění požadavků zadavatele.	15 •výrobny z
Prstové rukavice kožené velikost 9	Rukavice s uzavřenými prsty kvalitní kůže •šité kevlarovou nití • zesílené v oblasti dlaně •standardně vybaveny poutkem pro snadné navlékání •zavírání pomocí suchého zipu •vhodné pro všechny pracovní či záchranné aktivity •vysoká odolnost proti oděru a vnějším vlivům (Tyto parametry splňují např. rukavice GRIPPY SingingRock). Zadavatel umožňuje použití jiného technicky a kvalitativně obdobného výrobku stejných nebo lepších parametrů. Pokud dodavatel nabídne jiný výrobek, předloží v nabídce technický list s kompletní technickou specifikací, ze kterého bude patrné splnění požadavků zadavatele.	15 •výrobny z



<p>Prstové rukavice kožené velikost 10</p>	<p>Rukavice s uzavřenými prsty kvalitní kůže</p> <ul style="list-style-type: none"> <li>•šité kevlarovou nití</li> <li>• zesílené v oblasti dlaně</li> <li>•standardně vybaveny poutkem pro snadné navlékání</li> <li>•zavírání pomocí suchého zipu</li> <li>•vhodné pro všechny pracovní či záchranné aktivity</li> <li>•vysoká odolnost proti oděru a vnějším vlivům</li> </ul> <p>(Tyto parametry splňují např. rukavice GRIPPY SingingRock). Zadavatel umožňuje použití jiného technicky a kvalitativně obdobného výrobku stejných nebo lepších parametrů. Pokud dodavatel nabídne jiný výrobek, předloží v nabídce technický list s kompletní technickou specifikací, ze kterého bude patrné splnění požadavků zadavatele.</p>	<p>•výrobeny z</p> <p>10</p>
<p>Polohovací celotělový postroj pro lanový přístup velikost M/L</p>	<p>Postroj s nezávisle nastavitelnými popruhy pro lanový přístup s širokým polstrovaným bederním pásem, nohavičkami a ramenními popruhy. Splňuje normy a má certifikace EN 358, EN361, EN 813, EN1497, CE1019 Má odnímatelná ramena /speed spony/</p> <p>(Tyto parametry splňuje např. postroj EXPERT 3D speed SingingRock.cz) Zadavatel umožňuje použití jiného technicky a kvalitativně obdobného výrobku stejných nebo lepších parametrů. Pokud dodavatel nabídne jiný výrobek, předloží v nabídce technický list s kompletní technickou specifikací prokazující splnění požadovaných norem a certifikace, ze kterého bude patrné splnění požadavků zadavatele.</p>	<p>6</p>
<p>Polohovací celotělový postroj pro lanový přístup velikost XL</p>	<p>Postroj s nezávisle nastavitelnými popruhy pro lanový přístup s širokým polstrovaným bederním pásem, nohavičkami a ramenními popruhy. Splňuje normy a má certifikace EN 358, EN361, EN 813, EN1497, CE1019 Má odnímatelná ramena /speed spony/</p> <p>(Tyto parametry splňuje např. postroj EXPERT 3D speed SingingRock.cz) Zadavatel umožňuje použití jiného technicky a kvalitativně obdobného výrobku stejných nebo lepších parametrů. Pokud dodavatel nabídne jiný výrobek, předloží v nabídce technický list s kompletní technickou specifikací prokazující splnění požadovaných norem a certifikace, ze kterého bude patrné splnění požadavků zadavatele.</p>	<p>12</p>
<p>Statické lano typu A určené pro lanový přístup, polohování, záchranu, nebo manipulaci s předměty statické lano červené 30m</p>	<p>hmotnost 77g/m tahu 34.9 kN (pevnost v uzlu 22,3 kN, pevnost šitého oka 28,5 kN průměr 11,0 mm statický průtah 3,2% 1891, CE 1019</p> <p>(Tyto parametry splňuje např. lano STATIC R44 11.0 SingingRock.cz) Zadavatel umožňuje použití jiného technicky a kvalitativně obdobného výrobku stejných nebo lepších parametrů. Pokud dodavatel nabídne jiný výrobek, předloží v nabídce technický list s kompletní technickou specifikací prokazující splnění požadovaných norem a certifikace, ze kterého bude patrné splnění požadavků zadavatele.</p>	<p>pevnost v počet pádů 20 Splňuje EN</p> <p>16</p>

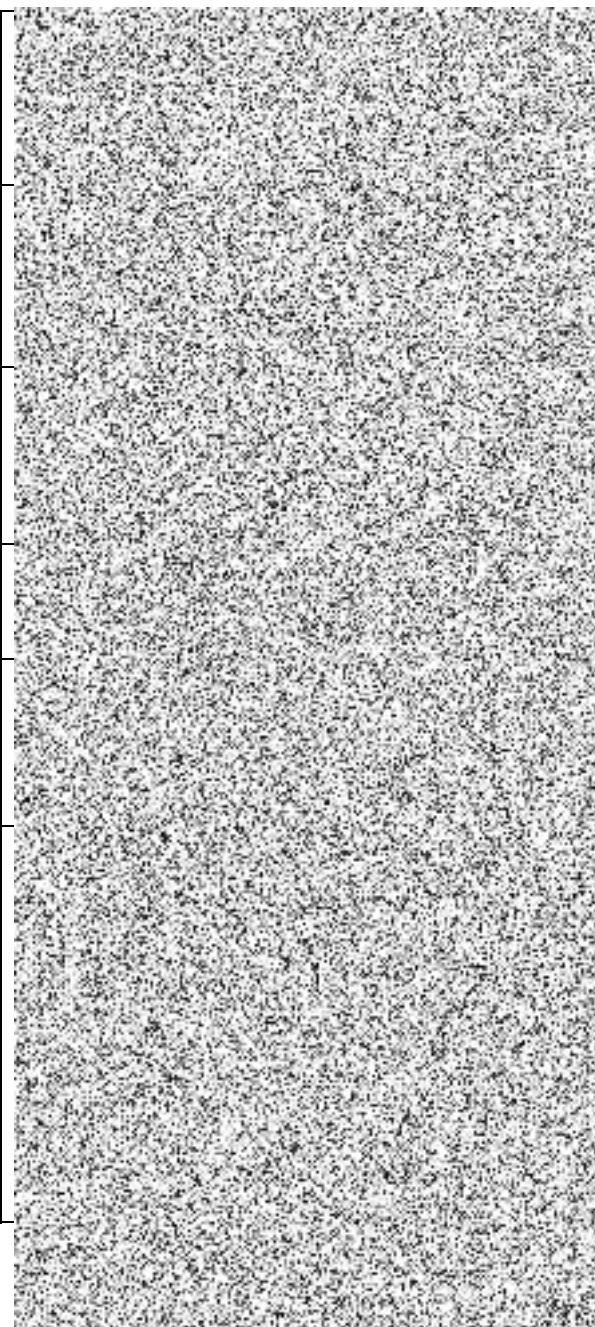


<p>Statické lano typu A určené pro lanový přístup, polohování, záchranu, nebo manipulaci s předměty statické lano červené 60m</p>	<p>hmotnost 77g/m tahu 34.9 kN (pevnost v uzlu 22,3 kN, pevnost šitého oka 28,5 kN průměr 11,0 mm statický průtah 3,2% 1891, CE 1019 např. lano STATIC R44 11.0 SingingRock.cz) Zadavatel umožňuje použití jiného technicky a kvalitativně obdobného výrobku stejných nebo lepších parametrů. Pokud dodavatel nabídne jiný výrobek, předloží v nabídce technický list s kompletní technickou specifikací prokazující splnění požadovaných norem a certifikace, ze kterého bude patrné splnění požadavků zadavatele.</p>	<p>pevnost v počet pádů 20 Splňuje EN 7</p>
<p>Statické lano typu A určené pro lanový přístup, polohování, záchranu, nebo manipulaci s předměty statická červená 100m cívka</p>	<p>hmotnost 77g/m tahu 34.9 kN (pevnost v uzlu 22,3 kN, pevnost šitého oka 28,5 kN průměr 11,0 mm statický průtah 3,2% 1891, CE 1019 např. lano STATIC R44 11.0 SingingRock.cz) Zadavatel umožňuje použití jiného technicky a kvalitativně obdobného výrobku stejných nebo lepších parametrů. Pokud dodavatel nabídne jiný výrobek, předloží v nabídce technický list s kompletní technickou specifikací prokazující splnění požadovaných norem a certifikace, ze kterého bude patrné splnění požadavků zadavatele.</p>	<p>pevnost v počet pádů 20 Splňuje EN 3</p>
<p>Dvojitá šitá pevnostní smyčka s indikátorem opotřebení</p>	<p>materiál PA, pevnost- 30kN , délka 120 cm , šířka 20 mm parametry splňuje např. smyčka EYE SLING SingingRock). Zadavatel umožňuje použití jiného technicky a kvalitativně obdobného výrobku stejných nebo lepších parametrů. Pokud dodavatel nabídne jiný výrobek, předloží v nabídce technický list s kompletní technickou specifikací, ze kterého bude patrné splnění požadavků zadavatele.</p>	<p>(Tyto parametry splňuje) 120</p>
<p>Ocelový spojovací-kotvicí prostředek</p>	<p>oba konce zakončeny pevným okem, pevnost 15 kN délka "I" 100cm parametry splňuje např. kotvicí prostředek STEEL LANYARD "I" SingingRock). Zadavatel umožňuje použití jiného technicky a kvalitativně obdobného výrobku stejných nebo lepších parametrů. Pokud dodavatel nabídne jiný výrobek, předloží v nabídce technický list s kompletní technickou specifikací, ze kterého bude patrné splnění požadavků zadavatele.</p>	<p>(Tyto parametry splňuje) 20</p>
<p>Párací tlumič pádu s dvěma rameni "Y" 85 cm</p>	<p>tlumič navrhnutý tak, aby bezpečně zachytil osobu o hmotnosti 140 kg (včetně vybavení) , maximální aktivní délka páráni je 175 cm splňuje např. tlumič pádu REACTOR 140 ROPE SingingRock). Zadavatel umožňuje použití jiného technicky a kvalitativně obdobného výrobku stejných nebo lepších parametrů. Pokud dodavatel nabídne jiný výrobek, předloží v nabídce technický list s kompletní technickou specifikací, ze kterého bude patrné splnění požadavků zadavatele.</p>	<p>(Tyto parametry splňuje) 2</p>

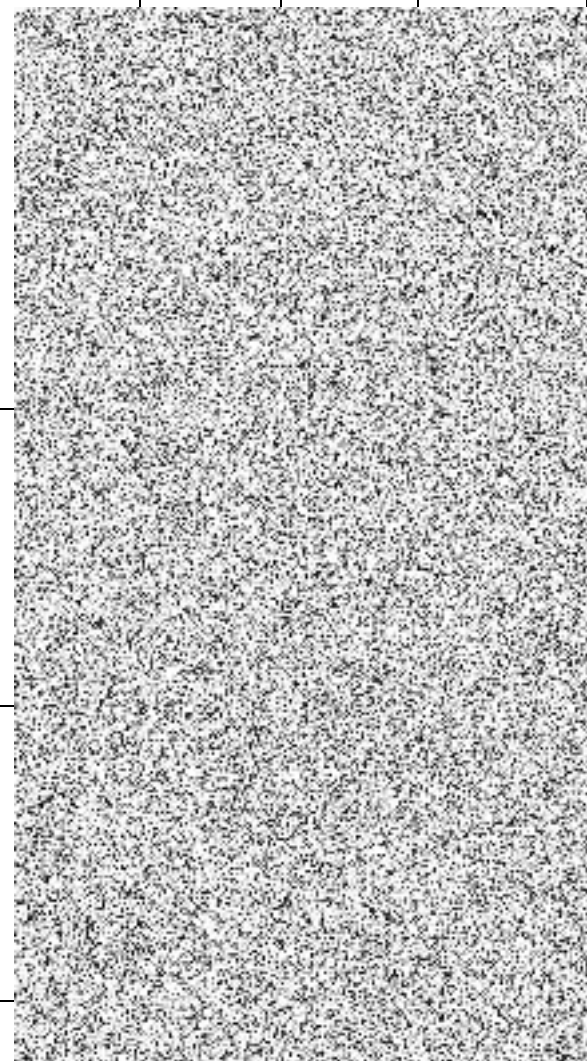


Transportní vak pro práci ve výškách a nad volnou hloubkou a speleologii	Objem 50 l, barva žlutý, voděodolný, materiál PVC (Tyto parametry splňuje např. transportní vak GEAR BAG SingingRock). Zadavatel umožňuje použití jiného technicky a kvalitativně obdobného výrobku stejných nebo lepších parametrů. Pokud dodavatel nabídne jiný výrobek, předloží v nabídce technický list s kompletní technickou specifikací, ze kterého bude patrné splnění požadavků zadavatele.	6
Vak pro uskladnění lana a lezeckého materiálu	odolný, omyvatelný, nepromokavý materiál- PVC váha cca 900 g, nosnost 28 kg, objem cca 25 +15 l, barva černá (Tyto parametry splňuje např. vak CARRY BAG SingingRock). Zadavatel umožňuje použití jiného technicky a kvalitativně obdobného výrobku stejných nebo lepších parametrů. Pokud dodavatel nabídne jiný výrobek, předloží v nabídce technický list s kompletní technickou specifikací, ze kterého bude patrné splnění požadavků zadavatele.	10
Stoupací popruh s mailonou	Nastavitelný, hmotnost cca 150 g, nosnost cca 150 kg, barva -černá, délka 40-140 cm, materiál-polyamid (Tyto parametry splňuje např. popruh FOOTER II COMPLETE SingingRock). Zadavatel umožňuje použití jiného technicky a kvalitativně obdobného výrobku stejných nebo lepších parametrů. Pokud dodavatel nabídne jiný výrobek, předloží v nabídce technický list s kompletní technickou specifikací, ze kterého bude patrné splnění požadavků zadavatele.	15
RS Horký nůž	Přístroj pro bezpečné a rychlé řezání lan HSG-0-230V (Tyto parametry splňuje např. nůž HORKÝ NŮŽ SingingRock). Zadavatel umožňuje použití jiného technicky a kvalitativně obdobného výrobku stejných nebo lepších parametrů. Pokud dodavatel nabídne jiný výrobek, předloží v nabídce technický list s kompletní technickou specifikací, ze kterého bude patrné splnění požadavků zadavatele.	1
Nožní vak	nožní vak na lano, boční kapsa na materiál, zadržovací, cca 240 g, objem 11 litrů, barva -černá, určený pro slaňování v extrémních terénech. (Tyto parametry splňuje např. vak URNA SingingRock). Zadavatel umožňuje použití jiného technicky a kvalitativně obdobného výrobku stejných nebo lepších parametrů. Pokud dodavatel nabídne jiný výrobek, předloží v nabídce technický list s kompletní technickou specifikací, ze kterého bude patrné splnění požadavků zadavatele.	6
Kompaktní samoblokovácí slaňovací brzda	Systém AUTO-LOCK CE EN 12841 type C EN 341: type 2 class A CE EN 15151- 1 NFPA 1983 Technical use EAC pro lana 10 až 11,5 mm slanění s těžkým břemenem až do 200 kg (Tyto parametry splňuje např. brzda Petzl Rig   VERTONE) Zadavatel umožňuje použití jiného technicky a kvalitativně obdobného výrobku stejných nebo lepších parametrů. Pokud dodavatel nabídne jiný výrobek, předloží v nabídce technický list s kompletní technickou specifikací prokazující splnění požadovaných norem a certifikace, ze kterého bude patrné splnění požadavků zadavatele.	4

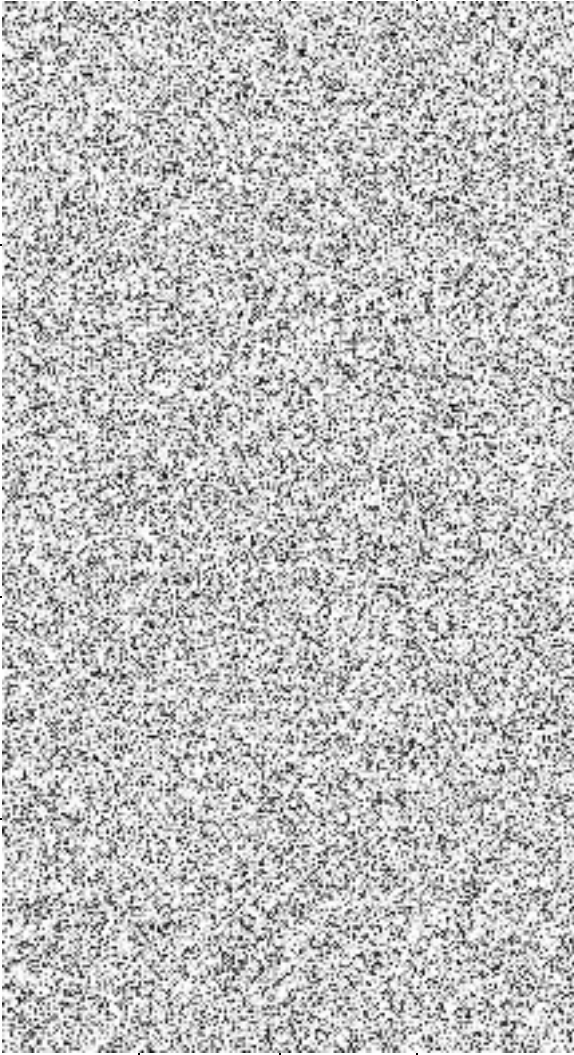
Hmotnost 400 g



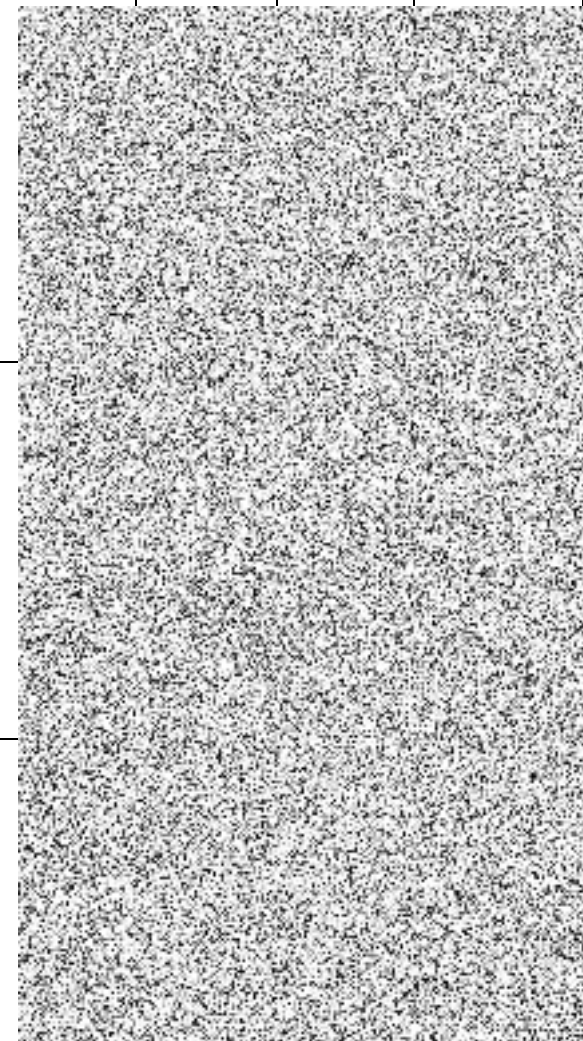
<p>RESCUE kladka</p>	<p>kladka s vysokou účinností a pevností ,určená pro profesionální záchranáře barva červená certifikace CE EN 12278, UIAA, NFPA 1983 General use kotouče 38 mm pracovní zatížení 36kN kuličkové 13mm <i>(Tyto parametry splňuje např. kladka Petzl Rescue   VERTONE) Zadavatel umožňuje použití jiného technicky a kvalitativně obdobného výrobku stejných nebo lepších parametrů. Pokud dodavatel nabídne jiný výrobek, předloží v nabídce technický list s kompletní technickou specifikací prokazující splnění požadovaných norem a certifikace, ze kterého bude patrné splnění požadavků zadavatele.</i></p>	<p>hmotnost 185g průměr účinnost 95% ložisko průměr lana max. průměr lana min. 7mm</p>	<p>4</p>	
<p>Nůž horolezecký</p>	<p>Kombinovaná čepel, hladká a zubatá, snadno řeže lana a smyčky Otvor pro připevnění nože k úvazku nosičem materiálu CARITOOl nebo karabinou Zářez v čepeli pro otevření nože holýma rukama Texturované plastové kolo pro otevření čepelce při nošení rukavic Pojistka proti zavření v otevřené poloze Čepel z nerezové oceli <i>(Tyto parametry splňuje např. nůž Petzl Spatha   VERTONE). Zadavatel umožňuje použití jiného technicky a kvalitativně obdobného výrobku stejných nebo lepších parametrů. Pokud dodavatel nabídne jiný výrobek, předloží v nabídce technický list s kompletní technickou specifikací, ze kterého bude patrné splnění požadavků zadavatele.</i></p>		<p>14</p>	
<p>Dvojitý spojovací prostředek s integrovaným tlumičem pádu a karabinami MGO</p>	<p>určený pro pohyb po vertikálních konstrukcích nebo podél vodorovného zajišťovacího vedení (textilním nebo ocelovým laně) s postupovými kotvicími body. -Y MGO 80 cm tlumič pádu velikost 80cm hmotnost 1850g certifikace CE EN 355, ANSI Z359.13 12 feet, ANSI 359.12, EAC <i>(Tyto parametry splňuje např. spojka s tlumičem pádu Petzl Absorbica-Y MGO EU   VERTON) Zadavatel umožňuje použití jiného technicky a kvalitativně obdobného výrobku stejných nebo lepších parametrů. Pokud dodavatel nabídne jiný výrobek, předloží v nabídce technický list s kompletní technickou specifikací prokazující splnění požadovaných norem a certifikace, ze kterého bude patrné splnění požadavků zadavatele.</i></p>	<p>délka 80cm</p>	<p>2</p>	

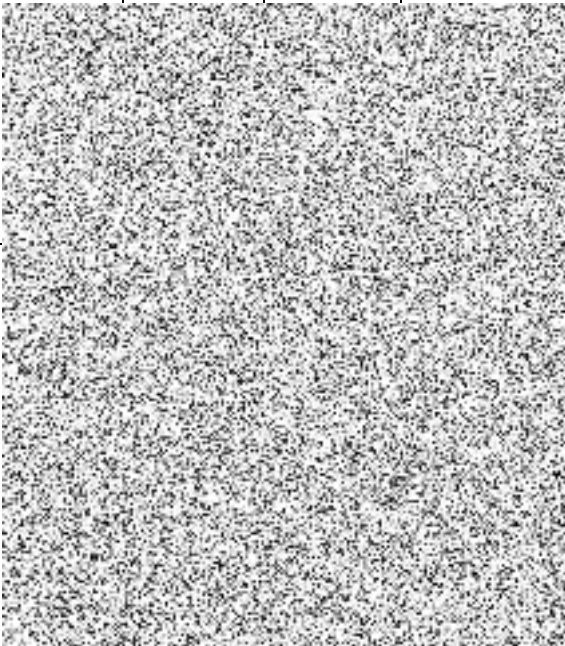
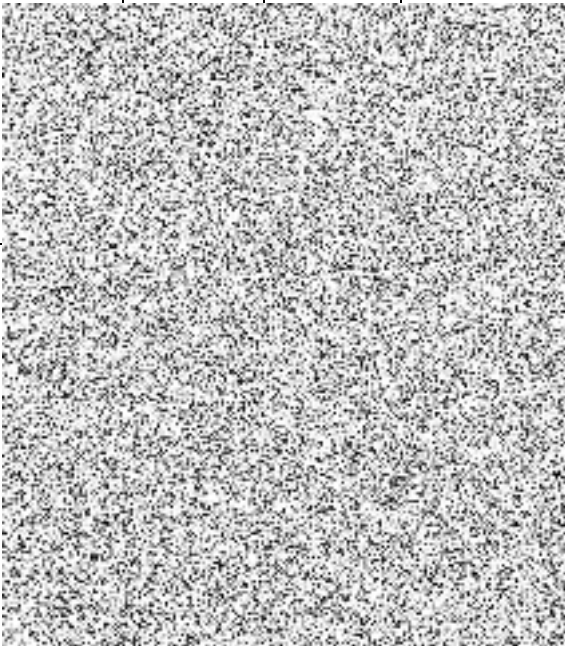




<p>Dvojitý nastavitelný spojovací prostředek lanyard Y</p>	<p>dvojitý nastavitelný postupový spojovací prostředek, který umožňuje nepřetržité připojení pro všechny typy postupu (lanový výstup, pohyb podél zajišťovacího vedení...)  hmotnost 230g  délka 95cm  certifikace CE EN 358, EAC  (Tyto parametry splňuje např. spojka Petzl Progress Adjust-Y   VERTONE) Zadavatel umožňuje použití jiného technicky a kvalitativně obdobného výrobku stejných nebo lepších parametrů. Pokud dodavatel nabídne jiný výrobek, předloží v nabídce technický list s kompletní technickou specifikací prokazující splnění požadovaných norem a certifikace, ze kterého bude patrné splnění požadavků zadavatele.</p>	<p>10</p>	
<p>Karabina na konce spojovacích prostředků</p>	<p>hmotnost 100g  EN 362  automatická  Pevnost v příčné ose 10 kN  Pevnost s otevřenou západkou 8 kN  Světlost západky 25 mm  certifikace CE  pojistka zámku  Pevnost v podélné ose 25 kN  (Tyto parametry splňuje např. karabina Petzl Vertigo Twist-Lock   VERTONE) Zadavatel umožňuje použití jiného technicky a kvalitativně obdobného výrobku stejných nebo lepších parametrů. Pokud dodavatel nabídne jiný výrobek, předloží v nabídce technický list s kompletní technickou specifikací prokazující splnění požadovaných norem a certifikace, ze kterého bude patrné splnění požadavků zadavatele.</p>	<p>20</p>	
<p>Oboustranný válečkový chránič pro pohybující se lana</p>	<p>je navržen tak, aby chránil pohybující se lana před oděrem. Dá se použít oboustranně, různý tvar rámu na obou stranách umožňuje přizpůsobení plochým nebo šikmým povrchům. Více připojovacích otvorů umožňuje použití různými způsoby. Je možné spojit více modulů pro lepší přizpůsobení různým typům terénu  (Tyto parametry splňuje např. smyčka Petzl Roller Coaster   VERTONE) Zadavatel umožňuje použití jiného technicky a kvalitativně obdobného výrobku stejných nebo lepších parametrů. Pokud dodavatel nabídne jiný výrobek, předloží v nabídce technický list s kompletní technickou specifikací, ze kterého bude patrné splnění požadavků zadavatele.</p>	<p>4</p>	
<p>Záchranná smyčka a evakuační trojúhelník s ramenními popruhy</p>	<p>Hmotnost 1315 g  Certifikace CE EN 1497, CE EN 1498 typ A a B, EASA CM-CS-005  Materiál TPU (bez PVC) o vysoké pevnosti je určený pro pravidelné až intenzivní používání; je odolný vůči UV záření (nebledne), oleji, masťům a vysokým i nízkým teplotám. Neobsahuje chlór (bez zápachu) a je recyklovatelný  (Tyto parametry splňuje např. smyčka Petzl Thales   VERTONE). Zadavatel umožňuje použití jiného technicky a kvalitativně obdobného výrobku stejných nebo lepších parametrů. Pokud dodavatel nabídne jiný výrobek, předloží v nabídce technický list s kompletní technickou specifikací prokazující splnění požadovaných norem a certifikace, ze kterého bude patrné splnění požadavků zadavatele.</p>	<p>7</p>	

<p>Smyčka na nářadí</p>	<p>Elastická pomocná smyčka pro připevnění těžšího nářadí na pracovní postroj. zamezuje pádu nářadí při práci ve výškách nerezový kroužek o vnitřním průměru 40 mm pro připojení na materiálovou karabinu na postroji vhodná pro motorové pily a další nářadí do maximální hmotnosti 10 kg barva černá materiál PAD, elastické vlákno, ocel zatížení 300kg  (Tyto parametry splňuje např. smyčka SMYČKA NA NÁŘADÍ MAX   SingingRock) Zadavatel umožňuje použití jiného technicky a kvalitativně obdobného výrobku stejných nebo lepších parametrů. Pokud dodavatel nabídne jiný výrobek, předloží v nabídce technický list s kompletní technickou specifikací, ze kterého bude patrné splnění požadavků zadavatele.</p>	<p>35</p>	<p>hmotnost 95g max. délka 85-150cm</p>			
<p>Čelová svítilna</p>	<p>Hmotnost 160 g Doba svícení 26 hod Dosvit 90 m Světelný tok 100 lm Režimy svícení 3 číré Zdroj 2x AA/LR06 alkalické, lithiové, Ni-Mh Odolnost IP67 Certifikace CE, II 3 GD Ex nA ic IIB T4 Gc tc IIIC T135°C Dc, pokojová teplota: -30°C až +40°C Záruka 3 roky  (Tyto parametry splňuje např. svítilna Petzl Pixa 3   VERTONE). Zadavatel umožňuje použití jiného technicky a kvalitativně obdobného výrobku stejných nebo lepších parametrů. Pokud dodavatel nabídne jiný výrobek, předloží v nabídce technický list s kompletní technickou specifikací prokazující splnění požadovaných norem a certifikace, ze kterého bude patrné splnění požadavků zadavatele.</p>	<p>27</p>				
<p>Cepín</p>	<p>ušlechtilá nerezová ocel posuvná opěrka odolný a agresivní hrot 50 cm, hrotu: nerez ocel Materiál topůrka: hliník Typ hrotu: T Typ topůrka: T Rozsah délek: 50, Hmotnost (g): Cca 480  (Tyto parametry splňuje např. Cepín Black Diamond Swift -   Hudy) Zadavatel umožňuje použití jiného technicky a kvalitativně obdobného výrobku stejných nebo lepších parametrů. Pokud dodavatel nabídne jiný výrobek, předloží v nabídce technický list s kompletní technickou specifikací prokazující splnění požadovaných norem a certifikace, ze kterého bude patrné splnění požadavků zadavatele.</p>	<p>2</p>	<p>Materiál</p>			



Mačky	<p>Materiál 7075 Hliník  Typ upínání Automatické  Počet hrotů 10  Antiboot Ano  Rozsah velikostí bot 36-46  Hmotnost (g) 395</p> <p>(Tyto parametry splňuje např. Mačky Black Diamond NEVE PRO - Hudy).Zadavatel umožňuje použití jiného technicky a kvalitativně obdobného výrobku stejných nebo lepších parametrů. Pokud dodavatel nabídne jiný výrobek, předloží v nabídce technický list s kompletní technickou specifikací, ze kterého bude patrné splnění požadavků zadavatele.</p>	1	
Lezecká přilba s ochranou proti povětrnostním podmínkám	<p>Využitelná v zímním počasí  12492, EN 1077</p> <p>Materiál EPS,polykarbonát,hmotnost cca 360 g  klipsy pro uchycení čelovky  snadné nastavení velikosti  extra lehký výměnný lining pro léto  extra hřejivá vložka pro zimu  elastické pásky  extra lehké pásky pro letní použití  ventilační otvory  VELIKOST 56-58 cm</p> <p>(Tyto parametry splňuje např. Helma Julbo The Peak LT   Hudy). Zadavatel umožňuje použití jiného technicky a kvalitativně obdobného výrobku stejných nebo lepších parametrů. Pokud dodavatel nabídne jiný výrobek, předloží v nabídce technický list s kompletní technickou specifikací prokazující splnění požadovaných norem , ze kterého bude patrné splnění požadavků zadavatele.</p>	2	

**U všech položek požadujeme:**  
technické listy v českém jazyce  
jednotlivé návody v českém jazyce

u položek je nutné, aby byly dodrženy EN, které stanovují minimální nosnost jak textilu, tak karabin. Samotná nosnost nesmí být nižší, ale může být vyšší.

