

SMLOUVA O DÍLO 2023/OMP/1134

uzavřená ve smyslu § 2586 a následujících zákona č. 89/2012 Sb., občanského zákoníku, ve znění pozdějších předpisů, mezi následujícími smluvními stranami:

Objednatel: Městská část Praha 10
Vršovická 68
101 38 Praha 10

Zastoupená: Ing. Arch. Martinem Valovičem, starostou
Bankovní spojení: Česká spořitelna, a.s.
Číslo účtu: 9021-2000733369/0800
IČO: 00063941
DIČ: CZ00063941

Osoby oprávněné k jednání ve věcech smluvních: Bc. Jakub Brzoň, vedoucí OMP
Osoby oprávněné k jednání ve věcech technických s právem odsouhlasit faktury, změny, vícepráce a převzít dílo: Bc. Jakub Brzoň, vedoucí OMP

(dále jen „objednatel“)

a

Zhotovitel: Technik Stav LTE s.r.o.
Berlínská 1491/9
102 00 Praha 10

Zastoupená: Janem Slaným, jednatelem společnosti
Bankovní spojení: Československá obchodní banka a.s.
Číslo účtu: 270773716/0300
IČO: 03608361
DIČ: CZ03608361

Zapsaná v Obchodním rejstříku u MS v Praze oddíl C vložka 234599
Osoba oprávněná k jednání ve věcech smluvních: Jan Slaný, jednatel společnosti
e-mail: info@technikstav.cz
tel.: [redacted]
Osoba oprávněná k jednání ve věcech technických: Milan Slaný, vedoucí zakázky
e-mail: [redacted]
tel.: [redacted]

(dále jen „zhotovitel“)

uzavírají dnešního dne, měsíce a roku v souladu s § 2586 a násl. zákona č. 89/2012 Sb., občanský zákoník, v platném znění, tuto smlouvu o dílo (dále jen „smlouva“):

I. Předmět smlouvy

1. Předmětem této smlouvy je „Oprava kanalizace a udržovací práce hygienických prostor severního pavilonu 1. NP a 2. NP MŠ Chmelová 2921/8, 106 00 Praha 10 - Záběhlice“ dle zadávací dokumentace, která byla nedílnou součástí poptávkového řízení (dále jen „dílo“).
2. Přesný rozsah stavebních a montážních prací je dále specifikován podmínkami zadání, zpracovanou projektovou dokumentací a cenovou nabídkou zhotovitele.
3. Zhotovitel se zavazuje provést na vlastní náklady a nebezpečí pro objednatele dílo za podmínek stanovených ve smlouvě a objednatel se mu zavazuje za to zaplatit kupní cenu za podmínek dále ve smlouvě stanovených.

II. Čas plnění

1. Zhotovitel se zavazuje provést dílo dle článku I. této smlouvy do **21. 8. 2023** ode dne protokolárního převzetí staveniště. Realizace díla je zahájena okamžikem protokolárního převzetí staveniště.
2. Dodavatel se zavazuje zahájit realizaci díla do 48 hod. od doručení výzvy objednatele. Výzva k zahájení realizace díla bude odeslána objednatelem na e-mail zástupce zhotovitele pro věci smluvní, který je uveden v záhlaví této smlouvy. Odeslání této elektronické výzvy smluvní strany zároveň považují za okamžik doručení výzvy, tj. počátek běhu lhůty dle věty první tohoto odstavce smlouvy. Objednatel poskytne zhotoviteli veškerou potřebnou součinnost, aby došlo k zahájení realizace díla ve výše uvedené lhůtě (tj. protokolární převzetí staveniště proběhne ve lhůtě dle věty první tohoto odstavce smlouvy).
3. Zhotovitel splní svou povinnost provést dílo jeho řádným ukončením v rozsahu dle této smlouvy a předáním předmětu díla objednateli písemným protokolem podepsaným oběma smluvními stranami.
4. Zhotovitel bude provádět dílo ve lhůtách podle harmonogramu stavby, který je jako příloha č. 2 nedílnou součástí této smlouvy.
5. Objednatel je povinen dílo převzít a zaplatit cenu za jeho provedení stanovenou touto smlouvou pouze v případě, že na něm v době převzetí nebudou zjištěny vady a nedodělky, či jiné nedostatky bránící řádnému a bezpečnému užívání díla. Případné drobné vady a nedodělky mohou být uvedeny v předávacím protokolu s dohodnutými termíny jejich odstranění.
6. Zhotovitel je povinen písemně oznámit objednateli, nejpozději 10 dnů předem, kdy bude dílo připraveno k předání.

III. Cena plnění

1. Smluvní strany se dohodly za provedení díla dle této smlouvy na nejvýše přípustné ceně

Cena celkem bez DPH: 4 306 000,00 Kč (slovy: čtyřimiliónytřistašesttisíc korun českých).

Smluvní strany se dále dohodly, že předmět plnění této smlouvy spadá do číselného kódu klasifikace produkce 41-43 číselníku CZ-CPA a pro uvedené plnění bude aplikován režim přenesení daňové povinnosti podle §92e, zákona o DPH. Daň z přidané hodnoty je povinen přiznat a zaplatit příjemce plnění, tj. objednatel.

2. Výše uvedená pevná cena zahrnuje všechny náklady potřebné k provedení díla dle této smlouvy, realizaci a předání řádně provedeného díla zhotovitelem objednateli, jakož i náklady na vybudování, provoz, údržbu, zařízení a vyklizení a uklizení staveniště a zahrnuje náklady na skládkování.
3. Práce objednatelem dodatečně písemně vyžádané nad rozsah předpokládaný zadávací dokumentací nebo výzvou více zájemcům uhradí objednatel po vzájemné písemné dohodě o jejich rozsahu a ceně. S realizací víceprací zhotovitel nezapočne před uzavřením této písemné dohody. Skutečnosti rozhodné pro účtování víceprací zaznamenávají smluvní strany do stavebního deníku. Odsouhlasené zápisy jsou podkladem pro účtování a úhradu víceprací.

IV. Úhrada faktur

1. Cena za dílo bude zhotovitelem fakturována po skutečném provedení dílčího výkonu spojeného se zhotovením díla ve vazbě na harmonogram stavby, který tvoří přílohu č. 2 této smlouvy. Nedílnou součástí každé faktury bude zjišťovací protokol se soupisem skutečně provedených prací a zabudovanosti jednotlivých zařízení odsouhlasený technickým dozorem objednatele.
2. Objednatel se zavazuje hradit dílčí faktury až do výše 90 % sjednané ceny díla. Zbývajících 10 % ceny díla (zádržné) bude zhotoviteli proplaceno po protokolárním odstranění případných vad a nedodělků zjištěných při převzetí díla, a to na základě konečného vyúčtování formou konečné faktury.
3. Faktury zhotovitel doručí výhradně prostřednictvím datové schránky.
4. Součástí podkladů ke konečné faktuře bude:
 - protokol o předání, resp. převzetí napojovacích bodů podepsaný všemi zúčastněnými stranami a prokazatelný písemný doklad o úhradě spotřebovaných medií na účet správné firmy
5. Splatnost řádně vystavených faktur je 30 dnů od doručení faktury objednateli.
6. Každá faktura zhotovitele musí splňovat náležitosti daňového dokladu v souladu se zákonem č. 235/2004 Sb., o dani z přidané hodnoty, ve znění pozdějších předpisů a požadavky zákona č. 563/1991 Sb., o účetnictví, ve znění pozdějších předpisů podle v rozhodné době účinných právních předpisů. Zhotovitel je také povinen vystavit daňový doklad, za podmínek uvedených v zákoně o DPH, doklad s náležitostmi dle § 92a odst. 2 tohoto zákona.

Každá faktura musí minimálně obsahovat:

- označení dílčí faktura – daňový doklad a její pořadové číslo
 - název a sídlo zhotovitele i objednatele, IČO, DIČ
 - název a číslo smlouvy
 - bankovní spojení obou stran
 - fakturovanou částku, DPH v % výši
 - označení díla a rozpis provedených prací ve smyslu přílohy č. 1
 - podpis oprávněné osoby zhotovitele
 - zjišťovací protokol odsouhlasený technickým dozorem objednatele ve smyslu čl. IX. této smlouvy.
7. Zhotovitel není bez předchozího písemného souhlasu objednatele oprávněn postoupit svá práva a povinnosti z této smlouvy na třetí osobu.
 8. Objednatel je oprávněn před uplynutím lhůty splatnosti vrátit fakturu, pokud neobsahuje požadované náležitosti nebo obsahuje nesprávné údaje. Oprávněným vrácením daňového dokladu – faktury přestává běžet původní lhůta splatnosti. Zhotovitel je v takovém případě povinen vystavit novou fakturu s novou splatností v délce viz čl. IV, odstavec 5.

V. Závazky zhotovitele

1. Zhotovitel je povinen provést dílo podle této smlouvy, tj. veškeré práce a dodávky kompletně v patřičné kvalitě a včas, v souladu se zadávací dokumentací, projektovou dokumentací, platnými právními předpisy a technickými normami. Zhotovitel je povinen upozornit objednatele na případné vady zadávací dokumentace, a to neprodleně po jejich zjištění.
2. Při realizaci staveb je zhotovitel povinen si počínat s odbornou péčí, bude chránit zájmy i majetek objednatele, omezí v možné míře negativní dopady stavební činnosti na okolí. Za škodu, kterou způsobí na majetku objednatele či třetích osob v souvislosti s prováděním shora popsánoho díla odpovídá v plném rozsahu.

3. Zhotovitel je povinen při provádění díla použít pouze takové materiály a postupy, které odpovídají dokumentaci a platným právním předpisům v České republice a Evropské Unii. Pokud dokumentace či platné právní předpisy nestanoví výslovně jinak, je zhotovitel povinen použít takové materiály a postupy, aby zhotovené dílo bezvadně a bezchybně mohlo sloužit svému účelu.
4. Zhotovitel je povinen upozornit objednatele na vady a nevhodná řešení v projektové dokumentaci, nevhodnost pokynů objednatele, jakož i na další okolnosti, pokud by měly za následek skutečnost, že dílo by nemohlo řádně a bez závad a v souladu s právními předpisy sloužit svému účelu. V případě, že zhotovitel neprodleně, tj. do 5 dnů, neupozorní písemně objednatele na výše uvedené skutečnosti, nemůže se pak s odkazem na tyto skutečnosti zbavit odpovědnosti za vady díla či za prodlení s prováděním díla. Zhotovitel odpovídá objednateli za škodu, která mu vznikla tím, že zhotovitel nesplnil výše uvedenou povinnost.
5. Zhotovitel je povinen účastnit se všech kontrolních dnů svolaných objednatelem. Z kontrolních dnů budou zhotovovány písemné zápisy. Pokud se zhotovitel kontrolního dne nezúčastní, je povinen nejpozději do 1 dne po předložení zápisu tento zápis potvrdit svým podpisem nebo se k němu písemně vyjádřit, jinak platí, že se zápisem souhlasí.
6. Zhotovitel odpovídá za pořádek a čistotu na staveništi, které bylo zhotoviteli předáno objednatelem, a je povinen na své náklady odstraňovat odpady a nečistoty vzniklé jeho pracemi. Totéž se týká zamezení znečišťování prostor a vozovek mimo staveniště vlivem své činnosti dle předpisů platných na území obce hl. m. Prahy.
7. Zhotovitel se zavazuje vyzvat objednatele písemně zápisem ve stavebním deníku k prověření všech prací, které mají být podle popisu v dokumentaci zakryty. Předepsané zkoušky, prokazující bezchybnost provedení částí díla, musí být provedeny před jejich zakrytím jinými konstrukcemi. Důsledky těchto skutečností řeší § 2626 občanského zákoníku. Nejpozději do 7 kalendářních dnů po předání a převzetí díla je zhotovitel povinen zcela vyklidit a uklidit staveniště a vyklizené a uklizené je předat objednateli.
8. Zhotovitel je povinen vést ode dne převzetí staveniště stavební deník. Do stavebního deníku se zapisují všechny skutečnosti rozhodné pro plnění smlouvy, zejména údaje o časovém postupu prací a jejich jakosti, jakož i zdůvodnění odchylek provádění díla od projektové dokumentace. Objednatel je povinen sledovat obsah deníku a k jeho zápisům připojovat své stanovisko. Zhotovitel je povinen uchovat stavební deník 10 let od předání a převzetí díla dle této smlouvy. První kopie stavebního (montážního) deníku předá zhotovitel objednateli nejpozději s předávacím protokolem. Zhotovitel předá objednateli všechny potřebné doklady jako např. výchozí revize, protokoly o zkouškách, certifikáty materiálů, zjednodušenou dokumentaci stávajícího stavu.

VI.

Smluvní pokuty

1. Zhotovitel je povinen uhradit objednateli smluvní pokutu ve výši 1 % z ceny díla bez DPH za každý započatý den prodlení za nedodržení konečného termínu dokončení díla dle čl. II. odst. 1.
2. Zhotovitel je povinen uhradit objednateli smluvní pokutu ve výši 2 % z ceny díla bez DPH za každý započatý den prodlení při nedodržení termínu zahájení realizace díla dle čl. II. odst. 2.
3. Zhotovitel je povinen uhradit objednateli smluvní pokutu ve výši 0,1 % z ceny díla bez DPH za každý započatý den prodlení za prodlení s odstraněním vad a nedodělků v termínech dle čl. VII. odst. 4 nebo v předávacím protokole.
4. Zhotovitel je oprávněn uložit objednateli úrok z prodlení ve výši 0,05 % z fakturované částky za každý den prodlení ode dne splatnosti řádně vystavené faktury.

VII.

Záruční doba a odpovědnost za vady

1. Zhotovitel odpovídá za to, že předmět této smlouvy bude zhotoven podle předané zadávací dokumentace a budou dodrženy podmínky stanovené touto smlouvou a v záruční době bude mít vlastnosti obvyklé či v této smlouvě dohodnuté.
2. Záruční doba je stanovena na 60 měsíců na jakost díla. Záruční doba začíná běžet dnem předání a převzetí díla objednatelem. Záruční doba na materiál je stanovena výrobcem.
3. Zhotovitel odpovídá za vady díla dle příslušných ustanovení občanského zákoníku.
4. Lhůtu pro odstranění reklamovaných vad označených objednatelem jako havárie sjednají obě smluvní strany podle povahy a rozsahu reklamované vady. Nedojde-li mezi oběma stranami k dohodě o termínu odstranění reklamované vady (havárie) platí, že havárie musí být odstraněna nejpozději do 48 hodin od okamžiku uplatnění reklamace (oznámení) Objednatelem. Objednatel si v případě havárií vyhrazuje možnost požadovat jako právo z vadného plnění přiměřenou slevu z ceny díla, nikoliv odstranění vady opravou. Pokud se objednatel rozhodne uplatnit v těchto případech slevu místo odstranění vady, pak toto sdělí zhotoviteli nejpozději při oznámení této vady.
5. Zhotovitel je povinen odstranit vady a nedodělky z přejímacího řízení do 2 dnů od jejich nahlášení.

VIII.

Odstoupení od smlouvy

1. Smluvní strany se dohodly, že za podstatné porušení smluvních povinností dle této smlouvy, které může být důvodem k odstoupení od smlouvy, bude považováno ze strany objednatele:
 - zhotovitel je v prodlení s konečným termínem předání dokončeného díla více než 7 kalendářních dnů.
 - zhotovitel nezahájí realizaci díla dle čl. II. odst. 2 této smlouvy ani po poskytnutí dodatečné lhůty 48 hod.
 - zhotovitel neprovede dílo v kvalitě dle zadávací dokumentace, platných právních předpisů a technických norem.
 - zhotovitel bez vážných důvodů přerušil práce na díle na dobu delší 7 kalendářních dní
 - zhotovitel poruší některou povinnost uvedenou v čl. IX. odst. 5 a 6 této smlouvy.

IX.

Ostatní ujednání

1. Zhotovitel prohlašuje, že má oprávnění vykonávat živnost v rozsahu předmětu této smlouvy.
2. Zhotovitel je povinen před zahájením provádění Díla uzavřít pojistnou smlouvu, jejímž předmětem bude pojištění odpovědnosti za škodu na zdraví i na majetku způsobenou Zhotovitelem Objednateli a třetím osobám (dále jen „**Pojištění odpovědnosti**“). Zhotovitel je povinen zajistit, aby se Pojištění odpovědnosti vztahovalo na odpovědnost Zhotovitele za škody případně vzniklé dle této Smlouvy. Celková částka pojistného krytí na základě Pojištění odpovědnosti bude dosahovat alespoň výše Ceny díla (vč. DPH). Zhotovitel je povinen udržovat Pojištění odpovědnosti nejméně ve shora uvedeném rozsahu po celou dobu trvání této Smlouvy. Pojistná smlouva nesmí obsahovat ustanovení vylučující odpovědnost plnění pojišťovny (tzv. výluky z pojištění) s výjimkou výluk odpovídajících výlukám standardně uplatňovaným ve vztahu k obdobnému předmětu pojištění na trhu poskytování pojistných služeb v České republice.
3. Zhotovitel bude při plnění předmětu smlouvy postupovat s odbornou péčí. Zavazuje se dodržovat obecně závazné předpisy, technické normy a podmínky této smlouvy. Výkonem technického dozoru objednatele (dále též TDO) pověřil objednatel:

Zuzanu Kohoutkovou, tel: 267 093 360, e-mail: zuzana.kohoutkova@praha10.cz

4. Rozsah oprávnění výkonu TDO vyplývá z této smlouvy.

TDO je oprávněn zejména:

- zastupovat objednatele ve věcech technických při jednáních se zhotovitelem a stavebním úřadem
- na vyzvání učiněné zhotovitelem nejméně 3 dny předem přebírat práce a dodávky, které budou v dalším postupu realizace díla zakryty
- provádět kontrolu kvality díla
- provádět kontrolu odstraňování vad a nedodělků, včetně potvrzení jejich odstranění
- vydat souhlasné stanovisko k protokolu o předání a převzetí dokončeného díla
- kontrolovat a stvrzovat zápisem do stavebního deníku dodržování harmonogramu stavby (příloha č. 2 této smlouvy)
- kontrolovat a stvrzovat soupisy provedených prací zhotovitele a přebírat jeho faktury
- potvrdit protokol o předání a převzetí staveniště

TDO není oprávněn zastupovat objednatele ve věcech smluvních.

5. Veškerý používaný stavební materiál nesmí porušovat ustanovení zákona č. 258/2000 Sb., o ochraně veřejného zdraví a o změně některých souvisejících zákonů, ve znění pozdějších předpisů a ustanovení dalších obecně závazných legislativních předpisů, které oblast ochrany zdraví v aktuálním čase upravují. Zadavatel preferuje použití stavebních materiálů s certifikací „Ekologicky šetrný výrobek“ nebo jinou rovnocennou certifikací.
6. Zhotovitel se zavazuje po celou dobu trvání této smlouvy zajistit dodržování veškerých právních předpisů, zejména pak pracovněprávních (odměňování, pracovní doba, doba odpočinku mezi směnami, placené přesčasy), dále předpisů týkajících se oblasti zaměstnanosti a bezpečnosti a ochrany zdraví při práci, tj. zejména zákona č. 435/2004 Sb., o zaměstnanosti, ve znění pozdějších předpisů, a zákona č. 262/2006 Sb., zákoník práce, ve znění pozdějších předpisů, a to vůči všem osobám, které se na plnění zakázky podílejí (a bez ohledu na to, zda budou činnosti prováděny zhotovitelem či jeho poddodavateli). Zhotovitel se také zavazuje zajistit, že všechny osoby, které se na plnění zakázky podílejí (a bez ohledu na to, zda budou činnosti prováděny zhotovitelem či jeho poddodavateli), jsou vedeny v příslušných registrech, jako například v registru pojištěnců ČSSZ, a mají příslušná povolení k pobytu v ČR.

Zhotovitel je povinen oznámit objednateli, že vůči němu či jeho poddodavateli bylo orgánem veřejné moci (zejména Státním úřadem inspekce práce či oblastními inspektoráty, Krajskou hygienickou stanicí apod.) zahájeno řízení pro porušení právních předpisů, jichž se dotýká ujednání tohoto článku smlouvy, a k němuž došlo při plnění zakázky nebo v souvislosti s ním, a to nejpozději do 10 dnů od doručení oznámení o zahájení řízení. Součástí oznámení zhotovitele bude též informace o datu doručení oznámení o zahájení řízení. Zhotovitel je povinen předat objednateli kopii pravomocného rozhodnutí, jímž se toto řízení končí, a to nejpozději do 10 dnů ode dne, kdy rozhodnutí nabude právní moci. Současně s kopií pravomocného rozhodnutí zhotovitel poskytne objednateli informaci o datu nabytí právní moci rozhodnutí. V případě, že zhotovitel (či jeho poddodavatel) bude v rámci těchto řízení pravomocně uznán vinným ze spáchání přestupku, správního deliktu či jiného obdobného protiprávního jednání, je zhotovitel povinen přijmout nápravná opatření a o těchto, včetně jejich realizace, písemně informovat objednatele, a to v přiměřené lhůtě stanovené po dohodě s objednatel.

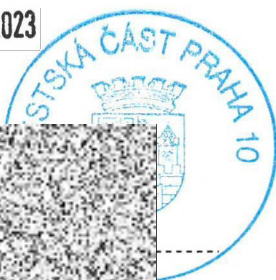
X.

Závěrečná ustanovení

1. Smlouva nabývá platnosti dnem jejího podpisu oběma smluvními stranami.
2. Smlouva bude uveřejněna v Registru smluv. Uveřejnění zajistí objednatel.

3. Smlouva nabývá účinnosti dnem jejího zveřejnění v Registru smluv v souladu se zákonem č. 340/2015 Sb., o zvláštních podmínkách účinnosti některých smluv, uveřejňování těchto smluv a o registru smluv (zákon o registru smluv).
4. Smlouvu lze měnit a doplňovat po dohodě smluvních stran formou písemných dodatků k této smlouvě, podepsaných oběma stranami.
5. Otázky neupravené touto smlouvou se řídí ustanoveními občanského zákoníku a platného právního řádu.
6. Účastníci smlouvu přečetli a s jejím obsahem souhlasí, což stvrzují svými podpisy.

V Praze dne 30 -06- 2023

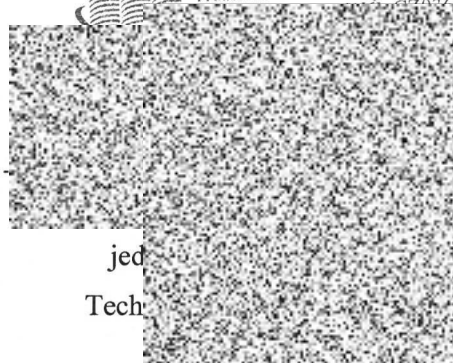


Bc. Jakub Dřvoň

vedoucí OMP

V Praze dne 30 -06- 2023

TECHNIK STAV LTE S.R.O.
sídlo: Berlínská 1491/9, Praha 10
Hostivař 102 00



jed
Tech

- Příloha č. 1 Cenová nabídka zhotovitele
Příloha č. 2 Harmonogram stavby

REKAPITULACE STAVBY

Příloha č. 1

Kód: z025032023
Stavba: MŠ Chmelová 2921/8 - oprava kanalizace

KSO:
Místo: Praha

CC-CZ:
Datum: 25. 4. 2023

Zadavatel:

IČ:
DIČ:

Uchazeč:
Technik Stav LTE s.r.o., Berlínská 1491/9, 102 00 Praha 10

IČ: 03608361
DIČ: CZ03608361

Projektant:
Ing. Jan Krpata

IČ: 17027331
DIČ:

Zpracovatel:

IČ:
DIČ:



Poznámka:

Cena bez DPH			4 306 000,00
DPH základní	Sazba daně	Základ daně	Výše daně
snížená	21,00%	4 306 000,00	904 260,00
	15,00%	0,00	0,00
Cena s DPH	v	CZK	5 210 260,00

Projektant

Zpracovatel

Datum a podpis:

Razítko

Datum a podpis:

Razítko

Objednavatel

Uchazeč

Datum a podpis:

Razítko

Datum

Razítko



S.R.O.
Praha 10
03608361
@sml.com

REKAPITULACE OBJEKTŮ STAVBY A SOUPISŮ PRACÍ

Kód: z025032023

Stavba: MŠ Chmelová 2921/8 - oprava kanalizace

Místo: Praha

Datum:

25. 4. 2023

Zadavatel:

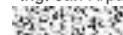
Projektant:

Ing. Jan Krpata

Uchazeč:

Technik Stav LTE s.r.o., Berlínská 1491/9, 102 00 Praha 10

Zpracovatel:



Kód	Popis	Cena bez DPH [CZK]	Cena s DPH [CZK]
Náklady z rozpočtů		4 306 000,00	5 210 260,00
z0250320 23	MŠ Chmelová 2921/8 - oprava kanalizace	4 306 000,00	5 210 260,00

KRYCÍ LIST SOUPISU PRACÍ

Stavba:

MŠ Chmelová 2921/8 - oprava kanalizace

KSO:

Místo: Praha

CC-CZ:

Datum: 25. 4. 2023

Zadavatel:

IČ:

DIČ:

Uchazeč:

Technik Stav LTE s.r.o., Berlínská 1491/9, 102 00 Praha 10

IČ:

03608361

DIČ:

CZ03608361

Projektant:

Ing. Jan Krpata

IČ:

17027331

DIČ:

Zpracovatel:



IČ:

DIČ:

Poznámka:

Cena bez DPH				4 306 000,00
		Základ daně	Sazba daně	Výše daně
DPH základní		4 306 000,00	21,00%	904 260,00
snížená		0,00	15,00%	0,00
Cena s DPH	v	CZK		5 210 260,00

Projektant

Zpracovatel

Datum a podpis:

Razítko

Datum a podpis:

Razítko

Objednavatel

Uchazeč

Datum a podpis:

Razítko

Datum a podpis:

Razítko

REKAPITULACE ČLENĚNÍ SOUPISU PRACÍ

Stavba:

MŠ Chmelová 2921/8 - oprava kanalizace

Místo: Praha

Datum: 25. 4. 2023

Zadavatel:

Projektant: Ing. Jan Krpata

Uchazeč: Technik Stav LTE s.r.o., Berlínská 1491/9, 102 00 Praha 10

Zpracovatel:



Kód dílu - Popis

Cena celkem [CZK]

Náklady ze soupisu prací

4 306 000,00

HSV - Práce a dodávky HSV

1 419 359,34

1 - Zemní práce	47 300,40
3 - Svislé a kompletní konstrukce	232 908,92
31 - Zdi podpěrné a volné	11 360,00
4 - Vodorovné konstrukce	107 250,40
5 - Komunikace pozemní	5 089,00
6 - Úpravy povrchů, podlahy a osazování výplní	352 190,86
8 - Trubní vedení	63 835,83
9 - Ostatní konstrukce a práce-bourání	262 849,48
997 - Přesun sutě	246 513,03
998 - Přesun hmot	101 421,42

PSV - Práce a dodávky PSV

2 768 404,66

711 - Izolace proti vodě, vlhkosti a plynům	9 918,75
712 - Povlakové krytiny	10 890,00
713 - Izolace tepelné	616,00
721 - Zdravotechnika - vnitřní kanalizace	147 156,66
722 - Zdravotechnika - vnitřní vodovod	233 740,28
725 - Zdravotechnika - zařizovací předměty	577 480,90
726 - Zdravotechnika - předstěnové instalace	157 108,36
727 - Zdravotechnika - požární ochrana	35 260,00
733 - Ústřední vytápění - rozvodné potrubí	25 986,41
734 - Ústřední vytápění - armatury	14 597,56
735 - Ústřední vytápění - otopná tělesa	53 682,94
740 - Elektromontáže - zkoušky a revize	259 983,40
751 - Vzduchotechnika	213 870,02
762 - Konstrukce tesařské	5 178,00
763 - Konstrukce suché výstavby	103 794,26
766 - Konstrukce truhlářské	171 567,19
767 - Konstrukce zámečnické	32 509,27
771 - Podlahy z dlaždic	135 124,87
776 - Podlahy povlakové	304 656,96
781 - Dokončovací práce - obklady keramické	217 356,63
783 - Dokončovací práce - nátěry	10 658,00
784 - Dokončovací práce - malby	46 062,20
787 - Dokončovací práce - zasklívání	1 206,00

HZS - Hodinové zúčtovací sazby

48 236,00

VRN - Vedlejší rozpočtové náklady

70 000,00

VRN1 - Průzkumné, geodetické a projektové práce

18 000,00

VRN3 - Zařízení staveniště	20 000,00
VRN4 - Inženýrská činnost	15 000,00
VRN7 - Provozní vlivy	17 000,00

SOUPIS PRACÍ

Stavba:

MŠ Chmelová 2921/8 - oprava kanalizace

Místo: Praha

Datum: 25. 4. 2023

Zadavatel:

Projektant: Ing. Jan Krpata

Uchazeč: Technik Stav LTE s.r.o., Berlínská 1491/9, 102 00 Praha 10

Zpracovatel:



PČ	Typ	Kód	Popis	MJ	Množství	J.cena [CZK]	Cena celkem [CZK]
Náklady soupisu celkem							4 306 000,00
D	HSV		Práce a dodávky HSV				1 419 359,34
D	1		Zemní práce				47 300,40
1	K	139711101	Výkopávky v uzavřených prostorách v hornině tř. 1 až 4	m3	10,500	2 580,00	27 090,00
	VV		7*1,5*1		10,500		
2	K	161101102	Svislé přemístění výkopku z horniny tř. 1 až 4 hl výkopu do 4 m	m3	10,500	239,00	2 509,50
3	K	162201201	Vodorovné přemístění do 10 m nošením výkopku z horniny tř. 1 až 4	m3	10,500	374,00	3 927,00
4	K	162201209	Příplatek k vodorovnému přemístění nošením ZKD 10 m nošení výkopku z horniny tř. 1 až 4	m3	10,500	341,00	3 580,50
5	K	162201211	Vodorovné přemístění výkopku z horniny tř. 1 až 4 stavebním kolečkem do 10 m	m3	10,500	430,00	4 515,00
6	K	167101101	Nakládání výkopku z hornin tř. 1 až 4 do 100 m3	m3	8,000	308,00	2 464,00
	VV		10,8-2,8		8,000		
7	K	175111101	Obsypání potrubí ručně sypaninou bez prohození sítím, uloženou do 3 m	m3	2,800	554,00	1 551,20
	VV		7*1*0,4		2,800		
8	M	58331200	šterkopísek netříděný zásypový	t	5,600	297,00	1 663,20
	VV		2,8*2 'Přepočtené koeficientem množství		5,600		
D	3		Svislé a kompletní konstrukce				232 908,92
9	K	317142221	Překlady nenosné přímé z pórobetonu v příčkách tl 100 mm pro světlost otvoru do 1010 mm	kus	6,000	1 066,00	6 396,00
10	K	319201321	Vyrovnání nerovného povrchu zdiva tl do 30 mm maltou	m2	160,300	382,00	61 234,60
11	K	319201321R01	Vyrovnání nerovného povrchu zdiva tl do 30 mm maltou - po odsekání obkladu	m2	165,040	309,00	50 997,36
12	K	342272225	Příčka z pórobetonových hladkých tvárnic na tenkovrstvou maltou tl 100 mm	m2	104,040	732,00	76 157,28
13	K	346244361	Zazdívka o tl 65 mm rýh pro vodovodní potrubí	m2	7,200	651,00	4 687,20
	VV		36*0,2		7,200		
14	K	346244361R01	Zazdívka o tl 65 mm rýh pro potrubí vytápění	m2	1,600	879,00	1 406,40
	VV		8*0,2		1,600		
15	K	346244371	Zazdívka o tl 140 mm rýh pro kanalizační potrubí	m2	3,600	1 040,00	3 744,00
	VV		12*0,3		3,600		
16	K	346272111	Přizdívky ochranné tl 50 mm z přesných příčkových hmotnosti 500 kg/m3	m2	13,260	793,00	10 515,18
17	K	346272111R01	Přizdívky ochranné tl 50 mm z přesných příčkových hmotnosti 500 kg/m3 sokl	m2	1,300	865,00	1 124,50
	VV		2,6*0,25*2		1,300		
18	K	346272236	Přizdívka z pórobetonových tvárnic tl 100 mm	m2	6,400	826,00	5 286,40
	VV		1*3,2*2		6,400		
D	31		Zdi podpěrné a volné				11 360,00
19	K	310237241	Zazdívka otvorů pl do 0,25 m2 ve zdivu nadzákladovém tl do 300 mm	kus	20,000	568,00	11 360,00
	VV		"K"10+"V"10		20,000		
D	4		Vodorovné konstrukce				107 250,40
20	K	411121121	Montáž prefabrikovaných ŽB stropů ze stropních panelů š 1200 mm dl do 3800 mm	kus	13,000	687,00	8 931,00
21	M	59339451	panel stropní keramický v 230mm š 120mm do dl 1,5m	kus	13,000	4 887,00	63 531,00
22	K	411386621	Zabetonování prostupů v instal. šachtách směsí pl do 0,25 m2	kus	11,000	987,00	10 857,00
	VV		"K"6+"V"3+"UT"2		11,000		
23	K	411386621R01	Montáž prostupů stoupaček VZT s deskami s pož. odolností	m2	2,000	4 370,00	8 740,00
24	K	411386621R02	Zabetonování stropního otvoru směsí pl do 0,5 m2	kus	2,000	2 549,00	5 098,00
25	K	441171111	Montáž ocelových kčí zastřešení vazníky nebo krovy hmotnosti prvku do 30 kg/m dl do 12 m - úprava střechy v místě prostupů	m2	0,730	12 980,00	9 475,40
	VV		0,8*0,6+0,5*0,5		0,730		

PČ	Typ	Kód	Popis	MJ	Množství	J.cena [CZK]	Cena celkem [CZK]
26	K	444171111	Montáž krytiny ocelových střech z tvarovaných ocelových plechů šroubovaných budov v do 6 m	m2	2,000	309,00	618,00
D	5		Komunikace pozemní				5 089,00
27	K	564752111	Podklad z vibrovaného šterku VŠ tl 150 mm	m2	7,000	256,00	1 792,00
28	K	565211111	Podklad ze šterku částečně zpevněného cementovou maltou ŠCM tl 150 mm	m2	7,000	471,00	3 297,00
D	6		Úpravy povrchů, podlahy a osazování výplní				352 190,86
29	K	611131101	Cementový postřik vnitřních stropů nanášený celoplošně ručně	m2	166,000	113,00	18 758,00
	WV		62,8+"herna"4*11*2+"šatna"1,6*2+"chodba"6*2		166,000		
30	K	611135001	Výrovnání podkladu vnitřních stropů maltou vápenocementovou tl do 10 mm	m2	103,200	330,00	34 056,00
	WV		"herna"4*11*2+"šatna"1,6*2+"chodba"6*2		103,200		
31	K	611321141	Vápenocementová omítka štuková dvouvrstvá vnitřních stropů rovných nanášená ručně	m2	103,200	365,00	37 668,00
32	K	612131101	Cementový postřik vnitřních stěn nanášený celoplošně ručně	m2	369,720	97,00	35 862,84
	WV		"pod obklady"165,04+"pod nové omítky"204,68		369,720		
33	K	612135001	Výrovnání podkladu vnitřních stěn maltou vápenocementovou tl do 10 mm	m2	165,040	299,00	49 346,96
	WV		"pod obklady"165,04		165,040		
34	K	612135101	Hrubá výplň rýh ve stěnách maltou jakékoli šířky rýhy	m2	12,400	463,00	5 741,20
	WV		7,2+1,6+3,6		12,400		
35	K	612321141	Vápenocementová omítka štuková dvouvrstvá vnitřních stěn nanášená ručně	m2	340,680	310,00	105 610,80
	WV		"oprava omítek"136+"nové omítky"204,68		340,680		
36	K	612325225	Vápenocementová štuková omítka malých ploch do 4,0 m2 na stěnách	kus	12,000	2 160,00	25 920,00
	WV		"herna"2*2+"šatna zam"2*2+"kuchyňka"2*2		12,000		
37	K	619991001	Zakrytí podlah fólií přilepenou lepicí páskou	m2	248,700	23,00	5 720,10
	WV		"herna"12*5,5*2+"kuchyňka"3*3,7*2+"šatna"5*3*2+"zadveří"3,5*1,5*2+"šatna zam"2*1,5*2		200,700		
	WV		"chodby"8*3*2		48,000		
	WV		Součet		248,700		
38	K	619991011	Obalení konstrukcí a prvků fólií přilepenou lepicí páskou	m2	164,000	47,00	7 708,00
	WV		"herna"10*4*2+"šatna"(5+3+3)*3*2+"zadveří"3*3*2		164,000		
39	K	622143003	Montáž omítkových plastových nebo pozinkovaných rohových profilů s tkaninou	m	39,200	50,00	1 960,00
	WV		5*3,2*2+1,2*3*2		39,200		
40	M	590514820	lišta rohová Al, cca 10/15 cm	m	39,200	34,00	1 332,80
	WV		37,3333333333332*1,05 *Přepočtené koeficientem množství		39,200		
41	K	631311124	Mazanina tl do 120 mm z betonu prostého tř. C 16/20	m3	1,738	4 480,00	7 786,24
	WV		"kanalizace"7*0,2+"oprava IK"1,5*1,5*0,15		1,738		
42	K	631319012	Příplatek k mazanině tl do 120 mm za přehlazení povrchu	m3	1,738	611,00	1 061,92
43	K	642942721	Osazování zárubní nebo rámu dveřních kovových do 4 m2 na montážní pěnu	kus	6,000	759,00	4 554,00
44	M	55331188	zárubeň ocelová pro běžné zdění hranatý profil s drážkou 95 700 levá,pravá	kus	2,000	1 512,00	3 024,00
45	M	55331189	zárubeň ocelová pro běžné zdění hranatý profil s drážkou 95 800 levá,pravá	kus	4,000	1 520,00	6 080,00
D	8		Trubní vedení				63 835,83
46	K	899131111	Výměna šachtového rámu s osazením a dodáním rámu s patkou	kus	2,000	13 200,00	26 400,00
47	M	63126047	poklop kompozitní pochůzný hranatý včetně rámu a příslušenství 900/900mm A15	kus	1,000	7 060,83	7 060,83
48	M	63126042	poklop kompozitní pochůzný hranatý včetně rámu a příslušenství 600/600mm A15	kus	1,000	3 680,00	3 680,00
49	K	899131111R01	Oprava šachty zděné, cihelné do 100x1000	kus	2,000	12 800,00	25 600,00
50	K	899501311	Stupadla do šachet ocelová PE povlak vidlicová s vysekáním otvoru v cihelném zdivu	kus	5,000	219,00	1 095,00
D	9		Ostatní konstrukce a práce-bourání				262 849,48
51	K	943311811	Demontáž lešení prostorového lehkého zatížení do 200 kg/m2 v do 10 m	m3	251,200	37,00	9 294,40
	WV		62,8*2*2		251,200		
52	K	949101111	Lešení pomocné pro objekty pozemních staveb s lešeňovou podlahou v do 1,9 m zatížení do 150 kg/m2	m2	251,200	64,00	16 076,80
53	K	952901111	Vyčištění budov bytové a občanské výstavby při výšce podlaží do 4 m	m2	311,500	120,00	37 380,00
	WV		248,7+62,8		311,500		
54	K	952902221	Čištění budov zametením chodeb a schodišť	m2	1 243,500	6,00	7 461,00
	WV		248,7*5		1 243,500		
55	K	962022390	Bourání zdiva nadzákladového na MV nebo MVC do 1 m3	m3	24,072	1 855,00	44 653,56

PČ	Typ	Kód	Popis	MJ	Množství	J.cena [CZK]	Cena celkem [CZK]
			vv "příčky"160,48*0,15		24,072		
56	K	962032240	Bourání zdiva z cihel pálených nebo vápenopískových na MC do 1m3	m3	0,900	1 870,00	1 683,00
			vv "IK"1,5*2*0,3		0,900		
57	K	963051110	Bourání ŽB stropů deskových tl do 80 mm - instalační kanál	m2	2,000	5 330,00	10 660,00
58	K	965042121	Bourání podkladů pod dlažby nebo mazanin betonových tl do 100 mm pl do 1 m2	m3	3,140	3 778,00	11 862,92
			vv 62,8*0,05		3,140		
59	K	968062455	Vybourání dveřních zárubní pl do 2 m2	kus	6,000	252,00	1 512,00
60	K	969011121	Vybourání vodovodního vedení DN do 52	m	162,000	50,00	8 100,00
			vv "lež"39+"připoj"123		162,000		
61	K	969021111	Vybourání kanalizačního potrubí DN do 100	m	63,000	185,00	11 655,00
62	K	969021121	Vybourání kanalizačního potrubí DN do 200	m	12,000	268,00	3 216,00
63	K	971033441	Vybourání otvorů ve zdivu cihelném pl do 0,25 m2 na MVC nebo MV tl do 300 mm	kus	20,000	333,00	6 660,00
			vv "K"10+"V"10		20,000		
64	K	972055341	Vybourání otvorů ve stropěch z ŽB prefabrikátů pl do 0,25 m2 tl přes 120 mm	kus	11,000	240,00	2 640,00
			vv "K"6+"V"3+"UT"2		11,000		
65	K	972055491	Vybourání otvorů ve stropěch z ŽB prefabrikátů pl do 1 m2 tl přes 120 mm vč. zpěvnění VZT střeška	kus	2,000	6 822,00	13 644,00
66	K	973031345	Vysekání kapes ve zdivu cihelném na MV nebo MVC pl do 0,25 m2 hl do 300 mm	kus	4,000	484,00	1 936,00
67	K	974031144	Vysekání rýh ve zdivu cihelném hl do 70 mm š do 150 mm	m	44,000	157,00	6 908,00
			vv "V"36+"UT"8		44,000		
68	K	974031165	Vysekání rýh ve zdivu cihelném hl do 150 mm š do 200 mm	m	12,000	299,00	3 588,00
			vv "K"12		12,000		
69	K	974082113	Vysekání rýh pro vodiče v omítce stěn š do 50 mm - el.	m	200,000	49,00	9 800,00
70	K	974082173	Vysekání rýh pro vodiče v omítce MV nebo MVC stropů š do 50 mm	m	40,000	93,00	3 720,00
71	K	977151121	Jádrové vrty diamantovými korunkami do D 120 mm do stavebních materiálů	m	6,400	3 565,00	22 816,00
			vv "K"6*0,4+"V"3*2*0,4+"UT"2*2*0,4		6,400		
72	K	977151125	Jádrové vrty diamantovými korunkami do D 200 mm do stavebních materiálů	m	1,600	6 560,00	10 496,00
			vv "VZT"2*2*0,4		1,600		
73	K	978013191	Otlučení vnitřních omítek stěn o rozsahu do 100 %	m2	136,000	79,00	10 744,00
74	K	978011191	Otlučení vnitřních omítek stropů o rozsahu do 100 %	m2	62,800	101,00	6 342,80
D	997		Přesun sutě				246 513,03
75	K	997013215	Vnitrostaveništní doprava suti a vybouraných hmot pro budovy v do 18 m ručně	t	62,361	3 030,00	188 953,83
76	K	997013501	Odvoz suti na skládku a vybouraných hmot nebo meziskládku do 30 km se složením	t	62,361	314,00	19 581,35
77	K	997013831	Poplatek za uložení stavebního směsného odpadu na skládku (skládkovné)	t	62,361	609,00	37 977,85
D	998		Přesun hmot				101 421,42
78	K	998018002	Přesun hmot ruční pro budovy v do 12 m	t	65,139	1 557,00	101 421,42
D	PSV		Práce a dodávky PSV				2 768 404,66
D	711		Izolace proti vodě, vlhkosti a plynům				9 918,75
79	K	711113111	Izolace proti vlhkosti na vodorovné ploše za studena emulzí	m2	8,250	475,00	3 918,75
			vv "IK"1,5*1,5+"sprchy"3*2		8,250		
80	K	711113121	Izolace proti vlhkosti na svislé ploše za studena emulzí	m2	12,000	500,00	6 000,00
			vv "sprchy"(1,5+1,5)*2*2		12,000		
D	712		Povlakové krytiny				10 890,00
81	K	712921932	Provedení údržby průniků povlakové krytiny vpustí, ventilací a komínů za horka nátěrem asfaltovým	kus	2,000	119,00	238,00
82	M	24638020	tmel bitumenový izolační trvale pružný	kg	1,000	430,00	430,00
			vv 666,6666666666665*0,0015 *Přepočtené koeficientem množství		1,000		
83	K	712961901	Provedení údržby průniků povlakové krytiny vpustí, ventilací nebo komínů fólií přilepenou zplna	kus	2,000	281,00	562,00
84	M	27244114	prýž těsnící š 1400mm tl 3mm	m2	2,000	924,00	1 848,00
85	K	712963703	Provedení povlakové krytiny zesílením spár fólií rš 500 mm přilepenou v plně ploše	m	12,000	153,00	1 836,00
			vv 1,5*4*2		12,000		
86	M	28342413	fólie hydroizolační střešní mPVC s nakaširovaným PES rounem určená k lepení tl 2,0mm (účinná	m2	12,000	396,00	4 752,00
			vv 21,8181818181818*0,55 *Přepočtené koeficientem množství		12,000		

PČ	Typ	Kód	Popis	MJ	Množství	J.cena [CZK]	Cena celkem [CZK]
87	M	59071067	tmel bitumenový plastoelastický	litr	4,000	306,00	1 224,00
	VV		7,272727272727*0,55 'Přepočtené koeficientem množství		4,000		
	D	713	Izolace tepelné				616,00
88	K	713471211	Montáž tepelné izolace potrubí snímatelnými pouzdry na suchý zip	m	8,000	43,00	344,00
	VV		"UT"8		8,000		
89	M	MLT.100000803	izolace potrubí do 22 x 20 mm - vytápění	m	8,000	34,00	272,00
	D	721	Zdravotnicka - vnitřní kanalizace				147 156,66
90	K	721100902	Přetěsnění potrubí hrdlového do DN 100	kus	4,000	418,00	1 672,00
91	K	721100906	Přetěsnění potrubí hrdlového do DN 200	kus	2,000	729,00	1 458,00
92	K	721140802	Demontáž potrubí litinové do DN 100	m	28,000	185,00	5 180,00
93	K	721140915	Potrubí litinové propojení potrubí DN 100	kus	4,000	904,00	3 616,00
94	K	721171803	Demontáž potrubí z PVC do D 75	m	35,000	14,00	490,00
95	K	721173401	Potrubí kanalizační z PVC hrdlové ležaté vnitřní DN 100 systém KG	m	1,000	416,00	416,00
96	K	721173402	Potrubí kanalizační z PVC hrdlové ležaté vnitřní DN 125 systém KG	m	6,000	578,00	3 468,00
97	K	721173403	Potrubí kanalizační z PVC hrdlové ležaté vnitřní DN 150 systém KG	m	5,000	681,00	3 405,00
98	K	721174042	Potrubí kanalizační z PP přípojovací DN 40	m	4,000	483,00	1 932,00
99	K	721174042R01	Potrubí kanalizační z PP přípojovací DN 32	m	3,000	475,00	1 425,00
100	K	721174043	Potrubí kanalizační z PP přípojovací DN 50	m	16,000	531,00	8 496,00
101	K	721174045	Potrubí kanalizační z PP přípojovací DN 100	m	15,000	602,00	9 030,00
102	K	721174064	Potrubí kanalizační z PP větrací DN 125	m	10,000	576,00	5 760,00
103	K	721174065	Potrubí kanalizační z PP větrací DN 160	m	9,000	897,00	8 073,00
104	K	721175001	Potrubí kanalizační plastové přípojovací odhlučňené dvouvrstvé DN 50	m	3,000	963,00	2 889,00
105	K	721175003	Potrubí kanalizační plastové přípojovací odhlučňené dvouvrstvé DN 100	m	3,000	3 500,00	10 500,00
106	K	721175012	Potrubí kanalizační plastové odpadní zvuk tlumící vícevrstvé DN 100	m	28,000	2 000,00	56 000,00
107	K	721194104	Vyvedení a upevnění odpadních výpustek DN 40	kus	6,000	88,00	528,00
108	K	721194105	Vyvedení a upevnění odpadních výpustek DN 50	kus	10,000	98,00	980,00
109	K	721194109	Vyvedení a upevnění odpadních výpustek DN 100	kus	14,000	145,00	2 030,00
110	K	721226512R01	Zápachová uzávěrka podomítková pro odvod kondenzátu HL138	kus	2,000	536,00	1 072,00
111	K	721259105	Montáž tvarovky DN 100	kus	4,000	799,00	3 196,00
112	M	28614461	čisticí kus PP kanalizační třívrstvá vysoká zvuková izolace DN 110	kus	4,000	2 170,00	8 680,00
113	K	721273153	Hlavice ventilační polypropylen PP DN 110	kus	2,000	954,00	1 908,00
114	K	721279153	Montáž hlavice ventilační do DN 160 ostatní typ	kus	2,000	93,00	186,00
115	M	56231001	souprava izolační s izolační folií EPDM	sada	2,000	1 360,00	2 720,00
116	M	56231222	souprava ventilační hlavice DN 160 do hrdla	kus	2,000	862,00	1 724,00
117	K	998721103	Přesun hmot tonážní pro vnitřní kanalizace v objektech v do 24 m	t	0,229	842,00	192,82
118	K	998721181	Příplatek k přesunu hmot tonážní 721 prováděný bez použití mechanizace	t	0,229	567,00	129,84
	D	722	Zdravotnicka - vnitřní vodovod				233 740,28
119	K	722130803	Demontáž potrubí ocelové pozinkované závitové do DN 50	m	123,000	107,00	13 161,00
120	K	722130916	Potrubí pozinkované závitové přeřezání ocelové trubky do DN 50	kus	40,000	49,00	1 960,00
121	K	722131933	Potrubí propojení potrubí DN 25	kus	9,000	496,00	4 464,00
122	K	722131936	Potrubí pozinkované závitové propojení potrubí DN 50	kus	1,000	1 030,00	1 030,00
123	K	722140116	Potrubí vodovodní ocelové z oceli spojované lisováním D 42x1,5 mm	m	15,000	1 840,00	27 600,00
124	K	722170804	Demontáž rozvodů vody z plastů do D 50	m	39,000	37,00	1 443,00
125	K	722174022	Potrubí vodovodní plastové PPRCT svar polyfuze PN 20 D 20 mm	m	82,000	377,00	30 914,00
	VV		"připoj SV a TV"39+30+"lež TV"13		82,000		
126	K	722174023	Potrubí vodovodní plastové PPRCT svar polyfuze PN 20 D 25 mm	m	56,000	460,00	25 760,00
	VV		"připoj SV a RV"19+29+"lež SV a TV"4+4		56,000		
127	K	722174024	Potrubí vodovodní plastové PPRCT svar polyfuze PN 20 D 32 mm	m	26,000	547,00	14 222,00
	VV		"připoj SV a TV"3+3+2+"lež SV a V"9+9		26,000		
128	K	722174025	Potrubí vodovodní plastové PPRCT svar polyfuze PN 20 D 40 mm	m	4,000	635,00	2 540,00
129	K	722174072	Kompenzační smyčka PPR svar polyfuze PN 20 D 20 x 3,4 mm	kus	1,000	311,00	311,00
130	K	722174074	Kompenzační smyčka PPR svar polyfuze PN 20 D 32 x 5,4 mm	kus	1,000	490,00	490,00

PČ	Typ	Kód	Popis	MJ	Množství	J.cena [CZK]	Cena celkem [CZK]
131	K	722181126	Objímka do DN 50 mm	kus	100,500	87,00	8 743,50
	VV		"konzoly"13*3+"zdivo"123/2		100,500		
132	K	722181211	Teplně izolační trubice z PE tl do 6 mm DN do 22 mm	m	39,000	61,00	2 379,00
133	K	722181212	Teplně izolační trubice z PE tl do 6 mm DN do 32 mm	m	22,000	65,00	1 430,00
134	K	722181232	Termoizolační trubice z PE tl do 13 mm DN do 45 mm ležaté potrubí SV	m	19,000	99,00	1 881,00
135	K	722181241	Teplně izolační trubice z PE tl do 20 mm DN do 22 mm	m	30,000	102,00	3 060,00
136	K	722181242	Teplně izolační trubice z PE tl do 20 mm DN do 42 mm	m	32,000	124,00	3 968,00
137	K	722181242R01	Teplně izolační trubice z PE tl do 20 mm DN 32 - ležaté potrubí TV	m	26,000	144,00	3 744,00
138	K	722181812	Demontáž plstěných pásů z trub do D 50	m	123,000	32,00	3 936,00
139	K	722182011	Podpurný žlab pro potrubí D 20	m	13,000	54,00	702,00
140	K	722182012	Podpurný žlab pro potrubí D 25	m	8,000	58,00	464,00
141	K	722182013	Podpurný žlab pro potrubí D 32	m	18,000	103,00	1 854,00
142	K	722182014	Podpurný žlab pro potrubí D 40	m	2,000	107,00	214,00
143	K	722190401	Vyvedení a upevnění výpustku do DN 25	kus	62,000	238,00	14 756,00
144	K	722190901	Uzavření nebo otevření vodovodního potrubí při opravách	kus	6,000	92,00	552,00
145	K	722220152	Nástěnka závitová plastová PPR PN 20 DN 20 x G 1/2	kus	28,000	185,00	5 180,00
146	K	722220161	Nástěnný komplet plastový PPR PN 20 DN 20 x G 1/2	kus	12,000	697,00	8 364,00
147	K	722220231	Přechodka dGK PPR PN 20 D 20 x G 1/2 s kovovým vnitřním závitem	kus	9,000	133,00	1 197,00
148	K	722220232	Přechodka dGK PPR PN 20 D 25 x G 3/4 s kovovým vnitřním závitem	kus	26,000	177,00	4 602,00
149	K	722220233	Přechodka dGK PPR PN 20 D 32 x G 1 s kovovým vnitřním závitem	kus	6,000	282,00	1 692,00
150	K	722220234	Přechodka dGK PPR PN 20 D 40 x G 5/4 s kovovým vnitřním závitem	kus	4,000	646,00	2 584,00
151	K	722220851	Demontáž armatur závitových s jedním závitem G do 3/4	kus	4,000	19,00	76,00
152	K	722220862	Demontáž armatur závitových se dvěma závity G do 5/4	kus	12,000	33,00	396,00
153	K	722224115	Kohout plnicí nebo vypouštěcí G 1/2 PN 10 s jedním závitem	kus	1,000	298,00	298,00
154	K	722231073	Ventil závitový zpětný R 60 G 3/4	kus	4,000	409,00	1 636,00
155	K	722231075	Ventil závitový zpětný R 60 G 1 1/4	kus	1,000	729,00	729,00
156	K	722232122	Kohout kulový přímý G 1/2 PN 42 do 185°C plnoprotokový s koulí vnitřní závit	kus	4,000	333,00	1 332,00
157	K	722232123	Kohout kulový přímý G 3/4 PN 42 do 185°C plnoprotokový s koulí vnitřní závit	kus	12,000	470,00	5 640,00
158	K	722232124	Kohout kulový přímý G 1 PN 42 do 185°C plnoprotokový s koulí vnitřní závit	kus	3,000	681,00	2 043,00
159	K	722232125	Kohout kulový přímý G 5/4 PN 42 do 185°C plnoprotokový vnitřní závit	kus	1,000	943,00	943,00
160	K	722239102	Montáž armatur vodovodních se dvěma závity G 3/4	kus	2,000	120,00	240,00
161	M	484880350	směšovač trojcestný termostatický PT 47l/min DN20	kus	2,000	2 000,00	4 000,00
162	K	722290226	Zkouška těsnosti vodovodního potrubí závitového do DN 50	m	183,000	59,00	10 797,00
163	K	722290234	Proplach vodovodního potrubí do DN 80	m	168,000	50,00	8 400,00
164	K	998722103	Přesun hmot tonážní tonážní pro vnitřní vodovod v objektech v do 24 m	t	1,540	754,00	1 161,16
165	K	998722181	Příplatek k přesunu hmot tonážní 722 prováděný bez použití mechanizace	t	1,540	553,00	851,62
	D	725	Zdravotechnika - zařizovací předměty				577 480,90
166	K	725110811	Demontáž klozetů splachovací s nádrží	kus	14,000	245,00	3 430,00
167	K	725119123	Montáž klozetových mís závěsných na nosné stěny	kus	12,000	1 480,00	17 760,00
168	M	642360710	klozet keramický závěsný hluboké splachování dětský	kus	10,000	4 923,00	49 230,00
169	M	642360210	klozet keramický závěsný hluboké splachování bílý	kus	2,000	1 489,00	2 978,00
170	M	551673810R01	sedátko klozetové s poklopem duroplastové dětské	kus	10,000	2 218,00	22 180,00
171	M	551673810	sedátko klozetové s poklopem duroplastové bílé	kus	2,000	589,00	1 178,00
172	K	725129101	Montáž pisoáru keramického	kus	2,000	685,00	1 370,00
173	M	64251327	pisoár keramický automatický s infračerveným splachovačem bateriové napájení	kus	2,000	12 600,00	25 200,00
174	K	725210821	Demontáž umyvadel bez výtokových armatur	kus	24,000	162,00	3 888,00

PČ	Typ	Kód	Popis	MJ	Množství	J.cena [CZK]	Cena celkem [CZK]
175	K	725219102	Montáž umyvadla připevněného na šrouby do zdiva	kus	18,000	1 570,00	28 260,00
176	M	642110300R01	žlab umyvadlový bílý, 1 odtok, 3 výtoková místa, umělý kámen	kus	4,000	26 800,00	107 200,00
177	M	642110310	umyvadlo keramické závěsné 55 cm bílé	kus	4,000	1 357,00	5 428,00
178	M	64221031	umývatko keramické stěnové bílé 400x220mm	kus	2,000	1 220,00	2 440,00
179	M	642110340	kryt na sifon bílý	kus	4,000	1 199,00	4 796,00
180	K	725245191	Zástěna sprchová zásuvná čtyřdílná šířky 800 mm čtvrtkruh	kus	2,000	12 293,00	24 586,00
181	K	725249101	Montáž vaničky sprchové	kus	2,000	2 320,00	4 640,00
182	M	64293853	vanička sprchová keramická čtvrtkruhová 800x800mm	kus	2,000	3 520,00	7 040,00
183	K	725291000R01	Doplňky zařízení záchodů mezistěna WC (nerez + HPL deska)	kus	8,000	4 863,00	38 904,00
184	K	725291511	Doplňky zařízení koupelen a záchodů plastové dávkovač tekutého mýdla na 350 ml	kus	8,000	1 100,00	8 800,00
185	K	725291621	Doplňky zařízení koupelen a záchodů nerezové zásobník toaletních papírů	kus	4,000	2 290,00	9 160,00
186	K	725291631	Doplňky zařízení koupelen a záchodů nerezové zásobník papírových ručníků	kus	2,000	2 530,00	5 060,00
187	K	725291641	Doplňky zařízení koupelen a záchodů nerezové madlo sprchové 750 x 450 mm	kus	2,000	1 550,00	3 100,00
188	K	725330840	Demontáž výlevka litinová nebo ocelová	kus	2,000	259,00	518,00
189	K	725339111	Montáž výlevky	kus	4,000	1 110,00	4 440,00
190	M	64271101	výlevka keramická bílá závěsná	kus	2,000	4 550,00	9 100,00
191	M	55231313	výlevka nerezová závěsná se zadní stěnou a mřížkou	kus	2,000	4 310,00	8 620,00
192	K	725813111	Ventil rohový bez připojovací trubičky nebo flexi hadičky G 1/2	kus	16,000	285,00	4 560,00
193	M	55190001	flexi hadice ohebná sanitární FF 3/8" 500mm	kus	16,000	402,00	6 432,00
194	K	725820802	Demontáž baterie	kus	16,000	99,30	1 588,80
195	K	725821311	Baterie dřezová nástěnná páková s otáčivým kulatým ústím a délkou ramínka 200 mm	kus	2,000	1 400,00	2 800,00
196	K	725821312	Baterie dřezová nástěnná páková s otáčivým kulatým ústím a délkou ramínka 300 mm	kus	2,000	1 910,00	3 820,00
197	K	725829131	Montáž baterie umyvadlové stojánkové G 1/2 ostatní typ	kus	4,000	187,00	748,00
198	M	551456860	baterie umyvadlová stojánková páková	kus	4,000	1 540,00	6 160,00
199	M	55144061	baterie umyvadlová stojánková oáková se sprškou	kus	2,000	6 050,00	12 100,00
200	K	725829132	Montáž baterie umyvadlové stojánkové automatické ostatní typ	kus	12,000	287,00	3 444,00
201	M	55144038	baterie umyvadlová automatická stojánková 1 voda	kus	12,000	7 440,00	89 280,00
202	K	725849411	Montáž baterie sprchové nástěnné s nastavitelnou výškou sprchy	kus	2,000	465,00	930,00
203	M	551456000	baterie sprchová nástěnná termostatická 150mm chrom	kus	2,000	5 470,00	10 940,00
204	M	551455450	souprava sprchová komplet	kus	2,000	1 340,00	2 680,00
205	K	725860811	Demontáž uzávěrů zápachu jednoduchých	kus	14,000	17,00	238,00
206	K	725861311	Zápachové uzávěrky umyvadlové DN 40	kus	6,000	605,00	3 630,00
207	K	725862123	Zápachová uzávěrka DN 50	kus	4,000	1 030,00	4 120,00
208	K	725865312	Zápachová uzávěrka sprchových van DN 40/50 s kulovým kloubem na odtoku a odpadním ventilem	kus	1,000	910,00	910,00
209	K	725865411	Zápachová uzávěrka pisoárová DN 32/40	kus	2,000	708,00	1 416,00
210	K	725980123	Dvířka 30/30	kus	12,000	705,00	8 460,00
211	M	55347200	dvířka vanová nerezová 300x300mm	kus	12,000	1 040,00	12 480,00
212	K	725991811	Demontáž konzol jednoduchých pro potrubí	kus	10,000	37,60	376,00
213	K	998725103	Přesun hmot tonážní pro zařizovací předměty v objektech v do 24 m	t	0,724	881,00	637,84
214	K	998725181	Příplatek k přesunu hmot tonážní 725 prováděný bez použití mechanizace	t	0,724	586,00	424,26
D		726	Zdravotnicka - předstěnové instalace				157 108,36
215	K	726131021	Instalační předstěna - pisoár v 1300 mm do lehkých stěn s kovovou kcí	kus	2,000	9 530,00	19 060,00
216	K	726131041	Instalační předstěna - klozet závěsný v 1120 mm s ovládním zepředu do lehkých stěn s kovovou kcí	kus	14,000	9 830,00	137 620,00
217	K	998726113	Přesun hmot tonážní pro instalační prefabrikáty v objektech v do 24 m	t	0,292	881,00	257,25
218	K	998726181	Příplatek k přesunu hmot tonážní 726 prováděný bez použití mechanizace	t	0,292	586,00	171,11
D		727	Zdravotnicka - požární ochrana				35 260,00
219	K	727121103	Protipožární manžeta D 50 mm z jedné strany dělicí konstrukce požární odolnost EI 90	kus	2,000	3 530,00	7 060,00
220	K	727121135	Protipožární manžeta D 110 mm z jedné strany dělicí konstrukce požární odolnost EI 120	kus	5,000	4 410,00	22 050,00

PČ	Typ	Kód	Popis	MJ	Množství	J.cena [CZK]	Cena celkem [CZK]
221	K	727121141	Protipožární manžeta D 125 mm z jedné strany dělicí konstrukce požární odolnost EI 120	kus	1,000	2 225,00	2 225,00
222	K	727121143	Protipožární manžeta D 160 mm z jedné strany dělicí konstrukce požární odolnost EI 120	kus	1,000	3 925,00	3 925,00
D 733			Ústřední vytápění - rozvodné potrubí				25 986,41
223	K	733120815	Demontáž potrubí hladkého do D 38	m	30,000	51,00	1 530,00
224	K	733121115	Potrubí ocelové hladké bezešvé běžné nízkotlaké D 38x2,6 - chránička	m	2,000	818,00	1 636,00
225	K	733222303	Potrubí měděné polotvrdé spojované lisováním DN 15 ÚT 15x1	m	30,000	503,00	15 090,00
226	K	733222304	Potrubí měděné polotvrdé spojované lisováním DN 20 ÚT 22x1	m	4,000	594,00	2 376,00
227	K	733224222	Příplatek k potrubí měděnému za zhotovení přípojky z trubek měděných D 15x1	kus	4,000	209,00	836,00
228	K	733291101	Zkouška těsnosti potrubí měděné do D 35x1,5	m	30,000	24,00	720,00
229	K	733811242	Ochrana potrubí ústředního vytápění termoizolačními trubnicemi z PE tl do 20 mm DN do 45 mm	m	30,000	124,00	3 720,00
230	K	998733103	Přesun hmot tonážní pro rozvody potrubí v objektech v do 24 m	t	0,033	1 640,00	54,12
231	K	998733181	Příplatek k přesunu hmot tonážní 733 prováděný bez použití mechanizace	t	0,033	736,00	24,29
D 734			Ústřední vytápění - armatury				14 597,56
232	K	734221685	Termostatická hlavice vosková PN 10 do 110°C s vestavěným čidlem	kus	4,000	2 650,00	10 600,00
233	K	734261402	Armatura připojovací rohová G 1/2x18 PN 10 do 110°C radiátorů typu VK	kus	4,000	998,00	3 992,00
234	K	998734103	Přesun hmot tonážní pro armatury v objektech v do 24 m	t	0,003	1 200,00	3,60
235	K	998734181	Příplatek k přesunu hmot tonážní 734 prováděný bez použití mechanizace	t	0,003	654,00	1,96
D 735			Ústřední vytápění - otopná tělesa				53 682,94
236	K	735000912	Vyregulování ventilu nebo kohoutu dvojuregulačního s termostatickým ovládním	kus	4,000	150,00	600,00
237	K	735111810	Demontáž otopného tělesa litinového článkového	kus	2,000	41,00	82,00
238	K	735152481R01	Otopné těleso panelové VKL přídavná přestupní plocha (32) výška/délka 900/900mm provedení Maternelle	kus	2,000	20 560,00	41 120,00
239	K	735159110	Montáž otopných těles panelových jednořadých délky do 1500 mm	kus	2,000	398,00	796,00
240	M	48457050	těleso otopné panelové 1 deskové VK 1 přídavná přestupní plocha v 600mm dl 500mm 858W	kus	2,000	4 590,00	9 180,00
241	K	735191910	Napuštění vody do otopných těles	m2	40,000	15,00	600,00
242	K	735494811	Vypuštění vody z otopných těles	m2	40,000	26,00	1 040,00
243	K	998735103	Přesun hmot tonážní pro otopná tělesa v objektech v do 24 m	t	0,130	1 350,00	175,50
244	K	998735181	Příplatek k přesunu hmot tonážní 735 prováděný bez použití mechanizace	t	0,130	688,00	89,44
D 740			Elektromontáže - zkoušky a revize				259 983,40
245	K	740991100R01	Příloha č. 1 - Elektroinstalace (EL)	kus	1,000	259 983,40	259 983,40
D 751			Vzduchotechnika				213 870,02
246	K	751398023	Mtž větrací mřížky stěnové do 0,150 m2 - fasáda	kus	2,000	529,00	1 058,00
247	M	42972307	mřížka stěnová otevřená jednořadá kovová 300x300mm	kus	2,000	979,00	1 958,00
248	K	751513000	Příloha č. 2 - Vzduchotechnika (VZT)	kus	1,000	210 854,02	210 854,02
D 762			Konstrukce tesařské				5 178,00
249	K	762923110	Montáž regálů a polic na ocelovou kci	kus	2,000	219,00	438,00
250	M	55711105R01	regál kovový 1m, v 2 m, š 0,4m	kus	2,000	2 370,00	4 740,00
D 763			Konstrukce suché výstavby				103 794,26
251	K	763101814	Výřezání otvoru v SDK desce v příčce nebo předsazené stěně jednoduché opláštění do 0,1 m2	kus	10,000	145,00	1 450,00
252	K	763121415	SDK stěna předsazená tl 112,5 mm profil CW+UW 100 deska 1xA 12,5 bez TI EI 15	m2	18,240	698,00	12 731,52
253	K	763131412	SDK podhled desky 1xA 12,5 TI 100 mm dvouvrstvá spodní kce profil CD+UD	m2	60,000	1 090,00	65 400,00
254	K	763131713	SDK podhled napojení na obvodové konstrukce profilem	m	86,000	177,00	15 222,00
255	K	763131714	SDK podhled základní penetrační nátěr	m2	60,000	41,00	2 460,00
256	K	763135801	Demontáž podhledu sádkartonového z desek děrovaných se spárami lepenými	m2	12,000	218,00	2 616,00
257	K	763172314	Montáž revizních dvířek SDK kci vel. 500x500 mm	kus	1,000	491,00	491,00

PČ	Typ	Kód	Popis	MJ	Množství	J.cena [CZK]	Cena celkem [CZK]	
258	M	59030713	dvířka revizní s automatickým zámkem 500x500mm	kus	1,000	1 080,00	1 080,00	
259	K	998763303	Přesun hmot tonážní pro sádkartonové konstrukce v objektech v do 24 m	t	1,215	1 310,00	1 591,65	
260	K	998763381	Příplatek k přesunu hmot tonážní 763 SDK prováděný bez použití mechanizace	t	1,215	619,00	752,09	
D	766	Konstrukce truhlářské						171 567,19
261	K	766111820	Demontáž truhlářských obložení těles	kus	4,000	74,00	296,00	
262	K	766121210	Montáž truhlářského obložení stěn věšáků na ručníky	kus	56,000	203,00	11 368,00	
263	M	55711104R01	box na ručník dětská do šířky 120 mm včetně police	kus	56,000	200,00	11 200,00	
264	K	766423342	Montáž obložení podhledů členitých panely aglomerovanými do 1,50 m2	m2	23,800	324,00	7 711,20	
	VV		"herna"7*1,7*2		23,800			
265	M	62432073	deska kompaktní laminátová jádro obtížně hořlavé tl 10mm	m2	23,800	3 490,00	83 062,00	
266	K	766660001	Montáž dveřních křidel otvíravých 1křídlových š do 0,8 m do ocelové zárubně	kus	16,000	831,00	13 296,00	
267	M	611600520	dveře dřevěné vnitřní hladké plně 1křídlové 80x197 bez povrchové úpravy	kus	8,000	1 600,00	12 800,00	
268	M	611600510	dveře dřevěné vnitřní hladké plně 1křídlové 70x197 bez povrchové úpravy	kus	2,000	1 700,00	3 400,00	
269	M	61160050	dveře dřevěné vnitřní hladké plně 1křídlo bez povrchové úpravy 600x1970mm	kus	6,000	1 800,00	10 800,00	
270	K	766662811	Demontáž truhlářských prahů dveří jednokřídlových	kus	16,000	50,00	800,00	
271	K	766691914	Vyvěšení nebo zavěšení dřevěných křidel dveří pl do 2 m2	kus	32,000	33,00	1 056,00	
272	K	766694112	Montáž parapetních desek dřevěných nebo plastových šířky do 30 cm délky do 1,6 m	kus	3,000	170,00	510,00	
273	M	60794102	parapet dřevotřískový vnitřní povrch laminátový š 260mm	m	7,200	464,00	3 340,80	
274	M	60794003	parapet dřevotřískový vnitřní povrch laminátový zažehlené hrany	m	9,000	25,00	225,00	
275	K	766695213	Montáž truhlářských prahů dveří 1křídlových šířky přes 10 cm	kus	16,000	128,00	2 048,00	
276	M	611871210	prah dveřní dřevěný dubový tl 2 cm dl.62 cm š 15 cm	kus	16,000	290,00	4 640,00	
277	K	766825821	Demontáž truhlářských vestavěných skříní dvoukřídlových	kus	4,000	206,00	824,00	
	VV		2*2		4,000			
278	K	998766103	Přesun hmot tonážní pro konstrukce truhlářské v objektech v do 24 m	t	2,127	1 290,00	2 743,83	
279	K	998766181	Příplatek k přesunu hmot tonážní 766 prováděný bez použití mechanizace	t	2,127	680,00	1 446,36	
D	767	Konstrukce zámečnické						32 509,27
280	K	767647912	Oprava a údržba dveří - výměna klik se štítky	kus	16,000	230,00	3 680,00	
281	M	549146220	klika včetně štítu a montážního materiálu	kus	16,000	480,00	7 680,00	
282	K	767851104	Montáž zastřešení VZT komínu a vyústění poturbí na střeše	kus	2,000	1 920,00	3 840,00	
283	M	55344686	ocelová konstrukce cca 600x2000mm	kus	2,000	5 870,00	11 740,00	
284	K	767995111	Montáž atypických zámečnických konstrukcí hmotnosti do 5 kg	kg	13,000	153,00	1 989,00	
285	M	423928880	konzola lištová cca 41/41/2,5	kus	13,000	261,00	3 393,00	
286	K	998767103	Přesun hmot tonážní pro zámečnické konstrukce v objektech v do 24 m	t	0,081	1 660,00	134,46	
287	K	998767181	Příplatek k přesunu hmot tonážní 767 prováděný bez použití mechanizace	t	0,081	652,00	52,81	
D	771	Podlahy z dlaždic						135 124,87
288	K	771571810	Demontáž podlah z dlaždic keramických kladených do malty	m2	62,800	165,00	10 362,00	
289	K	771574266	Montáž podlah keramických pro mechanické zatížení protiskluzných lepených flexibilním lepidlem do 25	m2	62,800	687,00	43 143,60	
290	M	59761400	dlažba keramická slinutá protiskluzná do interiéru přes 45 do 50 ks/m2	m2	69,080	775,00	53 537,00	
	VV		62,8*1,1 'Přepočtené koeficientem množství		69,080			
291	K	771591111	Podlahy penetrace podkladu	m2	62,800	33,00	2 072,40	
292	K	771591191	Příplatek k podlahám za diagonální kladení dlažby	m2	62,800	62,00	3 893,60	
293	K	771990112	Vyrovnání podkladu samonivelační stěrkou tl 4 mm pevnosti 30 Mpa	m2	62,800	308,00	19 342,40	
294	K	998771103	Přesun hmot tonážní pro podlahy z dlaždic v objektech v do 24 m	t	2,198	728,00	1 600,14	
295	K	998771181	Příplatek k přesunu hmot tonážní 771 prováděný bez použití mechanizace	t	2,198	534,00	1 173,73	
D	776	Podlahy povlakové						304 656,96

PČ	Typ	Kód	Popis	MJ	Množství	J.cena [CZK]	Cena celkem [CZK]
296	K	776111115	Broušení podkladu povlakových podlah před litím stěrky	m2	156,000	32,00	4 992,00
	VV		"PVC"124+"koberec"32		156,000		
297	K	776111311	Vysátí podkladu povlakových podlah	m2	156,000	16,00	2 496,00
298	K	776111411	Montáž pásy dilatační povlakových podlah	m	14,000	13,00	182,00
	VV		"Herna"6*2+"sklad"1*2		14,000		
299	M	28618156	pás dilatační PUR	m	14,280	20,00	285,60
	VV		14*1,02 'Přepočtené koeficientem množství		14,280		
300	K	776121111	Vodou ředitelná penetrace savého podkladu povlakových podlah ředěná v poměru 1:3	m2	156,000	40,00	6 240,00
301	K	776141114	Vyrovnání podkladu povlakových podlah stěrkou pevností 20 MPa tl 10 mm	m2	156,000	505,00	78 780,00
302	K	776201812	Demontáž lepených povlakových podlah s podložkou ručně	m2	156,000	156,00	24 336,00
303	K	776211131	Lepení textilních pásů tkaných	m2	32,000	287,00	9 184,00
	VV		"herna"16*2		32,000		
304	M	69751091	koberec, tl cca 6.8mm, hm 4585g/m2, 100% Aquafil Econyl SDN, hm vlákna 615g/m2, všívaná vázaná smyčka, podklad bitumen, hořlavost Bfl-s1, třída zátěže 33, útlum 25dB	m2	35,200	974,00	34 284,80
	VV		32*1,1 'Přepočtené koeficientem množství		35,200		
305	K	776221111	Lepení pásů z PVC standardním lepidlem	m2	124,000	174,00	21 576,00
	VV		"sklad"8*2+"herna"54*2		124,000		
306	M	28412111	PVC vinylová š 2/4m, tl 2,50mm, nášlapná vrstva 0,70mm	m2	136,400	680,00	92 752,00
	VV		124*1,1 'Přepočtené koeficientem množství		136,400		
307	K	776223111	Spoj povlakových podlahovin z PVC svařováním za tepla	m	15,000	70,00	1 050,00
308	K	776411111	Montáž obvodových soklíků výšky do 80 mm	m	112,000	159,00	17 808,00
	VV		"Herna"36*2+"sklad"20*2		112,000		
309	M	28411004	lišta soklová PVC samolepící 30x30mm	m	114,240	31,00	3 541,44
	VV		112*1,02 'Přepočtené koeficientem množství		114,240		
310	K	776421312	Montáž přechodových šroubovaných lišt	m	24,000	151,00	3 624,00
311	M	55343120	profil přechodový Al vrtaný 30mm stříbro	m	24,480	144,00	3 525,12
	VV		24*1,02 'Přepočtené koeficientem množství		24,480		
	D	781	Dokončovací práce - obklady keramické				217 356,63
312	K	781411810	Demontáž obkladů z obkladaček pórovinných kladených do malty	m2	165,040	100,00	16 504,00
313	K	781441122	Montáž obkladů vnitřních z obkladaček hutných do 22 ks/m2 kladených do malty	m2	135,040	640,00	86 425,60
314	M	597610000	obkladačky keramické - koupelny (bílé i barevné) cca 25 x 33 x 0,7 cm l. j.	m2	148,544	515,00	76 500,16
	VV		135,04*1,1 'Přepočtené koeficientem množství		148,544		
315	K	781491021	Montáž zrcadel plochy do 1 m2 lepených silikonovým tmelem na keramický obklad	m2	1,600	758,00	1 212,80
	VV		1*0,4*4		1,600		
316	M	634651260	zrcadlo nemontované čiré tl. 5 mm	m2	1,600	1 250,00	2 000,00
	VV		1,45454545454545*1,1 'Přepočtené koeficientem množství		1,600		
317	M	24750008	lepidlo na zrcadla	litr	2,000	353,00	706,00
318	M	63465132R01	zrcadlo montované nástěnné max rozměr 500x500mm	kus	4,000	1 310,00	5 240,00
319	K	781494211	Plastový profil vanový flexibilní lepidlo	m	4,000	225,00	900,00
320	K	781494511	Plastový profil ukončovací flexibilní lepidlo	m	60,000	136,00	8 160,00
321	K	781495111	Penetrace podkladu obkladů	m2	165,040	40,00	6 601,60
322	K	781495141	Průnik obkladem kruhový do DN 30 bez izolace	kus	68,000	67,00	4 556,00
323	K	781674111	Montáž obkladů parapetů šířky do 100 mm z dlaždic keramických lepených flexibilním lepidlem	m	3,600	111,00	399,60
	VV		1,2*3		3,600		
324	M	59761255	obklad keramický hladký přes 35 do 45ks/m2	m2	0,396	442,00	175,03
	VV		3,6*0,11 'Přepočtené koeficientem množství		0,396		
325	K	998781103	Přesun hmot tonážní pro obklady keramické v objektech v do 24 m	t	6,320	728,00	4 600,96
326	K	998781181	Příplatek k přesunu hmot tonážní 781 prováděný bez použití mechanizace	t	6,320	534,00	3 374,88
	D	783	Dokončovací práce - nátěry				10 658,00
327	K	783101201	Hrubé obroušení podkladu truhlářských konstrukcí před provedením nátěru	m2	5,000	69,00	345,00
328	K	783101203	Jemné obroušení podkladu truhlářských konstrukcí před provedením nátěru	m2	5,000	63,00	315,00
329	K	783101401	Ometení podkladu truhlářských konstrukcí před provedením nátěru	m2	5,000	6,00	30,00
330	K	783101403	Oprášení podkladu truhlářských konstrukcí před provedením nátěru	m2	5,000	7,00	35,00
331	K	783114101	Základní jednonásobný syntetický nátěr truhlářských konstrukcí	m2	5,000	132,00	660,00

PČ	Typ	Kód	Popis	MJ	Množství	J.cena [CZK]	Cena celkem [CZK]
332	K	783117101	Krycí jednonásobný syntetický nátěr truhlářských konstrukcí	m2	5,000	123,00	615,00
333	K	783122111	Lokální tmelení truhlářských konstrukcí včetně přebroušení disperzním tmelem plochy do 30%	m2	5,000	76,00	380,00
334	K	783301311	Odmaštění zámečnických konstrukcí vodou ředitelným odmašťovačem	m2	5,000	68,00	340,00
335	K	783314101	Základní jednonásobný syntetický nátěr zámečnických konstrukcí	m2	21,000	128,00	2 688,00
336	K	783315101	Mezinátěr jednonásobný syntetický standardní zámečnických konstrukcí	m2	21,000	123,00	2 583,00
337	K	783317101	Krycí jednonásobný syntetický standardní nátěr zámečnických konstrukcí	m2	21,000	127,00	2 667,00
D 784 Dokončovací práce - malby							46 062,20
338	K	784121001	Oškrabání malby v místnostech výšky do 3,80 m	m2	415,000	40,00	16 600,00
339	K	784161321	Lokální vyrovnání podkladu disperzní stěrkou plochy do 0,5 m2 v místnostech výšky do 3,80 m	kus	80,000	95,00	7 600,00
340	K	784191005	Čištění vnitřních ploch dveří nebo vrat po provedení malířských prací	m2	200,000	18,00	3 600,00
341	K	784191007	Čištění vnitřních ploch podlah po provedení malířských prací	m2	80,000	5,00	400,00
342	K	784211001R01	Vnitřní disperzní barva bez obsahu rozpoštědel, tř.otěru za mokra 3, otěruvzdorných v místnostech výšky do 3,80 m	m2	415,400	43,00	17 862,20
	vv		"strop"62,8+4*11*2+1,6*2+6*2		166,000		
	vv		"stěna"249,4		249,400		
	vv		Součet		415,400		
D 787 Dokončovací práce - zasklívání							1 206,00
343	K	787700802	Vysklívání výkladců plochy do 3 m2 skla plochého	m2	9,000	134,00	1 206,00
	vv		1,5*1,5*2*2		9,000		
D HZS Hodinové zúčtovací sazby							48 236,00
344	K	HZS2122	Hodinová zúčtovací sazba truhlář odborný	hod	16,000	494,00	7 904,00
345	K	HZS2142	Hodinová zúčtovací sazba pokrývač odborný	hod	8,000	494,00	3 952,00
346	K	HZS2152	Hodinová zúčtovací sazba klempíř odborný	hod	8,000	494,00	3 952,00
347	K	HZS4212	Hodinová zúčtovací sazba revizní technik specialista	hod	12,000	709,00	8 508,00
348	K	HZS4232	Hodinová zúčtovací sazba technik odborný	hod	40,000	598,00	23 920,00
D VRN Vedlejší rozpočtové náklady							70 000,00
D VRN1 Průzkumné, geodetické a projektové práce							18 000,00
349	K	013254000	Dokumentace skutečného provedení stavby	kus	1,000	18 000,00	18 000,00
D VRN3 Zařízení staveniště							20 000,00
350	K	032903000R01	Vedlejší rozpočtové náklady související s provozem zařízení staveniště	kus	1,000	20 000,00	20 000,00
D VRN4 Inženýrská činnost							15 000,00
351	K	049103000	Náklady vzniklé v souvislosti s realizací stavby - technické práce, KD	kus	1,000	10 000,00	10 000,00
352	K	049303000	Náklady vzniklé v souvislosti s předáním stavby	kus	1,000	5 000,00	5 000,00
D VRN7 Provozní vlivy							17 000,00
353	K	071103000	Provoz investora - pracovní překážky	kus	1,000	17 000,00	17 000,00

MŠ Chmelová 2921/8 - oprava kanalizace - Elektroinstalace (EL) - Rozpočet
Příloha č. 1 - Elektroinstalace (EL)

Investor: Městská část Praha 10
Stavba: MŠ Chmelová 2921/8, Praha 10

Označení dodávky:		ELEKTRICKÁ INSTALACE			
Pol.č.	Materiál:	Množství	Jednotka	Cena bez DPH/jedn.	Cena celkem
	Dovybavení rozvaděče 1.NP R1A + R2A				
1	Kombin. Chráníč OLI-10B-1N-030 A (osvětlení)	2	ks	2 723,00 Kč	5 446,00 Kč
2	Jistič LTS-16B-1 (zásuvkový obvod Z1)	2	ks	2 450,00 Kč	4 900,00 Kč
3	Kombin. Chráníč OLI-10C-1N-300 A (střešní ventilátor)	2	ks	2 723,00 Kč	5 446,00 Kč
4	Úprava a zapojení rozvaděče	2	ks	1 260,00 Kč	2 520,00 Kč
	Přístroje				
5	3559-A01345 Přístroj 01	9	ks	145,60 Kč	1 310,40 Kč
6	3559-A06345 přístroj přepínače střídavého	6	ks	254,80 Kč	1 528,80 Kč
7	3558E-A00651 01 Kryt spínače	15	ks	152,60 Kč	2 289,00 Kč
8	3901F-A00110 01 Rámeček jednonásobný	15	ks	156,80 Kč	2 352,00 Kč
9	5519E-A02357 Zásuvka 230V/16A	8	ks	40,60 Kč	324,80 Kč
10	Týdenní spínací hodiny např. MAE-D16-100-A230-MINI	2	ks	638,40 Kč	1 276,80 Kč
11	Zapojení přístrojů	2	ks	1 829,80 Kč	3 659,60 Kč
	Kabelové rozvody				
12	CYA 10 ZŽ	200	m	42,00 Kč	8 400,00 Kč
13	CXKH-R 3x1,5	400	m	31,36 Kč	12 544,00 Kč
14	CYKH-R 5x1,5	200	m	48,30 Kč	9 660,00 Kč
15	CXKH-R 3x2,5	400	m	44,80 Kč	17 920,00 Kč
16	Krabičky KP 67/2	50	ks	18,20 Kč	910,00 Kč
17	Lišta LV 40x20	400	m	47,60 Kč	19 040,00 Kč
18	Kabelové rozvody	2	ks	34 560,00 Kč	69 120,00 Kč
	Svítlidla				
19	"A" MODUS BRSB, kryt opal, IP44	24	ks	1 764,00 Kč	42 336,00 Kč
20	Montáž svítidel	2	ks	630,00 Kč	1 260,00 Kč
	Ostatní				
21	Příprava pro napojení osušovače rukou	2	ks	2 100,00 Kč	4 200,00 Kč
22	Koordinace s VZT	2	ks	2 800,00 Kč	5 600,00 Kč
23	Spojovací, podružný a ostatní materiál	1	ks	1 960,00 Kč	1 960,00 Kč
24	Revize, revizní zpráva	1	ks	4 200,00 Kč	4 200,00 Kč
25	Likvidace odpadu a suti	1	ks	11 200,00 Kč	11 200,00 Kč
26	Demontáž st. El. instalace - spínače, zásuvky, svítidla, bojler, ventilátory atd.	1	ks	2 100,00 Kč	2 100,00 Kč
27	Vypracování dokumentace skutečného stavu	1	ks	12 600,00 Kč	12 600,00 Kč
28	Přesun hmot a materiálu	1	ks	5 880,00 Kč	5 880,00 Kč
	Cena celkem bez DPH				259 983,40 Kč
	DPH 21%				54 596,51 Kč
	CELKEM vč DPH				314 579,91 Kč

MŠ Chmelová 2921-8- oprava kanalizace - VZT
 Soupis prací (zadání) - Příloha č. 2 - Vzduchotechnika (VZT)

Komponenty

Položka č.	Pozice	Označení	Název	Typ	Parametry	Výrobce	množství v ks	Dodávka-cena jednotková [Kč]	Dodávka-cena celkem [Kč]	Montáž-cena jednotková [Kč]	Montáž-cena celkem [Kč]	Dodávka+montáž-cena celkem [Kč]
1	1.1		Sířešni ventilátor axiální vč. příslušenství:	CRHB-280 N Ecowatt	V=1380 m3/h, pst=240 Pa, Nel=0,180 kW 230/50, LpA=51 dB(A)@4 m	Elektrodesign	1,00	30 250,00	30 250,00 Kč	2 750,00	2 750,00 Kč	33 000,00 Kč
			zpětná klapka MCA 435			Elektrodesign	1,00	2 733,50	2 733,50 Kč	330,00	330,00 Kč	3 063,50 Kč
			nástavec JBS 435			Elektrodesign	1,00	5 863,00	5 863,00 Kč	825,00	825,00 Kč	6 688,00 Kč
			Regulátor otáček REB Ecowatt			Elektrodesign	1,00	858,00	858,00 Kč	550,00	550,00 Kč	1 408,00 Kč
2	1.2		Požární klapka-kruhová	FMDR 60 SL 180-11		Mandik	2,00	9 350,00	18 700,00 Kč	825,00	1 650,00 Kč	20 350,00 Kč
3	1.3		Tlumič hluku KRTL kruhový	MAA-250-600		Elektrodesign	1,00	1 925,00	1 925,00 Kč	550,00	550,00 Kč	2 475,00 Kč
4	1.4		Kruhový ventil	VEF 125		Elektrodesign	12,00	159,50	1 914,00 Kč	110,00	1 320,00 Kč	3 234,00 Kč
5	1.5		Kruhový ventil	VEF 160		Elektrodesign	2,00	181,50	363,00 Kč	110,00	220,00 Kč	583,00 Kč
6	1.6		Dveřní mřížka 400x200	DME-C 400x200	120-180 m3/h	Elektrodesign	2,00	1 595,00	3 190,00 Kč	192,50	385,00 Kč	3 575,00 Kč
7	1.7		Dveřní mřížka 400x400	DME-C 400x400	270-350 m3/h	Elektrodesign	6,00	2 145,00	12 870,00 Kč	192,50	1 155,00 Kč	14 025,00 Kč
8	1.8		Pružná vložka kruhová	ACOP 355		Elektrodesign	1,00	990,00	990,00 Kč	275,00	275,00 Kč	1 265,00 Kč
9	2.1		Ventilátor radiální KL-EC	Lunos KL-5/EC-ZI90	V[m3/h]= Nel=0,014 kW, 230/50	Lunos	4,00	9 020,00	36 080,00 Kč	330,00	1 320,00 Kč	37 400,00 Kč
10	2.2		Dveřní mřížka 400x300	DME-C 400x300	200-230 m3/h	Elektrodesign	2,00	1 980,00	3 960,00 Kč	192,50	385,00 Kč	4 345,00 Kč
11	2.3		Dveřní mřížka 400x200	DME-C 400x200	120-180 m3/h	Elektrodesign	4,00	1 595,00	6 380,00 Kč	192,50	770,00 Kč	7 150,00 Kč
12	2.4		Výfuková hlavice pro kruhová potrubí	VHO 100		Elektrodesign	1,00	1 045,00	1 045,00 Kč	385,00	385,00 Kč	1 430,00 Kč
							celkem		127 121,50 Kč		12 870,00 Kč	139 991,50 Kč

Potrubí kruhové spiro z ocel. pozink. plechu sk l vodotěsné - výpis dle průměrů

Položka č.	Průměr [mm]	Délka [m]	% tvarovek	Plocha [m²]	Materiál	Izolace-popis	Izolace-povrch. úprava	Plocha izolace [m²]	Izolace-tloušťka	Dodávka-cena jednotková [Kč]	Dodávka-cena celkem [Kč]	Montáž-cena jednotková [Kč]	Montáž-cena celkem [Kč]	Dodávka+montáž-cena celkem [Kč]
13	100	6,33	20	4,19						302,50	1 914,83 Kč	137,50	870,38 Kč	2 785,20 Kč
14	100	31,99	10	10,22						302,50	9 676,98 Kč	137,50	4 398,63 Kč	14 075,60 Kč
15	125	0,28	100	0,16						330,00	92,40 Kč	137,50	38,50 Kč	130,90 Kč
16	140	1,99	70	1,66						350,00	696,50 Kč	137,50	273,63 Kč	970,13 Kč
17	150	0,19	100	0,19						350,00	66,50 Kč	137,50	26,13 Kč	92,63 Kč
18	150	0,63	100	0,2						350,00	220,50 Kč	137,50	86,63 Kč	307,13 Kč
19	160	0,77	90	0,37						350,00	269,50 Kč	137,50	105,88 Kč	375,38 Kč
20	180	0,94	100	0,44						412,50	387,75 Kč	192,50	180,95 Kč	568,70 Kč
21	180	5,00	100	0,14						412,50	2 062,50 Kč	192,50	962,50 Kč	3 025,00 Kč
22	250	5,00	100	0,43						195,00	975,00 Kč	220,00	1 100,00 Kč	2 075,00 Kč
23	355	4,55	10	2,36						742,50	3 378,38 Kč	275,00	1 251,25 Kč	4 629,63 Kč
										celkem	19 740,83 Kč		9 294,45 Kč	29 035,28 Kč

Součet: izolace VZT potrubí

Položka č.	Popis	Tloušťka	Povrch.úprava	Plocha [m²]	Dodávka-cena jednotková [Kč]	Dodávka-cena celkem [Kč]	Montáž-cena jednotková [Kč]	Montáž-cena celkem [Kč]	Dodávka+montáž-cena celkem [Kč]
24	Tepelná izolace ORSTECH LSPH 20	20mm	Al-folie	20,97	253,00	5 305,41 Kč	221,38	4 642,23 Kč	9 947,64 Kč
				celkem		5 305,41 Kč		4 642,23 Kč	9 947,64 Kč

Flexo potrubí

Položka č.	Průměr	Název	Délka [m]	Dodávka-cena jednotková [Kč]	Dodávka-cena celkem [Kč]	Montáž-cena jednotková [Kč]	Montáž-cena celkem [Kč]	Dodávka+mo ntáž-cena celkem [Kč]
25	80	Aluflex	1	94,88	94,88 Kč	94,88	94,88 Kč	189,75 Kč
26	125	Aluflex	12	126,50	1 518,00 Kč	94,88	1 138,50 Kč	2 656,50 Kč
27	160	Aluflex	2	151,80	303,60 Kč	94,88	189,75 Kč	493,35 Kč
		celkem			1 916,48 Kč		1 423,13 Kč	3 339,60 Kč

Rekapitulace

Položka č	Popis:	Dodávka celkem Kč	Montáž celkem Kč	Dodávka + montáž celkem Kč
1	Komponenty	127 121,50 Kč	12 870,00 Kč	139 991,50 Kč
2	Potrubí kruhové Spiro	19 740,83 Kč	9 294,45 Kč	29 035,28 Kč
3	Izolace VZT potrubí	5 305,41 Kč	4 642,23 Kč	9 947,64 Kč
4	Flexo potrubí	1 916,48 Kč	1 423,13 Kč	3 339,60 Kč
	Mezisoučty	154 084,21 Kč	28 229,81 Kč	182 314,02 Kč
5	Montážní práce - elektro	452,00 Kč	4 520,00 Kč	4 972,00 Kč
6	Montážní práce - stavební přípomocce	856,00 Kč	8 560,00 Kč	9 416,00 Kč
7	Montážní práce - upevňovací technika	4 518,00 Kč	452,00 Kč	4 970,00 Kč
8	Zaregulování, zprovoznění	2 530,00 Kč	4 530,00 Kč	7 060,00 Kč
9	Komplexní zkoušky	452,00 Kč	1 670,00 Kč	2 122,00 Kč
	Cena celkem Kč bez DPH celkem	162 892,21 Kč	47 961,81 Kč	210 854,02 Kč

HARMONOGRAM STAVEBNÍCH PRACÍ

Př. č. 2

„Oprava kanalizace a udržovací práce hygienických prostor severního pavilonu 1. NP a 2. NP MŠ Chmelová 2921/8, 106 00 Praha 10 - Záběhlice“

Příloha č. 2

měsíce v roce 2023	červenec 2023					srpen 2023						
týdny v roce 2023	26	27	28	29	30	30	31	32	33	34		
Předání staveniště												
Demontáž rozvodů kanalizace a vodovodu												
Bourání kcí, stěn, prostupů atd.												
Demontáž elektrorozvodů												
Montáž nové kanalizace a odpadů												
Montáž nového vodovodu												
Montáž elektro a VZT												
Nové vyzdivky a zazdivky (rýhy, šlice apod.)												
Zednické začištění stěn, prostupů, oprava omítek												
Montáž zařizovacích předmětů												
Podlahy - nové povlakové krytiny												
Pokládka dlažeb a montáž keramických obkladů												
Výmalba stěn a stropů												
Montáž SDK												
Montáž truhlářských a zámečnických výrobků (dveře, nábytek, kování)												
Kompletace VZT a elektroinstalace												
Předání stavby												

Předpokládaný termín zahájení: 01.07.2023

Předpokládaný termín dokončení: 21.08.2023

V Praze dne 20.06.2023

