

## SMLOUVA O DÍLO 2023/OMP/1133

uzavřená ve smyslu § 2586 a následujících zákona č. 89/2012 Sb., občanského zákoníku, ve znění pozdějších předpisů, mezi následujícími smluvními stranami:

**Objednatel:** Městská část Praha 10  
Vršovická 68  
101 38 Praha 10  
**Zastoupená:** Ing. Arch. Martinem Valovičem, starostou  
**Bankovní spojení:** Česká spořitelna, a.s.  
**Číslo účtu:** 27-2000733369/0800  
**IČO:** 00063941  
**DIČ:** CZ00063941  
**Osoby oprávněné k jednání ve věcech smluvních:** Bc. Jakub Brzoň, vedoucí OMP  
**Osoby oprávněné k jednání ve věcech technických s právem odsouhlasit faktury, změny, vícepráce a převzít dílo:** Bc. Jakub Brzoň, vedoucí OMP

(dále jen „objednatel“)

a

**Zhotovitel:** ManuTOs s.r.o.  
Světova 249/14, Libeň  
180 00 Praha 8  
**Zastoupená:** Ondřejem Šípem a Tomášem Svatoněm (jednatelé)  
**Bankovní spojení:** Raiffeisenbank a.s.  
**Číslo účtu:** 3099429002/5500  
**IČO:** 09779795  
**DIČ:** CZ09779795  
Zapsaná v Obchodním rejstříku u Městského soudu v Praze, spisová značka C 342457  
**Osoba oprávněná k jednání ve věcech smluvních:** Ondřej Šíp, Tomáš Svatoň  
**e-mail:** [redacted]  
**tel.:** [redacted]  
**Osoba oprávněná k jednání ve věcech technických:** Ondřej Šíp, Tomáš Svatoň  
**e-mail:** [redacted]  
**tel.:** [redacted]  
(dále jen „zhotovitel“)

uzavírají dnešního dne, měsíce a roku v souladu s § 2586 a násl. zákona č. 89/2012 Sb., občanský zákoník, v platném znění, tuto smlouvu o dílo (dále jen „smlouva“):

### I. Předmět smlouvy

1. Předmětem této smlouvy je „Změna dispozic a užívání 1. NP pavilonu A z MŠ na ZŠ, ZŠ Olešská 2222/18, 100 00 Praha 10“ dle zadávací dokumentace, která byla nedílnou součástí poptávkového řízení (dále jen „dílo“).
2. Přesný rozsah stavebních a montážních prací je dále specifikován podmínkami zadání, zpracovanou projektovou dokumentací a cenovou nabídkou zhotovitele.

3. Zhotovitel se zavazuje provést na vlastní náklady a nebezpečí pro objednatele dílo za podmínek stanovených ve smlouvě a objednatel se mu zavazuje za to zaplatit kupní cenu za podmínek dále ve smlouvě stanovených.

## II. Čas plnění

1. Zhotovitel se zavazuje provést dílo dle článku I. této smlouvy od **3. 7. 2023 do 22. 8. 2023**. Realizace díla je zahájena okamžikem protokolárního převzetí staveniště.
2. Dodavatel se zavazuje zahájit realizaci díla do 48 hod. od doručení výzvy objednatele. Výzva k zahájení realizace díla bude odeslána objednatelem na e-mail zástupce zhotovitele pro věci smluvní, který je uveden v záhlaví této smlouvy. Odeslání této elektronické výzvy smluvní strany zároveň považují za okamžik doručení výzvy, tj. počátek běhu lhůty dle věty první tohoto odstavce smlouvy. Objednatel poskytne zhotoviteli veškerou potřebnou součinnost, aby došlo k zahájení realizace díla ve výše uvedené lhůtě (tj. protokolární převzetí staveniště proběhne ve lhůtě dle věty první tohoto odstavce smlouvy).
3. Zhotovitel splní svou povinnost provést dílo jeho řádným ukončením v rozsahu dle této smlouvy a předáním předmětu díla objednateli písemným protokolem podepsaným oběma smluvními stranami.
4. Zhotovitel bude provádět dílo ve lhůtách podle harmonogramu stavby, který je jako příloha č. 2 nedílnou součástí této smlouvy.
5. Objednatel je povinen dílo převzít a zaplatit cenu za jeho provedení stanovenou touto smlouvou pouze v případě, že na něm v době převzetí nebudou zjištěny vady a nedodělky, či jiné nedostatky bránící řádnému a bezpečnému užívání díla. Případné drobné vady a nedodělky mohou být uvedeny v předávacím protokolu s dohodnutými termíny jejich odstranění.
6. Zhotovitel je povinen písemně oznámit objednateli, nejpozději 10 dnů předem, kdy bude dílo připraveno k předání.

## III. Cena plnění

1. Smluvní strany se dohodly za provedení díla dle této smlouvy na nejvýše přípustné ceně

**Cena celkem bez DPH: 4.209.459,00 Kč** (slovy: čtyři miliony dvě stě devět tisíc čtyři sta padesát devět korun českých).

Smluvní strany se dále dohodly, že předmět plnění této smlouvy spadá do číselného kódu klasifikace produkce 41-43 číselníku CZ-CPA a pro uvedené plnění bude aplikován režim přenesení daňové povinnosti podle §92e, zákona o DPH. Daň z přidané hodnoty je povinen přiznat a zaplatit příjemce plnění, tj. objednatel.

2. Výše uvedená pevná cena zahrnuje všechny náklady potřebné k provedení díla dle této smlouvy, realizaci a předání řádně provedeného díla zhotovitelem objednateli, jakož i náklady na vybudování, provoz, údržbu, zařízení a vyklizení a ukližení staveniště a zahrnuje náklady na skládkování.
3. Práce objednatelem dodatečně písemně vyžádané nad rozsah předpokládaný zadávací dokumentací nebo výzvou více zájemcům uhradí objednatel po vzájemné písemné dohodě o jejich rozsahu a ceně. S realizací víceprací zhotovitel nezapočne před uzavřením této písemné dohody. Skutečnosti rozhodné pro účtování víceprací zaznamenávají smluvní strany do stavebního deníku. Odsouhlasené zápisy jsou podkladem pro účtování a úhradu víceprací.

#### IV. Úhrada faktur

1. Cena za dílo bude zhotovitelem fakturována po skutečném provedení dílčího výkonu spojeného se zhotovením díla ve vazbě na harmonogram stavby, který tvoří přílohu č. 2 této smlouvy. Nedílnou součástí každé faktury bude zjišťovací protokol se soupisem skutečně provedených prací a zabudovanosti jednotlivých zařízení odsouhlasený technickým dozorem objednatele.
2. Objednatel se zavazuje hradit dílčí faktury až do výše 90 % sjednané ceny díla. Zbývajících 10 % ceny díla (zádržné) bude zhotoviteli proplaceno po protokolárním odstranění případných vad a nedodělků zjištěných při převzetí díla, a to na základě konečného vyúčtování formou konečné faktury.
3. Faktury zhotovitel doručí výhradně prostřednictvím datové schránky.
4. Součástí podkladů ke konečné faktuře bude:
  - protokol o předání, resp. převzetí napojovacích bodů podepsaný všemi zúčastněnými stranami a prokazatelný písemný doklad o úhradě spotřebovaných medií na účet správní firmy
5. Splatnost řádně vystavených faktur je 30 dnů od doručení faktury objednateli.
6. Každá faktura zhotovitele musí splňovat náležitosti daňového dokladu v souladu se zákonem č. 235/2004 Sb., o dani z přidané hodnoty, ve znění pozdějších předpisů a požadavky zákona č. 563/1991 Sb., o účetnictví, ve znění pozdějších předpisů podle v rozhodné době účinných právních předpisů. Zhotovitel je také povinen vystavit daňový doklad, za podmínek uvedených v zákoně o DPH, doklad s náležitostmi dle § 92a odst. 2 tohoto zákona.

Každá faktura musí minimálně obsahovat:

- označení dílčí faktura – daňový doklad a její pořadové číslo
  - název a sídlo zhotovitele i objednatele, IČO, DIČ
  - název a číslo smlouvy
  - bankovní spojení obou stran
  - fakturovanou částku, DPH v % výši
  - označení díla a rozpis provedených prací ve smyslu přílohy č. 1
  - podpis oprávněné osoby zhotovitele
  - zjišťovací protokol odsouhlasený technickým dozorem objednatele ve smyslu čl. IX. této smlouvy.
7. Zhotovitel není bez předchozího písemného souhlasu objednatele oprávněn postoupit svá práva a povinnosti z této smlouvy na třetí osobu.
  8. Objednatel je oprávněn před uplynutím lhůty splatnosti vrátit fakturu, pokud neobsahuje požadované náležitosti nebo obsahuje nesprávné údaje. Oprávněným vrácením daňového dokladu – faktury přestává běžet původní lhůta splatnosti. Zhotovitel je v takovém případě povinen vystavit novou fakturu s novou splatností v délce viz čl. IV, odstavec 5.

#### V. Závazky zhotovitele

1. Zhotovitel je povinen provést dílo podle této smlouvy, tj. veškeré práce a dodávky kompletně v patričné kvalitě a včas, v souladu se zadávací dokumentací, projektovou dokumentací, platnými právními předpisy a technickými normami. Zhotovitel je povinen upozornit objednatele na případné vady zadávací dokumentace, a to neprodleně po jejich zjištění.

2. Při realizaci staveb je zhotovitel povinen si počínat s odbornou péčí, bude chránit zájmy i majetek objednatele, omezí v možné míře negativní dopady stavební činnosti na okolí. Za škodu, kterou způsobí na majetku objednatele či třetích osob v souvislosti s prováděním shora popsaného díla odpovídá v plném rozsahu.
3. Zhotovitel je povinen při provádění díla použít pouze takové materiály a postupy, které odpovídají dokumentaci a platným právním předpisům v České republice a Evropské Unii. Pokud dokumentace či platné právní předpisy nestanoví výslovně jinak, je zhotovitel povinen použít takové materiály a postupy, aby zhotovené dílo bezvadně a bezchybně mohlo sloužit svému účelu.
4. Zhotovitel je povinen upozornit objednatele na vady a nevhodná řešení v projektové dokumentaci, nevhodnost pokynů objednatele, jakož i na další okolnosti, pokud by měly za následek skutečnost, že dílo by nemohlo řádně a bez závad a v souladu s právními předpisy sloužit svému účelu. V případě, že zhotovitel neprodleně, tj. do 5 dnů, neupozorní písemně objednatele na výše uvedené skutečnosti, nemůže se pak s odkazem na tyto skutečnosti zbavit odpovědnosti za vady díla či za prodlení s prováděním díla. Zhotovitel odpovídá objednateli za škodu, která mu vznikla tím, že zhotovitel nesplnil výše uvedenou povinnost.
5. Zhotovitel je povinen účastnit se všech kontrolních dnů svolaných objednatelem. Z kontrolních dnů budou zhotovovány písemné zápisy. Pokud se zhotovitel kontrolního dne nezúčastní, je povinen nejpozději do 1 dne po předložení zápisu tento zápis potvrdit svým podpisem nebo se k němu písemně vyjádřit, jinak platí, že se zápisem souhlasí.
6. Zhotovitel odpovídá za pořádek a čistotu na staveništi, které bylo zhotoviteli předáno objednatelem, a je povinen na své náklady odstraňovat odpady a nečistoty vzniklé jeho pracemi. Totéž se týká zamezení znečišťování prostor a vozovek mimo staveniště vlivem své činnosti dle předpisů platných na území obce hl. m. Prahy.
7. Zhotovitel se zavazuje vyzvat objednatele písemně zápisem ve stavebním deníku k prověření všech prací, které mají být podle popisu v dokumentaci zakryty. Předepsané zkoušky, prokazující bezchybnost provedení částí díla, musí být provedeny před jejich zakrytím jinými konstrukcemi. Důsledky těchto skutečností řeší § 2626 občanského zákoníku. Nejpozději do 7 kalendářních dnů po předání a převzetí díla je zhotovitel povinen zcela vyklidit a uklidit staveniště a vyklizené a uklizené je předat objednateli.
8. Zhotovitel je povinen vést ode dne převzetí staveniště stavební deník. Do stavebního deníku se zapisují všechny skutečnosti rozhodné pro plnění smlouvy, zejména údaje o časovém postupu prací a jejich jakosti, jakož i zdůvodnění odchylek provádění díla od projektové dokumentace. Objednatel je povinen sledovat obsah deníku a k jeho zápisům připojovat své stanovisko. Zhotovitel je povinen uchovat stavební deník 10 let od předání a převzetí díla dle této smlouvy. První kopie stavebního (montážního) deníku předá zhotovitel objednateli nejpozději s předávacím protokolem. Zhotovitel předá objednateli všechny potřebné doklady jako např. výchozí revize, protokoly o zkouškách, certifikáty materiálů, zjednodušenou dokumentaci stávajícího stavu.

## VI. Smluvní pokuty

1. Zhotovitel je povinen uhradit objednateli smluvní pokutu ve výši 1 % z ceny díla bez DPH za každý započatý den prodlení za nedodržení konečného termínu dokončení díla dle čl. II. odst. 1.
2. Zhotovitel je povinen uhradit objednateli smluvní pokutu ve výši 2 % z ceny díla bez DPH za každý započatý den prodlení při nedodržení termínu zahájení realizace díla dle čl. II. odst. 2.

3. Zhotovitel je povinen uhradit objednateli smluvní pokutu ve výši 0,1 % z ceny díla bez DPH za každý započatý den prodlení za prodlení s odstraněním vad a nedodělků v termínech dle čl. VII. odst. 4 nebo v předávacím protokole.
4. Zhotovitel je oprávněn uložit objednateli úrok z prodlení ve výši 0,05 % z fakturované částky za každý den prodlení ode dne splatnosti řádně vystavené faktury.

## VII.

### Záruční doba a odpovědnost za vady

1. Zhotovitel odpovídá za to, že předmět této smlouvy bude zhotoven podle předané zadávací dokumentace a budou dodrženy podmínky stanovené touto smlouvou a v záruční době bude mít vlastnosti obvyklé či v této smlouvě dohodnuté.
2. Záruční doba je stanovena na 60 měsíců na jakost díla. Záruční doba začíná běžet dnem předání a převzetí díla objednatelem. Záruční doba na materiál je stanovena výrobcem.
3. Zhotovitel odpovídá za vady díla dle příslušných ustanovení občanského zákoníku.
4. Lhůtu pro odstranění reklamovaných vad označených objednatelem jako havárie sjednají obě smluvní strany podle povahy a rozsahu reklamované vady. Nedojde-li mezi oběma stranami k dohodě o termínu odstranění reklamované vady (havárie) platí, že havárie musí být odstraněna nejpozději do 48 hodin od okamžiku uplatnění reklamace (oznámení) Objednatelem. Objednatel si v případě havárii vyhrazuje možnost požadovat jako právo z vadného plnění přiměřenou slevu z ceny díla, nikoliv odstranění vady opravou. Pokud se objednatel rozhodne uplatnit v těchto případech slevu místo odstranění vady, pak toto sdělí zhotoviteli nejpozději při oznámení této vady.
5. Zhotovitel je povinen odstranit vady a nedodělky z přijímacího řízení do 2 dnů od jejich nahlášení.

## VIII.

### Odstoupení od smlouvy

1. Smluvní strany se dohodly, že za podstatné porušení smluvních povinností dle této smlouvy, které může být důvodem k odstoupení od smlouvy, bude považováno ze strany objednatele:
  - zhotovitel je v prodlení s konečným termínem předání dokončeného díla více než 7 kalendářních dnů.
  - zhotovitel nezahájí realizaci díla dle čl. II. odst. 2 této smlouvy ani po poskytnutí dodatečné lhůty 48 hod.
  - zhotovitel neprovede dílo v kvalitě dle zadávací dokumentace, platných právních předpisů a technických norem.
  - zhotovitel bez vážných důvodů přerušil práce na díle na dobu delší 7 kalendářních dní
  - zhotovitel poruší některou povinnost uvedenou v čl. IX. odst. 5 a 6 této smlouvy.

## IX.

### Ostatní ujednání

1. Zhotovitel prohlašuje, že má oprávnění vykonávat živnost v rozsahu předmětu této smlouvy.
2. Zhotovitel je povinen před zahájením provádění Díla uzavřít pojistnou smlouvu, jejímž předmětem bude pojištění odpovědnosti za škodu na zdraví i na majetku způsobenou Zhotovitelem Objednateli a třetím osobám (dále jen „**Pojištění odpovědnosti**“). Zhotovitel je povinen zajistit, aby se Pojištění odpovědnosti vztahovalo na odpovědnost Zhotovitele za škody případně vzniklé dle této Smlouvy. Celková částka pojistného krytí na základě Pojištění odpovědnosti bude dosahovat alespoň výše Ceny díla (vč. DPH). Zhotovitel je povinen udržovat Pojištění odpovědnosti nejméně ve shora

uvedeném rozsahu po celou dobu trvání této Smlouvy. Pojistná smlouva nesmí obsahovat ustanovení vylučující odpovědnost plnění pojišťovny (tzv. výluky z pojištění) s výjimkou výluk odpovídajících výlukám standardně uplatňovaným ve vztahu k obdobnému předmětu pojištění na trhu poskytování pojistných služeb v České republice.

3. Zhotovitel bude při plnění předmětu smlouvy postupovat s odbornou péčí. Zavazuje se dodržovat obecně závazné předpisy, technické normy a podmínky této smlouvy.
4. Výkonem technického dozoru objednatele (dále též TDO) pověřil objednatel: **Zuzana Kohoutková, tel: 267 093 360, e-mail: zuzana.kohoutkova@praha10.cz**

Rozsah oprávnění výkonu TDO vyplývá z této smlouvy.

TDO je oprávněn zejména:

- zastupovat objednatele ve věcech technických při jednáních se zhotovitelem a stavebním úřadem
- na vyzvání učiněné zhotovitelem nejméně 3 dny předem přebírat práce a dodávky, které budou v dalším postupu realizace díla zakryty
- provádět kontrolu kvality díla
- provádět kontrolu odstraňování vad a nedodělků, včetně potvrzení jejich odstranění
- vydat souhlasné stanovisko k protokolu o předání a převzetí dokončeného díla
- kontrolovat a stvrzovat zápisem do stavebního deníku dodržování harmonogramu stavby (příloha č. 2 této smlouvy)
- kontrolovat a stvrzovat soupisy provedených prací zhotovitele a přebírat jeho faktury
- potvrdit protokol o předání a převzetí staveniště

TDO není oprávněn zastupovat objednatele ve věcech smluvních.

5. Veškerý používaný stavební materiál nesmí porušovat ustanovení zákona č. 258/2000 Sb., o ochraně veřejného zdraví a o změně některých souvisejících zákonů, ve znění pozdějších předpisů a ustanovení dalších obecně závazných legislativních předpisů, které oblast ochrany zdraví v aktuálním čase upravují. Zadavatel preferuje použití stavebních materiálů s certifikací „Ekologicky šetrný výrobek“ nebo jinou rovnocennou certifikací.
6. Zhotovitel se zavazuje po celou dobu trvání této smlouvy zajistit dodržování veškerých právních předpisů, zejména pak pracovněprávních (odměňování, pracovní doba, doba odpočinku mezi směny, placené přesčasy), dále předpisů týkajících se oblasti zaměstnanosti a bezpečnosti a ochrany zdraví při práci, tj. zejména zákona č. 435/2004 Sb., o zaměstnanosti, ve znění pozdějších předpisů, a zákona č. 262/2006 Sb., zákoník práce, ve znění pozdějších předpisů, a to vůči všem osobám, které se na plnění zakázky podílejí (a bez ohledu na to, zda budou činnosti prováděny zhotovitelem či jeho poddodavateli). Zhotovitel se také zavazuje zajistit, že všechny osoby, které se na plnění zakázky podílejí (a bez ohledu na to, zda budou činnosti prováděny zhotovitelem či jeho poddodavateli), jsou vedeny v příslušných registrech, jako například v registru pojištěnců ČSSZ, a mají příslušná povolení k pobytu v ČR.

Zhotovitel je povinen oznámit objednateli, že vůči němu či jeho poddodavateli bylo orgánem veřejné moci (zejména Státním úřadem inspekce práce či oblastními inspektoráty, Krajskou hygienickou stanicí apod.) zahájeno řízení pro porušení právních předpisů, jichž se dotýká ujednání tohoto článku smlouvy, a k němuž došlo při plnění zakázky nebo v souvislosti s ním, a to nejpozději do 10 dnů od doručení oznámení o zahájení řízení. Součástí oznámení zhotovitele bude též informace o datu doručení oznámení o zahájení řízení. Zhotovitel je povinen předat objednateli kopii pravomocného rozhodnutí, jímž se toto řízení končí, a to nejpozději do 10 dnů ode dne, kdy rozhodnutí nabude právní moci. Současně s kopií pravomocného rozhodnutí zhotovitel poskytne objednateli informaci o datu nabytí právní moci rozhodnutí. V případě, že zhotovitel (či jeho poddodavatel) bude v rámci těchto řízení pravomocně uznán vinným ze spáchání přestupku, správního deliktu či jiného obdobného protiprávního jednání, je zhotovitel povinen přijmout

nápravná opatření a o těchto, včetně jejich realizace, písemně informovat objednatele, a to v přiměřené lhůtě stanovené po dohodě s objednatelem.

## X.

### Závěrečná ustanovení

1. Smlouva nabývá platnosti dnem jejího podpisu oběma smluvními stranami.
2. Smlouva bude uveřejněna v Registru smluv. Uveřejnění zajistí objednatel.
3. Smlouva nabývá účinnosti dnem jejího zveřejnění v Registru smluv v souladu se zákonem č. 340/2015 Sb., o zvláštních podmínkách účinnosti některých smluv, uveřejňování těchto smluv a o registru smluv (zákon o registru smluv).
4. Smlouvu lze měnit a doplňovat po dohodě smluvních stran formou písemných dodatků k této smlouvě, podepsaných oběma stranami.
5. Otázky neupravené touto smlouvou se řídí ustanoveními občanského zákoníku a platného právního řádu.
6. Smlouva se vyhotovuje a podepisuje ve čtyřech (4) vyhotoveních, objednatel obdrží tři vyhotovení a zhotovitel jedno vyhotovení.
7. Účastníci smlouvu přečetli a s jejím obsahem souhlasí, což stvrzují svými podpisy.

V Praze dne 30 -06- 2023



B:

vedoucí OMP

V Praze dne 30 -06- 2023

**MANUTOS**

Manutos s.r.o.



jedenátel



jedenátel

Příloha č. 1    Cenová nabídka zhotovitele  
Příloha č. 2    Harmonogram stavby

# KRYCÍ LIST SOUPISU PRACÍ

Příloha č. 1

Stavba:

ZŠ Olešská 2222/18 - 1.NP pavilon A

KSO:

Místo: Praha

CC-CZ:

Datum: 22.05.2023

Zadavatel:

IČ:

DIČ:

Uchazeč:

ManuTOs s.r.o

IČ:

09779795

DIČ:

CZ09779795

Projektant:

Ing. Jan Krpata

IČ:

17027331

DIČ:

Zpracovatel:

IČ:

DIČ:

Poznámka:

Cena bez DPH

4 209 458,89

	Základ daně	Sazba daně	Výše daně
DPH základní	4 209 458,89	21,00%	883 986,37
DPH snížená	0,00	15,00%	0,00

Cena s DPH

v CZK

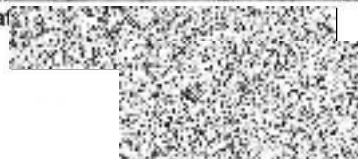
5 093 445,26

## manuTOS

ManuTOs s.r.o  
Světova 249/14, Praha 8, 180 00  
IČO : 09779795, DIČ: CZ09779795

Projektant

Zpracovatel



Datum a podpis:

Razítko

Datum a podpis:

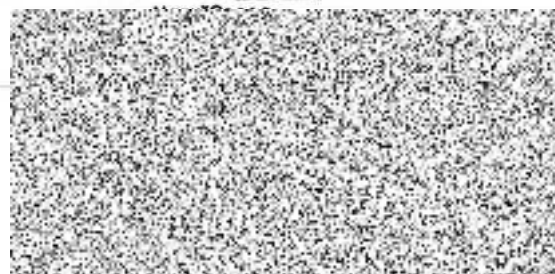
22.5.2023

Razítko

Objednavatel

Uchazeč

## manuTOS





# REKAPITULACE ČLENĚNÍ SOUPISU PRACÍ

Stavba:

ZŠ Olešská 2222/18 - 1.NP pavilon A

Místo: Praha

Datum: 22.05.2023

Zadavatel:

Projektant: Ing. Jan Krpata

Uchazeč: ManuTOs s.r.o

Zpracovatel:

Kód dílu - Popis

Cena celkem [CZK]

## Náklady ze soupisu prací

**4 209 458,89**

### HSV - Práce a dodávky HSV

**1 332 269,55**

1 - Zemní práce	6 446,40
2 - Zakládání	22 071,60
3 - Svislé a kompletní konstrukce	306 879,44
31 - Zdi podpěrné a volné	7 434,00
4 - Vodorovné konstrukce	15 655,20
5 - Komunikace pozemní	6 180,00
6 - Úpravy povrchů, podlahy a osazování výplní	292 955,77
9 - Ostatní konstrukce a práce, bourání	180 102,32
997 - Přesun sutě	378 227,02
998 - Přesun hmot	123 751,80

### PSV - Práce a dodávky PSV

**2 647 389,34**

711 - Izolace proti vodě, vlhkosti a plynům	13 932,00
712 - Povlakové krytiny	4 143,00
713 - Izolace tepelné	3 068,50
721 - Zdravotechnika - vnitřní kanalizace	137 844,45
722 - Zdravotechnika - vnitřní vodovod	170 495,82
725 - Zdravotechnika - zařizovací předměty	369 333,53
726 - Zdravotechnika - předstěnové instalace	102 471,42
727 - Zdravotechnika - požární ochrana	19 380,60
731 - Ústřední vytápění - kotelny	2 516,40
733 - Ústřední vytápění - rozvodné potrubí	65 519,95
734 - Ústřední vytápění - armatury	22 651,65
735 - Ústřední vytápění - otopná tělesa	57 181,63
740 - Elektromontáže - zkoušky a revize	294 538,75
751 - Vzduchotechnika	244 746,88
763 - Konstrukce suché výstavby	93 296,89
766 - Konstrukce truhlářské	23 795,80
767 - Konstrukce zámečnické	10 234,43
771 - Podlahy z dlaždic	126 146,70
776 - Podlahy povlakové	364 294,87
781 - Dokončovací práce - obklady keramické	360 612,44

783 - Dokončovací práce - nátěry	9 507,43
784 - Dokončovací práce - malby	151 676,20
HZS - Hodinové zúčtovací sazby	53 400,00
VRN - Vedlejší rozpočtové náklady	176 400,00
VRN1 - Průzkumné, geodetické a projektové práce	89 000,00
VRN3 - Zařízení staveniště	26 400,00
VRN4 - Inženýrská činnost	39 000,00
VRN7 - Provozní vlivy	22 000,00

# SOUPIS PRACÍ

Stavba:

ZŠ Olešská 2222/18 - 1.NP pavilon A

Místo: Praha

Datum: 22.05.2023

Zadavatel:

Projektant: Ing. Jan Krpata

Uchazeč: ManUTOs s.r.o

Zpracovatel:

PČ	Typ	Kód	Popis	MJ	Množství	J.cena [CZK]	Cena celkem [CZK]
----	-----	-----	-------	----	----------	--------------	-------------------

## Náklady soupisu celkem

4 209 458,89

D HSV Práce a dodávky HSV 1 332 269,55

D 1 Zemní práce 6 446,40

1	K	139711101	Vykopávky v uzavřených prostorách v hornině tř. 1 až 4	m3	1,500	2 064,00	3 096,00
2	K	174101102	Zásyp v uzavřených prostorech sypaninou se zhuštěním	m3	1,500	312,00	468,00
3	K	174102102	Zásyp v uzavřených prostorech do 30 m3 sypaninou se zhuštěním při překozech inženýrských sítí - TK	m3	2,000	430,80	861,60
4	K	175111101	Obsypání potrubí ručně sypaninou bez prohození sítím, uloženo do 3 m - TK	m3	2,000	482,40	964,80
5	M	58331200	štěrkopísek netříděný zásyrový	t	4,000	264,00	1 056,00
W					2*2 'Přepočtené koeficientem množství	4,000	

D 2 Zakládání 22 071,60

6	K	291211111	Zřízení plochy topného kanálu z desek do lože tl 50 mm	kus	6,000	1 914,60	11 487,60
7	M	59381002	desky krycí topného kanálu	kus	6,000	1 764,00	10 584,00

D 3 Svislé a kompletní konstrukce 306 879,44

8	K	310237251	Zazdívka otvorů pl do 0,25 m2 ve zdivu nadzákladovém cihlami pálenými tl do 450 mm	kus	4,000	555,60	2 222,40
9	K	317142221	Překlady nenosné přímé z párobetonu Ytong v přičkách tl 100 mm pro světlost otvoru do 1010 mm	kus	11,000	1 200,00	13 200,00
10	K	319201321	Vyrovnání nerovného povrchu zdiva tl do 30 mm maltou	m2	218,460	358,80	78 383,45
W					212,46+*2+3NP*6	218,460	
11	K	319201321R01	Vyrovnání nerovného povrchu zdiva tl do 30 mm maltou - po odsekání obkladu	m2	52,500	283,20	14 868,00
W					21*2,5	52,500	
12	K	319201321R02	Vyrovnání nerovného povrchu zdiva tl do 30 mm maltou - třídy	m2	14,000	283,20	3 964,80
W					4+3*2+4	14,000	
13	K	342272225	Příčka z párobetonových hladkých tvárcí na tenkovrstvou maltu tl 100 mm	m2	149,040	952,00	141 886,08
W					(5,3+1,3*5)*2,2	25,960	
W					(9+9+3+2,3+1+1+1,5+6,2+3,2)*3,4	123,080	
W					Součet	149,040	
14	K	346244361	Zazdívka o tl 65 mm rýh pro vodovodní potrubí	m2	4,200	548,40	2 303,28
W					21*0,2	4,200	
15	K	346244361R01	Zazdívka o tl 65 mm rýh pro potrubí vytápění	m2	0,800	548,40	438,72
W					4*0,2	0,800	
16	K	346244371	Zazdívka o tl 140 mm rýh pro kanalizační potrubí	m2	3,000	828,00	2 484,00
W					10*0,3	3,000	
17	K	346272111	Přízdívky ochranné tl 50 mm z přesných příčekovek hmotnosti 500 kg/m3	m2	18,535	531,60	9 853,21
W					(2,6+2,9)*0,65	3,575	
W					(0,5+0,5+0,5+0,8+0,5+0,5+0,5+1,2*0,5)*3,4	14,960	
W					Součet	18,535	
18	K	346272226	Přízdívka z párobetonových tvárcí tl 75 mm	m2	6,000	890,00	5 340,00
W					*2+3NP*(0,5+0,5)*3*2	6,000	
19	K	346272236	Přízdívka z párobetonových tvárcí tl 100 mm	m2	2,000	952,00	1 904,00
20	K	346272256	Přízdívka z párobetonových tvárcí tl 150 mm	m2	19,650	1 150,00	22 597,50
W					(2,4+2,8+0,9*5+1,3+0,9+1,2)*1,5	19,650	

D 31 Zdi podpěrné a volné 7 434,00

21	K	310237241	Zazdívka otvorů pl do 0,25 m2 ve zdivu nadzákladovém cihlami pálenými tl do 300 mm	kus	15,000	495,60	7 434,00
----	---	-----------	--	-----	--------	--------	----------

PČ	Typ	Kód	Popis	MJ	Množství	J.cena [CZK]	Cena celkem [CZK]
D 4			Vodorovné konstrukce				15 655,20
22	K	411386621R01	Montáž prostupů stoupaček VZT s deskami s pož. odolností	m2	3,000	676,80	2 030,40
23	K	411386621R02	Zabetonování stropního otvoru směsí pl do 0,5 m2	kus	7,000	1 946,40	13 624,80
D 5			Komunikace pozemní				6 180,00
24	K	564451121	Podklad nebo podsyp ze škváry tl 150 mm - TK	m2	6,000	490,00	2 940,00
25	K	564752111	Podklad z vibrovaného štěrku VŠ tl 150 mm	m2	6,000	540,00	3 240,00
D 6			Úpravy povrchů, podlahy a osazování výplní				292 955,77
26	K	611131101	Cementový postřík vnitřních stropů nanášený celoplošně ručně	m2	54,000	104,40	5 637,60
27	K	611135001	Vyrovnání podkladu vnitřních stropů maltou vápenocementovou tl do 10 mm	m2	3,000	440,00	1 320,00
28	K	611321141	Vápenocementová omítka štuková dvouvrstvá vnitřních stropů rovných nanášená ručně	m2	3,000	386,40	1 159,20
29	K	612131101	Cementový postřík vnitřních stěn nanášený celoplošně ručně	m2	347,500	89,20	30 997,00
30	K	612135001	Vyrovnání podkladu vnitřních stěn maltou vápenocementovou tl do 10 mm	m2	212,460	304,80	64 757,81
	W		"mč1"(3,2+2,5+3,2+2,5)+ "mč2"(3+4,4+3+4,4)+ "mč5"(2,7+2,7+0,9+1,6+2,5)+ "mč6"(2,7+1,5+0,7+0,5+2,1)*3,4		62,100		
	W		"mč3"(6,2+2,2+6,2+2,2)+ "mč4"(3+4,5+3+4,5)*3,4		67,800		
	W		"přizdvíky"(1,3+5+5,2)*2,2*2+ "chodba"9,4*3,4		82,560		
	W		Součet		212,460		
31	K	612135101	Hrubá výplň rýh ve stěnách maltou jakékoli šířky rýhy	m2	8,000	454,80	3 638,40
	W		4,2+0,8+3		8,000		
32	K	612321141	Vápenocementová omítka štuková dvouvrstvá vnitřních stěn nanášená ručně	m2	212,460	384,00	81 584,64
33	K	612325225	Vápenocementová štuková omítka malých ploch do 4,0 m2 na stěnách chody, třídy	kus	15,000	2 028,00	30 420,00
34	K	619991001	Zakrytí podlah fólií přilepenou lepicí páskou	m2	128,250	24,80	3 180,60
	W		"chodba"30*2,5+ "třída"4,5*3,5*3+ "kabinet"3*2		128,250		
35	K	619991011	Obalení konstrukcí a prvků fólií přilepenou lepicí páskou	m2	130,000	50,20	6 526,00
	W		"třída"3*40+ "kabinet"10		130,000		
36	K	622143003	Montáž omítkových pozinkovaných rohových profilů s tkaninou	m	20,000	59,00	1 180,00
	W		"zpevnění WC kabin"5*2+5*1*2		20,000		
37	M	590514820	lišta rohová Al , 10/15 cm	m	20,000	25,30	506,00
	W		19,047619047619*1,05 *Přepočtené koeficientem množství		20,000		
38	K	631311124	Mazanina tl do 120 mm z betonu prostého tř. C 16/20	m3	5,400	3 980,00	21 492,00
	W		54*0,1		5,400		
39	K	631319012	Připlátek k mazanině tl do 120 mm za přehlazení povrchu	m3	5,400	586,80	3 168,72
40	K	642942721	Osazování zárubní nebo rámu dveřních kovových do 4 m2 na montážní pěnu	kus	10,000	734,40	7 344,00
41	M	55331188	zárubeň ocelová pro běžné zdění hranatý profil s drážkou 95 700 levá,pravá	kus	5,000	1 649,00	8 245,00
42	M	55331189	zárubeň ocelová pro běžné zdění hranatý profil s drážkou 95 800 levá,pravá	kus	4,000	1 790,00	7 160,00
43	M	55331003	zárubeň skrytá jednokřídlá kovová tl stěny přes 75mm rozměru 900/1970, 2100mm	kus	1,000	10 680,00	10 680,00
44	K	644941111	Osazování ventilačních mřížek velikosti do 150 x 150 mm	kus	6,000	51,40	308,40
45	M	55341432	mřížka větrací nerezová s otvory Hexa	kus	6,000	608,40	3 650,40
D 9			Ostatní konstrukce a práce, bourání				180 102,32
46	K	943311811	Demontáž lešení prostorového lehkého zatížení do 200 kg/m2 v do 10 m	m3	216,000	35,00	7 560,00
	W		54*2*2		216,000		
47	K	949101111	Lešení pomocné pro objekty pozemních staveb s lešeňovou podlahou v do 1,9 m zatížení do 150 kg/m2	m2	216,600	79,00	17 111,40
48	K	952901111	Vyčištění budov bytové a občanské výstavby při výšce podlaží do 4 m	m2	182,250	134,40	24 494,40
	W		128,25+54		182,250		
49	K	952902221	Čištění budov zametením chodeb a schodišť	m2	2 565,000	5,00	12 825,00
	W		128,25*20		2 565,000		

PČ	Typ	Kód	Popis	MJ	Množství	J.cena [CZK]	Cena celkem [CZK]
50	K	962022390	Bourání zdiva nadzákladového kamenného na MV nebo MVC do 1 m3	m3	1,800	1 860,00	3 348,00
	w		"topný kanál"(3+3)*0,3		1,800		
51	K	962031133	Bourání příček z cihel pálených na MVC tl do 150 mm	m2	116,650	140,40	16 377,66
	w		(9+0,5*3+7,4+1,5+6,2+0,5*4+0,7+0,7+0,5+1,5)*3,4		105,400		
	w		"přizdivky"(1,5+3,8+2,2)*1,5		11,250		
	w		Součet		116,650		
52	K	962032240	Bourání zdiva z cihel pálených nebo vápenopískových na MC do 1m3	m3	0,340	1 644,00	558,96
	w		*2+3NP*0,5*3,4*0,2		0,340		
53	K	965042121	Bourání podkladů pod dlažby nebo mazanin betonových tl do 100 mm pl do 1 m2	m3	8,100	3 564,00	28 868,40
	w		54*0,15		8,100		
54	K	968062455	Vybourání dveřních zárubní pl do 2 m2	kus	3,000	340,00	1 020,00
55	K	969011121	Vybourání vodovodního vedení DN do 52	m	40,000	47,50	1 900,00
56	K	969021111	Vybourání kanalizačního potrubí DN do 100	m	15,000	158,40	2 376,00
57	K	969021121	Vybourání kanalizačního potrubí DN do 200	m	4,000	176,40	705,60
58	K	971033441	Vybourání otvorů ve zdivu cihelném pl do 0,25 m2 na MVC nebo MV tl do 300 mm	kus	8,000	319,20	2 553,60
59	K	971052451	Vybourání nebo prorážení otvorů v ŽB pl do 0,25 m2 tl do 450 mm - topný kanál	kus	4,000	1 428,00	5 712,00
60	K	972055341	Vybourání otvorů ve stropěch z ŽB prefabrikátů pl do 0,25 m2 tl přes 120 mm	kus	12,000	560,00	6 720,00
	w		6+6		12,000		
61	K	972055491	Vybourání otvorů ve stropěch z ŽB prefabrikátů pl do 1 m2 tl přes 120 mm vč. zpěvnění VZT střeška	kus	1,000	6 456,00	6 456,00
62	K	974031144	Vysekání rýh ve zdivu cihelném hl do 70 mm š do 150 mm	m	25,000	178,00	4 450,00
	w		*ZTI*21+*UT*4		25,000		
63	K	974031165	Vysekání rýh ve zdivu cihelném hl do 150 mm š do 200 mm	m	10,000	285,60	2 856,00
64	K	974082113	Vysekání rýh pro vodiče v omítce stěn š do 50 mm - el.	m	60,000	34,10	2 046,00
65	K	977151125	Jádrové vrty diamantovými korunkami do D 200 mm do stavebních materiálů	m	2,000	6 768,00	13 536,00
	w		4*0,5		2,000		
66	K	978011191	Otlučení vnitřních omítek stropů o rozsahu do 100 %	m2	54,000	103,00	5 562,00
67	K	978013191	Otlučení vnitřních omítek stěn stěn o rozsahu do 100 %	m2	52,500	89,00	4 672,50
68	K	985112111	Odsekání degradovaného betonu stěn tl do 10 mm - TK	m2	2,000	314,40	628,80
69	K	985131311	Ruční dočištění ploch stěn, rubu kleneb a podlah ocelových kartáčů - TK	m2	2,000	188,40	376,80
70	K	985312113	Stěrka k vyrovnání betonových ploch stěn tl 4 mm - TK	m2	6,000	504,00	3 024,00
71	K	985323112	Spojovací můstek reprofilovaného betonu na cementové bázi tl 2 mm - TK	m2	6,000	727,20	4 363,20
D	997		Přesun sutě				378 227,02
72	K	997013215	Vnitrostaveništní doprava sutí a vybouraných hmot pro budovy v do 18 m ručně	t	79,253	3 132,00	248 220,40
73	K	997013501	Odvoz sutí na skládku a vybouraných hmot nebo mezikládku do 30 km se složením	t	79,253	272,40	21 588,52
74	K	997013831	Poplatek za uložení stavebního směsného odpadu na skládku (skládkovné)	t	79,253	1 368,00	108 418,10
D	998		Přesun hmot				123 751,80
75	K	998018002	Přesun hmot ruční pro budovy v do 12 m	t	68,751	1 800,00	123 751,80
D	PSV		Práce a dodávky PSV				2 647 389,34
D	711		Izolace proti vodě, vlhkosti a plynům				13 932,00
76	K	711113111	Izolace proti vlhkosti na vodorovné ploše za studena emulzi	m2	54,000	258,00	13 932,00
D	712		Povlakové krytiny				4 143,00
77	K	712921932	Provedení údržby průniků povlakové krytiny vpustí, ventilací a komínů za horka nátěrem asfaltovým	kus	1,000	121,20	121,20
78	M	24638020	tmel bitumenový izolační trvale pružný	kg	0,500	387,60	193,80
	w		333,333333333333*0,0015 *Přepočtené koeficientem		0,500		
79	K	712961901	Provedení údržby průniků povlakové krytiny vpustí, ventilací nebo komínů fólií přilepenou zplna	kus	1,000	288,00	288,00

PČ	Typ	Kód	Popis	MJ	Množství	J.cena [CZK]	Cena celkem [CZK]
80	M	27244114	pryž těsnící E9566 š 1400mm tl 3mm	m2	1,000	812,40	812,40
81	K	712963703	Provedení povlakové krytiny zesílením spár fólií rš 500 mm přilepenou v plné ploše	m	5,000	156,00	780,00
82	M	28342413	fólie hydroizolační střešní mPVC s nakaširovaným PES rovnem určená k lepení tl 2,0mm (účinná	m2	3,000	552,00	1 656,00
	VV		5,45454545454545*0,55 *Přepočtené koeficientem množství		3,000		
83	M	59071067	tmel bitumenový plastoelestický	litř	1,000	291,60	291,60
	VV		1,818181818182*0,55 *Přepočtené koeficientem množství		1,000		
D	713		Izolace tepelné				3 068,50
84	K	713471211	Montáž tepelné izolace potrubí snímatelnými pouzdry na suchý zip	m	19,000	99,00	1 881,00
85	M	MLT.I00000803	izolace potrubí Mirelon Pro 22 x 20 mm	m	19,000	62,50	1 187,50
D	721		Zdravotechnika - vnitřní kanalizace				137 844,45
86	K	721100902	Přetěsnění potrubí hrdlového do DN 100	kus	9,000	1 925,00	17 325,00
87	K	721100906	Přetěsnění potrubí hrdlového do DN 200	kus	9,000	2 368,00	21 312,00
88	K	721100911	Zazátkování hrdla potrubí kanalizačního	kus	5,000	1 824,00	9 120,00
89	K	721140802	Demontáž potrubí litinové do DN 100	m	4,000	110,00	440,00
90	K	721140916	Potrubí litinové propojení potrubí DN 125	kus	9,000	2 156,00	19 404,00
91	K	721171803	Demontáž potrubí z PVC do D 75	m	15,000	100,00	1 500,00
92	K	721171915	Potrubí z PP propojení potrubí DN 110	kus	3,000	937,00	2 811,00
93	K	721174042R01	Potrubí kanalizační z PP přípojovací DN 32	m	2,000	544,00	1 088,00
94	K	721174042	Potrubí kanalizační z PP přípojovací DN 40	m	6,000	585,00	3 510,00
95	K	721174043	Potrubí kanalizační z PP přípojovací DN 50	m	8,000	622,50	4 980,00
96	K	721174045	Potrubí kanalizační z PP přípojovací DN 100	m	9,000	745,00	6 705,00
97	K	721175012	Potrubí kanalizační plastové odpadní zvuk tlumící vícevrstvé DN 100	m	12,000	1 884,00	22 608,00
98	K	721175013	Potrubí kanalizační plastové odpadní odhlučňené dvouvrstvé DN 125	m	4,000	2 892,00	11 568,00
99	K	721194104	Vyvedení a upevnění odpadních výpustek DN 40	kus	8,000	90,50	724,00
100	K	721194105	Vyvedení a upevnění odpadních výpustek DN 50	kus	5,000	100,20	501,00
101	K	721194109	Vyvedení a upevnění odpadních výpustek DN 100	kus	7,000	138,00	966,00
102	K	721211422	Vpust' podlahová se svislým odtokem DN 50/75/110 mřížka nerez 138x138	kus	1,000	3 132,00	3 132,00
103	K	721226512R01	Zápachová uzávěrka podomítková pro odvod kondenzátu HL138	kus	1,000	1 650,00	1 650,00
104	K	721259105	Montáž tvarovky DN 100	kus	3,000	856,30	2 568,90
105	M	28614461	čistící kus PP kanalizační třívrstvý vysoká zvuková izolace DN 110	kus	3,000	1 872,00	5 616,00
106	K	998721103	Přesun hmot tonážní pro vnitřní kanalizace v objektech v do 24 m	t	0,145	1 270,80	184,27
107	K	998721181	Příplatek k přesunu hmot tonážní 721 prováděný bez použití mechanizace	t	0,145	905,40	131,28
D	722		Zdravotechnika - vnitřní vodovod				170 495,82
108	K	722130803	Demontáž potrubí ocelové pozinkované závitové do DN 50	m	10,000	135,75	1 357,50
109	K	722130916	Potrubí pozinkované závitové přeřezání ocelové trubky do DN 50	kus	6,000	63,25	379,50
110	K	722131933	Potrubí propojení potrubí DN 25	kus	6,000	577,50	3 465,00
111	K	722170804	Demontáž rozvodů vody z plastů do D 50	m	80,000	47,13	3 770,00
112	K	722174022	Potrubí vodovodní plastové PPRCT svar polyfuze PN 20 D 20 mm	m	60,000	444,00	26 640,00
113	K	722174023	Potrubí vodovodní plastové PPRCT svar polyfuze PN 20 D 25 mm	m	46,000	538,50	24 771,00
114	K	722174024	Potrubí vodovodní plastové PPRCT svar polyfuze PN 20 D 32 mm	m	8,000	643,50	5 148,00
115	K	722174025	Potrubí vodovodní plastové PPRCT svar polyfuze PN 20 D 40 mm	m	6,000	790,50	4 743,00
116	K	722181126	Objímka do DN 50 mm	kus	60,000	100,50	6 030,00
	VV		(60+46+8+6)/2		60,000		
117	K	722181211	Tepelné izolační trubice z PE tl do 6 mm DN do 22 mm	m	42,000	62,13	2 609,25
118	K	722181212	Tepelné izolační trubice z PE tl do 6 mm DN do 32 mm	m	34,000	66,25	2 252,50
119	K	722181232	Termoizolační trubice z PE tl do 13 mm DN do 45 mm	m	18,000	126,50	2 277,00

PČ	Typ	Kód	Popis	MJ	Množství	J.cena [CZK]	Cena celkem [CZK]
120	K	722181241	Tepeine izolační trubice z PE 100 20 mm DN 20 22 mm	m	18,000	112,50	2 025,00
121	K	722181242	Tepeine izolační trubice z PE 100 20 mm DN 20 42 mm	m	18,000	145,75	2 623,50
122	K	722181812	Demontáž plstěných pásů z trub do D 50	m	80,000	41,00	3 280,00
123	K	722182011	Podpůrný žlab pro potrubí D 20	m	18,000	145,00	2 610,00
124	K	722182012	Podpůrný žlab pro potrubí D 25	m	22,000	168,00	3 696,00
125	K	722182013	Podpůrný žlab pro potrubí D 32	m	8,000	225,00	1 800,00
126	K	722190401	Vyvedení a upevnění výpusku do DN 25	kus	28,000	306,00	8 568,00
127	K	722190901	Uzavření nebo otevření vodovodního potrubí při opravách	kus	6,000	118,75	712,50
128	K	722220152	Nástěnka závitová plastová PPR PN 20 DN 20 x G 1/2	kus	10,000	214,50	2 145,00
129	K	722220161	Nástěnný komplet plastový PPR PN 20 DN 20 x G 1/2	kus	8,000	654,00	5 232,00
130	K	722220231	Přechodka dGK PPR PN 20 D 20 x G 1/2 s kovovým vnitřním závitem	kus	4,000	154,50	618,00
131	K	722220232	Přechodka dGK PPR PN 20 D 25 x G 3/4 s kovovým vnitřním závitem	kus	20,000	202,50	4 050,00
132	K	722220233	Přechodka dGK PPR PN 20 D 32 x G 1 s kovovým vnitřním závitem	kus	4,000	324,00	1 296,00
133	K	722220851	Demontáž armatur závitových s jedním závitem G do 3/4	kus	3,000	23,25	69,75
134	K	722220862	Demontáž armatur závitových se dvěma závity G do 5/4	kus	6,000	41,00	246,00
135	K	722231073	Ventil závitový zpětný R 60 G 3/4	kus	4,000	606,00	2 424,00
136	K	722232122	Kohout kulový přímý G 1/2 PN 42 do 185°C plnoprotokový s koulí vnitřní závit	kus	1,000	536,00	536,00
137	K	722232123	Kohout kulový přímý G 3/4 PN 42 do 185°C plnoprotokový s koulí vnitřní závit	kus	8,000	660,00	5 280,00
138	K	722232124	Kohout kulový přímý G 1 PN 42 do 185°C plnoprotokový s koulí vnitřní závit	kus	2,000	806,00	1 612,00
139	K	722239101	Montáž armatur vodovodních se dvěma závity G 1/2	kus	1,000	380,00	380,00
140	M	42210770R01	ventil s regulační přímý DN 15 termostatický (MTCV)	kus	1,000	4 553,00	4 553,00
141	K	722239102	Montáž armatur vodovodních se dvěma závity G 3/4	kus	2,000	525,00	1 050,00
142	M	484880350	směšovač trojcestný termostatický PT12500400 47l/min DN20	kus	2,000	6 105,00	12 210,00
143	K	722290226	Zkouška těsnosti vodovodního potrubí závitového do DN 50	m	130,000	75,00	9 750,00
144	K	722290234	Proplach vodovodního potrubí do DN 80	m	130,000	66,00	8 580,00
145	K	998722103	Přesun hmot tonážní tonážní pro vnitřní vodovod v objektech v do 24 m	t	1,046	808,08	845,25
146	K	998722181	Příplatek k přesunu hmot tonážní 722 prováděný bez použití mechanizace	t	1,046	823,20	861,07

D 725 Zdravotní technika - zařizovací předměty 369 333,53

147	K	725110811	Demontáž klozetů splachovacích s nádrží	kus	11,000	390,00	4 290,00
148	K	725119123	Montáž klozetových mís závěsných na nosné stěny	kus	6,000	2 280,00	13 680,00
149	M	642360210	klozet keramický závěsný hluboké splachování bílý	kus	5,000	4 486,00	22 430,00
150	M	64236051	klozet keramický bílý závěsný hluboké splachování pro handicapované	kus	1,000	6 400,00	6 400,00
151	M	551673810	sedátko klozetové s poklopem duroplastové bílé	kus	6,000	1 605,00	9 630,00
152	K	725129101	Montáž pisoáru keramického	kus	3,000	1 100,00	3 300,00
153	M	64251327	pisoár keramický automatický s infračerveným splachovačem bateriové napájení	kus	3,000	14 989,00	44 967,00
154	K	725210821	Demontáž umyvadel bez výtokových armatur	kus	10,000	180,00	1 800,00
155	K	725219102	Montáž umyvadla připevněného na šrouby do zdiva	kus	7,000	1 332,00	9 324,00
156	M	64251327	umyvadlo keramické závěsné 55 cm bílé	kus	6,000	2 631,00	15 786,00
157	M	64251327	umyvadlo keramické závěsné bezbariérové bílé 640x550mm	kus	1,000	3 482,00	3 482,00
158	K	725239101	Montáž bidetů bez bidetové soupravy ostatní typ	kus	1,000	1 356,00	1 356,00
159	M	64240414	bidet keramický závěsný s otvorem pro baterii bílý	kus	1,000	4 764,00	4 764,00
160	K	725291000R01	Doplňky zařízení záchodů mezistěna WC (nerez + HPL deska)	kus	2,000	3 542,90	7 085,80
161	K	725291111R01	Doplňky zařízení koupelen a záchodů osušovač rukou airblade	kus	3,000	44 868,00	134 604,00
162	K	725291511	Doplňky zařízení koupelen a záchodů plastové dávkovač tekutého mýdla na 350 ml	kus	7,000	1 036,00	7 252,00
163	K	725291621	Doplňky zařízení koupelen a záchodů nerezové zásobník toaletních papírů	kus	6,000	1 872,00	11 232,00

PČ	Typ	Kód	Popis	MJ	Množství	J.cena [CZK]	Cena celkem [CZK]
164	K	725291631	Doplnky zařízení koupelen a záchodů nerezové zásobník papírových ručníků	kus	1,000	2 064,00	2 064,00
165	K	725320822	Demontáž dřez dvojité vestavěný v kuchyňských sestavách bez výtokových armatur	kus	2,000	305,00	610,00
166	K	725330840	Demontáž výlevka litinová nebo ocelová	kus	1,000	346,00	346,00
167	K	725339111	Montáž výlevky	kus	1,000	1 300,00	1 300,00
168	M	64271101	výlevka keramická bílá závěsná	kus	1,000	5 916,00	5 916,00
169	K	725813111	Ventil rohový bez přípojovací trubičky nebo flexi hadičky G 1/2	kus	23,000	261,60	6 016,80
170	M	55190001	flexi hadice oneonta sanitární D 9x13mm PP 3/6 500mm	kus	8,000	278,40	2 227,20
171	K	725820802	Demontáž baterie	kus	11,000	125,00	1 375,00
172	K	725821312	Baterie dřezová nástěnná páková s otáčivým kulatým ústím a délkou ramínka 300 mm	kus	1,000	4 080,00	4 080,00
173	K	725829131	montaz baterie umyvadlove stojankove G 1/2 ostatni typ	kus	7,000	400,00	2 800,00
174	M	551456860	baterie umyvadlová stojánková páková	kus	6,000	2 550,00	15 300,00
175	M	55145692	baterie umyvadlová stojánková páková s prodlouženou pákou (lékařská)	kus	1,000	2 650,00	2 650,00
176	K	725829141	Montáž baterie bidetové stojánkové soupravy pákové ostatní typ	kus	1,000	400,00	400,00
177	M	55145555	baterie bidetová stojánková klasická bez otvírání odpadu	kus	1,000	2 370,00	2 370,00
178	K	725860811	Demontáž uzávěrů zápachu jednoduchých	kus	11,000	80,00	880,00
179	K	725861311	Zápachové uzávěrky umyvadlové DN 40	kus	6,000	737,00	4 422,00
180	K	725861312	Zápachová uzávěrka pro umyvadlo DN 40 podomítková	kus	1,000	1 665,00	1 665,00
181	K	725863311	Zápachová uzávěrka pro bidety DN 40	kus	1,000	506,00	506,00
182	K	725865411	Zápachová uzávěrka pisoárová DN 32/40	kus	3,000	948,00	2 844,00
183	K	725980123	Dvířka 30/30	kus	3,000	770,00	2 310,00
184	M	55347200	dvířka vanová nerezová 300x300mm	kus	3,000	1 885,00	5 655,00
185	K	725991811	Demontáž konzol jednoduchých pro potrubí	kus	10,000	66,00	660,00
186	K	998725103	Přesun hmot tonážní pro zařizovací předměty v objektech v do 24 m	t	0,402	2 241,00	900,88
187	K	998725181	Příplatek k přesunu hmot tonážní 725 prováděný bez použití mechanizace	t	0,402	1 624,00	652,85

D 726 Zdravotnicka - předstěnové instalace 102 471,42

188	K	726131041	Instalační předstěna - klozet závěsný v 1120 mm s ovládním zepředu do lehkých stěn s kovovou kcí	kus	7,000	11 856,00	82 992,00
189	K	726131043	Instalační předstěna - klozet závěsný pro tělesně postižené	kus	1,000	18 960,00	18 960,00
190	K	998726113	Přesun hmot tonážní pro instalační prefabrikáty v objektech v do 24 m	t	0,148	1 886,80	279,25
191	K	998726181	Příplatek k přesunu hmot tonážní 726 prováděný bez použití mechanizace	t	0,148	1 622,80	240,17

D 727 Zdravotnicka - požární ochrana 19 380,60

192	K	727121103	Protipožární manžeta D 50 mm z jedné strany dělicí konstrukce požární odolnost EI 90	kus	3,000	1 784,88	5 354,64
193	K	727121135	Protipožární manžeta D 110 mm z jedné strany dělicí konstrukce požární odolnost EI 120	kus	3,000	1 824,84	5 474,52
194	K	727121144	Protipožární manžeta D 200 mm z jedné strany dělicí konstrukce požární odolnost EI 120 - VZT	kus	2,000	4 275,72	8 551,44

D 731 Ústřední vytápění - kotelny 2 516,40

195	K	731391813	Vypuštění vody z kotle samospádem plocha kotle do 20 m2	kus	3,000	838,80	2 516,40
-----	---	-----------	---	-----	-------	--------	----------

D 733 Ústřední vytápění - rozvodné potrubí 65 519,95

196	K	733111324	Potrubí ocel závitové svařované běžné nízkotlaké nebo středotlaké DN 20	m	2,000	2 320,00	4 640,00
197	K	733120815	Demontáž potrubí ocelového hladkého do D 38	m	24,000	75,00	1 800,00
198	K	733121115	Potrubí ocelové hladké bezešvé běžné nízkotlaké D 38x2,6 - chránička do TK	m	12,000	960,00	11 520,00
199	K	733191924	Navaření tvarovky na potrubí ocelové závitové DN 20	kus	12,000	990,00	11 880,00
200	K	733222303	Potrubí měděné polotvrde spojované lisováním DN 15 ÚT 15x1	m	8,000	689,00	5 512,00



PČ	Typ	Kód	Popis	MJ	Množství	J.cena [CZK]	Cena celkem [CZK]
201	K	733222304	Potrubí měděné polotvrdé spojované lisováním DN 20 ÚT 22x1	m	24,000	937,00	22 488,00
202	K	733224222	Příplatek k potrubí měděnému za zhotovení přípojky z trubek měděných D 15x1	kus	4,000	624,00	2 496,00
203	K	733291101	Zkouška těsnosti potrubí měděné do D 35x1,5	m	32,000	50,00	1 600,00
204	K	733811242	Ochrana potrubí ústředního vytápění termoizolačními trubiciemi z PE tl do 20 mm DN do 45 mm	m	18,000	188,00	3 384,00
205	K	998733103	Přesun hmot tonážní pro rozvody potrubí v objektech v do 24 m	t	0,082	1 656,00	135,79
206	K	998733181	Příplatek k přesunu hmot tonážní 733 prováděný bez použití mechanizace	t	0,082	782,40	64,16
D 734 Ústřední vytápění - armatury							22 651,65
207	K		Demontáž armatury závitové se dvěma závity do G 1/2	kus	4,000	155,00	620,00
208	K	734221685	Termostatická hlavice vosková PN 10 do 110°C s vestavěným čidlem	kus	4,000	493,00	1 972,00
209	K	734261402	Armatura připojovací rohová G 1/2x18 PN 10 do 110°C radiátorů typu VK	kus	4,000	1 072,00	4 288,00
210	K	734292773	Kohout kulový přímý G 3/4 PN 42 do 185°C plnoprotokový s koulí vnitřní závit	kus	6,000	745,00	4 470,00
211	K	734494214	Návarek s trubkovým závitem G 3/4	kus	12,000	940,00	11 280,00
212	K	998734103	Přesun hmot tonážní pro armatury v objektech v do 24 m	t	0,009	1 800,00	16,20
213	K	998734181	Příplatek k přesunu hmot tonážní 734 prováděný bez použití mechanizace	t	0,009	605,00	5,45
D 735 Ústřední vytápění - otopná tělesa							57 181,63
214	K	735000912	Vyregulování ventilu nebo kohoutu dvojregulačního s termostatickým ovládáním	kus	4,000	1 000,00	4 000,00
215	K	735119140	Montáž otopného tělesa litinového článkového	kus	4,000	1 066,00	4 264,00
216	M	48451031	těleso otopné hliníkové rozteč 600/8 čí s bočním připojením	kus	4,000	9 300,00	37 200,00
217	M	48451002	balíček montážní otopných těles hliníkových	sada	4,000	989,00	3 956,00
218	K	735151821	Demontáž otopného tělesa panelového dvouřadého délka do 1500 mm	kus	4,000	660,00	2 640,00
219	K	735191910	Napuštění vody do otopných těles	m2	10,000	312,00	3 120,00
220	K	735494811	Vypuštění vody z otopných těles	m2	10,000	188,00	1 880,00
221	K	998735103	Přesun hmot tonážní pro otopná tělesa v objektech v do 24 m	t	0,059	1 368,00	80,71
222	K	998735181	Příplatek k přesunu hmot tonážní 735 prováděný bez použití mechanizace	t	0,059	693,60	40,92
D 740 Elektromontáže - zkoušky a revize							294 538,75
223	K	740991100R01	Příloha č. 1 - Elektroinstalace (EL)	kus	1,000	294 538,75	294 538,75
D 751 Vzduchotechnika							244 746,88
224	K	751513000	Příloha č. 2 - Vzduchotechnika (VZT)	kus	1,000	244 746,88	244 746,88
D 763 Konstrukce suché výstavby							93 296,89
225	K	763121415	SDK stěna předsazená tl 112,5 mm profil CW+UW 100 deska 1xA 12,5 bez TI EI 15	m2	8,400	898,00	7 543,20
	W		1*1,2*7		8,400		
226	K	763131412	SDK podhled desky 1xA 12,5 TI 100 mm dvouvrstvá spodní kce profil CD+UD	m2	60,000	1 084,00	65 040,00
	W		54*2+3NP*6		60,000		
227	K	763131713	SDK podhled napojení na obvodové konstrukce profilem	m	75,900	151,20	11 476,08
	W		*mč1+2..*11,4+14,8+16,8+15+10,4+7,5		75,900		
228	K	763131714	SDK podhled základní penetrační nátěr	m2	60,000	36,20	2 172,00
229	K	763172314	Montáž revizních dvířek SDK kcí vel. 500x500 mm	kus	3,000	333,60	1 000,80
230	M	59030713	dvířka revizní s automatickým zámkem 500x500mm	kus	1,000	1 800,00	1 800,00
231	M	59030711	dvířka revizní s automatickým zámkem 300x300mm	kus	2,000	1 050,00	2 100,00
232	K	998763303	Přesun hmot tonážní pro sádkartonové konstrukce v objektech v do 24 m	t	1,094	1 320,00	1 444,08
233	K	998763381	Příplatek k přesunu hmot tonážní 763 SDK prováděný bez použití mechanizace	t	1,094	658,80	720,73

PČ	Typ	Kód	Popis	MJ	Množství	J.cena [CZK]	Cena celkem [CZK]
D 766			Konstrukce truhlářské				23 795,80
234	K	766411812	Demontáž truhlářského obložení stěn z panelů plochy přes 1,5 m <sup>2</sup>	m <sup>2</sup>	6,000	106,00	636,00
235	K	766411822	Demontáž truhlářského obložení stěn podkladových roštů	m <sup>2</sup>	6,000	42,60	255,60
236	K	766660001	Montáž dveřních křidel otvívavých 1křídlových š do 0,8 m do ocelové zárubně	kus	10,000	662,40	6 624,00
237	M	61160053	dveře jednokřídle dřevěné bez povrchové úpravy plně 900x1970mm	kus	1,000	1 620,00	1 620,00
238	M	611600520	dveře dřevěné vnitřní hladké plně 1křídlové 80x197 bez povrchové úpravy	kus	4,000	1 290,00	5 160,00
239	M	611600510	dveře dřevěné vnitřní hladké plně 1křídlové 70x197 bez povrchové úpravy	kus	5,000	1 210,00	6 050,00
240	K	766662811	Demontáž truhlářských prahů dveří jednokřídlových	kus	3,000	36,60	109,80
241	K	766691914	Vyvěšení nebo zavěšení dřevěných křidel dveří pl do 2 m <sup>2</sup>	kus	23,000	33,50	770,50
242	K	766695213	Montáž truhlářských prahů dveří 1křídlových šířky přes 10 cm	kus	3,000	102,50	307,50
243	M	611871210	prah dveřní dřevěný dubový tl 2 cm dl.62 cm š 15 cm	kus	3,000	350,00	1 050,00
244	K	766812840R01	Demontáž kuchyňských linek dřevěných nebo kovových délky 2,7 m	kus	1,000	883,20	883,20
245	K	998766103	Přesun hmot tonážní pro konstrukce truhlářské v objektech v do 24 m	t	0,163	1 296,00	211,25
246	K	998766181	Příplatek k přesunu hmot tonážní 766 prováděný bez použití mechanizace	t	0,163	723,60	117,95
D 767			Konstrukce zámečnické				10 234,43
247	K	767647912	Oprava a údržba dveří - výměna klik se štítky	kus	10,000	175,20	1 752,00
248	M	549146220	klika včetně štítu a montážního materiálu	kus	10,000	465,60	4 656,00
249	K	767995111	Montáž atypických zámečnických konstrukcí hmotnosti do 5 kg	kg	4,000	580,00	2 320,00
250	M	423928880	konzola lištová cca 41/41/2,5	kus	4,000	364,80	1 459,20
251	K	998767103	Přesun hmot tonážní pro zámečnické konstrukce v objektech v do 24 m	t	0,020	1 668,00	33,36
252	K	998767181	Příplatek k přesunu hmot tonážní 767 prováděný bez použití mechanizace	t	0,020	693,60	13,87
D 771			Podlahy z dlaždic				126 146,70
253	K	771571810	Demontáž podlah z dlaždic keramických kladených do malty	m <sup>2</sup>	54,000	166,80	9 007,20
254	K	771574266	Montáž podlah keramických pro mechanické zaizení protiskluzných lepených flexibilním lepidlem do 25 mm	m <sup>2</sup>	54,000	905,00	48 870,00
255	M	59761400	dlažba keramická slinutá protiskluzná do interiéru přes 45 do 50 ks/m <sup>2</sup>	m <sup>2</sup>	59,400	754,80	44 835,12
WV			54*1,1 'Přepočtené koeficientem množství				59,400
256	K	771591111	Podlahy penetrace podkladu	m <sup>2</sup>	54,000	46,00	2 484,00
257	K	771591191	Příplatek k podlahám za diagonální kladení dlažby	m <sup>2</sup>	54,000	64,00	3 456,00
258	K	771990112	Vyrovnání podkladu samonivelační stěrkou tl 4 mm pevnosti 30 Mpa	m <sup>2</sup>	54,000	278,40	15 033,60
259	K	998771103	Přesun hmot tonážní pro podlahy z dlaždic v objektech v do 24 m	t	1,890	733,20	1 385,75
260	K	998771181	Příplatek k přesunu hmot tonážní 771 prováděný bez použití mechanizace	t	1,890	568,80	1 075,03
D 776			Podlahy povlakové				364 294,87
261	K	776111115	Broušení podkladu povlakových podlah před litím stěrky	m <sup>2</sup>	158,400	32,30	5 116,32
262	K	776111311	Vysátí podkladu povlakových podlah	m <sup>2</sup>	158,400	16,32	2 585,09
263	K	776111411	Montáž pásky dilatační povlakových podlah	m	102,000	13,44	1 370,88
WV			*chodba*(9+3+9)*1,2+*třída*(9+9+7+7)*2*1,2				102,000
264	M	28618156	pás dilatační PUR	m	104,040	16,00	1 664,64
WV			102*1,02 'Přepočtené koeficientem množství				104,040
265	K	776121111	Vodou ředitelná penetrace savého podkladu povlakových podlah ředěná v poměru 1:3	m <sup>2</sup>	158,400	40,80	6 462,72
266	K	776141114	Vyrovnání podkladu povlakových podlah stěrkou pevnosti 20 MPa tl 10 mm	m <sup>2</sup>	158,400	489,60	77 552,64
267	K	776201812	Demontáž lepených povlakových podlah s podložkou ručně	m <sup>2</sup>	158,400	163,20	25 850,88

PČ	Typ	Kód	Popis	MJ	Množství	J.cena [CZK]	Cena celkem [CZK]
268	K	776201921	Základní hloubkové čištění stávajících podlahovin	m2	164,100	199,00	32 655,90
	vv		"třída"63+"chodby"22*2,6+9*3+"kancelář"6,5*2,6		164,100		
269	K	776201923	Renovace elastických podlahovin dvouvrstevným polymerem	m2	164,100	250,80	41 156,28
270	K	776221111	Lepení pásů z PVC standardním lepidlem	m2	158,400	195,00	30 888,00
	vv		"chodba"9*3,6+"třída"9*7*2		158,400		
271	M	28412111	PVC vinylová š 2/4m, tl 2,50mm, nášlapná vrstva 0,70mm	m2	174,240	656,40	114 371,14
	vv		158,4*1,1 *Přepočtené koeficientem množství		174,240		
272	K	776411111	Montáž obvodových soklíků výšky do 80 mm	m	102,000	166,80	17 013,60
273	M	28411004	lišta soklová PVC samolepicí 30x30mm	m	104,040	29,40	3 058,78
	vv		102*1,02 *Přepočtené koeficientem množství		104,040		
274	K	776421312	Montáž přechodových šroubovaných lišt	m	10,000	169,20	1 692,00
275	M	55343120	profil přechodový Al vrtaný 30mm stříbro	m	10,200	280,00	2 856,00
	vv		10*1,02 *Přepočtené koeficientem množství		10,200		
<b>D</b>	<b>781</b>		<b>Dokončovací práce - obklady keramické</b>				<b>360 612,44</b>
276	K	781411810	Demontáž obkladů z obkladaček pórovinných kladených do malty	m2	94,550	91,90	8 689,15
277	K	781441122	Montáž obkladů vnitřních z obkladaček hutných do 22 ks/m2 kladených do malty	m2	217,650	880,00	191 532,00
	vv		"mč1+2..."(11,4+14,8+16,8+15)*2,2+(10,4+7,5)*1,5+"WC kabiny"(1,3*6*2+5,2*2)*2,2		217,650		
	vv		*2+3NP*3+3		6,000		
	vv		Součet		217,650		
278	M	597610000	obkladačky keramické - koupelny (bílé i barevné) cca 25 x 33 x 0,7 cm l. j.	m2	239,415	495,60	118 654,07
	vv		217,65*1,1 *Přepočtené koeficientem množství		239,415		
279	K	781491021	Montáž zrcadel plochy do 1 m2 lepených silikonovým tmelem na keramický obklad	m2	7,000	531,60	3 721,20
280	M	634651260	zrcadlo nemontované čiré tl. 5 mm	m2	7,000	769,20	5 384,40
	vv		6,36363636363636*1,1 *Přepočtené koeficientem množství		7,000		
281	K	781494511	Plastový profil ukončovací flexibilní lepidlo	m	70,000	106,60	7 462,00
282	K	781495111	Penetrace podkladu obkladů	m2	217,650	46,00	10 011,90
283	K	781495141	Průnik obkladem kruhový do DN 30 bez izolace	kus	46,000	42,00	1 932,00
284	K	998781103	Přesun hmot tonážní pro obklady keramické v objektech v do 24 m	t	10,158	733,20	7 447,85
285	K	998781181	Příplatek k přesunu hmot tonážní 781 prováděný bez použití mechanizace	t	10,158	568,80	5 777,87
<b>D</b>	<b>783</b>		<b>Dokončovací práce - nátěry</b>				<b>9 507,43</b>
286	K	783101201	Hrubé obroušení podkladu truhlářských konstrukcí před provedením nátěru	m2	5,000	71,00	355,00
287	K	783101203	Jemné obroušení podkladu truhlářských konstrukcí před provedením nátěru	m2	5,000	64,70	323,50
288	K	783101401	Ometení podkladu truhlářských konstrukcí před provedením nátěru	m2	5,000	6,05	30,25
289	K	783101403	Oprášení podkladu truhlářských konstrukcí před provedením nátěru	m2	5,000	7,06	35,30
290	K	783114101	Základní jednonásobný syntetický nátěr truhlářských konstrukcí	m2	5,000	180,00	900,00
291	K	783117101	Krycí jednonásobný syntetický nátěr truhlářských konstrukcí	m2	5,000	240,00	1 200,00
292	K	783122111	Lokální tmelení truhlářských konstrukcí včetně přebroušení disperzním tmelem plochy do 30%	m2	5,000	77,30	386,50
293	K	783301311	Odmaštění zámečnických konstrukcí vodou ředitelným odmašťovačem	m2	5,000	68,80	344,00
294	K	783314101	Základní jednonásobný syntetický nátěr zámečnických konstrukcí	m2	2,000	180,00	360,00
295	K	783315101	Mezinátěr jednonásobný syntetický standardní zámečnických konstrukcí	m2	2,000	205,00	410,00
296	K	783317101	Krycí jednonásobný syntetický standardní nátěr zámečnických konstrukcí	m2	2,000	240,00	480,00
297	K	783601729	Bezoplachové odrezivění potrubí DN do 100 mm	m	24,000	10,12	242,88
298	K	783614561	Základní jednonásobný syntetický nátěr potrubí DN do 100 mm	m	24,000	49,00	1 176,00
299	K	783615571	Mezinátěr jednonásobný syntetický nátěr potrubí DN do 150 mm	m	24,000	68,00	1 632,00

PČ	Typ	Kód	Popis	MJ	Množství	J.cena [CZK]	Cena celkem [CZK]
300	K	783617621	Krycí jednonásobný syntetický nátěr potrubí DN do 100 mm	m	24,000	68,00	1 632,00
<b>D 784 Dokončovací práce - malby</b>							<b>151 676,20</b>
301	K	784121001	Oškrabání malby v místnostech výšky do 3,80 m	m2	901,600	44,00	39 670,40
302	K	784121001R01	Oškrabání malby v místnostech výšky do 3,80 m	m2	381,950	44,00	16 805,80
303	K	784161321	Lokální vyrovnání podkladu disperzní stěrkou plochy do 0,5 m2 v místnostech výšky do 3,80 m	kus	40,000	140,00	5 600,00
304	K	784191005	Čištění vnitřních ploch dveří nebo oken po provedení malířských prací	m2	180,000	17,76	3 196,80
305	K	784191007	Čištění vnitřních ploch podlah po provedení malířských prací	m2	340,200	3,19	1 085,24
wv					54+286,2		340,200
306	K		Vnitřní disperzní barva bez obsahu rozpuštědel, tř.otěru za mokra 3, otěrůvzdorných v místnostech výšky do 3,80 m - hygienické zařízení	m2	192,220	78,00	14 993,16
wv					*stěny*138,22+*strop*54		192,220
307	K		Vnitřní disperzní barva bez obsahu rozpuštědel, tř.otěru za mokra 3, otěrůvzdorných v místnostech výšky do 3,80 m	m2	901,600	78,00	70 324,80
wv					*řidy*((9+7,5)*2*3,4+9*7)*3		525,600
wv					*kabině*((3+6)*2*3,4+3*6)		79,200
wv					*chodba*(30+2)*2*3,4+22*3,6		296,800
wv					Součet		901,600
<b>D HZS Hodinové zúčtovací sazby</b>							<b>53 400,00</b>
308	K	HZS2122	Hodinová zúčtovací sazba truhlář odborný	hod	16,000	550,00	8 800,00
309	K	HZS2142	Hodinová zúčtovací sazba pokrývač odborný	hod	8,000	550,00	4 400,00
310	K	HZS2152	Hodinová zúčtovací sazba klempíř odborný	hod	8,000	550,00	4 400,00
311	K	HZS4212	Hodinová zúčtovací sazba revizní technik specialista	hod	12,000	750,00	9 000,00
312	K	HZS4232	Hodinová zúčtovací sazba technik odborný	hod	40,000	670,00	26 800,00
<b>D VRN Vedlejší rozpočtové náklady</b>							<b>176 400,00</b>
<b>D VRN1 Průzkumné, geodetické a projektové práce</b>							<b>89 000,00</b>
313	K	013254000	Dokumentace skutečného provedení stavby	kus	1,000	89 000,00	89 000,00
<b>D VRN3 Zařízení staveniště</b>							<b>26 400,00</b>
314	K	032903000R01	Vedlejší rozpočtové náklady související s provozem zařízení staveniště	kus	1,000	26 400,00	26 400,00
<b>D VRN4 Inženýrská činnost</b>							<b>39 000,00</b>
315	K	049103000	Náklady vzniklé v souvislosti s realizací stavby - technická koordinace s TDI a AD	kus	1,000	21 000,00	21 000,00
316	K	049303000	Náklady vzniklé v souvislosti s předáním stavby	kus	1,000	18 000,00	18 000,00
<b>D VRN7 Provozní vlivy</b>							<b>22 000,00</b>
317	K	071103000	Provoz investora - náklady na zajištění ochrany provozu stavby v ostatních částech objektu	kus	1,000	22 000,00	22 000,00

ZŠ Olešská 2222-18 - 1.NP pavilon A - EL - Rozpočet - Příloha č. 1 - Elektroinstalace (EL)

Investor: Městská část Praha 10

Stavba: ZŠ Olešská 2222/18, Praha 10 - Strašnice

Označení dodávky:		ELEKTRICKÁ INSTALACE			
Číslo pol.	Materiál:	Množství	Jednotka	Cena bez DPH	Celkem
	<b>Dovybavení rozvaděče 1.NP R1</b>				
1	Kombin. Chránič OLI-10B-1N-030 A	1	ks	3 193,75 Kč	3 193,75 Kč
2	Kombin. Chránič OLI-16B-1N-030 A	1	ks	2 747,50 Kč	2 747,50 Kč
3	Jistič LTN-10B-1	1	ks	242,50 Kč	242,50 Kč
4	Úprava a zapojení rozvaděče	1	ks	11 250,00 Kč	11 250,00 Kč
	<b>Přístroje</b>				
5	3559-A01345 Přístroj 01	2	ks	162,50 Kč	325,00 Kč
6	3568E-A00651 01 Kryt spínače	2	ks	65,00 Kč	130,00 Kč
7	3901F-A00110 01 Rámeček jednonásobný	7	ks	43,75 Kč	306,25 Kč
8	5519E-A02357 Zásuvka 230V/16A	5	ks	203,75 Kč	1 018,75 Kč
9	Detektor pohybu stropní např. CR 203 - 360st. Max. zatížení 1200W	6	ks	812,50 Kč	4 875,00 Kč
10	Týdenní spínací hodiny např. MAE-D16-100-A230-MINI	1	ks	2 138,75 Kč	2 138,75 Kč
11	Zapojení přístrojů	1	ks	10 625,00 Kč	10 625,00 Kč
	<b>Kabelové rozvody</b>				
12	CYA 10 ZŽ	100	m	56,25 Kč	5 625,00 Kč
13	CXKH-R 3x1,5	300	m	46,25 Kč	13 875,00 Kč
14	CYKH-R 5x1,5	50	m	63,75 Kč	3 187,50 Kč
15	CXKH-R 3x2,5	350	m	65,00 Kč	22 750,00 Kč
16	Krabičky KP 67/2	10	ks	12,38 Kč	123,75 Kč
17	Kabelové rozvody	1	ks	105 000,00 Kč	105 000,00 Kč
	<b>Svítlidla</b>				
18	Stropní LED svítidlo Osmont, typ SAGITA 2, 33W,	10	ks	4 650,00 Kč	46 500,00 Kč
19	Nouzové svítidlo PANLUX DIANA LED, 1h	4	ks	875,00 Kč	3 500,00 Kč
20	Montáž svítidel	1	ks	19 250,00 Kč	19 250,00 Kč
	<b>Ostatní práce</b>				
21	Koordinace s VZT, zapojení ventilátoru	1	ks	10 000,00 Kč	10 000,00 Kč
22	Spojovací, upevňovací a ostatní materiál	1	ks	5 000,00 Kč	5 000,00 Kč
23	Revize, revizní zpráva	1	ks	6 250,00 Kč	6 250,00 Kč
24	Likvidace odpadu a sutí	1	ks	2 875,00 Kč	2 875,00 Kč
25	Demontáž st. El. instalace - spínače, zásuvky, svítidla atd.	1	ks	7 500,00 Kč	7 500,00 Kč
26	Přesun hmot a materiálu	1	ks	6 250,00 Kč	6 250,00 Kč
	<b>Cena celkem bez DPH</b>				<b>294 538,75 Kč</b>
	<b>DPH 21%</b>				<b>61 853,14 Kč</b>
	<b>CELKEM včetně DPH</b>				<b>356 391,89 Kč</b>



REKAPITULACE	kus	Cena celkem [Kč]
Komponenty - dodávka celkem	1	96 825 Kč
Spiro a kruhové potrubí - dodávka celkem	1	24 422 Kč
Izolace - dodávka celkem	1	13 500 Kč
Montáž celkem	1	68 750 Kč
Montážní materiál celkem	1	18 750 Kč
Zaregulování	1	12 500 Kč
Komplexní zkoušky	1	10 000 Kč
<b>Celkem</b>		<b>244 747 Kč</b>



**Dodávka - Spiro a kruhové potrubí-výpis dle průměrů**

průměr [mm]	kategorie	délka [m]	% tvarovek	Cena / 1 bm [Kč]	Cena celkem [Kč]
100	Potrubí kruhové spiro z ocel. pozink. plechu sk.I (Spiro Safe Lindab)	12,07	30	600,00	7 242 Kč
125	Potrubí kruhové spiro z ocel. pozink. plechu sk.I (Spiro Safe Lindab)	2,15	30	650,00	1 398 Kč
140	Potrubí kruhové spiro z ocel. pozink. plechu sk.I (Spiro Safe Lindab)	1,68	30	725,00	1 218 Kč
160	Potrubí kruhové spiro z ocel. pozink. plechu sk.I (Spiro Safe Lindab)	1,35	70	812,50	1 097 Kč
180	Potrubí kruhové spiro z ocel. pozink. plechu sk.I (Spiro Safe Lindab)	15,22	30	875,00	13 318 Kč
200	Potrubí kruhové spiro z ocel. pozink. plechu sk.I (Spiro Safe Lindab)	0,15	100	1 000,00	150 Kč
celkem:					<b>24 422 Kč</b>

**Dodávka - Izolace**

Izolace	Povrchová úprava	Plocha [m2]	Cena / 1 m2 [Kč]	Cena celkem [Kč]
Tepelná izolace ORSTECH LSPH 20 mm - izolována stoupačka Ø180 v celé délce od 1.NP do 3.NP pod střechem	Al fólie	12	812,50	9 750 Kč
Protipožární izolace Isover Ultimate Protect SLAB 4.0, tl. 80 mm ALU1 - izolována požární klapk pos.č. 1.2 vč. návazného potrubí ke stropu	Al fólie	1	3 750,00	3 750 Kč
celkem:				<b>13 500 Kč</b>



## Dodávka - Komponenty

Pozice	Označení	Název	Typ	Parametry	Výrobce	KS	Cena / 1ks [Kč]	Cena celkem [Kč]
1.1		Střešní ventilátor s EC motorem a s příslušenstvím:	CRVB-250N Ecowatt	V= 685 m <sup>3</sup> /h, P <sub>c</sub> =300 Pa, N <sub>el</sub> =0,216 kW 230V, hladina akustického tlaku výtlač 48 dB(A)@4 m	Elektrodesign	1	46 562,50	46 563 Kč
		montážní podstavec JBS 300			Elektrodesign	1	7 687,50	7 688 Kč
		JCA 300 zpětná klapka			Elektrodesign	1	4 325,00	4 325 Kč
		JAЕ 300 pružná spojka			Elektrodesign	1	1 887,50	1 888 Kč
1.2		Požární klapka-kruhová	FDMR 60 SL 180-.11 TPM 142/19		Mandík	1	5 312,50	5 313 Kč
1.3		Tlumič hluku KRTL kruhový	MAA 180/600		Elektrodesign	1	3 612,50	3 613 Kč
1.4		Talířový ventil odvodní - kovový	KO 100		Elektrodesign	11	250,00	2 750 Kč
1.5		Dveřní mřížka	NOVA-D-1-425x325		Systemair	6	2 812,50	16 875 Kč
1.6		Dveřní mřížka	NOVA-D-1-425x125		Systemair	5	1 562,50	7 813 Kč
							celkem:	<b>96 825 Kč</b>





