

Kupní smlouva

podle § 2079 a násl. zákona č. 89/2012 Sb., občanský zákoník (dále jen „občanský zákoník“)

I.

Smluvní strany

Prodávající: Česká republika – Krajské ředitelství policie Jihočeského kraje
Lannova třída 193/26, 370 74 České Budějovice

Zastoupená:

Bankovní spojení:

Číslo účtu:

IČO: 75151511

Není plátee DPH

Datová schránka: eb8ai73

(dále jen „prodávající“) na jedné druhé

a

Kupující:

RKN, s.r.o.

sídlo:

Pražská 287, 373 67, Borek

Zastoupen:

Klárou Klimentovou, jednatelkou společnosti

IČO:

025 31 348

DIČ:

CZ02531348

bankovní spojení:

číslo účtu:

tel.:

E-mail:

Datová schránka: 3ey9rrb

zapsán: v obchodním rejstříku vedeném u Krajského soudu v Českých Budějovicích,
oddíl C, vložka 22400

(dále jen „kupující“) na straně druhé


II.

Předmět smlouvy

Předmětem smlouvy je odprodej nepotřebného majetku - pneumatiky (dále jen „zboží“), specifikovaných v příloze této smlouvy, která je její nedílnou součástí. Zboží je prodáváno jako celek. Kupující se předem seznámil se stavem zboží, čímž bere na vědomí jeho technický stav, který je ovlivněn stářím, běžným provozem, dlouhodobým skladováním. Současně je si vědom i možnostmi změny užitečných vlastností, ke kterým mohlo dojít ze shora uvedených důvodů.

III.

Kupní cena

Kupní cena za zboží uvedené v příloze této kupní smlouvy činí **117 400,00 Kč (Slovy: stosedmnácttisícčtyřistakorunčeských)** a bude uhrazena bezhotovostním převodem na účet Krajského ředitelství policie Jihočeského kraje České Budějovice vedený u České národní banky, pobočka České Budějovice, 
Celá částka bude na účet prodávajícího převedena **do 5 dnů** od podpisu této smlouvy.

V.

Přeprava a převzetí zboží

Kupující je oprávněn převzít zboží neprodleně poté, kdy byla splacena celá kupní cena. K tomuto úkonu je povinen telefonicky vyzvat pracovníka Krajského ředitelství policie Jihočeského kraje: [REDACTED] nejméně 24 hodin předem. Kupní cena se považuje za splacenou v okamžiku připsání celé částky na účet prodávajícího. Přepravu zboží ze skladu prodávajícího hradí a zabezpečuje kupující v celém rozsahu. Zboží bude před odběrem připraveno na místě vhodném k manipulaci a jeho nakládání na vozidlo kupujícího. Při odběru zboží bude na jeho konci proveden soupis, který bude potvrzen odpovědnou osobou obou smluvních stran a bude dokladem o rozsahu předaného zboží k určitému dni. Přebírání zboží musí být dokončeno nejpozději do 30-ti dnů od složení celé kupní ceny na účet prodávajícího. Veškeré zaplacené zboží, které po této lhůtě zůstane nevyzvednuto ve skladech prodávajícího, je prodávající oprávněn zlikvidovat bez nároku na vrácení příslušné kupní ceny.

V.

Přechod vlastnického práva

Vlastnické právo ke zboží přechází na kupujícího okamžikem podpisu předávacího protokolu při převzetí dodávky ve skladu prodávajícího.

VI.

Zabezpečení vzniku škody

Prodávající je povinen zboží vyskladnit tak, aby nedošlo k jeho poškození. Neodpovídá však za poškození zboží, které vzniklo při nakládání na vozidlo kupujícího, ani vzniklo-li při přepravě, nebo kdykoliv později od okamžiku podpisu předávacího protokolu. Za poškození v tomto smyslu nelze považovat změny vyplývající z předechozího užívání nebo vzniklé dlouhodobým skladováním. Kupujícímu byly tyto změny známy již před podpisem smlouvy, a tyto zohlednil v ceně. Z tohoto důvodu je při přebírání nelze jako poškozené nebo opotřebené uplatnit.

VII.

Práva a povinnosti kupujícího a prodávajícího

Prodávající:

- je povinen po telefonické výzvě umožnit převzetí zboží v pracovních dnech v době od 08.00 hod. do 15.00 hod;
- je povinen ve shora uvedené době umožnit do areálu Krajského ředitelství policie JčK České Budějovice, Nerudova 860, vjezd automobilu s příslušným počtem osob provádějící převzetí zboží;
- je povinen umožnit fyzickou převzetí zboží odpovědné osobě kupujícího;
- je povinen spolupodepsat vzájemně odsouhlasený předávací protokol při každém dílčím odběru zboží;
- je povinen poskytnout potřebnou součinnost, zejména osobní přítomností pracovníka skladu s hmotnou odpovědností při předávání zboží;
- je oprávněn odmítnout výdej zboží není-li celá kupní cena připsána na účet organizační složky státu;
- je oprávněn požadovat jmenný soupis pracovníků, včetně čísel OP a SPZ vozidla, který bude předán pracovníku ostrahy areálu, před prvním odběrem zboží a dojde-li ke změnám při každé změně, která nastane.

Kupující:

- je povinen dohodnout v potřebném předstihu odběr zboží u pracovníka prodávajícího uvedeného v článku IV. této smlouvy;
- fyzicky převzít zboží dle příslušného předávacího protokolu;
- podpisem na předávacím protokolu potvrdit rozsah předání;
- stanovit osobu, která je oprávněna jednat za kupujícího:



VIII.

Závěrečná ustanovení

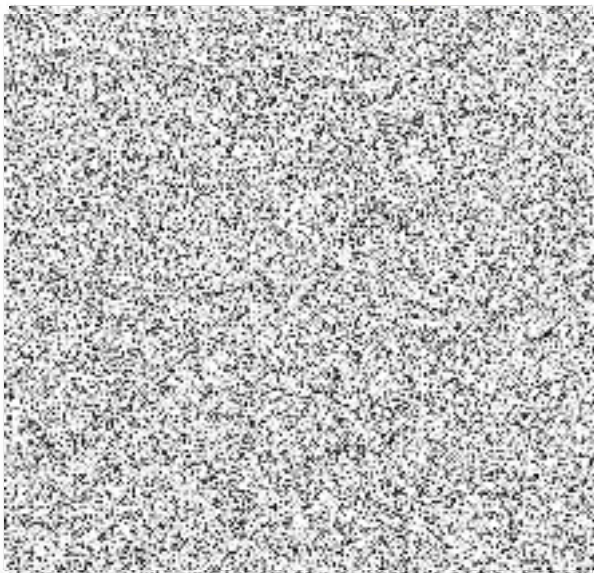
Tato smlouva je vyhotovená ve dvou (2) výtiscích, jeden (1) výtisk obdrží prodávající a jeden (1) výtisk obdrží kupující. Může být měněna pouze se souhlasem obou smluvních stran formou písemných číslovaných dodatků. Je uzavírána na dobu do úplného převzetí veškerého zboží, uvedeného v příloze této smlouvy. Tato smlouva nabývá platnosti dnem jejího podpisu oběma smluvními stranami. Smluvní strany svým podpisem stvrzují, že si smlouvu před jejím podpisem přečetly, s jejím obsahem souhlasí a tato je sepsána podle jejich pravé a skutečné vůle, srozumitelně a určitě, nikoli v tísní za nápadně nevýhodných podmínek.

Příloha: Seznam nepotřebného majetku k odprodeji

Prodávající:

V Českých Budějovicích

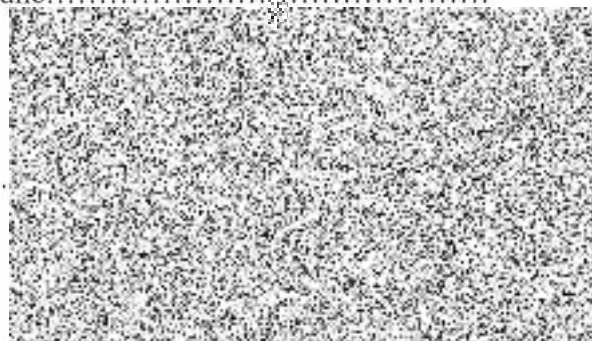
dne 29. června 2023



Kupující:

V Českých Budějovicích

dne 29. června 2023



KATALOGOVÉ ČÍSLO	ROZMÉR				RYCHLOSŤ				DOT	POČET KS	ZNAČKA	CENA
					ZÁŤEŽ		SEZONA					
085035737001	195	70	R15	C	104/102	R	L	12/07	46	BARUM VANIS	2,200	
085037162005	195	70	R15	C	104/102	R	L	09/08	16	MATAD OR MANILL A	2,200	
0443122000	195	70	R15	C	104/102	R	L	11/12	20	BARUM VANIS	2,200	
SAV527313	175	80	R14		88	T	Z	2/15	8	SAVA	2,200	
085154020700	175	80	R14		88	T	L	37/15	8	BARUM	2,200	
SAV529345	215	55	R16		97	H	L	48/14	8	SAVA	2,200	
13063	185	65	R14		86	T	L	46/15	10	NEKEN	2,200	
085111004331	185	65	R14		86	T	L	41/16	8	NEKEN	2,200	
SAV531738	205	55	R16		91	H	L	06/15	12	SAVA	2,200	
NEEN10945	235	40	ZR18		95	Y	L	08/15	4	NEKEN	2,200	
215/65/R16	215	65	R16		98	H	L	07/16	10	FULDA	2,200	
215/65/R16	215	65	R16		98	H	L	50/16	20	NEKEN	2,200	
5037705	245	70	R16		107	T	M+S	10/18	20	COOPER DISCOV ER	2,200	
FUL526844	215	65	R16		98	H	L	05/15	6	FULDA	2,200	
0443126000	205	65	R15	C	102/100	T	L	50/11	6	BARUM	2,200	
0444028000	205	65	R15	C	102/100	T	Z	34/12	6	BARUM	2,200	
215/65R16H	215	65	R16		98	H	L	41/09	10	KUMHO	2,200	
RUM2124895	235	40	R18		98	W	Z	28/15	8	KUMHO	2,200	
085110922825	215	65	R16		98	H	Z	39/13	4	SAVA	2,200	
1590012000	215	65	R16		98	H	L	17/13	6	MATAD OR	2,200	
BFG151032	215	65	R16		98	H	L	17/13	4	MATAD OR	2,200	
2551	205	55	R16		91	V	L	45/12	1	DAYTO N	2,200	
205/60R16HZG	205	60	R16		92	H	Z	34/11	1	BF GOODR YCH	2,200	
225/45R17VZ	225	45	R17	X T	94	V	Z	20/11	1	BARUM	2,200	
215/65R16HZ	215	65	R16		98	H	M+S	39/11	1	DISCOV ER	2,200	
215/65R16C	215	65	R16	C	109/107	R	Z	41/11	1	BARUM	2,200	
085100135570	215	65	R16	C	106/104	T	L	02/08	1	CONTIN ENTAL	2,200	
085037687001	225	70	R15	C	112/110	R	L	28/02	1	CONTIN ENTAL	2,200	
OST111478	225	45	R18		95	W	L	44/16	4	PIRELL z ám.	2,200	
215/60R17C	195	70	R17	C	104/102	R	L	20/19	2	CONTIN ENTAL z áměna	2,200	
SAV536932	165	70	R14		84	T	Z	28/15	1	SAVA	2,200	
085037579002	165	70	R13		79	T	Z	29/08	1	BARUM	2,200	
185/60R14TL	185	60	R14		81	T	L	17/08	2	MATAD OR	2,200	
085037360002	165	70	R14		81	T	L	01/09	1	BARUM	2,200	

085110622015	11		R22,5				1	04702		4	AUTOBUS	
531995	205	55	R16				Z			1	DUNLOP	
085110631591	295	80	R22,5							2	AUTOBUS	
16570R13TL	165	70	R13		79	L	L			6	BARUM	
14385nxc	225	70	R15	e			Z	vadna		1	NEXEN	
0428026000	195	70	R15		104-102	R	Z			2	MATADOR	
085110506092	215	60	R16		99	V				2	MICHELIN	
0424021000	205	75	R16	C	110-108	R				50	matador	
BAR9444	195	70	R15		971		Z			4	BARUM	
18560R141Z	185	60	R14				Z			4	zaměna za 185/65R1	
DUN528521	195	65	R15		91V		L			8	DUNLOP	
21560R17C	215	60	R17	C	109/1071		L	0816		1	NOKIAN	
20560R16V1	205	60	R16		92V		L			3	BARUM	
085137000072	205	60	R16		92V		L	1513		12	NEXEN	
085999994913	205	60	R16		9611		Z	3613		8	SAVA	
NEX11218	225	65	R17		102H		Z			8	NEXEN	
22565R17	225	65	R17		102H		Z	2917		2	NEXEN	
1535030000	225	65	R17		102H		L	2813		2	BARUM	
085999994914	225	65	R17		102H		Z			4	SAVA	
NEX10315	235	55	R17		103V		Z			4	NEXEN	
NEX11657	205	60	R16		92V		L			10	NEXEN	
Celková nabídková cena za celý soubor pneumatik												