

# REKAPITULACE STAVBY

Kód: Y530  
Stavba: Oprava rozvodů ÚT v objektu KŘPKR Aš

KSO:  
Místo: Aš

CC-CZ:  
Datum: 

Zadavatel:  
Krajské ředitelství policie Karlovarského kraje

IČ:  
DIČ:

Uchazeč:  
Vyplň údaj

IČ: Vyplň údaj  
DIČ: Vyplň údaj

Projektant:  


IČ:  
DIČ:

Zpracovatel:  


IČ:  
DIČ:

Poznámka:

Cena bez DPH			788 585,01
DPH základní	Sazba daně 21,00%	Základ daně 788 585,01	Výše daně 165 602,85
DPH snížená	Sazba daně 15,00%	Základ daně 0,00	Výše daně 0,00
Cena s DPH v CZK			954 187,86

Projektant

Zpracovatel

Datum a podpis:

Razítko

Datum a podpis:

Razítko

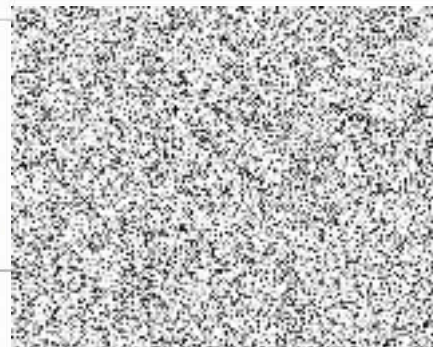
Objednavatel

Uchazeč

Datum a podpis:

Razítko

Datum a podpis: 21.6.23



# REKAPITULACE OBJEKTŮ STAVBY A SOUPISŮ PRACÍ

Kód: Y530

Stavba: Oprava rozvodů ÚT v objektu KŘPKR Aš

Místo: Aš

Datum:

Zadavatel: Krajské ředitelství policie Karlovarského kraje

Projektant:

Uchazeč:

Zpracovatel:



Kód	Popis	Cena bez DPH [CZK]	Cena s DPH [CZK]
Náklady z rozpočtů		788 585,01	954 187,86
10 ÚT		788 585,01	954 187,86

# KRYCÍ LIST SOUPISU PRACÍ

Stavba:

Oprava rozvodů ÚT v objektu KŘPKR Aš

Objekt:

10 - ÚT

KSO:

Místo: Aš

CC-CZ:

Datum: 1. 8. 2022

Zadavatel:

Krajské ředitelství policie Karlovarského kraje

IČ:

DIČ:

Uchazeč:

Vyplň údaj

IČ:

Vyplň údaj

DIČ:

Vyplň údaj

IČ:

DIČ:

IČ:

DIČ:



Poznámka:

Cena bez DPH				<b>788 585,01</b>
	Základ daně	Sazba daně	Výše daně	
DPH základní	788 585,01	21,00%	165 602,85	
snížená	0,00	15,00%	0,00	
<b>Cena s DPH</b>		<b>v CZK</b>		<b>954 187,86</b>

Projektant

Zpracovatel

Datum a podpis:

Razítko

Datum a podpis:

Razítko

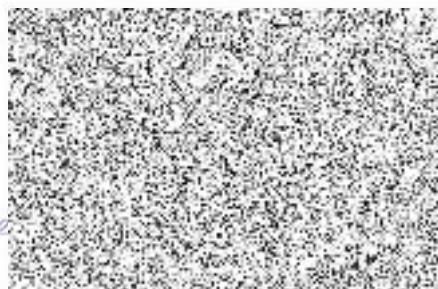
Objednavatel

Uchazeč

Datum a podpis:

Razítko

Datum a podpis:



# REKAPITULACE ČLENĚNÍ SOUPISU PRACÍ

Stavba:

Oprava rozvodů ÚT v objektu KŘPKR Aš

Objekt:

10 - ÚT

Místo:

Aš

Datum:

1. 8. 2022

Zadavatel:

Krajské ředitelství policie Karlovarského kraje

Projektant:



Uchazeč:

Vyplň údaj

Zpracovatel:

Kód dílu - Popis

Cena celkem [CZK]

Kód dílu - Popis	Cena celkem [CZK]
<b>Náklady ze soupisu prací</b>	<b>788 585,01</b>
HSV - Práce a dodávky HSV	13 045,13
997 - Přesun sutě	13 045,13
PSV - Práce a dodávky PSV	730 539,88
713 - Izolace tepelné	43 259,28
733 - Ústřední vytápění - rozvodné potrubí	402 012,60
734 - Ústřední vytápění - armatury	73 773,00
735 - Ústřední vytápění - otopná tělesa	211 495,00
OST - Ostatní	45 000,00

# SOUPIS PRACÍ

Stavba:

Oprava rozvodů ÚT v objektu KŘPKR Aš

Objekt:

10 - ÚT

Místo:

Aš

Datum:



Zadavatel:

Krajské ředitelství policie Karlovarského kraje

Projektant:

Uchazeč:

Vyplň údaj

Zpracovatel:

PČ	Typ	Kód	Popis	MJ	Množství	J.cena [CZK]	Cena celkem [CZK]	Cenová soustava
<b>Náklady soupisu celkem</b>								
D	HSV		Práce a dodávky HSV					
D	997		Přesun sutě					
1	K	997013501	Odvoz sutí a vybouraných hmot na skládku nebo meziskládku do 1 km se složením	t				
2	K	997013509	Příplatek k odvozu sutí a vybouraných hmot na skládku ZKD 1 km přes 1 km	t				
	W		2,791'9 'Přepočtené koeficientem množství					
D	PSV		Práce a dodávky PSV					
D	713		Izolace tepelné					
3	K	713463411	Montáž izolace tepelné potrubí a ohybů navlekovými izolačními pouzdry	m				
	W		40+20,6+20,8+21,8+6+12,4					
4	M	63154012	pouzdro izolační potrubní z minerální vlny s Al fólií max. 250/100°C 15/30mm	m				
	W		12,4*1,05 'Přepočtené koeficientem množství					
5	M	63154013	pouzdro izolační potrubní z minerální vlny s Al fólií max. 250/100°C 18/30mm	m				
	W		6*1,05 'Přepočtené koeficientem množství					
6	M	63154530	pouzdro izolační potrubní z minerální vlny s Al fólií max. 250/100°C 22/30mm	m				
	W		21,8*1,05 'Přepočtené koeficientem množství					
7	M	63154531	pouzdro izolační potrubní z minerální vlny s Al fólií max. 250/100°C 28/30mm	m				
	W		20,8*1,05 'Přepočtené koeficientem množství					
8	M	63154532	pouzdro izolační potrubní z minerální vlny s Al fólií max. 250/100°C 35/30mm	m				
	W		20,6*1,05 'Přepočtené koeficientem množství					
9	M	63154014	pouzdro izolační potrubní z minerální vlny s Al fólií max. 250/100°C 54/30mm	m				
	W		40*1,05 'Přepočtené koeficientem množství					
10	K	998713202	Přesun hmot procentní pro izolace tepelné v objektech v přes 6 do 12 m	%				
D	733		Ústřední vytápění - rozvodné potrubí					
11	K	733120815	Demontáž potrubí ocelového hladkého D do 38	m				
12	K	733120819	Demontáž potrubí ocelového hladkého D přes 38 do 60,3	m				
13	K	733223102	Potrubí měděné tvrdé spojované měkkým pájením D 15x1 mm	m				
14	K	733223103	Potrubí měděné tvrdé spojované měkkým pájením D 18x1 mm	m				
15	K	733223104	Potrubí měděné tvrdé spojované měkkým pájením D 22x1 mm	m				
16	K	733223105	Potrubí měděné tvrdé spojované měkkým pájením D 28x1,5 mm	m				
17	K	733223106	Potrubí měděné tvrdé spojované měkkým pájením D 35x1,5 mm	m				
18	K	733223108	Potrubí měděné tvrdé spojované měkkým pájením D 54x2 mm	m				
19	K	733291101	Zkouška těsnosti potrubí měděné D do 35x1,5	m				
	W		414,8+83+69,8+44,8+20,6					
20	K	733291102	Zkouška těsnosti potrubí měděné D přes 35x1,5 do 64x2	m				
21	K	998733202	Přesun hmot procentní pro rozvody potrubí v objektech v přes 6 do 12 m	%				
D	734		Ústřední vytápění - armatury					
22	K	734200821	Demontáž armatury závitové se dvěma závitů přes G 1/2 do G 1/2	kus				
23	K	734221532	Ventil závitový termostatický rohový jednoregulační G 1/2 PN 16 do 110°C bez hlavice ovládání	kus				
24	K	734221686	Termostatická hlavice vosková PN 10 do 110°C otopných těles	kus				
25	K	734261417	Šroubení regulační radiátorové rohové G 1/2 s vypouštěním	kus				
26	K	998734202	Přesun hmot procentní pro armatury v objektech v přes 6 do 12 m	%				
D	735		Ústřední vytápění - otopná tělesa					
27	K	735151172	Otopné těleso panelové jednodeskové bez přídavné přestupní plochy výška/délka 600/500 mm výkon 302 W	kus				

PČ	Typ	Kód	Popis	MJ	Množství	J.cena [CZK]	Cena celkem [CZK]	Cenová soustava
28	K	735151173	Otopné těleso panelové jednodeskové bez přídavně přestupní plochy výška/délka 600/600 mm výkon 362 W	kus				
29	K	735151271	Otopné těleso panelové jednodeskové 1 přídavná přestupní plocha výška/délka 600/400 mm výkon 401 W	kus				
30	K	735151272	Otopné těleso panelové jednodeskové 1 přídavná přestupní plocha výška/délka 600/500 mm výkon 501 W	kus				
31	K	735151275	Otopné těleso panelové jednodeskové 1 přídavná přestupní plocha výška/délka 600/800 mm výkon 802 W	kus				
32	K	735151276	Otopné těleso panelové jednodeskové 1 přídavná přestupní plocha výška/délka 600/900 mm výkon 902 W	kus				
33	K	735151277	Otopné těleso panelové jednodeskové 1 přídavná přestupní plocha výška/délka 600/1000 mm výkon 1002 W	kus				
34	K	735151278	Otopné těleso panelové jednodeskové 1 přídavná přestupní plocha výška/délka 600/1100 mm výkon 1102 W	kus				
35	K	735151279	Otopné těleso panelové jednodeskové 1 přídavná přestupní plocha výška/délka 600/1200 mm výkon 1202 W	kus				
36	K	735151280	Otopné těleso panelové jednodeskové 1 přídavná přestupní plocha výška/délka 600/1400 mm výkon 1403 W	kus				
37	K	735151479	Otopné těleso panelové dvoudeskové 1 přídavná přestupní plocha výška/délka 600/1200 mm výkon 1546 W	kus				
38	K	735151571	Otopné těleso panelové dvoudeskové 2 přídavné přestupní plochy výška/délka 600/400 mm výkon 672 W	kus				
39	K	735151572	Otopné těleso panelové dvoudeskové 2 přídavné přestupní plochy výška/délka 600/500 mm výkon 840 W	kus				
40	K	735151576	Otopné těleso panelové dvoudeskové 2 přídavné přestupní plochy výška/délka 600/900 mm výkon 1511 W	kus				
41	K	735151578	Otopné těleso panelové dvoudeskové 2 přídavné přestupní plochy výška/délka 600/1100 mm výkon 1847 W	kus				
42	K	735151579	Otopné těleso panelové dvoudeskové 2 přídavné přestupní plochy výška/délka 600/1200 mm výkon 2015 W	kus				
43	K	735151580	Otopné těleso panelové dvoudeskové 2 přídavné přestupní plochy výška/délka 600/1400 mm výkon 2351 W	kus				
44	K	735151581	Otopné těleso panelové dvoudeskové 2 přídavné přestupní plochy výška/délka 600/1600 mm výkon 2686 W	kus				
45	K	735151811	Demontáž otopného tělesa panelového jednořadého dl do 1500 mm	kus				
46	K	735151821	Demontáž otopného tělesa panelového dvouřadého dl do 1500 mm	kus				
47	K	735151822	Demontáž otopného tělesa panelového dvouřadého dl přes 1500 do 2820 mm	kus				
48	K	998735202	Přesun hmot procentní pro otopná tělesa v objektech v přes 6 do 12 m	%				
D OST			Ostatní					
49	K	999-SV	Stavební výpomoc	---				