

## Informace o pozemku

Parcelní číslo:	<a href="#">1086/3</a>
Obec:	<a href="#">Bohdašín (576115)</a>
Katastrální území:	<a href="#">Bohdašín v Orlických horách (606197)</a>
Číslo LV:	<a href="#">163</a>
Výměra [m <sup>2</sup> ]:	1562
Typ parcely:	Parcela katastru nemovitostí
Mapový list:	<a href="#">KMD</a>
Určení výměry:	Graficky nebo v digitalizované mapě
Způsob využití:	koryto vodního toku přirozené nebo upravené
Druh pozemku:	vodní plocha



## Vlastníci, jiní oprávnění

Vlastnické právo	Podíl
Česká republika	
Právo hospodařit s majetkem státu	Podíl
Povodí Labe, státní podnik, Víta Nejedlého 951/8, Slezské Předměstí, 50003 Hradec Králové	

## Způsob ochrany nemovitosti

Název
rozsáhlé chráněné území

## Seznam BPEJ

Parcela nemá evidované BPEJ.

## Omezení vlastnického práva

Nejsou evidována žádná omezení.

## Jiné zápisy

Nejsou evidovány žádné jiné zápisy.

Řízení, v rámci kterých byl k nemovitosti zapsán cenový údaj

Nemovitost je v územním obvodu, kde státní správu katastru nemovitostí ČR vykonává [Katastrální úřad pro Královéhradecký kraj, Katastrální pracoviště Rychnov nad Kněžnou](#)

Zobrazené údaje mají informativní charakter. Platnost dat k 02.03.2023 12:00.



## VÝPIS Z KATASTRU NEMOVITOSTÍ

prokazující stav evidovaný k datu 07.12.2022 12:19:09

Kat.území: 656933 Tis  
Katastrální území: 020524 Rychnov nad Kněžnou

Obec: 576328 Janov

List vlastnictví: 136

V kat. území jsou pozemky vedeny ve dvou číselných řadách (St. = stavební parcela)

A Vlastník, jiný oprávněný	Identifikátor	Podíl
Vlastnické právo Česká republika	00000001-001	
Právo hospodařit s majetkem státu Povodí Labe, státní podnik, Víta Nejedlého 951/8, Slezské Předměstí, 50003 Hradec Králové	70890005	

### B Nemovitosti

Pozemky

Parcela	Výměra [m <sup>2</sup> ]	Druh pozemku	Způsob využití	Způsob ochrany
3269	13389	vodní plocha	koryto vodního toku přirozené nebo upravené	

B1 Věcná práva sloužící ve prospěch nemovitostí v části B - Bez zápisu

C Věcná práva zatěžující nemovitosti v části B včetně souvisejících údajů

Typ vztahu

#### o Věcné břemeno (podle listiny)

**Zřízení a provozování zařízení distribuční soustavy dle čl. IV. této smlouvy a GP č. 74-3507/2007.**

Oprávnění pro

ČEZ Distribuce, a. s., Teplická 874/8, Děčín IV-  
Podmokly, 40502 Děčín, RČ/IČO: 24729035

Povinnost k

Parcela: 3269

Listina Smlouva o zřízení věcného břemene - úplatná ze dne 28.03.2008. Právní účinky vkladu práva ke dni 31.03.2008.

V-1410/2008-607

Listina Výpis z obchodního rejstříku prokazující sloučení obchodních společností ze dne 01.10.2010.

Z-9882/2010-607

Listina Rozhodnutí Státního pozemkového úřadu o výměně nebo přechodu vlastnických práv v pozemkové úpravě, o zrušení věcného břemene Státní pozemkový úřad, Pobočka Rychnov nad Kněžnou SPÚ-279527/2021 VI ze dne 30.08.2021. Právní moc ke dni 22.09.2021. Právní účinky zápisu k okamžiku 22.09.2021 08:49:41. Zápis proveden dne 22.09.2021; uloženo na prac. Rychnov nad Kněžnou

Z-2583/2021-607

Pořadí k datu podle právní úpravy účinné v době vzniku práva

#### o Věcné břemeno (podle listiny)

**Zřízení a provozování zařízení distribuční soustavy dle čl. IV. a GP 74-3507/2007**

Oprávnění pro

ČEZ Distribuce, a. s., Teplická 874/8, Děčín IV-  
Podmokly, 40502 Děčín, RČ/IČO: 24729035

Povinnost k

Parcela: 3269

Listina Smlouva o zřízení věcného břemene - úplatná ze dne 31.03.2008. Právní účinky vkladu práva ke dni 04.04.2008.

V-1512/2008-607

Listina Výpis z obchodního rejstříku prokazující sloučení obchodních společností ze

Nemovitosti jsou v územním obvodu, ve kterém vykonává státní správu katastru nemovitostí ČR  
Katastrální úřad pro Královéhradecký kraj, Katastrální pracoviště Rychnov nad Kněžnou, kód: 607.

**VÝPIS Z KATASTRU NEMOVITOSTÍ**

prokazující stav evidovaný k datu 07.12.2022 12:19:09

Okres: CZ0524 Rychnov nad Kněžnou

Obec: 576328 Janov

Kat.území: 656933 Tis

List vlastnictví: 136

V kat. území jsou pozemky vedeny ve dvou číselných řadách (St. = stavební parcela)

Nemovitosti jsou v územním obvodu, ve kterém vykonává státní správu katastru nemovitostí ČR: Katastrální úřad pro Královéhradecký kraj, Katastrální pracoviště Rychnov nad Kněžnou, kód: 607.

Vyhotovil:

Vyhotoveno: 07.12.2022 12:19:12

Katastrální úřad pro Královéhradecký kraj, Katastrální pracoviště Rychnov nad Kněžnou

Podpis, razítko:

Řízení PÚ: .....

1174/2022-607

Poučení: Údaje katastru lze užit pouze k účelům uvedeným v § 1 odst. 2 katastrálního zákona. Osobní údaje získané z katastru lze zpracovávat pouze při splnění podmínek obecného nařízení o ochraně osobních údajů. Podrobnosti viz <http://www.cuzk.cz/>.



Osvobozeno od správních poplatků



**k.ú. TIS byla v roce 2021 KoPÚ**

25.04.2023 09:34

Tato zpráva je digitálně podepsaná.

2 přílohy



Stanovisko.pdf LV 136 Povodí Labe kú Tis.pdf

V k.ú. TIS byla v roce 2021 KoPÚ viz Z-2583/2021-607 zápis 22.9.2021 viz nabýván v LV 136

Přeji úspěšný den

████████████████████  
technik přípravy a realizace staveb Rychnov nad Kněžnou



ÚDRŽBA SILNIC  
Královéhradeckého území a.s.



████████████████████  
[www.uskhk.eu](http://www.uskhk.eu)

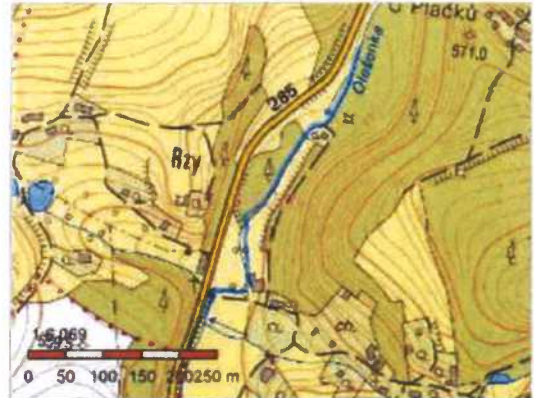
████████████████████  
Kutnohorská 59, 500 04 Hradec Králové

*Obsahuje-li tento e-mail nebo některá z jeho příloh osobní údaje, dbejte při jeho dalším zpracování (zejména při archivaci) souladu s pravidly evropského nařízení GDPR.*



## Informace o pozemku

Parcelní číslo:	<a href="#">683</a>
Obec:	<a href="#">Nový Hrádek [574287]</a>
Katastrální území:	<a href="#">Dlouhé [707317]</a>
Číslo LV:	<a href="#">328</a>
Výměra [m <sup>2</sup> ]:	2040
Typ parcely:	Parcela katastru nemovitostí
Mapový list:	<a href="#">KMD</a>
Určení výměry:	Graficky nebo v digitalizované mapě
Způsob využití:	koryto vodního toku přirozené nebo upravené
Druh pozemku:	vodní plocha



## Vlastníci, jiní oprávnění

Vlastnické právo	Podíl
Česká republika	
Právo hospodařit s majetkem státu	Podíl
Povodí Labe, státní podnik, Víta Nejedlého 951/8, Slezské Předměstí, 50003 Hradec Králové	

## Způsob ochrany nemovitosti

Nejsou evidovány žádné způsoby ochrany.

## Seznam BPEJ

Parcela nemá evidované BPEJ.

## Omezení vlastnického práva

Nejsou evidována žádná omezení.

## Jiné zápisy

Nejsou evidovány žádné jiné zápisy.

Řízení, v rámci kterých byl k nemovitosti zapsán cenový údaj

Nemovitost je v územním obvodu, kde státní správu katastru nemovitostí ČR vykonává [Katastrální úřad pro Královéhradecký kraj, Katastrální pracoviště Náchod](#)

Zobrazené údaje mají informativní charakter. Platnost dat k 02.03.2023 14:00.

## Informace o pozemku

Parcelní číslo:	<a href="#">459</a>
Obec:	<a href="#">Nový Hrádek [574287]</a>
Katastrální území:	<a href="#">Dlouhé [707317]</a>
Číslo LV:	<a href="#">328</a>
Výměra [m <sup>2</sup> ]:	4645
Typ parcely:	Parcela katastru nemovitostí
Mapový list:	<a href="#">KMD</a>
Určení výměry:	Graficky nebo v digitalizované mapě
Způsob využití:	koryto vodního toku přirozené nebo upravené
Druh pozemku:	vodní plocha



## Vlastníci, jiní oprávnění

Vlastnické právo	Podíl
Česká republika	
Právo hospodařit s majetkem státu	Podíl
Povodí Labe, státní podnik, Víta Nejedlého 951/9, Slezské Předměstí, 50003 Hradec Králové	

## Způsob ochrany nemovitosti

Nejsou evidovány žádné způsoby ochrany.

## Seznam BPEJ

Parcela nemá evidované BPEJ.

## Omezení vlastnického práva

Typ
Věčné břemeno (podle listiny)

## Jiné zápisy

Nejsou evidovány žádné jiné zápisy.

Řízení, v rámci kterých byl k nemovitosti zapsán cenový údaj

Nemovitost je v územním obvodu, kde státní správu katastru nemovitostí ČR vykonává [Katastrální úřad pro Královéhradecký kraj, Katastrální pracoviště Náchod](#)

Zobrazené údaje mají informativní charakter. Platnost dat k 04.01.2023 14:00.

## Informace o pozemku

Parcelní číslo:	<a href="#">1725/2</a>
Obec:	<a href="#">Nový Hrádek [574287]</a>
Katastrální území:	<a href="#">Nový Hrádek [707341]</a>
Číslo LV:	<a href="#">328</a>
Výměra [m <sup>2</sup> ]:	1363
Typ parcely:	Parcela katastru nemovitostí
Mapový list:	<a href="#">DKM</a>
Určení výměry:	Graficky nebo v digitalizované mapě
Způsob využití:	koryto vodního toku přirozené nebo upravené
Druh pozemku:	vodní plocha



## Vlastníci, jiní oprávnění

<b>Vlastnické právo</b>	Podíl
Česká republika	
<b>Právo hospodařit s majetkem státu</b>	Podíl
Povodí Labe, státní podnik, Víta Nejedlého 951/8, Slezské Předměstí, 50003 Hradec Králové	

## Způsob ochrany nemovitosti

Nejsou evidovány žádné způsoby ochrany.

## Seznam BPEJ

Parcela nemá evidované BPEJ.

## Omezení vlastnického práva

Nejsou evidována žádná omezení.

## Jiné zápisy

<b>Typ</b>
Změna výměr obnovou operátu

**Řízení, v rámci kterých byl k nemovitosti zapsán cenový údaj**

Nemovitost je v územním obvodu, kde státní správu katastru nemovitostí ČR vykonává [Katastrální úřad pro Královéhradecký kraj, Katastrální pracoviště Náchod](#)

Zobrazené údaje mají informativní charakter. Platnost dat k 02.03.2023 14:00.



## Informace o pozemku

Parcelní číslo:	<a href="#">1729</a>
Obec:	<a href="#">Nový Hrádek [574287]</a>
Katastrální území:	<a href="#">Nový Hrádek [707341]</a>
Číslo LV:	<a href="#">328</a>
Výměra [m <sup>2</sup> ]:	3493
Typ parcely:	Parcela katastru nemovitostí
Mapový list:	<a href="#">DKM</a>
Určení výměry:	Graficky nebo v digitalizované mapě
Způsob využití:	koryto vodního toku přirozené nebo upravené
Druh pozemku:	vodní plocha



## Vlastníci, jiní oprávnění

Vlastnické právo	Podíl
Česká republika	
Právo hospodařit s majetkem státu	Podíl
Povodí Labe, státní podnik, Víta Nejedlého 951/9, Slezská Předměstí, 50003 Hradec Králové	

## Způsob ochrany nemovitosti

Nejsou evidovány žádné způsoby ochrany.

## Seznam BPEJ

Parcela nemá evidované BPEJ.

## Omezení vlastnického práva

Nejsou evidována žádná omezení.

## Jiné zápisy

Typ
Změna výměr obnovou operátu

Řízení, v rámci kterých byl k nemovitosti zapsán cenový údaj

Nemovitost je v územním obvodu, kde státní správu katastru nemovitostí ČR vykonává [Katastrální úřad pro Královéhradecký kraj, Katastrální pracoviště Náchod](#)

Zobrazené údaje mají informativní charakter. Platnost dat k 02.03.2023 14:00.



VÝPIS Z KATASTRU NEMOVITOSTÍ

prokazující stav evidovaný k datu 07.12.2022 12:15:14

Okres: CZ0524 Rychnov nad Kněžnou

Obec: 576573 Olešnice v Orlických horách

Kat.území: 710466 Olešnice v Orlických horách

List vlastnictví: 277

V kat. území jsou pozemky vedeny ve dvou číselných řadách (St. = stavební parcela)

D Poznámky a další obdobné údaje

Typ vztahu

- o Změna výměr obnovou operátu  
Povinnost k  
Parcela: 2443/8

Plomby a upozornění - Bez zápisu

E Nabývací tituly a jiné podklady zápisu

Listina

- o Přídělová listina 157/1945 ZEM. 155 ze dne 01.09.1961.  
POLVZ:149/1979 Z-3412/2008-607  
Pro: Česká republika, RČ/IČO: 00000001-001
- o Přídělová listina 154/ ze dne 21.04.1961.  
POLVZ:158/1979 Z-3412/2008-607  
Pro: Česká republika, RČ/IČO: 00000001-001
- o Pozemková kniha Seznam-II.  
Z-3412/2008-607  
Pro: Česká republika, RČ/IČO: 00000001-001
- o Smlouva o změně práva hospodařit (o bezúplatném převodu) ze dne 17.10.2013.  
Z-11130/2013-607  
Pro: Povodí Labe, státní podnik, Vítá Nejedlého 951/8, Slezské  
Předměstí, 50003 Hradec Králové RČ/IČO: 70890005

F Vztah bonitovaných půdně ekologických jednotek (BPEJ) k parcelám - Bez zápisu

Nemovitosti jsou v územním obvodu, ve kterém vykonává státní správu katastru nemovitostí ČR: Katastrální úřad pro Královéhradecký kraj, Katastrální pracoviště Rychnov nad Kněžnou, kód: 607.

Vyhotovil: Katastrální úřad pro Královéhradecký kraj, Katastrální pracoviště Rychnov nad Kněžnou

Vyhotoveno: 07.12.2022 12:17:06

Podpis, razítko:

Řízení PŮ: ..... 1174/2022-607

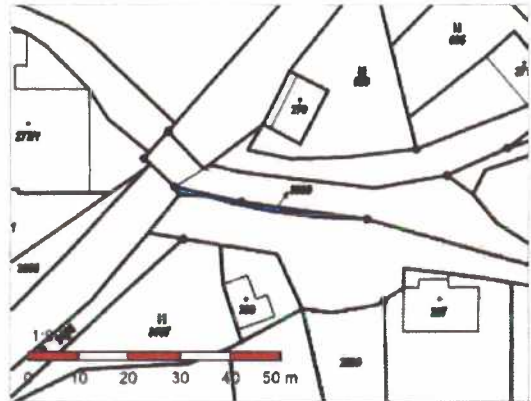


Osvobozeno od správních poplatků

Poučení: Údaje katastru lze užívat pouze k účelům uvedeným v § 1 odst. 2 katastrálního zákona. Osobní údaje získané z katastru lze zpracovávat pouze při splnění podmínek obecného nařízení o ochraně osobních údajů. Podrobnosti viz <http://www.cuzk.cz/>.

## Informace o pozemku

Parcelní číslo:	<a href="#">3660</a>
Obec:	<a href="#">Olešnice v Orlických horách [576573]</a>
Katastrální území:	<a href="#">Olešnice v Orlických horách [710466]</a>
Číslo LV:	<a href="#">277</a>
Výměra [m <sup>2</sup> ]:	25
Typ parcely:	Parcela katastru nemovitostí
Mapový list:	<a href="#">DKM</a>
Určení výměry:	Ze souřadnic v S-JTSK
Způsob využití:	koryto vodního toku přirozené nebo upravené
Druh pozemku:	vodní plocha



## Vlastníci, jiní oprávnění

Vlastnické právo	Podíl
Česká republika	
Právo hospodařit s majetkem státu	Podíl
Povodí <a href="#">Labe</a> , státní podnik, <a href="#">Víta Nejedlého 951/9</a> , <a href="#">Slezské Předměstí</a> , 50002 <a href="#">Hradec Králové</a>	

## Způsob ochrany nemovitosti

Název
rozsáhlé chráněné území
chráněná krajinná oblast - II.-IV.zóna

## Seznam BPEJ

Parcela nemá evidované BPEJ.

## Omezení vlastnického práva

Nejsou evidována žádná omezení.

## Jiné zápisy

Nejsou evidovány žádné jiné zápisy.

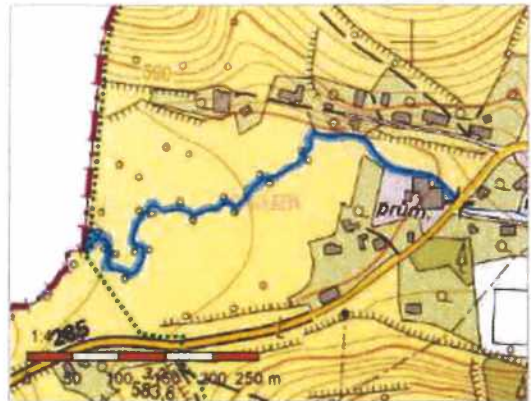
Řízení, v rámci kterých byl k nemovitosti zapsán cenový údaj

Nemovitost je v územním obvodu, kde státní správu katastru nemovitostí ČR vykonává [Katastrální úřad pro Královéhradecký kraj, Katastrální pracoviště Rychnov nad Kněžnou](#)

Zobrazené údaje mají informativní charakter. Platnost dat k 16.01.2023 10:00.

## Informace o pozemku

Parcelní číslo:	<a href="#">3689</a>
Obec:	<a href="#">Olešnice v Orlických horách [576573]</a>
Katastrální území:	<a href="#">Olešnice v Orlických horách [710466]</a>
Číslo LV:	<a href="#">277</a>
Výměra [m <sup>2</sup> ]:	4887
Typ parcely:	Parcela katastru nemovitostí
Mapový list:	<a href="#">DKM</a>
Určení výměry:	Ze souřadnic v S-JTSK
Způsob využití:	koryto vodního toku přirozené nebo upravené
Druh pozemku:	vodní plocha



## Vlastníci, jiní oprávnění

Vlastnické právo	Podíl
Česká republika	
Právo hospodařit s majetkem státu	Podíl
Povodí Labe, státní podnik, Víta Nejedlého 951/8, Slezské Předměstí, 50003 Hradec Králové	

## Způsob ochrany nemovitosti

Název
rozsáhlé chráněné území
chráněná krajinná oblast - II.-IV.zóna

## Seznam BPEJ

Parcela nemá evidované BPEJ.

## Omezení vlastnického práva

Nejsou evidována žádná omezení.

## Jiné zápisy

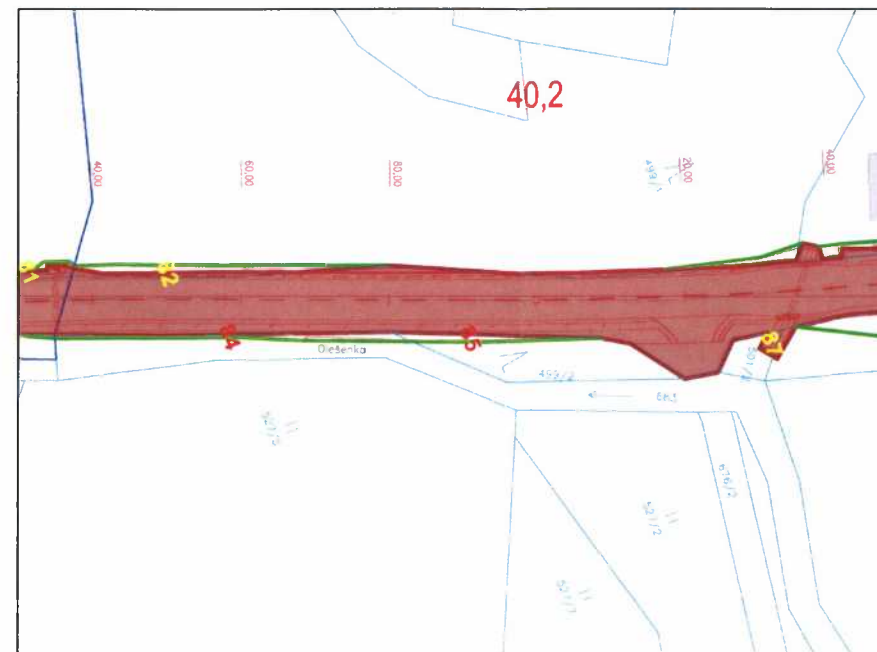
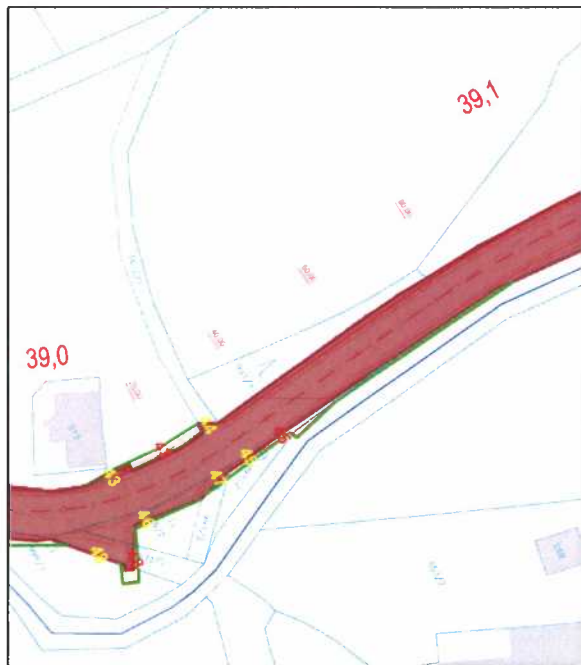
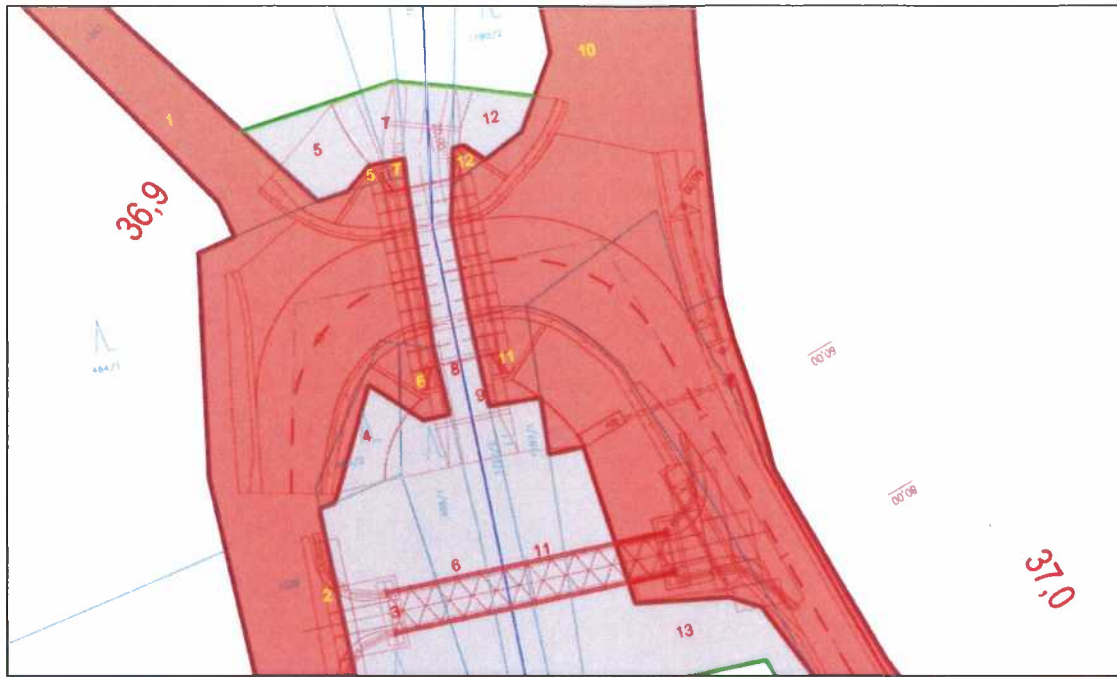
Nejsou evidovány žádné jiné zápisy.

Řízení, v rámci kterých byl k nemovitosti zapsán cenový údaj

Nemovitost je v územním obvodu, kde státní správu katastru nemovitostí ČR vykonává [Katastrální úřad pro Královéhradecký kraj, Katastrální pracoviště Rychnov nad Kněžnou](#)

Zobrazené údaje mají informativní charakter. Platnost dat k 16.01.2023 10:00.









# Povodí Labe, státní podnik

Víta Nejedlého 951/8, Slezské Předměstí, 500 03 Hradec Králové

TELEFON [REDACTED]  
E-MAIL [REDACTED]  
IČO 70890005  
DIČ CZ70890005  
IDDS dbyt8g2  
Obchodní rejstřík vedený u KS v Hradci Králové,  
oddíl A, vložka 9473

Údržba silnic Královéhradeckého kraje  
a.s.

[REDACTED]  
Kutnohorská 59  
500 04 Hradec Králové

VÁŠ DOPIS ZNAČKY / ZE DNE

ČÍSLO JEDNACÍ  
PLa/2021/014787

VYŘIZUJE/LINKA  
[REDACTED]  
[REDACTED]

HRADEC KRÁLOVÉ  
7.4.2021

## II/285 + II/310 Nový Hrádek - Olešnice v Orlických horách

Obdrželi jsme Vaši žádost o stanovisko k dokumentaci pro územní a stavební řízení na výše uvedenou akci. Předloženou dokumentaci vypracovala společnost ADVISIA, s.r.o., 12/2020.

Podle předložené dokumentace se jedná o opravu stávajícího stavu. Bude provedena oprava asfaltových vrstev, kdy stávající asfaltové vrstvy budou recyklovány a doplněny novými vrstvami. Částečně bude provedena úplná obnova konstrukčních vrstev vozovky. Stávající propustky budou opraveny nebo vyměněny za nové ve stávající poloze. Budou opraveny a doplněny příkopy podél komunikace, stávající bezpečnostní záchytná zařízení budou vyměněna a doplněna, sjezdy na lesní cesty budou opraveny, vč. zatrubnění pod sjezdy.

Stavba je situována na trase stávajících silnic druhé třídy II/285 a II/310 na hranici okresů Rychnov nad Kněžnou a Náchod. Úsek silnice II/285 od km 36,894 (ZÚ = křižovatka se silnicí III/28525) do km 44,168 (křižovatka se silnicí II/310). Úsek silnice II/310 od km 2,296 (křižovatka se silnicí II/285) do km 2,156 (KÚ = křižovatka se silnicí III/3101). Délka úseku silnice II/285 je 7,274 km, délka úseku silnice II/310 je 0,140 km. Většina trasy je v extravilánu obci Bohdašín v Orlických horách, Nový Hrádek, Tis, Dlouhé, Olešnice v Orlických horách. Posledních cca 1600 m je intravilánu obce Olešnice v Orlických horách. Částečně je v zastavěném území a částečně v nezastavěném území. Stavba proběhne v trase stávajících silnic III/285 a II/310.

Na trase jsou 3 mostní objekty. Je navržena výstavba nových mostních objektů.

SO 201 - most ev. č. 285-014 přemostňuje potok Olešenka na silnici II/285 v extravilánu na hranici katastrálních území Bohdašín v Orlických horách a Nový Hrádek. Nový most je navržen jako přesýpaný klenbový z prefabrikovaných železobetonových dílců. Založení mostu bude plošně na základových pasech. Nosná konstrukce je tvořena jednotlivými segmenty bočních stěnových dílců a stropního klenbového dílce uloženého na stěny prostřednictvím kloubového spoje. Na krajní dílce navazují shodně typově řešena kolmá křídla. Římsy budou provedeny pouze na krajních klenbových dílech a budou součástí prefabrikované konstrukce této části. Na římsách bude umístěno ocelové dvoumadlové zábradlí. Koryto bude pod mostem opevněno kamenem do betonového lože.

SO 202 - most ev. č. 285-015 přemostňuje potok Olešenka na silnici II/285 v extravilánu mezi obcemi Nový Hrádek a Olešnicí v Orlických horách při staničení bodu křížení km 41,61819. Nově jsou po obou stranách mostu navrženy skluzy, kterými bude zajištěno řádné odvodnění povrchu komunikace. Nový most je navržen jako rámový z monolitického železobetonu. Založení mostu bude plošně na základových pasech. Do nosné konstrukce jsou vetknuta rovnoběžná křídla. Římsy jsou na mostě a křídlech navrženy z monolitického železobetonu. Na římsách bude umístěno ocelové zábradlí s svodidlo se svislou výplní. Koryto bude pod mostem opevněno kamenem do betonového lože.

SO 203 - most ev. č. 285-016 přemostuje trvalý vodní tok Olešenka na silnici II/285 v intravilánu obce Olešnice v Orlických horách. Nový most je navržen jako rámový z monolitického železobetonu. Založení mostu bude plošně na základových pasech. Do nosné konstrukce jsou na výtoku vetknuta rovnoběžná křídla. Na vtoku jsou navržena samostatná kolmá křídla z monolitického železobetonu v podobě nábrežních zdí. Římsy jsou na mostě a křídlech navrženy z monolitického železobetonu. Na římsách bude umístěno ocelové zábradlí městského typu se svislou výplní. Koryto bude pod mostem opevněno kamenem do betonového lože.

Objekty řady 900 - Objekt slouží pro provizorní převedení dopravy po dobu výstavby mostu ev.č. 285-014. Most z konstrukce TMS je zatímní, rozebíratelný, trémový, příhradový, s dolní mostovkou. Most je otevřeně uspořádaný. Hlavní nosníky jsou sestaveny z montážních dílců délky 3000 mm. Z této sestavy je navrženo mostní provizorium o délce 36 m.

Předmětná stavba bude křížit vodní toky ve správě Lesů ČR, státní podnik - PP Olešenky č. 12 (IDVT 10168223), PP Olešenky č. 13 (IDVT 10168220), Prodejský potok (IDVT 10168213), PP Olešenky č. 15 (IDVT 10168212), Vlčinec (IDVT 10168203).

Při výstavbě dojde ke styku s pozemkem p.č. 1086/3 v k.ú. Bohdašín v Orlických Horách, p.p.č. 419/2 a 419/1 v k.ú. Tis, p.p.č. 683 a 459 v k.ú. Dlouhé, p.p.č. 1725/2 a 1729 v k.ú. Nový Hrádek, p.p.č. 3689, 2443/8 a 3660 v k.ú. Olešnice v Orlických Horách, vodním tokem Olešenka (IDVT 10100333) a bezejmenným vodním tokem (IDVT 10168214) ve správě Povodí Labe, státní podnik.

Investorem akce bude: Královéhradecký kraj, Pivovarské nám. 1245, 500 03 Hradec Králové.

Stavba se nachází ve vodním útvaru číslo HSL\_0380 - Olešenka od pramene po ústí do Metuje, na souřadnicích (S-JTSK) Y: 609958, X: 1030572, Y: 608114, X: 1028600, Y: 604576, X: 1028151.

K navrhovanému záměru vydáváme následující **stanovisko správce povodí**:

a) **Z hlediska zájmů daných platným Národním plánem povodí Labe a Plánem dílčího povodí Horního a středního Labe (§ 24 až 26 vodního zákona)** je předmětný záměr možný, protože lze předpokládat, že záměrem nedojde ke zhoršení chemického stavu a ekologického stavu/potenciálu dotčených útvarů povrchových vod a chemického stavu a kvantitativního stavu útvarů podzemních vod, a že nebude znemožněno dosažení jejich dobrého stavu/potenciálu.

**Toto hodnocení vychází z posouzení souladu daného záměru s výše uvedenými platnými dokumenty.**

b) **Z hlediska dalších zájmů sledovaných vodním zákonem a správy vodního toku Olešenka (IDVT 10100333) a bezejmenného vodního toku (IDVT 10168214)** souhlasíme s navrhovaným záměrem za předpokladu splnění následujících podmínek:

- Stavba bude provedena dle předložené projektové dokumentace.
- Mostní objekty budou provedeny v souladu s ČSN 73 62 01 „Projektování mostních objektů“.
- Rekonstrukci mostních objektů nesmí dojít ke zmenšení stávajícího průtočného profilu vodního toku.
- Křížení s vodním tokem bude realizováno dle normy ČSN 75 21 30 „Křížení a souběhy vodních toků s dráhami, pozemními komunikacemi a vedeními“.
- Upozorňujeme Vás na § 52 zákona č. 254/2001 Sb. O vodách a změně některých zákonů (Vodní zákon), povinnosti vlastníků staveb a zařízení v korytech vodních toků nebo sousedících s nimi.
- Bude-li v rámci předmětného záměru zacházeno se závadnými látkami ve větším rozsahu nebo bude-li zacházení s nimi spojeno se zvýšeným nebezpečím pro povrchové nebo podzemní vody (limitní množství závadných látek stanoveno v §2 písm. b) nebo c) vyhlášky č. 450/2005 Sb.), požadujeme předložit havarijný plán k vyjádření před jeho schválením vodoprávním úřadem. Kontaktní osobou pro vydání odborného stanoviska pro havarijný plán [redacted]

- Po dobu stavby bude nutné vypracovat povodňový plán. Povodňový plán bude předložen vodohospodářskému dispečinku k vydání odborného stanoviska. Kontaktní osobou pro vydání odborného stanoviska je za náš podnik [REDAKCE]
- Před a za mostními objekty požadujeme plynulé napojení nivelety dna vodního toku.
- Likvidace dešťových vod z navržené stavby bude v souladu s normami TNV 75 9011 „Hospodaření se srážkovými vodami“ a ČSN 75 9010 „Vsakovací zařízení srážkových vod“.
- Stavbou nesmí dojít k ovlivnění odtokových poměrů a retenční schopnosti povodí v dané lokalitě.
- Do koryta vodního toku nebudou ukládány žádné materiály a veškerý napadaný materiál musí být neprodleně odstraňován z koryta vodního toku.
- Pracemi nesmí dojít ke splavování sedimentů níže po toku a k znečištění vodního toku.
- Předmětný záměr je třeba projednat se správcem vodních toků - Lesy ČR, státní podnik.
- Veškeré objekty vybudované v rámci akce zůstanou v majetku investora stavby, který odpovídá za škody vzniklé při stavbě nebo provozu díla.
- Po dokončení prací musí být koryto vyčištěno od stavebních a zemních prací.
- Zahájení prací bude s předstihem oznámeno na Povodí Labe, státní podnik Povodí Labe, pracoviště Náchod, Kladská 1521 - [REDAKCE] a zástupce provozního střediska bude přizván ke kontrole dokončené stavby v blízkosti vodních toků ve správě Povodí Labe, státní podnik.

Upozorňujeme Vás na skutečnost, že Povodí Labe, státní podnik neponese odpovědnost za případné škody vzniklé průchodem velkých vod.

- c) **Z hlediska majetkoprávních vztahů** sdělujeme, že se navržený záměr dotýká majetku státu (p. p.č. 1086/3 v k.ú. Bohdašín v Orlických Horách, p.p.č. 419/2 a 419/1 v k.ú. Tis, p.p.č. 683 a 459 v k.ú. Dlouhé, p.p.č. 1725/2 a 1729 v k.ú. Nový Hrádek, p.p.č. 3689, 2443/8 a 3660 v k.ú. Olešnice v Orlických Horách), k němuž vykonává právo vlastníka Povodí Labe, státní podnik, a z tohoto důvodu bude účastníkem případných správních řízení, vedených k tomuto záměru podle vodního nebo stavebního zákona. Podmínkou pro udělení souhlasu vlastníka pozemku se stavebním záměrem, v souladu s ustanovením §184a zákona č. 183/2006 Sb., o územním plánování a stavebním řádu, ve znění pozdějších předpisů, je majetkoprávní vypořádání záměrem (stavbou, činností) dotčeného majetku státu.


Ve věci uzavření příslušných smluvních vztahů se formou žádosti (s uvedením čísla jednacího tohoto stanoviska) obraťte na Povodí Labe, státní podnik – Závod Jablonec nad Nisou, kontaktní osoba [REDAKCE] přičemž Vaše žádost musí být doplněna o následující doklady:

- identifikační údaje smluvní strany, případně zplnomocnění pro zastupující osobu,
- kontaktní údaje žadatele,
- katastrální situační výkres z projektové dokumentace se zákresem trvalého a dočasného záboru pozemků, včetně vyčíslení těchto záborů,
- geometrický plán pro vymezení rozsahu věcného břemene k části pozemku (min. 2x originál), včetně vyčíslení plochy věcného břemene.

Podmínky udělení souhlasu vlastníka pozemků se stavebními záměry cizích stavebníků realizovaných na určeném majetku (pozemcích nebo stavbách) Povodí Labe, státní podnik (dle §184a stavebního zákona) v návaznosti na nezbytné majetkoprávní vypořádání jsou popsány na stránkách [www.pla.cz](http://www.pla.cz) (informace pro žadatele).

Toto stanovisko, které je podkladem pro vydání rozhodnutí nebo jiného opatření vodoprávního nebo jiného správního úřadu, nebo samosprávného orgánu, platí 2 roky od data jeho vydání, pokud v této

době nebylo využito pro vydání platného rozhodnutí nebo jiného opatření správními nebo samosprávnými orgány.

  
vedoucí odboru  
péče o vodní zdroje

**Na vědomí**  
PL – Z1 Jablonec nad Nisou



