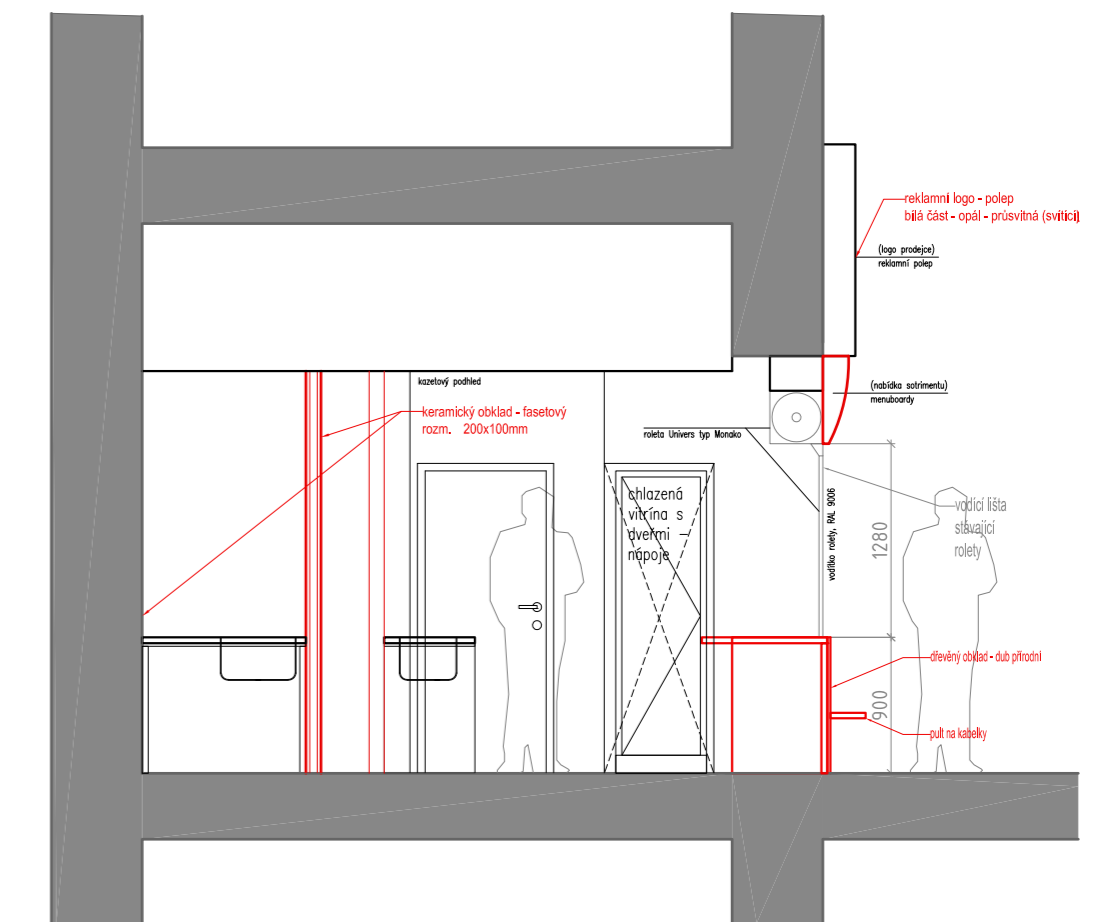
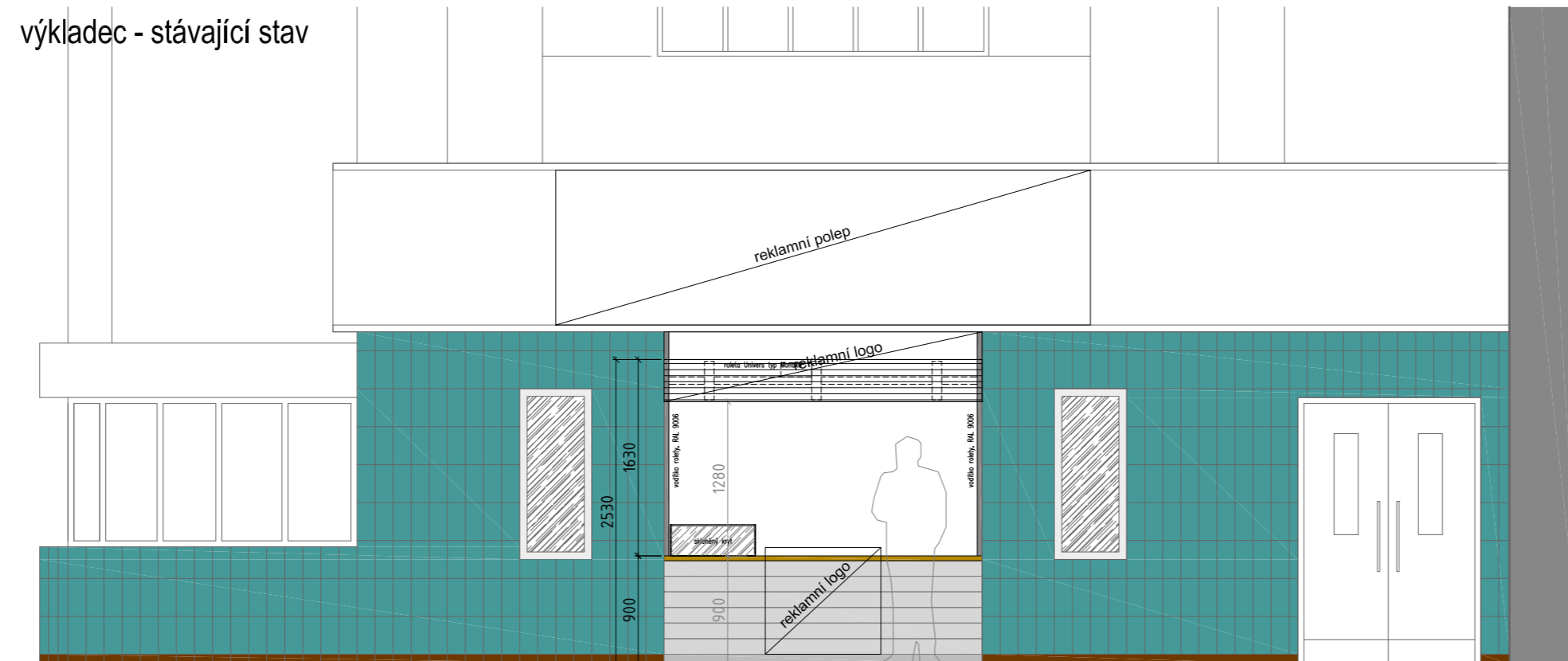


výkladec - nový stav



výkladec - stávající stav



DŮLEŽITÉ POZNÁMKY K PD:

- Výkresy je nutné číst zároveň s výkazem výměr. Výkresová dokumentace, jakožto i výkaz výměr jsou součástí projektové dokumentace a je nutné je při jakékoli činnosti brát jako celek. V případě jakéhokoli rozporu - při provádění či nacenění, je nutné kontaktovat hlavního projektanta.
- V případě rozdílu kóty a grafického zobrazení je důležité lícování a návaznost konstrukcí podle skutečného stavu na stavbě!!! Nutno dodržet lícování, liniové návaznosti a středová umístění evidentně viditelná z projektové dokumentace!!!
- Před započítím dílenské výroby je nutné všechny rozměry ověřit na místě, případné rozporů či odchylky konzultovat s hlavním projektantem, v opačném případě bude bráno jako nedodržení postupu dodavatele
- U výrobků, kde je ve specifikaci předepsána výrobní dokumentace, je dodavatel před započítím dílenské výroby tuto dokumentaci předložit architektovi ke schválení
- U výrobků, kde je ve specifikaci předepsáno vyzvorkování či konzultace s projektantem/AD, je nutné tento proces dodržet
- Při nacenění projektu (jako jeho součást) je nutná obhlídka dodavatele na stavbě či objektu, zaměření potřebných či sporných částí objektu

č. REV / REV No.	datum / date		
GENERÁLNÍ PROJEKTANT design partners, s.r.o. Golčova 486 148 00, Praha 4- Kounratice IČ: 05945488		INVESTOR / CLIENT Lagardere Travel Retail, a.s. Voctářova 2497/18 180 00 Praha 8 IČ: 25099167	
PROJEKTANT ČÁSTI / AUTHOR design partners, s.r.o. Golčova 486 148 00, Praha 4- Kounratice IČ: 05945488		ČÁST DOKUMENTACE / PART Architektonicko - stavební řešení	
HLAVNÍ ARCHITEKT / HEAD ARCHITECT Ing. arch. Martin Holub		DATUM / DATE 05 / 2021	MĚŘÍTKO / SCALE 1:50
ZODPOVĚDNÝ PROJEKTANT / RESPONSIBLE DESIGNER Ing. arch. Martin Holub		NÁZEV AKCE / PROJECT TITLE Stavební úpravy nájemní jednotky pro BISTRO - Hello!, Hradec Králové hl.n., Riegrovo nám., 500 02, Hradec Králové	
VYPRACOVAL / BY Ing. arch. Martin Holub		NÁZEV VÝKRESU / DRAWING TITLE výkres výkladece, pohledy na stěny	
		ČÍSLO VÝKRESU / DRW. No. D.1.1.4	

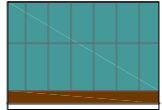
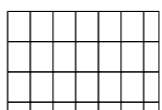
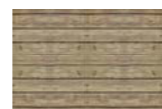

stávající stav - foto



vizualizace - nový stav



LEGENDA MATERIÁLŮ:

-  keramický obklad- stávající promajítatel (budova)
-  keramický obklad, barva bílá rozm. 200x100mm na výšku, na stěh
-  dřevěný obklad - dub přírodní
-  reklamní logo - polep bílá část - opál - průsvitná (svítící)

Ověřovací doložka změny datového formátu dokumentu podle § 69a zákona č. 499/2004 Sb.

Doložka číslo: 3759774

Původní datový formát: application/pdf

UUID původní komponenty: 94696c84-8592-45d3-b518-f58490394ac3

Jméno a příjmení osoby, která změnu formátu dokumentu provedla:

System ERMS (zpracovatel dokumentu Dušan PODLOUCKÝ)

Subjekt, který změnu formátu provedl: Správa železnic, státní organizace

Datum vyhotovení ověřovací doložky: 30.06.2023 13:14:03



d122cdcd-b987-4fcc-a6c2-8435fc9748c8