



Linde Gas a.s.

a zákazník



## Smlouva o dlouhodobém pronájmu

### Sídlo zákazníka:

Střední škola stavební Třebíč  
Kubišova 1214  
674 01 Třebíč

Číslo smlouvy 363617963	Datum vystavení 29.06.2023	Číslo zákazníka 571035150
----------------------------	-------------------------------	------------------------------

DIČ zákazníka  
CZ60418451

IČ zákazníka  
60418451

### uzavírají tuto smlouvu o dlouhodobém pronájmu lahví a dalších distribučních prostředků na technické plyny:

- Nájemce získává jednorázovým zaplacením níže uvedeného nájemného právo užívat typ Lahve či jiného Distribučního prostředku pronajímatele v počtu a po dobu určené níže v článku 14.
- Nájemné uhradí zákazník v hotovosti, kartou na platebním terminálu v Prodejním místě Linde nebo bezhotovostním převodem v den splatnosti uvedeném na faktuře, a to předem na celou dobu nájmu.
- Pronajaté Distribuční prostředky mohou být použity jen k odběru Plynů od pronajímatele, popřípadě od dodavatele pověřeného pronajímatelem.
- Náklady na obsluhu při plnění Plynem, údržbu, servis, předepsané tlakové zkoušky Distribučních prostředků nese pronajímatel.
- Po skončení Smlouvy (nebude-li uzavřena nová smlouva) bude účtováno nájemné a dodatečné nájemné podle právně platných sazeb pronajímatele, dokud Distribuční prostředky nebudou vráceny příslušnému Prodejnímu místu Linde. Období pro výpočet a vznik nároku a účtování dodatečného nájemného, tj. užívání Lahví bez tzv. obrátky, počíná běžet 3 měsíce před skončením Smlouvy.
- V případě ukončení Smlouvy během doby, za kterou je uhrazeno dlouhodobé nájemné, není pronajímatel povinen uhradit nájemci jakoukoliv částku ze zaplaceného nájemného.
- Pronajímatel je oprávněn odstoupit od této Smlouvy, pokud nájemce umožní třetí osobě užívat pronajaté Distribuční prostředky bez předchozího písemného souhlasu pronajímatele nebo jej plní jinými Plynů než od pronajímatele, nebo nájemce přes upozornění pronajímatele užívá pronajaté Distribuční prostředky v rozporu s touto Smlouvou, nebo je-li nájemce v prodloužení s úhradou nájemného delší než 10 dní.
- Každá smluvní strana má právo odstoupit od této Smlouvy v případě úpadku druhé smluvní strany, nebo při rušení druhé smluvní strany s likvidací.
- Nájemce se zavazuje, že bude utajovat, nevyužije pro sebe, nesdělí či nezpřístupní (např. předložením části Smlouvy, faktury, předávacího protokolu aj.) třetí osobě vyšší nájemného, specifikaci předmětu nájmu a veškeré ostatní konkurenčně určitelné, ocenitelné a běžně nedostupné skutečnosti týkající se pronajímatele („Důvěrné informace“), které získána základě plnění této Smlouvy. V případě porušení tohoto závazku mlčenlivosti má pronajímatel právo okamžitě odstoupit od Smlouvy. Závazek mlčenlivosti se nájemce zavazuje zachovávat i po dobu 12 měsíců od skončení Smlouvy.
- Součástí této Smlouvy jsou níže uvedené Všeobecné obchodní podmínky Linde pro prodej Plynů a nájem Distribučních prostředků (dále jen „Podmínky“). Pojmy uvozené velkým písmenem, jenž nejsou vysvětleny v této Smlouvě, mají význam uvedený v Podmínkách. Aplikace obchodních podmínek a jiných dokumentů nájemce na tuto Smlouvu je vyloučena, ledaže je pronajímatel výslovně akceptuje prostřednictvím písemného a číslovaného dodatku podepsaného

Zákazník svým podpisem projevuje souhlas s tím, že na jakýkoliv smluvní vztah mezi ním a společností Linde Gas a.s. se aplikují "Všeobecné obchodní podmínky Linde pro prodej Plynů a nájem distribučních prostředků" zveřejněné na Prodejních místech Linde a na webových stránkách <https://www.linde-gas.cz/cs/footer/legalnotice>, přičemž zároveň prohlašuje, že se s jejich zněním ozeznámil.

Linde Gas a.s.  
U Technoplynu 1324  
198 00 Praha 9

IČ: 00011754  
DIČ: CZ00011754

Bankovní spojení pro platby v ČR:  
UniCredit Bank Czech Republic  
and Slovakia a.s.  
Č.ú.čtu. 2113539415/2700  
IBAN: CZ31 2700 0000 0021 13539415  
BIC: BACX CZ PP

Bankovní spojení pro platby v EUR:  
Deutsche Bank AG München  
Č.ú.čtu. 220 230667 800  
BLZ: 700 700 10  
IBAN: DE62 7007 0010 0230 6678 00  
BIC/SWIFT: DEUTDE33HAN

Zákaznické centrum  
Telefon: 800 121 121  
Fax: 272 100 752

[www.linde-gas.cz](http://www.linde-gas.cz)  
[info.cz@linde.com](mailto:info.cz@linde.com)

**Jméno zákazníka:** Střední škola stavební Třebíč

**č. zákazníka:** 571035150

363617963

29.06.2023

2 / 2

oprávněnými zástupci smluvních stran.

- 11 Tato Smlouva se řídí českým právem; spory z této Smlouvy bude rozhodovat věcně příslušný soud místně příslušný dle sídla pronajímatele. Tato Smlouva je nezávislá na jiných smlouvách uzavřených mezi smluvními stranami, strany vylučují aplikaci § 1727 Občanského zákoníku.
- 12 Smluvní strany se dohodly, že má-li být tato Smlouva nebo dohoda jí měnící či doplňující v souladu se zákonem č. 340/2015 Sb., o registru smluv („ZRS“), uveřejněna prostřednictvím registru smluv, pak její uveřejnění se zavazuje zajistit bez zbytečného odkladu, nejpozději do data převzetí Distribučních prostředků, na své náklady postupem stanoveným v ZRS nájemce. Před uveřejněním této Smlouvy v registru smluv nájemce znečitelní ta ustanovení, která představují výjimku z povinnosti uveřejnění podle §3 odst. 1,2 ZRS, a to jmenovitě výše nájemného a osobní údaje, vč. podpisových vzorů zástupců smluvních stran.
- 13 Podpisem Smlouvy smluvní strany stvrzují, že Smlouva je výsledkem jejich vzájemného vyjednávání, nájemce prohlašuje, že měl možnost ovlivnit její podmínky, byl seznámen s obsahem Podmínek a dalších dokumentů, na které Podmínky odkazují, a tudíž se neuplatní ustanovení §1799 a § 1800 Občanského zákoníku o smlouvách uzavíraných adhezním způsobem.
- 14 Specifikace typu pronajímaných Distribučních prostředků, délka pronájmu a výška nájemného:

Číslo produktu	Název produktu/ SKP/Taric No.	Počet pronajatých kusů	Počátek smlouvy	Konec smlouvy	Nájemné/kus
7460000	NÁJEM LAHVE TG - 3 ROKY	8	23.06.2023	22.06.2026	3.600,00 CZK

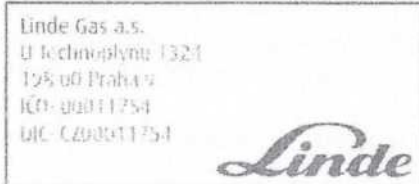
Datum 29.06.2023



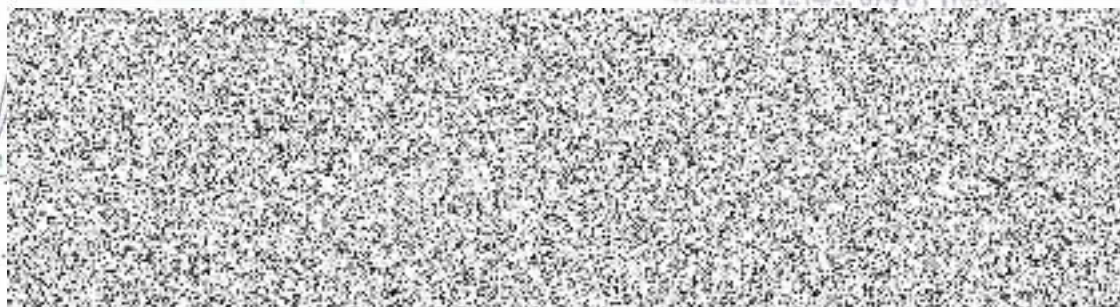
za Linde Gas a.s.  
(jméno/podpis)



za zákazníka  
(jméno/podpis)



**Střední škola stavební  
Třebíč** ①  
Kubišova 1214/9, 674 01 Třebíč



Meč.: 724