

SCHÉMA ELEKTROINSTALACE



SKLADBA S01 - PODLAHA INTERIER

XXX mm **PORCHOVÁ ÚPRAVA POCHÚZÍ VRSTVY**, TRANSPARENTNÍ OŠETŘUJÍCÍ IMPREGNAČNÍ VYTVRZUJÍCÍ ROZTOK URČENÝ PRO OŠETŘENÍ BROUŠENÝCH PODLAH
 100 mm **POCHOZÍ VRSTVA**, HLAZENÝ BETON S OBSAHEM BAREVNÝCH PIGMENTŮ, BETON C 25/30, FRAKCE MAX. 16 mm, 2 X VÝZTUŽ KARI SÍŤ 6 - 100/100 PŘI OBOU POVRŠÍCH, PŘEKRYTÍ min. 2 OKA, KRYTÍ 25 mm. POVRCHOVÁ ÚPRAVA STROJNĚ HLAZENÁ SE VSYPEM PROTI OBRUSU. DILATAČNÍ SPÁRY ŘEZANÉ A PO OBVODU TMELENÉ. VRSTVA BUDE ODSOUHLAŠENA PŘED REALIZACÍ AUTORSKÝM DOZOREM

0,2 mm **SEPARAČNÍ VRSTVA**, PE FOLIE tl. 0,2 mm, , PŘELEPIT SPOJE, PROSTUPY INSTALACÍ APOD.

50+50 MM **TEPELNÁ IZOLACE** XPS 300 SP, NAMÁHÁNÍ TLAKEM PŘI RELATIVNÍ DEFORMACI 10% (KPA): ≥ 300 , SOUČINITEL TEPELNÉ VODIVOSTI (W/M.K) $\leq 0,034$
 dvě vrstvy

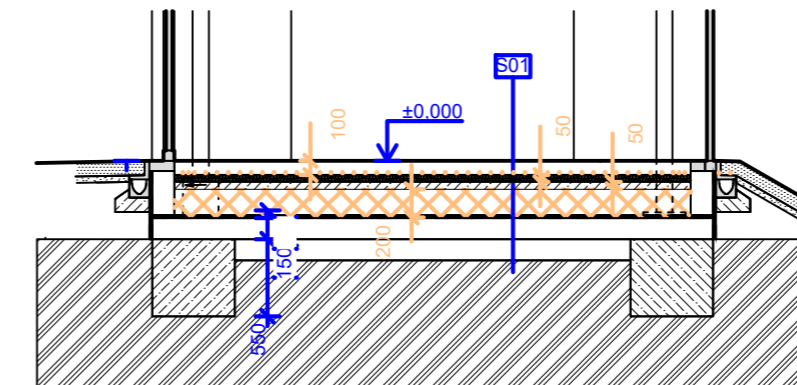
50 MM **OCHRANNÁ VRSTVA**, BETON C 25/30

200 mm **BETONOVÁ MAZANINA C25/30** - PROSTÝ BETON BEZ VÝZTUŽE V TL. 200 MM
 PEVNOST V TL. APLIKOVAT POL

4 mm **HYDROIZOLACE**, SBS MODIFIKOVANÝ ASFALTOVÝ PÁS S NOSNOU VLOŽKOU ZE SKLENĚNÉ TKANINY, PLOŠNÁ HMOTNOST PÁSU min 4,54 Kg/m², PLOŠNÁ HMOTNOST TKANINY min. 0,2 Kg/m², $\mu = 20\ 000$, TAŽNOST 50%

150 (200) mm **ROZNÁŠECÍ BETONOVÁ DESKA**, NENÍ-LI UVEDENO V ČÁSTI D.1.2. JINAK, TAK BETON C 25/30, VÝZTUŽ KARI SÍŤ 8 - 150-150, PŘI OBOU POVRŠÍCH DESKY PŘESAHY min. 3 OKA, KRYTÍ min. 30 mm, MEZI TERÉNEM A SPODNÍ VÝZTUŽÍ BUDE KRYTÍ ZAJIŠTĚNO LIŠTAMI

xxx mm **STÁVAJÍCÍ ZEMINA**, HUTNIT NA $I_0=0,9$ (V PŘÍPADĚ NEVHODNÉHO POVRCHU K PROVÁDĚNÍ BETONOVÉ DESKY MOŽNO PROVĚST ŠTĚRKOVÝ PODSYP Z LOMOVÉHO KAMENIVA tl. 150 mm fr. 0-32 mm, HUTNIT $E_{DEF,2} = 60$ MPA)



SO 902

SOUŘADNICOVÝ SYSTÉM : JTSK
 VÝŠKOVÝ SYSTÉM : B.p.v.

NÁZEV AKCE:	REVITALIZACE CENTRA MĚSTA KOPŘIVNICE - PROJEKTOVÁ DOKUMENTACE II.	STUPEŇ:	PDPS	ZAK. ČÍSLO:	170009
ZHOTOVITEL:	DOPRAVOPROJEKT Ostrava a.s.				
VED. PROJEKTANT - HIP:	ING. LENČUCHA RÓBERT				
KRAJ, Obú:	MORAVSKOSLEZSKÝ, KOPŘIVNICE				
OBJEDNATEL, INVESTOR:	MĚSTO KOPŘIVNICE				



PODZHOTOVITEL:			
VEDOUČÍ PROJEKTANT - HIP:	ING. LENČUCHA RÓBERT		
ZODPOVĚDNÝ PROJEKTANT:	Doc. Ing. arch. Kamil Mrva, Ph.D		
VYPRACOVAL:	Ing. Martin Lampa		
KONTROLOVAL:	Doc. Ing. arch. Kamil Mrva, Ph.D		
KRAJ, MěÚ, Obú:	MORAVSKOSLEZSKÝ, KOPŘIVNICE		
OBJEDNATEL, INVESTOR:	MĚSTO KOPŘIVNICE		
NÁZEV AKCE:	REVITALIZACE CENTRA MĚSTA KOPŘIVNICE - PROJEKTOVÁ DOKUMENTACE II.	DATUM:	02/2023
		FORMÁT:	3x44
		MĚŘÍTKO:	1:50
		STUPEŇ:	PDPS
NÁZEV OBJEKTU:	PROSKLENÝ PAVILON	ZAK. ČÍSLO:	170009
NÁZEV VÝKRESU:	SCHÉMA VYTÁPĚNÍ	Č. SOUPRAVY:	Č. VÝKRESU
			03