

LESY ČESKÉ REPUBLIKY, s.p.

Oblastní ředitelství jižní Čechy

Zadávací list projekčních prací – projektové dokumentace,

Název akce: „Schwarzenberský kanál ř.km 0,740 – 2,550, čištění a oprava“

Stupeň projektové dokumentace (dále jen „PD“):

Projektová dokumentace pro ohlášení stavby.

Místo: Přední Výtoň Obec s rozšířenou působností: Český Krumlov

Kraj: Jihočeský Katastrální území: Jasánky

Název toku: Schwarzenberský kanál

IDVT: 10289031

ČHP: 4-04-01-0042

Stavba: Opevnění Schwarzenberského kanálu, i.č. 750218

Druh prací: Čištění vodního toku od nánosů sedimentů a lokální opravy poškozeného kamenného opevnění

Popis stávajícího stavu:

Jedná se o historické uměle vytvořené koryto vodního toku, které v minulosti sloužilo k plavení palivového dříví do Rakouska. Břehy jsou opevněny kamennými zdmi, které jsou lokálně poškozené. Koryto je vedeno v minimálním sklonu a z tohoto důvodu zde dochází k usazování jemnozrnného sedimentu. VT protéká lesním komplexem a po jeho levém břehu vede v celé délce úseku lesní cesta. Stavba „Opevnění Schwarzenberského kanálu“, která se v daném úseku vodního toku nachází je vedena jako Národní technická památka – součást památky „Schwarzenberský plavební vodní kanál“.

Popis návrhu a požadavků investora:

Předpokládá se odstranění sedimentů v ř. km (0,740 – 2,550):

Stavba bude členěna na dva stavební objekty:

SO 01 – čištění koryta VT – čištění od nánosů v mocnosti cca 0,15 cm

SO 02 – oprava opevnění – opravy lokálně poškozeného kamenného opevnění

Podklady poskytnuté objednatelem:

- částečná PD stavby inv. č. 950 218 (podélný profil, vzorový příčný profil)
- Rozbory zemin, které objednatel zajistí na vlastní náklady dle zadání, které bude projednáno s projektantem v rámci výrobního výboru.

Předpokládaný náklad na realizaci stavebních prací: 380 tis. Kč bez DPH.

Postup (fáze) zpracování PD:

- terénní šetření, ověření stávajícího stavu,
- geodetické zaměření mocností sedimentu v místním systému, tvaru koryta a míst s lokálním poškozením kamenného opevnění
- zpracování dokumentace pro ohlášení stavby včetně projednání PD s dotčenými orgány státní správy, zapracování všech podmínek a připomínek dotčených orgánů a institucí, včetně KUJCK, Oddělení památkové péče, Odbor kultury a památkové péče.

Projektant nejdéle do jednoho měsíce od podpisu SoD zorganizuje vstupní výrobní výbor s objednatelem (předpoklad v terénu), kde budou předány potřebné podklady od objednatele, projektant seznámí objednatele s předpokládaným postupem a harmonogramem prací.

PD pro ohlášení stavby v podrobnosti pro provádění stavby bude odevzdána v 6 samostatných paré a v elektronické (digitální) podobě (PDF+ editovatelná verze – doc, xls, dwg, dgn).

PD bude rozšířena o požadavky investora

Požadované podklady:

- zaměření – bude provedeno zaměření mocností sedimentu, tvaru koryta a míst s lokálním poškozením kamenného opevnění s ohledem na stanovení rozsahu těžení sedimentu, rozsahu oprav kamenného opevnění a v rozsahu potřebném pro stanovení výkazu výměr.

Části PD - upřesnění požadavků (PD bude obsahově členěná dle příslušné vyhlášky):

- průvodní zpráva a technická zpráva, včetně uvedení seznamu dotčených vlastníků pozemků a staveb, seznam stavbou dotčených pozemků s uvedením jejich záborů a formy dotčení (dočasný přístup, těžení sedimentu),
- fotodokumentace
- přehledná mapa povodí 1 : 50 000 s vyznačením povodí
- přehledná mapa 1 : 10 000 s vyznačením úseku koryta VT a přístupů k toku (případně i přístupů a lokalit pro uložení vytěženého sedimentu),
- situace stavby
- příčné profily s vyznačením mocností těžení sedimentu (případně tabelární přehled)
- situace s vlastnickými vztahy – situace (návrh) vložená do aktuálních podkladů vyžádaných u příslušného katastrálního úřadu (podklady katastrálního úřadu budou platné ke dni odevzdání PD)
- zásady organizace výstavby, včetně situace se zákresem staveniště, zařízení staveniště, přístupů, skládek, mezideponií, odvodnění, převádění vody, zemníku apod. (bude součástí koordináční situace nebo situace KN)
- výpisy dotčených parcel
- výkaz výměr (u jednotlivých položek bude vždy uveden způsob a postup výpočtu a jejich popis) s odkazujícím popisem na příslušnou grafickou nebo textovou část projektové dokumentace, ve které bude možné daný výpočet jednoznačně ověřit,
- soupis stavebních prací, dodávek a služeb s výkazem výměr (slepý rozpočet), včetně položek vedlejších a ostatních nákladů investora vyplývajících ze zpracování projektové dokumentace a požadavků objednatele, soupis prací bude vypracován v cenové soustavě

ÚRS (cenová úroveň platná ke dni řádně dokončeného díla objednateli), elektronická podoba soupisu prací bude splňovat požadavky pro zadávání veřejné zakázky, elektronická podoba soupisu bude zpracována v otevřeném formátu XLSX,

- v případě potřeby použití položek neobsažených v cenové soustavě ÚRS (tzv. „R“ položek) bude předložena a objednatelem odsouhlasena individuální kalkulace a rozbor takovýchto položek,

Požadovaný obsah dokladové části

- zápisy z výrobních výborů (vypracované zhotovitelem, odsouhlasené objednatelem), budou předány zvlášť mimo PD,
- vyjádření správců a vlastníků inženýrských sítí,
- vyjádření a souhlasy orgánů a organizací a dotčených fyzických a právnických osob,
- stanovisko správce povodí, správce toku
- stanovisko obce,
- souhrnné stanovisko obce s rozšířenou působností,
- doklad o prokazatelném oznámení Archeologickému ústavu Akademie věd ČR,
- vyjádření vlastníků lesů do 50 m, vyjádření OLH, souhlas se stavbou dle § 14 lesního zákona,
- vyjádření Českého rybářského svazu,
- vyjádření KUJCK, Oddělení památkové péče, Odbor kultury a památkové péče
- závazné stanovisko orgánu ochrany přírody k zásahu do VKP podle § 4 odst. 2. zákona č. 114/1992 Sb., v účinném znění
- **vypracování souhrnu podmínek stanovených pro umístění, povolení a provádění stavby, včetně uvedení způsobu jejich vypořádání (samostatně nebo součást zprávy B)**

Ostatní požadavky:

- štítek na deskách projektu bude kromě ostatních údajů obsahovat ČHP dotčeného toku, IDVT a ř. km stavby (dle CEVT),
- součástí PD (v části Zásady organizace výstavby) bude posouzení plnění povinností zadavatele stavby podle zákona č. 309/2006 Sb., v účinném znění, zda je stavbu možné realizovat 1 zhotovitelem (např. jedná se o jednoduchou stavbu s nízkou náročností na koordinaci, neobsahující žádná technologická zařízení apod.) a zda bude stavba svým rozsahem podléhat povinnosti doručení oznámení o zahájení prací oblastnímu inspektorátu práce (celkový plánovaný objem prací a činností během realizace díla přesáhne 500 pracovních dnů v přepočtu na jednu fyzickou osobu) – tedy zda je nutné určit koordinátora bezpečnosti a ochrany zdraví při práci ve fázi přípravy díla,
- způsob použití, využití a likvidace výkopových zemín v souladu se zákonem č. 541/2020 Sb. o odpadech, případně způsob nakládání s odpady (vybouraný materiál, pařezy, přebytečná a jinak nevyužitelná zemina apod.) - bude vyřešeno v rámci projektové dokumentace a to včetně zajištění splnění všech legislativních podmínek s tím spjatých (zákon o odpadech, vyhláška č. 294/2005 Sb. a 383/2001 Sb., zákon o hnojivech, zákon o ochraně ZPF a vyhláška o používání sedimentů na zemědělské půdě a další obecně závazné právní předpisy, v účinných zněních) – ve spolupráci (součinnosti) s investorem bude preferováno - vybráno ekonomicky a ekologicky nejvhodnější řešení. Návrh využití či uložení odpadu zhotovitel projedná s vlastníky a nájemci dotčených pozemků (včetně přístupů apod.), zajistí jejich vyjádření (souhlasy) včetně podmínek uzavření smlouvy pro takové využití (uložení); výsledky tohoto projednání sdělí objednateli a zároveň mu předá vyjádření s návrhem smlouvy, předem objednatelem odsouhlaseným, podepsaným

vlastníkem (případně i nájemcem). **Laboratorní rozborů dle platné legislativy budou zajištěny objednatelem v koordinaci se zpracovatelem projektové dokumentace.**

- zhotovitel projedná návrh technického řešení stavby na výrobních výborech, které svolá v průběhu zpracování projektové dokumentace za účasti objednatele a dalších zúčastněných stran dotčených stavbou, minimálně se předpokládá 1 výrobní výbor, zhotovitelem vypracované zápisy z výrobních výborů (odsouhlasené objednatelem), návrh technického řešení předkládaný dotčeným osobám, orgánům státní správy a samosprávy, bude předem projednán a odsouhlasen objednatelem,
- pro účely konání výrobních výborů předloží zhotovitel objednateli potřebné podklady v elektronické podobě minimálně 3 pracovní dny před konáním výrobního výboru,
- PD bude předána v elektronické podobě (needitovatelné – formát pdf., editovatelné – formát doc. xls. dwg. dgn.),
- originály všech dokladů budou součástí paré č.1 projektové dokumentace,
- zhotovitel souhlasí s rozmnožováním díla pro potřeby zajištění přípravy stavby a pro zadání a realizaci stavby, zhotoviteli bude zapůjčena stávající dokumentace stavby a doklady související se stavbou.

Součástí zadání je i provádění autorského dozoru, který bude prováděn formou kontrolní činnosti projektanta na stavbě – účasti autorizované osoby na stavbě dle potřeb objednatele (zpravidla při kontrolních dnech, kontrolních prohlídkách stavby, při předání a převzetí zhotovené stavby apod.), v rámci výkonu autorského dozoru bude zhotovitel kontrolovat soulad prováděné stavby s jím zhotovenou ověřenou (schválenou) projektovou dokumentací, se stavebním povolením (územním rozhodnutím), jakož i s dalšími právními akty a vyjádřeními, které jsou pro realizaci stavby závazné. Předpokládaný rozsah autorského dozoru na stavbě je 1 den (dle zadávací dokumentace). Zadavatel tento rozsah stanovil pouze pro účely hodnocení nabídkové ceny, přičemž skutečný rozsah prací bude závislý na jeho konkrétních potřebách.

Harmonogram prací:

Předpokládané zahájení prací (podpis smlouvy o dílo) 07/2022

Dokončení do 6 měsíců od podpisu SoD

Přílohy:

- 1) Situace budoucího staveniště 1:10 000 (s uvedením ř.km dle CEVT)
- 2) Fotodokumentace

Zpracoval:

Podpis:

Kontroloval:

Podpis:

Za objednatele schválil:

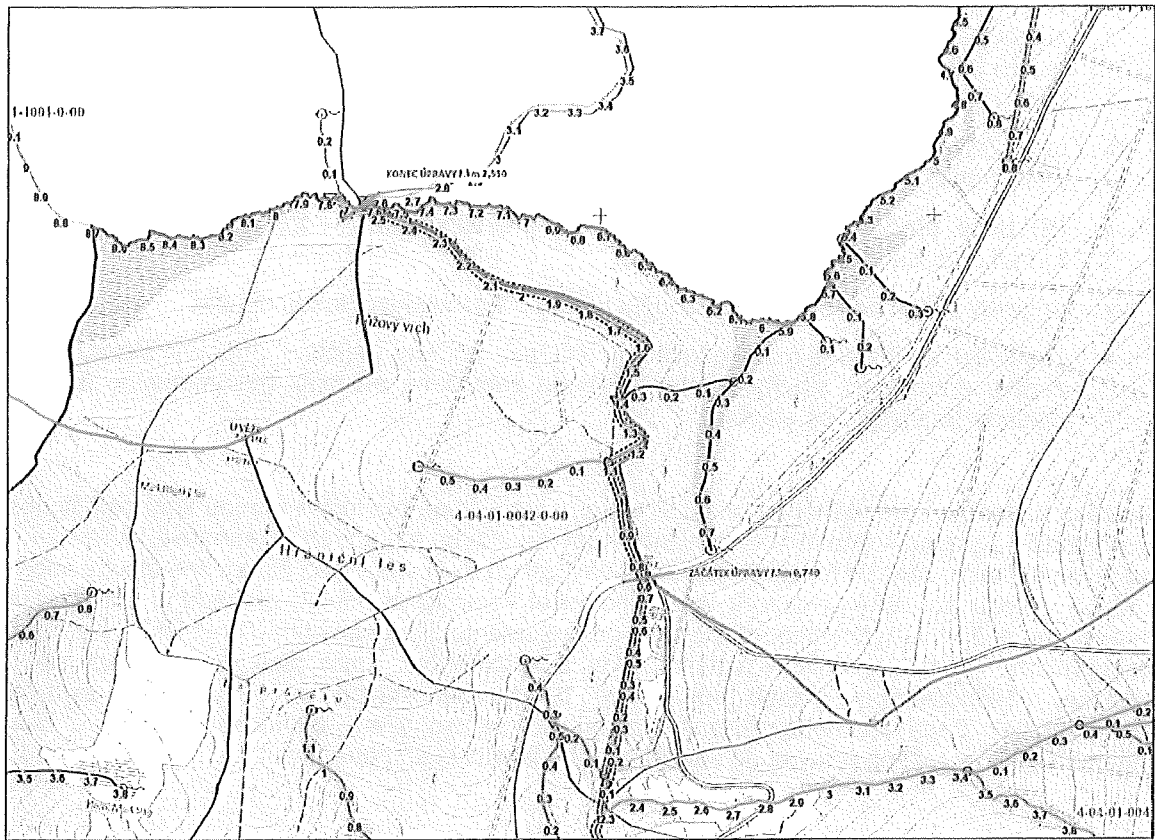
Dne:

Zhotovitel:

Dne:

Přehledná mapa lokality:

SCHWANZENBERSKÝ KANÁL 1:1000, 0,760 - 2,550, ČIŠTĚNÍ A OPRAVA



Fotodokumentace:



Schw. kanál

I. Etapa - zajištění podkladů pro podrobný návrh technického řešení

Geodetické zaměření	30 000	Kč bez DPH
I.Etapa celkem	30 000	Kč bez DPH

II. Etapa - projektové práce

Jednostupňová PD (projektová dokumentace pro ohlášení v podrobnosti pro provádění stavby)	88 200	Kč bez DPH
II.Etapa celkem	88 200	Kč bez DPH

Autorský dozor

Cena za den autorského dozoru	1 500	Kč bez DPH
Předpokládaný počet dnů autorského dozoru	2	ks
Cena celkem za autorský dozor	3 000	Kč bez DPH

Souhrn:

Projektová dokumentace celkem	118 200	Kč bez DPH
NABÍDKOVÁ CENA CELKEM (PD + AD):	121 200	Kč bez DPH