

Nájemní smlouva včetně servisních služeb Pronájem multifunkčních tiskových zařízení

uzavřená dle § 1746 odst. 2) zákona č. 89/2012 Sb., Občanský zákoník, v platném znění
(dále také „smlouva“)

I. Smluvní strany

Objednatel:

název: Česká republika - Zemský archiv v Opavě

sídlo: Sněmovní 2/1, 746 01 Opava

IČ: 70979057

zastoupený:

bankovní spojení:

číslo účtu:

kontaktní osoba:

e-mail:

(dále jen „objednatel“)



Pronajímatel:

sídlo: Konica Minolta Business Solutions Czech, spol. s r.o.

kontaktní adresa: Brno - Židenice, Žarošická 4395/13, PSČ 62800

IČ: 00176150

DIČ: CZ00176150

zastoupený:

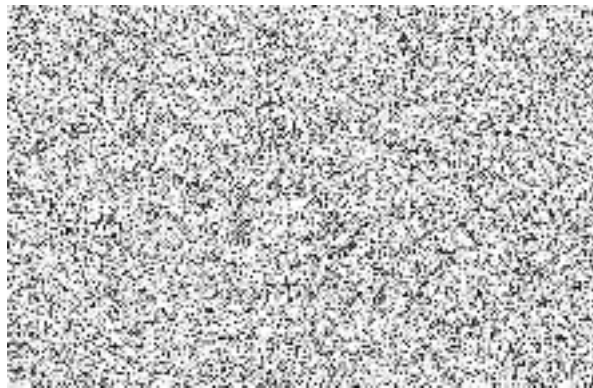
bankovní spojení:

číslo účtu:

kontaktní osoba:

telefon:

e-mail:



zapsán v OŘ, vedeném u Krajského soudu v Brně, spisová značka C 21999

(dále jen „pronajímatel“)

I. Předmět plnění smlouvy a jeho specifikace

1. Předmětem plnění této smlouvy k veřejné zakázce s názvem „**Pronájem kopírovacího multifunkčního stroje**“ je závazek pronajímatele předat objednateli věc, která je předmětem pronájmu, a to dle „Přílohy č. 1 – Specifikace parametrů“, v množství, jakosti, provedení a ceně stanovené touto smlouvou, včetně dopravy do místa dodání, montážních prací a závazek objednatele tuto věc převzít.
2. Požadované **nové multifunkční tiskové zařízení** (dále také „zařízení“) **v počtu 3 kusů** na dobu určitou, tj. 60 měsíců od data nabytí účinnosti této smlouvy.

II. Místo, termín a způsob plnění

1. **Místo plnění:** Zemský archiv v Opavě, Sněmovní 2/1, 746 01 Opava.

Místa dodání:

Zemský archiv v Opavě, Sněmovní 2/1, 746 01 Opava	1ks
Státní okresní archiv Nový Jičín, K Archivu 2095/1, 741 01 Nový Jičín	1ks
Státní okresní archiv Olomouc, U Husova sboru 1191/10, 77900 Olomouc	1ks

2. Termín zahájení plnění této smlouvy je k datu podpisu smlouvy.
3. Místo a dobu instalace oznámí objednatel pronajímateli 5 pracovních dní před požadovaným dnem pro instalaci zařízení v místě dodání. Tuto dobu lze upravit pouze po vzájemné dohodě obou smluvních stran.

III. Podmínky pronájmu

1. Doba pronájmu 60 měsíců.
2. Cena za měsíční pronájem zahrnuje:
 - a) pronájem zařízení,
 - b) dopravu a instalaci zařízení,
 - c) připojení k datové síti dle požadavků objednatele,
 - d) zaškolení obsluhy.
3. Cena za kopii zahrnuje:
 - a) zhotovení jednostranné barevné/černobílé kopie A4,
 - b) dodávky veškerého spotřebního materiálu a náhradních dílů nutných pro provoz zařízení včetně dopravného tak, aby byla zajištěna jeho nepřetržitá funkčnost,
 - c) veškerý servis a pravidelnou údržbu (stanovenou výrobcem zařízení) zajišťující nepřetržitou funkčnost zařízení včetně dopravného.
4. V případě poruchy zařízení se pronajímatel zavazuje zabezpečit nástup technika k odstranění závady zařízení do 16 hodin od nahlášení pronajímateli (faxem, e-mailem nebo telefonem, čas se počítá v pracovní dny v době od 08:00 – 16:00 hodin).
5. Pronajímatel se zavazuje instalovat jiné zařízení stejných parametrů nejpozději následující den po uplynutí lhůty 24 hodin od nahlášení závady pronajímateli (faxem, e-mailem nebo telefonem, čas se počítá v pracovní dny v době od 08:00 – 16:00 hodin), pokud nebude stávající zařízení ve lhůtě 24 hodin od nahlášení závady zprovozněno.

6. Zařízení musí splňovat požadavky zákona č. 22/1997 Sb., o technických požadavcích na výrobky a o změně a doplnění některých zákonů, ve znění pozdějších předpisů.
7. Zařízení musí splňovat požadavky směrnice Evropského parlamentu a Rady 2002/95/ES o omezení používání některých nebezpečných látek v elektrických a elektronických zařízení (RoHS Direktive), transponované zákonem č. 185/2001 Sb., o odpadech a o změně některých dalších zákonů, ve znění pozdějších předpisů.
8. Pronajímatel je povinen při plnění předmětu plnění postupovat ve smyslu zákona č. 477/2001 Sb., o obalech a o změně některých zákonů, ve znění pozdějších předpisů.
9. Pronajímatel zajistí na své náklady po skončení platnosti smlouvy odpojení a odvoz zařízení do 5 pracovních dnů.

IV. Cena

1. Cena je stanovena na základě nabídky pronajímatele, kterou předložil ve své nabídce na veřejnou zakázku.
2. Cena za předmět plnění této smlouvy činí:

Typ zařízení: Konica Minolta bizhub C250i

	cena bez DPH	DPH 21 %	cena včetně DPH
cena za pronájem 1 ks/1 měsíc	470,00 Kč	98,70 Kč	568,70 Kč
cena za pronájem 1 ks/1 rok	5.640,00 Kč	1.184,40 Kč	6.824,40
Cena za pronájem 1 ks/60 měsíců	28.200,00 Kč	5.922,00 Kč	34.122,00 Kč
cena za pronájem 3 ks/60 měsíců	84.600,00 Kč	17.766,00 Kč	102.366,00 Kč

cena za černobílou kopii A4 bez DPH 0,19 Kč

DPH 21 % 0,04 Kč

cena za černobílou kopii A4 s DPH 0,23 Kč

cena za barevnou kopii A4 bez DPH 0,99 Kč

DPH 21 % 0,21 Kč

cena za barevnou kopii A4 s DPH

1,20 Kč

V. Platební podmínky

1. Termíny jednotlivých plateb jsou stanoveny v daňovém dokladu, splátkovém kalendáři nebo ve faktuře. Platba za zhotovené kopie bude prováděna kvartálně bezhotovostním převodem na účet pronajímatele na základě faktury, kterou vystaví pronajímatel dle skutečného počtu provedených kopií zjištěného odečtem z počítadla zařízení. Odečet kopií bude provádět pronajímatel.
2. Faktura musí obsahovat seznam zařízení (typ, výrobní číslo) s uvedením výše měsíčního nájemného a cenou za jednu kopii u každého konkrétního zařízení, počáteční a konečný stav počítadla za účtované období u konkrétního zařízení a celkový počet kopií pořízených na jednom zařízení.
3. Faktura musí obsahovat číslo smlouvy a všechny náležitosti daňového dokladu.
4. Faktura je splatná do 30 kalendářních dnů ode dne jejich prokazatelného doručení objednateli na adresu uvedenou ve smlouvě.
5. Faktura je považována za proplacenou okamžikem odepsání příslušné finanční částky z účtu objednatele ve prospěch účtu pronajímatele.
6. Objednatel je oprávněn vrátit pronajímateli bez zaplacení před datem splatnosti fakturu, která neobsahuje náležitosti stanovené obecně závaznými právními předpisy, u které není proveden rozpis fakturované částky podle odstavce 2. tohoto článku nebo která obsahuje jiné cenové údaje, a to s uvedením důvodu vrácení. Pronajímatel je v případě vrácení faktury povinen fakturu opravit nebo vyhotovit fakturu novou. Důvodným vrácením faktury přestává běžet původní lhůta splatnosti. Nová lhůta v původní délce splatnosti běží znovu ode dne doručení opravené nebo nově vystavené faktury.
7. Platby budou probíhat výhradně v korunách českých (Kč) na základě předložené faktury.
8. Zálohové platby objednatel neposkytuje.

VI. Záruční podmínky

Pronajímatel se zavazuje poskytnout záruku na nepřetržitou funkčnost zařízení po celou dobu pronájmu, tj. 60 měsíců.

VII. Smluvní pokuty a odstoupení od smlouvy

1. Pronajímatel je oprávněn požadovat na příslušném objednateli úrok z prodlení za nedodržení termínu splatnosti faktury ve výši 0,05 % z oprávněně fakturované částky s DPH za každý i započatý den prodlení. Výše sankce není omezena.
2. Objednatel je oprávněn požadovat na pronajímateli smluvní pokutu za nedodržení časových limitů při plnění služeb stanovených touto smlouvou ve výši 0,05 % z částky nedodaného předmětu plnění s DPH, a to za každý i započatý den prodlení. Výše sankce není omezena.
3. V případě nedodržení podmínek uvedených v čl. III odst. 4. a 5. nebude pronajímatel účtovat objednateli poměrnou část měsíčního nájemného za pronájem zařízení, a to za každý i započatý den.
4. Za podstatné porušení smlouvy se považuje prodlení pronajímatele s dodáním předmětu smlouvy ve sjednaném termínu o více než 5 pracovních dní, neplnění kvantitativních, kvalitativních a

technických požadavků zadavatele dle čl. III této smlouvy a opravňuje objednatele k okamžitému odstoupení od smlouvy.

5. Úrok z prodlení a smluvní pokuta jsou splatné do 30 kalendářních dnů od data, kdy byla povinné straně doručena oprávněnou stranou písemná výzva k jejich zaplacení, a to na účet oprávněné strany uvedený v písemné výzvě. Ustanovením o smluvní pokutě není dotčeno právo oprávněné strany na náhradu škody v plné výši.
6. Smluvní strana, která poruší kterékoliv ustanovení této smlouvy nebo obecně závazných právních předpisů, příp. závazků z nich plynoucích, a tímto jednáním způsobí druhé smluvní straně škodu, je povinna tuto škodu uhradit v plném rozsahu.
7. Strany jsou oprávněny odstoupit od této smlouvy pro podstatné porušení smlouvy a v souladu s § 2001 a násl. zákona č. 89/2012 Sb., Občanský zákoník, v platném znění.
8. Objednatel má právo odstoupit od smlouvy v případě, že poskytovatel uvedl v nabídce v zadávacím řízení informace nebo doklady, které neodpovídají skutečnosti a měly nebo mohly mít vliv na výsledek zadávacího řízení.

VIII. Ostatní ujednání

1. Nastanou-li u některé ze stran skutečnosti bránící řádnému plnění této smlouvy, je povinna to ihned, bez zbytečného odkladu, oznámit druhé straně a vyvolat jednání oprávněných zástupců smluvních stran.
2. Smlouva je závazná pro případné právní nástupce obou smluvních stran, změnu právní subjektivity je smluvní strana povinna oznámit druhé straně bez zbytečného odkladu.
3. Pronajímatel bez jakýchkoliv výhrad souhlasí s uveřejněním jeho identifikačních údajů, smlouvy uzavřené na veřejnou zakázku včetně všech jejích budoucích změn a dodatků, výši skutečně uhrazené ceny za předmět plnění a to na profilu zadavatele v souladu s platnými zákony.
4. Pronajímatel se zavazuje zachovávat ve vztahu ke třetím osobám mlčenlivost o informacích, které při plnění této smlouvy získá od objednatele nebo o objednateli či jeho zaměstnancích a nesmí je zpřístupnit bez písemného souhlasu objednatele žádné třetí osobě ani je použít v rozporu s účelem této smlouvy, ledaže se jedná o informace, které jsou veřejně přístupné nebo o případ, kdy je zpřístupnění informace vyžadováno zákonem nebo závazným rozhodnutím oprávněného orgánu.
5. Pronajímatel je povinen zavázat povinností mlčenlivosti podle odstavce 4. všechny osoby, které se budou podílet na poskytování služeb objednateli dle této smlouvy.
6. Za porušení povinnosti mlčenlivosti osobami, které se budou podílet na poskytování služeb dle této smlouvy, odpovídá pronajímatel, jako by povinnost porušil sám.
7. Povinnost mlčenlivosti trvá i po skončení účinnosti této smlouvy.
8. Veškerá komunikace mezi smluvními stranami bude probíhat prostřednictvím osob oprávněných jednat jménem smluvních stran, kontaktních osob, popř. jimi pověřených pracovníků.

IX. Závěrečná ustanovení

1. Tato smlouva se uzavírá na dobu určitou, tj. 60 měsíců od podpisu této smlouvy nebo do dosažení částky 263.720 Kč vč. DPH.
2. Tato smlouva nabývá platnosti dnem přiložení elektronického podpisu poslední smluvní strany a účinnosti dnem uveřejnění v centrálním registru smluv v souladu se zákonem č. 340/2015 Sb., o zvláštních podmínkách účinnosti některých smluv, uveřejňování těchto smluv a o registru smluv (zákon o registru smluv).
3. Tato smlouva může být měněna nebo doplňována jen písemnými, očíslovanými dodatky odsouhlasenými a podepsanými statutárními orgány obou smluvních stran, které se stanou nedílnou součástí této smlouvy. Jiné zápisy, protokoly apod. se za změnu smlouvy nepovažují.
4. V otázkách touto smlouvou výslovně neupravených se práva a povinnosti smluvních stran řídí příslušnými ustanoveními obecně závazných právních předpisů platných na území České republiky. Smluvní strany jsou povinny dodržovat mj. veškeré zásady ochrany osobních údajů dle platných obecně závazných předpisů a přijmout případně takové opatření, aby ke zneužití osobních údajů nedošlo.
5. Obě smluvní strany prohlašují, že tato smlouva byla uzavřena podle jejich vážné a svobodné vůle, nikoliv v tísní a nikoliv za jednostranně nevýhodných podmínek. Na důkaz toho připojují své vlastnoruční podpisy.
6. Tato smlouva je vyhotovena ve dvou stejnopisech s platností originálu, z nichž jeden obdrží objednatel a jeden pronajímatel.
7. Tato smlouva je tvořena 6 stranami textu a níže uvedenou přílohou, která je její nedílnou součástí.

Příloha č. 1 – Specifikace parametrů

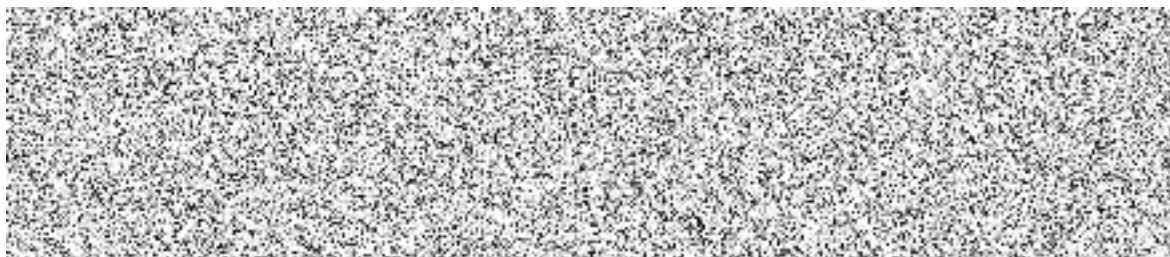
Příloha č. 2 – Kalkulace pronájmu

V Opavě dne

V Brně, dne

Za objednatele:

Za pronajímatele:



Přílohy č. 1 – Specifikace parametrů

barevné multifunkční tiskové zařízení		
Funkcionalita	Požadované minimální parametry	Parametry nabízené uchazečem
Výrobce	KONICA MINOLTA	KONICA MINOLTA
Typ	Bizhub C250i + podavač DF 632 + stolek DK-516x	Bizhub C250i + podavač DF-632 + stolek DK-516x
princip tisku	laser	ano
rychlost kopírování	22-25	25
nastavení počtu kopií	1-999	1 - 9 999
čas první kopie	8	6,9
rozlíšení kopírování / tisk	600 / 600 dpi	600 / 1800 dpi
paměť	512 MB	8 GB
kapacita papíru	1000	1 150
počet zásobníků	2	ano
boční (ruční) podavač	ano	ano
výstupní kapacita	250	500
rozměry papíru	A5 - A3	ano
grámaž papíru	70 - 160	60-256
uživatelské kódy	100	1 000
maximální měsíční zařízení	10 000	20 000
Příslušenství		
oboustranný podavač dokumentů	ano	ano
automaticky oboustranný tisk	ano	ano
stolek	ano	ano
pevný disk	ano	ano
Síťový tisk		
kompatibilita s OS	Microsoft Windows	ano
tiskové jazyky	PCL5e, PCL6	ano
rozhraní	USB2.0, Ethernet (10Base-T/100Base-TX)	ano
Síťové skenování		
barevně	ano	ano
rozlíšení	600 dpi	ano
skenování do e-mailu	ano	ano
skenování do složek	SMB, FTP	ano
formát	TIFF, PDF	JPEG, TIFF, PDF, PDF/A 1a a 1b (volitelně); kompaktní PDF; šifrované PDF; prohlédávací PDF (volitelně), XPS; kompaktní XPS; PPTX a prohlédávací PPTX/DOCX/XLSX (volitelně)
Další požadavky		
Vzdálený dohled tiskového zařízení se servisním dodavatelem - bezdrátově a mimo datovou síť zákazníka		ePro Comfort

Příloha č. 2 – Kalkulace pronájmu

ZEMSKÝ ARCHIV V OPAVĚ - KALKULACE PRONÁJMU

	model	cena ČB	stránky/měs	cena BAR	stránky/měs	epro	pronájem 5 let/měs.	Cena stránek za 5 let	Celkové náklady za 5 let	Celkové náklady za 5 let s DPH
Opava, Sněmovni 2/1	C250i	0,19 Kč	500	0,99 Kč	800	150	320 Kč	53 220 Kč	81 420 Kč	98 516 Kč
Nový Jičín, K Archivu 2095/1	C250i	0,19 Kč	900	0,99 Kč	400	150	320 Kč	34 020 Kč	62 220 Kč	75 286 Kč
Opava, Sněmovni 2/1 - 13-1304	C250i	0,19 Kč	1700	0,99 Kč	450	150	320 Kč	46 110 Kč	74 310 Kč	89 915 Kč
CELKEM									217 950 Kč	263 720 Kč

Pozn: Služba epro se přičítá k měsíční platbě nájmu

POPTÁVKA:

Konfigurace:

3 x Konica Minolta Bizhub C250i
 DF-632 Otáčecí podavač originálů
 DK-516x Stolek pod stroj
 služba ePro Comfort

Nájem:

Doba pronájmu 60 měsíců
 Cena za měsíční pronájem zahrnuje
 a) pronájem zařízení,
 b) dopravu a instalaci zařízení,
 c) připojení k datové síti: dle požadavků objednatele,
 d) zaškolení obsluhy.

Cena za kopii zahrnuje

- zhotovení jednostranné barevné/černobílé kopie A4,
- dodávky veškerého spotřebního materiálu a náhradních dílů nutných pro provoz zařízení včetně dopravného tak, aby byla zajištěna jeho nepřetržitá funkčnost,
- veškerý servis a pravidelnou údržbu (stanovenou výrobcem zařízení) zajišťující nepřetržitou funkčnost zařízení včetně dopravného