

KRYCÍ LIST SOUPISU PRACÍ

Stavba:

Odsávání výfukových zplodin z prostoru výjezdové garáže centrální hasičské stanice Tábor

Objekt:

PS01 - Odsávání výfukových zplodin

KSO:

Místo: Tábor

CC-CZ:

Datum: 11.05.2023

Zadavatel:

Hasičský záchranný sbor Jihočeského kraje

IČ: 70882835

DIČ: CZ70882835

Uchazeč:

JVB Engineering s.r.o., Komenského 1173, Rumburk

IČ: 47287985

DIČ: CZ47287985

Projektant:

JVB Engineering s.r.o.

IČ: 47287985

DIČ: CZ47287985

Zpracovatel:



IČ:

DIČ:

Poznámka:

Cena bez DPH

946 644,00

DPH základní
snížená

Základ daně
946 644,00
0,00

Sazba daně
21,00%
15,00%

Výše daně
198 795,24
0,00

Cena s DPH

v CZK

1 145 439,24

REKAPITULACE ČLENĚNÍ SOUPISU PRACÍ


Stavba:

Odsávání výfukových zplodin z prostoru výjezdové garáže centrální hasičské stanice Tábor

Objekt:

PS01 - Odsávání výfukových zplodin

Místo: Tábor
Zadavatel: Hasičský záchranný sbor Jihočeského kraje
Uchazeč: JVB Engineering s.r.o., Komenského 1173, Rumburk

Datum: 11.05.2023
Projektant: JVB Engineering s.r.o.
Zpracovatel: 

Kód dílu - Popis	Cena celkem [CZK]
------------------	-------------------

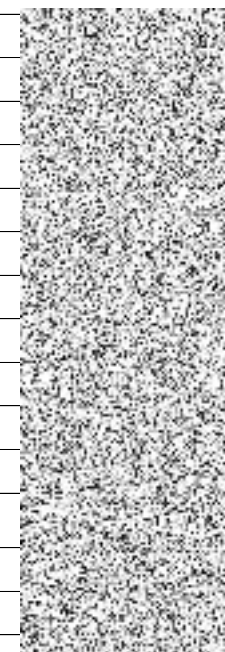
Náklady stavby celkem

946 644,00

PSV - Práce a dodávky PSV

946 644,00

001 - Dodávka technologie odsávání: Centrální ventilátor + automatické ovládání odsávání (D)
002 - Dodávka technologie odsávání: Stání č.1 (zleva) Scania CAS 20/4000/240-S2T
003 - Dodávka technologie odsávání: Stání č.2 (zleva) Tatra 815-7 CAS 30/9000/540-S3VH
004 - Dodávka technologie odsávání: Stání č.3 Tatra Terrno CAS 20/4000/240-S2T
005 - Dodávka technologie odsávání: Stání č.4 (zleva) druhá řada, příprava potrubí (nákladní automobil)
006 - Dodávka technologie odsávání: Stání č.4 (zleva) druhá řada, příprava potrubí (nákladní automobil)
007 - Dodávka technologie odsávání: Stání č.6 (zleva) druhá řada Volvo AVP 32 S1Z Bronto
008 - Montáž technologie odsávání (M)
741 - Elektroinstalace - silnoproud
751 - Vzduchotechnika (rozvody potrubí, tvarovek, závěsový materiál) - (D+M)
799 - Ostatní
VRN - Vedlejší rozpočtové náklady
VRN3 - Zařízení staveniště
VRN9 - Ostatní náklady



Stavba:

Odsávání výfukových zplodin z prostoru výjezdové garáže centrální hasičské stanice Tábor

Objekt:

PS01 - Odsávání výfukových zplodin

Místo: Tábor

Datum: 11.05.2023

Zadavatel: Hasičský záchranný sbor Jihočeského kraje

Projektant: JVB Engineering s.r.o.

Uchazeč: JVB Engineering s.r.o. Komeského 1173, Rumburk

Zpracovatel: 

PČ	Typ	Kód	Popis	MJ	Množství	J.cena [CZK]	Cena celkem [CZK]	Cenová soustava
----	-----	-----	-------	----	----------	--------------	-------------------	-----------------

Náklady soupisu celkem

946 644,00

D PSV Práce a dodávky PSV

946 644,00

D 001 Dodávka technologie odsávání: Centrální ventilátor + automatické ovládání odsávání (D)

2	M	001001001R	Radiální odsávací ventilátor 2,2kW, IP55	kus	1,000			
3	M	001001002R	Motorový spouštěč ventilátoru	kus	1,000			
4	M	001001003R	Sada prvků pro připojení ventilátoru, silentbloky, pružné spojky, výústky a redukce	kus	1,000			
5	M	001001004R	Autonomní řídicí jednotka odsávacího systému, pracující na základě signálů od tlakových čidel	kus	1,000			
6	M	005005004R	Dálkový spouštěč odsávacího systému	kus	4,000			
7	M	001001005R	Dálkové ovládaná spouštěcí jednotka	kus	1,000			
8	M	001001006R	Tlakové čidlo do potrubí	kus	6,000			
9	M	001001007R	Závěsné prvky ventilátoru, závitové tyče, spojovací materiál	kus	1,000			

D 002 Dodávka technologie odsávání: Stání č.1 (zleva) Scania CAS 20/4000/240-S2T

10	M	003003001R	Kolejnicový hadicový odsávací systém s balancerem a automatickým odpojením. Odsávací koncovka s permanentním magnetem. Vozidlo opatřeno přesným protikusem pro připojení odsávací koncovky. Hadice o průměru 125mm s teplotní odolností 200°C, délka 6m	kus	1,000			
11	M	003003002R	Úprava výfuku dle specifikací a dispozic vozidla pro použití s odsávací koncovkou s permanentním magnetem	kus	1,000			
12	M	003003003R	Závěsné prvky odsávací dráhy, spojovací materiál, závitové tyče	kus	1,000			
13	M	003003004R	Nerezová aplikační pomůcka pro odsávací koncovku s permanentním magnetem	kus	1,000			

D 003 Dodávka technologie odsávání: Stání č.2 (zleva) Tatra 815-7 CAS 30/9000/540-S3VH

14	M	003003001R	Kolejnicový hadicový odsávací systém s balancerem a automatickým odpojením. Odsávací koncovka s permanentním magnetem. Vozidlo opatřeno přesným protikusem pro připojení odsávací koncovky. Hadice o průměru 125mm s teplotní odolností 200°C, délka 6m	kus	1,000			
15	M	003003002R	Úprava výfuku dle specifikací a dispozic vozidla pro použití s odsávací koncovkou s permanentním magnetem	kus	1,000			

16	M	003003003R	Závěsné prvky odsávací dráhy, spojovací materiál, závitové tyče	kus	1,000	
17	M	003003004R	Nerezová aplikační pomůcka pro odsávací koncovku s permanentním magnetem	kus	1,000	
D 004 Dodávka technologie odsávání: Stání č.3 Tatra Terrno CAS 20/4000/240-S2T						
18	M	004004001R	Kolejnicový hadicový odsávací systém s balancerem a automatickým odpojením. Odsávací koncovka s permanentním magnetem. Vozidlo opatřeno přesným protikusem pro připojení odsávací koncovky. Hadice o průměru 100mm s teplotní odolností 200°C, délka 6m	kus	1,000	
19	M	004004002R	Úprava výfuku dle specifikací a dispozic vozidla pro použití s odsávací koncovkou s permanentním magnetem	kus	1,000	
20	M	004004003R	Závěsné prvky odsávací dráhy, spojovací materiál, závitové tyče	kus	1,000	
21	M	004004004R	Nerezová aplikační pomůcka pro odsávací koncovku s permanentním magnetem	kus	1,000	
D 005 Dodávka technologie odsávání: Stání č.4 (zleva) druhá řada, příprava potrubí (nákladní automobil)						
22	M	005005001R	Příprava potrubí spiro-závěsy, spojovací materiál	kus	1,000	
D 006 Dodávka technologie odsávání: Stání č.5 (zleva) druhá řada, příprava potrubí (nákladní automobil)						
23	M	005005001R	Příprava potrubí spiro-závěsy, spojovací materiál	kus	1,000	
D 007 Dodávka technologie odsávání: Stání č.6 (zleva) druhá řada Volvo AVP 32 S1Z Bronto						
24	M	004004001R	Kolejnicový hadicový odsávací systém s balancerem a automatickým odpojením. Odsávací koncovka s permanentním magnetem. Vozidlo opatřeno přesným protikusem pro připojení odsávací koncovky. Hadice o průměru 100mm s teplotní odolností 200°C, délka 6m	kus	1,000	
25	M	004004002R	Úprava výfuku dle specifikací a dispozic vozidla pro použití s odsávací koncovkou s permanentním magnetem	kus	1,000	
26	M	004004003R	Závěsné prvky odsávací dráhy, spojovací materiál, závitové tyče	kus	1,000	
27	M	004004004R	Nerezová aplikační pomůcka pro odsávací koncovku s permanentním magnetem	kus	1,000	
D 008 Montáž technologie odsávání (M)						
28	K	008008001R	Montáž odsávacích drah	Nh	220,000	
29	K	008008002R	Demontáž stávající technologie odsávání	Nh	48,000	
30	K	008008003R	Prostup obvodovou konstrukcí D 450mm, tl. stěny 450mm (bourání, stavební zapravení, základní štuk + malba)	kus	1,000	
31	K	008008004R	Zazdění otvorů v obvodové konstrukci D 250mm, tl. stěny 450mm (základní štuk + malba)	kus	1,000	
D 741 Elektroinstalace - silnoproud						
32	K	741110000R	Montážní práce - elektroinstalace	Nh	80,000	
33	M	ELEMAT001R	Nosné kabelové trasy (plstová trubka tuhá na příchytkách, do D36mm)	bm	150,000	
34	M	ELEMAT002R	Kabelové trasy sdělovací (tlaková čidla) - JYTY 2x1	bm	100,000	
35	M	ELEMAT003R	Kabelové trasy silové (napájení rozváděče a ventilátoru) - CYKY-J 5x2,5	bm	50,000	
36	M	ELEMAT004R	Úprava stávajícího silového rozváděče (doplnění jističe 25A/3P/C/10kA)	kus	1,000	
37	M	ELEMAT005R	Pomocný elektroinstalační materiál	kus	1,000	
38	K	FME000001R	Instalace a parametrizace řídicí jednotky	kus	1,000	

D		751		Vzduchotechnika (rozvody potrubí, tvarovek, závěsový materiál) - (D+M)		
39	K	751510042	Vzduchotechnické potrubí z pozinkovaného plechu kruhové, trouba spirálně vinutá bez příruby, průměru přes 100 do 200 mm včetně tvarovek	m	80,000	
40	K	751510043	Vzduchotechnické potrubí z pozinkovaného plechu kruhové, trouba spirálně vinutá bez příruby, průměru přes 200 do 300 mm včetně tvarovek	m	20,000	
41	K	751510044	Vzduchotechnické potrubí z pozinkovaného plechu kruhové, trouba spirálně vinutá bez příruby, průměru přes 300 do 400 mm včetně tvarovek	m	10,000	
42	K	751514778	Montáž protidešťové stříšky nebo výfukové hlavice do plechového potrubí kruhové bez příruby, průměru přes 300 do 400 mm	kus	1,000	
43	M	<i>ELD.PR5401002 10</i>	<i>výfukový díl D 400mm</i>	<i>kus</i>	<i>1,000</i>	
44	K	751344114	Montáž tlumičů hluku pro kruhové potrubí, průměru přes 300 do 400 mm	kus	1,000	
45	M	<i>42976026R</i>	<i>tlumič hluku kruhový Pz, D 400mm, l=1200mm</i>	<i>kus</i>	<i>1,000</i>	
46	K	751514679	Montáž škrtící klapky nebo zpětné klapky do plechového potrubí kruhové bez příruby, průměru přes 100 do 200 mm	kus	7,000	
47	M	<i>42981002</i>	<i>klapka kruhová regulační Pz D 125mm</i>	<i>kus</i>	<i>5,000</i>	
48	M	<i>42981003R</i>	<i>klapka kruhová regulační Pz D 160mm</i>	<i>kus</i>	<i>1,000</i>	
49	K	OCEKCER	Pomocné ocelové konstrukce	kg	370,000	
D		799		Ostatní		
50	K	799000001R	Předávací dokumentace (výchozí revize, protokoly, prohlášení návody, dokumentace skutečného provedení, atp.)	kus	1,000	
51	K	799000002R	Zprovoznění systému, zkušební provoz, uvedení do trvalého provozu včetně zaškolení	kus	1,000	
52	K	799000003R	Plošiny, lešení, atp.	kus	1,000	
D		VRN		Vedlejší rozpočtové náklady		
D		VRN3		Zařízení staveniště		
53	K	030001000	Zařízení staveniště	%	1,500	
D		VRN9		Ostatní náklady		
54	K	090001000	Ostatní náklady (doprava, ubytování)	%	3,500	