



## I.

### ÚVODNÍ USTANOVENÍ

1.1. Tento dodatek je uzavírán v souladu s ustanovením § 222 ZZVZ odst. 4, 6 a 7 ZZVZ. Realizované změny SOD jsou popsány a zdůvodněny ve změnových listech č. 087, 088, 089, 090 a č. 091.

Všechny změnové listy tvoří přílohu tohoto dodatku a stávají se přílohou SOD.

1.2. Smluvní strany tímto dodatkem stvrzují dohodu smluvních stran ohledně **změny předmětu, ceny a změny termínu** postupu realizace díla.

1.3. Změna termínu (prodloužení o 3 týdny) vyplynula z úpravy změnového listu č. 90, ve kterém byl odsouhlasen požadavek uživatele objektu a zadavatele na zhotovení fotovoltaické elektrárny o výkonu 69,3 kWp (21,84 kWp SO 01 „Pavilon A“ a 47,46 kWp SO 03 Spojovací krček), z důvodu snížení energetické náročnosti celého objektu v návaznosti na vývoj celosvětového snižování.

Prodloužení celkem o 3 týdny.

1.4. Výrazy použité v tomto dodatku mají stejný význam a jsou definovány ve smlouvě, není-li dále uvedeno jinak.

## II.

### PŘEDMĚT DODATKU

#### 2.1 Podklady pro uzavření dodatku:

Podkladem pro uzavření dodatku č. 9 ke smlouvě jsou následující dokumenty, které tvoří nedílnou součást uzavřené smlouvy, a jako takové se doplňují do čl. 2.1 smlouvy o dílo pod písmenem s) takto:

s) Příloha č. 22 – *Změnové listy č. 087, 088, 089, 090, 091*, to vše včetně rekapitulační tabulky změny závazku.

#### 2.2 Změny SOD:

##### 2.2.1. Termín

Smluvní strany se dohodly, že se ruší první odstavec článku 5.2 smlouvy (termín dokončení stavebních prací a termín) a nahrazuje se následujícím zněním:“

- *dokončení stavebních prací nejdéle **do 106 týdnů** od doručení výzvy k zahájení plnění*

- *zajištění kolaudace (zajištění vydání kolaudačního rozhodnutí či jiného opatření příslušného stavebního úřadu, na jehož základě bude možné trvale užívat dokončenou stavbu ve smyslu zákona č. 183/2006 Sb., o územním plánování a stavebním řádu (stavební zákon) **nejdéle do 110 týdnů** ode dne doručení výzvy k zahájení plnění.“*

2.2.2. Smluvní strany se dále dohodly na tom, že se v návaznosti na změnu SOD dle bodu 2.2.1. tohoto dodatku mění Příloha č. 4 – Harmonogram a nahrazuje se novým zněním (v návaznosti na čl. 8.7.4 SOD předloží upravený Harmonogram zhotovitel objednateli do 2 týdnů od nabytí platnosti a účinnosti tohoto dodatku).

### 2.2.3. Smluvní cena

Smluvní strany se dohodly, že se ruší článek 6.2 smlouvy a nahrazuje se následujícím zněním:

*„Cena za provedení díla dle článku 4 této smlouvy, v podrobném členění uvedeném v položkovém rozpočtu I, II a III, činí celkem:*

**541. 297. 411,64 Kč bez DPH**

*(pět set čtyřicet jedna milionů dvě stě devadesát sedm tisíc čtyři sta jedenáct korun českých šedesát čtyři haléřů bez daně z přidané hodnoty), z toho cena za provedení stavebních prací spočívajících mj. ve výstavbě nových staveb a dodávce a montáži náhradního zdroje elektrické energie – dle PD III (dále jen “náhradní zdroj”) činí **147. 528. 325,29 Kč bez DPH** (jedno sto čtyřicet sedm milionů pět set dvacet osm tisíc tři sta dvacet pět korun českých devět haléřů).“*

### III.

#### ZÁVĚREČNÁ USTANOVENÍ

- 3.1. Ostatní ustanovení smlouvy zůstávají v platnosti a nemění se.
- 3.2. Dodatek je v souladu § 211 odst. 3 zákona č. 134/2016 Sb. o zadávání veřejných zakázek, ve znění pozdějších předpisů, ve spojení se zákonem č. 300/2008 Sb. o elektronických úkonech a autorizované konverzi dokumentů, ve znění pozdějších předpisů, **uzavřen elektronicky.**
- 3.3. Smluvní strany potvrzují, že si tento dodatek před jeho podpisem přečetly, porozuměly jeho obsahu, uzavírají ho svobodně a vážně. Na důkaz toho připojují své zaručené elektronické podpisy.
- 3.4. Tento dodatek nabývá účinnosti dnem uveřejnění v souladu se zákonem č. 340/2015 Sb., ve znění pozdějších předpisů. Uveřejnění dodatku zajistí objednatel.
- 3.5. Uzavření tohoto dodatku bylo schváleno Radou Královéhradeckého kraje na jejím jednání konaném dne 20.06.2023.

Za objednatele:  
V Hradci Králové  
dne dle data el. podpisu

Za zhotovitele:  
V Praze  
dne dle data příslušného el. podpisu



Luděk Kostka, předseda představenstva  
GEOSAN GROUP a.s.



Mgr. Martin Červíček,  
hejtman Královéhradeckého kraje



Ivan Havel,  
člen představenstva GEOSAN GROUP a. s.

# ZMĚNY ZÁVAZKŮ ZE SMLOUVY

(ve smyslu § 222 zákona č. 134/2016 Sb. - Zákona o zadávání veřejných zakázek)

Název veřejné zakázky:

Oblastní nemocnice Jičín – Novostavba pavilonu „A“ pro laboratoře a onkologii

## § 222 - TABULKA K ODSTAVCI 4

<b>Původní smluvní cena (vstupní)</b>	<b>318 750 131,00 Kč bez DPH</b>		
Vyhradil si zadavatel právo na vyhrazené změny závazku (opce)?	<b>ANO</b>		
<b>Smluvní cena (původní + případná uplatněná opce z minulých dodatků)</b>	<b>407 718 888,29 Kč bez DPH</b>		
Druh veřejné zakázky	stavební práce		
Vícepráce (k odst. 4)	+ 129 974,00 Kč bez DPH	<b>Dodatek č. 1</b>	<b>ANO</b>
Méněpráce (k odst. 4)	- 0,00 Kč bez DPH		
Vícepráce (k odst. 4)	+ 0,00 Kč bez DPH	<b>Dodatek č. 2</b>	<b>ANO</b>
Méněpráce (k odst. 4)	- 0,00 Kč bez DPH		
Vícepráce (k odst. 4)	+ 0,00 Kč bez DPH	<b>Dodatek č. 3</b>	<b>ANO</b>
Méněpráce (k odst. 4)	- 0,00 Kč bez DPH		
Vícepráce (k odst. 4)	+ 230 056,55 Kč bez DPH	<b>Dodatek č. 4</b>	<b>ANO</b>
Méněpráce (k odst. 4)	- 0,00 Kč bez DPH		
Vícepráce (k odst. 4)	+ 15 395 022,63 Kč bez DPH	<b>Dodatek č. 5</b>	<b>ANO</b>
Méněpráce (k odst. 4)	- 8 668 976,72 Kč bez DPH		
Vícepráce (k odst. 4)	+ 234 175,60 Kč bez DPH	<b>Dodatek č. 6</b>	<b>ANO</b>
Méněpráce (k odst. 4)	- 37 674,24 Kč bez DPH		
Vícepráce (k odst. 4)	+ 15 290 166,25 Kč bez DPH	<b>Dodatek č. 7</b>	<b>ANO</b>
Méněpráce (k odst. 4)	- 0,00 Kč bez DPH		
Vícepráce (k odst. 4)	+ 1 589 936,84 Kč bez DPH	<b>Dodatek č. 8</b>	<b>ANO</b>
Méněpráce (k odst. 4)	- 531 853,94 Kč bez DPH		
Vícepráce (k odst. 4)	+ 3 200 303,65 Kč bez DPH	<b>Dodatek č. 9</b>	<b>ANO</b>
Méněpráce (k odst. 4)	- 0,00 Kč bez DPH		
		<b>Dodatek č. 10</b>	<b>NE</b>
<b>Součet všech víceprací (k odst. 4)</b>	<b>+ 36 069 635,52 Kč bez DPH</b>	<b>POSOUZENÍ:</b>	
<b>Součet všech méněprací (k odst. 4)</b>	<b>- 9 238 504,90 Kč bez DPH</b>		
<b>Změna závazku ze smlouvy (absolutní hodnota)</b>	<b>45 308 140,42 Kč bez DPH</b>	<b>Nejedná se o podstatnou změnu závazku.</b>	
a) <i>(Změna ZzS) ≤ (limit nadlimitní VZ)</i>	<b>45 308 140 Kč ≤ 137 366 000 Kč</b>		
b) <i>(Změna ZzS / Smluvní cena) ≤ 15 %</i>	<b>11,11 % ≤ 15,00 %</b>		

## § 222 - TABULKA K ODSTAVCI 5

<b>Smluvní cena</b>	<b>407 718 888,29 Kč bez DPH</b>		
Vícepráce (k odst. 5)	+ 0,00 Kč bez DPH	<b>Dodatek č. 1</b>	<b>ANO</b>
Méněpráce (k odst. 5)	- 0,00 Kč bez DPH		
Vícepráce (k odst. 5)	+ 0,00 Kč bez DPH	<b>Dodatek č. 2</b>	<b>ANO</b>
Méněpráce (k odst. 5)	- 0,00 Kč bez DPH		

Vícepráce (k odst. 5)	+ 0,00 Kč bez DPH	Dodatek č. 3	ANO
Méněpráce (k odst. 5)	- 0,00 Kč bez DPH		
Vícepráce (k odst. 5)	+ 0,00 Kč bez DPH	Dodatek č. 4	ANO
Méněpráce (k odst. 5)	- 0,00 Kč bez DPH		
Vícepráce (k odst. 5)	+ 0,00 Kč bez DPH	Dodatek č. 5	ANO
Méněpráce (k odst. 5)	- 0,00 Kč bez DPH		
Vícepráce (k odst. 5)	+ 345 032,34 Kč bez DPH	Dodatek č. 6	ANO
Méněpráce (k odst. 5)	- 0,00 Kč bez DPH		
Vícepráce (k odst. 5)	+ 0,00 Kč bez DPH	Dodatek č. 7	ANO
Méněpráce (k odst. 5)	- 0,00 Kč bez DPH		
Vícepráce (k odst. 5)	+ 6 699 826,29 Kč bez DPH	Dodatek č. 8	ANO
Méněpráce (k odst. 5)	- 0,00 Kč bez DPH		
Vícepráce (k odst. 5)	+ 0,00 Kč bez DPH	Dodatek č. 9	ANO
Méněpráce (k odst. 5)	- 0,00 Kč bez DPH		
<b>Součet všech víceprací (k odst. 5)</b>	<b>+ 7 044 858,63 Kč bez DPH</b>	<b>POSOUZENÍ:</b> Nejedná se o podstatnou změnu závazku.	
<b>Součet všech méněprací (k odst. 5)</b>	<b>- 0,00 Kč bez DPH</b>		
<b>Změna závazku ze smlouvy (absolutní hodnota)</b>	<b>7 044 858,63 Kč bez DPH</b>		
<b>c) (Změna ZzS / Smluvní cena) ≤ 50 %</b>	<b>1,73 % ≤ 50,00 %</b>		

<b>§ 222 - TABULKA K ODSTAVCI 6</b>			
<b>Smluvní cena</b>	<b>407 718 888,29 Kč bez DPH</b>		
Vícepráce (k odst. 6)	+ 6 080 593,26 Kč bez DPH	Dodatek č. 1	ANO
Méněpráce (6) související s vícepracemi	- 2 747 330,91 Kč bez DPH		
Méněpráce (6) nesouvisející s vícepracemi	- 0,00 Kč bez DPH		
Vícepráce (k odst. 6)	+ 773 644,37 Kč bez DPH	Dodatek č. 2	ANO
Méněpráce (6) související s vícepracemi	- 54 521,00 Kč bez DPH		
Méněpráce (6) nesouvisející s vícepracemi	- 0,00 Kč bez DPH		
Vícepráce (k odst. 6)	+ 0,00 Kč bez DPH	Dodatek č. 3	ANO
Méněpráce (6) související s vícepracemi	- 0,00 Kč bez DPH		
Méněpráce (6) nesouvisející s vícepracemi	- 0,00 Kč bez DPH		
Vícepráce (k odst. 6)	+ 18 731 119,54 Kč bez DPH	Dodatek č. 4	ANO
Méněpráce (6) související s vícepracemi	- 398 074,22 Kč bez DPH		
Méněpráce (6) nesouvisející s vícepracemi	- 0,00 Kč bez DPH		
Vícepráce (k odst. 6)	+ 41 798 850,04 Kč bez DPH	Dodatek č. 5	ANO
Méněpráce (6) související s vícepracemi	- 3 484 891,07 Kč bez DPH		
Méněpráce (6) nesouvisející s vícepracemi	- 0,00 Kč bez DPH		
Vícepráce (k odst. 6)	+ 30 745 874,40 Kč bez DPH	Dodatek č. 6	ANO
Méněpráce (6) související s vícepracemi	- 5 873 442,01 Kč bez DPH		
Méněpráce (6) nesouvisející s vícepracemi	- 0,00 Kč bez DPH		
Vícepráce (k odst. 6)	+ 0,00 Kč bez DPH	Dodatek č. 7	ANO
Méněpráce (6) související s vícepracemi	- 0,00 Kč bez DPH		
Méněpráce (6) nesouvisející s vícepracemi	- 0,00 Kč bez DPH		
Vícepráce (k odst. 6)	+ 28 277 825,20 Kč bez DPH	Dodatek č. 8	ANO
Méněpráce (6) související s vícepracemi	- 7 496 174,90 Kč bez DPH		
Méněpráce (6) nesouvisející s vícepracemi	- 0,00 Kč bez DPH		
Vícepráce (k odst. 6)	+ 1 193 750,04 Kč bez DPH	Dodatek č. 9	ANO
Méněpráce (6) související s vícepracemi	- 355 223,62 Kč bez DPH		
Méněpráce (6) nesouvisející s vícepracemi	- 0,00 Kč bez DPH		
<b>Součet všech víceprací (k odst. 6)</b>	<b>+ 127 601 656,85 Kč bez DPH</b>		

<b>Součet všech méněprací (k odst. 6) souvisejících s vícepracemi</b>	<b>- 20 409 657,73 Kč bez DPH</b>	
<b>Součet všech méněprací (k odst. 6) nesouvisejících s vícepracemi</b>	<b>- 0,00 Kč bez DPH</b>	<b>POSOUZENÍ:</b>
<b>Změna závazku ze smlouvy (absolutní hodnota)</b>	<b>148 011 314,58 Kč bez DPH</b>	<b>Nejedná se o podstatnou změnu závazku.</b>
<b>c) (Změna ZzS / Smluvní cena) ≤ 50 %</b>	<b>36,30 % ≤ 50,00 %</b>	

<b>§ 222 - NAVÝŠENÍ = SOUHRN Z ODST. 5 A 6</b>		
<b>Smluvní cena</b>	<b>407 718 888,29 Kč bez DPH</b>	
<b>(5)</b>	Všechny vícepráce (k odst. 5)	+ 7 044 858,63 Kč bez DPH
	Všechny méněpráce (k odst. 5) související s vícepracemi	- 0,00 Kč bez DPH
<b>(6)</b>	Všechny vícepráce (k odst. 6)	+ 127 601 656,85 Kč bez DPH
	Všechny méněpráce (k odst. 6) související s vícepracemi	- 20 409 657,73 Kč bez DPH
<b>Navýšení - souhrn z odst. 5, 6 (vícepráce po odečtení méněprací)</b>	<b>114 236 857,75 Kč bez DPH</b>	<b>POSOUZENÍ:</b>
<b>(9) (Navýšení / Smluvní cena) ≤ 30 %</b>	<b>28,02 % ≤ 30,00 %</b>	<b>Navýšení nepřekročí 30 %.</b>

<b>§ 222 - TABULKA K ODSTAVCI 7</b>			
Cena původních (nahraz.) položek	0,00 Kč bez DPH	<b>Dodatek č. 1</b>	<b>ANO</b>
Cena nových položek	0,00 Kč bez DPH		
<b>POSOUZENÍ:</b>	<b>0 Kč ≥ 0 Kč</b>		
<b>Rozdíl (méněpráce) (k odst. 7)</b>	<b>- 0,00 Kč bez DPH</b>		
Cena původních (nahraz.) položek	0,00 Kč bez DPH	<b>Dodatek č. 2</b>	<b>ANO</b>
Cena nových položek	0,00 Kč bez DPH		
<b>POSOUZENÍ:</b>	<b>0 Kč ≥ 0 Kč</b>		
<b>Rozdíl (méněpráce) (k odst. 7)</b>	<b>- 0,00 Kč bez DPH</b>		
Cena původních (nahraz.) položek	0,00 Kč bez DPH	<b>Dodatek č. 3</b>	<b>ANO</b>
Cena nových položek	0,00 Kč bez DPH		
<b>POSOUZENÍ:</b>	<b>0 Kč ≥ 0 Kč</b>		
<b>Rozdíl (méněpráce) (k odst. 7)</b>	<b>- 0,00 Kč bez DPH</b>		
Cena původních (nahraz.) položek	12 167 409,28 Kč bez DPH	<b>Dodatek č. 4</b>	<b>POSUDEK OK</b>
Cena nových položek	4 883 322,42 Kč bez DPH		
<b>POSOUZENÍ:</b>	<b>12 167 409 Kč ≥ 4 883 322 Kč</b>		
<b>Rozdíl (méněpráce) (k odst. 7)</b>	<b>- 7 284 086,86 Kč bez DPH</b>		
Cena původních (nahraz.) položek	0,00 Kč bez DPH	<b>Dodatek č. 5</b>	<b>ANO</b>
Cena nových položek	0,00 Kč bez DPH		
<b>POSOUZENÍ:</b>	<b>0 Kč ≥ 0 Kč</b>		
<b>Rozdíl (méněpráce) (k odst. 7)</b>	<b>- 0,00 Kč bez DPH</b>		
Cena původních (nahraz.) položek	6 785 568,54 Kč bez DPH	<b>Dodatek č. 6</b>	<b>POSUDEK OK</b>
Cena nových položek	6 610 918,53 Kč bez DPH		
<b>POSOUZENÍ:</b>	<b>6 785 569 Kč ≥ 6 610 919 Kč</b>		
<b>Rozdíl (méněpráce) (k odst. 7)</b>	<b>- 174 650,01 Kč bez DPH</b>		
Cena původních (nahraz.) položek	0,00 Kč bez DPH	<b>Dodatek č. 7</b>	<b>ANO</b>
Cena nových položek	0,00 Kč bez DPH		
<b>POSOUZENÍ:</b>	<b>0 Kč ≥ 0 Kč</b>		
<b>Rozdíl (méněpráce) (k odst. 7)</b>	<b>- 0,00 Kč bez DPH</b>		

Cena původních (nahraz.) položek	2 705 590,80 Kč bez DPH	Dodatek č. 8	POSUDEK OK
Cena nových položek	2 684 368,40 Kč bez DPH		
<b>POSOUZENÍ:</b>	<b>2 705 591 Kč ≥ 2 684 368 Kč</b>		
<b>Rozdíl (méněpráce) (k odst. 7)</b>	<b>- 21 222,40 Kč bez DPH</b>		
Cena původních (nahraz.) položek	950 577,12 Kč bez DPH	Dodatek č. 9	POSUDEK OK
Cena nových položek	941 071,37 Kč bez DPH		
<b>POSOUZENÍ:</b>	<b>950 577 Kč ≥ 941 071 Kč</b>		
<b>Rozdíl (méněpráce) (k odst. 7)</b>	<b>- 9 505,75 Kč bez DPH</b>		
<b>Součet všech méněprací (k odst. 7)</b>	<b>- 7 489 465,02 Kč bez DPH</b>		

### § 100 - VYHRAZENÁ ZMĚNA ZÁVAZKU - "OPČNÍ PRÁVO"

<b>Předpokládaná hodnota VZ (soutěž)</b>	<b>474 000 000,00 Kč bez DPH</b>		
Vyhrazená změna závazku (opce)	+ 0,00 Kč bez DPH	Dodatek č. 1	ANO
Vyhrazená změna závazku (opce)	+ 0,00 Kč bez DPH	Dodatek č. 2	ANO
Vyhrazená změna závazku (opce)	+ 88 968 757,29 Kč bez DPH	Dodatek č. 3	ANO
Vyhrazená změna závazku (opce)	+ 0,00 Kč bez DPH	Dodatek č. 4	ANO
Vyhrazená změna závazku (opce)	+ 0,00 Kč bez DPH	Dodatek č. 5	ANO
Vyhrazená změna závazku (opce)	+ 0,00 Kč bez DPH	Dodatek č. 6	ANO
Vyhrazená změna závazku (opce)	+ 0,00 Kč bez DPH	Dodatek č. 7	ANO
Vyhrazená změna závazku (opce)	+ 0,00 Kč bez DPH	Dodatek č. 8	ANO
Vyhrazená změna závazku (opce)	+ 0,00 Kč bez DPH	Dodatek č. 9	ANO
<b>Součet všech vyhrazených změn</b>	<b>+ 88 968 757,29 Kč bez DPH</b>	<b>POSOUZENÍ:</b>	
(Vyhraz. změny / Předpokl. h.) ≤ 30 %	<b>18,77 % ≤ 30,00 %</b>	Vyhrazená změna nepřekročí 30 %.	
<b>Nová smluvní cena (vstupní) pro následující dodatky</b>	<b>407 718 888,29 Kč bez DPH</b>		

### SOUHRNNÁ TABULKA AKTUÁLNÍHO DODATKU

<b>Číslo aktuálního dodatku</b>	<b>9</b>
<b>Celková hodnota všech víceprací (aktuálního dodatku)</b>	<b>+ 4 394 053,69 Kč bez DPH</b>
<b>Celková hodnota všech méněprací (aktuálního dodatku)</b>	<b>- 364 729,37 Kč bez DPH</b>
<b>Celková hodnota vyhrazené změny závazku (opce)</b>	<b>+ 0,00 Kč bez DPH</b>
<b>Celkové navýšení smluvní ceny (aktuálního dodatku)</b>	<b>4 029 324,32 Kč bez DPH</b>

### SOUHRNNÁ TABULKA VŠECH DODATKŮ

<b>Původní smluvní cena (vstupní)</b>	<b>318 750 131,00 Kč bez DPH</b>
Cena po navýšení z dodatku č. 1	322 213 367,35 Kč bez DPH
Cena po navýšení z dodatku č. 2	322 932 490,72 Kč bez DPH
Cena po navýšení z dodatku č. 3	411 901 248,01 Kč bez DPH
Cena po navýšení z dodatku č. 4	423 180 263,02 Kč bez DPH
Cena po navýšení z dodatku č. 5	468 220 267,90 Kč bez DPH
Cena po navýšení z dodatku č. 6	493 459 583,98 Kč bez DPH

Cena po navýšení z dodatku č. 7	508 749 750,23 Kč bez DPH
Cena po navýšení z dodatku č. 8	537 268 087,32 Kč bez DPH
Cena po navýšení z dodatku č. 9	541 297 411,64 Kč bez DPH
<b>Současná cena se zahrnutím všech změn (bez DPH)</b>	<b>541 297 411,64 Kč bez DPH</b>

Výpočet provedl/a: Jiří Kutík



Oblastní nemocnice Jičín – Novostavba pavilonu „A“ pro laboratoře a onkologii

SOD	318 750 131,00 Kč	bez DPH	Odstavec celkem		
D.č. 1	3 463 236,35 Kč		4	26 831 130,62 Kč	
D.č. 2	719 123,37 Kč		5	7 044 858,63 Kč	
D.č. 3	88 968 757,29 Kč		OPCE	88 968 757,29 Kč	222 547 280,64 Kč
D.č. 4	11 279 015,01 Kč		6	107 191 999,12 Kč	
D.č. 5	45 040 004,88 Kč	222 547 280,64 Kč	7	7 489 465,02 Kč	
D.č. 6	25 239 316,08 Kč				- Kč
D.č. 7	15 290 166,25 Kč				
D.č. 8	28 518 337,09 Kč				
D.č. 9	4 029 324,32 Kč				

CELKEM 541 297 411,64 Kč bez DPH kontrola z ZS 541 297 411,64

Číslo ZL	Název změnového listu	Cena víceprací bez DPH	Cena méněprací bez DPH	Celkem ZL Kč bez DPH	dodatek č.:	cena celkem dodatek	odst.	prodí termín	Odstavec	plus	minus	
<b>listopad 21</b>												
001	zřízení časoběrných kamer pro dokumentaci výstavby za účelem jednak případných reklamací, bezpečnostních a dokumentárních důvodů	129 974,00 Kč	- Kč	129 974,00 Kč	<b>1</b>	3 463 236,35 Kč	4	3 t	4	129 974,00 Kč	- Kč	
002	změna provedení odpojení bouraného objektu od inženýrských sítí, předaná dokumentace neodpovídala skutečnosti	198 600,00 Kč	- Kč	198 600,00 Kč			6		6	6 080 593,26 Kč	- 2 747 330,91 Kč	
003	rozdílné zajištění stavební jámy oproti PD z důvodu nemožnosti zaberání štětovců do požadované hloubky, důvodem je podzemní voda, která nasýtla jily do neproniknutelné hmoty	5 881 993,26 Kč	- 2 747 330,91 Kč	3 134 662,35 Kč			6		6 t			
004	změna realizačního týmu generálního dodavatele	- Kč	- Kč	- Kč								
<b>leden 21</b>												
005	zemní práce pro archeologický záchranný průzkum nad rámcem předpokladu	773 644,37 Kč	- 54 521,00 Kč	719 123,37 Kč	<b>2</b>	<b>719 123,37 Kč</b>	6		6	773 644,37 Kč	- 54 521,00 Kč	
	Náhradní zdroj - OPCE	88 968 757,29 Kč	- Kč	88 968 757,29 Kč	<b>3</b>	<b>88 968 757,29 Kč</b>				88 968 757,29 Kč	- Kč	
<b>březen 22</b>												
006	ČOV - demolice objektu (nebezpečný odpad)	2 386 501,00 Kč	- 29 450,00 Kč	2 357 051,00 Kč	<b>4</b>	11 279 015,01 Kč	6	1 t	6	18 731 119,54 Kč	- 398 074,22 Kč	
007	Změna základové desky včetně izolace	4 883 322,42 Kč	- 12 167 409,28 Kč	- 7 284 086,86 Kč			7		7	4 883 322,42 Kč	- 12 167 409,28 Kč	
008	Provedení pilot - skutečné provedení	31 235,81 Kč	- 366 073,77 Kč	- 334 837,96 Kč			6		6			
009	Požadavek ON na provedení nového plynovodního potrubí v místě stávajícího, které je v havarijním stavu	230 056,55 Kč	- Kč	230 056,55 Kč			4		4			
010	ČOV - likvidace kontaminované hlíny	15 482 499,39 Kč	- Kč	15 482 499,39 Kč			6		6	4	230 056,55 Kč	- Kč
011	Rozšíření vnitřistaveništní komunikace, oproti PD	830 883,34 Kč	- 2 550,45 Kč	828 332,89 Kč			6		6			
012	změna uzlového bodu (narovnání ZL 2,3)	- Kč	- Kč	- Kč								
013	změna specialistů	- Kč	- Kč	- Kč								
<b>červen 22</b>												
014	Přípojka EL pro jeřáb Při součtu potřeby EL přívodu pro stavbu (ZS, stavba, jeřáb) neměla ON dostatečnou kapacitu, proto muselo být zřízeno nové přípojné místo, pro naplnění skutečné potřeby	51 729,32	0,00	51 729,32	<b>5</b>	45 040 004,88 Kč	6	17 974 420,02	4	15 395 022,63	-8 668 976,72	
015	Skutečná likvidace nebezpečného odpadu ze ZL 6 (ČOV demolice objektu - nebezpečný odpad) a 10 (ČOV - likvidace kontaminované hlíny), řešeno v dodatku č.4. Narovnání skutečného odvozeného množství materiálu při demolici ČOV dle vážných listků a skutečnosti zjištěné při výkopech	1 463 180,23	-2 108 295,20	-645 114,97			6		6	6	41 798 850,04	-3 484 891,07
016	Narovnání chybějících položek v rozpočtu se skutečnosti - zajištění stavební jámy a doplnění dle DI Doplnění chybějících položek zjištěných v rámci PD včetně doplnění v dodatečných informacích, v průběhu realizace (přesuny, demontáže, nerealizovatelné položky)	436 146,83	-236 642,40	199 504,43			6		6			
017	Změna v zajištění výkopu jámy pro nový kolektor Pavilon A - zemní práce V návaznosti na zjištění skutečnosti, ohledně množství sítí vedených v areálu a nezmapovaných, bylo původní řešení přehodnoceno. Původní řešení s takovým množstvím neuvažovalo.	9 171 337,47	-102 295,97	9 069 041,50			6		6			
018	Montáž sítě pro vyrovnání potenciálu na pavilonu A (faradayova klec) - všechny patra V rámci projektu bylo s provedením uvažováno, ale již nebylo zaneseno v rozpočtu.	2 654 028,29	0,00	2 654 028,29			6		6			
019	Změna v provedení kolektoru pro Pavilon A - zvýšení úrodnosti V rámci požadavku uživatele ON, pro zajištění dopravy těžkých vozidel po areálu, bylo původní řešení nahrazeno a to zvýšením úrodnosti původního kolektoru pro zátěž 40t	6 286 677,32	-2 816 382,58	3 470 294,74			4		4			
020	Změna materiálu pro obrys okolo pavilonu A - skutečnost Jedná se o skutečné provedení.	3 167 207,28	-504 019,88	2 663 187,40			6		6			
021	Cena za projektovou dokumentaci pro realizaci "nových areálových optických rozvodů" - požadavek ON	396 000,00	0,00	396 000,00			4		4			
022	Požadavek ON na zpracování dokumentace pro nové areálové rozvody slaboproudu.	49 513,70	0,00	49 513,70			6		6			
023	Zemní práce pro archeologický záchranný průzkum nad rámcem předpokladu Skutečné provedení ze ZL 7 (změna základové desky) Dopočítání skutečného množství materiálu v rámci změnového listu 007 - změna základové desky z dodatku č.4.	66 235,61	0,00	66 235,61			6		6			
024NZ	Staveništní komunikace pro pacienty ON (při výkopech kolektoru pro NZ) Zajištění provizorní dopravy v areálu nemocnice jak pro pacienty tak i pro sanitní vozy na období, kdy budou prováděny práce na novém kolektoru. Tyto práce se dotknou do značné míry původních areálových komunikací.	1 256 971,04	0,00	1 256 971,04			6		6			
025NZ	Přeložení stávajících kabelů, nalezených při výkopech pro NZ	229 470,55	0,00	229 470,55			6		6			

026NZ	Změna v zajištění výkopu jámy pro nový kolektor NZ na základě posudku geotechnika - zemní práce V rámci posudku geotechnika a návrhu statika, byl zvolen jiný postup při zajištění jámy pro nový kolektor a to z důvodu výskytu podzemní vody a blízkosti stávajícího objektu. Zde by mohlo dojít v rámci spodní vody odplavování částic pod stávajícím objektem a vzniku kaveren, které by do budoucna mohly narušit statiku stávajícího objektu.	16 511 559,79	-311 981,46	16 199 578,33
027NZ	Změna v provedení kolektoru pro NZ - zvýšení únosnosti V rámci požadavku uživatele ON, pro zajištění dopravy těžkých vozidel po areálu, bylo původní řešení nahrazeno a to zvýšením únosnosti původního kolektoru pro zátěž 40t	8 712 345,31	-5 852 594,14	2 859 751,17
028NZ	Odsranění základů bývalé kotelny, včetně likvidace kontaminované zeminy v kategorii N Při demolici objektu, byly v zemi nalezeny kce, které nebyly zaneseny do původního PD, byly zjištěny až při realizaci. Dále byla objevena kontaminovaná zemina (dehtem), návaznost na využití původního objektu.	6 219 203,28	-221 656,16	5 997 547,12
029NZ	Narovnání špatně uvedených výměr v rozpočtu s PD Rozměry pro výkop a přesuny zeminy dle PD, neodpovídali výměrám v rozpočtu. Jde o narovnání dle PD.	522 266,65	0,00	522 266,65

6	27 065 584,86
4	
6	
6	

prosinec 22

030NZ	Záměna kulových ventilů na vodovodním potrubí v kolektoru vedoucího z náhradního zdroje. V původním řešení je ventil v bronzovém provedení a provádí se záměna za nerezové provedení, z důvodu sjednocení materiálu, jelikož potrubí je také nerezové. Záměna se provádí na požadavek ONIC, kdy ONIC uvádí lepší vlastnosti materiálu a lepší ocharanu před legionelou.	234 175,60	-37 674,24	196 501,36
031NZ	Dorovnání chybějícího množství elektro kabeláž zjištěné dle skutečně prováděných prací.	2 976 186,44	-2 338 524,02	637 662,42
032NZ	Změna provedení kotvení nových el rozvodů do stávajících objektů - podhledů. Po odkrytí bylo zjištěno, že nelze předpoklad PD provést z důvodu stávajících rozvodů, které bránily původnímu řešení.	397 608,94	-162 044,45	235 564,49
033NZ	Dorovnání chybějícího materiálu v rámci kanalizace náhradního zdroje. V PD zakresleno, ale neuvedeno v rozpočtu.	426 574,99	-20 376,46	406 198,53
034	Změna slaboproudého kabelu, z důvodu chyby v PD.	2 278 867,50	-1 046 500,00	1 232 367,50
035NZ	Záměna elektro materiálu na náhradním zdroji	3 895 174,00	-4 069 824,01	-174 650,01
036NZ	Oprava stávajících přívodů el do světel na pavilonu PIO, z důvodu zjištěných nedostatků při jejich montáži a zapojení - obnažené žily v blízkosti kovových kci. Přívody El do stávajících světel byly opraveny, zaizolovány v případech kdy hrozil úraz El (obnažené žily v blízkosti kovové kce podhledu - návaznost na rozvod nových kabelů v rámci novostavby náhradní zdroj).	157 031,00	0,00	157 031,00
037NZ	Likvidace nebezpečného odpadu. Dopřesnění množství odtěžení nebezpečné zeminy z ZL 028NZ dle skutečnosti.	5 145 552,66	-77 295,68	5 068 256,98
038	Přesun sochy v areálu ONIC. PD uvažovala pouze s přesunem stávající sochy jako celku - mechanizací. Po bližším ohledání reaurátorem nebylo možno přesun jako celku provést a bylo třeba sochu rozebrat na jednotlivé díly. Po rozebrání byla zjištěna značná degradace materiálu, která by způsobila značnou	495 800,00	-62 723,10	433 076,90
039NZ	Doplnění stavebních prací na výstavbě energo centra, zjištěné při výstavbě.	2 141 323,57	-33 955,95	2 107 367,62
040	Doplnění chybějících přesunů hmot v PD - síť technické infrastruktury.	334 338,75	0,00	334 338,75
041	Narovnání množství zdojených kabelů týkajících se pavilonu A s projektem "náhradního zdroje"	0,00	-508 664,18	-508 664,18
042	Záměna materiálu na schodišti v pavilonu A (monolitická ŽB kce/prefabrikát). Původní řešení obsahovalo realizaci přímo na stavbě (montáž bednění, vložení ocel výztuže, vlastní betonáž včetně zhutnění betonové směsi, přesuny materiálu pomocí jeřábu). Toto řešení bylo nahrazeno prefa výrobkem, který obsahuje materiálové stejné složení (bednění, železo, beton, přesun výrobku pomocí jeřábu). Toto řešení je výhodnější z důvodu minimalizace způsobených chyb lidským faktorem.	690 367,26	-690 367,26	0,00
043NZ	Dopočet množství vykopané zeminy v rámci změny pažení pro instalační kolektor, včetně výměny záspového materiálu dle vyjádření geotechnika - náhradní zdroj	6 331 809,65	-521 536,39	5 810 273,26
044	Dopočet množství vykopané zeminy v rámci změny pažení pro instalační kolektor, včetně výměny záspového materiálu dle vyjádření geotechnika - pavilon A	2 451 664,56	-622 843,48	1 828 821,08
045NZ	Přeložka stávající kanalizace z důvodu kolize se záporovým pažením nového kolektoru mezi objektem ředitelství a PIO.	555 922,59	0,00	555 922,59
046	Doplnění magnetických kontaktů do zbývajících výplní otvorů (oken) na pavilonu A. Tyto kontakty je nutno osadit do výplní z důvodu propojení s MaR, která řídí i provoz klimatických jednotek - VZT.	127 808,18	0,00	127 808,18
047	Změna v dodávce transformátů z původního suchého 1000/10kv za olejový 1600/10kv z důvodu zvýšení spotřeby elektrické energie a ve větší efektivnosti olejového trafo - meší ztráty el energie - tento ZL řeší pouze výměnu trafo.	1 896 336,50	-372 387,44	1 523 949,06
048NZ	Rozšíření a zajištění jámy výkopu nového kolektoru před objektem PIO z důvodu zjištěných při vlastní realizaci - inženýrské síti, kolize se vstupem do objektu PIO.	2 008 659,17	-23 160,95	1 985 498,22
049	Dodatečné pokácení stávajících stromů, které nebyly obsaženy v PD. Stávající stromy byly v kolizi se stávající stavbou spojovacího krčku a jednak byly i na hraně živostnosti a mohlo v budoucnu dojít i k ohrožení klientů ONIC. Dále je v ZL obsažena i náhradní výsadba stromů včetně zajištění péče dle požadavku MĚUŽP.	498 664,00	0,00	498 664,00
050NZ	Přivedení silových kabelů EL do objektu márnice, z důvodu budoucích změn v areálu spočívající se změnou využití stávajícího objektu onkologie (bude přesunuta do pavilonu A). Nyní je objekt márnice napájen z objektu onkologie.	345 032,34	0,00	345 032,34
051NZ	Sjednocení požadavku PD na úpravu povrchu vnitřních stěn v objektu pro náhradní zdroj, kdy byl navrhnut povrch stěn štuk+výmalba/obklad. Jelikož se jedná o technické místnosti, bude všude proveden obklad.	13 540,15	-83 429,91	-69 889,76

6

25 239 316,08

4	27 065 584,86
6	
6	
6	
6	
6	
6	
6	
6	
6	
6	
6	
6	
6	
6	
6	

4	234 175,60	-37 674,24
5	345 032,34	0,00
6	30 745 874,40	-5 873 442,01
7	6 610 918,53	-6 785 568,54

	37 936 000,87	-12 696 684,79	25 239 316,08
Pavilon A	12 723 198,65	-5 328 862,73	7 394 335,92
Náhradní zdroj	25 212 802,22	-7 367 822,06	17 844 980,16

plus 4 t



# ZMĚNOVÝ LIST

**087****Změna technologie chladících boxů**

Stavba:	Oblastní nemocnice Jičín – Novostavba pavilonu „A“ pro laboratoře a onkologii		
Objekt:	SO 01 - PAVILON A		
Předkládá:	Geosan Group a.s.	Datum:	02.06.2023

<b>Odesláno / předáno:</b>		<b>Přílohy / počet listů</b>	
poštou	<input type="checkbox"/>	1) Položkový rozpočet změny	1 listů
e-mailem	<input checked="" type="checkbox"/>	2) Projektové podklady	listů, výkresů
osobně	<input type="checkbox"/>	3) Fotodokumentace a ostatní přílohy	2 listů

## 1 Technický popis změny:

### 1.1 Popis původního řešení:

Dle PD

### 1.2 Popis nového řešení:

Splitové provedení je nahrazeno monoblokovým provedením. Chladící boxy jsou odvětrány do prostoru nad podhled.

## 2 Zdůvodnění změny:

Nové položky představují srovnatelný druh ve vztahu k naharzovaným položkam, cena prací je nižší a materiálově je kvalitativně lepší.

Změna nemění celkovou povahu veřejné zakázky.

Splitové provedení je nahrazeno monoblokovým provedením. Výhodou pro uživatele je nižší energetická náročnost, nižší nároky na servis, snazší výměna agregátu, použití ekologického chladiva R290, které nevyžaduje revizi. Odvětrání meziprostoru chladících boxů se provede z důvodu přemístění agregátů do podhledů 2.NP.

3 Vliv na dopracování projektové dokumentace:	<input type="checkbox"/>	ANO	<input checked="" type="checkbox"/>	NE
---	--------------------------	-----	-------------------------------------	----

4 Dopad do smluvních termínů:	<input type="checkbox"/>	ANO (uvést návrh prodloužení lhůty smluvního termínu)	<input checked="" type="checkbox"/>	NE
-------------------------------	--------------------------	--	-------------------------------------	----

5 Náklady:	Cena méněprací (odpočet):	-	-950 577,12 Kč	bez DPH
	Cena víceprací (přípočet):	+	941 071,37 Kč	bez DPH
	<b>Výsledná ceny změny:</b>		<b>-9 505,75 Kč</b>	bez DPH

## 6 Schválil:

za zhotovitele:	za TDS:	za TDS - specialistu:	za AD:	za uživatele:	za objednatele:
GEOSAN GROUP a.s.	SP + ERV + RSTAV	SP + ERV + RSTAV	KANIA, a.s.	ON Jičín a.s.	Královéhradecký kraj

# SOUPIS PRACÍ

Stavba: STAVEBNÍ ÚPRAVY Č.P. 511 PRO LABORATOŘE A ONKOLOGII OBLASTNÍ NEMOCNICE JIČÍN A.S.  
 Objekt: SO 01 - PAVILON A  
 Soupis: D.1.4 - Technika prostředí staveb  
 Úroveň 3: **D.1.4.3 - Vytápění a chlazení**

Místo: Datum: 28.04.2021  
 Zadavatel: KRÁLOVÉHRADECKÝ KRAJ Projektant: KANIA a.s., Špálava  
 Uchazeč: GEOSAN GROUP a. s. Zpracovatel: 80/9, Ostrava

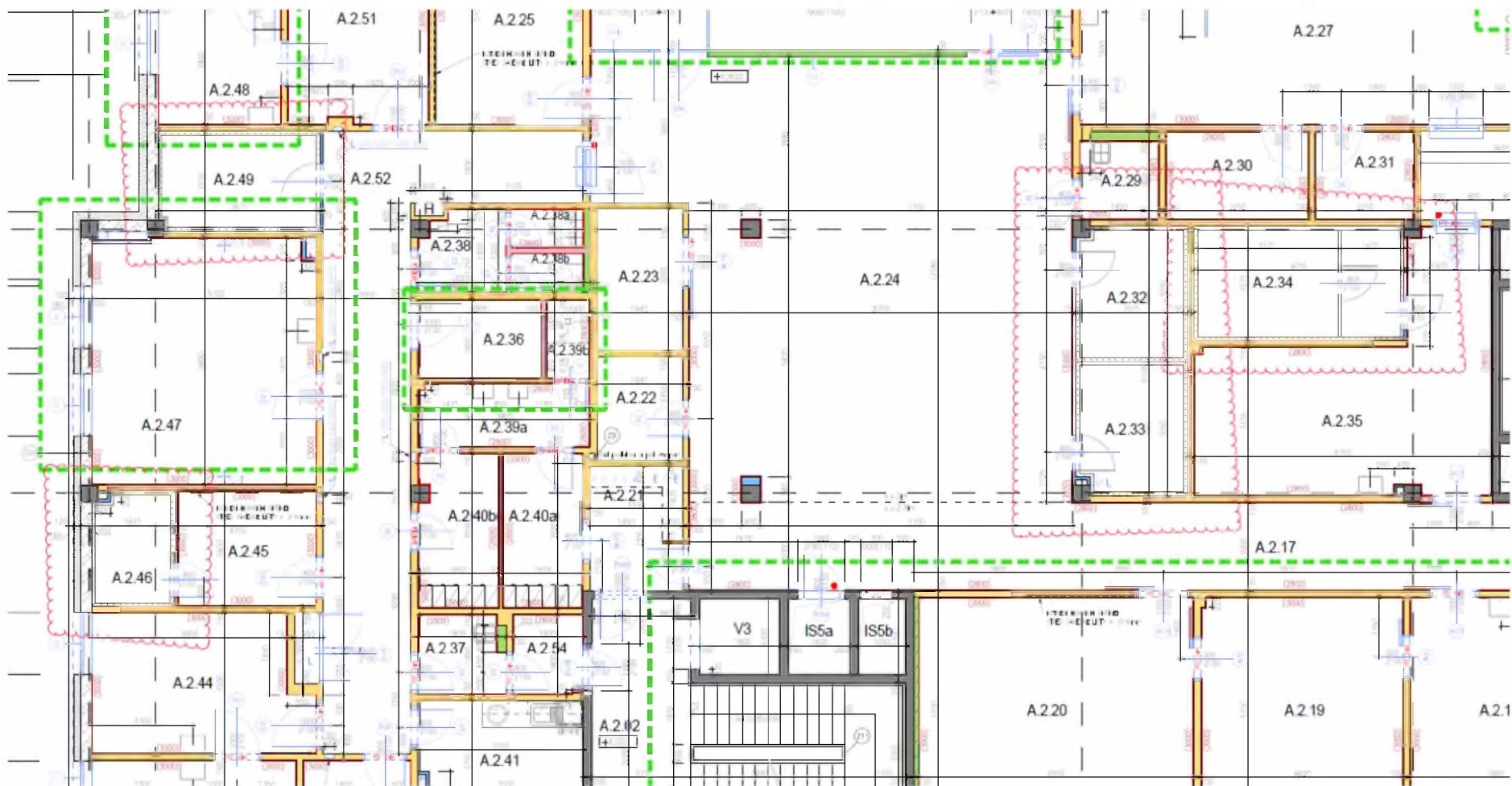
PČ	Typ	Kód	Popis	MJ	Množství	J.cena [CZK]	Cena celkem [CZK]	Cenová soustava
<b>Náklady soupisu celkem</b>							<b>-9 505,75</b>	
D	D1		<b>CHLAZENÍ</b>				<b>-9 505,75</b>	
D	D7		<b>CHLAD - KOMOROVÉ CHLAZENÍ - CHLADICÍ BOXY</b>				<b>-9 505,75</b>	
241	K	Poi788	Vestavba chladicího boxu z PUR panelů včetně dveří	ks	-1,000	167 865,24	-167 865,24	CS VLASTNÍ
	P		<i>Poznámka k položce: 15033-DPS-D.1.4.3.-SO 01 Vestavba chladicího boxu z PUR panelů včetně dveří, regulace teploty, osvětlení, výparníkové a kondenzační jednotky, propojovacího Cu chladivového potrubí s izolací, náplně chladiva a komunikačního kabelu. Vestavba m.č. 2.32 2-8°C - externí rozměr boxu : 2,97 x 2,52. Kondenzační jednotka Q = 2,2 kW, pracovní teplota -18/+32°C. Výparník Q = 2,2 kW, trasa propojovacího potrubí Ø18 mm/Ø10 mm - 45 m</i>					
241N	K	Poi788	Vestavba chladicího boxu z PUR panelů včetně dveří	ks	1,000	166 186,59	166 186,59	CS VLASTNÍ
	P		<i>Poznámka k položce: 15033-DPS-D.1.4.3.-SO 01 Vestavný chladicí box KCB-JI-A2.32 rozměry 2,3 x 2,5 x 3 m, objem 17,250 l PUR panely tloušťka 60 mm včetně dveří blokované stropní chladicí jednotky regulátor teploty osvětlení nastavení teploty 2 °C až 8 °C výchozí validace včetně teplotní mapy</i>					
242	K	Poi788	Vestavba chladicího boxu z PUR panelů včetně dveří	ks	-1,000	167 865,24	-167 865,24	CS VLASTNÍ
	P		<i>Poznámka k položce: 15033-DPS-D.1.4.3.-SO 01 Vestavba chladicího boxu z PUR panelů včetně dveří, regulace teploty, osvětlení, výparníkové a kondenzační jednotky, propojovacího Cu chladivového potrubí s izolací, náplně chladiva a komunikačního kabelu. Vestavba m.č. 2.33 2-8°C - externí rozměr boxu : 2,97 x 2,52. Kondenzační jednotka Q = 2,2 kW, pracovní teplota -18/+32°C. Výparník Q = 2,2 kW, trasa propojovacího potrubí Ø18 mm/Ø10 mm - 45 m</i>					
242N	K	Poi788	Vestavba chladicího boxu z PUR panelů včetně dveří	ks	1,000	166 186,59	166 186,59	CS VLASTNÍ
	P		<i>Poznámka k položce: 15033-DPS-D.1.4.3.-SO 01 Vestavný chladicí box KCB-JI-A2.33 rozměry 2,3 x 2,5 x 3 m, objem 17,250 l PUR panely tloušťka 60 mm včetně dveří blokované stropní chladicí jednotky regulátor teploty osvětlení nastavení teploty 2 °C až 8 °C výchozí validace včetně teplotní mapy</i>					
243	K	Poi789	Vestavba chladicího boxu z PUR panelů včetně dveří	ks	-1,000	153 773,47	-153 773,47	CS VLASTNÍ
	P		<i>Poznámka k položce: 15033-DPS-D.1.4.3.-SO 01 Vestavba chladicího boxu z PUR panelů včetně dveří, regulace teploty, osvětlení, výparníkové a kondenzační jednotky, propojovacího Cu chladivového potrubí s izolací, náplně chladiva a komunikačního kabelu. Vestavba m.č. 2.34 2-6°C - externí rozměr boxu : 2,25 x 2,57 Kondenzační jednotka Q = 2,2 kW, pracovní teplota -18/+32°C. Výparník Q = 2,2 kW, trasa propojovacího potrubí Ø18 mm/Ø10 mm - 39 m</i>					
243N	K	Poi789	Vestavba chladicího boxu z PUR panelů včetně dveří	ks	1,000	152 235,74	152 235,74	CS VLASTNÍ
	P		<i>Poznámka k položce: 15033-DPS-D.1.4.3.-SO 01 Vestavný chladicí box KCB-JI-A2.34 rozměry 2,3 x 2,6 x 3,2 m, objem 19,136 l PUR panely tloušťka 60 mm včetně dveří dvě blokované stropní chladicí jednotky regulátor teploty osvětlení nastavení teploty 2 °C až 6 °C výchozí validace včetně teplotní mapy</i>					
244	K	Poi790	Vestavba chladicího boxu z PUR panelů včetně dveří	ks	-1,000	153 773,47	-153 773,47	CS VLASTNÍ
	P		<i>Poznámka k položce: 15033-DPS-D.1.4.3.-SO 01 Vestavba chladicího boxu z PUR panelů včetně dveří, regulace teploty, osvětlení, výparníkové a kondenzační jednotky, propojovacího Cu chladivového potrubí s izolací, náplně chladiva a komunikačního kabelu. Předchladič 2.34 15°C - externí rozměr boxu : 2,25 x 2,57 Kondenzační jednotka Q = 1,3 kW, pracovní teplota -18/+32°C. Výparník Q = 1,0 kW, trasa propojovacího potrubí Ø16 mm/Ø10 mm - 39 m</i>					
244N	K	Poi790	Vestavba chladicího boxu z PUR panelů včetně dveří	ks	1,000	152 235,74	152 235,74	CS VLASTNÍ
	P		<i>Poznámka k položce: 15033-DPS-D.1.4.3.-SO 01 Vestavný chladicí box KCB-JI-A2.34B rozměry 2,3 x 2,6 x 1,5 m, objem 8,970 l PUR panely tloušťka 60 mm včetně dveří blokované stropní chladicí jednotky regulátor teploty osvětlení nastavení teploty 2 °C až 8 °C výchozí validace včetně teplotní mapy</i>					
246	K	Poi792	Vestavba chladicího boxu z PUR panelů včetně dveří	ks	-1,000	160 201,29	-160 201,29	CS VLASTNÍ
	P		<i>Poznámka k položce: 15033-DPS-D.1.4.3.-SO 01 Vestavba chladicího boxu z PUR panelů včetně dveří, regulace teploty, osvětlení, výparníkové a kondenzační jednotky, propojovacího Cu chladivového potrubí s izolací, náplně chladiva a komunikačního kabelu. Předchladič 2.34 15°C - externí rozměr boxu : 2,25 x 2,57 Kondenzační jednotka Q = 2,2 kW, pracovní teplota -18/+32°C. Výparník Q = 2,2 kW, trasa propojovacího potrubí Ø18 mm/Ø10 mm - 46 m</i>					
246N	K	Poi792	Vestavba chladicího boxu z PUR panelů včetně dveří	ks	1,000	158 599,28	158 599,28	CS VLASTNÍ
	P		<i>Poznámka k položce: 15033-DPS-D.1.4.3.-SO 01 Vestavný chladicí box KCB-JI-A2.49 rozměry 2,3 x 2,2 x 3,6 m, objem 18,216 l PUR panely tloušťka 60 mm včetně dveří blokované stropní chladicí jednotky regulátor teploty osvětlení nastavení teploty 2 °C až 8 °C výchozí validace včetně teplotní mapy</i>					
247	K	Poi793	Vestavba chladicího boxu z PUR panelů včetně dveří	ks	-1,000	147 098,41	-147 098,41	CS VLASTNÍ
	P		<i>Poznámka k položce: 15033-DPS-D.1.4.3.-SO 01 Vestavba chladicího boxu z PUR panelů včetně dveří, el. rozváděče, osvětlení Vestavba m.č. 2.46 - 37°C - externí rozměr boxu : 2,6 x 1,87</i>					
247N	K	Poi793	Vestavba chladicího boxu z PUR panelů včetně dveří	ks	1,000	145 627,43	145 627,43	CS VLASTNÍ
	P		<i>Poznámka k položce: 15033-DPS-D.1.4.3.-SO 01 Vestavný termostat KCB-JI-A2.46 rozměry 2,3 x 2,46 x 1,87 m, objem 10,5805 l PUR panely tloušťka 60 mm včetně dveří teplota 37 °C výchozí validace včetně teplotní mapy</i>					

## CHLADÍCÍ KOMOROVÝ BOX KCB-JI-xxx

Chladicí zařízení je určeno pro skladování termolabilního materiálu. Zařízení je vybaveno integrovaným monitoringem teploty a bezpečnostním termostatem s optickým a akustickým alarmem. Výchozí validace a kalibrace snímačů je zahrnuta v základní ceně. Zařízení vyhovuje normě DIN 13277:2022-5

### Parametry a specifikace:

Rozměry vnější: výška x šířka x hloubka	Dle výkresu JI-xxx
Rozměry vnitřní: výška x šířka x hloubka	Dle výkresu JI-xxx
Objem	l
Digitální regulátor teploty s LCD	Ano – umístěný vedle rámu dveří
Nastavitelný rozsah teplot	2°C až 6°C, 2°C až 8°C, 20°C až 24°C
Napájení	230 V / 50 Hz / 3A / 700W / chladicí výkon* 2kW
Agregát	Chladivo R290 / 140g
Integrovaný monitorovací systém MS Falcon	2x teplotní snímač, 2x dveřní snímač
Stěny, Strop izolační panel 60mm	Lakovaný pozinkovaný plech s PUR izolací
Dveře	Otočné 800 x 2000mm 1ks
Osvětlení	Led panel integrovaný
Záruka	24 měsíců
<b>Volitelně:</b>	
Rozhraní	RS485 / Ethernet / Wireless RF868 / NB IoT
Chladicí agregát	1 ks / 2 ks
Dveře	Plné / s prosklením / posuvné
<b>Doplňkové příslušenství:</b>	
Regály a závěsné systémy	Nerez, hliník
Materiál police	Roštová / skleněná / nerezová



Vyznačení chladících boxů

# ZMĚNOVÝ LIST

88

Doplnění záložního chladicího agregátu

Stavba:	Oblastní nemocnice Jičín – Novostavba pavilonu „A“ pro laboratoře a onkologii		
Objekt:	SO 01 - PAVILON A		
Předkládá:	Geosan Group a.s.	Datum:	24.05.2023

Odesláno / předáno:		Přílohy / počet listů	
poštou	<input type="checkbox"/>	1) Položkový rozpočet změny	1 listů
e-mailem	<input checked="" type="checkbox"/>	2) Projektové podklady	2 listů, výkresů
osobně	<input type="checkbox"/>	3) Fotodokumentace a ostatní přílohy	1 listů

## 1 Technický popis změny:

### 1.1 Popis původního řešení:

A2.34 se skládá z boxu 2°C až 6°C a předchladírny +15°C, z pohledu chlazení se tedy A2.34 skládá ze dvou samostatných boxů a dle projektu je v každém jeden chladicí agregát. Box na uskladnění krví A2.34 nemá záložní chladicí agregát.

### 1.2 Popis nového řešení:

Chladicí box bude doplněn záložním agregátem z důvodu zálohy, místnost číslo A2.34.

## 2 Zdůvodnění změny:

Jedná se o změny, jejíž potřeba vznikla v důsledku okolností, které zhotovitel jednající s náležitou péčí nemohl předvídat. Změna nemění celkovou povahu veřejné zakázky.

Z důvodu nutnosti zálohovat chladicí box, kde je uskladněn lékařský materiál je třeba dodržet požadovanou teplotu i v případě poruchy stávajícího agregátu.

3 Vliv na dopracování projektové dokumentace:	<input type="checkbox"/>	ANO	<input checked="" type="checkbox"/>	NE
---	--------------------------	-----	-------------------------------------	----

4 Dopad do smluvních termínů:	<input type="checkbox"/>	ANO (uvést návrh prodloužení lhůty smluvního termínu)	<input checked="" type="checkbox"/>	NE
-------------------------------	--------------------------	--	-------------------------------------	----

5 Náklady:	Cena méněprací (odpočet):	-	0,00 Kč	bez DPH
	Cena víceprací (přípočet):	+	135 000,00 Kč	bez DPH
	<b>Výsledná ceny změny:</b>		<b>135 000,00 Kč</b>	<b>bez DPH</b>

## 6 Schválil:

za zhotovitele:	za TDS:	za TDS - specialistu:	za AD:	za uživatele:	za objednatele:
GEOSAN GROUP a.s.	SP + ERV + RSTAV	SP + ERV + RSTAV	KANIA, a.s.	ON Jičín a.s.	Královéhradecký kraj



## SOUPIS PRACÍ

Stavba: STAVEBNÍ ÚPRAVY Č.P. 511 PRO LABORATOŘE A ONKOLOGII OBLASTNÍ NEMOCNICE JIČÍN A.S.

Objekt: SO 01 - PAVILON A

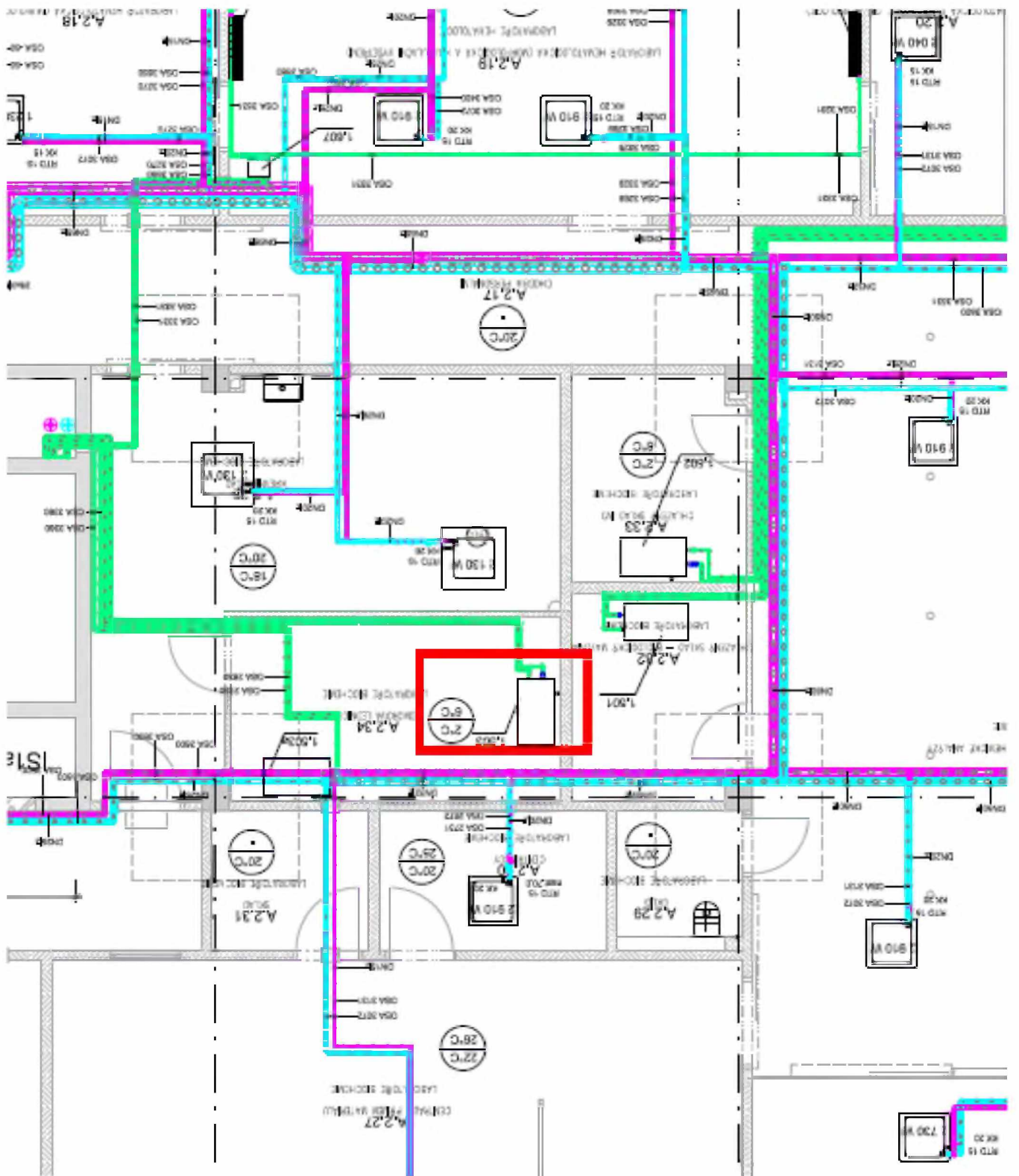
Soupis: D.1.4 - Technika prostředí staveb

Úroveň 3: **D.1.4.3 - Vytápění a chlazení**

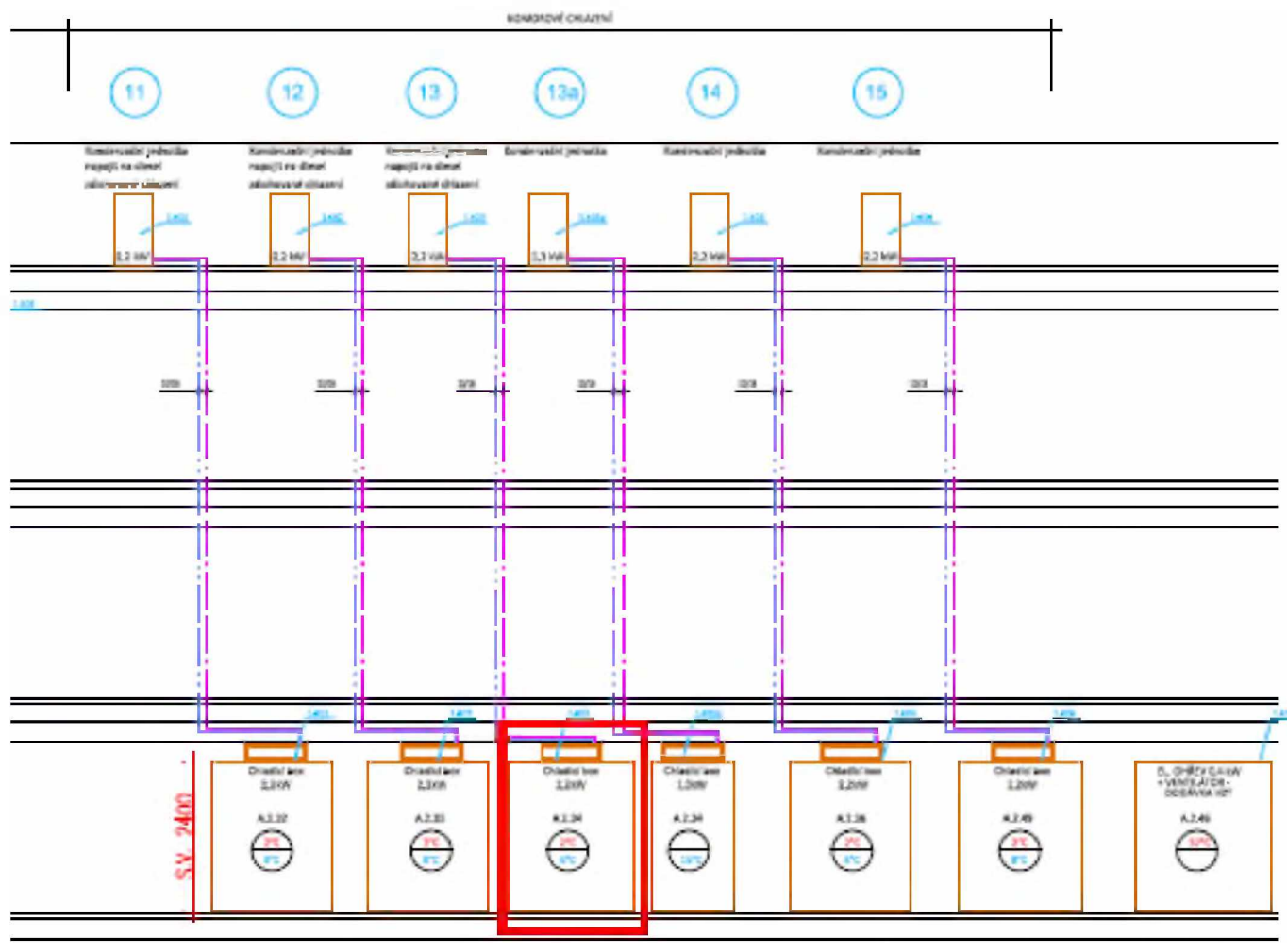
Místo:   
Zadavatel: KRÁLOVÉHRADECKÝ KRAJ   
Uchazeč: GEOSAN GROUP a. s.

Datum: 28.04.2021   
Projektant: KANIA a.s., Špálova   
80/9, Ostrava   
Zpracovatel:

PČ	Typ	Kód	Popis	MJ	Množství	J.cena [CZK]	Cena celkem [CZK]	Cenová soustava
<b>Náklady soupisu celkem</b>							<b>135 000,00</b>	
	D	D1	CHLAZENÍ				135 000,00	
	D	D7	CHLAD - KOMOROVÉ CHLAZENÍ - CHLADICÍ BOXY				135 000,00	
N	K		Doplnění záložního chladicího agregátu 1.503 v místnosti A.2.34	KPL	1,000	135 000,00	135 000,00	CS VLASTNÍ



# Řez



# ZMĚNOVÝ LIST

**089**

## Změna vzduchotechniky energobloku

Stavba:	Oblastní nemocnice Jičín – Novostavba pavilonu „A“ pro laboratoře a onkologii		
Objekt:	D.1.4.2 - Vzduchotechnika, D.2-IO 07.2 - Vzduchotechnika		
Předkládá:	Geosan Group a.s.	Datum:	23.05.2023

<b>Odesláno / předáno:</b>		<b>Přílohy / počet listů</b>	
poštou	<input type="checkbox"/>	1) Položkový rozpočet změny	2 listů
e-mailem	<input checked="" type="checkbox"/>	2) Projektové podklady	1 listů, výkresů
osobně	<input type="checkbox"/>	3) Fotodokumentace a ostatní přílohy	listů

### 1 Technický popis změny:

#### 1.1 Popis původního řešení:

dle PD

#### 1.2 Popis nového řešení:

Doplnění VZT pro odvětrání tlakové vlny rozvaděčů VN v případě výbuchu a navýšení výkonu ventilátorů pro odvětrání TRAFU z důvodu většího výkonu Traf i v budoucnu.

### 2 Zdůvodnění změny:

Úprava výdechu v místnosti VN rozvodny pro případ havárie VN rozvaděče dle upřesnění požadavku ČEZ. Navýšení výkonu ventilátorů pro odvětrání TRAFU kobky z důvodu většího výkonu Trafa z 1000 na 1600/10. V dnešní době je uvažováno že VZT pokryje požadavky vyplývající z přechodu na 35kW a z toho vyplývající změna trafo na 1600ú35. Jedná se o změny, jejíž potřeba vznikla v důsledku okolností, které zhotovitel jednající s náležitou péčí nemohl předvídat. Změna nemění celkovou povahu veřejné zakázky.

3 Vliv na dopracování projektové dokumentace:	<input type="checkbox"/>	ANO	<input checked="" type="checkbox"/>	NE
---	--------------------------	-----	-------------------------------------	----

4 Dopad do smluvních termínů:	<input type="checkbox"/>	ANO (uvést návrh prodloužení lhůty smluvního termínu)	<input checked="" type="checkbox"/>	NE
-------------------------------	--------------------------	--	-------------------------------------	----

5 Náklady:	Cena méněprací (odpočet):	-	-76 020,32 Kč	bez DPH
	Cena víceprací (přípočet):	+	173 965,87 Kč	bez DPH
	<b>Výsledná ceny změny:</b>		<b>97 945,55 Kč</b>	bez DPH

### 6 Schválil:

za zhotovitele:	za TDS:	za TDS - specialistu:	za AD:	za uživatele:	za objednatele:
GEOSAN GROUP a.s.	SP + ERV + RSTAV	SP + ERV + RSTAV	KANIA, a.s.	ON Jičín a.s.	Královéhradecký kraj

# SOUPIS PRACÍ

Stavba: STAVEBNÍ ÚPRAVY Č.P. 511 PRO LABORATOŘE A ONKOLOGII OBLASTNÍ NEMOCNICE JIČÍN A.S.

Objekt: SO 01 - PAVILON A

Soupis: D.1.4 - Technika prostředí staveb

Úroveň 3: D.1.4.2 - Vzduchotechnika

Místo:   
Zadavatel: KRÁLOVÉHRADECKÝ KRAJ   
Uchazeč: GEOSAN GROUP a. s.

Datum: 28.04.2021   
Projektant: KANIA a.s., Špálova   
80/9, Ostrava   
Zpracovatel:

PČ	Typ	Kód	Popis	MJ	Množství	J.cena [CZK]	Cena celkem [CZK]	Cenová soustava
----	-----	-----	-------	----	----------	--------------	-------------------	-----------------

## Náklady soupisu celkem

**32 767,16**

### VZT - ÚPRAVA ENERGOBLOKU - Doplnění odvětrání tlakové vlny rozvaděčů VN v případě výbuchu

35	K	VZT1.34	Čtyřhranné VZT potrubí z pozinkovaného plechu sk.I, vč. příslušenství, spojovacího a těsnícího materiálu	m2	12,400	354,69	4 398,16	CS VLASTNÍ
		vv	<i>Trubka 1000x700x1000vp do fasády - 1ks</i>					
N	K		Samočinná protidešťová žaluzie 700 šířka 1000 vysoká	ks	1,000	21 249,00	21 249,00	CS VLASTNÍ
N	K		Zaměření dle skutečnosti na stavbě, Technická příprava výroby	kpl	1,000	2 400,00	2 400,00	CS VLASTNÍ
N	K		Projekt VZT - prováděcí projekt + zakreslení do projektu skutečného provedení	kpl	1,000	2 500,00	2 500,00	CS VLASTNÍ
N	K		Doprava	kpl	1,000	1 800,00	1 800,00	CS VLASTNÍ
N	K		Montážní materiál	kpl	1,000	420,00	420,00	CS VLASTNÍ

# SOUPIS PRACÍ

Stavba: STAVEBNÍ ÚPRAVY Č.P. 511 PRO LABORATOŘE A ONKOLOGII OBLASTNÍ NEMOCNICE JIČÍN A.S.

Objekt: D.2-IO 07.1 - ÚPRAVA ENERGOBLOKU

Soupis: **D.2-IO 07.2 - Vzduchotechnika**

Místo:  
Zadavatel: KRÁLOVÉHRADECKÝ KRAJ  
Uchazeč: GEOSAN GROUP a. s.

Datum: 28.04.2021  
Projektant: KANIA a.s., Špálova  
80/9, Ostrava  
Zpracovatel:

PČ	Typ	Kód	Popis	MJ	Množství	J.cena [CZK]	Cena celkem [CZK]	Cenová soustava
----	-----	-----	-------	----	----------	--------------	-------------------	-----------------

## Náklady soupisu celkem

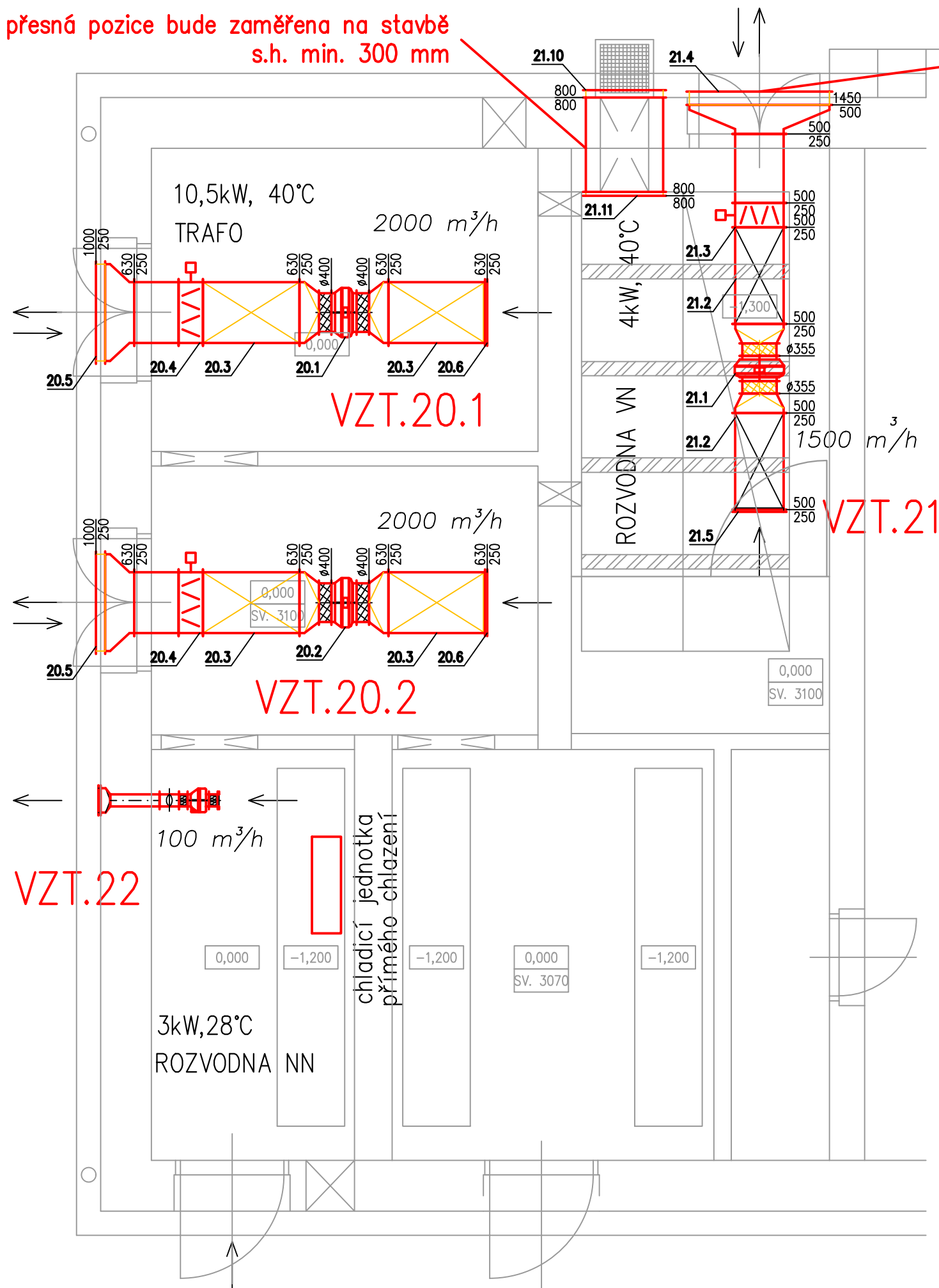
**65 178,39**

### VZT - ÚPRAVA ENERGOBLOKU - Navýšení výkonu ventilátorů pro odvětrání TRAFU z důvodu většího výkonu Trafa

1	K	VZT20.1	Ventilátor radiální do potrubí, pro odvod vzduchu z místnosti pro trafa, DN400, včetně pružných manžet, množství vzduchu 1.500m3/h, pext=300Pa, příkon 0,5kW	ks	-1,000	32 810,13	-32 810,13	CS VLASTNÍ
N	K	VZT20.1	Ventilátor radiální do potrubí, pro odvod vzduchu z místnosti pro trafa, DN400, včetně pružných manžet, množství vzduchu 2.000m3/h, pext=300Pa, příkon 0,73kW, I=3,4A, 230V	ks	1,000	56 713,00	56 713,00	CS VLASTNÍ
w 1x EM 400 EC 01 1x MTP 40 1x VM 400 (1set = 2ks)								
2	K	VZT20.2	Ventilátor radiální do potrubí, pro odvod vzduchu z místnosti pro trafa, DN400, včetně pružných manžet, množství vzduchu 1.500m3/h, pext=300Pa, příkon 0,5kW	ks	-1,000	32 810,13	-32 810,13	CS VLASTNÍ
N	K	VZT20.2	Ventilátor radiální do potrubí, pro odvod vzduchu z místnosti pro trafa, DN400, včetně pružných manžet, množství vzduchu 2.000m3/h, pext=300Pa, příkon 0,73kW, I=3,4A, 230V	ks	1,000	56 713,00	56 713,00	CS VLASTNÍ
w 1x EM 400 EC 01 1x MTP 40 1x VM 400 (1set = 2ks)								
3	K	VZT20.3	Tlumič hluku buňkový 500x250*1000	ks	-4,000	1 077,09	-4 308,36	CS VLASTNÍ
N	K	VZT20.3	Kuliseový tlumič hluku čtyřhranný - 630x250, délka 1000 mm - 4 tlumicí vložky o šířce 100 mm, vzdálenost mezi vložkami 58 mm	ks	4,000	2 864,00	11 456,00	CS VLASTNÍ
4	K	VZT20.4	Regulační klapka pro ovládání servopohonem svázaná s chodem ventilátoru, servopohon v dodávce M+R, 500x250mm	ks	-2,000	1 348,00	-2 696,00	CS VLASTNÍ
N	K	VZT20.4	Regulační klapka pro ovládání servopohonem svázaná s chodem ventilátoru, servopohon v dodávce M+R, 630x250mm	ks	2,000	2 166,00	4 332,00	CS VLASTNÍ
5	K	VZT20.5	Protidešťová žaluzie včetně síta proti hmyzu, minimální průtočná plocha 75%, 800x250mm	ks	-2,000	1 359,86	-2 719,72	CS VLASTNÍ
N	K	VZT20.5	Protidešťová žaluzie včetně síta proti hmyzu, minimální průtočná plocha 75%, 1000x250mm	ks	2,000	1 928,60	3 857,19	CS VLASTNÍ
6	K	VZT20.6	Krycí mřížka 500x250mm	ks	-2,000	337,99	-675,98	CS VLASTNÍ
N	K	VZT20.6	Krycí mřížka 630x250mm	ks	2,000	545,00	1 090,00	CS VLASTNÍ
8	K	VZT20.8	Čtyřhranné VZT potrubí z pozinkovaného plechu sk.I, vč. příslušenství, spojovacího a těsnícího materiálu, vč. 30% tvarovek	m2	8,000	354,69	2 837,52	CS VLASTNÍ
N	K		Zpracování prováděcího projektu	ks	1,000	4 200,00	4 200,00	CS VLASTNÍ

přesná pozice bude zaměřena na stavbě  
s.h. min. 300 mm

protidešťová žaluzie 1450x500  
- dodávkou stavby



## VZT ZAŘÍZENÍ V ENERGOBLOKU

Legenda



radiální ventilátor



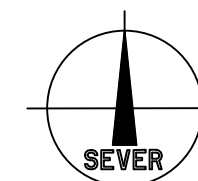
tlumič hluku buňkový



regulační klapka s pohonem



chladicí jednotka  
přímého chlazení



Souřadnicový systém : JTSK  
Výškový systém : Bpv  
±0,000=289,70 m.n.m.

**azklima**  
DIVIZE REALIZACE

DOKUMENTACE PRO ZMĚNU ÚZEMNÍHO ROZHODNUTÍ A STAVEBNÍ POVOLENÍ VE SLOUČENÉM ŘÍZENÍ			
OBJEDNATEL :		<b>KRÁLOVÉHRADECKÝ KRAJ,</b> PIVOVARSKÉ NÁMĚSTÍ 1245 500 03 HRADEC KRÁLOVÉ	
VEDOUcí PROJEKTANT		 Projekty vzduchotechniky Tuřanka 115a, 627 00 Brno	
ZODP. PROJEKTANT	VYPRACOVAL	ING. ROMAN NIEMCZYK	
KONTROLOVAL		ING. ANTONÍN PEKÁREK	
KRAJ : KRÁLOVÉHRADECKÝ		STAV. ÚŘAD : JIČÍN	
NÁZEV AKCE :		<b>NOVOSTAVBA PAVILONU "A"</b> (STAVEBNÍ ÚPRAVY Č.P. 511 PRO LABORATOŘE A ONKOLOGII OBLASTNÍ NEMOCNICE JIČÍN A.S.)	
NÁZEV OBJEKTU :		ÚPRAVA ENERGOBLOKU	
NÁZEV PŘÍLOHY :		PŮDORYS	
STUPEŇ	RPD		
DATUM	02/2023		
FORMÁT/POČET STR.	A4/2		
MĚŘÍTKO	1:50		
ARCHIVNÍ ČÍSLO			
Č. ZAK.	15033	ČÍSLO	
SOUBOR	DWG	SOUHRN	
Č. PŘÍLOHY :		15033-DPS-D.2-IO 07.2-02	

# ZMĚNOVÝ LIST

## Fotovoltaická elektrárna

090

Stavba:	Oblastní nemocnice Jičín – Novostavba pavilonu „A“ pro laboratoře a onkologii		
Objekt:	SO 01 PAVILON A, SO 03 Spojovací krček		
Předkládá:	Geosan Group a.s.	Datum:	02.06.2023

Odesláno / předáno:		Přílohy / počet listů	
poštou	<input type="checkbox"/>	1) Položkový rozpočet změny	1 listů
e-mailem	<input checked="" type="checkbox"/>	2) Projektové podklady	listů, výkresů
osobně	<input type="checkbox"/>	3) Fotodokumentace a ostatní přílohy	3 listů

<b>1 Technický popis změny:</b>
<b>1.1 Popis původního řešení:</b> Nebylo obsahem SOD
<b>1.2 Popis nového řešení:</b> Požadavek investora zhotovení fotovoltaické elektrárny

<b>2 Zdůvodnění změny:</b>
Požadavek na zhotovení fotovoltaické elektrárny o výkonu 69,3 kWp (21,84 kWp SO 01 PAVILON A a 47,46 kWp SO 03 Spojovací krček), z důvodu snížení energetické náročnosti objektu v návaznosti na vývoj celosvětového snižování.

<b>3 Vliv na dopracování projektové dokumentace:</b>	<input type="checkbox"/>	ANO	<input checked="" type="checkbox"/>	NE
--	--------------------------	-----	-------------------------------------	----

<b>4 Dopad do smluvních termínů:</b>	<input checked="" type="checkbox"/>	ANO (uvést návrh prodloužení lhůty smluvního termínu)	<input type="checkbox"/>	NE
<b>3 týdny</b>				

<b>5 Náklady:</b>	Cena méněprací (odpočet):	–	0,00 Kč	bez DPH
	Cena víceprací (přípočet):	+	3 200 303,65 Kč	bez DPH
	<b>Výsledná ceny změny:</b>		<b>3 200 303,65 Kč</b>	bez DPH

<b>6 Schválil:</b>					
za zhotovitele:	za TDS:	za TDS - specialistu:	za AD:	za uživatele:	za objednatele:
GEOSAN GROUP a.s.	SP + ERV + RSTAV	SP + ERV + RSTAV	KANIA, a.s.	ON Jičín a.s.	Královéhradecký kraj



Popis	MJ	Množství	J.cena [CZK]	Cena celkem [CZK]
-------	----	----------	--------------	-------------------

**Celkem**

**3 200 303,65**

**SO 01 Pavilon A**

**1 065 529,45**

**Dodávka + montáž**

**899 508,45**

FVE panely IBC MonoSol 420 Wp	kus	52,000	8 332,90	433 310,80
měníč GW 20 K-MT vč. 10 záruky	kus	1,000	86 013,90	86 013,90
regulátor + smart meter	kus	1,000	14 495,00	14 495,00
kotevní systém pro falz. plech	kus	52,000	1 645,00	85 540,00
montáž kotevního systému	kus	52,000	360,00	18 720,00
režijní náklady	kus	1,000	14 681,25	14 681,25
doprava panelů a materiálu, jeřábové práce	kus	1,000	11 723,00	11 723,00
el. rozvaděč s přepětovými ochranami	kus	1,000	115 087,50	115 087,50
elektromontážní práce	kus	1,000	83 070,00	83 070,00
kabely a spojovací materiály-koncovky MC4	kus	1,000	24 907,00	24 907,00
revize zařízení FVE	kus	1,000	5 980,00	5 980,00
likvidace odpadů (obalového materiálu)	kus	1,000	5 980,00	5 980,00

**Požárně bezpečnostní řešení**

**166 021,00**

optimalizátor TIGOTS4-A-O	kus	77,000	1 648,00	126 896,00
Tigo Cloud conect	kus	2,000	7 020,00	14 040,00
montáž a instalace TIGO	kus	1,000	25 085,00	25 085,00

**SO 03 Spojovací krček**

**1 962 274,20**

**Dodávka + montáž**

**1 736 925,20**

FVE panely IBC MonoSol 420 Wp	kus	113,000	8 332,90	941 617,70
měníč GW 50 K-MT vč. 10 záruky	kus	1,000	135 572,50	135 572,50
regulátor + smart meter	kus	1,000	14 495,00	14 495,00
kotevní systém pro falz. plech	kus	113,000	1 645,00	185 885,00
montáž kotevního systému	kus	113,000	360,00	40 680,00
režijní náklady	kus	1,000	25 740,00	25 740,00
doprava panelů a materiálu, jeřábové práce	kus	1,000	25 475,00	25 475,00
el. rozvaděč s přepětovými ochranami	kus	1,000	188 730,00	188 730,00
elektromontážní práce	kus	1,000	106 665,00	106 665,00
kabely a spojovací materiály-koncovky MC4	kus	1,000	54 125,00	54 125,00
revize zařízení FVE	kus	1,000	5 980,00	5 980,00
likvidace odpadů (obalového materiálu)	kus	1,000	11 960,00	11 960,00

**Požárně bezpečnostní řešení**

**225 349,00**

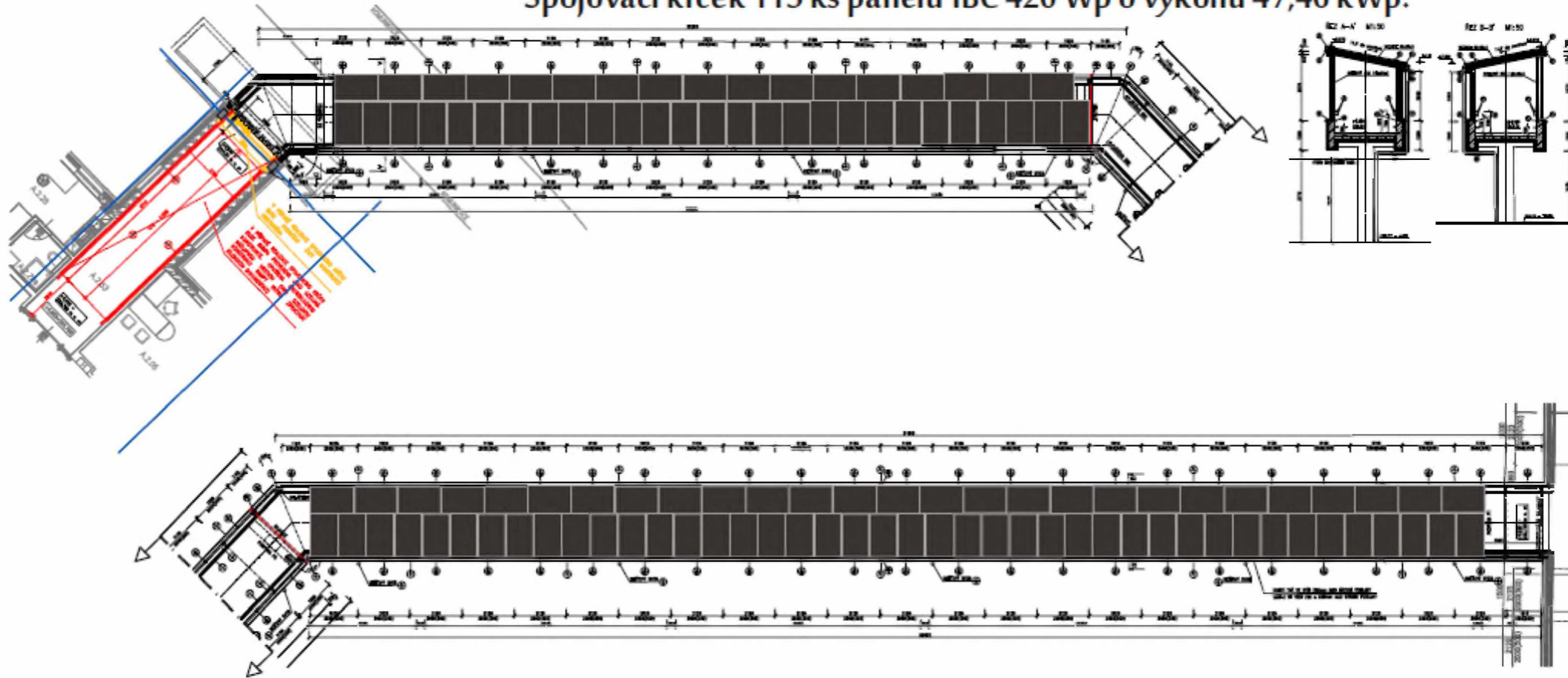
optimalizátor TIGOTS4-A-O	kus	113,000	1 648,00	186 224,00
Tigo Cloud conect	kus	2,000	7 020,00	14 040,00
montáž a instalace TIGO	kus	1,000	25 085,00	25 085,00

**Ostatní náklady**

**172 500,00**

Stavební připravenost - provedení prostupů	kus	3,000	6 500,00	19 500,00
HDO řízení FVE (dálkové řízení FVE)	kus	1,000	38 000,00	38 000,00
D+M rozvaděče FVE v 1.NP	kus	1,000	115 000,00	115 000,00

# Spojovací krček 113 ks panelů IBC 420 Wp o výkonu 47,46 kWp.







# ZMĚNOVÝ LIST

**091**

<b>Stavba:</b>	Oblastní nemocnice Jičín – Novostavba pavilonu „A“ pro laboratoře a onkologii		
<b>Objekt:</b>	SO 01 Pavilon A		
<b>Předkládá:</b>	Geosan Group a.s.	<b>Datum:</b>	17.05.2023

<b>Odesláno / předáno:</b>	<b>Přílohy / počet listů</b>		
poštou	1) Položkový rozpočet změny	5	listů
e-mailem	2) Projektové podklady	2	listů, výkresů
osobně	3) Fotodokumentace a ostatní přílohy		listů

## 1 Technický popis změny:

### 1.1 Popis původního řešení:

Rozvody laboratorních plynů jsou v PD navrženy pájením měděných trubek Ag pájkou s vývody rychlospojkami bez uživatelského nastavení tlaků. Zdrojové stanice jsou svojí technologií maximálně pro stupeň čistoty 2.

### 1.2 Popis nového řešení:

Zdroje, rozvody a ukončení respektují požadovaný stupeň čistoty 5 s uživatelským nastavením výstupních tlaků dle požadavků jednotlivých přístrojů.

## 2 Zdůvodnění změny:

Jedná se o změnu, jejíž potřeba vznikla v důsledku okolností, které zhotovitel jednající s náležitou péčí nemohl předvídat. Změna nemění celkovou povahu veřejné zakázky.

Z důvodu obnovy zdravotnické technologie (měřících přístrojů) od zahájení projektování došlo k zvýšení citlivosti zdravotnických přístrojů při konečných měření, kdy je třeba zvýšit požadavky na stupeň čistoty 5. Tím došlo k rozšíření předmětu, kdy na původním řešení došlo k obnově přístrojů u kterých je zapotřebí vyšší stupeň čistoty kalibračních plynů na vstupu. Z těchto důvodů je třeba zvýšit stupeň čistoty na 5.

Původně navrhované plynové rozvody provedené v čistotě stupně 2 nemohou být použity pro laboratorní činnost Nemocnice. Jejich stupeň čistoty nezaručuje, že by nedošlo ke zkreslení výsledků, nebo aby se nenarušila validita stanovených procesů v návaznosti na obnovu a rozšíření přístrojů. Různé přístroje připojitelné k daným rozvodům vyžadují jiné vstupní hodnoty. Technologie zdroje, rozvodu i ukončovacího prvku se tedy musí upravit podle specifikace, dle současné potřeby nemocnice.

<b>3 Vliv na dopracování projektové dokumentace:</b>	<input checked="" type="checkbox"/>	ANO <small>Revize objektů D.1.4.8</small>		<input type="checkbox"/>	NE
--	-------------------------------------	--	--	--------------------------	----

<b>4 Dopad do smluvních termínů:</b>		ANO <small>(uvést návrh prodloužení lhůty smluvního termínu)</small>		<input checked="" type="checkbox"/>	NE
--------------------------------------	--	---	--	-------------------------------------	----

<b>5 Náklady:</b>	Cena méněprací (odpočet):	-	884 784,17 Kč	bez DPH
	Cena víceprací (přípočet):	+	-279 203,30 Kč	bez DPH
	<b>Výsledná ceny změny:</b>		<b>605 580,87 Kč</b>	bez DPH

## 6 Schválil:

za zhotovitele:	za TDS:	za TDS - specialistu:	za AD:	za uživatele:	za objednatele:
GEOSAN GROUP a.s.	SP + ERV + RSTAV	SP + ERV + RSTAV	KANIA, a.s.	ON Jičín a.s.	Královéhradecký kraj

**Název akce : Oblastní nemocnice Jičín, Novostavba Pavilonu A**

Název	Množství	Měrná jednotka	Cena dodávky/ks	Cena montáže/ks	Cena dodávky celk.	Cena montáže celk.
<b>ROZVODY (Ar, N2, CO2)</b>						
nerezová trubka bezešvá AISI 321 8x1	56,00	m	355,20	151,20	19 891,20	8 467,20
nerezová trubka bezešvá AISI 321 12x1	26,00	m	675,60	166,80	17 565,60	4 336,80
nerezová trubka bezešvá AISI 304 12x1	114,00	ks	489,60	166,80	55 814,40	19 015,20
nerezový samosvěrný T kus na trubku 8x1	2,00	ks	2 250,00	114,00	4 500,00	228,00
nerezový samosvěrný T kus na trubku 12x1	1,00	ks	2 574,00	114,00	2 574,00	114,00
nerezové samosvěrné koleno na trubku 8x1	10,00	ks	1 044,00	114,00	10 440,00	1 140,00
nerezové samosvěrné koleno na trubku 12x1	5,00	ks	1 494,00	114,00	7 470,00	570,00
nerezová samosvěrná spojka na trubku 8x1	5,00	ks	854,40	114,00	4 272,00	570,00
nerezová samosvěrná spojka na trubku 12x1	3,00	ks	1 098,00	114,00	3 294,00	342,00
nerezové šroubení 1/4" NPT- 8x1	5,00	ks	585,00	114,00	2 925,00	570,00
nerezové šroubení 1/4" NPT- 12x1	1,00	ks	927,60	114,00	927,60	114,00
nerezové šroubení G3/8" - 12x1	4,00	ks	1 008,00	114,00	4 032,00	456,00
chránička potrubí - nerezová trubka švová AISI 304 20x2,5 (0,5m)	5,00	ks	135,60	122,40	678,00	612,00
chránička potrubí - nerezová trubka švová AISI 304 26,9x3 (0,5m)	16,00	ks	162,00	198,00	2 592,00	3 168,00
nerezový kulový kohout AISI 316L 3/8"	2,00	ks	2 250,00	470,40	4 500,00	940,80
pojistný ventil včetně přípojovací armatury, otv. přetlak 9,6 bar	1,00	ks	11 520,00	555,60	11 520,00	555,60
Klapka proti zpětnému šlehnutí	3,00	ks	7 020,00	355,20	21 060,00	1 065,60
odběrný podružný redukční ventil - Ar (rozsah 0-10 bar) do čistoty 5.0	1,00	ks	9 720,00	693,60	9 720,00	693,60
odběrný podružný redukční ventil - N2 (rozsah0-10 bar) do čistoty 5.0	1,00	ks	9 720,00	693,60	9 720,00	693,60
odběrný podružný redukční ventil - CO2 (rozsah 0-4 bar) do čistoty 5.0	3,00	ks	9 720,00	693,60	29 160,00	2 080,80
odběrný podružný redukční ventil - N2 (rozsah 0-4 bar) do čistoty 5.0	1,00	ks	9 720,00	693,60	9 720,00	693,60
měděná trubka 18x1	49,00	m	134,74	110,05	6 602,26	5 392,45
Ag pájka + pasta	150,00	g	10,58	0,00	1 587,00	0,00
tvarovky Cu pr. 18mm	25,00	ks	47,26	68,43	1 181,50	1 710,75
chránička potrubí - ocel. trubka 31,8x2,6 (0,5m)	5,00	ks	38,80	153,78	194,00	768,90
kulový kohout DN20 vč. šroubení	2,00	ks	714,60	239,14	1 429,20	478,28
zaslepení potrubí	1,00	ks	48,00	84,00	48,00	84,00
ukotvení potrubí - konzole jednoduchá	185,00	ks	88,80	178,80	16 428,00	33 078,00
propláchnutí rozvodu dusíkem	245,00	m	6,35	5,64	1 555,75	1 381,80
značení potrubí	245,00	ks	5,64	12,70	1 381,80	3 111,50
úseková tlaková zkouška	5,00	ks	0,00	543,18	0,00	2 715,90

<b>ZDROJ ARGON</b>						
zdroj 1 láhev - redukční panel, vč. tenzometrického čidla, středotlaký a vysokotlaký manometr, pojistného ventilu, proplachu do čistoty 5.0, vstupní tlak do 200 bar, výstupní tlak do 10 bar	1,00	ks	34 614,00	6 510,00	34 614,00	6 510,00
přípojovací vysokotlaká spirála 200 bar	1,00	ks	6 120,00	109,20	6 120,00	109,20
držák tlakové láhve	1,00	ks	1 242,00	212,40	1 242,00	212,40
nerezová trubka bezešvá AISI 321 - 8x1	3,00	m	355,20	151,20	1 065,60	453,60
nerezová trubka bezešvá AISI 304 - 12x1	3,00	m	489,60	166,80	1 468,80	500,40
nerezový samosvěrný T kus na trubku 8x1	1,00	ks	2 250,00	114,00	2 250,00	114,00
nerezový samosvěrný T kus na trubku 12x1	3,00	ks	2 574,00	114,00	7 722,00	342,00
nerezové samosvěrné koleno na trubku 8x1	2,00	ks	1 044,00	114,00	2 088,00	228,00
nerezové samosvěrné koleno na trubku 12x1	2,00	ks	1 495,00	114,00	2 990,00	228,00
nerezové šroubení 1/4" NPT- 8x1	1,00	ks	702,00	114,00	702,00	114,00
nerezové šroubení 1/4" NPT- 12x1	3,00	ks	927,60	114,00	2 782,80	342,00
nerezové šroubení G1/4" - 8x1	2,00	ks	738,00	114,00	1 476,00	228,00
pojistný ventil včetně přípojovací armatury, otv. přetlak 12,0 bar	1,00	ks	11 520,00	555,60	11 520,00	555,60
ukotvení potrubí - konzole jednoduchá	6,00	ks	88,80	178,80	532,80	1 072,80
propláchnutí rozvodu dusíkem	6,00	m	6,35	5,64	38,10	33,84
značení potrubí	6,00	m	5,64	12,70	33,84	76,20
tlaková zkouška zdroje	1,00	ks	0,00	2 646,00	0,00	2 646,00

<b>ZDROJ CO2 (80 % N2; 10 % H2; 10 % CO2)</b>						
zdroj 1+1 láhev - přepínací redukční panel, vč. 2x tenzometrického čidla, středotlaké a vysokotlaké manometry, pojistného ventilu, proplachu do čistoty 5.0, vstupní tlak do 200 bar, výstupní tlak do 4 bar	1,00	ks	60 210,00	6 600,00	60 210,00	6 600,00
přípojovací vysokotlaká spirála 200 bar	2,00	ks	6 120,00	109,20	12 240,00	218,40
držák tlakové láhve	2,00	ks	1 242,00	212,40	2 484,00	424,80
nerezová trubka bezešvá AISI 321 - 8x1	1,00	m	355,20	151,20	355,20	151,20
nerezová trubka bezešvá AISI 304 - 12x1	3,00	m	489,60	166,80	1 468,80	500,40
nerezový samosvěrný T kus na trubku 8x1	1,00	ks	2 250,00	114,00	2 250,00	114,00
nerezový samosvěrný T kus na trubku 12x1	4,00	ks	2 574,00	114,00	10 296,00	456,00
nerezové samosvěrné koleno na trubku 8x1	1,00	ks	1 044,00	114,00	1 044,00	114,00
nerezové samosvěrné koleno na trubku 12x1	3,00	ks	1 494,00	114,00	4 482,00	342,00

nerezové šroubení 1/4" NPT- 8x1	2,00	ks	702,00	114,00	1 404,00	228,00
nerezové šroubení 1/4" NPT- 12x1	3,00	ks	927,60	114,00	2 782,80	342,00
nerezové šroubení G1/4" - 8x1	3,00	ks	738,00	114,00	2 214,00	342,00
nerezové šroubení G1/4" - 12x1	1,00	ks	1 008,00	114,00	1 008,00	114,00
pojistný ventil včetně přípojovací armatury, otv. přetlak 4,8 bar	1,00	ks	11 520,00	555,60	11 520,00	555,60
ukotvení potrubí - konzole jednoduchá	4,00	ks	88,80	178,80	355,20	715,20
propláchnutí rozvodu dusíkem	4,00	m	6,35	5,64	25,40	22,56
značení potrubí	4,00	m	5,64	12,70	22,56	50,80
tlaková zkouška zdroje	1,00	ks	0,00	1 481,41	0,00	1 481,41

**ZDROJ N2**

zdroj 1+1 láhev - přepínací redukční panel, vč. 2x tenzometrického čidla, středotlaké a vysokotlaké manometry, proplachu do čistoty 2.0, vstupní tlak do 200 bar, výstupní tlak do 10 bar	1,00	ks	60 210,00	6 600,00	60 210,00	6 600,00
přípojovací vysokotlaká spirála 200 bar	2,00	ks	6 120,00	109,20	12 240,00	218,40
držák tlakové láhve	2,00	ks	1 242,00	212,40	2 484,00	424,80
nerezová trubka bežešvá AISI 321 - 8x1	1,00	m	355,20	151,20	355,20	151,20
nerezová trubka bežešvá AISI 304 - 12x1	2,00	m	489,60	166,80	979,20	333,60
nerezový samosvěrný T kus na trubku 8x1	1,00	ks	2 250,00	114,00	2 250,00	114,00
nerezový samosvěrný T kus na trubku 12x1	3,00	ks	2 574,00	114,00	7 722,00	342,00
nerezové samosvěrné koleno na trubku 8x1	1,00	ks	1 044,00	114,00	1 044,00	114,00
nerezové samosvěrné koleno na trubku 12x1	3,00	ks	1 494,00	114,00	4 482,00	342,00
nerezové šroubení 1/4" NPT- 8x1	1,00	ks	702,00	114,00	702,00	114,00
nerezové šroubení 1/4" NPT- 12x1	3,00	ks	927,60	114,00	2 782,80	342,00
nerezové šroubení G1/4" - 8x1	2,00	ks	738,00	114,00	1 476,00	228,00
pojistný ventil včetně přípojovací armatury, otv. přetlak 12,0 bar	1,00	ks	11 520,00	555,60	11 520,00	555,60
ukotvení potrubí - konzole jednoduchá	3,00	ks	74,00	149,00	222,00	447,00
propláchnutí rozvodu dusíkem	3,00	m	6,35	5,64	19,05	16,92
značení potrubí	3,00	m	5,64	12,70	16,92	38,10
tlaková zkouška zdroje	1,00	ks	0,00	1 481,41	0,00	1 481,41

**SPOLEČNÁ ČÁST**

signalizace stavu lahvových zdrojů s duplikátorem signálu s výstupem na MaR 4-20mA	1,00	ks	41 760,00	2 439,60	41 760,00	2 439,60
vyhodnocovací ústředna vč. sirény, odstavného tlačítka, světelné tabule "nevstupovat" s výstupem na MaR 4-20 mA	1,00	ks	47 922,00	9 354,00	47 922,00	9 354,00
čidlo koncentrace pro H2	1,00	ks	23 025,60	1 494,00	23 025,60	1 494,00
čidlo koncentrace pro CO2	1,00	ks	31 060,80	1 494,00	31 060,80	1 494,00
čidlo koncentrace pro O2	1,00	ks	4 301,73	836,64	4 301,73	836,64
plastová lišta 20x20mm	5,00	m	48,00	79,20	240,00	396,00
plastová lišta 40x60mm	2,00	m	192,00	79,20	384,00	158,40
bezpečnostní značení zdrojů laboratorních plynů s odolností 500°C	1,00	ks	7 140,00	835,20	7 140,00	835,20
kabel J-Y (St) 2x2x0,8mm	20,00	m	122,40	246,00	2 448,00	4 920,00

**OSTATNÍ NÁKLADY**

dokumentace skutečného stavu	1,00	ks	8 928,00	0,00	8 928,00	0,00
------------------------------	------	----	----------	------	----------	------

729 306,51

155 477,66

**CELKEM KČ BEZ DPH****884 784,17**

Část	Název	Množství dodávky	Množství montáže	Měrná jednotka	Cena dodávky/ks	Cena montáže/ks	Cena dodávky celk.	Cena montáže celk.	
rozvody (N2, smés. plyn)	méděná trubka 8x1	-12,00	-12,00	m	60,67	84,65	-728,04	-1 015,80	
	méděná trubka 18x1	-23,00	-23,00	m	134,74	110,05	-3 099,02	-2 531,15	
	profez trubek 3%	-1,00	0,00	kus	4 768,02	0,00	-4 768,02	0,00	
	Ag pájka 45+pasta	-60,00	0,00	g	10,58	0,00	-634,80	0,00	
	chránička potrubí-oc.trubka 31.8x2.6 (0,5m)	-9,00	-9,00	kus	38,80	153,78	-349,20	-1 384,02	
	tvarovky Cu do pr.22	-14,00	-14,00	kus	47,26	68,43	-661,64	-958,02	
	konzole jednoduchá	-19,00	-19,00	kus	57,14	100,17	-1 085,66	-1 903,23	
	značení potrubí	-35,00	-35,00	kus	5,64	12,70	-197,40	-444,50	
	ochranný plyn pro pájení Cu trubek	-35,00	0,00	m	4,94	0,00	-172,90	0,00	
	propláchnutí rozvodu dusíkem	-35,00	-35,00	m	6,35	5,64	-222,25	-197,40	
	úseková tlaková zkouška	0,00	-2,00	kus	0,00	543,18	0,00	-1 086,36	
	ukončovací prvky	lékařský nástěnný panel s terminální jednotkou pod omítku	-4,00	-4,00	kus	1 452,49	222,21	-5 809,96	-888,84
	<b>celkem Kč bez DPH</b>							<b>-17 728,89</b>	<b>-28 138,21</b>



Část	Název	Množství dodávky	Množství montáže	Měrná jednotka	Cena dodávky/ks	Cena montáže/ks	Cena dodávky celk.	Cena montáže celk.
dusík	měděná trubka 18x1	-5,00	-5,00	m	134,74	110,05	-673,70	-550,25
	Ag pájka 45+pasta	-150,00	0,00	g	10,58	0,00	-1 587,00	0,00
	tvarovky Cu do pr.18	-7,00	-7,00	kus	47,26	68,43	-330,82	-479,01
	konzole jednoduchá	-5,00	-5,00	kus	57,14	100,17	-285,70	-500,85
	značení potrubí	-5,00	-5,00	m	5,64	12,70	-28,20	-63,50
	ochranný plyn pro pájení Cu trubek	-5,00	0,00	m	4,94	0,00	-24,70	0,00
	propláchnutí rozvodu dusíkem	-5,00	-5,00	m	6,35	5,64	-31,75	-28,20
	tlaková zkouška	0,00	-1,00	kus	0,00	1 481,41	0,00	-1 481,41
	zdroj dusíku 1+1 láhev přes automatické přepínání vč.signalizace a výstupního kulového kohoutu	-1,00	-1,00	kus	75 585,88	10 721,17	-75 585,88	-10 721,17
	dokumentace skut.stavu (3x paré, 1x CD)	-1,00	0,00	kus	1 410,97	0,00	-1 410,97	0,00
	zahájení,ukončení a předání	0,00	-1,00	kus	0,00	6 761,58	0,00	-6 761,58
	přesun hmot	0,00	-1,00	kus	0,00	9 766,72	0,00	-9 766,72
	zkoušky a revize	0,00	-1,00	kus	0,00	5 678,74	0,00	-5 678,74
							<b>celkem Kč bez DPH</b>	<b>-115 990,15</b>

Část	Název	Množství dodávky	Množství montáže	Měrná jednotka	Cena dodávky/ks	Cena montáže/ks	Cena dodávky celk.	Cena montáže celk.
směsný plyn	měděná trubka 18x1	-5,00	-5,00	m	134,74	110,05	-673,70	-550,25
	měděná trubka 22x1	-35,00	-35,00	m	160,84	132,62	-5 629,40	-4 641,70
	prořez trubek 3%	-1,00	0,00	kus	189,06	0,00	-189,06	0,00
	Ag pájka 45+pasta	-300,00	0,00	g	10,58	0,00	-3 174,00	0,00
	chránička potrubí-oc.trubka 38x2.6 (0,5m)	-5,00	-5,00	kus	45,15	162,25	-225,75	-811,25
	tvarovky Cu do pr.22	-21,00	-21,00	kus	47,26	68,43	-992,46	-1 437,03
	konzole jednoduchá	-25,00	-25,00	kus	57,14	100,17	-1 428,50	-2 504,25
	značení potrubí	-40,00	-40,00	m	5,64	12,70	-225,60	-508,00
	ochranný plyn pro pájení Cu trubek	-40,00	0,00	m	4,94	0,00	-197,60	0,00
	propláchnutí rozvodu dusíkem	-40,00	-40,00	m	6,35	5,64	-254,00	-225,60
	tlačková zkouška	0,00	-1,00	kus	0,00	1 481,41	0,00	-1 481,41
	zdroj směsného plynu 1+1 láhev přes automatické přepínání vč.signalizace a výstupního kulového kohoutu	-1,00	-1,00	kus	75 586,30	10 721,17	-75 586,30	-10 721,17
	dokumentace skut.stavu (3x paré, 1x CD)	-1,00	0,00	kus	1 410,87	0,00	-1 410,87	0,00
	zahájení,ukončení a předání	0,00	-1,00	kus	0,00	6 761,58	0,00	-6 761,58
	přesun hmot	0,00	-1,00	kus	0,00	9 766,72	0,00	-9 766,72
	zkoušky a revize	0,00	-1,00	kus	0,00	5 678,74	0,00	-5 678,74
								-89 987,24
							<b>celkem Kč bez DPH</b>	<b>-135 074,94</b>



Nové řešení

