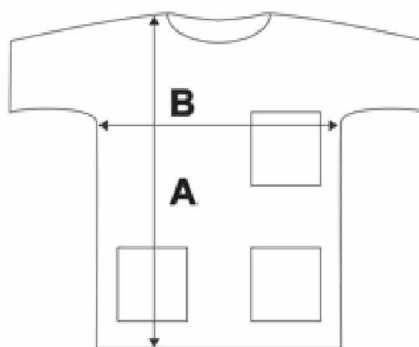
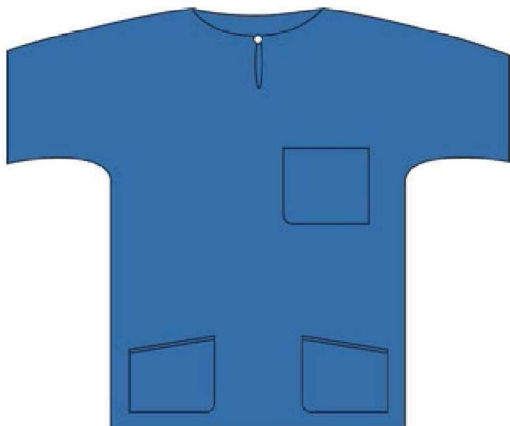


21600 Operační halena

Detaily produktu

Velikost : XS
Znaky : Extra komfort
Barva : Tmavě modrá
Sterilní : Ne

Obrázek



Doručené zboží

21600-20

Země původu: Kambodža

Expirace: 5 let

Metoda sterilizace: Nesterilní

Informace o balení: První vrstva je plastový obal. Druhá vrstva je přepravní karton z vlnité lepenky.

Vhodné pro tray: Ne

Balení	Množství
Karton	48
Paleta	1728

21600-40

Země původu: Maroko

Expirace: 5 let

Metoda sterilizace: Nesterilní

Informace o balení: První vrstva je plastový obal. Druhá vrstva je přepravní karton z vlnité lepenky.

Vhodné pro tray: Ne

Balení	Množství
Karton	48
Paleta	1728

Materiál

Živočišné tkáně : Ne
Deriváty z lidské krve : Ne
Přírodní latex : Ne
Léčivé látky : Ne
Ftaláty : Ne
Polyvinylchlorid : Ne

Více na www.molnlycke.com

Technický list

Složení

Komponent	Materiál
Hlavní materiál	Polypropylen spunbond netkaný 49 g/m ²
Šicí nit	Polyester, Polyamid (Nylon)
Konflíky	Polyoxymethylen

Technická data

Rozměry

Rozměry	
Šířka hrudníku	42 cm
Šířka ramen	48,5 cm
Délka rukávu	9 cm
Délka zad	69 cm
Šířka rukávu	21 cm
Délka horní kapsy	16 cm
Šířka horní kapsy	15,5 cm
Délka kapsy	21,5 cm
Délka kapsy	17 cm
Šířka kapsy	17 cm

Pokyny k likvidaci

Použité produkty BARRIER, které nejsou nebezpečné, a bariéry sterility by měly být, ve většině případů, zařazeny mezi bezpečný odpad. Obsahují velké množství energie a jsou vhodné pro spálení. Produkty BARRIER neobsahují žádné nebezpečné látky, které by se z nich mohly uvolňovat, pokud se dostanou na skládku. Převážné krabice jsou navrženy tak, aby vyhovovaly existujícím systémům obnovy. Nový obalový systém BARRIER je v souladu se směrnicí Evropské unie o odpadech z obalů.

Skladování

Mölnlycke Health Care doporučuje produkty BARRIER skladovat ve standardních podmínkách. Všechny vrstvy balení by měly být uchovávány netknuté, dokud není potřeba dostat se k spodnějším vrstvám balení. Skladovací prostory pro výroby chráněné pouze bariérou sterility by měly být udržovány v podmínkách, kde převládá nízká úroveň znečištění ovzduší částicemi, aby nedošlo k vystavení pacienta rizikům, kdyby byl obal otevřen a produkt byl použitý.

Klasifikace

Typy regulací	MDR Třída I
Použití MDR :	Operační oblečení pro personál je určeno k ochraně pacienta před bakteriální flórou personálu.
MDR Třída rizikovosti :	1
Přílohy o shodě :	VII
Měřicí funkce :	Ne

Aplikované normy : Výběr nejdůležitějších norem, které produkt splňuje.

EN 1041, EN 62366, EN ISO 9001, EN ISO 13485, EN ISO 10993-1, EN ISO 10993-5, EN ISO 15223-1, ISO 15223-2, EN ISO 10993-10, ISO 14001

Odstranitelní štítek

Ne

Více na www.molnlycke.com

Mölnlycke Health Care AB, Box 13080, Gamlestadsvägen 3 C, SE-402 52 Göteborg, Sweden. Phone +46 31 722 30 00.
The Mölnlycke trademarks, names and logotypes are registered globally to one or more of the Mölnlycke Health Care Group of Companies.
2023 Mölnlycke Health Care AB. All rights reserved.



Technický list

GMDN Kód (Global Medical Device Nomenclature)

58382 Operační oblečení, jednorázový, nesterilní

UNSPSC

42131608 Oblečení pro zdravotnický personál

Více na www.molnlycke.com

Mölnlycke Health Care AB, Box 13080, Gamlestadsvägen 3 C, SE-402 52 Göteborg, Sweden. Phone +46 31 722 30 00.
The Mölnlycke trademarks, names and logotypes are registered globally to one or more of the Mölnlycke Health Care Group of Companies.
2023 Mölnlycke Health Care AB. All rights reserved.