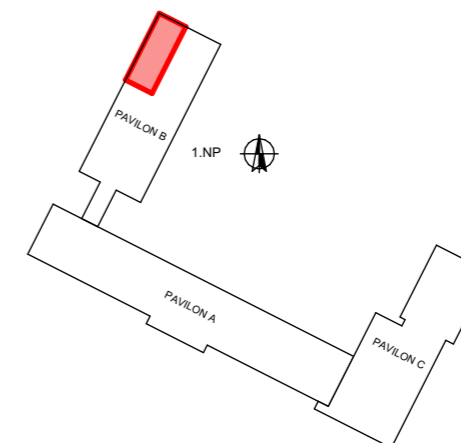


### LEGENDA VNITŘNÍHO VYBAVENÍ:

- 01 STŮL - DL. 1200 mm, Š. 500 mm, V. 750 mm  
32 KUSŮ
- 02 MOBILNÍ ŠUPLÍKOVÝ KONTEJNER  
2 KUSY
- 03 STOHOVATELNÁ ŽIDLE, DŘEVĚNÝ LAMELOVÝ SEDÁK - HL. 555 mm, Š. 460 mm, V. 840 mm  
62 KUSŮ
- 04 MOBILNÍ VĚŠÁK - DL. 950 mm, Š. 400 mm, V. 1490 mm  
2 KUSY
- 05 SKŘÍŇ - DL. 730 mm, Š. 360 mm, V. 2150 mm  
4 KUSY
- 06 DOTYKOVÝ DISPLEJ A ELE. MECHANIZMUS PRO VÝŠKOVĚ STAVITELNÉ UCHYCENÍ DISPLEJE  
SPOLEČNĚ SE DVĚMA KŘÍDLY TABULE  
2 KUSY



NÁZEV AKCE:  
**VYBUDOVÁNÍ COLLABORATIVE  
LEARNING SPACE NA STŘEDNÍ  
ŠKOLE TELEINFORMATIKY,  
OSTRAVA, P.O.**

MÍSTO STAVBY: OSTRAVA  
KATASTRÁLNÍ ÚZEMÍ: PORUBA-SEVER  
PARCELA Č.: 1512

OBJEDNATEL:  
**Střední škola teleinformatiky, Ostrava,  
příspěvková organizace  
Opavská 1119/12, 708 61 Ostrava-Poruba**

GENERÁLNÍ PROJEKTANT STAVBY:



ADRESA: ATRIS s.r.o. OBČANSKÁ 1116/18,  
OSTRAVA - SLEZSKÁ OSTRAVA, 710 00

AUTOR PROJEKTU:  
**ING. LADISLAV ZAHRADNÍČEK**

ZODPOVĚDNÝ PROJEKTANT:  
**BARBORA KYŠKOVÁ**  
VYPRACOVAL:  
**ING. MARKÉTA RYŠKOVÁ**  
KONTROLOVAL:  
**ING. LADISLAV ZAHRADNÍČEK**

AUTORIZAČNÍ RAZÍTKO:

PODPIS:

STAVEBNÍ OBJEKT:

**SO01**

DOKUMENTACE STAVEBNÍHO OBJEKTU:  
D.2.2 VNITŘNÍ VYBAVENÍ

STUPEŇ: **DPS**

JMÉNO VÝKRESU:  
**VNITŘNÍ VYBAVENÍ - PŮDORYS  
MÍSTNOSTÍ**

MĚŘÍTKO: **1:50**      DATUM: **01/2023**

ČÍSLO VÝKRESU:

**D.2.2.b).01**