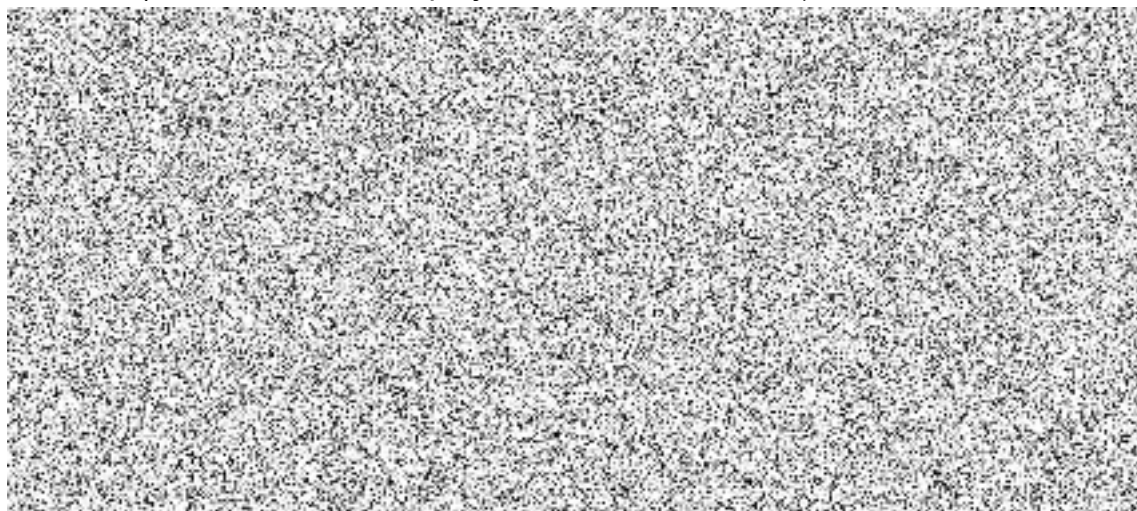


Vlastnosti 3467 CPS-CAR MOVING SKATE:

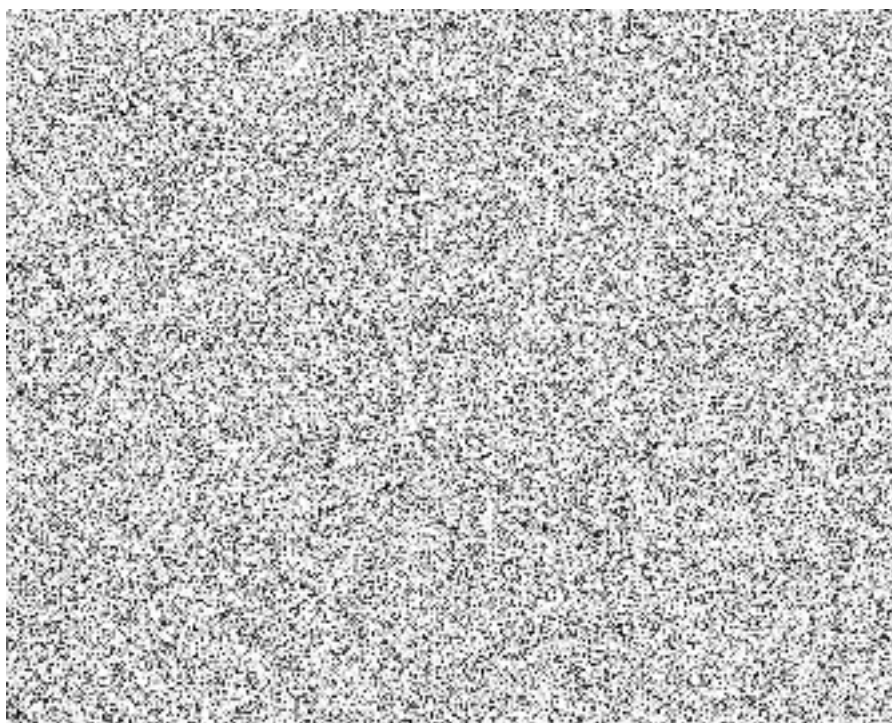
- Překonání zpomalovacích prahů při ručním tažení.
- Boční vedení pro bezpečnou manipulaci u okrajů.
- Upravená kolečka se sníženým valivým odporem, pro jednodušší manipulaci (potřebná menší síla pro tažení).
- Kolečka dovolují vyjetí z podélného i příčného stání.
- Kolečka částečně chráněna proti odkapávajícím plastům.
- Možnost aretace koleček pro přímý směr (souprava se následně ovládá stejně jako vozík).
- Konstrukce umožňuje přepravu automobilu s pneumatiky o rozměru až 24 palců.
- Na vozíku je možné přepravovat automobil i s poškozenými pneumatiky, případně jen na ráfcích.
- Vozíky jsou vybaveny kotevními prvky pro uchycení popruhů a tažných lan.
- Kotvící prvky umožňují propojení vozíků pod taženým automobilem v jeden celek a tažení jiným automobilem.
- Povrchová úprava galvanický zinek.
- Vozíky jsou uzpůsobeny k stohování na sebe .
- Nosnost jednoho vozíku 1 000 kg.
- Maximální rychlost 5 km/h.
- Hmotnost jednoho vozíku cca 38 kg.
- Návod k obsluze.
- Transportní vozíky umožňují překonání výškových rozdílů (klesání, stoupání) mezi podlažími (dle ČSN 73 6101 – projektování silnic a dálnic).



Přívěsný vozík

- Oje tvaru V.
- Elektroinstalace s 7- mi pólovou zásuvkou a přechodkou pro 13- ti pólovou zásuvku.
- Opěrné kolečko s výstuhou.
- Dvojitá podlaha s vyfrézovanými otvory pro uložení materiál voduvzdorná překližka.
- Příprava pro uložení tlakových nádob ocelových.
- Kotvící body pro bezpečné přichycení přepravovaných vozíků a příslušenství z pozinkované oceli a voduvzdorné překližky.
- Popruhy pro uchycení přepravovaných předmětů.
- Ložná plocha o rozměru nejméně 2060 x 1470 x 350mm.
- Krycí plachta v barvě šedá s gumolanem.
- Rám podvozku z žárově pozinkované oceli.
- Přívěs má největší technicky přípustnou hmotnost 750 kg N1 (O1).
- Rezervní pneumatika + příslušenství pro výměnu.

- Rozmístění vybavení je řešeno rozložením váhy od středu (větší zatížení na oje).
- Konstrukční rychlost vozíku 130 km/h.
- 2 x zajišťovací klín.
- Spojovací zařízení ISO 50.
- Užitečné zatížení 500kg.
- Svítily LED v zadní části sdružené.
- Bočnice a čelo sklopné.
- Rám vozíky ze zinkové oceli v barevném provedení materiálu.
- Pro uchycení krycí plachty je vozík vybaven, záchytnými oky ze všech stran.
- Povinná výbava vozíků odrazová světla (vzadu červené, na bocích oranžové, vepředu bílé), označení o maximální rychlosti výrobní štítek.
- Klíč pro demontáž kola. Pro zvednutí vozíku slouží pneumatické zvedáky. Plnohodnotné náhradní kolo dodáno samostatně příbalem.
- Životnost vozíku je stanovena na 16 let, za předpokladu provádění pravidelné údržby. U vozíku musí být prováděna pravidelná kontrola STK.
- Pro výrobu budou použity nové vozíky, které nejsou starší 24 měsíců a pro účel nástavby pouze nové a originální díly.



Příslušenství

návlek ochranný pro nekonečné smyčky a ploché popruhy:

2 ks

- polyuretanový,
- vnitřní šířka nejméně 35 mm,
- vnější šířka nejméně 55 mm,
- tloušťka návleku nejméně 20 mm

kladka s čepem:

1 ks

- tažná síla nejméně 8000 kg,
- použitelná pro průměr lana 19 mm,
- průměr kladky 150 mm

smyčka nekonečná:

4 ks

- nosnost nejméně 2000 kg,
- délka nejméně 1000 mm
- karabina

třmen omega, nosnost nejméně 2000 kg	1 ks
třmen omega, nosnost nejméně 3250 kg	1 ks
pás upínací:	
- se samonavíjecím mechanismem,	2 ks
- s automatickou ráčnou a hrotovými háky,	
- šířka popruhu nejméně 50 mm,	
- povolené zatížení nejméně 750 kg,	
- délka pásu nejméně 3000 mm	
pás upínací:	2 ks
- se samonavíjecím mechanismem,	
- s automatickou ráčnou a hrotovými háky,	
- šířka popruhu nejméně 25 mm,	
- povolené zatížení nejméně 300 kg,	
- délka pásu nejméně 3000 mm	
úvazek textilní vícepramenný:	1 ks
- kombinace textil/kov,	
- dvouramenný,	
- délka ramene 3000 mm,	
- nosnost nejméně 2800 kg,	
- tah nejméně 5600 kg	
smyčka:	2 ks
- nosnost nejméně 3000 kg,	
- délka nejméně 500 mm	
lano kinetické:	1 ks
- určené pro vyprošťování vozidel,	
- průměr lana nejméně 19 mm,	
- délka nejméně 6000 mm včetně lanového háku a	
řetězové spojky (sada),	
- lano je kompatibilní pro použití s lanovou kladkou	
zvedák:	1 ks
- pneumatický dvouměchový,	
- pojízdný,	
- s ovládací ojí,	
- nosnost nejméně 2000 kg,	
- zdvih nejméně 115 a nejvíce 300 mm,	
- hmotnost nejvíce 16 kg s nástavci	
zvedák:	1 ks
- pneumatický tříměřchový,	
- pojízdný,	
- s ovládací ojí,	
- nosnost nejméně 3000 kg,	
- zdvih nejméně 140 a nejvíce 400 mm,	
- hmotnost nejvíce 20 kg s nástavci	

sada stabilizační, obsahující nejméně: 1 ks

- 5 x podkladový blok, rozměr nejméně 200 x 200 x 40mm,
- 4 x podkladový blok, rozměr nejméně 200 x 200 x 80 mm,
- 4 x klín,
- 2 x sedlový klín,
- 5 x spojka bloků,
- 2 x podkladový stupňovitý blok,
- 1 x transportní přepravka

přepravka: 4 ks

- plastová s víkem,
- rozměr 600 x 400 x 135 mm
- popis vloženého příslušenství s obrazovým znázorněním
- 4 x karabina + 4 x lano délky min.1m pro manipulaci s vozíky

plachta krycí, rozměr nejméně 8 x 12 m 1 ks

nářadí sada (např. k demontáži závor), obsahuje nejméně: 1 ks

- sadu klíčů imbus 1,5 – 10 mm,
- sadu otevřených klíčů (nejméně 12-ti dílná velikost klíčů 6 až 32),
- kleště kombinované

Upínací popruh přes kolo

pás upínací k zajištění kola automobilu k transportnímu vozíku: s ráčnou a hrotovými háky, středový popruh oko-oko o délce nejméně 360 mm, šířka popruhu nejméně 35 mm, povolené zatížení nejméně 1000 kg, délka pásu nejméně 3000 mm 4 ks

souprava pro plnění pneumatikých zvedáků 2 ks

lahev tlaková ocelová 6l/30 Mpa
redukční ventil 300bar / 0-10 bar
manometr
hadice 5m s rychlospojkou