

2023/1/7

S M L O U V A O D Í L O

/uzavřená dle ust. § 2586 a násl. zák. č. 89/2012 Sb.,
občanský zákoník, v platném znění (dále jen „o. z.“)/

OBJEDNATEL: Statutární město Brno, městská část Brno-Jundrov
Zastoupen: [redacted], jednatelkou městské části Brno-Jundrov,
oprávněná jednat ve věcech technických: [redacted]
tel.: [redacted], e-mail: [redacted]
Se sídlem: Veslařská 56, 637 00 Brno
IČO: 44 99 27 85
DIČ: CZ44992785
Bankovní spojení: Komerční banka, a. s., č. ú.: [redacted]

na straně jedné jako o b j e d n a t e l (dále jen „objednatel“)

a

ZHOTOVITEL: PROITEAM tepení - voda - plyn s.r.o.
Telefon: [redacted]
E-mail: [redacted]
Jednatel: [redacted] jednatel
oprávněná jednat ve věcech technických (stavbyvedoucí):
[redacted]
Se sídlem: Tovární 807, 664 61 Rajhrad
IČO: 28287967
DIČ: CZ28287967
Plátce DPH: ano
Bankovní spojení: Fio banka Brno – Nové Sady, č. ú. [redacted]

na straně druhé jako zhotovitel (dále jen „zhotovitel“)

níže uvedeného dne, měsíce a roku uzavřeli následující

smlouvu o dílo:

I. PŘEDMĚT A ÚČEL SMLOUVY

1. Objednatel-investor hodlá zajistit opravu vnitřních ležatých rozvodů pitné vody, ústředního vytápění a kanalizace v technickém suterénu bytového domu Jasanová 4,6,8, Brno-Jundrov, včetně a souvisejících stavebních prací. Zhotovitel se proto zavazuje, že pro objednatele provede a objednateli řádně a včas předá dílo, tj. kompletně dokončenou „Rekonstrukci ležatých rozvodů v objektu Jasanová 4,6,8“, a to včetně zkoušek, dokumentace skutečného provedení díla a provozních předpisů na dílo a objednatel se zavazuje za provedení předmětného díla zaplatit cenu, blíže specifikovanou v čl. III. této smlouvy.
2. Zhotovitel provede dílo v kvalitě stanovené příslušnými právními předpisy podle projektové dokumentace, a to v rozsahu nabídkového rozpočtu, který jako příloha č. 1 tvoří nedílnou součást této smlouvy.
3. Místem plnění je Jasanová 4,6,8, Brno-Jundrov.

II. PROVEDENÍ DÍLA (DOBA PLNĚNÍ)

1. Zahájení práce: **10. 7. 2023.**
2. Dokončení díla do: **11. 9. 2023.**

III. CENA DÍLA A JEJÍ ÚHRADA

1. Cena díla se sjednává vzájemnou dohodou smluvních stran a v souladu se zákonem č. 526/1990 Sb., o cenách, ve znění pozdějších předpisů, a to jako pevná cena v celkové výši **1.080.636,47 Kč** bez DPH (slovy: jeden milion osmdesát tisíc šest set třicet šest korun českých čtyřicet sedm haléřů. K ceně prací bude připočtena daň z přidané hodnoty ve výši platné v době uskutečnění zdanitelného plnění. DPH odvede objednatel (zákazník).
2. Cena díla byla určena na základě položkového rozpočtu, který je dle vzájemné dohody smluvních stran úplný, závazný a konečný. Objednatel neposkytuje zálohy na provádění díla.
3. Cena díla zahrnuje práce dle projektové dokumentace v rozsahu výkazu výměr obsažených v zadávací dokumentaci. Vedle ceny vlastního provedení díla cena obsahuje rovněž náklady na:
 - zařízení staveniště, mobilní WC, zábor veřejného prostranství;
 - bourací práce;
 - nové rozvody vody, vytápění a kanalizace;
 - nová elektroinstalace v technickém suterénu, včetně výměny svítidel;
 - výměna žebříků do technického suterénu;
 - dokumentace skutečného provedení ve 2 vyhotoveních v tištěné podobě a v jednom vyhotovení v digitální formě na CD ve formátu pdf;
 - likvidace odpadů, poplatky za skládku;
 - zajištění bezpečného přístupu;
 - bezpečnostní opatření (pracovníků, chodců, vozidel apod.);
 - zajištění zařízení staveniště a úhradu veškerých nákladů na jeho řízení, provozování a likvidaci i v případě neprovádění prací;
 - poplatky za řádnou likvidaci odpadů;
 - uvedení všech povrchů dotčených stavbou do původního stavu (komunikace, chodníky, zeleň apod.);
 - kompletní předání díla včetně provedení a předání protokolů z předepsaných zkoušek, revizí a předání dokumentace prokazující jakost použitých a skutečně použitých a zabudovaných materiálů či výrobků;
 - zisk zhotovitele a náklady na veškeré další práce a činnosti a služby nutné ke splnění veřejné zakázky a k řádné realizaci díla v rozsahu dle čl. I. této smlouvy,
 - součástí díla jsou i všechny ty práce a dodávky, které nejsou výslovně uvedeny v této smlouvě nebo ve stavebně-technických podkladech, ale přitom jsou nezbytné pro řádné provedení díla a zhotovitel je mohl na základě svých odborných znalostí zjistit či předpokládat. Zhotovitel prohlašuje, že před uzavřením této smlouvy si náležitě prostudoval všechny stavebně-technické podklady a neshledal na nich žádných nedostatků.
4. Lhůta splatnosti faktury činí 30 dnů ode dne doručení faktury objednateli. Nedílnou součástí faktury bude doklad o předání a převzetí díla, když datum uvedené v tomto dokladu musí odpovídat datu zdanitelného plnění, které je uvedeno na faktuře. Objednatel je oprávněn fakturu vrátit do dne splatnosti na faktuře uvedené, avšak pouze za podmínky, že faktura nebude obsahovat veškeré náležitosti dohodnuté anebo stanovené právními předpisy. V takovém případě zhotovitel vystaví fakturu opravenou, a to s novým termínem splatnosti. Faktura bude objednatelům následně uhrazena bezhotovostní platbou na účet zhotovitele uvedený v záhlaví této smlouvy. Objednatel je však povinen zaplatit zhotoviteli cenu díla až po odsouhlasení skutečně provedených prací a předání a převzetí díla bez jakýchkoliv vad a nedodělků.
5. Faktura bude zhotovitelem díla vystavena takto:

Statutární město Brno, Dominikánské nám. 196/1, 602 00 Brno
Městská část Brno-Jundrov
Veslařská 56, 637 00 Brno
IČO 44992785
DIČ CZ44992785

a následně prokazatelným způsobem doručena na adresu:

Úřad městské části Brno-Jundrov
Veslařská 56, 637 00 Brno.

6. Úhrada ceny za dílo dle čl. III. odst. 1. této smlouvy proběhne na základě jedné faktury.
7. Každá faktura zhotovitele musí obsahovat minimálně tyto náležitosti:
 - náležitosti účetního a daňového dokladu;
 - číslo smlouvy;
 - číslo faktury;
 - den vystavení a den splatnosti faktury, datum uskutečnění zdanitelného plnění;
 - název, sídlo, IČO, objednatele a zhotovitele, DIČ zhotovitele;
 - označení banky a číslo účtu zhotovitele;
 - označení díla;
 - celkový soupis provedených prací (tzn. zjišťovací protokol, vycházející z položkového rozpočtu tvořící přílohu smlouvy o dílo);
 - razítko a podpis oprávněné osoby zhotovitele;
 - coby přílohu objednatelem podepsanou kopii zápisu ve stavebním deníku o předání a převzetí díla.
8. V případě, že faktura nespĺňuje některé z povinných nebo dohodnutých náležitostí nebo není coby příloha přiložena kopie zápisu ze stavebního deníku o předání a převzetí díla odsouhlasená a podepsaná objednatelem, má objednatel právo ji vrátit zhotoviteli a požadovat její opravení, popř. přiložení požadované přílohy. V takovém případě se hledí na fakturu jako na nedoručenou a běh lhůty započne až počínaje dnem doručení opraveného daňového dokladu s požadovanou přílohou objednateli. Rovněž tak, zjistí-li objednatel před úhradou faktury u provedených prací vady či nedodělky, je oprávněn zhotoviteli fakturu vrátit. Po odstranění vad či nedodělků nebo po jiném zániku odpovědností zhotovitele za vady či nedodělky předloží zhotovitel objednateli novou fakturu, a to opětovně se splatností 30 dnů ode dne doručení faktury objednateli.
9. Cena je stanovena jako cena pevná. Zvýšení ceny díla je možné pouze při:
 - zákonné změně sazby DPH, příp. jiné daně;
 - změně díla proti schválené projektové dokumentaci, požadované objednatelem.

Způsob ocenění víceprací a méněprací: stanovené jednotkové ceny uvedené v položkovém rozpočtu jsou závazné pro oceňování jakýchkoliv případných víceprací nebo méněprací. Takové ocenění případných víceprací či méněprací zhotovitele neopravňuje k jejich provedení či neprovedení. Případné změny rozsahu předmětu plnění veřejné zakázky určuje objednatel v souladu s příslušnou právní úpravou a touto smlouvou. Dojde-li při realizaci dodávky díla k jakýmkoliv změnám, doplňkům nebo rozšíření díla na základě požadavku objednatele (dále jen jako „vícepráce“), je zhotovitel povinen předat objednateli soupis těchto víceprací k písemnému odsouhlasení a následně jej ocenit podle jednotkových cen použitých pro návrh ceny díla dle čl. III., bodu 1. této smlouvy, jež jsou uvedeny v položkovém rozpočtu cenové nabídky - viz příloha č. 1 této smlouvy. V případě nutnosti použití jiných položek než jsou uvedeny v cenové nabídce, zavazují se strany použít pro ocenění položky ze sborníku cen RTS, oceněné cenovou úrovní RTS platnou v době realizace díla. Položky neobsažené ve sbornících cen RTS budou oceněny cenou obvyklou v místě a čase. Pokud dojde při realizaci díla na základě výše uvedených podmínek k méněpracem, bude o hodnotu těchto méněprací snížena cena díla. Jakákoli změna ceny díla (vícepráce, méněpráce) může být provedena pouze na základě písemného dodatku k této smlouvě. Pokud zhotovitel provede jakékoliv vícepráce bez uzavření písemného dodatku k této smlouvě, má se za to, že zhotovitel tyto práce provedl na vlastní náklady a není oprávněn se těchto nákladů po objednateli v budoucnu domáhat. Vícepráce oceněné podle této smlouvy do výše 5% ceny díla bez DPH je zhotovitel povinen provést bez nároku na prodloužení termínu splnění díla.

IV. PODMÍNKY PROVÁDĚNÍ DÍLA

1. Staveniště bude objednatelem fakticky předáno zhotoviteli před zahájením prací na zhotovení díla (viz čl. II. této smlouvy). Ohledně této skutečnosti bude smluvními stranami pořízen písemný zápis. Po dokončení a převzetí díla je zhotovitel povinen vyklidit staveniště i okolí díla podle pokynů TDI, nejpozději do 5ti dnů ode dne předání díla. Nevyklidí-li zhotovitel staveniště ve sjednaném termínu je objednatel oprávněn zabezpečit vyklizení staveniště třetí osobou a náklady s tím spojené je povinen uhradit objednateli zhotovitel. Zhotovitel je povinen staveniště převzít nejpozději **do 12:00 hod. 26. 6. 2023.**
2. Zhotovitel se zavazuje zabezpečit provádění prací tak, aby při realizaci díla nedošlo k poškození stávajících staveb, zařízení a přilehlých pozemků. Případné poškození či narušení ploch dotčených pozemků je zhotovitel povinen uvést do původního stavu, a to na vlastní náklady.
3. Zhotovitel je povinen udržovat na převzatém staveništi pořádek a čistotu a současně je povinen průběžně odstraňovat veškerý odpad, stavební suť a nečistoty vzniklé jeho pracemi, a to vše v souladu s příslušnými právními předpisy.
4. Smluvní strany se výslovně dohodly, že normy ČSN, jejichž použití přichází v úvahu při provádění díla dle této smlouvy, budou pro realizaci daného díla považovat obě strany za závazné v plném rozsahu.
5. Zhotovitel bude mít v průběhu provádění díla na staveništi výhradní odpovědnost zejména za:
 - a) zajištění bezpečnosti všech osob oprávněných k pohybu na staveništi a udržování staveniště v uspořádaném stavu za účelem předcházení vzniku škod a za bezpečné zajištění staveniště vůči okolnímu provozu a chodcům,
 - b) zajištění veškerého osvětlení a zábran potřebných pro průběh prací, bezpečnostních a dopravních opatření pro ochranu staveniště, materiálů a techniky vnesených zhotovitelem na staveniště, jakož i odpovědnost za zajištění opatření pro zabezpečení bezpečnosti silničního provozu v souvislosti s omezeními spojenými s prováděním díla a za osazení případného dopravního značení,
 - c) dodržování příslušných bezpečnostních a hygienických opatření a předpisů,
 - d) provedení veškerých odpovídajících úkonů k ochraně životního prostředí na staveništi i mimo ně a k zabránění vzniku škod znečištěním, hlukem, nebo z jiných důvodů vyvolaných a způsobených provozní činností zhotovitele.

V. ZPŮSOB PROVEDENÍ DÍLA

1. Objednatel je oprávněn dávat zhotoviteli pokyny k upřesnění nebo určení konkrétního způsobu provádění díla.
2. Zhotovitel se zavazuje, že bude provádět realizaci díla s péčí řádného hospodáře a rovněž s vynaložením veškeré odborné péče; bude dodržovat obecně závazné právní předpisy a veškerá nařízení či pokyny, popř. doporučení, příslušných orgánů státní správy.
3. Veškeré činnosti při výstavbě je zhotovitel povinen provádět osobami, které mají odpovídající kvalifikaci, oprávnění, případně autorizaci podle zvláštních právních předpisů. Na vyžádání objednatele je zhotovitel povinen mu příslušné úředně ověřené doklady předložit.
4. Při realizaci díla nesmí být bez písemného souhlasu objednatele prováděny změny oproti schválené projektové dokumentaci, a to ani jedná-li se o materiály nebo technologie. Pokud se v průběhu stavby prokáže, že některé navržené materiály nebo technologie nejsou dostupné, případně se prokáže jejich škodlivost na životní prostředí či zdraví, zhotovitel písemně navrhne objednateli použití jiných materiálů či technologií a současně předloží, jaký vliv bude mít jejich použití na celkovou výši ceny díla. Použití nových materiálů nebo technologií je podmíněno cenovou dohodou smluvních stran a uzavřením příslušného dodatku k této smlouvě o dílo.
5. Nebezpečí škody na prováděném díle i na věcech souvisejících s prováděním díla nese výlučně zhotovitel, a to až do dne předání a faktického převzetí hotového díla objednatelem. Vlastníkem zhotovovaného díla je od počátku objednatel.

6. Zhotovitel zabezpečí provádění prací takovým odborným způsobem, aby při realizaci díla nedošlo k poškození stávajících staveb, zařízení a přilehlých pozemků. Případné poškození nebo narušení staveb, zařízení či ploch přilehlých dotčených pozemků uvede zhotovitel do původního stavu na své náklady.
7. Zhotovitel je povinen naložit na vlastní náklad s vybouranými materiály a odpady vyprodukovanými v souvislosti s realizací díla v souladu s příslušnými právními předpisy.
8. Zhotovitel se zavazuje, že při provádění díla bude dodržovat předpisy o bezpečnosti a ochraně zdraví při práci, hygienické a požární předpisy a bude provádět soustavnou a důslednou kontrolu bezpečnosti práce. Za dodržování veškerých příslušných předpisů s danou problematikou souvisejících v místě provádění díla včetně veškerých činností souvisejících s prováděním díla nese výlučně odpovědnost zhotovitel.
9. Zhotovitel má za povinnost zvat TDI k veškerým zkouškám kvality, které se budou konat na staveništi. TDI má právo kdykoli kontrolovat jakékoli práce, které zhotovitel na staveništi provádí. Odpovědný zástupce zhotovitele má povinnost umožnit mu tuto kontrolu. Veškerá písemná komunikace mezi oběma stranami probíhá přes stavební deník nebo doporučenou korespondenci.
10. Pokud činnostmi zhotovitele dojde ke způsobení škody objednateli, nebo třetím osobám z titulu opomenutí, nedbalosti nebo neplněním si podmínek vyplývajících ze zákona, technických nebo jiných norem, popř. podmínek vyplývajících z této smlouvy, je zhotovitel povinen bez zbytečného odkladu případnou škodu odstranit na vlastní náklady a není-li to event. možné, pak veškerou skutečnou škodu nahradit objednateli, popř. 3. osobám. Veškeré náklady s tím spojené nese výlučně zhotovitel.
11. Zjistí-li objednatel, že zhotovitel při provádění díla dle této smlouvy postupuje v rozporu se svými povinnostmi, je oprávněn požadovat, aby zhotovitel bezodkladně odstranil vady vzniklé vadným poskytováním plnění dle této smlouvy a aby při provádění díla dle této smlouvy postupoval řádně a v souladu s touto smlouvou. Neučiní-li tak zhotovitel ani v přiměřené lhůtě poskytnuté mu i mlčky objednatelem, je oprávněn objednatel od této smlouvy odstoupit.
12. Zhotovitel je při provádění díla povinen postupovat tak, aby nedošlo k omezení požárních únikových cest a aby byla dodržena pravidla požárně-bezpečnostního řešení objektu.
13. **Smluvní strany se dohodly, že práce na díle dle této smlouvy lze provádět ve dnech pondělí až sobota, vždy od 7:00 hod. do 19:00 hod.**
14. Zhotovitel se zavazuje mít sjednáno pojištění rizik a odpovědnosti za škody způsobené při výkonu činnosti dle této smlouvy s jednorázovým pojistným plněním minimálně ve výši **500.000,- Kč**. Pojištění bude sjednáno po celou dobu platnosti této smlouvy, jakož i po celou dobu trvání závazků z této smlouvy vyplývajících. Náklady na pojištění nese zhotovitel a jsou zahrnuty v sjednaných cenách a úplatách dle této smlouvy. Originál nebo ověřenou kopii dokladu o uzavření pojistné smlouvy se shora uvedenými parametry předloží zhotovitel objednateli nejpozději **do 26. 6. 2023**. V případě změny pojištění předloží zhotovitel bezodkladně objednateli nový doklad prokazující uzavření příslušné pojistné smlouvy. Zhotovitel se zavazuje uplatnit veškeré pojistné události související s poskytováním plnění dle této smlouvy u pojišťovny bez zbytečného odkladu, čímž není dotčena odpovědnost zhotovitele uhradit objednateli škodu či uspokojit jiné nároky objednatele, pokud nebudou uhrazeny z pojistné smlouvy.

VI. STAVEBNÍ DENÍK

1. Stavební deník bude na stavbě veden ode dne zahájení stavebních prací, a to způsobem stanoveným zákonem č. 183/2006 Sb., o územním plánování a stavebním řádu (stavební zákon), ve znění pozdějších předpisů a vyhl. č. 499/2006 Sb., o dokumentaci staveb, v platném znění. Během pracovní doby musí být stavební deník na stavbě objednateli trvale k dispozici. Denní záznamy budou čitelné a objednatel je bude podepisovat způsobem stanoveným v zápisu na první straně stavebního deníku. Vyhotovují se jeden originál a dvě kopie. Originál a druhá kopie stavebního deníku budou při předání díla předány objednateli výměnou za předání prvních kopií deníku, které si v průběhu realizace stavby po jejich podepsání vytrhl TDI.

2. Objednatel má právo do stavebního deníku a k záznamům v něm uvedeným připojovat svá stanoviska. Záznamy do stavebního deníku mají oprávnění činit jen osoby určené k odbornému vedení realizace stavby, osoby vykonávající autorský a technický dozor, popř. orgány státního stavebního dohledu.

VII. PŘEJÍMÁNÍ DÍLA

1. Po dokončení díla vyzve zhotovitel objednatele k předání a převzetí ukončeného díla zápisem do stavebního deníku. Přejímací řízení se uskuteční v místě stavby. Smluvní strany se vzájemně dohodly, že přejímací řízení bude zahájeno nejpozději do 7 kalendářních dnů ode dne doručení písemné výzvy zhotovitele objednateli.
2. Dokončené dílo bude předáváno zhotovitelem a přebíráno objednatelům písemným zápisem. Součástí předání budou následující doklady
 - stavební deník;
 - dokumentace skutečného provedení stavby v rozsahu a s obsahem dle přílohy č. 3 vyhl.č.499/2006 Sb.,
 - doklady o likvidaci odpadů;
 - dokumentace jakosti (tzn. protokoly, atesty a certifikáty, revize, osvědčení o jakosti zabudovaných výrobků a instalovaných zařízení, příslušná prohlášení o shodě apod.).
3. V případě zjištění vad a nedodělků při přejímacím řízení, budou tyto vady sepsány v zápisu o předání a převzetí díla. Zhotovitel je povinen odstranit tyto vady nejpozději do 10-ti pracovních dnů ode dne sepsání zápisu o předání a převzetí díla anebo v jiné lhůtě určené objednatelům. O odstranění vad bude mezi smluvními stranami rovněž sepsán zápis. Teprve po odstranění veškerých vad a nedodělků má zhotovitel právo vystavit fakturu v souladu s čl. III. této smlouvy.
4. Práce, které budou další činnostmi zhotovitele zakryty, nebo se stanou nepřístupnými, prověří objednatel bez zbytečného odkladu od výzvy zhotovitele ve stavebním deníku, tj. nejpozději do 3 kalendářních dnů od konkrétní výzvy. V případě, že se na takovou výzvu objednatel ze závažných důvodů nedostaví, je zhotovitel oprávněn pokračovat v provádění díla po předchozím písemném upozornění objednatele na danou situaci a současně dostatečným a průkazným zdokumentováním kvality předmětných prací. Jestliže bude objednatel dodatečně požadovat odkrytí těchto prací, je zhotovitel povinen tento požadavek splnit, avšak na náklad objednatele.
5. V případě, že zhotovitel ke konkrétnímu prověření kvality objednatele nepozve, má objednatel právo žádat odkrytí zakrytých částí stavby vždy, a to na náklady zhotovitele, který se zavazuje a je povinen takové práce provést.

VIII. ZÁRUKA ZA VADY DÍLA VČETNĚ JAKOSTI DÍLA

1. Zhotovitel ručí za bezvadnost provedeného díla, tj. že dílo v okamžiku jeho předání splňuje veškeré požadavky dle této smlouvy, platných právních předpisů a technických podmínek, vztahujících se k předmětu díla.
2. Záruční doba díla je smluvními stranami sjednána na **60 měsíců** a počíná běžet ode dne předání a převzetí bezvadného díla objednateli. Objednatel případně zjištěnou vadu oznámí zhotoviteli písemně, a to ve lhůtě do 1 měsíce ode dne jejího zjištění.
3. Zárukou za jakost přejímá zhotovitel závazek, že dílo bude mít vlastnosti uvedené v projektové dokumentaci, technických normách a dalších dokumentech podle této smlouvy a v souladu s obecně platnými právními předpisy, které se na provádění díla vztahují, vyjma běžného opotřebení.
4. Záruční doba materiálů a výrobků, které se stanou součástí nebo příslušenstvím díla, u nichž výrobce, ČSN či jiný právní předpis stanoví kratší dobu životnosti než je dohodnutá záruční doba, končí dnem uplynutí takto stanovené lhůty životnosti.
5. Reklamovat musí objednatel písemně u zhotovitele. V reklamaci objednatel uvede popis vady, jak se projevuje, jakým způsobem požaduje vadu odstranit, popř. zda požaduje slevu z ceny díla nebo odstupuje od smlouvy. Zhotovitel je povinen se k reklamaci vyjádřit do pěti pracovních dnů ode dne, kdy ji obdržel.

6. Zhotovitel započne s odstraňováním reklamované vady do pěti pracovních dnů ode dne doručení písemného oznámení o vadě, pokud se smluvní strany nedohodnou jinak. V případě havárie započne zhotovitel s odstraněním vady bezodkladně. Zhotovitel odstraní reklamované vady nejpozději do 15 dnů ode dne doručení písemného oznámení o vadě, pokud se smluvní strany nedohodnou na jiném termínu odstranění vady.
7. O předání a převzetí opravené reklamované vady smluvní strany sepíší zápis.
8. Neodstraní-li zhotovitel reklamované vady ve lhůtě 15 dní ode dne doručení oznámení o vadách či v jiné, smluvními stranami dohodnuté, lhůtě, je objednatel oprávněn pověřit odstraněním reklamované vady jinou odborně způsobilou právnickou, nebo fyzickou osobu. Veškeré takto vzniklé náklady uhradí zhotovitel do 14 dnů ode dne, kdy obdržel písemnou výzvu objednatele k uhrazení těchto nákladů. Uhrazením nákladů na odstranění vad jinou odborně způsobilou osobou podle tohoto odstavce není dotčeno právo objednatele požadovat na zhotoviteli zaplacení smluvní pokuty dle této smlouvy.

IX.

SMLUVNÍ POKUTA A JINÉ SANKCE

1. Objednatel má nárok a zhotovitel se zavazuje zaplatit smluvní pokutu ve výši:
 - a) ve výši 1,5% z ceny díla (tj. při uzavření této smlouvy touto smlouvou dohodnutá cena díla bez DPH) za každý i započatý den prodlení v případě, že zhotovitel poruší některou z následujících povinností:
 - zhotovitel je prodlení se zahájením provádění díla dle čl. II. této smlouvy,
 - zhotovitel je v prodlení s dokončením díla dle čl. II. této smlouvy.
 - b) 500,- Kč za každý i započatý den prodlení a každou jednotlivou vadu v případě, že zhotovitel poruší některou z následujících povinností:
 - zhotovitel je v prodlení se závazkem odstranit objednatel uplatněné vady. V tomto případě náleží smluvní pokuta objednateli až do doby odstranění vady zhotovitelem.
 - c) ve výši 1.000 Kč za každý i započatý den prodlení, pokud zhotovitel nevyklidí staveniště ve sjednaném termínu.
2. Vedle smluvních pokut dle tohoto článku smlouvy má objednatel právo na náhradu škody nebo újmy vzniklé mu v příčinné souvislosti s jednáním, nejednáním či opomenutím zhotovitele, s nímž je spojena smluvní pokuta dle této smlouvy.
3. Smluvní pokuty jsou splatné na účet objednatele do 30 dnů od doručení písemné výzvy objednatele k zaplacení příslušné smluvní pokuty zhotoviteli.
4. Celková výše smluvních pokut není omezena jakýmkoliv limitem a smluvní pokuty mohou být kombinovány (tzn., že uplatnění jedné smluvní pokuty nevylučuje souběžné uplatnění jakékoliv jiné smluvní pokuty).
5. Ujednáním, vymáháním ani zaplacením té které smluvní pokuty dle této smlouvy nejsou žádným způsobem dotčena práva a nároky na náhradu újmy nebo škody vzniklé porušením té které povinnosti, a to v celém rozsahu, tedy i v rozsahu nad sjednanou a případně i zaplacenou smluvní pokutu. Smluvní strany výslovně vylučují ustanovení § 2050 občanského zákoníku.
6. Smluvní strany se vzájemně dohodly, že úroky z prodlení a smluvní pokutu je objednatel oprávněn odečíst z fakturované částky.

X.

OSTATNÍ UJEDNÁNÍ

1. Objednatel zajistí technický dozor investora (TDI) nad prováděnými pracemi svými prověřenými pracovníky.
2. Zhotovitel označí a zabezpečí staveniště podle platných předpisů a objednatel umožní zhotoviteli umístění tabulí se jménem zhotovitele na dohodnutém místě staveniště.
3. Zhotovitel se zavazuje zajistit bezpečný přístup do přilehlých nemovitostí a umožnit jejich obsluhu pro integrovaný záchranný systém a svoz komunálního odpadu.

XI.

UKONČENÍ SMLOUVY, ODSTOUPENÍ OD SMLOUVY

1. Tuto smlouvu lze ukončit nad rámec zákonných způsobů buď dohodou smluvních stran nebo odstoupením.
2. Dohoda o ukončení tohoto smluvního vztahu musí být písemná, jinak je neplatná.
3. Odstoupit od této smlouvy lze:
 - a) za podmínek uvedených v o. z.,
 - b) v případech, které si smluvní strany ujednaly navíc v této smlouvě.
4. Objednatel je oprávněn od této smlouvy odstoupit také v některém z následujících případů:
 - nedodržení některé lhůty plnění ze strany zhotovitele sjednané v čl. II. této smlouvy nebo čl. IV. odst. 1 této smlouvy,
 - neodstraní-li zhotovitel ve stanoveném termínu vady a drobné nedodělky opakovaně zjištěné při kontrolních dnech,
 - provádění prací zhotovitelem v rozporu s právními předpisy nebo technickými normami,
 - provádění prací zhotovitelem v rozporu se smlouvou,
 - zastavení či přerušení prací zhotovitelem na díle bez souhlasu objednatele po dobu delší než 10 dní,
 - proti zhotoviteli je podán návrh na zahájení insolvenčního řízení,
 - zhotovitel vstoupí do likvidace,
 - dle čl. V. odst. 11 této smlouvy,
 - zhotovitel ve sjednané lhůtě neposkytne objednateli doklad o pojištění.
5. Účinky odstoupení od smlouvy nastávají okamžikem doručení písemného projevu vůle odstoupit od této smlouvy druhé smluvní straně. V odstoupení musí být dále uveden důvod, pro který strana od smlouvy odstupuje, včetně popisu skutečností, ve kterých je tento důvod spatřován. Odstoupení sjednané touto smlouvou není nutné činit bezodkladně po zjištění porušení povinností druhou smluvní stranou, stačí v obecně tříleté promlčecí lhůtě.
6. V případě odstoupení náleží objednateli všechna práva k již předaným a zhotovitelem převzatým částem plnění, zejm. pak vlastnické právo a záruka k již zhotoveným částem díla, podobně jako v případě řádného splnění celého díla.
7. Odstoupení se netýká již vzniklých nároků na smluvní pokutu, i když ještě nebyly zesplatněny a nedotýká se nároků na náhradu škody nebo jiné újmy.
8. Pokud před dokončením díla dojde k odstoupení od smlouvy, předá zhotovitel bezodkladně nedokončené dílo objednateli písemným protokolem, ve kterém bude popsán stupeň rozpracovanosti stavebních prací a současně předá objednateli stavební deník, případně další doklady.
9. Na zhotovitelem předané a objednatelem písemným protokolem převzaté plnění dle čl. XI odst. 8 této smlouvy se i po ukončení této smlouvy vztahují ujednání o záruce z této smlouvy včetně odpovědnosti za vady, slevy, smluvní pokuty, náhrady škody a újmy za vadné plnění, a ustanovení o.z. o nabytí vlastnického práva k dílu. To platí i pro případ, že zhotovitel nebude postupovat dle odst. 8. tohoto článku, ale objednatel sdělí zhotoviteli, že příslušnou část plnění považuje za převzatou, v takovém případě je příslušná část plnění mezi stranami považována za předanou a převzatou.

XII. ZÁVĚREČNÁ USTANOVENÍ

1. Zhotovitel bere na vědomí, že objednatel je při nakládání s veřejnými prostředky povinen dodržovat ustanovení zákona č. 340/2015 Sb., o zvláštních podmínkách účinnosti některých smluv, uveřejňování těchto smluv a o registru smluv (zákon o registru smluv), v platném znění a ustanovení zákona č. 106/1999 Sb., o svobodném přístupu k informacím, v platném znění, přičemž tímto současně souhlasí se zveřejněním této Smlouvy, jakož i poskytnutím informací dle platných právních předpisů.
2. Tato smlouva nabývá platnosti dnem jejího podpisu; **účinnosti nabývá dnem uveřejnění v registru smluv.**
3. Zhotovitel není oprávněn bez souhlasu objednatele postoupit závazky plynoucí z této smlouvy třetí osobě.
4. Zhotovitel se zavazuje učinit veškeré nezbytné úkony a opatření vedoucí ke splnění všech podmínek v rámci plnění svých povinností z této smlouvy.

5. Práva a povinnosti smluvních stran výslovně touto smlouvou neupravené se řídí příslušnými ustanoveními o. z., stavebního zákona, zákonem o zadávání veřejných zakázek a jejich prováděcích předpisů, v platném znění.
6. Smlouvu je možno měnit pouze na základě dohody smluvních stran formou písemných číslovaných dodatků podepsaných oběma smluvními stranami.
7. Smluvní strany se podpisem smlouvy dohodly, že vylučují aplikaci ustanovení § 557 a § 1805 odst. 2 o. z. Ustanovení § 1765 odst. 1) o. z. se neuplatní; každá ze smluvních stran na sebe ve smyslu ustanovení § 1765 odst. 2) citovaného zákona převzala nebezpečí změny okolností.
8. Stane-li se kterákoliv část této smlouvy neplatná či stane-li se plnění dle této smlouvy plněním nemožným, ve zbytku této Smlouvy jsou poté smluvní strany závazkem vázány, ledaže z obsahu závazku nebo účelu smlouvy vyplývá, že zbylé plnění nemá pro objednatele význam.
9. Pro vyloučení pochybností zhotovitel výslovně potvrzuje, že je podnikatelem, uzavírá smlouvu při svém podnikání, a na smlouvu se tudíž neuplatní ustanovení § 1793 Občanského zákoníku.
10. Zhotovitel není oprávněn proti svým jakýmkoliv případným pohledávkám nebo jejich částem za objednatelem započíst objednatelovy pohledávky nebo jejich části za Zhotovitelem.
11. Pro účely doručování písemností platí domněnka doby dojití tak, že při neúspěšném doručení do sídla smluvní strany držitelem poštovní licence se písemnost považuje za doručenou uplynutím třetího pracovního dne ode dne odeslání.
12. Smluvní strany prohlašují, že údaje uvedené v této smlouvě nejsou předmětem obchodního tajemství. Smluvní strany prohlašují, že údaje uvedené v této Smlouvě nejsou informacemi požívajícími ochrany důvěrnosti majetkových poměrů.
13. Smluvní strany výslovně prohlašují, že tato smlouva byla sepsána na základě jejich vůle (skutečné, svobodné, vážné a prosté omylu), nikoli v tísní za nápadně nevýhodných podmínek či v rozporu s dobrými mravy, byly řádně seznámeny s jejím obsahem, když po jejím přečtení nežadají žádných změn či doplňků, na důkaz čehož připojují své vlastnoruční podpisy.
14. Tato smlouva o dílo byla vyhotovena ve čtyřech stejnopisech, z nichž každý má platnost originálu. Zástupce objednatele přebírá dva originální stejnopisy a zástupce zhotovitele zbývající dva originální stejnopisy.
15. Nedílnou součástí Smlouvy jsou:
 - příloha č. 1 - nabídkový rozpočet
 - příloha č. 2 - harmonogram prací

D o l o ž k a

ve smyslu ust. § 41 zákona č. 128/2000 Sb., o obcích (obecní zřízení), v platném znění
 Obsah této smlouvy o dílo byl odsouhlasen usnesením 13. schůze Rady městské části Brno - Jundrov, konané dne 24. 5. 2023 bod C10).

V Brně dne **31 -05- 2023**

V Brně dne **5.6.2023**

.....
Statutární město Brno
městská část Brno – Jundrov

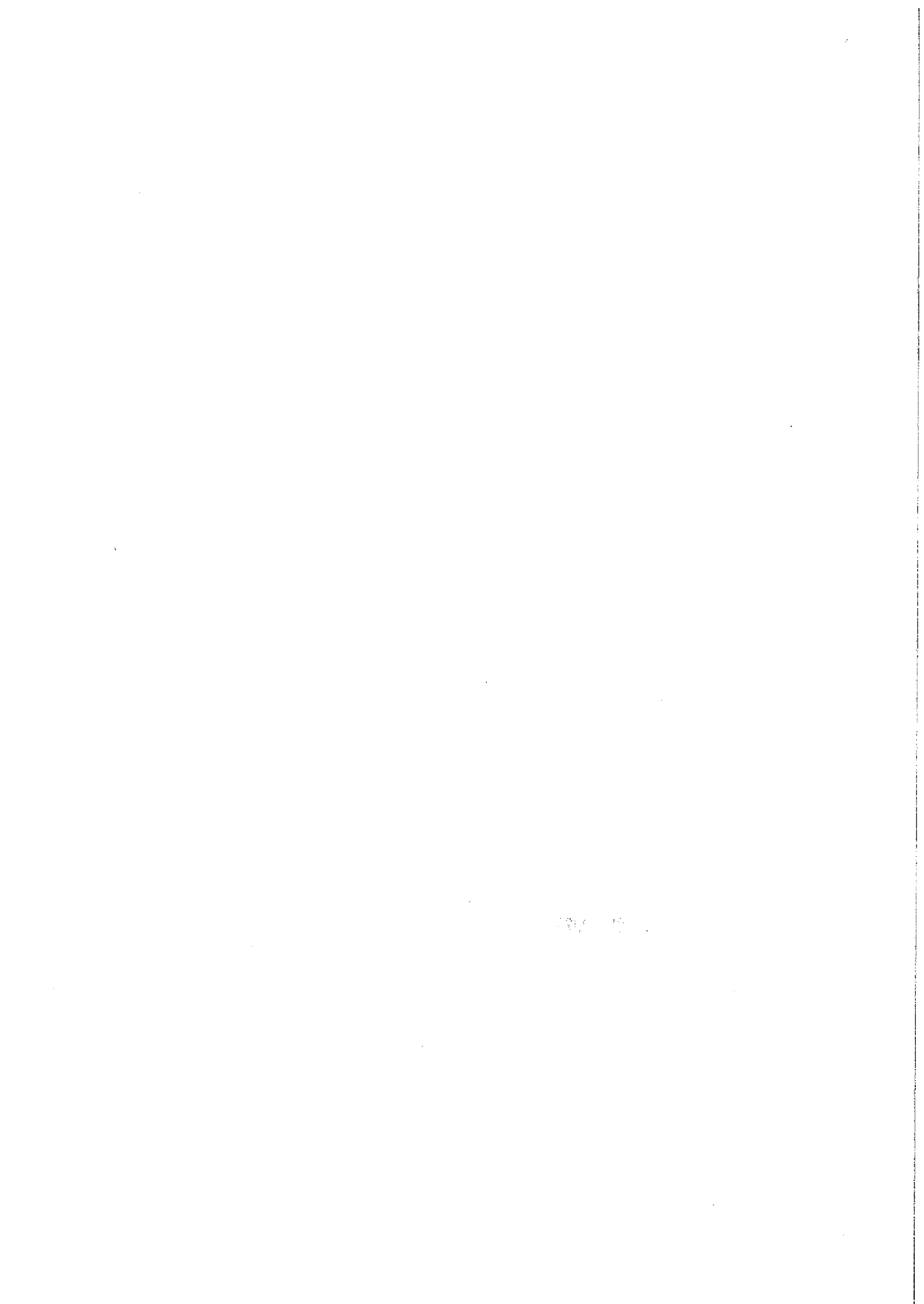
 starostka MČ Brno-Jundrov
 (za objednatele)

Statutární město Brno
 Městská část Brno - Jundrov
 Veslařská 56, 637 00 Brno

.....
PROFITEAM topení - voda - plyn s.r.o.

 (za zhotovitele)

PROFITEAM
 topení-voda-plyn s.r.o.
 Tovární 807
 664 61 Račice



Soupis stavebních prací, dodávek a služeb

Stavba: 235Z009 Rekonstrukce ležatých rozvodů v objektu Jasanová 4,6,8
Objekt: 01 ZTI, UT
Rozpočet: 01 ZTI, UT

Zadavatel IČO:
 DiČ:

Zhotovitel: PROFITEAM topení - voda - plyn s.r.o. IČO: 28287967
 Tovární 807 DiČ: CZ28287967
 664 61 Rajhrad

Vypracoval:

Rozpis ceny	Celkem
HSV	139 433,33
PSV	839 753,14
MON	36 750,00
Vedlejší náklady	3 000,00
Ostatní náklady	61 700,00
Celkem	1 080 636,47

Rekapitulace daní

Základ pro sníženou DPH	15 %	1 080 636,47 CZK
Snížená DPH	15 %	162 095,00 CZK
Základ pro základní DPH	21 %	0,00 CZK
Základní DPH	21 %	0,00 CZK
Zaokrouhlení		-0,47 CZK

Cena celkem s DPH **1 242 731,00 CZK**

31 -05- 2023

v _____ dne

dne

Za zhotovitele

Za objednatele

Rekapitulace dílů

Číslo	Název	Typ dílu			Celkem	%
700B	Demontáže	HSV			59 665,00	5,5
9	Ostatní konstrukce, bourání	HSV			3 150,00	0,3
95	Dokončovací konstrukce na pozemních stavbách	HSV			7 000,00	0,6
99	Staveništní přesun hmot	HSV			56,12	0,0
HZS+ZP	HZS+ZP	HSV			53 330,00	4,9
713	Izolace tepelné	PSV			205 444,96	19,0
721	Vnitřní kanalizace	PSV			5 843,51	0,5
722	Vnitřní vodovod	PSV			209 801,43	19,4
733	Rozvod potrubí	PSV			324 072,32	30,0
734	Armatury	PSV			43 281,58	4,0
767	Konstrukce zámečnické	PSV			44 549,34	4,1
783	Nátěry	PSV			6 760,00	0,6
M21	Elektromontáže	MON			36 750,00	3,4
D96	Přesuny sutí a vybouraných hmot	PSU			16 232,21	1,5
VN	Vedlejší náklady	VN			3 000,00	0,3
ON	Ostatní náklady	ON			61 700,00	5,7
Cena celkem					1 080 636,47	100,0

Položkový soupis prací a dodávek

S:	235Z009	Rekonstrukce ležatých rozvodů v objektu Jasanová 4,6,8
O:	01	ZTI, UT
R:	01	ZTI, UT

P.č.	Číslo položky	Název položky	MJ	Množství	Cena / MJ	Celkem	Ceník	Cen. soustava / platnost
Díl: 700B Demontáže						59 665,00		
1	713400831R00	Odstranění tepelné izolace potrubí izolace jakékoliv tloušťky (bez řezání ocelové konstrukce plamenem) rohoží nebo matracemi bez povrchové úpravy 40+30	m2	70,00000	85,00	5 950,00	800-713	RTS 23/ I
2	721140806R00	Demontáž potrubí z litinových trub přes DN 100 do DN 200 odpadního nebo dešťového, Odkaz na mn. položky pořadí 44 : 4,00000	m	4,00000	220,00	880,00	800-721	RTS 23/ I
3	722130919R00	Opravy vodovodního potrubí závitového přezázení ocelové trubky, přes DN 50 do DN 100	kus	20,00000	75,00	1 500,00	800-721	RTS 23/ I
4	733110806R00	Demontáž potrubí z ocelových trubek závitových přes 15 do DN 32 Odkaz na mn. položky pořadí 81 : 14,00000 Odkaz na mn. položky pořadí 82 : 9,00000 Odkaz na mn. položky pořadí 83 : 57,00000 Odkaz na mn. položky pořadí 84 : 21,00000	m	101,00000	85,00	8 585,00	800-731	RTS 23/ I
5	733110808R00	Demontáž potrubí z ocelových trubek závitových přes 32 do DN 50 Odkaz na mn. položky pořadí 85 : 8,00000	m	8,00000	85,00	680,00	800-731	RTS 23/ I
6	733110810R00	Demontáž potrubí z ocelových trubek závitových přes 50 do DN 80 Odkaz na mn. položky pořadí 90 : 30,00000 Odkaz na mn. položky pořadí 91 : 12,00000	m	42,00000	95,00	4 410,00	800-731	RTS 23/ I
7	733120832R00	Demontáž potrubí z ocelových trubek hladkých přes 89 do D 133 Odkaz na mn. položky pořadí 92 : 104,00000	m	104,00000	112,00	11 960,00	800-731	RTS 23/ I
8	733170804R00	Demontáž potrubí z plastových trubek přes D 25 mm do D 50 mm Odkaz na mn. položky pořadí 55 : 64,00000 Odkaz na mn. položky pořadí 56 : 42,00000 Odkaz na mn. položky pořadí 57 : 118,00000	m	224,00000	85,00	19 040,00	800-731	RTS 23/ I
9	734100812R00	Demontáž přírubových armatur se dvěma přírubami, přes 50 do DN 100	kus	2,00000	330,00	660,00	800-731	RTS 23/ I
10	734200822R00	Demontáž závitových armatur se dvěma závity, přes 1/2 do G 1" Odkaz na mn. položky pořadí 110 : 7,00000	kus	36,00000	130,00	4 680,00	800-731	RTS 23/ I

Položkový soupis prací a dodávek

S:	235Z009	Rekonstrukce ležatých rozvodů v objektu Jasanová 4,6,8
O:	01	ZTI, UT
R:	01	ZTI, UT

P.č.	Číslo položky	Název položky	MJ	Množství	Cena / MJ	Celkem	Ceník	Cen. soustava / platnost
		Odkaz na mn. položky pořadí 111 : 3,00000		3,00000				
		Odkaz na mn. položky pořadí 112 : 19,00000		19,00000				
		Odkaz na mn. položky pořadí 113 : 7,00000		7,00000				
11	734200824R00	Demontáž závitových armatur se dvěma závity, přes 6/4 do G 2"	kus	6,00000	210,00	1 320,00	800-731	RTS 23/ I
		Odkaz na mn. položky pořadí 62 : 1,00000		1,00000				
		Odkaz na mn. položky pořadí 61 : 5,00000		5,00000				
Díl: 9						3 150,00		
Ostatní konstrukce, bourání								
12	310236241R00	Zazdívká otvorů o ploše přes 0,0225 m2 do 0,09 m2 ve zdivu nadzákladovém cihlami pálenými o tloušťce zdi do 300 mm včetně pomocného pracovního lešení	kus	2,00000	210,00	420,00	801-4	RTS 23/ I
13	411387531R00	Zabetonování otvorů do 0,25 m2 ve stropech železobetonových a tvárnících a v klenbách cihelných nebo betonových včetně bednění, odbednění a výztuže (s dodáním hmot),	kus	1,00000	580,00	580,00	801-4	RTS 23/ I
14	972054241R00	Vybourání otvorů ve stropech nebo klenbách železobetonových plochy do 0,09 m2, tloušťky do 150 mm bez odstranění podlahy a násypu,	kus	1,00000	330,00	330,00	801-3	RTS 23/ I
15	460680022RT2	Průraz zdivem v cihlové zdi tloušťky 30 cm, plochy do 0,025 m2	kus	1,00000	320,00	320,00		RTS 23/ I
16	713571115R001	Požární utěsnění potrubí DN125 Montáž manžety ke stěně nebo stropu pomocí rozpěrné hmoždinky se šroubem. Cena obsahuje i dodávku manžety a spojovacích prostředků.	kus	1,00000	1 500,00	1 500,00		Vlastní
Díl: 95						7 000,00		
Dokončovací konstrukce na pozemních stavbách								
17	952901111R00	Vyčištění budov a ostatních objektů budov bytové nebo občanské výstavby - zametení a umytí podlah, dlažeb, obkladů, schodů v místnostech, chodbách a schodištích, vyčištění a umytí oken, dveří s rámy, zárubněmi, umytí a vyčištění jiných zasklených a natíraných ploch a zařizovacích předmětů před předáním do užívání světlá výška podlaží do 4 m Vč. vyčištění prostoru kolem vodoměru	m2	140,00000	50,00	7 000,00	801-1	RTS 23/ I
Díl: 99						56,12		
Staveništní přesun hmot								
18	998011031R00	Přesun hmot pro budovy s nosnou konstrukcí z bloků výšky do 6 m	t	0,18708	300,00	56,12	801-1	RTS 23/ I

Položkový soupis prací a dodávek

S:	235Z009	Rekonstrukce ležatých rozvodů v objektu Jasanová 4,6,8
O:	01	ZTI, UT
R:	01	ZTI, UT

P.č.	Číslo položky	Název položky	MJ	Množství	Cena / MJ	Celkem	Ceník	Cen. soustava / platnost
Přesun hmot pro budovy občanské výstavby (JKSO 801), budovy pro bydlení (JKSO 803) budovy pro výrobu a služby (JKSO 812), s nosnou svíslou konstrukcí z bloků								

Díl:	HZS+ZP	HZS+ZP						
						53 330,00		
19	909 R001	Hzs-nezmeritelne stavebni prace a pripomoc	h	24,00000	360,00	8 640,00		Vlastní
20	904 R02	Hzs-zkousky v ramci montaz prací, Topná zkouška	h	24,00000	360,00	8 640,00	Prav.M	RTS 23/ I
21	900 RT31	HZS, Nezměřitelné práce při přepojování vodovodního potrubí	h	36,00000	360,00	12 960,00		Vlastní
22	900 RT32	HZS, nezměřitelné práce při přepojování kanalizace	h	16,00000	360,00	5 760,00		Vlastní
23	ON1	Odstavování, vypuštění, napuštění vodovodního potrubí	hod	24,00000	360,00	8 640,00		Vlastní
24	ON2	Odstavování systému ÚT, vypuštění a napuštění, přepojování, koordinace s dodavatelem tepla	hod	24,00000	360,00	8 640,00		Vlastní
25	ON6	Odplobování a zaplobování fakturačního vodoměru	ks	1,00000	50,00	50,00		Vlastní

Díl:	713	Izolace tepelné						
						205 444,96		
26	722182014R00	Montáž tepelné izolace potrubí lepicí páska, sponky, přes DN 25 do DN 40	m	334,00000	65,00	21 710,00	800-721	RTS 23/ I
		Odkaz na mn. položky pořadí 31 : 32,00000		32,00000				
		Odkaz na mn. položky pořadí 32 : 121,00000		121,00000				
		Odkaz na mn. položky pořadí 33 : 59,00000		59,00000				
		Odkaz na mn. položky pořadí 34 : 63,00000		63,00000				
		Odkaz na mn. položky pořadí 35 : 59,00000		59,00000				
27	722182018R00	Montáž tepelné izolace potrubí lepicí páska, sponky, přes DN 80 do DN 110	m	154,00000	65,00	10 010,00	800-721	RTS 23/ I
		Odkaz na mn. položky pořadí 36 : 8,00000		8,00000				
		Odkaz na mn. položky pořadí 37 : 30,00000		30,00000				
		Odkaz na mn. položky pořadí 38 : 12,00000		12,00000				
		Odkaz na mn. položky pořadí 39 : 104,00000		104,00000				
28	722182094R00	Montáž tepelné izolace potrubí příplatek za montáž izolačních tvarovek přes DN 25 do DN 40	kus	40,00000	75,00	3 000,00	800-721	RTS 23/ I
29	722182096R00	Montáž tepelné izolace potrubí příplatek za montáž izolačních tvarovek přes DN 40 do DN 80	kus	40,00000	75,00	3 000,00	800-721	RTS 23/ I
30	998713201R00	Přesun hmot pro izolace tepelné v objektech výšky do 6 m	%	2 333,86500	1,76	4 200,96	800-713	RTS 23/ I

Položkový soupis prací a dodávek

S:	235Z009	Rekonstrukce ležatých rozvodů v objektu Jasanová 4,6,8
O:	01	ZTI, UT
R:	01	ZTI, UT

P.č.	Číslo položky	Název položky	MJ	Množství	Cena / MJ	Celkem	Ceník	Cen. soustava / platnost
		50 m vodorovně						
31	631547013R	pouzdro potrubní řezané; minerální vlákno; povrchová úprava Al fólie se skelnou mřížkou; vnitřní průměr 22,0 mm; tl. izolace 20,0 mm; provozní teplota do 250 °C; tepelná vodivost (10°C) 0,0330 W/mK; tepelná vodivost (50°C) 0,037 W/mK	m	32,00000	115,00	3 680,00	SPCM	RTS 23/ I
		Odkaz na mn. položky pořadí 81 : 14,00000		14,00000				
		Odkaz na mn. položky pořadí 54 : 18,00000		18,00000				
32	631547015R	pouzdro potrubní řezané; minerální vlákno; povrchová úprava Al fólie se skelnou mřížkou; vnitřní průměr 35,0 mm; tl. izolace 20,0 mm; provozní teplota do 250 °C; tepelná vodivost (10°C) 0,0330 W/mK; tepelná vodivost (50°C) 0,037 W/mK	m	121,00000	130,00	15 730,00	SPCM	RTS 23/ I
		Odkaz na mn. položky pořadí 55 : 64,00000		64,00000				
		Odkaz na mn. položky pořadí 83 : 57,00000		57,00000				
33	631547017R	pouzdro potrubní řezané; minerální vlákno; povrchová úprava Al fólie se skelnou mřížkou; vnitřní průměr 48,0 mm; tl. izolace 20,0 mm; provozní teplota do 250 °C; tepelná vodivost (10°C) 0,0330 W/mK; tepelná vodivost (50°C) 0,037 W/mK	m	59,00000	140,00	8 260,00	SPCM	RTS 23/ I
		sv : 118/2		59,00000				
34	631547116R	pouzdro potrubní řezané; minerální vlákno; povrchová úprava Al fólie se skelnou mřížkou; vnitřní průměr 42,0 mm; tl. izolace 30,0 mm; provozní teplota do 250 °C; tepelná vodivost (10°C) 0,0330 W/mK; tepelná vodivost (50°C) 0,037 W/mK	m	63,00000	170,00	10 710,00	SPCM	RTS 23/ I
		Odkaz na mn. položky pořadí 56 : 42,00000		42,00000				
		Odkaz na mn. položky pořadí 84 : 21,00000		21,00000				
35	631547217R	pouzdro potrubní řezané; minerální vlákno; povrchová úprava Al fólie se skelnou mřížkou; vnitřní průměr 48,0 mm; tl. izolace 40,0 mm; provozní teplota do 250 °C; tepelná vodivost (10°C) 0,0330 W/mK; tepelná vodivost (50°C) 0,037 W/mK	m	59,00000	222,00	13 098,00	SPCM	RTS 23/ I
		tv : 118/2		59,00000				
36	631547319R	pouzdro potrubní řezané; minerální vlákno; povrchová úprava Al fólie se skelnou mřížkou; vnitřní průměr 60,0 mm; tl. izolace 50,0 mm; provozní teplota do 250 °C; tepelná vodivost (10°C) 0,0330 W/mK; tepelná vodivost (50°C) 0,037 W/mK	m	8,00000	363,00	2 944,00	SPCM	RTS 23/ I
		Odkaz na mn. položky pořadí 85 : 8,00000		8,00000				

Položkový soupis prací a dodávek

S:	235Z009	Rekonstrukce ležatých rozvodů v objektu Jasanová 4,6,8
O:	01	ZTI, UT
R:	01	ZTI, UT

P.č.	Číslo položky	Název položky	MJ	Množství	Cena / MJ	Celkem	Ceník	Cen. soustava / platnost
37	631547322R	pouzdro potrubní řezané; minerální vlákno; povrchová úprava Al fólie se skelnou mřížkou; vnitřní průměr 76,0 mm; tl. izolace 50,0 mm; provozní teplota do 250 °C; tepelná vodivost (10°C) 0,0330 W/mK; tepelná vodivost (50°C) 0,037 W/mK Odkaz na mn. položky pořadí 90 : 30,00000	m	30,00000	501,00	15 030,00	SPCM	RTS 23/ I
38	631547623R	pouzdro potrubní řezané; minerální vlákno; povrchová úprava Al fólie se skelnou mřížkou; vnitřní průměr 89,0 mm; tl. izolace 80,0 mm; provozní teplota do 250 °C; tepelná vodivost (10°C) 0,0330 W/mK; tepelná vodivost (50°C) 0,037 W/mK Odkaz na mn. položky pořadí 91 : 12,00000	m	12,00000	510,00	6 312,00	SPCM	RTS 23/ I
39	631547624R	pouzdro potrubní řezané; minerální vlákno; povrchová úprava Al fólie se skelnou mřížkou; vnitřní průměr 108,0 mm; tl. izolace 80,0 mm; provozní teplota do 250 °C; tepelná vodivost (10°C) 0,0330 W/mK; tepelná vodivost (50°C) 0,037 W/mK Odkaz na mn. položky pořadí 92 : 104,00000	m	104,00000	840,00	87 360,00	SPCM	RTS 23/ I
Díl: 721 Vnitřní kanalizace						5 843,51		
40	721140915R00	Opravy odpadního potrubí litinového propojení dosavadního potrubí , DN 100	kus	2,00000	620,00	1 240,00	800-721	RTS 23/ I
41	721140916R00	Opravy odpadního potrubí litinového propojení dosavadního potrubí , DN 125	kus	2,00000	850,00	1 700,00	800-721	RTS 23/ I
42	721176135R00	Potrubí svodné (ležaté) zavěšené vnější průměr D 110 mm, tloušťka stěny 2,7 mm, DN 100	m	2,00000	526,00	1 052,00	800-721	RTS 23/ I
včetně tvarovek, objímek. Bez zednických výpomocí. Potrubí včetně tvarovek, objímek a vložek pro tlumení hluku. Bez zednických výpomocí. Včetně zřízení a demontáže pomocného lešení.								
43	721176233R00	Potrubí KG svodné (ležaté) zavěšené vnější průměr D 125 mm, tloušťka stěny 3,2 mm, DN 125	m	2,00000	514,00	1 028,00	800-721	RTS 23/ I
včetně tvarovek, objímek. Bez zednických výpomocí. Potrubí včetně tvarovek, objímek a vložek pro tlumení hluku. Bez zednických výpomocí. Včetně zřízení a demontáže pomocného lešení.								
44	721290111R00	Zkouška těsnosti kanalizace v objektech vodou, DN 125	m	4,00000	20,00	80,00	800-721	RTS 23/ I
Odkaz na mn. položky pořadí 43 : 2,00000				2,00000				
Odkaz na mn. položky pořadí 42 : 2,00000				2,00000				
45	998721201R00	Přesun hmot pro vnitřní kanalizaci v objektech výšky do 6 m	%	77,92600	1,20	93,51	800-721	RTS 23/ I

Položkový soupis prací a dodávek

S:	235Z009	Rekonstrukce ležatých rozvodů v objektu Jasanová 4,6,8
O:	01	ZTI, UT
R:	01	ZTI, UT

P.č.	Číslo položky	Název položky	MJ	Množství	Cena / MJ	Celkem	Ceník	Gen. soustava / platnost
50 m vodorovně, měřeno od těžiště půdorysné plochy skládky do těžiště půdorysné plochy objektu								
46	28651860.AR	Spojka plastová pro venkovní kanalizaci typ: přechodová; spoj: hrdlový; potrubí: jednovrstvé; materiál: PVC-U; povrch: hladký; DN2 = 100; SDR 41,0; SN 8	kus	2,00000	25,00	250,00	SPCM	RTS 23/ I
47	28651861.AR	Spojka plastová pro venkovní kanalizaci typ: přechodová; spoj: hrdlový; potrubí: jednovrstvé; materiál: PVC-U; povrch: hladký; DN2 = 125; SDR 41,0; SN 8	kus	2,00000	200,00	400,00	SPCM	RTS 23/ I
Díl: 722 Vnitřní vodovod						209 801,43		
48	722121941R00	Opravy vodovodního potrubí litinového hrdlového těsněného gumovými kroužky propojení dodavatelského potrubí, do DN 80	kus	1,00000	12 000,00	12 000,00	800-721	RTS 23/ I
49	722131934R00	Opravy vodovodního potrubí závitového propojení dosavatelského potrubí, DN 32	kus	3,00000	300,00	1 800,00	800-721	RTS 23/ I
50	722172913R00	Opravy vodovodního potrubí z plastových trubek propojení plastového potrubí polyfuzí, D 25 mm	kus	9,00000	95,00	855,00	800-721	RTS 23/ I
51	722172914R00	Opravy vodovodního potrubí z plastových trubek propojení plastového potrubí polyfuzí, D 32 mm	kus	1,00000	120,00	120,00	800-721	RTS 23/ I
52	722172915R00	Opravy vodovodního potrubí z plastových trubek propojení plastového potrubí polyfuzí, D 40 mm	kus	18,00000	120,00	2 160,00	800-721	RTS 23/ I
53	722172916R00	Opravy vodovodního potrubí z plastových trubek propojení plastového potrubí polyfuzí, D 50 mm	kus	2,00000	180,00	360,00	800-721	RTS 23/ I
54	722178712R00	Potrubí vícevrstvé z polypropylenu, polypropylenu s čedičovými vlákny a polypropylenu PP-RCT/PP-RCT+BF/ PP-RCT, D 25 mm, s 3,5 mm, S 3,2, polyfúzně svařované	m	18,00000	368,00	6 588,00	800-721	RTS 23/ I
						18,00000		
55	722178713R00	Potrubí vícevrstvé z polypropylenu, polypropylenu s čedičovými vlákny a polypropylenu PP-RCT/PP-RCT+BF/ PP-RCT, D 32 mm, s 4,4 mm, S 3,2, polyfúzně svařované	m	64,00000	414,00	26 496,00	800-721	RTS 23/ I
						64,00000		

včetně tvarovek, bez zednických výpomocí

Potrubí včetně tvarovek a zednických výpomocí.

Včetně pomocného lešení o výšce podlahy do 1900 mm a pro zatížení do 1,5 kPa.

CV : 9+9*1

včetně tvarovek, bez zednických výpomocí

Potrubí včetně tvarovek a zednických výpomocí.

Včetně pomocného lešení o výšce podlahy do 1900 mm a pro zatížení do 1,5 kPa.

CV : 64

Položkový soupis prací a dodávek

S:	235Z009	Rekonstrukce ležatých rozvodů v objektu Jasanová 4,6,8
O:	01	ZTI, UT
R:	01	ZTI, UT

P.č.	Číslo položky	Název položky	MJ	Množství	Cena / MJ	Celkem	Geník	Gen. soustava / platnost
56	722178714R00	Potrubí vícevrstvé z polypropylenu, polypropylenu s čedičovými vlákny a polypropylenu PP-RCT/PP-RCT+BF/ PP-RCT, D 40 mm, s 5,5 mm, S 3,2, polyfúzně svařované včetně tvarovek, bez zednických výpomocí Potrubí včetně tvarovek a zednických výpomocí. Včetně pomocného lešení o výšce podlahy do 1900 mm a pro zatížení do 1,5 kPa. SV : 9*1+15 TV : 9*1+9	m	42,00000	476,00	19 992,00	800-721	RTS 23/ I
						24,00000		
						18,00000		
57	722178715R00	Potrubí vícevrstvé z polypropylenu, polypropylenu s čedičovými vlákny a polypropylenu PP-RCT/PP-RCT+BF/ PP-RCT, D 50 mm, s 6,9 mm, S 3,2, polyfúzně svařované včetně tvarovek, bez zednických výpomocí Potrubí včetně tvarovek a zednických výpomocí. Včetně pomocného lešení o výšce podlahy do 1900 mm a pro zatížení do 1,5 kPa. TV : 64 SV : 52 H : 2	m	118,00000	568,00	67 024,00	800-721	RTS 23/ I
						64,00000		
						52,00000		
						2,00000		
58	722224111R00	Kohout kulový, vypouštěcí a napouštěcí, vnější závit, mosazný, DN 15, PN 10, včetně dodávky materiálu	kus	27,00000	123,00	3 375,00	800-721	RTS 23/ I
59	722237626R00	Ventil zpětný ventil, vnitřní-vnitřní závit, DN 50, PN 10, mosaz	kus	1,00000	1 310,00	1 310,00	800-721	RTS 23/ I
60	722235714R00	Šoupátko vodovodní, mosazné, vnitřní-vnitřní závit, DN 32, PN 20, včetně dodávky materiálu	kus	18,00000	870,00	15 660,00	800-721	RTS 23/ I
61	722235715R00	Šoupátko vodovodní, mosazné, vnitřní-vnitřní závit, DN 40, PN 20, včetně dodávky materiálu	kus	5,00000	1 105,00	5 525,00	800-721	RTS 23/ I
62	722235716R00	Šoupátko vodovodní, mosazné, vnitřní-vnitřní závit, DN 50, PN 20, včetně dodávky materiálu	kus	1,00000	1 610,00	1 610,00	800-721	RTS 23/ I
63	722239101R00	Montáž armatury závitové se dvěma závity G 1/2" Odkaz na mn. položky pořadí 73 : 9,00000	kus	9,00000	90,00	810,00	800-721	RTS 23/ I
						9,00000		
64	722239104R00	Montáž armatury závitové se dvěma závity G 5/4" Odkaz na mn. položky pořadí 60 : 18,00000	kus	18,00000	120,00	2 160,00	800-721	RTS 23/ I
						18,00000		
65	722239105R00	Montáž armatury závitové se dvěma závity G 6/4"	kus	8,00000	190,00	1 520,00	800-721	RTS 23/ I

Položkový soupis prací a dodávek

S:	235Z009	Rekonstrukce ležatých rozvodů v objektu Jasanová 4,6,8
O:	01	ZTI, UT
R:	01	ZTI, UT

P.č.	Číslo položky	Název položky	MJ	Množství	Cena / MJ	Celkem	Ceník	Cen. soustava / platnost
		Odkaz na mn. položky pořadí 61 : 5,00000		5,00000				
		Odkaz na mn. položky pořadí 76 : 3,00000		3,00000				
66	722239106R00	Montáž armatury závitové se dvěma závity G 2"	kus	1,00000	220,00	220,00	800-721	RTS 23/ I
		Odkaz na mn. položky pořadí 62 : 1,00000		1,00000				
67	722260813R00	Demontáž vodoměrů závitových G 1"	kus	1,00000	30,00	30,00	800-721	RTS 23/ I
68	722260923R00	Montáž vodoměrů závitových G 1"	kus	1,00000	120,00	120,00	800-721	RTS 23/ I
69	722280108R00	Tlakové zkoušky vodovodního potrubí přes DN 40 do DN 50	m	242,00000	20,00	4 840,00	800-721	RTS 23/ I
		Včetně dodávky vody, uzavření a zabezpečení konců potrubí.						
		Odkaz na mn. položky pořadí 54 : 18,00000		18,00000				
		Odkaz na mn. položky pořadí 55 : 64,00000		64,00000				
		Odkaz na mn. položky pořadí 56 : 42,00000		42,00000				
		Odkaz na mn. položky pořadí 57 : 118,00000		118,00000				
70	722290234R00	Proplach a dezinfekce vodovodního potrubí do DN 80	m	242,00000	20,00	4 840,00	800-721	RTS 23/ I
		Včetně dodání desinfekčního prostředku.						
		Odkaz na mn. položky pořadí 54 : 18,00000		18,00000				
		Odkaz na mn. položky pořadí 55 : 64,00000		64,00000				
		Odkaz na mn. položky pořadí 56 : 42,00000		42,00000				
		Odkaz na mn. položky pořadí 57 : 118,00000		118,00000				
71	998722201R00	Přesun hmot pro vnitřní vodovod v objektech výšky do 6 m vodorovně do 50 m	%	2 996,02920	70,90	2 696,43	800-721	RTS 23/ I
72	722256R1	Seřízení okruhů teplé vody a cirkulace	m	128,00000	40,00	5 120,00		Vlastní
73	RVV-B	Ruční vyvažovací ventil pro cirkulaci TV s vypouštěním, DN15	ks	9,00000	1 700,00	15 300,00		Vlastní
74	423916624R	žlab podpůrný pozinkovaný; pr. 40 mm, délka 2 m; použití: pro plastová potrubí, upevnění ke zdi nebo stropu pomocí objímek	kus	12,00000	70,00	840,00	SPCM	RTS 23/ I
75	423916625R	žlab podpůrný pozinkovaný; pr. 50 mm, délka 2 m; použití: pro plastová potrubí, upevnění ke zdi nebo stropu pomocí objímek	kus	59,00000	75,00	4 720,00	SPCM	RTS 23/ I
76	EA1	Revidovatelná zpětná klapka, typ EA, 6/4"	ks	3,00000	330,00	990,00		Vlastní
Díl: 733 Rozvod potrubí						324 072,32		

Položkový soupis prací a dodávek

S:	235Z009	Rekonstrukce ležatých rozvodů v objektu Jasanová 4,6,8
O:	01	ZTI, UT
R:	01	ZTI, UT

P.č.	Číslo položky	Název položky	MJ	Množství	Cena / MJ	Celkem	Ceník	Cen. soustava / platnost
77	722131931R00	Opravy vodovodního potrubí závitového propojení dosavadního potrubí, DN 15	kus	7,00000	370,00	2 590,00	800-721	RTS 23/ I
78	722131932R00	Opravy vodovodního potrubí závitového propojení dosavadního potrubí, DN 20	kus	3,00000	450,00	1 350,00	800-721	RTS 23/ I
79	722131933R00	Opravy vodovodního potrubí závitového propojení dosavadního potrubí, DN 25	kus	19,00000	370,00	9 690,00	800-721	RTS 23/ I
80	722131934R00	Opravy vodovodního potrubí závitového propojení dosavadního potrubí, DN 32	kus	7,00000	620,00	4 340,00	800-721	RTS 23/ I
81	733111103R00	Potrubí z trubek závitových ocelových bezešvých, běžných, nízkotlaké, DN 15	m	14,00000	319,00	4 886,00	800-731	RTS 23/ I
		Potrubí včetně tvarovek a zednických výpomocí. 7*2		14,00000				
82	733111104R00	Potrubí z trubek závitových ocelových bezešvých, běžných, nízkotlaké, DN 20	m	9,00000	357,00	3 213,00	800-731	RTS 23/ I
		Potrubí včetně tvarovek a zednických výpomocí. 3*3		9,00000				
83	733111105R00	Potrubí z trubek závitových ocelových bezešvých, běžných, nízkotlaké, DN 25	m	57,00000	463,00	26 391,00	800-731	RTS 23/ I
		Potrubí včetně tvarovek a zednických výpomocí. 19*3		57,00000				
84	733111106R00	Potrubí z trubek závitových ocelových bezešvých, běžných, nízkotlaké, DN 32	m	21,00000	582,00	12 222,00	800-731	RTS 23/ I
		Potrubí včetně tvarovek a zednických výpomocí. 7*3		21,00000				
85	733111108R00	Potrubí z trubek závitových ocelových bezešvých, běžných, nízkotlaké, DN 50	m	8,00000	828,00	6 624,00	800-731	RTS 23/ I
		Potrubí včetně tvarovek a zednických výpomocí. 4*2		8,00000				
86	733113113R00	Potrubí z trubek závitových příplatek k ceně za zhotovení přípojky z ocelových trubek závitových, DN 15	kus	7,00000	120,00	840,00	800-731	RTS 23/ I
		Odkaz na mn. položky pořadí 77 : 7,00000		7,00000				
87	733113114R00	Potrubí z trubek závitových příplatek k ceně za zhotovení přípojky z ocelových trubek závitových, DN 20	kus	3,00000	180,00	540,00	800-731	RTS 23/ I
88	733113115R00	Potrubí z trubek závitových příplatek k ceně za zhotovení přípojky z ocelových trubek závitových, DN 25	kus	19,00000	210,00	3 990,00	800-731	RTS 23/ I
		Odkaz na mn. položky pořadí 79 : 19,00000		19,00000				

Položkový soupis prací a dodávek

S:	235Z009	Rekonstrukce ležatých rozvodů v objektu Jasanová 4,6,8
O:	01	ZTI, UT
R:	01	ZTI, UT

P.č.	Číslo položky	Název položky	MJ	Množství	Cena / MJ	Celkem	Ceník	Cen. soustava / platnost
89	733113116R00	Potrubí z trubek závitových příplatek k ceně za zhotovení přípojky z ocelových trubek závitových, DN 32	kus	7,00000	331,00	2 331,00	800-731	RTS 23/ I
		Odkaz na mn. položky pořadí 80 : 7,00000		7,00000				
90	733121122R00	Potrubí z trubek hladkých ocelových bezešvých tvářených za tepla nízkotlaké, D 76, tloušťka stěny 3,2 mm	m	30,00000	1 010,00	30 300,00	800-731	RTS 23/ I
		Potrubí včetně tvarovek a zednických výpomocí. 15*2		30,00000				
91	733121125R00	Potrubí z trubek hladkých ocelových bezešvých tvářených za tepla nízkotlaké, D 89, tloušťka stěny 3,6 mm	m	12,00000	1 510,00	18 120,00	800-731	RTS 23/ I
		Potrubí včetně tvarovek a zednických výpomocí. 6*2		12,00000				
92	733121128R00	Potrubí z trubek hladkých ocelových bezešvých tvářených za tepla nízkotlaké, D 108, tloušťka stěny 4 mm	m	104,00000	1 650,00	171 600,00	800-731	RTS 23/ I
		Potrubí včetně tvarovek a zednických výpomocí. 52*2		104,00000				
93	733123911R00	Svařovaný spoj potrubí ocelového D 22 mm	kus	7,00000	120,00	840,00	800-731	RTS 23/ I
		Odkaz na mn. položky pořadí 77 : 7,00000		7,00000				
94	733123913R00	Svařovaný spoj potrubí ocelového D 28 mm	kus	3,00000	152,00	456,00	800-731	RTS 23/ I
		Odkaz na mn. položky pořadí 87 : 3,00000		3,00000				
95	733123914R00	Svařovaný spoj potrubí ocelového D 31,8 mm	kus	57,00000	175,00	9 975,00	800-731	RTS 23/ I
		Odkaz na mn. položky pořadí 83 : 57,00000		57,00000				
96	733123915R00	Svařovaný spoj potrubí ocelového D 38 mm	kus	7,00000	213,00	1 491,00	800-731	RTS 23/ I
		Odkaz na mn. položky pořadí 80 : 7,00000		7,00000				
97	733123923R00	Svařovaný spoj potrubí ocelového D 108 mm	kus	2,00000	633,00	1 266,00	800-731	RTS 23/ I
98	733170801R00	Demontáž potrubí z plastových trubek do D 25 mm	m	18,00000	85,00	1 530,00	800-731	RTS 23/ I
		Odkaz na mn. položky pořadí 54 : 18,00000		18,00000				
99	733190106R00	Tlakové zkoušky potrubí ocelových závitových, plastových, měděných do DN 32	m	101,00000	20,00	2 020,00	800-731	RTS 23/ I
		Včetně dodávky vody, uzavření a zabezpečení konců potrubí.						

Položkový soupis prací a dodávek

S:	235Z009	Rekonstrukce ležatých rozvodů v objektu Jasanová 4,6,8
O:	01	ZTI, UT
R:	01	ZTI, UT

P.č.	Číslo položky	Název položky	MJ	Množství	Cena / MJ	Celkem	Ceník	Gen. soustava / platnost
		Odkaz na mn. položky pořadí 84 : 21,00000		21,00000				
		Odkaz na mn. položky pořadí 83 : 57,00000		57,00000				
		Odkaz na mn. položky pořadí 82 : 9,00000		9,00000				
		Odkaz na mn. položky pořadí 81 : 14,00000		14,00000				
100	733190108R00	Tlakové zkoušky potrubí ocelových závitových, plastových, měděných přes DN 40 do DN 50	m	8,00000	20,000	160,00	800-731	RTS 23/ I
		Včetně dodávky vody, uzavření a zabezpečení konců potrubí.						
		Odkaz na mn. položky pořadí 85 : 8,00000		8,00000				
101	733190109R00	Tlakové zkoušky potrubí ocelových závitových, plastových, měděných přes DN 50 do DN 65	m	30,00000	20,000	600,00	800-731	RTS 23/ I
		Včetně dodávky vody, uzavření a zabezpečení konců potrubí.						
		Odkaz na mn. položky pořadí 90 : 30,00000		30,00000				
102	733190225R00	Tlakové zkoušky potrubí ocelových hladkých přes D 60,3/2,9 do D 89/3,6	m	12,00000	20,000	240,00	800-731	RTS 23/ I
		Včetně dodávky vody, uzavření a zabezpečení konců potrubí.						
		Odkaz na mn. položky pořadí 91 : 12,00000		12,00000				
103	733190232R00	Tlakové zkoušky potrubí ocelových hladkých přes D 89/3,6 do D 133/4,5	m	104,00000	20,000	2 080,00	800-731	RTS 23/ I
		Včetně dodávky vody, uzavření a zabezpečení konců potrubí.						
		Odkaz na mn. položky pořadí 92 : 104,00000		104,00000				
104	998733201R00	Přesun hmot pro rozvody potrubí v objektech výšky do 6 m	%	3 374,85800	1,300	4 387,32	800-731	RTS 23/ I
Díl: 734 Armatury						43 281,58		
105	732199100RM1	Montáž orientačních štítků s dodávkou orientačního štítku	soubor	27,00000	120,000	3 240,00	800-731	RTS 23/ I
106	734209113R00	Montáž závitové armatury se dvěma závitů, G 1/2", bez dodávky materiálu	kus	7,00000	90,000	630,00	800-731	RTS 23/ I
		Odkaz na mn. položky pořadí 110 : 7,00000		7,00000				
107	734209114R00	Montáž závitové armatury se dvěma závitů, G 3/4", bez dodávky materiálu	kus	3,00000	110,000	330,00	800-731	RTS 23/ I
		Odkaz na mn. položky pořadí 111 : 3,00000		3,00000				
108	734209115R00	Montáž závitové armatury se dvěma závitů, G 1", bez dodávky materiálu	kus	19,00000	120,000	2 280,00	800-731	RTS 23/ I
		Odkaz na mn. položky pořadí 112 : 19,00000		19,00000				
109	734209116R00	Montáž závitové armatury se dvěma závitů, G 5/4", bez dodávky materiálu	kus	7,00000	146,000	1 022,00	800-731	RTS 23/ I

Položkový soupis prací a dodávek

S:	235Z009	Rekonstrukce ležatých rozvodů v objektu Jasanová 4,6,8
O:	01	ZTI, UT
R:	01	ZTI, UT

P.č.	Číslo položky	Název položky	MJ	Množství	Cena / MJ	Celkem	Ceník	Cen. soustava / platnost
		Odkaz na mn. položky pořadí 113 : 7,00000		7,00000				
110	734235121R00	Kohout kulový, mosazný, DN 15, PN 42, vnitřní-vnitřní, včetně dodávky materiálu	kus	7,00000	297,00	2 079,00	800-731	RTS 23/ I
		Odkaz na mn. položky pořadí 77 : 7,00000		7,00000				
111	734235122R00	Kohout kulový, mosazný, DN 20, PN 42, vnitřní-vnitřní, včetně dodávky materiálu	kus	3,00000	451,00	1 353,00	800-731	RTS 23/ I
		Odkaz na mn. položky pořadí 87 : 3,00000		3,00000				
112	734235123R00	Kohout kulový, mosazný, DN 25, PN 35, vnitřní-vnitřní, včetně dodávky materiálu	kus	19,00000	669,00	12 711,00	800-731	RTS 23/ I
		Odkaz na mn. položky pořadí 79 : 19,00000		19,00000				
113	734235124R00	Kohout kulový, mosazný, DN 32, PN 35, vnitřní-vnitřní, včetně dodávky materiálu	kus	7,00000	921,00	6 538,00	800-731	RTS 23/ I
		Odkaz na mn. položky pořadí 80 : 7,00000		7,00000				
114	734261223R00	Šroubení topenářské, přímé, mosazné, DN 15, PN 10, včetně dodávky materiálu	kus	7,00000	98,00	686,00	800-731	RTS 23/ I
		Odkaz na mn. položky pořadí 110 : 7,00000		7,00000				
115	734261224R00	Šroubení topenářské, přímé, mosazné, DN 20, PN 10, včetně dodávky materiálu	kus	3,00000	149,00	429,00	800-731	RTS 23/ I
		Odkaz na mn. položky pořadí 111 : 3,00000		3,00000				
116	734261225R00	Šroubení topenářské, přímé, mosazné, DN 25, PN 10, včetně dodávky materiálu	kus	19,00000	229,00	4 351,00	800-731	RTS 23/ I
		Odkaz na mn. položky pořadí 112 : 19,00000		19,00000				
117	734261226R00	Šroubení topenářské, přímé, mosazné, DN 32, PN 10, včetně dodávky materiálu	kus	7,00000	456,00	3 185,00	800-731	RTS 23/ I
		Odkaz na mn. položky pořadí 113 : 7,00000		7,00000				
118	734291113R00	Kohout kulový, napouštěcí a vypouštěcí, mosazný, DN 15, PN 10, včetně dodávky materiálu	kus	36,00000	117,00	4 320,00	800-731	RTS 23/ I
119	998734201R00	Přesun hmot pro armatury v objektech výšky do 6 m	%	425,25100	29,90	127,58	800-731	RTS 23/ I
Díl: 767 Konstrukce zámečnické						44 549,34		
120	767995101R00	Výroba a montáž atypických kovových doplňků staveb hmotnosti do 5 kg	kg	80,00000	200,00	16 000,00	800-767	RTS 23/ I
121	767995104R00	Výroba a montáž atypických kovových doplňků staveb hmotnosti přes 20 do 50 kg	kg	75,00000	200,00	15 000,00	800-767	RTS 23/ I
122	767996801R00	Demontáž ostatních doplňků staveb atypických konstrukcí o hmotnosti přes 20 do 50 kg	kg	75,00000	50,00	3 750,00	800-767	RTS 23/ I
123	998767201R00	Přesun hmot pro kovové stavební doplňk. konstrukce v objektech výšky do 6 m	%	332,96500	17,99	599,34	800-767	RTS 23/ I
		50 m vodorovně						
124	722555pb	Pevný bod potrubí pro plastové potrubí - sestava pro 1 potrubí	ks	2,00000	350,00	700,00		Vlastní
125	Z1	Přístupový ocelový žebřík k vodoměru, nátěr RAL 7000	kpl	3,00000	1500,00	4 500,00		Vlastní

Položkový soupis prací a dodávek

S:	235Z009	Rekonstrukce ležatých rozvodů v objektu Jasanová 4,6,8
O:	01	ZTI, UT
R:	01	ZTI, UT

P.č.	Číslo položky	Název položky	MJ	Množství	Cena / MJ	Celkem	Genik	Cen. soustava / platnost
126	55399994.AR	výrobek kovový jednoduchý kotevní	kg	80,00000	50,00	4 000,00	SPCM	RTS 23/ I
Díl: 783						6 760,00		
Nátěry								
127	622904121R00	Očištění fasád ruční čištění ocelovým kartáčem,	m2	3,00000	160,00	480,00	801-1	RTS 23/ I
128	783122210R00	Nátěry ocelových konstrukcí syntetické A - ocelová konstrukce těžká, jednonásobné + 2x email	m2	8,00000	140,00	1 120,00	800-783	RTS 23/ I
		na vzduchu schnoucí						
129	783425750R00	Nátěry potrubí a armatur syntetické potrubí, do DN 100 mm, základní	m	255,00000	20,00	5 100,00	800-783	RTS 23/ I
		na vzduchu schnoucí						
		Odkaz na mn. položky pořadí 103 : 104,00000		104,00000				
		Odkaz na mn. položky pořadí 102 : 12,00000		12,00000				
		Odkaz na mn. položky pořadí 101 : 30,00000		30,00000				
		Odkaz na mn. položky pořadí 100 : 8,00000		8,00000				
		Odkaz na mn. položky pořadí 99 : 101,00000		101,00000				
130	783904811R00	Ostatní práce odrezivění kovových konstrukcí	m2	3,00000	20,00	60,00	800-783	RTS 23/ I
Díl: M21						36 750,00		
Elektromontáže								
131	M21-3	Svítilno LED přisazené IP54	ks	15,00000	1 500,00	22 500,00		Vlastní
132	M21-4	Montáž svítidla vč. zapojení	ks	15,00000	500,00	7 500,00		Vlastní
133	M21-7	Demontáž stávajícího osvětlení	ks	15,00000	350,00	5 250,00		Vlastní
134	M21-8	Ostatní pomocný elektroinstalační materiál, likvidace odpadu	kpl	1,00000	1 000,00	1 000,00		Vlastní
135	M21-9	Ukončení zeměni vodovodního potrubí	kpl	1,00000	500,00	500,00		Vlastní
Díl: D96						16 232,21		
Presuny suti a vybouraných hmot								
136	979011219R00	Svislá doprava suti a vybouraných hmot nošením příplatek z každé další podlaží nad prvním základním podlažím	t	3,65590	340,00	1 243,01	801-3	RTS 23/ I
137	979081111RT2	Odvoz suti a vybouraných hmot na skládku do 1 km	t	3,65590	250,00	913,98	801-3	RTS 23/ I
		Včetně naložení na dopravní prostředek a složení na skládku, bez poplatku za skládku.						
138	979081121R00	Odvoz suti a vybouraných hmot na skládku příplatek za každý další 1 km	t	36,55900	20,00	731,18	801-3	RTS 23/ I
139	979082121R00	Vnitrostaveništní doprava suti a vybouraných hmot příplatek k ceně za každých dalších 5 m	t	36,55900	5,00	1 279,57	801-3	RTS 23/ I

Položkový soupis prací a dodávek

S:	235Z009	Rekonstrukce ležatých rozvodů v objektu Jasanová 4,6,8
O:	01	ZTI, UT
R:	01	ZTI, UT

P.č.	Číslo položky	Název položky	MJ	Množství	Cena / MJ	Celkem	Ceník	Cen. soustava / platnost
140	979990103R00	Poplatek za skládku za uložení, betonu, , skupina 17 01 01 z Katalogu odpadů	t	3,65590	1 500,00	5 483,85	801-3	RTS 23/ I
141	979990144R00	Poplatek za skládku za uložení, minerální vata, , skupina 17 06 04 z Katalogu odpadů	t	3,65590	1 500,00	5 483,85	801-3	RTS 23/ I
142	979087311R00	Vodorovné přemístění sutí nošením k místu nakládky vodorovné přemístění sutí nošením nebo přehozením, na vzdálenost 10 m	t	3,65590	300,00	1 096,77	800-2	RTS 23/ I

nebo vybouraných hmot nošením nebo přehazováním k místu nakládky přístupnému normálním dopravním prostředkům do 10 m,
S naložením sutí nebo vybouraných hmot do dopravního prostředku a na jejich vyložení, popřípadě přeložením na normální dopravní prostředek.

Díl: VN		Vedlejší náklady						3 000,00
143	005121010R	Vybudování zařízení staveniště	Soubor	1,00000	2 000,00	2 000,00		RTS 23/ I

Náklady spojené se zřízením přípojek energií k objektům zařízení staveniště, vybudování případných měřících odběrných míst a zřízení, případná příprava území pro objekty zařízení staveniště a vlastní vybudování objektů zařízení staveniště.

144	005124010R	Koordináční činnost	Soubor	1,00000	1 000,00	1 000,00		RTS 23/ I
-----	------------	---------------------	--------	---------	----------	----------	--	-----------

Koordinace stavebních a technologických dodávek stavby.

Díl: ON		Ostatní náklady						61 700,00
145	ON4	Dokumentace skutečného provedení stavby (3 paré)	kpl	1,00000	3 500,00	3 500,00		Vlastní
146	ON5	Pronájem kontejnerových cisteren na pitnou vodu o objemu 3 m3 vč. dopravy a manip. poplatků	den	4,00000	10 000,00	40 000,00		Vlastní
147	904 R01	Hzs-zkousky v rámci montáž.prací, Komplexní vyzkoušení	hod	18,00000	400,00	7 200,00	Prav.M	RTS 23/ I
148	005211080R	Bezpečnostní a hygienická opatření na staveništi	Soubor	1,00000	3 000,00	3 000,00		RTS 23/ I

Náklady na ochranu staveniště před vstupem nepovolaných osob, včetně příslušného značení, náklady na osvětlení staveniště, náklady na vypracování potřebné dokumentace pro provoz staveniště z hlediska požární ochrany (požární řád a poplachová směrnice) a z hlediska provozu staveniště (provozně dopravní řád).

149	ON3	Pronájem mobilního WC	den	2,00000	1 000,00	2 000,00		Vlastní
150	ON4	Zábor 2 parkovacích míst pro umístění kontejneru	den	50,00000	100,00	5 000,00		Vlastní
151	ON7	Dílenská dokumentace OK	ks	1,00000	1 000,00	1 000,00		Vlastní

Celkem						1 080 636,47
---------------	--	--	--	--	--	---------------------

Harmonogram prací - „Rekonstrukce ležatých rozvodů vody Jasanová 4,6,8“

Druh práce	týdny									
	1	2	3	4	5	6	7	8	0	
Soubor										
příprava staveniště, zajištění staveniště	■									
demontáž tepelné izolace, příprava na demontáž potrubí	■	■								
demontáž potrubí		■	■	■						
montáž vodovodního potrubí				■	■	■				
montáž vodovodního potrubí a armatur				■	■		■			
montáž tepelných izolací						■	■			
elektromontáže, nátěry, úklid							■	■		
tlakové zkoušky a předání díla								■		

