

SMLOUVA O DÍLO

uzavřená dle § 2586 a násl. zákona č. 89/2012 Sb., občanský zákoník,

mezi účastníky:

Střední škola technická, gastronomická a automobilní, Chomutov, Pražská 702/10, příspěvková organizace

sídlo: Pražská 702/10, 430 01 Chomutov

IČ: 18383696

DIČ: CZ18383696

(dále jen "objednatel")

a

TUBECO Sport s.r.o.

sídlo: Na armádě 364, 270 62 Rynholec

IČ: 49825020

DIČ: CZ49825020

Střední škola technická, gastronomická a automobilní Chomutov, příspěvková organizace	
Došlo:	22. 06. 2023
č. j.:	6015/2023
Počet listů příloh:	

I. Předmět smlouvy

1. Zhotovitel se zavazuje provést pro objednatel na svůj náklad a nebezpečí níže specifikované dílo a objednatel se zavazuje dílo převzít a zaplatit zhotoviteli cenu za jeho provedení.

II. Dílo

1. Dílem se v této smlouvě rozumí:
„Výstavba hřiště na volejbal“ na které zhotovitel podal nabídku v rámci veřejné zakázky **VZ-20441/2023**.
2. Zhotovitel je povinen provést dílo v souladu s následujícími dokumenty, ve kterých je dílo blíže specifikováno:
a) **Položkový rozpočet stavby**, který je přílohou č. 1 této smlouvy
3. Smluvní strany potvrzují, že byly před podpisem této smlouvy seznámeny s dokumenty uvedenými v odst. 2 a že je mají k dispozici. Zhotovitel dále prohlašuje, že uvedené dokumenty po odborné stránce podrobně zkontroloval a neshledal v nich žádné vady ani nedostatky, a cenu, včetně položkového rozpočtu, tak zaručuje jako úplnou a závaznou ve smyslu ustanovení § 2620 a násl. občanského zákoníku.

III. Cena díla

1. Cena díla byla určena dohodou smluvních stran a činí:
 - celková nabídková cena: **799.965,00,-** Kč bez DPH,
 - celková nabídková cena **967.957,00,-** Kč včetně DPH 21 %,
2. Cena díla je stanovena jako nepřekročitelná, kryje veškeré náklady zhotovitele spojené s prováděním díla a je platná po celou dobu realizace díla. DPH bude účtována dle platných právních předpisů.

IV. Platební podmínky

1. Objednatel je povinen platit zhotoviteli cenu díla průběžně na základě faktur, které je zhotovitel povinen vystavit vždy k poslednímu dni v kalendářním měsíci a doručit **do 5 pracovních dnů** objednateli společně s odsouhlaseným soupisem provedených prací zástupcem objednatele. Veškeré faktury vystavované zhotovitelem musí mít náležitosti daňového dokladu. Splatnost veškerých částek fakturovaných zhotovitelem je **21 dnů** ode dne doručení faktury objednateli. Poslední faktura bude označena jako "konečná" a bude vystavena na základě protokolárního předání kompletního díla objednateli, čímž vznikne nárok zhotoviteli na doplacení ceny díla.
2. Oznámi-li objednatel zhotoviteli vadu díla, nemusí do odstranění vady platit část ceny díla odhadem přiměřeně odpovídající jeho právu na slevu.
3. Zhotovitel má právo v případě prodlení objednatele s placením ceny za provedení díla požadovat po objednateli úroky z prodlení v zákonné výši, celkovou výši úroků z prodlení však smluvní strany dohodou omezují tak, že nesmí přesáhnout celkovou výši dlužné částky bez DPH.

V. Místo a termíny provádění díla

1. Místem provádění díla je:
**Střední škola technická, gastronomická a automobilní, Chomutov
středisko Pražská 702/10, Chomutov 430 01**
2. Zhotovitel je povinen zahájit provádění díla nejpozději dne **16.6 2023** a řádně dílo dokončit a předat objednateli nejpozději do **31. 7. 2023**.
3. Objednatel umožní zhotoviteli přístup na místo provádění díla již od **1. 5. 2023** a umožní zhotoviteli uložení materiálu.

VI. Předání a převzetí díla

1. Po dokončení díla je zhotovitel povinen fyzicky předat dílo objednateli v místě plnění a objednatel je povinen dílo převzít, nebude-li vykazovat vady. Objednatel je oprávněn, nikoliv však povinen, dílo převzít i s ojedinělými drobnými vadami a nedodělkami, které samy o sobě ani ve spojení s jinými nebrání užívání díla funkčně nebo esteticky, ani jeho užívání podstatným způsobem neomezují. K převzetí díla je zhotovitel povinen vyzvat objednatele nejméně 5 pracovních dnů předem.
2. O předání a převzetí díla bude sepsán předávací protokol, ve kterém musí být výslovně uvedeno, zda objednatel dílo přebírá či nikoliv. Pokud objednatel dílo převezme s drobnými vadami či nedodělkami, musí být tyto v předávacím protokolu uvedeny a musí být stanovena lhůta k jejich odstranění. Nedohodnou-li se strany na lhůtách pro odstranění vad, je zhotovitel povinen vady odstranit do 15 dnů ode dne předání díla.
3. Dílo se považuje za předané okamžikem, kdy je předání a převzetí díla potvrzeno oběma smluvními stranami podpisem předávacího protokolu.

VII. Záruka za jakost a odpovědnost za vady díla

1. Zhotovitel poskytuje záruku za jakost díla v délce **60** měsíců od předání díla objednateli.
2. Smluvní strany sjednávají nárok objednatele na bezplatné odstranění veškerých vad díla reklamovaných kdykoliv během záruční doby bez ohledu na dispozitivní ustanovení zákona. Zhotovitel je povinen tyto vady odstranit ve lhůtě 15 dnů ode dne jejich oznámení.

VIII. Smluvní pokuty

1. V případě prodlení zhotovitele s provedením díla je zhotovitel povinen zaplatit objednateli smluvní pokutu ve výši 0,01% z ceny díla vč. DPH za každý započatý den prodlení.
2. V případě prodlení zhotovitele s odstraněním vady díla je zhotovitel povinen zaplatit objednateli smluvní pokutu ve výši 0,05% z ceny díla vč. DPH za každou vadu a každý započatý den prodlení.

3. V případě porušení jiné povinnosti zhotovitele, pokud nezajistil nápravu ani v objednatelém dodatečně poskytnuté přiměřené lhůtě, je zhotovitel povinen zaplatit objednateli smluvní pokutu ve výši 0,05% z ceny díla vč. DPH za každý jednotlivý případ a každý započatý den, kdy porušení povinnosti zhotovitele trvá.
4. Výše smluvní pokuty za každé jednotlivé porušení povinnosti se dohodou smluvních stran omezuje na maximálně 1% z ceny díla vč. DPH. V případě prodlení s provedením díla nebo s odstraněním vady díla se výše smluvní pokuty omezuje na 5% z ceny díla vč. DPH.
5. Vedle smluvní pokuty má objednatel právo na náhradu škody v plné výši.

IX. Odstoupení od smlouvy

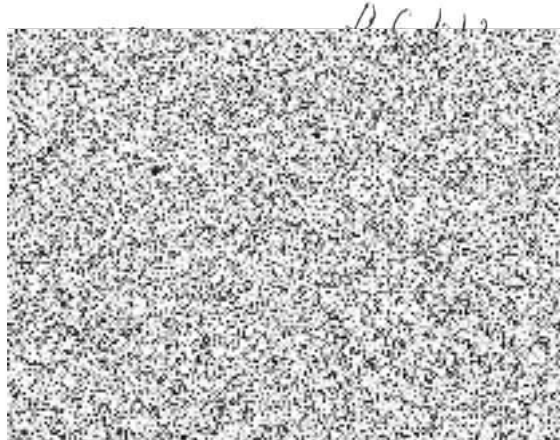
1. Odstoupení od smlouvy se řídí příslušnými ustanoveními občanského zákoníku.
2. Smluvní strany tímto sjednávají, že případné prodlení zhotovitele s provedením díla považují za podstatné porušení povinnosti.

X. Další práva a povinnosti

1. Zhotovitel je oprávněn provádět dílo prostřednictvím třetí osoby, avšak vůči objednateli odpovídá tak, jako kdyby dílo prováděl sám. O subdodavatelích, jejichž prostřednictvím bude dílo provádět, je zhotovitel povinen objednatele předem informovat.
2. Účastníci se zavazují, že v případě sporů v souvislosti s touto smlouvou vynaloží veškeré úsilí, které lze spravedlivě požadovat, k tomu, aby tyto spory byly vyřešeny smírnou cestou, a teprve nebude-li dosaženo dohody, obrátí se na soud.
3. Zhotovitel je povinen nést náklady na energie, které spotřebuje při provádění díla. Zajistil-li jejich dodání objednatel, je zhotovitel povinen mu tyto náklady nahradit.
4. Zhotovitel je povinen zajistit vytyčení a ověření podzemních inženýrských sítí a zařízení a respektovat omezení, která z jejich umístění pro provádění díla plynou.
5. Zhotovitel je povinen zajistit průběžnou fotodokumentaci, z níž bude patrný postup realizace a řádné provádění všech důležitých prací. Kopie bude předána v digitální podobě objednateli společně s protokolem o předání a převzetí díla.
6. Objednatel jmenuje na vlastní náklady stavební dozor po celý průběh realizace díla.

XI. Závěrečná ustanovení

1. Tato smlouva se řídí občanským zákoníkem.
2. Tato smlouva může být měněna nebo doplňována pouze písemnou formou.
3. Smluvní strany berou na vědomí, že text smlouvy je veřejně přístupnou listinou ve smyslu zákona o svobodném přístupu k informacím a že statutární město Chomutov jako povinný subjekt má povinnost na žádost žadatele poskytnout informace o tomto smluvním vztahu včetně poskytnutí kopie smlouvy. Smluvní strany dále souhlasí s kompletním zveřejněním této smlouvy a jejích případných dodatků včetně osobních údajů v registru smluv zřízeném zák. č. 340/2015 Sb., a to na dobu neurčitou za účelem transparentnosti veřejné správy.
4. Tato smlouva je vyhotovena ve **dvou vyhotoveních**, z nichž objednatel obdrží **jedno** vyhotovení a zhotovitel obdrží **jedno** vyhotovení.
5. Smluvní strany si tuto smlouvu řádně přečetly a svůj souhlas s jejím obsahem stvrzují svými podpisy.



V Chomutově dne





ZAKÁZKA

Číslo:
Zakázka: Výstavba hřiště na volejbal
Komentář:

FIRMY

---: ---

REALIZAČNÍ TÝM

---: ---

ROZPOČET

Celkem (bez DPH):	799 965 Kč
DPH:	167 993 Kč
Celkem včetně DPH:	967 957 Kč

**Výstavba oválu školního hřiště Pražská 702, Chomutov
Rekapitulace**

Popis	Cena
SO 01: Stavební objekt 01	
001: Zemní práce	98 840
005: Komunikace	611 154
009: Ostatní konstrukce a práce	32 560
099: Odvodnění	40 946
950: Dokončovací práce	16 064
VRN: Vedlejší rozpočtové náklady	401
Celkem (bez DPH)	799 965
DPH	167 993
DPH 21%	167 993
Celkem (včetně DPH)	967 957

Výstavba hřiště na volejbal

Poř.	Typ	Kód	Popis	MJ	Výměra	Jedn. Cena	Cena
Objekt			SO 01: Stavební objekt 01				799 965
Oddíl			001: Zemní práce				98 840
2	SP	113204111	Vytrhání obrub záhonových Výkaz výměr 2*24+2*13	m	74,000 74,000	66,00	4 884
3	SP	122252516	Odkopávky a prokopávky zapažené pro silnice a dálnice v hornině třídy těžitelnosti I objem do 5000 m3 strojně Výkaz výměr: včetně vrstvy škváry 24*13*0,3*1,05	m3	98,280 98,280	145,00	14 251
4	SP	162751117	Vodorovné přemístění do 10000 m výkopku/sypaniny z horniny třídy těžitelnosti I, skupiny 1 až 3 Výkaz výměr: 98,28	m3	98,280 98,280	190,00	18 673
5	SP	162751119	Příplatek k vodorovnému přemístění výkopku/sypaniny z horniny třídy těžitelnosti I, skupiny 1 až 3 ZKD 1000 m přes 10000 m Výkaz výměr: celkem do 15 km 98,28*5	m3	491,400 491,400	40,00	19 656
6	SP	167151111	Nakládání výkopku z hornin třídy těžitelnosti I, skupiny 1 až 3 přes 100 m3	m3	98,280	17,00	1 671
7	SP	171201231	Poplatek za uložení zeminy a kamení na recyklační skládce (skládkovně) kód odpadu 17 05 04 Výkaz výměr 98,28*1,8	t	176,904 176,904	165,00	29 189
8	SP	171251201	Uložení sypaniny na skládky nebo meziskládky	m3	98,280	17,00	1 671
9	SP	181152302	Úprava pláně pro silnice a dálnice v zářezech se zhutněním Výkaz výměr 24*13*1,05	m2	327,600 327,600	27,00	8 845
Oddíl			005: Komunikace				611 154
1	SP	564801111	Podklad ze štěrkodrtě ŠD tl 30 mm Výkaz výměr 24*13	m2	312,000 312,000	66,00	20 592
2	SP	564831111	Podklad ze štěrkodrtě ŠD tl 100 mm Výkaz výměr 24*13	m2	312,000 312,000	132,00	41 184
3	SP	564841112	Podklad ze štěrkodrtě ŠD tl 130 mm Výkaz výměr 24*13*1,05	m2	327,600 327,600	176,00	57 658
4	SP	576136111_1	Koberec živичný drenážní jemnozrnný, zrno 8 mm, tloušťky 40 mm po zhutnění, v pruhu šířky do 3 m Výkaz výměr 24*13	m2	312,000 312,000	310,00	96 720
5	SP	576136311_1	Koberec živичný drenážní hrubozrnný, zrno 16 mm, tloušťky 40 mm po zhutnění, v pruhu šířky do 3 m	m2	312,000	260,00	81 120
6	SP	579221261_1	Umělý polyuretanový vodopropustný povrch jednovrstvý EPDM tl. 11, barva červená	m2	312,000	980,00	305 760
7	SP	637211411_1	Lajnování dle požadavků investora, šíře 50mm Výkaz výměr volejbal 85 bm dolajnování nohejbal 31 bm	bm	116,000 85,000 31,000	70,00	8 120
Oddíl			009: Ostatní konstrukce a práce				32 560
1	SP	916232111	Obruba ploch pro tělovýchovu z obrubníků do betonového lože výšky 20 mm Výkaz výměr: 2*24+2*13	m	74,000 74,000	440,00	32 560

Poř.	Typ	Kód	Popis	MJ	Výměra	Jedn. Cena	Cena
Oddíl			099: odvodnění				40 946
1	SP	997013511	Ryhy pro drenáže a vsaky, stroně včetně nakládky a odvozu na skládku	bm	61,000	108,00	6 588
2	SP	997006519	Pokládka drenážního potrubí DN 80	bm	61,000	55,00	3 355
3	SP	997013601	Zasyp potrubí a vsaků štěrkokem 8-16 mm	t	34,220	694,00	23 749
4	SP	997013631	Poplatek za uložení na skládku (skládkovně) stavebního odpadu směsného kód odpadu 17 05 04 (zemina a ostatní)	t	34,220	182,00	6 228
5	SP	998222012	Přesun hmot pro tělovýchovné plochy	t	34,220	30,00	1 027
Oddíl			950: Dokončovací práce				16 064
1	B	950000001	Hrubě teréni úpravy	m2	37,000	44,00	1 628
			Výkaz výměr (2*24-2*13)*0,5		37,000		
2	B	950000002	Nákup ornice	m3	4,000	463,00	1 852
3	B	950000003	Osetí travním semenem	m2	37,000	8,00	296
4	B	950000004	Hrabání a válení osetých ploch	m2	37,000	3,00	111
5	B	950000005	Nákup travního semene - parková směr	kg	0,700	176,00	123
6	SP	998767201	Přesun hmot procentní	%	1,350	40,10	54
			R položka Sada volejbal (sloupky ocel, úprava pznk, průměr 102 vč. napínání, síť sport, zemní pouzdra a víčka)	kpl	1,000	12 000,00	12 000
Oddíl			VRN: Vedlejší náklady				401
1	ON	01	Vedlejší náklady	%	1,000	400,78	401

