

D. Fotodokumentace stávajícího stavu kamenných prvků vnějších průčelí:

**! NÍŽE ZOBRAZENÉ ČÍSLOVÁNÍ NEODPOVÍDÁ ČÍSLOVÁNÍ V PROJEKTU DPS
ČÍSLOVÁNÍ DLE PROJEKTU DPS, POKUD SE LIŠÍ, JE NÍŽE V TEXTU UVEDENO U
KAŽDÉ ZMÍNĚNÉ FASÁDY ČERVENĚ V ZÁVORCE**

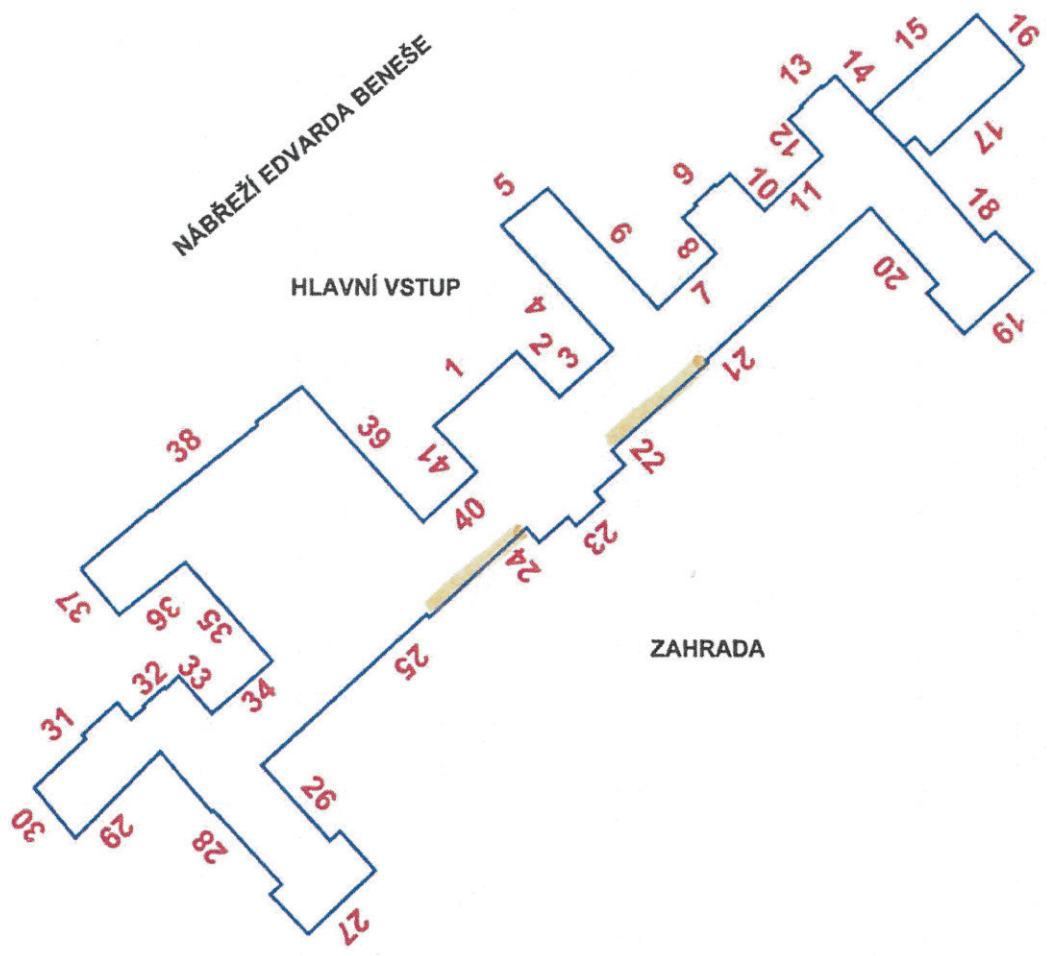


SCHÉMA ČÍSLOVÁNÍ PRŮČELÍ - pro účely záměru

Kamenné prvky architekturyBalustrády K14Fasáda F18 – **F14** – 1 pole 8 kuželekFasáda F19 – **F20** - 2 pole 12 kuželekFasáda F20 – **F23 a F21** - 1 pole 8 kuželekFasáda F21 – **F26 a F24** - 5 polí 50 kuželek ... 5 sloupků bm trnože a madlaFasáda F22 – **F27** - 1 pole 10 kuželekFasáda F23 – **F28** - 2 pole 20 kuželekFasáda F24 – **F29** - 1 pole 10 kuželekFasáda F25 – **F30 a F32** - 5 polí 50 kuželek ... 5 sloupků Bm trnože a madlaFasáda F26 – **F33 a F35** - 1 pole 8 kuželekFasáda F27 – **F36** - 2 pole 19 kuželekFasáda F28 – **F37 a F39** - 1 pole 8 kuželekBalustráda K3

Fasáda F1 – 2 pole 10 kuželek

Balustráda K23Fasáda F23 – **F28** – 3 pole 33 kuželek (10+13+10)Portály, kamenné ostění vchodů, oken

K8 – pískovcový portál F4

K10 - pískovcový portál F6

K11 – pískovcový portál F13 (navrhuje se kamenická výměna patek)

Ostění oken F19 – **F20** - 3 ksOstění oken F27 – **F36** - 3 ksK26 – pískovcový portál F23 – **F28**Pískovcový portál F29 – **F40**Pískovcový portál F32 – **F46**Pískovcový portál F37 – **F51**Parapetní římsy na atikách

K6 fasáda F1 2 ks

fasáda F2 1 ks

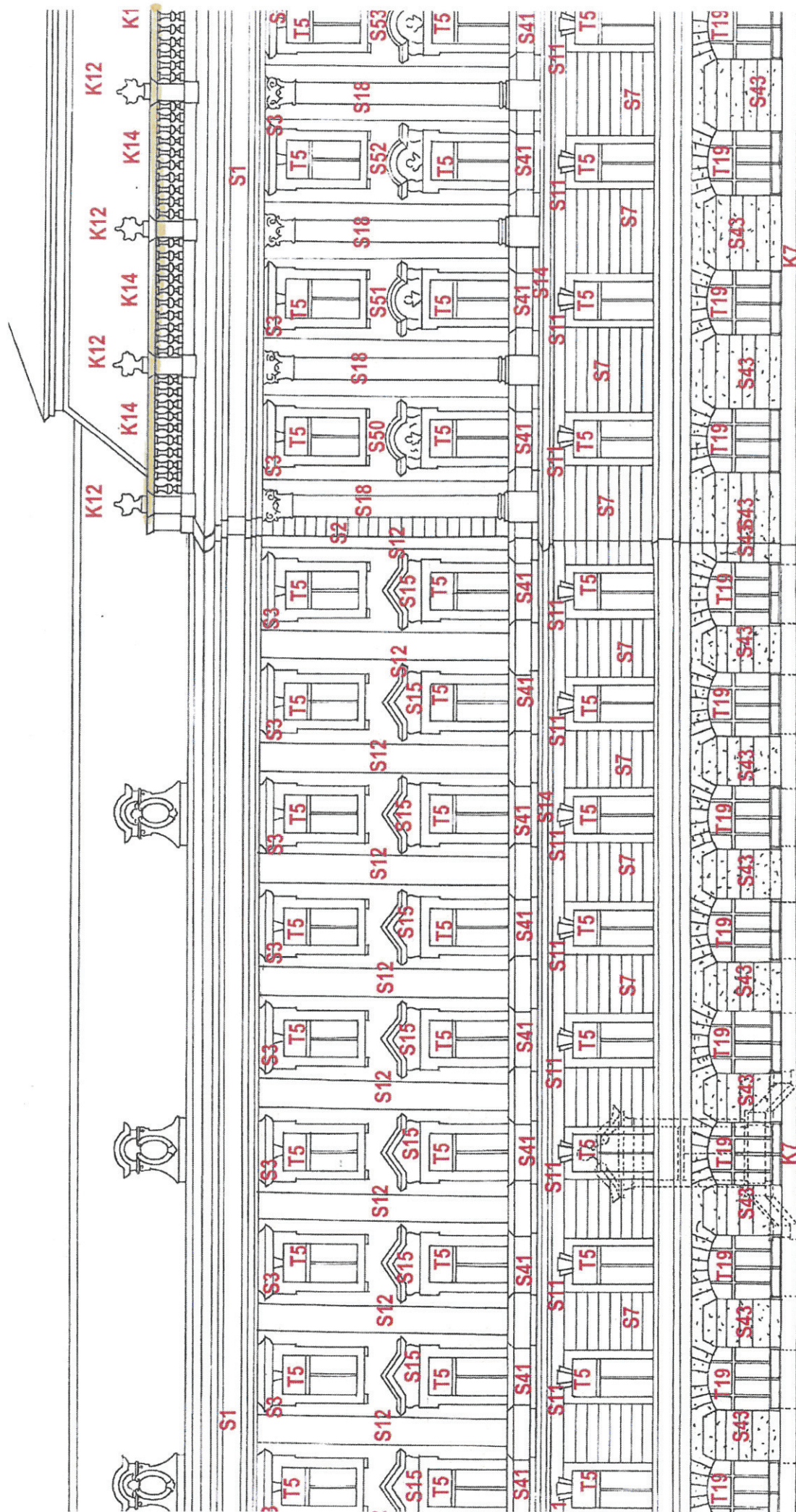
fasáda F5 2 ks

fasáda F9 2 ks

fasáda F13 2 ks

fasáda F16 2 ks

fasáda F18 – **F14** - 3 ksfasáda F19 – **F20** - 2 ksK13 fasáda F20 – **F21 a F23** - 3 ksfasáda F26 – **F33 a F35** - 3 ksfasáda F27 – **F36** - 2 ksfasáda F28 – **F37 a F39** - 3 ksParapetní římsy oken suterénfasáda F20 – **F21 a F23** - 6 ksfasáda F21 – **F24 a F26** - 15 ksfasáda F25 – **F30 a F32** - 15 ksfasáda F26 – **F33 a F35** - 6 ks



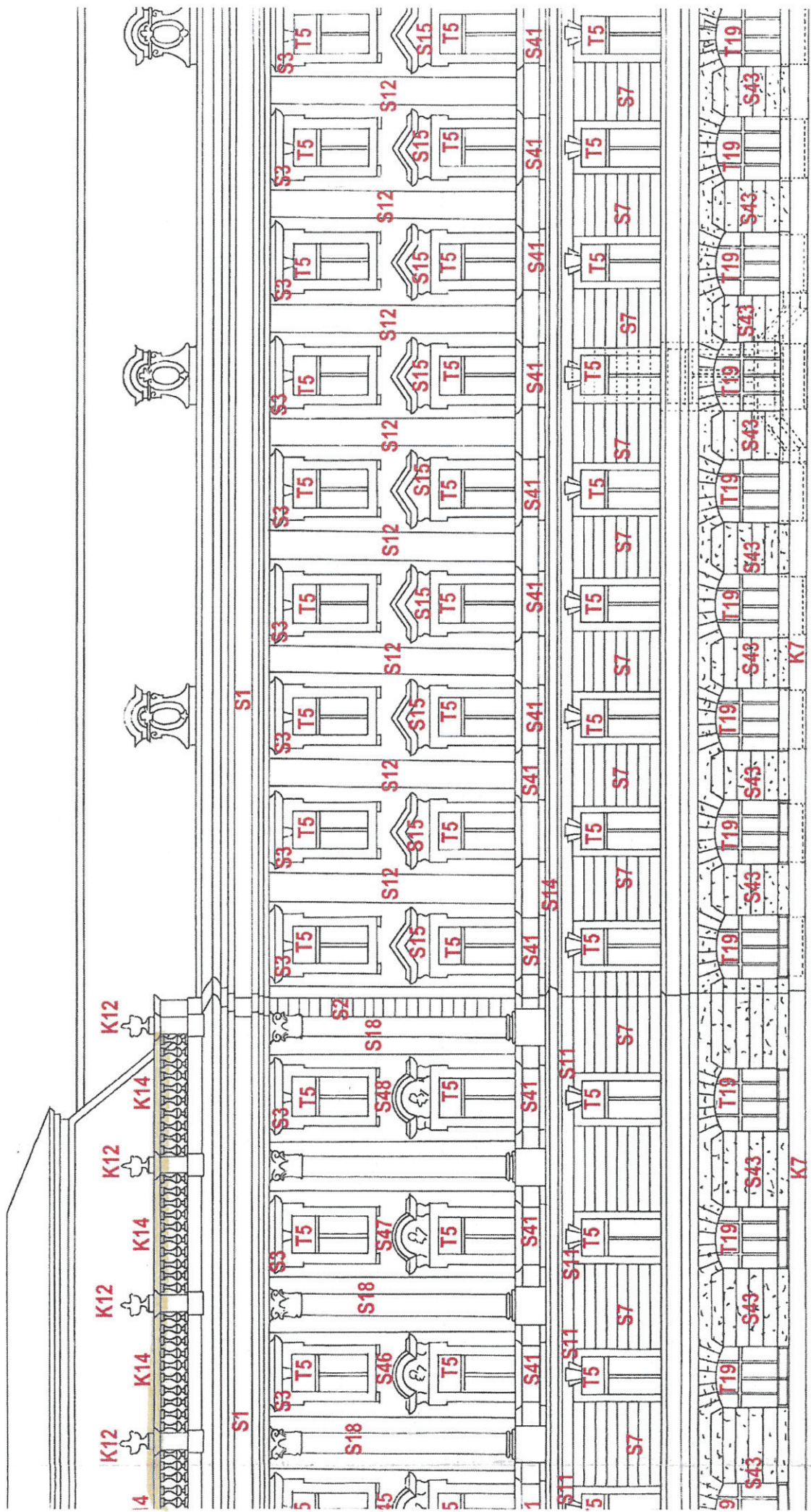
SOUPIŠ PRVKŮ štuk

č.p.	název prvku	ks
S1	korunní římsa	1
S2	nárožní bosáž	1
S3	šambrána	16
S7	bosáž (rustika)	17
S11	šambrána	16
S12	lišena	12
S15	šambrána a fronton	11

SOUPIŠ PRVKŮ truhl. výrobky

č.p.	název prvku	ks
T5	okno "H"	48
T19	segmentové okno	16

25 = 30 + 32



ING. ARCH. DR. LADISLAV MACHOŇ

SOUPIS PRVKŮ ŠTUK

č.p.	název prvku	ks
S1	korunní římsa	1
S2	náročný bosáž	1
S3	šambrána	16
S7	bosáž (rustika)	17
S11	šambrána	16
S12	lísena	12
S15	šambrána a fronton	11

SOUPIS PRVKŮ TRUHL. VÝROBKY

č.p.	název prvku	ks
T5	okno "T"	48
T19	segmentové okno	16

27 = 26 + 24