

ZUUL – obnova a doplnění zařízení k provozu sítě imisního monitoringu CS MON II

**Místo plnění k veřejné zakázce
a pověření přijímajících osob
pro část 02 veřejné zakázky**

a) Seznam pracovišť zadavatelů, pro která přichází v úvahu plnění k veřejné zakázce

lokality	pracoviště	ulice, číslo	město	kontaktní osoba	elektronická adresa

b) Pověření zaměstnanců v průběhu zprovoznování

Kontaktní osobou pro věci technické a provozní v průběhu zprovoznování předmětu plnění určuje zadavatel:



c) Jména zaměstnanců, kteří budou seznámeni s obsluhou a budou proškoleni dodavatelem

Seznam zaměstnanců zadavatele, kteří budou seznámeni s obsluhou a budou proškoleni vybraným dodavatelem k bezpečnému používání předmětu plnění veřejné zakázky:



d) Pověření zaměstnanců k organizaci předání a převzetí dokončené části

Kontaktní osobou pro organizaci předání a převzetí určuje zadavatel:



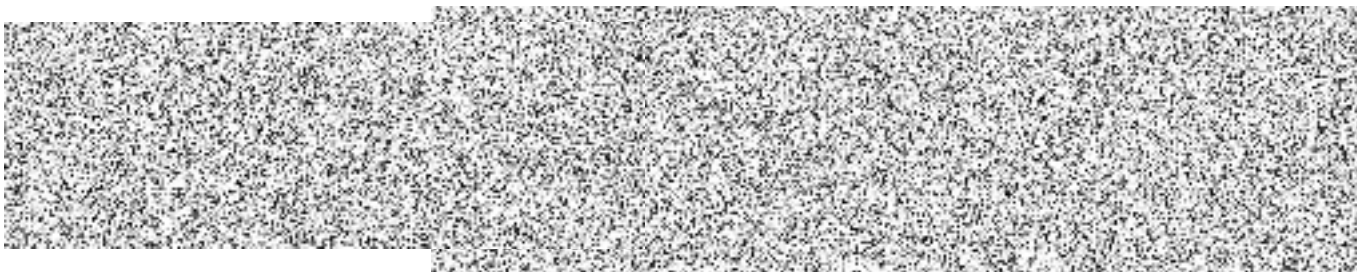
ZUUL – obnova a doplnění zařízení k provozu sítě imisního monitoringu CS MON II

e) Pověření zaměstnanců k převzetí dokončené části VZ

K převzetí dokončeného plnění veřejné zakázky určuje a zmocňuje zadavatel komisi ve složení:



Výzvu k předání je povinen dodavatel doručit zadavateli ne později než 3 pracovní dny před plánovaným předáním a převzetím.



*Poznámka: *) – nehodící se vyškrtnout*