


ZUUL – obnova a doplnění zařízení k provozu sítě imisního monitoringu CS MON II

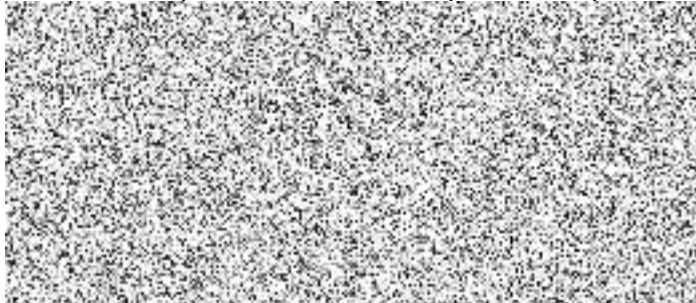
**Místo plnění k veřejné zakázce  
a pověření přejímajících osob  
pro část 01 veřejné zakázky**

**a) Seznam pracovišť zadavatelů, pro která přichází v úvahu plnění k veřejné zakázce**

lokality	pracoviště	ulice, číslo	město	kontaktní osoba	elektronická adresa
					

**b) Pověření zaměstnanců v průběhu zprovozňování**

Kontaktní osobou pro věci technické a provozní v průběhu zprovozňování předmětu plnění určuje zadavatel:



**c) Jména zaměstnanců, kteří budou seznámeni s obsluhou a budou proškoleni dodavatelem**

Seznam zaměstnanců zadavatele, kteří budou seznámeni s obsluhou a budou proškoleni vybraným dodavatelem k bezpečnému používání předmětu plnění veřejné zakázky:



ZUUL – obnova a doplnění zařízení k provozu sítě imisního monitoringu CS MON II

**d) Pověření zaměstnanců k organizaci předání a převzetí dokončené části**

Kontaktní osobou pro organizaci předání a převzetí určuje zadavatel:

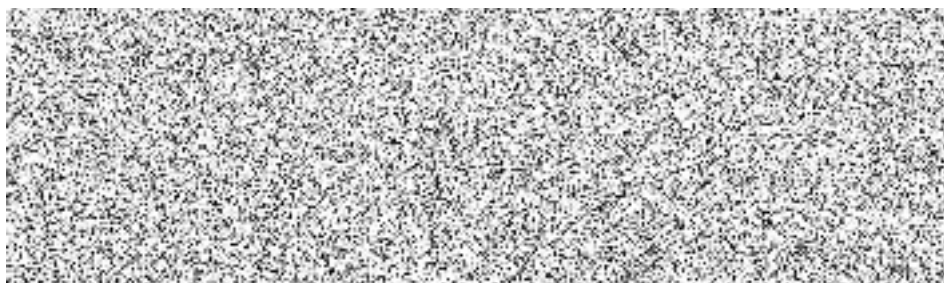


**e) Pověření zaměstnanců k převzetí dokončené části VZ**

K převzetí dokončeného plnění veřejné zakázky určuje a zmocňuje zadavatel komisi ve složení:



Výzvu k předání je povinen dodavatel doručit zadavateli ne později než 3 pracovní dny před plánovaným předáním a převzetím.



*Poznámka: \*) – nehodící se vyškrtnout*