

SOUPIS PRACÍ

Stavba:

Lovosice - parkoviště Kostelní

Místo:

Lovosice

Datum:

Zadavatel:

Město Lovosice

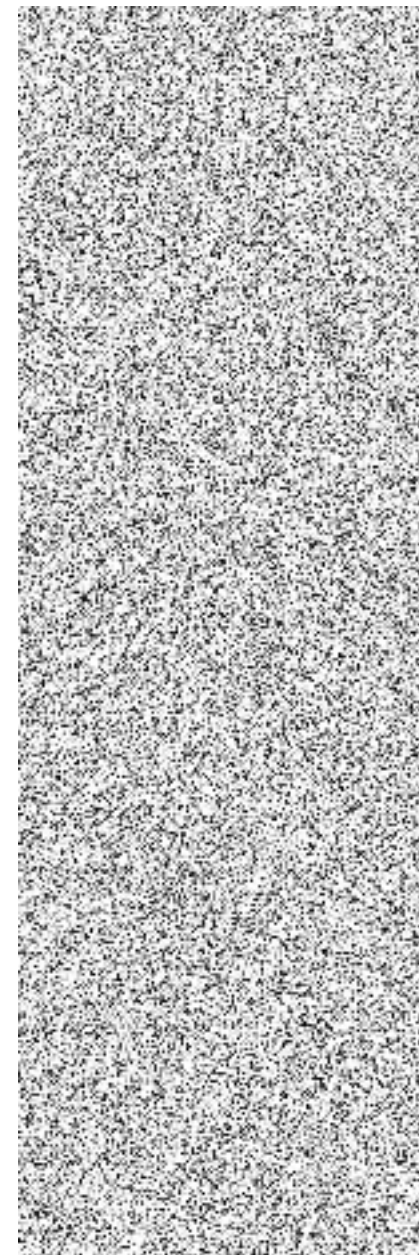
Zhotovitel:

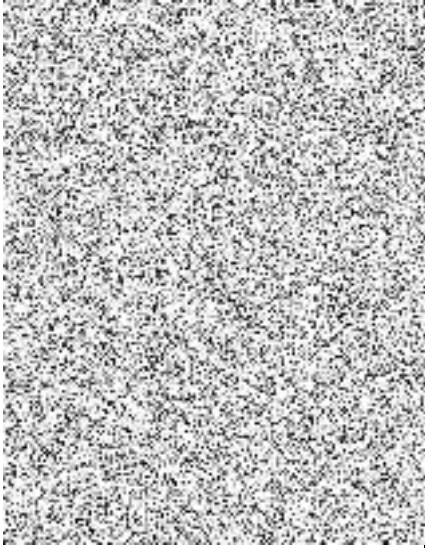
LT-BAU s.r.o.

Zpracovatel:

PČ	Typ	Kód	Popis	MJ	Množství	J.cena [CZK]	Cena celkem [CZK]
Náklady soupisu celkem							317 650,17
D	HSV		Práce a dodávky HSV				317 650,17
D	1		Zemní práce				
1	K	122201102	Odkopávky a prokopávky nezapažené v hornině tř. 3 objem do 1000 m3	m3	68,322		
	VV		základní rozměry odměřeny z PD				
	VV		30,5*5*0,3			45,750	
	VV		40,5*1*,3			12,150	
	VV		Mezisoučet			57,900	
	VV		rezerva na dorovnání trasy				
	VV		57,9*0,18			10,422	
	VV		Součet			68,322	
2	K	122201109	Příplatek za lepivost u odkopávek v hornině tř. 1 až 3	m3	34,161		
	VV		34,161			34,161	
3	K	162701105	Vodorovné přemístění do 10000 m výkopku/sypaniny z horniny tř. 1 až 4	m3	102,483		
	VV		68,322+34,161			102,483	
4	K	171201201	Uložení sypaniny na skládky	m3	102,483		
5	K	171201211	Poplatek za uložení odpadu ze sypaniny na skládce (skládkovné)	t	184,469		
	VV		102,483*1,8			184,469	
6	K	180405114	Založení trávníku výsevem směsi semene v rovině a ve svahu do 1:5	m2	40,500		

	VV		základní rozměry odměřeny z PD			
	VV		40,5		40,500	
7	M	103715000	substrát pro trávničky A VL	m3	12,150	
	VV		40,5*0,3		12,150	
8	M	005724800	osivo směs jetelotravní	kg	0,405	
	VV		40,5*0,01		0,405	
9	K	181111111	Plošná úprava terénu do 500 m2 zemina tř 1 až 4 nerovnosti do 100 mm v rovinně a svahu do 1:5	m2	152,500	
	VV		základní rozměry odměřeny z PD - zeleň obnova			
	VV		152,5		152,500	
10	K	181301101	Rozprostření ornice tl vrstvy do 100 mm pl do 500 m2 v rovinně nebo ve svahu do 1:5	m2	40,500	
	VV		základní rozměry odměřeny z PD - zeleň obnova			
	VV		40,5		40,500	
13	K	181951102	Úprava pláňe v hornině tř. 1 až 4 se zhutněním	m2	152,500	
	VV		základní rozměry odměřeny z PD - zpevněné plochy			
	VV		152,5		152,500	
	D	5	Komunikace			
14	K	564831111	Podklad ze štěrkodrtě ŠD tl 70 mm	m2	105,000	
	VV		základní rozměry odměřeny z PD			
	VV		152,5		105,000	
15	K	564871111	Podklad ze štěrkodrtě ŠD tl 150 mm	m2	105,000	
	VV		základní rozměry odměřeny z PD			
	VV		152,5		105,000	
16	K	564871111	Podklad ze štěrkodrtě ŠD tl 80 mm	m2	52,500	
	VV		základní rozměry odměřeny z PD			
	VV		152,5		52,500	
17	K	596412213	Kladení dlažby z vegetačních tvárnic pozemních komunikací tl 80 mm do 300 m2	m2	105,000	
	VV		základní rozměry odměřeny z PD			
	VV		152,5		105,000	
18	M	592281050	tvárnice betonová zatravňovací 60x40x8 cm	kus	107,000	
	VV		152,5/0,6*,4*1,05		106,750	
	D	9	Ostatní konstrukce a práce-bourání			



19	K	916131213	Osazení silničního obrubníku betonového stojatého s boční opěrou do lože z betonu prostého	m	40,500	
	VV		základní rozměry odměřeny z PD			
	VV		40,5		40,500	
20	M	592174650	obrubník betonový silniční 100x15x25 cm	kus	57,000	
	VV		55,25*1,02		56,355	
21	K	916231213	Osazení chodníkového obrubníku betonového stojatého s boční opěrou do lože z betonu prostého	m	31,110	
	VV		základní rozměry odměřeny z PD			
	VV		30,5*1,02		31,110	
22	M	592174160	obrubník betonový chodníkový 100x10x25 cm	kus	32,000	
	VV		30,5*1,02		31,110	
	D	M	Práce a dodávky M			
23	K	460010025	Vytyčení trasy inženýrských sítí v zastavěném prostoru	km	0,031	
			Přesun hmot	kpl	1	