

Objednávka č. 2/2023

**k Centrální Rámcové dohodě – Technická a provozní podpora diskových polí Huawei,
č.j. PPR-10769-35/ČJ-2023-990640**

(dále jen „Objednávka“)

Smluvní strany:

Česká republika – Ministerstvo vnitra

Sídlo: Nad Štolou 936/3, PSČ 170 34, Praha
IČ: 00007064
DIČ: CZ00007064
Zastoupená: plk. Mgr. Branislavem Samkem, ředitelem Národního centra
informačních a komunikačních technologií Policejního prezidia
České republiky


Bankovní spojení: Česká národní banka, Praha 1
č.ú. 5504881/0710

Korespondenční adresa: KŘP viz Příloha č. 3 – Seznam veřejných zadavatelů

(dále jen „Centrální zadavatel“ nebo „Objednatel“)

a

Atos IT Solutions and Services, s.r.o.

Sídlo: Doudlebská 1699/5, PSČ 140 00 Praha 4
IČO: 44851391
DIČ: CZ44851391
Zastoupená: 
Bankovní spojení: UniCredit Bank Czech Republic and Slovakia, a.s., č.ú.:
1001885001/2700

Kontaktní osoba: 

**Obchodní společnost zapsaná v obchodním rejstříku vedeném Městským soudem v Praze pod
sp. zn. C8954.**

(dále jen „Dodavatel“)

(společně dále také jen „Smluvní strany“, nebo jednotlivě „Smluvní strana“)

Tato Objednávka je uzavřena v souladu s Centrální Rámcovou dohodou č. j. PPR-10769-35/ČJ-2023-990640 ze dne 14. 6. 2023 (dále jen „Centrální Rámcová dohoda“) a je uzavřena Centrálním zadavatelem za jednotlivé veřejné zadavatele uvedené v Příloze č. 3 této Objednávky. Objednatelem se tak pro účely této Objednávky rozumí také pověřující, resp. veřejní zadavatelé, kteří jsou uvedeni v Příloze č. 3 této Objednávky.

1. PŘEDMĚT PLNĚNÍ

- 1.1. Předmětem této Objednávky je Plnění A. 2 - Technická a provozní podpora diskového pole 2200 dle specifikace uvedené v Příloze č. 1 Centrální Rámcové dohody, a to na konkrétní zařízení uvedená v Příloze č. 1 této Objednávky (dále též jen „Plnění“).
- 1.2. Dodavatel poskytne Plnění vůči konkrétním Objednatelům uvedeným v Příloze č. 3, této Objednávky, a to v takovém rozsahu, jakými zařízeními konkrétní Objednatel disponuje dle Přílohy č. 1 této Objednávky.

2. TERMÍN, MÍSTO A PODMÍNKY PLNĚNÍ

- 2.1. Dodavatel je povinen poskytnout Plnění ode dne účinnosti této Objednávky do 31. 12. 2023.
- 2.2. Místem plnění jsou Krajská ředitelství policie ČR dle Přílohy č. 3, této Objednávky.
- 2.3. Osoby oprávněné podepsat akceptační protokol za Objednatele: viz Příloha č. 3 – Seznam veřejných zadavatelů.

3. CENA ZA PLNĚNÍ

- 3.1. Celková cena za Plnění dle této Objednávky činí 786 723,74 Kč bez DPH, **951 935,73 Kč s DPH**. Cena za jednotlivé položky Plnění je uvedena v Příloze č. 1 této Objednávky.
- 3.2. Platební podmínky: Dodavatel je oprávněn vystavit fakturu za dílčí plnění na základě dílčího akceptačního protokolu podepsaného oběma Smluvními stranami, a to vždy za uplynulé kalendářní čtvrtletí.
- 3.3. Dodavatel se zavazuje vystavit fakturu zvlášť každému Objednateli dle Přílohy č. 3 – Seznam veřejných zadavatelů. Každý jednotlivý Objednatel je zavázán zaplatit smluvní cenu Dodavateli v rozsahu, v jakém mu Dodavatel poskytl plnění.
- 3.4. V případě, že účinnost této Objednávky na Plnění A. 2 nastane později, než dnem, který je uveden u konkrétního zařízení v Příloze č. 1, bude platba za první kalendářní čtvrtletí poskytovaného plnění zahrnovat i poplatek za znovuoobnovení technické podpory na konkrétní zařízení, a to za období ode dne, který je uveden u konkrétního zařízení v Příloze č. 1, do účinnosti této Objednávky.

4. OSTATNÍ UJEDNÁNÍ

- 4.1. Ostatní podmínky neuvedené v této Objednávce se řídí Centrální Rámcovou dohodou.
- 4.2. Dodavatel akceptuje tuto Objednávku svým podpisem.
- 4.3. Tato Objednávka je vyhotovena a podepsána elektronicky.
- 4.4. Tato Objednávka nabývá účinnosti dnem jejího zveřejnění v Registru smluv podle zákona č. 340/2015 Sb. v platném znění.
- 4.5. Nedílnou součástí této Objednávky jsou následující přílohy:

Příloha č. 1 – „Specifikace plnění a ceny“

Příloha č. 2 – „Vzor akceptačního protokolu“

Příloha č. 3 – „Seznam veřejných zadavatelů“

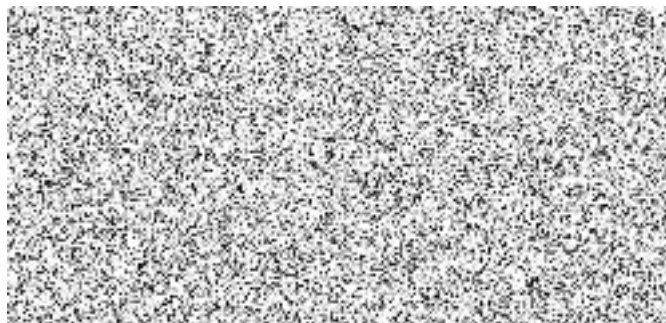
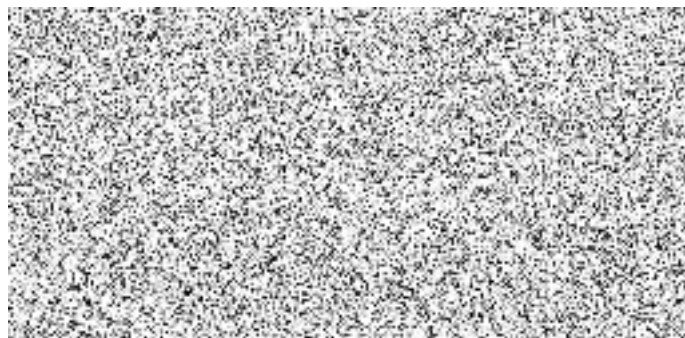
V Praze dne (dle el. podpisu)

Objednatel:

.....
Česká republika – Ministerstvo vnitra
Zástupce: plk. Mgr. Branislav Samek

V Praze dne (dle el. podpisu)

Dodavatel:



Akceptační protokol

PROJEKT

Název projektu	<doplnit>
Název veřejné zakázky	<doplnit>
Rámcová dohoda / Smlouva č.	<doplnit>
Prováděcí smlouva / Objednávka č.	<doplnit>
Zpracovatel protokolu	Za Objednatele: <doplnit> Za Dodavatele: <doplnit>
Číslo protokolu	<doplnit>

SMLUVNÍ STRANY

OBJEDNATEL	
Název	Česká republika – Ministerstvo vnitra
Adresa	Nad Štolou 936/3, 170 34 Praha
IČO	00007064
Odpovědná osoba	<doplnit>
Funkce	<doplnit>

DODAVATEL	
Název	<doplnit>
Adresa	<doplnit>
IČO	<doplnit>
Odpovědná osoba	<doplnit>
Funkce	<doplnit>

PŘEDMĚT AKCEPTACE

Předmět dodávky, plnění	Doplňte přesné znění předmětu dodávky dle smlouvy
Cena akceptovaného plnění	xxx Kč bez DPH, xxx Kč s DPH

AKCEPTAČNÍ KRITÉRIA

V rámci této tabulky vyplňte akceptační kritéria, která jsou detailněji popsána v Technické specifikaci, sekce Akceptace. Akceptačním kritériem může být předání díla do provozu, akceptační testy, předání výstupů atp. V případě existence výstupů k akceptačnímu kritériu, vyplňte číslo výstupu či výstupů z tabulky „seznam výstupů“, které jsou s daným akceptačním kritériem jakkoli spjaté. V případě, že výstup ke kritériu neexistuje (například jde o předání zařízení), ponechte pole prázdné. Odkaz na předávací protokol následně uveďte v seznamu dodaných zařízení.

Č.	Akceptační kritérium	Splněno	Odkaz na výstup
1.	<doplnit>	<ano/ne/s výhradou>	<doplnit>
2.	<doplnit>	<ano/ne/s výhradou>	<doplnit>
3.	<doplnit>	<ano/ne/s výhradou>	<doplnit>

ČERPÁNÍ ČLOVĚKODNŮ

Jméno	Role	Sazba	Akceptovaný počet ČD	Celkem Kč bez DPH
<doplnit>	<doplnit>	<doplnit>	<doplnit>	<doplnit>
<doplnit>	<doplnit>	<doplnit>	<doplnit>	<doplnit>

PAUŠÁLNÍ (FIXNÍ) ČERPÁNÍ

Měsíc	Popis činnosti	Cena
1.	<doplnit>	<doplnit>
2.	<doplnit>	<doplnit>
3.	<doplnit>	<doplnit>
Celkem		<součet>

SEZNAM DODANÝCH ZAŘÍZENÍ, ROZŠÍŘENÍ A PŘÍSLUŠENSTVÍ

Č.	Popis	Cena/ks	Počet ks	Číslo produktu	Celková cena	Číslo před. protokolu
1.	<doplnit>	<doplnit>	<doplnit>	<doplnit>	<doplnit>	<doplnit>
2.	<doplnit>	<doplnit>	<doplnit>	<doplnit>	<doplnit>	<doplnit>

SEZNAM VÝSTUPŮ

Č.	Název a popis výstupu	Označení přílohy (číslo, název souboru)	Číslo před. protokolu
1.	<doplnit>	<doplnit>	<doplnit>

SEZNAM ZÁVAD

Č.	Typ závady	Popis závady	Požadovaný způsob a termín vyřízení	Odkaz na výstup č.	Zodpovědná osoba
1.	<doplnit>	<doplnit>	<doplnit>	<doplnit>	<doplnit>
2.	<doplnit>	<doplnit>	<doplnit>	<doplnit>	<doplnit>

Po odstranění závady proběhne nová akceptační procedura.

TYPY ZÁVAD

A – Kritická závada

B – Významná závada

C – Ostatní závady a incidenty

Detaily k jednotlivým typům závad jsou popsány ve Specifikaci předmětu plnění.

ZÁVĚR AKCEPTACE (hodící se zaškrtně)

<input type="checkbox"/>	Akceptuji.
<input type="checkbox"/>	Akceptuji s výhradou na základě závad uvedených v Seznamu závad.
<input type="checkbox"/>	Neakceptuji na základě závad uvedených v Seznamu závad.

SCHVALOVACÍ TABULKA

OBJEDNATEL	Jméno a příjmení	Datum	Podpis
	<doplnit>	<doplnit>	
	<doplnit>	<doplnit>	

DODAVATEL	Jméno a příjmení	Datum	Podpis
	<doplnit>	<doplnit>	

