

**Kupní smlouva**

č. j. KRPB-94590-2/ČJ-2023-0600VZ

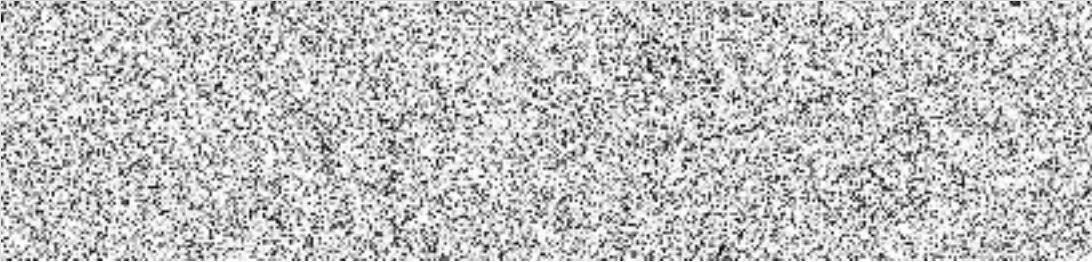
---

**Čl. I.**

**Smluvní strany**

**Kupující:**

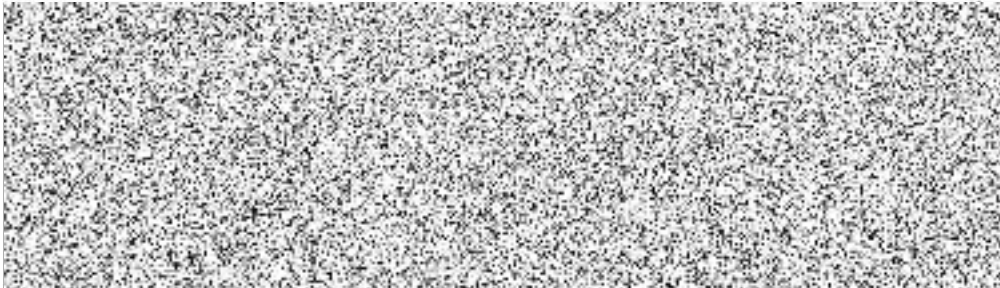
**Česká republika – Krajské ředitelství policie Jihomoravského kraje**  
sídlo: Kounicova 24, 611 32 Brno



(dále jen „kupující“) na straně jedné

**Prodávající:**

**Karlova pekárna s.r.o.**  
sídlo: Brněnská 158, 667 01 Židlochovice



(dále jen „prodávající“) na straně druhé

uzavírají ve smyslu ustanovení § 2079 a násl. zák. č. 89/2012 Sb.,  
občanského zákoníku, v platném znění, tuto

**kupní smlouvu**

## Čl. II.

### Předmět smlouvy

2.1. Předmětem této smlouvy je **dobání cukrářských výrobků** pro koutek doplňkových jídel a nápojů, včetně dopravy do místa plnění – kantýna Kounicova č. 24, 611 32 Brno, a to na základě konkrétních dílčích objednávek, v nichž bude specifikován konkrétní druh a množství cukrářských výrobků. Nejčastěji požadovaný sortiment je uveden v **Příloze č. 1 této smlouvy**.

2.2. Případné dobání dalšího (v Příloze č. 1) nespecifikovaného zboží může být realizováno dle možností prodávajícího, a to po předchozí dohodě mezi pověřeným pracovníkem kupujícího a prodávajícího.

2.3. Dodávka bude realizována při splnění všeobecných dodacích podmínek ve smyslu ustanovení § 2079 a násl. zákona č. 89/2012 Sb., občanský zákoník (dále jen „Občanský zákoník“).

2.4. Současně se zbožím předá prodávající kupujícímu následující doklady:

- dodací list,
- popř. daňový doklad.

## Čl. III.

### Kupní cena

3.1. Kupní cena je sjednána dohodou smluvních stran podle § 2 zák. č. 526/1990 Sb., o cenách, v platném znění, a dle cenové nabídky prodávajícího (viz Příloha č. 1). Jednotkové ceny dle Přílohy č. 1 jsou považovány za ceny nejvýše přípustné a nepřekročitelné, zahrnující cenu za dopravu do místa plnění a další náklady související s dobávkou předmětu plnění v této smlouvě výslovně neuvedených.

3.2. Celková kupní cena za zboží odebrané na základě konkrétních dílčích objednávek nepřesáhne **bez DPH Kč 299. 990,--**

(slovy: dvěstědevadesátdevětsetdevadesátkorunčeských).

**Celková kupní cena je nejvýše přípustná.**

3.3. Cena zboží odebraného v souladu s čl. II. odst. 2.2. smlouvy bude stanovena dle aktuálního ceníku prodávajícího.

3.4. Kupující si vyhrazuje právo před předložením konkrétní dílčí objednávky ověřit u prodávajícího aktuální ceny zboží. V případě, že ceny budou pro kupujícího neakceptovatelné, není povinen zboží u prodávajícího zakoupit.

3.5. Vzhledem k charakteru zboží je pohyb cen prodávající povinen avizovat předem, a to písemnou zprávou, která bude doručena odběrateli **jeden měsíc** před zamýšlenou změnou cen. V případě neakceptace nových cen bude tato skutečnost prodávajícímu písemně oznámena. Smlouva tak končí dnem, který předchází dni avizovaného navýšení ceny.

## Čl. IV.

### Platební podmínky

4.1. Kupující zaplatí do 21 kalendářních dnů po obdržení daňového dokladu od prodávajícího kupní cenu za zboží odebrané na základě konkrétní dílčí objednávky, a to převodem na účet prodávajícího.

## Čl. V.

### Fakturace

5.1. Daňový doklad bude zaslán na adresu kupujícího nejpozději do 3 dnů od data splnění dobávkou na základě dílčích objednávek. Přílohou každého daňového dokladu bude dodací list – soupis dodaného množství zboží.

5.2. Daňový doklad musí obsahovat především tyto údaje:

1. Číslo daňového dokladu a kupní smlouvy
2. Název a sídlo prodávajícího a kupujícího
3. Den vystavení a splatnosti daňového dokladu
4. Přesný název předmětu smlouvy a jeho množství
5. Strukturu platby
6. Datum dodání zboží
7. Číslo účtu, na který má být placeno.

5.3. Prodávající je povinen daňový doklad zaslat na níže uvedenou adresu kupujícího:


Krajské ředitelství policie Jihomoravského kraje  
Odbor správy majetku – Proviantní oddělení  
Kounicova 24  
611 32 Brno

5.4. Kupující je oprávněn před datem splatnosti vrátit daňový doklad, který neobsahuje požadované náležitosti, není doložen kopií potvrzeného dodacího listu, který obsahuje jiné cenové údaje nebo jiný druh plnění, než dohodnuté ve smlouvě s tím, že doba splatnosti nového (opraveného) daňového dokladu začíná znovu běžet ode dne jeho doručení kupujícímu.

5.5. Jestliže je prodávající dle zveřejnění správcem daně v registru plátců ke dni uskutečnění zdanitelného plnění nespolehlivým plátcem DPH, je kupující oprávněn provést zajišťovací úhradu DPH na účet příslušného finančního úřadu a uhradit prodávajícímu pouze základ daně, tento postup je považován za splnění závazku kupujícího.

#### **Čl. VI.**

##### **Dodací podmínky**

6.1. Přesné množství a druh zboží bude specifikováno v konkrétních dílčích objednávkách, které je oprávněn předkládat pověřený pracovník kupujícího, kterého určí vedoucí pracovník kupujícího, kterým je   
**Dodání zboží bude realizováno v pracovní dny do 7:00 hod.**

#### **Čl. VII.**

##### **Záruční podmínky, reklamace**

7.1. Nároky z vad se vyřizují dle volby kupujícího v souladu s ust. §§ 2106 - 2112 Občanského zákoníku. Prodávající ručí za kvalitu zboží dle této smlouvy po dobu obvyklé bezpečné použitelnosti zboží, přičemž prodávající je povinen současně dodržet podmínky stanovené zákonem č. 110/1997 Sb., o potravinách a tabákových výrobcích, v platném znění.

#### **Čl. VIII.**

##### **Přechod vlastnického práva**

8.1. Vlastnické právo k předmětu smlouvy přechází na kupujícího předáním zboží způsobem uvedeným v Čl. VI. této smlouvy.

8.2. Prodávající prohlašuje, že zboží není zatíženo právy třetích osob.

## **Čl. IX. Sankce**

9.1. V případě prodlení s dodáním zboží delším jak 24 hodin zaplatí prodávající smluvní pokutu ve výši [redacted] z ceny nedodaného zboží vč. DPH na základě dílčí objednávky, a to za každý i započatý den prodlení.

9.2. V případě neuhrazení daňového dokladu kupujícím v termínu uvedeném ve smlouvě má prodávající právo na úroky z prodlení ve výši [redacted] z neuhrazené částky zboží na základě konkrétní dílčí objednávky vč. DPH, a to za každý i započatý den prodlení.

9.3 Zaplacením smluvní pokuty není dotčen nárok kupujícího na náhradu škody v částce převyšující zaplacenou smluvní pokutu.

9.4. Smluvní pokuta a úrok z prodlení jsou platné do 30 dnů od data doručení písemné výzvy k jejich zaplacení oprávněnou osobou, a to na účet oprávněné strany.

## **Čl. X. Odpovědnost za škodu**

10.1. Prodávající odpovídá za škodu způsobenou vadným plněním ze smlouvy v rozsahu stanoveném českým právním řádem.

10.2. Prodávající odpovídá vůči kupujícímu za plnění svých smluvních závazků pouze a výlučně v rozsahu uvedeném ve smlouvě.

## **Čl. XI. Odstoupení od smlouvy a sankce**

11.1. Prodávající a kupující jsou oprávněni odstoupit od smlouvy při podstatném porušení smlouvy a tento úmysl oznámí oprávněná strana druhé straně do 10 ti dnů od podstatného porušení povinností.

11.2. Podstatným porušením smlouvy se rozumí, jestliže strana porušující smlouvu věděla nebo mohla vědět, že druhá strana při takovém porušení nebude mít zájem na takovém plnění smlouvy.

11.3. Za podstatné porušení smlouvy se považuje:

- a) nesplnění kvalitativních a kvantitativních požadavků kupujícího,
- b) prodlení prodávajícího s dodáním zboží delším jak 24 hodin a kupujícího se přitom na tomto nijak nepodílel. Za prodlení prodávajícího s dodáním zboží se považuje opakované nedodání zboží ve stanoveném termínu,
- c) kupující nesplní své finanční závazky vůči prodávajícímu a nebude schopen poskytnout takové záruky, že je splní v náhradním termínu,
- d) prodávající může také odstoupit od smlouvy, jestliže kupující neposkytne nutné protiplnění, a tím způsobí neschopnost provést určitý úkon. Odstoupení je však přípustné teprve tehdy, když prodávající dohodl s kupujícím písemně novou přiměřenou lhůtu ke splnění závazku, a ta neúspěšně uplynula,
- e) prodávající se stane nespolehlivým plátcem DPH dle zákona č. 235/2004 Sb., o dani z přidané hodnoty, ve znění pozdějších předpisů.

## Čl. XII. Závěrečná ustanovení

12.1. Tato smlouva je uzavřena na dobu určitou do vyčerpání částky 299.990,-- Kč bez DPH.

K zániku smlouvy může dojít také:

- a. vyčerpáním celkové částky uvedené v Čl. III. odst. 3.2 této smlouvy,
- b. dohodou smluvních stran,
- c. odstoupením jednou ze smluvních stran,
- d. výpovědí jednou smluvních stran bez udání důvodu. Výpovědní lhůta činí 1 měsíc a začíná plynout 1. den měsíce následujícího po jejím doručení druhé smluvní straně,
- e. vyčerpáním celkové finanční částky uvedené v tomto článku smlouvy.

12.2. Tato smlouva nabývá platnosti dnem jejího podpisu oběma smluvními stranami a účinnosti dnem uveřejnění v registru smluv.

12.3. Tato smlouva je vyhotovena ve dvou stejnopisech, z nichž jeden stejnopis obdrží kupující a jeden stejnopis prodávající.

12.4. Tuto smlouvu je možno měnit pouze formou písemných dodatků oboustranně potvrzených smluvními stranami.

12.5. Každá ze smluvních stran prohlašuje, že tuto smlouvu uzavírá svobodně a vážně, že považuje obsah smlouvy za určitý a srozumitelný a že jsou jí známy veškeré skutečnosti, jež jsou pro uzavření smlouvy rozhodující.

12.6. Pokud není v této smlouvě stanoveno jinak, řídí se právní vztahy z ní vyplývající právním řádem České republiky, zejména Občanským zákoníkem.

12.7. Strany vyslovují souhlas se zveřejněním (případně jiným zpřístupněním) této smlouvy, jakož i dalších skutečností souvisejících se smluvním vztahem založeným touto smlouvou, a to jak v režimu zák. č. 106/1999 Sb., o svobodném přístupu k informacím, tak případně podle jiných předpisů.

12.8. Tato smlouva podléhá uveřejnění dle zák. č. 340/2015 Sb., o zvláštních podmínkách účinnosti některých smluv, uveřejňování těchto smluv a o registru smluv (zákon o registru smluv). K uveřejnění v registru smluv zašle smlouvu kupující. Strany prohlašují, že smlouva neobsahuje žádné skutečnosti, které by nebylo možno poskytnout jako informace podle zák. č. 106/1999 Sb., případně jiných předpisů, zejména důvěrné údaje, utajované informace nebo obchodní tajemství, a v důsledku toho by se neuveřejňovaly podle zákona o registru smluv.

12.9. Tato kupní smlouva obsahuje 5 (slovy: pět) stran textu a 1 přílohu o 2 (slovy: dvou) stranách textu.

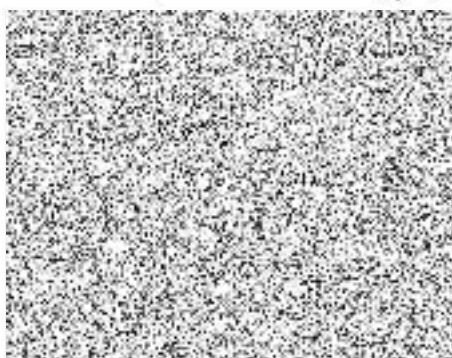
V Brně dne 29-05-2023

POLICIE ČESKÉ REPUBLIKY  
KRAJSKÉ ŘEDITELSTVÍ POLICIE  
JIHOMORAVSKÉHO KRAJE  
611 32 BRNO, KOLINICOVA 24



V Židlochovicích dne

19-06-2023



## Ceník Karlovy pekárny - cukrárny Břeclav platný od 11.4.2023

EAN kód	obj. číslo	název	hmot. [g]	trvanliv. (dny)	rozvoz	Ks/př	Cena bez DPH
<b>Pečivo čajové</b>							
8594015845418	8246	Linecké srdíčko	50	1	po-so	35	
<b>Jemné pečivo smažené</b>							
8595669284806	8480	Bramborová placka (prázdná)	70	2	po-so	20	
8595669284790	8479	Bramborová placka s povidlovomakovou náplní	95	2	po-so	20	
8594015848129	8425	Palačinka	100	2	po-so	30	
8594015846750	8328	Palačinka s tvarohovou náplní	120	2	po-so	20	
8594015846774	8330	Palačinka s meruňkovou náplní	120	2	po-so	20	
8594015846781	8343	Palačinka s borůvkovou náplní	120	2	po-so	20	
8594015847580	8422	Palačinka s jahodovou náplní	120	2	po-so	20	
8594015849447	8397	Palačinka s tvarohovou náplní, bal (2 Ks)	250	2	po-so	6	
8594015849430	8396	Palačinka s borůvkovou náplní, bal (2 Ks)	250	2	po-so	6	
8594015849713	8473	Palačinka s jahodovou náplní, bal (2 Ks)	240	3	po-so	5	
8594015848600	8472	Palačinka s meruňkovou náplní, bal (2 Ks)	240	3	po-so	5	
<b>Pečivo jemné z tředných hmot</b>							
8594015845432	8304	Linecký třený rohlíček	65	10	po-so	30	
<b>Cukrářské výrobky s lehkou tukovou náplní</b>							
8594015847559	8417	Rakvička	15	60	po-so	60	
8594015845883	8261	Laskonka malá	15	4	po-so	50	
8594015845845	8256	Věneček fondánový malý	20	3	po-so	40	
8594015845852	8257	Štafetka malá	20	4	po-so	50	
8594015845906	8288	Větrník fondánový malý	50	3	po-so	40	
8594015846163	8361	Kakaová roláda malá	40	3	po-so	40	
8594015846170	8362	Ořechová roláda malá	40	3	po-so	40	
8594015846187	8363	Kokosová roláda malá	40	3	po-so	40	
8594015846248	8370	Mocca oválek	60	3	po-so	25	
8594015845821	8230	Laskonka	35	4	po-so	40	
8594015845487	8207	Řez punčový	60	3	po-so	50	
8594015845999	8357	Kakaová roláda	60	3	po-so	30	
8594015846002	8358	Ořechová roláda	60	3	po-so	30	
8594015846156	8359	Kokosová roláda	60	3	po-so	30	
8594015845500	8220	Věneček fondánový	60	3	po-so	24	
8594015845944	8305	Věneček se šlehačkou	60	3	po-so	24	
8594015845838	8233	Věneček se šlehačkou a fondánem	70	3	po-so	24	
8594015845807	8223	Štafetka	40	4	po-so	50	
8594015845951	8306	Sřecha	60	4	po-so	30	
8594015847863	8409	Kremeš	150	3	po-so	15	
8594015845890	8286	Trubička s náplní	30	2	po-so	44	
8594015849263	8438	Trubička s pařížskou šlehačkou	40	2	po-so	44	
8594015845791	8221	Větrník fondánový	150	3	po-so	15	
8594015845975	8308	Větrník s tmavou polevou	150	3	po-so	15	
8594015846484	8238	Dort harlekýn malý	50	3	po-so	40	
8594015849300	8430	Dort harlekýn	600	2	po-so	2	
8594015848631	8432	Pařížský dort	440	3	po-so	3	
8594015845968	8307	Pohádka	75	2	po-so	40	
8594015849294	8431	Dort pohádka	900	2	po-so	2	
8595669282277	8227	Houstový klíč řez	115	3	po-so	30	
8595669282284	8228	Dort houslový klíč	1 400	2	po-so	2	
<b>Cukrářské výrobky s tukovou náplní</b>							
8594015846262	8377	Špička malá	20	4	po-so	40	
8594015846255	8219	Špička	45	4	po-so	40	
8594015846279	8222	Mánička	50	2	po-so	25	
<b>Cukrářské výrobky s bílkovou náplní</b>							
8594015846408	8260	Kornoutek malý	15	4	po-so	50	
8594015846422	8274	Indiánek malý	20	2	po-so	40	
8594015846286	8218	Indiánek	35	2	po-so	40	
8594015846309	8229	Kornoutek	35	4	po-so	36	
8594015846446	8344	Listová trubička s náplní	35	3	po-so	30	
8594015849850	8454	Listová trubička s náplní velká	90	3	po-so	14	
<b>Cukrářské výrobky ostatní</b>							
8594015846514	8273	Pražská koule malá	20	4	po-so	50	
8595669284769	8476	Malinka malá	60	3	po-so	80	
8595669284905	8490	Jahůdka malá	70	3	po-so	40	
8595669284776	8477	Jahodový řez malý	50	2	po-so	60	
8595669284783	8478	Pomerančový řez malý	50	2	po-so	60	
8595669284745	8474	Medový řez malý	50	10	po-so	80	
8595669284967	8496	Rohlíček malý	25	3	po-so	20	
8594015847900	8412	Věneček (vhodný pro diabetiky)	60	3	po-so	24	
8594015846491	8232	Ovocný košíček	70	3	po-so	35	
8594015846507	8269	Pražská koule	60	4	po-so	40	
8595669284394	8439	Medovníková koule	80	14	po-so	50	
8594015848495	8448	Balkánský řez	70	3	po-so	30	
8595669284592	8459	Karamelový sen	60	2	po-so	20	
8594015846736	8371	Brambora	60	2	po-so	40	
8594015847917	8413	Dort Měchurka (vhodný pro diabetiky)	100	3	po-so	40	
8594015846699	8351	Lehký tropic	10	3	po-so	40	

8594015849706	8456	Malinka	120	3	po-so	40
8595669284899	8489	Jahůdka	140	3	po-so	20
8594015847801	8488	Jahodový řez	100	2	po-so	30
8594015847818	8489	Pomerančový řez	100	2	po-so	30
8594015847894	8414	Medový řez	100	14	po-so	40
8595669284660	8466	Tiramisu řez	80	3	po-so	30
8595669230346	8234	Sacher řez	90	10	po-so	20
8595669284875	8487	Míša řez	100	2	po-so	30
8595669284998	8499	Řez s příchutí mascarpone	80	3	po-so	30
8595669284950	8495	Rohliček	50	3	po-so	30
8595669284332	8433	Panna cotta	180	2	po-so	20
8595669284578	8457	Letní dezert	100	2	po-so	20
8595669285025	8502	Pomerančový dezert	135	2	po-so	20
8595669285001	8500	Tartaletka čoko	80	2	po-so	20
8595669285018	8501	Tartaletka srdce	100	2	po-so	20
8594015848471	8434	Ovocný dort (jahoda, malina, lesní směs)	600	2	po-so	3
8594015848112	8424	Lehký tropic	1 300	3	po-so	2
8594015847856	8374	Sacher dort 1100g	1 100	10	po-so	2
8594015849317	8429	Dort pisecký	1 500	3	po-so	1
8595669284707	8470	Jahodový dort	1 200	2	po-so	1
8595669284714	8471	Pomerančový dort	1 200	2	po-so	1
8595669284974	8497	Cupcake	60	3	po-so	40
<b>Dorty</b>						
8595669283342	8334	Dort A0		3	po-so	1
8594015846859	8335	Dort A		3	po-so	1
8594015846866	8336	Dort B		3	po-so	1
8594015846873	8337	Dort C		3	po-so	1
8594015846880	8338	Dort D		3	po-so	1
8594015846613	8339	Dort E		3	po-so	1
8595669283403	8340	Dort F		3	po-so	1
8595669283410	8341	Dort G		3	po-so	1
<b>Balené zákusky</b>						
8595669282710	8271	Rakvička 9 ks, bal.	100	90	po-so	10
8594015849362	8389	Listová trubička s náplní (4ks), bal.	140	3	po-pá	6
8594015849348	8387	Věneček fondátový (3ks), bal.	180	3	po-pá	5
8594015849379	8390	Laskonka (4ks), bal.	140	5	po-pá	6
8594015849393	8392	Mocca oválek (4ks), bal.	240	5	po-pá	6
8594015849324	8385	Sladká kolekce minizákusků malá	220	3	po-pá	4
8595669284981	8498	Sladká kolekce minizákusků velká	565	3	po-pá	3
8594015849355	8388	Špička (4ks), bal.	180	5	po-pá	6
8594015849331	8386	Větrník fondátový (3ks), bal.	450	3	po-pá	2
8594015849409	8393	Indiánek (4ks), bal.	140	4	po-pá	6
8594015849416	8394	Ořachová roláda (3ks), bal.	180	5	po-pá	6
8594015849423	8395	Punčový řez (4ks), bal.	240	4	po-pá	10
8594015844855	8405	Medový řez celek, bal.	530	14	po-pá	2
8594015844862	8404	Punčový řez celek, bal.	360	4	po-pá	2
<b>Pečivo jemné kynuté</b>						
8594015845364	8378	Břeclavské koláčky s tvarohem	15	2	po-so	50
8594015845371	8379	Břeclavské koláčky s povidly	15	2	po-so	50
8594015845388	8380	Břeclavské koláčky s ořechy	15	2	po-so	50
8594015845395	8381	Břeclavské koláčky s mákem	15	2	po-so	50
8595669283182	8318	Břeclavské koláčky s tvarohem 10 ks, bal.	150	4	po-so	5
<b>Pečivo jemné listové kynuté</b>						
8594015846392	3008	Pizza točenec	80	2	po-so	10
8594015847870	8410	Listový sáteček s krémem	70	2	po-so	20
<b>Pečivo jemné z třeňých a šlehaných hmot</b>						
8595669232128	3212	Bábovička s pudínem	60	3	po-so	30
<b>Chléb pšeničnožitný</b>						
8594015843858	3002	Chléb starobřeclavský s kmínem	500	1	po-so	6
8594015843865	3003	Chléb s kmínem kulatý	500	1	po-so	6
8594015843834	3000	Chléb starobřeclavský s kmínem	900	1	po-so	3
8594015843841	3001	Chléb s kmínem kulatý	900	1	po-so	2
<b>Pečivo pšeničné</b>						
8594015843964	3027	Banketka	20	1	po-so	50
8594015843940	3023	Rohlík	40	1	po-so	30
8594015842363	B236	Rohlík moravský	60	1	po-so	20
8594015844954	3037	Bulka	50	1	po-so	20
8594015843926	3018	Bageta	100	1	po-so	16
8594015843919	3015	Bageta se sezamem	100	1	po-so	16
8594015843896	3013	Bulka dvojitá	120	1	po-so	10
8594015844985	3043	Ciabatta placcka velká	150	1	po-so	15
8594015842141	3025	Veka, bal.	250	5	po-so	5
8594015843971	3028	Veka chlebičková pro studenou kuchyni	400	1	po-so	3
8594015842127	3710	Veka, bal.	400	5	po-so	3
<b>Pečivo pšeničnožitné</b>						
8594015845012	3010	Dalamánek chlebový	100	1	po-so	20
<b>Pečivo vícezrné</b>						
8595669237055	3705	Banketka vícezrná	20	1	po-so	40
8594015845173	3009	Rohlík vícezrný	40	1	po-so	30
8594015845234	3045	Rohlík vícezrný	60	1	po-so	20
8594015845203	3016	Večka vícezrná se sezamem	100	1	po-so	20
8594015845197	3012	Večka vícezrná se sýrem	100	1	po-so	20
8594015845210	3036	Večka vícezrná se sýrem	200	1	po-so	10