

Fakultní nemocnice v Motole

státní příspěvková organizace

se sídlem: V Úvalu 84, 150 06 Praha 5 - Motol

zastoupená: [redacted]

IČO: 000064203

DIČ: CZ000064203

(dále jen jako „objednatel“)

a

Z TECHNIK s.r.o.

se sídlem: Lochotínská 275, Horní Měcholupy, 109 00 Praha 10

zastoupená: [redacted]

IČO: 04115490

DIČ: CZCZ04115490

zapsaná v obchodním rejstříku vedeném Městským soudem v Praze, oddíl C, vložka 242801

(dále jen jako „zhotovitel“)

Objednatel a zhotovitel (dále také společně jako „smluvní strany“ a každý samostatně jako „smluvní strana“) prohlašují, že mají právní osobnost, jsou svéprávné a po vzájemném projednání a shodně uzavírají níže uvedeného dne, měsíce a roku dle ustanovení § 2586 a násl. zákona č. 89/2012 Sb., občanského zákoníku, ve znění pozdějších předpisů (dále jen „občanský zákoník“) a v souladu se zákonem č. 134/2016 Sb., o zadávání veřejných zakázek, ve znění pozdějších předpisů, tuto Smlouvu o dílo (dále jen „smlouva“):

I. Předmět smlouvy

1. Předmětem této smlouvy je závazek zhotovitele provést na svůj náklad a nebezpečí pro objednatele dílo spočívající v realizaci stavebních úprav, spojených s přípravou pracoviště centrální sterilizace FN Motol na dodávku nového plazmového sterilizátoru, podle požadavků objednatele vymezených dále v této smlouvě a vyplývajících ze zadávacích podmínek na veřejnou zakázku č. VZ0166312 „**FN Motol – Stavební připravenost pro instalaci plazmového sterilizátoru**“ (dále jen „dílo“ nebo „předmět plnění“), a to řádně, bez vad a nedodělků. Podrobná specifikace díla je uvedena v příloze č. 1 této smlouvy. Zhotovitel je povinen obstarat si vše, co je nutné k provedení díla.
2. Objednatel se zavazuje dílo převzít a zaplatit zhotoviteli za řádně a včas provedené dílo cenu ve výši a za podmínek dle této smlouvy.

II. Cena díla

1. Celková cena za provedení díla dle této smlouvy (dále jen „celková cena“) je sjednána v souladu s cenou, kterou zhotovitel nabídl v rámci zadávacího řízení na veřejnou zakázku.
2. Celková cena činí **5.755.683,08,- Kč bez DPH, tj. 6.964.376,53 Kč vč. 21% DPH.**
3. Celková cena včetně DPH je sjednána jako závazná a nejvýše přípustná. Celková cena díla může být překročena pouze v případě změny sazby DPH či zákonných poplatků.
4. V celkové ceně jsou zahrnuty veškeré náklady zhotovitele nezbytné pro řádné a včasné provedení díla dle této smlouvy, tedy veškeré práce, dodávky, služby, poplatky, výkony a další činnosti nutné pro řádné splnění předmětu plnění této smlouvy. Zhotovitel nemá v souvislosti s plněním této smlouvy právo na úhradu jakýchkoli jiných nákladů souvisejících s poskytnutím plnění podle této smlouvy, ledaže tak výslovně stanoví tato smlouva nebo písemná dohoda smluvních stran.
5. Případná potřeba rozšíření rozsahu díla (vícepráce) bude řešena v souladu s právními předpisy upravujícími zadávání veřejných zakázek. Pokud v takovém případě objednatel vyzve zhotovitele k podání nabídky na provedení víceprací, je zhotovitel povinen nabídnout tyto vícepráce za ceny shodné s cenami uvedenými v této smlouvě a v závazných podkladech. Pokud charakter víceprací nebude možné ocenit položkami uvedenými ve smlouvě či v závazných podkladech, je zhotovitel povinen vycházet z cen obvyklých v čase a místě pro dané práce a dodávky. V případě, že dle postupu

v souladu s právními předpisy upravujícími zadávání veřejných zakázek bude pro provedení vícepráce vybrán zhotovitel, bude uzavřen písemný dodatek k této smlouvě.

6. Objednatel nebude zhotoviteli poskytovat zálohy. Zhotovitel během provádění díla není oprávněn požadovat ani část ceny díla.

III. Platební podmínky

1. Objednatel se zavazuje zaplatit zhotoviteli cenu na základě daňového dokladu (dále jen „faktury“) vystavené zhotovitelem po řádném splnění díla dle této smlouvy. Splatnost faktury činí 60 dnů od jejího prokazatelného doručení objednateli. Platba bude probíhat výlučně bankovním převodem na účet zhotovitele, a to v české měně.
2. Zhotovitel vystaví fakturu do 7 kalendářních dnů po převzetí a akceptaci díla objednatelem v souladu s čl. VII. této smlouvy. Podmínkou pro vystavení faktury je řádné předání díla a zároveň jeho vyúčtování; přílohou faktury proto musí být soupis skutečně poskytnutých služeb, provedených prací apod., resp. předávací protokol dle čl. VII. této smlouvy.
3. Zhotovitel se touto smlouvou zavazuje, že jím vystavená faktura musí obsahovat všechny náležitosti daňového dokladu dle zákona č. 563/1991 Sb., o účetnictví, ve znění pozdějších předpisů, § 435 občanského zákoníku a ust. § 29 zákona č. 235/2004 Sb., o dani z přidané hodnoty, ve znění pozdějších předpisů, včetně objednatelem potvrzeného soupisu skutečně provedených prací.
4. V případě, že faktura nebude mít odpovídající náležitosti, je objednatel oprávněn zaslat ji ve lhůtě splatnosti zpět zhotoviteli k doplnění, aniž se tak dostane do prodlení s placením ceny. Důvody vrácení sdělí objednatel zhotoviteli písemně zároveň s vrácenou fakturou. V závislosti na povaze závady je zhotovitel povinen fakturu včetně jejích příloh opravit nebo vyhotovit novou. Lhůta splatnosti počíná běžet znovu od opětovného zaslání náležitě doplněné či opravených faktury.
5. Místem pro doručení faktury je podatelna objednatele na adrese sídla objednatele. Za rozhodný den doručení faktury se považuje den vyznačený na faktuře podatelnou objednatele.
6. Objednatel si vyhrazuje právo zadržet 10 % z celkové ceny díla bez DPH až do doby odstranění všech závad a nedodělků, včetně těch, které nebrání běžnému užívání díla.

IV. Termín plnění

1. Zhotovitel se zavazuje zahájit realizaci díla do 10 pracovních dnů po nabytí účinnosti této smlouvy. Za zahájení realizace díla se považuje předání staveniště zhotoviteli.
2. Zhotovitel se zavazuje provést dílo dle podmínek sjednaných v čl. VII. této smlouvy nejpozději do 90 dnů od předání staveniště.

V. Místo plnění

1. Místem provedení díla je sídlo objednatele na adrese: V Úvalu 84, Praha 5, 150 06.
2. Kontaktní osobou a odpovědným zaměstnancem objednatele ve věcech technických (dále jen „oprávněný zástupce objednatele“) je pro účely této smlouvy určen [REDACTED]
3. Kontaktní osobou zhotovitele (dále jen „oprávněný zástupce zhotovitele“) je pro účely této smlouvy určen [REDACTED]

VI. Práva a povinnosti smluvních stran

1. Objednatel je oprávněn kdykoliv v průběhu díla kontrolovat, zda je prováděno v souladu s touto smlouvou.
2. Objednatel se zavazuje poskytovat zhotoviteli součinnost k provedení díla, a to ve lhůtě, již mu zhotovitel určí.
3. Zhotovitel postupuje při provádění díla samostatně.
4. Zhotovitel je povinen dodržet při provádění díla všechny právní předpisy týkající se předmětné činnosti.

5. Smluvní strany vylučují použití § 2627 občanského zákoníku pro tento smluvní vztah.

VII. Předání a převzetí díla

1. Předání a převzetí díla bude smluvními stranami písemně potvrzeno v předávacím protokolu dle odst. 4 tohoto článku.
2. Dílo je řádně dokončeno, je-li způsobilé sloužit svému účelu dle této smlouvy.
3. Před uskutečněním předání díla bude zhotovitel prokazatelně informovat 10 dní předem oprávněného zástupce objednatele uvedeného ve smlouvě, popř. novému oprávněnému zástupci objednatele, o kterém byl zhotovitel objednatelem písemně vyzooměn, o připravenosti k předání díla.
4. Dílo bude splněno jeho celkovým předáním a převzetím, a to bez vad a nedodělků v místě sídla objednatele, o čemž smluvní strany pořídí předávací protokol. Předávací protokol bude obsahovat alespoň: označení díla, označení a identifikační údaje objednatele a zhotovitele, číslo smlouvy a datum jejího uzavření, prohlášení objednatele, že dílo přijímá, popř. popis a specifikace vad, soupis provedených činností, datum a místo sepsání, jména a podpisy oprávněných zástupců objednatele a zhotovitele.
5. Budou-li při předání a převzetí díla zjištěny vady či nedodělků, je zhotovitel povinen odstranit je do 14 dnů od vyhotovení předávacího protokolu, v němž jsou takové vady a nedodělků uvedeny.
6. Povinností zhotovitele je dodat dílo bezvadné, tzn. prosté všech vad a nedodělků. Povinnost zhotovitele je splněna předáním bezvadného díla, příp. až odstraněním vad a nedodělků. O této skutečnosti bude smluvními stranami sepsán předávací protokol. Náklady na odstranění vad díla nese zhotovitel.

VIII. Záruka za jakost, práva z vadného plnění

1. Zhotovitel se zavazuje objednateli poskytnout záruku za jakost v délce 60 měsíců ode dne převzetí díla objednatelem. Zhotovitel se zavazuje, že po tuto záruční dobu bude dílo způsobilé pro použití k ujednaným, případně jinak obvyklým účelům a zachová si ujednané, případně jinak obvyklé vlastnosti.
2. Vady díla, zjištěné v průběhu záruční doby, je zhotovitel povinen odstranit do 10 kalendářních dnů ode dne písemného oznámení objednatelem, nedojde-li po projednání k dohodě o jiném termínu, a to i v případech, kdy neuznává, že za vadu díla odpovídá. Pokud tak v tomto termínu neurčí, má objednatel právo zadat odstranění vad díla jinému subjektu a zhotovitel je povinen tyto náklady uhradit.
3. Odstraňování vad havarijního charakteru, které by bránily užívání díla a provozu a závad na technologickém zařízení bude zahájeno do 24 hodin od jejího nahlášení zhotoviteli, přičemž je dostačující způsob nahlášení i telefonem, faxem či elektronicky na dohodnutou e-mailovou adresu a dodatečně písemné oznámení.
4. Uplatní-li objednatel během záruční doby písemně vadu díla, má se zato, že uplatňuje jejich bezplatné odstranění. O provedené opravě, která bude předem odsouhlasena objednatelem, vyhotoví zhotovitel písemný protokol a předá ho objednateli. Po dobu reklamace od jejího uplatnění do termínu odstranění vady díla se sjednaná záruční doba prodlužuje (u věci nové, dodané za věc neopravitelnou, začíná běžet nová záruční doba).
5. Vady díla musí objednatel uplatnit u zhotovitele bez zbytečného odkladu poté, co se o nich dozví.
6. Pokud je vadné plnění podstatným porušením této smlouvy, má objednatel právo na odstranění vady opravou nebo úpravou díla, právo na přiměřenou slevu nebo na odstoupení od této smlouvy. Volba je na objednateli.

IX. Odstoupení od smlouvy

1. Kterákoliv smluvní strana může od této smlouvy odstoupit, pokud zjistí podstatné porušení této smlouvy druhou smluvní stranou.

2. Pro účely této smlouvy se za podstatné porušení smluvních povinností považuje takové porušení, u kterého strana porušující smlouvu měla nebo mohla předpokládat, že při takovémto porušení smlouvy, s přihlédnutím ke všem okolnostem, by druhá smluvní strana neměla zájem smlouvu uzavřít; zejména
 - a) prodlení zhotovitele s provedením díla o více než 60 dní;
 - b) jestliže zhotovitel ujistil objednatele, že dílo má určité vlastnosti, zejména vlastnosti objednatelem vymíněné, anebo že nemá žádné vady, a toto ujištění se následně ukáže nepravdivým;
 - c) nemožnost odstranění vady díla; nebo
 - d) v případě, že se kterékoliv prohlášení zhotovitele uvedené v této smlouvě ukáže jako nepravdivé.
3. Odstoupení od této smlouvy musí mít písemnou formu, musí v něm být přesně popsán důvod odstoupení, a musí být podepsáno odstupující smluvní stranou, jinak je odstoupení od této smlouvy neplatné. Tato smlouva zaniká ke dni doručení oznámení odstupující smluvní strany o odstoupení druhé smluvní straně.
4. Odstoupení od této smlouvy se nedotýká práva na náhradu újmy vzniklého z porušení smluvní povinnosti, práva na zaplacení smluvní pokuty a úroku z prodlení, ani ujednání o způsobu řešení sporů a volbě práva.
5. Odstoupení od smlouvy se řídí příslušnými ustanoveními občanského zákoníku. Zhotovitel je povinen provádět dílo v souladu s touto smlouvou včetně jejich příloh, požadavky objednatele, a v souladu s obecně závaznými právními předpisy. Jestliže zhotovitel tyto povinnosti vyplývající ze smlouvy poruší a nezjedná nápravu ani v dodatečně přiměřené lhůtě, jedná se o podstatné porušení smlouvy ze strany zhotovitele a objednatel má právo od smlouvy okamžitě odstoupit.

X. Trvání smlouvy

1. Tato smlouva se uzavírá na dobu určitou, a to do ukončení prací, které tvoří předmět díla, nejpozději však do 90 dnů od předání staveniště zhotoviteli.
2. Před uplynutím doby dle odst. 1 tohoto článku lze tuto smlouvu ukončit na základě vzájemné písemné dohody obou smluvních stran, písemnou výpovědí smlouvy ze strany objednatele dle odst. 3 tohoto článku či ze strany zhotovitele dle odst. 4 tohoto článku nebo odstoupením od smlouvy dle článku IX. této smlouvy, a dále v souladu s příslušnými ustanoveními občanského zákoníku.
3. Objednatel je oprávněn vypovědět smlouvu kdykoliv, a to i bez udání důvodu. Výpověď smlouvy musí být objednatelem učiněna písemně a doručena zhotoviteli, přičemž výpovědní doba v délce 1 měsíce počíná běžet dnem následujícím po dni doručení písemné výpovědi zhotoviteli.
4. Zhotovitel je oprávněn vypovědět smlouvu kdykoli v jejím průběhu, pokud není schopen plnit své povinnosti z důvodu na straně objednatele (např. neposkytnutí součinnosti objednatele, neplnění povinností objednatele). Výpovědní doba bude v takovém případě činit 2 měsíce a počne běžet následující den po doručení písemné výpovědi objednateli.
5. V případě předčasného ukončení smlouvy dohodou, výpovědí či odstoupením jsou smluvní strany povinny provést vypořádání vzájemných práv a povinností v souladu s právními předpisy.

XI. Sankce

1. Pro případ prodlení zhotovitele s termínem plnění uvedeným v čl. IV. a v čl. VIII. této smlouvy, se zhotovitel zavazuje uhradit objednateli smluvní pokutu ve výši 5.000,- Kč, a to za každý i započatý den prodlení.
2. V případě prodlení objednatele s úhradou ceny je zhotovitel oprávněn požadovat po objednateli zaplacení úroků z prodlení maximálně ve výši stanovené nařízením vlády č. 351/2013 Sb., ve znění pozdějších předpisů.
3. Uplatněním práv z vad či uplatněním smluvních pokut není dotčeno právo na náhradu újmy v plné výši a náhradu nákladů vynaložených na uplatnění svého práva. Smluvní pokutu je objednatel oprávněn započíst oproti pohledávce zhotovitele.
4. Pro výpočet smluvní pokuty určené procentem je rozhodná celková cena včetně DPH.

5. Smluvní pokuta je splatná do 30 dnů ode dne doručení výzvy k jejímu zaplacení.
6. Zhotovitel je povinen nahradit objednateli v plné výši újmu, která objednateli vznikla vadným plněním nebo jako důsledek porušení povinností a závazků zhotovitele dle této smlouvy.
7. Zhotovitel uhradí objednateli náklady vzniklé při uplatňování práv z odpovědnosti za vady.

XII. Závěrečná ustanovení

1. Tato smlouva vstupuje v platnost dnem podpisu oprávněnými zástupci obou smluvních stran a účinnosti nabývá v souladu se zákonem č. 340/2015 Sb., o registru smluv, ve znění pozdějších předpisů.
2. Zhotovitel je dle ustanovení § 2 písm. e) zákona č. 320/2001 Sb., o finanční kontrole ve veřejné správě a o změně některých zákonů, ve znění pozdějších předpisů, osobou povinnou spolupůsobit při výkonu finanční kontroly prováděné v souvislosti s úhradou zboží nebo služeb z veřejných výdajů.
3. Zhotovitel není oprávněn bez předchozího písemného souhlasu postoupit pohledávku za objednatelem vzniklou na základě této smlouvy ani postoupit tuto smlouvu. Za písemnou formu nebude pro tento účel považována výměna e-mailových, či jiných elektronických zpráv.
4. Tato smlouva je uzavřena podle práva České republiky. Ve věcech výslovně neupravených touto smlouvou se smluvní vztah řídí občanským zákoníkem.
5. Případné spory smluvních stran budou řešeny smírnou cestou a v případě, že nedojde k dohodě, budou spory řešeny příslušnými soudy České republiky.
6. Smluvní strany na sebe přebírají nebezpečí změny okolností v souvislosti s právy a povinnostmi smluvních stran vzniklými na základě této smlouvy. Smluvní strany vylučují uplatnění ustanovení § 1765 odst. 1 a § 1766 občanského zákoníku na svůj smluvní vztah založený touto smlouvou.
7. Nevymahatelnost nebo neplatnost kteréhokoli ustanovení této smlouvy neovlivní vymahatelnost nebo platnost této smlouvy jako celku, vyjma těch případů, kdy takové nevymahatelné nebo neplatné ustanovení nelze vyčlenit z této smlouvy, aniž by tím pozbyla platnosti. Smluvní strany se pro takový případ zavazují vynaložit v dobré víře veškeré úsilí na nahrazení takového neplatného nebo nevymahatelného ustanovení vymahatelným a platným ustanovením, jehož účel v nejvyšší možné míře odpovídá účelu původního ustanovení a cílům této smlouvy.
8. Zhotovitel se zavazuje zachovávat mlčenlivost o veškerých skutečnostech týkajících se zejména zdravotní, obchodní, ekonomické či technické činnosti objednatele, které se dozví v souvislosti se svojí činností na základě této smlouvy, včetně jednání před uzavřením této smlouvy, pokud tyto skutečnosti nejsou běžně veřejně dostupné. Zhotovitel si je vědom, že se jedná o důvěrné informace a zavazuje se, že výše uvedené skutečnosti neposkytne třetím osobám, ani jich nevyužije ve svůj prospěch nebo ve prospěch třetích osob. Za důvěrné informace a předmět mlčenlivosti dle této smlouvy se považují rovněž jakékoliv osobní údaje, podoba a soukromí pacientů, zaměstnanců či jiných pracovníků objednatele, se kterými se prodávající v souvislosti se svou činností pro objednatele dozví nebo dostane do kontaktu. V případě porušení povinnosti mlčenlivosti se prodávající zavazuje uhradit objednateli smluvní pokutu ve výši 20.000,- Kč za každý takový případ. Úhradou smluvní pokuty není dotčeno právo objednatele na náhradu újmy či náhradu nákladů účelně vynaložených na uplatnění jeho práva dle tohoto odstavce.
9. Zhotovitel bere na vědomí a souhlasí s uveřejněním smlouvy a jejich náležitostí objednatelem za účelem splnění povinností uložených mu platnou a účinnou právní úpravou, a to zejména, zákonem č. 340/2015 Sb., o registru smluv, ve znění pozdějších předpisů a dále pokyny a rozhodnutími Ministerstva zdravotnictví České republiky.
10. Zhotovitel bere na vědomí, že objednatel, jakožto státní příspěvková organizace, je povinna na dotaz třetí osoby poskytnout informace podle zákona č. 106/1999 Sb., o svobodném přístupu k informacím, ve znění pozdějších předpisů.
11. Smluvní strany souhlasí s uveřejněním této smlouvy v plném znění, všech jejích náležitostí vč. příloh, které jsou její nedílnou součástí v registru smluv.
12. Změna nebo doplnění smlouvy může být uskutečněno pouze písemným dodatkem k této smlouvě podepsaným oběma smluvními stranami.
13. Tato smlouva byla sepsána ve třech stejnopisech s platností originálu, přičemž objednatel obdrží dvě

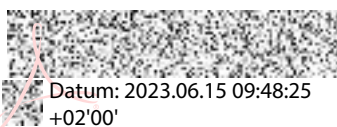
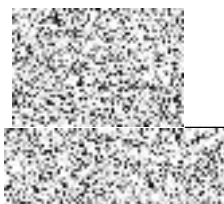
vyhotovení a zhotovitel jedno vyhotovení. To neplatí v případě, že tato smlouva byla podepsána elektronickým podpisem dle zákona č. 297/2016 Sb., o službách vytvářejících důvěru pro elektronické transakce, ve znění pozdějších předpisů.

14. Smluvní strany níže svým podpisem stvrzují, že si smlouvu před jejím podpisem přečetly, s jejím obsahem souhlasí a tato je sepsána podle jejich pravé a skutečné vůle, srozumitelně a určitě, nikoli v tísní za nápadně nevýhodných podmínek.
15. Nedílnou součástí této smlouvy jsou její přílohy:

Příloha č. 1 – Oceněný soupis prací a dodávek

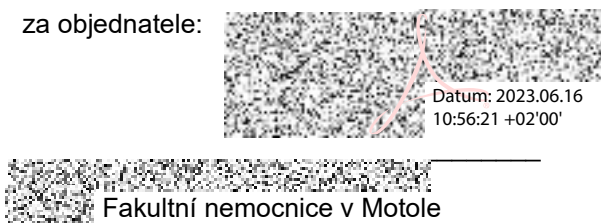
V Praze dne

za zhotovitele:



V Praze dne

za objednatele:



Fakultní nemocnice v Motole

Příloha č. 1

Investor	Rekapitulace investičních nákladů:			
Název akce	Fakultní nemocnice v Motole			
Stupeň dokumentace	Stavební připravenost pro instalaci plasmového sterilizátoru - PD			
	Jednostupňová dokumentace stavby			
<hr/>				
	Objekt	Cena Kč bez DPH		
VON		335 000,00		
D.1	D.1.01	D.1.01.1	Architektonicko-stavební řešení	
Stavební a inženýrské objekty	Instalace Plasmového sterilizátoru	D.1.01.2	Stavebně konstrukční řešení - neřešeno	2 605 518,17
		D.1.01.3	Požárně bezpečnostní řešení	
		D.1.01.4a	Zdravotně technické instalace	383 454,20
		D.1.01.4b	Rozvody chladu	330 110,76
		D.1.01.4c	Silnoproudá elektrotechnika	648 389,50
		D.1.01.4d	Slaboproudé elektroinstalace	191 755,10
		D.1.01.4e	Rozvody technických plynů	42 284,00
		D.1.01.4f	Vzduchotechnika	472 785,30
		D.1.01.4g	Měření a regulace	356 284,98
		D.1.01.4h	EPS + ERO	213 281,07
		D.1.01.5	Zdravotnická technologie	176 820,00
Stavební objekty celkem				5 420 683,08
Stavební objekty, vedlejší a ostatní náklady celkem bez DPH				5 755 683,08
DPH	21%			1 208 693,45
Stavební objekty, inženýrské objekty, provozní soubory a vedlejší a ostatní náklady celkem s DPH				6 964 376,52

Položkový rozpočet stavby

Stavba:	127	FN Motol - Stavební připravenost pro instalaci plazmového sterilizátoru
Objekt:	VON	Vedlejší a ostatní náklady
Rozpočet:	VON	Vedlejší a ostatní náklady

Objednatel:	IČO:
	DIČ:

Zhotovitel:	Z TECHNIK s.r.o. Lochotínská 275 10900 Praha 10	IČO: 04115490 DIČ: CZ041154901
-------------	--	---

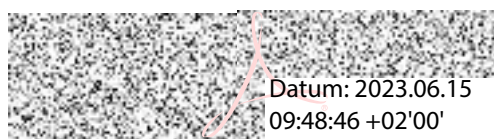
Vypracoval:

Rozpis ceny	Celkem
HSV	0,00
PSV	0,00
MON	0,00
Vedlejší náklady	185 000,00
Ostatní náklady	150 000,00
Celkem	335 000,00

Rekapitulace daní		
Základ pro sníženou DPH	15 %	0,00 CZK
Snížená DPH	15 %	0,00 CZK
Základ pro základní DPH	21 %	335 000,00 CZK
Základní DPH	21 %	70 350,00 CZK
Zaokrouhlení		0,00 CZK

Cena celkem s DPH	405 350,00 CZK
--------------------------	-----------------------

v _____ dne _____



Datum: 2023.06.15
09:48:46 +02'00'

Za zhotovitele

Za objednatele

Popis stavby: 127 - FN Motol - Stavební připravenost pro instalaci plazmového sterilizátoru

Popis objektu: VON - Vedlejší a ostatní náklady

Popis rozpočtu: VON - Vedlejší a ostatní náklady

Rekapitulace dílů

Číslo	Název	Typ dílu			Celkem	%
VN	Vedlejší náklady	VN			185 000,00	55,2
ON	Ostatní náklady	ON			150 000,00	44,8
Cena celkem					335 000,00	100,0

Položkový rozpočet

S:	127	FN Motol - Stavební připravenost pro instalaci plazmového sterilizátoru
O:	VON	Vedlejší a ostatní náklady
R:	VON	Vedlejší a ostatní náklady

P.č.	Číslo položky	Název položky	MJ	Množství	Cena / MJ	Celkem	Cen. soustava / platnost	Cenová úroveň	
Díl: VN		Vedlejší náklady					185 000,00		
1	005121010R	Vybudování zařízení staveniště	Soubor	1,00000	50 000,00	50 000,00	RTS 23/ I	Indiv	
2	005121020R	Provoz zařízení staveniště	Soubor	1,00000	30 000,00	30 000,00	RTS 23/ I	Indiv	
3	005121030R	Odstranění zařízení staveniště	Soubor	1,00000	20 000,00	20 000,00	RTS 23/ I	Indiv	
4	VN01	Zajištění kompletační a koordinační činnosti spojených s realizací stavby a následným předáním do užívání	Soubor	1,00000	75 000,00	75 000,00	Vlastní	Indiv	
5	R_3379254T00	Provozní vlivy	Soubor	1,00000	10 000,00	10 000,00	Vlastní	Indiv	
Díl: ON		Ostatní náklady					150 000,00		
6	005241010R	Dokumentace skutečného provedení	soubor	1,00000	30 000,00	30 000,00	RTS 23/ I	Indiv	
				Všichni účastníci nacení jednotnou částkou 70 000,- Kč :					
				1		1,00000			
7	005211080R	Bezpečnostní a hygienická opatření na staveništi	soubor	1,00000	25 000,00	25 000,00	RTS 23/ I	Indiv	
8	R_3379261T00	Zpracování harmonogramu stavby a POV	soubor	1,00000	15 000,00	15 000,00	Vlastní	Indiv	
9	R_3379263T00	Provedení veškerých měření a zkoušek, revizních zpráv apod dle platné legislativy	soubor	1,00000	35 000,00	35 000,00	Vlastní	Indiv	
10	R_3379267T00	Provozní řády, návody k použití. Obeznamení obsluhy a investorem prověřených osob, zaškolení.	soubor	1,00000	45 000,00	45 000,00	Vlastní	Indiv	

Celkem	335 000,00
---------------	-------------------

Poznámky uchazeče k zadání

Položkový rozpočet

S:	127	FN Motol - Stavební připravenost pro instalaci plazmového sterilizátoru
O:	VON	Vedlejší a ostatní náklady
R:	VON	Vedlejší a ostatní náklady

P.č.	Číslo položky	Název položky	MJ	Množství	Cena / MJ	Celkem	Cen. soustava / platnost	Cenová úroveň
------	---------------	---------------	----	----------	-----------	--------	--------------------------	---------------

Položkový rozpočet stavby

Stavba: **127** **FN Motol - Stavební připravenost pro instalaci plazmového sterilizátoru**

Objednatel: _____ IČO: _____
 DIČ: _____

Zhotovitel: **Z TECHNIK s.r.o.** IČO: **04115490**
Lochotínská 275 DIČ: **CZ04115490**
10900 **Praha 10**

Vypracoval: _____

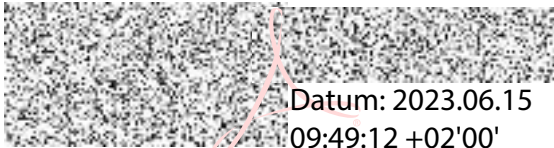
Rozpis ceny	Celkem
HSV	1 098 461,39
PSV	1 507 056,78
MON	0,00
Vedlejší náklady	0,00
Ostatní náklady	0,00
Celkem	2 605 518,17

Rekapitulace daní		
Základ pro sníženou DPH	15 %	0,00 CZK
Snížená DPH	15 %	0,00 CZK
Základ pro základní DPH	21 %	2 605 518,17 CZK
Základní DPH	21 %	547 158,82 CZK

Zaokrouhlení **0,00** CZK

Cena celkem s DPH **3 152 676,99 CZK**

v _____ dne _____



Datum: 2023.06.15
09:49:12 +02'00'

Za zhotovitele

Za objednatele

Rekapitulace dílčích částí

Číslo	Název	Základ pro sníženou DPH	Základ pro základní DPH	DPH celkem	Cena celkem	%
01	Stavební připravenost pro instalaci plazmového sterilizátoru	0,00	2 605 518,17	547 158,82	3 152 676,99	100
A01	Stavebně konstrukční část a PBŘ	0,00	2 042 683,27	428 963,49	2 471 646,76	78
B01	Bourací práce	0,00	562 834,90	118 195,33	681 030,23	22
Celkem za stavbu		0,00	2 605 518,17	547 158,82	3 152 676,99	100

Popis stavby: 127 - FN Motol - Stavební připravenost pro instalaci plazmového sterilizátoru

Popis objektu: 01 - Stavební připravenost pro instalaci plazmového sterilizátoru

Popis rozpočtu: A01 - Stavebně konstrukční část a PBŘ

Položky označené D+M (dodávka + montáž) se oceňují včetně přesunu hmot. Ostatní vlastní položky jsou založeny na cenové soustavě RTS.

Veškeré prvky a konstrukce se oceňují jako kompletní, včetně detailů, pomocných prací (vysekání drážek, doklínování, vysekání kapes, lože apod.).

Jakýkoliv rozpor mezi PD a Soupisem prací je nutné na základě důsledné kontroly zhotovitelem neprodleně oznámit.

SDK příčky a předstěny se oceňují v kompletním systému výrobce, v soupise prací jsou odečteny otvory, toto vše je třeba zohlednit v jednotkových cenách.

Popis rozpočtu: B01 - Bourací práce

Rekapitulace dílů

Číslo	Název	Typ dílu			Celkem	%
3	Svislé a kompletní konstrukce	HSV			312 045,32	12,0
4	Vodorovné konstrukce	HSV			5 262,75	0,2
416	Podhledy a mezistropy montované lehké	HSV			47 386,10	1,8
61	Úpravy povrchů vnitřní	HSV			242 316,88	9,3
63	Podlahy a podlahové konstrukce	HSV			26 071,48	1,0
94	Lešení a stavební výtahy	HSV			41 828,08	1,6
95	Dokončovací konstrukce na pozemních stavbách	HSV			33 086,40	1,3
96	Bourání konstrukcí	HSV			209 977,35	8,1
97	Přesuny suti a vybouraných hmot	HSV			23 176,30	0,9
99	Staveništní přesun hmot	HSV			11 903,49	0,5
711	Izolace proti vodě	PSV			4 228,48	0,2
713	Izolace tepelné	PSV			3 070,36	0,1
762	Konstrukce tesařské	PSV			58 489,19	2,2
766	Konstrukce truhlářské	PSV			5 650,00	0,2
767	Konstrukce zámečnické	PSV			834 447,60	32,0
769	Prvky z plastu	PSV			5 695,20	0,2
771	Podlahy z dlaždic a obklady	PSV			15 573,73	0,6
777	Podlahy ze syntetických hmot	PSV			127 896,31	4,9
781	Obklady keramické	PSV			263 064,54	10,1

784	Malby	PSV			188 941,37	7,3
D96	Přesuny suti a vybouraných hmot	PSU			145 407,24	5,6
Cena celkem					2 605 518,17	100,0

Položkový rozpočet

S:	127	FN Motol - Stavební připravenost pro instalaci plazmového sterilizátoru
O:	01	Stavební připravenost pro instalaci plazmového sterilizátoru
R:	A01	Stavebně konstrukční část a PBR

P.č.	Číslo položky	Název položky	MJ	Množství	Cena / MJ	Celkem	Cen. soustava / platnost	Cenová úroveň
Díl: 3		Svislé a kompletní konstrukce				205 908,94		
1	317941121RX3	D+M překladu b, 2x válcovaný nosník I120 dl.1300mm, svorníky pr. 16mm včetně vysekání kapes, rýh, vč. přepletování, zaomítání, kompletního zapravení, dle PD	soubor	5,00000	5 367,50	26 837,50	Vlastní	Indiv
2	317121047RT4	Překlad nenosný pórobetonový, světlost otvoru do 1050 mm překlad nenosný 24 x 24,9 x 15 cm	kus	1,00000	2 090,50	2 090,50	RTS 23/ I	RTS 23/ I
		D.1.01.1-101 :						
		Překlad a : 1		1,00000				
3	342255026R00	Příčky z desek porobetonu tl. 125 mm	m2	49,76000	1 717,60	85 467,78	RTS 23/ I	RTS 23/ I
		D.1.01.1-101, D.1.01.1-201 :						
		106 / 102 : 7,05*4		28,20000				
		112/01 / 102 : 2,13*4-0,9*2		6,72000				
		102 : (3,43+0,28)*4		14,84000				
4	340238212RT2	Zazdívka otvorů pl.1 m2, cihlami tl.zdi nad 10 cm s použitím suché maltové směsi	m2	1,54000	2 034,00	3 132,36	RTS 23/ I	RTS 23/ I
		D.1.01.1-101, D.1.01.1-201 :						
		106 / 112 : 0,4*2,05		0,82000				
		106 / 102 : 0,8*0,9		0,72000				
5	340239212RT2	Zazdívka otvorů pl.4 m2, cihlami tl.zdi nad 10 cm s použitím suché maltové směsi	m2	1,76400	1 892,75	3 338,81	RTS 23/ I	RTS 23/ I
		D.1.01.1-101, D.1.01.1-201 :						
		106 / 102 : 1,47*1,2		1,76400				
6	347051224RX1	Stěna tl.75 mm,CW,2xopl.,deska RFI 12,5mm vč. dodávky	m2	50,48000	1 638,50	82 711,48	Vlastní	Indiv
		D.1.01.1-101 :						
		106 / 102 : 12,62*4		50,48000				
7	342668111R00	Těsnění styku příčky se stáv. konstrukcí PU pěnou	m	12,89000	180,80	2 330,51	RTS 23/ I	RTS 23/ I
		D.1.01.1-101, D.1.01.1-201 :						

Položkový rozpočet

S:	127	FN Motol - Stavební připravenost pro instalaci plazmového sterilizátoru
O:	01	Stavební připravenost pro instalaci plazmového sterilizátoru
R:	A01	Stavebně konstrukční část a PBR

P.č.	Číslo položky	Název položky	MJ	Množství	Cena / MJ	Celkem	Cen. soustava / platnost	Cenová úroveň
		106 / 102 : 7,05		7,05000				
		112/01 / 102 : 2,13		2,13000				
		102 : (3,43+0,28)		3,71000				

Díl: 4	Vodorovné konstrukce	5 262,75
---------------	-----------------------------	-----------------

8	417321313R00	Ztužující pásy a věnce z betonu železového C 16/20	m3	0,08707	7 288,50	634,61	RTS 23/ I	RTS 23/ I
		D.1.01.1-101 :						
		112/01 : (1,2+1,27)*0,15*0,15		0,05558				
		106 : 1,4*0,15*0,15		0,03150				

9	417351111R00	Bednění ztužujících věnců, obě strany - zřízení	m	3,87000	768,40	2 973,71	RTS 23/ I	RTS 23/ I
		D.1.01.1-101 :						
		112/01 : 1,2+1,27		2,47000				
		106 : 1,4		1,40000				

10	417351113R00	Bednění ztužujících věnců, obě strany - odstranění	m	3,87000	226,00	874,62	RTS 23/ I	RTS 23/ I
11	417361821R00	Výztuž ztužujících pásů a věnců z oceli B500B (10 505)	t	0,01030	75 710,00	779,81	RTS 23/ I	RTS 23/ I

Začátek provozního součtu

D.1.01.1-101 :

112/01 : 1,2+1,27

106 : 1,4

Mezisoučet

Konec provozního součtu

2*3,87*1,21/1000*1,1

Díl: 416	Podhledy a mezistropy montované lehké	47 386,10						
12	416026126R00	Podhled SDK, ocel. dvouúrov. kříž. rošt, 1x RF 15 mm	m2	10,00000	1 378,60	13 786,00	RTS 23/ I	RTS 23/ I

D.1.01.1-401 :

112 : 10

Položkový rozpočet

S:	127	FN Motol - Stavební připravenost pro instalaci plazmového sterilizátoru
O:	01	Stavební připravenost pro instalaci plazmového sterilizátoru
R:	A01	Stavebně konstrukční část a PBR

P.č.	Číslo položky	Název položky	MJ	Množství	Cena / MJ	Celkem	Cen. soustava / platnost	Cenová úroveň
13	416093142RX1	Čelo podhledu SDK, v.do 1750 mm, 1xCD,1xRF 15 mm, systémové řešení vč. dodávky	m2	14,31500	1 582,00	22 646,33	Vlastní	Indiv

D.1.01.1-401 :

světlik :

102 : (2,6+1,33)*1,75 6,87750

106 : (1,12+1,035)*1,75 3,77125

112/01 : (0,975+1,12)*1,75 3,66625

14	416093142RX2	Čelo podhledu SDK, v.do 600 mm, 1xCD,1xRF 15 mm, systémové řešení, vč. "L" profilu, navázání na stáv. vč. dodávky	m2	6,92400	1 582,00	10 953,77	Vlastní	Indiv
----	--------------	---	----	---------	----------	-----------	---------	-------

D.1.01.1-401 :

světlik :

102 : (12,75-1,21)*0,6 6,92400

Díl: 61		Úpravy povrchů vnitřní				242 316,88		
15	612409991RT2	Začištění omítek kolem oken,dveří apod. s použitím suché maltové směsi	m	23,87500	271,20	6 474,90	RTS 23/ I	RTS 23/ I

D.1.01.1-101 :

106/112 : (1,15+1,9*2)+(0,925+2*1,85)*3+(0,95+2*2,05) 23,87500

16	612421231RT2	Oprava vápen.omítek stěn do 10 % pl. - štukových s použitím suché maltové směsi	m2	219,91375	271,20	59 640,61	RTS 23/ I	RTS 23/ I
----	--------------	---	----	-----------	--------	-----------	-----------	-----------

D.1.01.1-101, D.1.01.1-201 :

106 : 35*4-0,925*1,85*3-0,95*2,05-2,07*2-1,15*1,9 126,59375

102 : ((3,28+1,25)+5,72+(0,65+1,21+0,65))*4 51,04000

112/01 : (13,1-2,13)*4-0,8*2 42,28000

17	612481211RT2	Montáž výztužné sítě(perlinky)do stěrky-vnit.stěny včetně výztužné sítě a stěrkového tmelu	m2	272,11375	361,60	98 396,33	RTS 23/ I	RTS 23/ I
----	--------------	--	----	-----------	--------	-----------	-----------	-----------

D.1.01.1-101, D.1.01.1-201 :

106 : 35*4-0,925*1,85*3-0,95*2,05-2,07*2-1,15*1,9 126,59375

Položkový rozpočet

S:	127	FN Motol - Stavební připravenost pro instalaci plazmového sterilizátoru
O:	01	Stavební připravenost pro instalaci plazmového sterilizátoru
R:	A01	Stavebně konstrukční část a PBR

P.č.	Číslo položky	Název položky	MJ	Množství	Cena / MJ	Celkem	Cen. soustava / platnost	Cenová úroveň
		102 : ((36,3-5,42-6,4)*4-0,8*2)		96,32000				
		112/01 : (13,1)*4-0,8*2*2		49,20000				
18	602021142R00	Štuk na stěnách vnitřní, ručně	m2	272,11375	271,20	73 797,25	RTS 23/ I	RTS 23/ I
19	612401391RT2	Omítka malých ploch vnitřních stěn do 1 m2 vápennou štukovou omítkou	kus	3,00000	1 017,00	3 051,00	RTS 23/ I	RTS 23/ I
		D.1.01.1-101, D.1.01.1-201 :						
		106 / 112 : 2		2,00000				
		106 / 102 : 1		1,00000				
20	612474611R00	Omítka stěn vnitřní, VPC jádro, vápen.štuk, ručně	m2	1,76400	542,40	956,79	RTS 23/ I	RTS 23/ I
		D.1.01.1-101, D.1.01.1-201 :						
		102 : 1,47*1,2		1,76400				
Díl: 63		Podlahy a podlahové konstrukce				26 071,48		
21	783896210RT1	Penetrace betonových podkladů 1x	m2	1,78000	62,15	110,63	RTS 23/ I	RTS 23/ I
22	632421150RU1	Potěr ,ručně zpracovaný,tl.40 mm	m2	1,78000	949,20	1 689,58	RTS 23/ I	RTS 23/ I
		D.1.01.1-002, D.1.01.1-101 :						
		Cementový potěr ve spádu 1% ke vpusti :						
		Skladba A3 :						
		106 : 1,78		1,78000				
23	632415115RT2	Potěr samonivelační ručně tl. 15 mm - vyrovnávací	m2	27,60000	429,40	11 851,44	RTS 23/ I	RTS 23/ I
		D.1.01.1-002, D.1.01.1-101 :						
		Betonová mazanina C20/25 X0 - tl. 14mm :						
		Skladba A2 :						
		102 : 4,43		4,43000				
		106 : 23,17		23,17000				
24	632415108RT2	Potěr samonivelační ručně tl. 8 mm - vyrovnávací	m2	7,50000	361,60	2 712,00	RTS 23/ I	RTS 23/ I
		D.1.01.1-002, D.1.01.1-101 :						
		tl. 7mm :						
		Skladba B1 :						

Položkový rozpočet

S:	127	FN Motol - Stavební připravenost pro instalaci plazmového sterilizátoru
O:	01	Stavební připravenost pro instalaci plazmového sterilizátoru
R:	A01	Stavebně konstrukční část a PBR

P.č.	Číslo položky	Název položky	MJ	Množství	Cena / MJ	Celkem	Cen. soustava / platnost	Cenová úroveň
		112/01 : 7,5		7,50000				
25	631312141RX1	D+M Doplnění rýh betonem v dosavadních mazaninách C20/25 X0	m2	2,45000	700,60	1 716,47	Vlastní	Indiv
		D.1.01.1-101 :						
		Poznámka D - hl. 95mm :						
		102 : 0,81+0,72+0,37		1,90000				
		106 : 0,55		0,55000				
26	631663111RX1	D+M Sešívání trhlin v betonových podlahách ocelovými sponkami	m	22,10000	361,60	7 991,36	Vlastní	Indiv
		D.1.01.1-101 :						
		Poznámka D :						
		102 : 5,42+6,4+2,5		14,32000				
		106 : 4,3+(1,45+1,23+0,8)		7,78000				
Díl: 94 Lešení a stavební výtahy						41 828,08		
27	941955002R00	Lešení lehké pomocné, výška podlahy do 1,9 m	m2	231,35000	180,80	41 828,08	RTS 23/ I	RTS 23/ I
		D.1.01.1-101 :						
		102 : 169,77		169,77000				
		106 : 54,08		54,08000				
		112/01 : 7,5		7,50000				
Díl: 95 Dokončovací konstrukce na pozemních stavbách						33 086,40		
28	952901111R00	Vyčištění budov o výšce podlaží do 4 m	m2	122,00000	271,20	33 086,40	RTS 23/ I	RTS 23/ I
Díl: 99 Staveništní přesun hmot						11 903,49		
29	999281148R00	Přesun hmot pro opravy a údržbu do v. 12 m,nošením	t	12,39301	960,50	11 903,49	RTS 23/ I	RTS 23/ I
Díl: 711 Izolace proti vodě						4 228,48		
30	711212000RU1	Penetrace podkladu pod hydroizolační hmoty, včetně dodávky	m2	5,62250	62,15	349,44	RTS 23/ I	RTS 23/ I

Položkový rozpočet

S:	127	FN Motol - Stavební připravenost pro instalaci plazmového sterilizátoru
O:	01	Stavební připravenost pro instalaci plazmového sterilizátoru
R:	A01	Stavebně konstrukční část a PBR

P.č.	Číslo položky	Název položky	MJ	Množství	Cena / MJ	Celkem	Cen. soustava / platnost	Cenová úroveň
D.1.01.1-002, D.1.01.1-101 : Skladba A3 : 106 : $1,78+(1,13+0,8)*3-0,95*2,05$ 5,62250								
31	711212001RT2	Nátěr hydroizolační, vč. dodávky HI hmoty	m2	5,62250	429,40	2 414,30	RTS 23/ I	RTS 23/ I
D.1.01.1-002, D.1.01.1-101 : Skladba A3 : 106 : $1,78+(1,13+0,8)*3-0,95*2,05$ 5,62250								
32	711212601R00	Utěsnění detailů při stěrkových hydroizolacích, těsnicí pás do spoje podlaha - stěna	m	1,93000	293,80	567,03	RTS 23/ I	RTS 23/ I
D.1.01.1-002, D.1.01.1-101 : Skladba A3 : 106 : $(1,13+0,8)$ 1,93000								
33	711212611R00	Utěsnění detailů při stěrkových hydroizolacích, těsnicí pás do svislých koutů	m	3,00000	293,80	881,40	RTS 23/ I	RTS 23/ I
34	998711102R00	Přesun hmot pro izolace proti vodě, výšky do 12 m	t	0,01164	1 401,20	16,31	RTS 23/ I	RTS 23/ I
Díl: 713 Izolace tepelné						3 070,36		
35	713121118RU1	Montáž dilatačního pásu podél stěn včetně dodávky	m	25,78000	118,65	3 058,80	RTS 23/ I	RTS 23/ I
D.1.01.1-101, D.1.01.1-201 : 106 / 102 : $7,05*2$ 14,10000 112/01 / 102 : $2,13*2$ 4,26000 102 : $(3,43+0,28)*2$ 7,42000								
36	998713102R00	Přesun hmot pro izolace tepelné, výšky do 12 m	t	0,00825	1 401,20	11,56	RTS 23/ I	RTS 23/ I
Díl: 766 Konstrukce truhlářské						5 650,00		
37	766_TS1	D+M Repase stávajícího křídla, 800x1970mm, vč. pomocných prací, doplňků, příslušenství a povrchových úprav, přesná specifikace viz D.1.01.1-501	soubor	1,00000	5 650,00	5 650,00	Vlastní	Indiv
Díl: 767 Konstrukce zámečnické						814 799,16		

Položkový rozpočet

S:	127	FN Motol - Stavební připravenost pro instalaci plazmového sterilizátoru
O:	01	Stavební připravenost pro instalaci plazmového sterilizátoru
R:	A01	Stavebně konstrukční část a PBR

P.č.	Číslo položky	Název položky	MJ	Množství	Cena / MJ	Celkem	Cen. soustava / platnost	Cenová úroveň
38	767X00HYG	D+M Minerální hygienický kazetový pohled 600x600mm, včetně roštu, kotvení doplňků (lišť apod.), pomocných prací, dle PD, přesná specifikace viz D.1.01.1-401	m2	106,43000	1 853,20	197 236,08	Vlastní	Indiv
		D.1.01.1-401 :						
		102 : 44,85		44,85000				
		106 : 54,08		54,08000				
		112/01 : 7,5		7,50000				
39	767582800RX1	Demontáž, úprava a zpětná montáž lamelového pohledu, vč. uskladnění dle PD	m2	135,00000	1 604,60	216 621,00	Vlastní	Indiv
		D.1.01.1-901 :						
		Stavební podrobnost S2 :						
		3PP : 73+58		131,00000				
		4PP : 4		4,00000				
40	767_Z01	D+M Dveře vnitřní, 800x1970mm, EW90/DP1-C, vč. pomocných prací, doplňků, příslušenství a povrchových úprav, přesná specifikace viz D.1.01.1-501	soubor	1,00000	41 810,00	41 810,00	Vlastní	Indiv
41	767_Z02	D+M Okno prokládací, 1000x1700mm, vč. pomocných prací, doplňků, příslušenství a povrchových úprav, p řesná specifikace viz D.1.01.1-501	soubor	1,00000	53 675,00	53 675,00	Vlastní	Indiv
42	767_Z03a	D+M Protipožární okno, 1250x1020mm, EI45/DP1, vč. pomocných prací, doplňků, příslušenství a povrchových úprav, přesná specifikace viz D.1.01.1-501	soubor	1,00000	20 611,20	20 611,20	Vlastní	Indiv
43	767_Z03b	D+M Protipožární okno, 1250x1120mm, EI45/DP1, vč. pomocných prací, doplňků, příslušenství a povrchových úprav, přesná specifikace viz D.1.01.1-501	soubor	1,00000	20 611,20	20 611,20	Vlastní	Indiv

Položkový rozpočet

S:	127	FN Motol - Stavební připravenost pro instalaci plazmového sterilizátoru
O:	01	Stavební připravenost pro instalaci plazmového sterilizátoru
R:	A01	Stavebně konstrukční část a PBR

P.č.	Číslo položky	Název položky	MJ	Množství	Cena / MJ	Celkem	Cen. soustava / platnost	Cenová úroveň
44	767_Z04	D+M Sestave protipožárních oken, 2600x1330mm, EI45/DP1, vč. ocelového nosníku vč. pomocných prací, doplňků, příslušenství a povrchových úprav, přesná specifikace viz D.1.01.1-501	soubor	1,00000	63 280,00	63 280,00	Vlastní	Indiv
45	767_Z05	D+M Mechanická ochrana proti nárazu, vč. pomocných prací, doplňků, příslušenství a povrchových úprav, přesná specifikace viz D.1.01.1-501	m	32,80000	700,60	22 979,68	Vlastní	Indiv
46	767_Z06	D+M Ochrana rohů, 50x50x1500mm, vč. pomocných prací, doplňků, příslušenství a povrchových úprav, přesná specifikace viz D.1.01.1-501	soubor	11,00000	1 921,00	21 131,00	Vlastní	Indiv
47	767_Z07	D+M Lemování osazemí sterilizátorů, otvor 925x1850mm, vč. pomocných prací, doplňků, příslušenství a povrchových úprav, přesná specifikace viz D.1.01.1-501	soubor	3,00000	10 735,00	32 205,00	Vlastní	Indiv
48	767_Z08	D+M Lemování osazemí sterilizátorů, otvor 925x2050mm, vč. pomocných prací, doplňků, příslušenství a povrchových úprav, přesná specifikace viz D.1.01.1-501	soubor	1,00000	11 074,00	11 074,00	Vlastní	Indiv
49	767_Z09	D+M Demontovatelná kapotáž, vč. pomocných prací, doplňků, příslušenství a povrchových úprav, přesná specifikace viz D.1.01.1-501	soubor	1,00000	110 740,00	110 740,00	Vlastní	Indiv
50	767_X1	D+M Dveřní práh, dl.800mm, vč. pomocných prací, doplňků, příslušenství a povrchových úprav, přesná specifikace viz D.1.01.1-501	soubor	2,00000	1 412,50	2 825,00	Vlastní	Indiv
Díl: 769		Prvky z plastu				5 695,20		
51	769_P1	D+M Alternativa k výrobku Z/5, vč. pomocných prací, doplňků, příslušenství a povrchových úprav, přesná specifikace viz D.1.01.1-501	soubor	6,00000	949,20	5 695,20	Vlastní	Indiv
Díl: 771		Podlahy z dlaždic a obklady				15 573,73		

Položkový rozpočet

S:	127	FN Motol - Stavební připravenost pro instalaci plazmového sterilizátoru
O:	01	Stavební připravenost pro instalaci plazmového sterilizátoru
R:	A01	Stavebně konstrukční část a PBR

P.č.	Číslo položky	Název položky	MJ	Množství	Cena / MJ	Celkem	Cen. soustava / platnost	Cenová úroveň
52	771101210R00	Penetrace podkladu pod dlažby	m2	7,50000	62,15	466,13	RTS 23/ I	RTS 23/ I
D.1.01.1-002, D.1.01.1-101 :								
Skladba B1 :								
112/01 : 7,5								
				7,50000				
53	771575105R00	Montáž podlah keram.,rezné hladké, tmel, 15x15 cm	m2	7,50000	1 039,60	7 797,00	RTS 23/ I	RTS 23/ I
D.1.01.1-002, D.1.01.1-101 :								
Skladba B1 :								
112/01 : 7,5								
				7,50000				
54	59762308M1	Dlaždice 15x15cm	m2	8,47500	836,20	7 086,80	Vlastní	RTS 23/ I
D.1.01.1-002, D.1.01.1-101 :								
Skladba B1 :								
112/01 : 7,5*1,13								
				8,47500				
55	998771102R00	Přesun hmot pro podlahy z dlaždic, výšky do 12 m	t	0,15972	1 401,20	223,80	RTS 23/ I	RTS 23/ I
Díl: 777		Podlahy ze syntetických hmot				127 896,31		
56	777531023R00	Vyrovnání podlah, samonivel. hmota tl.3 mm vč. penetrace	m2	97,57000	429,40	41 896,56	RTS 23/ I	RTS 23/ I
D.1.01.1-002, D.1.01.1-101 :								
Uzavírací nátěr antibakteriálním dvousložkovým polyuretanovým pigmentovaným elastickým : matným lakem, nosná vrstva samonivelační, bezrozpouštědlová, dvousložková, elastická, polyuretanová stěrka, uzávěr pórů polymermaltou z polyuretanové dvousložkové pryskyřice a křemenných písků, provedení s protiskluzným povrchem :								
Skladba A1 :								
				102 : 39,6	39,60000			
				106 : 30,37	30,37000			
Skladba A2 :								

Položkový rozpočet

S:	127	FN Motol - Stavební připravenost pro instalaci plazmového sterilizátoru
O:	01	Stavební připravenost pro instalaci plazmového sterilizátoru
R:	A01	Stavebně konstrukční část a PBR

P.č.	Číslo položky	Název položky	MJ	Množství	Cena / MJ	Celkem	Cen. soustava / platnost	Cenová úroveň
58	998777102R00	Přesun hmot pro podlahy syntetické, výšky do 12 m	t	4,88695	1 401,20	6 847,59	RTS 23/ I	RTS 23/ I
Díl: 781						263 064,54		
59	781101210R00	Penetrace podkladu pod obklady	m2	95,24575	62,15	5 919,52	RTS 23/ I	RTS 23/ I
		D.1.01.1-101 :						
		106 : 35,3*3-0,925*1,85*3-0,95*2,05-1,15*1,9-2,07*2		92,49375				
		112/01 : (1,08+0,64)*1,6		2,75200				
60	781475112R00	Obklad vnitřní stěn keramický, do tmele, 15x15 cm	m2	95,24575	1 299,50	123 771,85	RTS 23/ I	RTS 23/ I
		D.1.01.1-101 :						
		D.1.01.1-101 :						
		106 : 35,3*3-0,925*1,85*3-0,95*2,05-1,15*1,9-2,07*2		92,49375				
		112/01 : (1,08+0,64)*1,6		2,75200				
61	59781365M0	Obkládačka 15x20cm	m2	107,62770	768,40	82 701,12	Vlastní	RTS 23/ I
		D.1.01.1-101 :						
		106 : (35,3*3-0,925*1,85*3-0,95*2,05-1,15*1,9-2,07*2)*1,13		104,51794				
		112/01 : (1,08+0,64)*1,6*1,13		3,10976				
62	781475112RX2	D+M doplnění keramického obkladu rozměrově a barevně soubor připodobněn stávajícímu kompletní dodávka	soubor	8,00000	2 712,00	21 696,00	Vlastní	Indiv
		D.1.01.1-101 :						
		112 : 4+2		6,00000				
		104 : 2		2,00000				
63	781497131R00	Lišta nerezová ukončovacích k obkladům	m	30,07500	565,00	16 992,38	RTS 23/ I	RTS 23/ I
		D.1.01.1-101 :						
		106 : 35,3-0,925*3-0,95-1,15-2,07		28,35500				
		112/01 : (1,08+0,64)		1,72000				
64	781497132R00	Lišta nerezová rohová k obkladům	m	9,00000	565,00	5 085,00	RTS 23/ I	RTS 23/ I
		D.1.01.1-101 :						
		106 : 3*3		9,00000				

Položkový rozpočet

S:	127	FN Motol - Stavební připravenost pro instalaci plazmového sterilizátoru
O:	01	Stavební připravenost pro instalaci plazmového sterilizátoru
R:	A01	Stavebně konstrukční část a PBR

P.č.	Číslo položky	Název položky	MJ	Množství	Cena / MJ	Celkem	Cen. soustava / platnost	Cenová úroveň
65	781578011RX1	Spára stěna - stěna, silikonem vč. dodávky	m	19,60000	226,00	4 429,60	Vlastní	RTS 23/ I

D.1.01.1-101 :

106 : 3*6

18,00000

112/01 : 1,6

1,60000

66	998781102R00	Přesun hmot pro obklady keramické, výšky do 12 m	t	1,76211	1 401,20	2 469,07	RTS 23/ I	RTS 23/ I
Díl: 784		Malby				188 941,37		
67	784011111R00	Oprášení/ometení podkladu	m2	532,11375	45,20	24 051,54	RTS 23/ I	RTS 23/ I
68	784161401R00	Penetrace podkladu nátěrem, 1 x	m2	532,11375	62,15	33 070,87	RTS 23/ I	RTS 23/ I
69	784165512R00	Malba, bílá, bez penetrace, 2 x	m2	532,11375	135,60	72 154,62	RTS 23/ I	RTS 23/ I

D.1.01.1-101, D.1.01.1-201 :

106 : 35*4-0,925*1,85*3-0,95*2,05-2,07*2-1,15*1,9

126,59375

102 : ((36,3-5,42-6,4)*4-0,8*2)

96,32000

112/01 : (13,1)*4-0,8*2*2

49,20000

Malby v blízkosti dotčených místností : 50

50,00000

D.1.01.1-901 dle poznámky 7 :

4PP : 210

210,00000

70	7811954X1	Bezprašný nátěr stropů a stěn vč. dodávky materiálů dvousložkový nátěr k bezprašné úpravě savých a porézních povrchů.	m2	251,43000	237,30	59 664,34	Vlastní	Indiv
				251,43000				

Celkem	2 042 683,27
---------------	---------------------

Poznámky uchazeče k zadání

Položkový rozpočet

S:	127	FN Motol - Stavební připravenost pro instalaci plazmového sterilizátoru
O:	01	Stavební připravenost pro instalaci plazmového sterilizátoru
R:	A01	Stavebně konstrukční část a PBR

P.č.	Číslo položky	Název položky	MJ	Množství	Cena / MJ	Celkem	Cen. soustava / platnost	Cenová úroveň

Položkový rozpočet

S:	127	FN Motol - Stavební připravenost pro instalaci plazmového sterilizátoru
O:	01	Stavební připravenost pro instalaci plazmového sterilizátoru
R:	B01	Bourací práce

P.č.	Číslo položky	Název položky	MJ	Množství	Cena / MJ	Celkem	Cen. soustava / platnost	Cenová úroveň
Díl: 3		Svislé a kompletní konstrukce				106 136,38		
1	347015133RX5	Provizorní SDK zástěna - montáž a demontáž, přesná specifikace D.1.01.1-901 - Pozn. 1	m2	134,18000	791,00	106 136,38	Vlastní	Indiv

D.1.01.1-901 :

112 : (0,925+7,15)*4+(0,925+3,25+1,285)*4

54,14000

104 : (3,035+0,925)*4

15,84000

102 : (0,925+14,2+0,925)*4

64,20000

Díl: 96		Bourání konstrukcí				209 977,35		
2	968072455RX7a	Kompletní vybourání dveřních zárubní jednokřídlých včetně dveří	soubor	1,00000	565,00	565,00	Vlastní	Indiv
3	968072455RX7c	Kompletní vybourání dveřních zárubní dvoukřídlých včetně dveří	soubor	2,00000	565,00	1 130,00	Vlastní	Indiv
4	968072455RX7b	Kompletní vybourání dveří posuvných včetně dveří a zárubně	soubor	1,00000	565,00	565,00	Vlastní	Indiv
5	968072455RX8	Kompletní demontáž nerez prokládaného okna	soubor	1,00000	847,50	847,50	Vlastní	Indiv
6	968072455RX9	Kompletní demontáž manžety otvoru z nerezového plechu	soubor	1,00000	282,50	282,50	Vlastní	Indiv
7	968072455RX5	Kompletní demontáž všech součástí výsuvného okna na stěnu	soubor	1,00000	847,50	847,50	Vlastní	Indiv
8	968072455RX4	Kompletní demontáž nerezového parapetu včetně konzol	soubor	1,00000	169,50	169,50	Vlastní	Indiv
9	968072455RX3	Kompletní demontáž stávajícího krytu světlíku	soubor	1,00000	960,50	960,50	Vlastní	Indiv
10	968072455RX2	Kompletní demontáž pultu v chodbě	soubor	1,00000	847,50	847,50	Vlastní	Indiv
11	968072455RX1	Kompletní demontáž ochrany rohů dle Poznámky 2 - D.1.01.1-901	soubor	1,00000	1 921,00	1 921,00	Vlastní	Indiv
12	968072455RX0	Kompletní demontáž a zpětná montáž podlahové lišty dle Poznámky 6 - D.1.01.1-901	kpl	1,00000	6 102,00	6 102,00	Vlastní	Indiv
13	971033531R00	Vybourání otv. zeď cihel. pl.1 m2, tl.15 cm, MVC	m2	2,27720	282,50	643,31	RTS 23/ I	RTS 23/ I

D.1.01.1-901 :

Položkový rozpočet

S:	127	FN Motol - Stavební připravenost pro instalaci plazmového sterilizátoru
O:	01	Stavební připravenost pro instalaci plazmového sterilizátoru
R:	B01	Bourací práce

P.č.	Číslo položky	Název položky	MJ	Množství	Cena / MJ	Celkem	Cen. soustava / platnost	Cenová úroveň
		Vybourání příčky prostoru světlíku : 1,25*0,61+1,27*0,61		1,53720				
		Mezisoučet		1,53720				
		106 /104 : 0,15*2+0,22*2		0,74000				
		Mezisoučet		0,74000				
14	971033631R00	Vybourání otv. zeď cihel. pl.4 m2, tl.15 cm, MVC	m2	6,38500	452,00	2 886,02	RTS 23/ I	RTS 23/ I
		D.1.01.1-901 :						
		112 / 102/02 : 0,925*1,85+(2,25*1,85-1,45*2)+0,925*1,85		4,68500				
		1*1,7		1,70000				
15	970231150R00	Řezání cihelného zdiva hl. řezu 150 mm	m	20,94000	248,60	5 205,68	RTS 23/ I	RTS 23/ I
		D.1.01.1-901 :						
		Vybourání příčky prostoru světlíku : 2*0,61+2*0,61		2,44000				
		112 / 102/02 : 2*1,85+2*1,85+2*1,85		11,10000				
		2*1,7		3,40000				
		106 /104 : 2*2		4,00000				
16	962031116R00	Bourání příček z cihel pálených plných tl. 140 mm	m2	66,92840	169,50	11 344,36	RTS 23/ I	RTS 23/ I
		D.1.01.1-901 :						
		112/02 / 106 : 3,77*4-1,2*1,98-1,22*1,98		10,28840				
		107 / 112/01 : 3,13*4-1*1,97		10,55000				
		112/02 / 102 : 5,42*4		21,68000				
		107 / 102 : 4,77*4-0,8*2		17,48000				
		112/02 / 107 : 2,48*4-0,9*1,2-1*1,91		6,93000				
17	970251100R00	Řezání železobetonu hl. řezu 100 mm	m	3,38000	632,80	2 138,86	RTS 23/ I	RTS 23/ I
		D.1.01.1-901 :						
		řezání stávající konstrukce tl. cca 50mm, příprava pro spádování podlahy ke vpusti "A3" : 1,45+1,13+0,8		3,38000				

Položkový rozpočet

S:	127	FN Motol - Stavební připravenost pro instalaci plazmového sterilizátoru
O:	01	Stavební připravenost pro instalaci plazmového sterilizátoru
R:	B01	Bourací práce

P.č.	Číslo položky	Název položky	MJ	Množství	Cena / MJ	Celkem	Cen. soustava / platnost	Cenová úroveň
18	965042121R00	Bourání mazanin betonových tl. 10 cm, pl. 1 m2	m3	0,08192	3 842,00	314,74	RTS 23/ I	RTS 23/ I
		D.1.01.1-901 :						
		řezání stávající konstrukce tl. cca 50mm, příprava pro spádování podlahy ke vpusti "A3" : 1,45*1,13*0,05		0,08193				
19	978059531R00	Odsekání vnitřních obkladů stěn nad 2 m2	m2	203,84280	395,50	80 619,83	RTS 23/ I	RTS 23/ I
		D.1.01.1-901 :						
		112 : 5,575*4-1,45*2+1,55*4		25,60000				
		112/02 : 29,5*4-1,45*2-1,2*1,98-1,22*1,98-0,9*1,2-1*1,91		107,31840				
		106 : 19,9*4-1,6*2-0,8*0,9-1,47*1,2-1,22*1,98-1,2*1,98		69,12440				
		112/01 : 1,2*1,5		1,80000				
20	965081713R00	Bourání dlažeb keramických tl.10 mm, nad 1 m2	m2	38,00000	361,60	13 740,80	RTS 23/ I	RTS 23/ I
		do ceny zohlednit včetně soklu :						
		D.1.01.1-901 :						
		Stavební podrobnost P1 :						
		106 : 24		24,00000				
		112/01 : 14		14,00000				
21	965048250R00	Dočištění povrchu po vybourání dlažeb, MC do 50%	m2	38,00000	226,00	8 588,00	RTS 23/ I	RTS 23/ I
22	965048515RX1a	Broušení betonových povrchů, očištění a odmaštění pro odstranění nerovností pro pokládku nové podlahy	m2	38,00000	542,40	20 611,20	Vlastní	Indiv
		D.1.01.1-901 :						
		Stavební podrobnost P1 :						
		106 : 24		24,00000				
		112/01 : 14		14,00000				
23	965048515RX1b	Zbroušení stěrky, očištění a lokální vyspravení pro pokládku nové podlahy	m2	69,00000	412,45	28 459,05	Vlastní	Indiv

Položkový rozpočet

S:	127	FN Motol - Stavební připravenost pro instalaci plazmového sterilizátoru
O:	01	Stavební připravenost pro instalaci plazmového sterilizátoru
R:	B01	Bourací práce

P.č.	Číslo položky	Název položky	MJ	Množství	Cena / MJ	Celkem	Cen. soustava / platnost	Cenová úroveň	
		D.1.01.1-901 : Stavební podrobnost P2 : 112/02 : 52,5 107 : 16,5		52,50000 16,50000					
24	963016152R00	Demontáž podhledu SDK,2úrov.kříž.rošt,1xoplášť.15 mm	m2	62,50000	339,00	21 187,50	RTS 23/ I	RTS 23/ I	
		D.1.01.1-901 : Stavební podrobnost S3 : 112/02 : 52,5 D.1.01.1-401 : 112 : 10		52,50000 10,00000					
Díl: 97		Přesuny suti a vybouraných hmot				23 176,30			
25	974053515RX1	Frézování drážky š. 150 mm x hl. 100mm, podlaha, beton	m	12,46000	565,00	7 039,90	Vlastní	Indiv	
		D.1.01.1-901 : 112/02 : 7,05 112/01 : 2,13+3,28		7,05000 5,41000					
26	970031100RX2b	Zřízení otvoru pro vstup instalací ve zdivu, do pr. 200mm, do dl. 150mm vč. kompletního zapravení, dle PD	soubor	1,00000	2 825,00	2 825,00	Vlastní	Indiv	
		D.1.01.1-901 : 106 - VZT 200 : 1		1,00000					
27	970031100RX2a	Zřízení otvoru pro vstup instalací ve zdivu, do pr. 150mm, do dl. 150mm vč. kompletního zapravení, dle PD	soubor	1,00000	2 825,00	2 825,00	Vlastní	Indiv	
		D.1.01.1-901 : 106 - VZT 150 : 1		1,00000					

Položkový rozpočet

S:	127	FN Motol - Stavební připravenost pro instalaci plazmového sterilizátoru
O:	01	Stavební připravenost pro instalaci plazmového sterilizátoru
R:	B01	Bourací práce

P.č.	Číslo položky	Název položky	MJ	Množství	Cena / MJ	Celkem	Cen. soustava / platnost	Cenová úroveň
28	970031100RX2c	Zřízení otvoru pro vstup instalací ve zdivu, do pr. 150mm, do dl. 200mm vč. kompletního zapravení, dle PD	soubor	1,00000	2 825,00	2 825,00	Vlastní	Indiv

D.1.01.1-901 :

106 - VZT 150 : 1

1,00000

29	970031100RX2d	Zřízení otvoru pro vstup instalací ve zdivu, do pr. 150mm, do dl. 320mm vč. kompletního zapravení, dle PD	soubor	1,00000	2 825,00	2 825,00	Vlastní	Indiv
----	---------------	---	--------	---------	----------	----------	---------	-------

D.1.01.1-901 :

106 - VZT 150 : 1

1,00000

30	970031100RX3d	Zřízení otvoru pro vstup ZTI instalací ve stropě vč. kompletního zapravení, dle PD - Poznámka 4	soubor	1,00000	4 836,40	4 836,40	Vlastní	Indiv
----	---------------	---	--------	---------	----------	----------	---------	-------

D.1.01.1-901 :

Poznámka 4 :

112/02 : 1

1,00000

Díl: 762	Konstrukce tesařské					58 489,19		
31	762512115R00	Položení podlahových desek na pero a drážku	m2	77,60000	395,50	30 690,80	RTS 23/ I	RTS 23/ I

D.1.01.1-901 :

Stavební podrobnost P3 :

112 : 6,6+4,2

10,80000

102 : 2,8

2,80000

104 : 64

64,00000

32	60725032R	Deska dřevoštěpková OSB ECO 3 N tl. 12 mm	m2	85,36000	316,40	27 007,90	RTS 23/ I	RTS 23/ I
----	-----------	---	----	----------	--------	-----------	-----------	-----------

Začátek provozního součtu

D.1.01.1-901 :

Stavební podrobnost P3 :

112 : 6,6+4,2

10,80000

102 : 2,8

2,80000

Položkový rozpočet

S:	127	FN Motol - Stavební připravenost pro instalaci plazmového sterilizátoru
O:	01	Stavební připravenost pro instalaci plazmového sterilizátoru
R:	B01	Bourací práce

P.č.	Číslo položky	Název položky	MJ	Množství	Cena / MJ	Celkem	Cen. soustava / platnost	Cenová úroveň
		104 : 64		64,00000				
		Mezisoučet		77,60000				
		Konec provozního součtu						
		77,6*1,1		85,36000				
33	998762102R00	Přesun hmot pro tesařské konstrukce, výšky do 12 m	t	0,56415	1 401,20	790,49	RTS 23/ I	RTS 23/ I
Díl: 767		Konstrukce zámečnické				19 648,44		
34	767581802R00	Demontáž podhledů - lamel	m2	48,30000	203,40	9 824,22	RTS 23/ I	RTS 23/ I
		D.1.01.1-901 :						
		Stavební podrobnost S1 :						
		106 : 17,8		17,80000				
		112/01 : 14		14,00000				
		107 : 16,5		16,50000				
35	767582800R00	Demontáž podhledů - roštů	m2	48,30000	203,40	9 824,22	RTS 23/ I	RTS 23/ I
Díl: D96		Přesuny suti a vybouraných hmot				145 407,24		
36	979087311R00	Vodorovné přemístění suti nošením do 10 m	t	45,46960	960,50	43 673,55	RTS 23/ I	RTS 23/ I
37	979087391R00	Příplatek za nošení suti každých dalších 10 m	t	227,34800	135,60	30 828,39	RTS 23/ I	RTS 23/ I
38	979081111R00	Odvoz suti a vybour. hmot na skládku do 1 km	t	45,46960	282,50	12 845,16	RTS 23/ I	RTS 23/ I
39	979081121R00	Příplatek k odvozu za každý další 1 km	t	636,57439	28,25	17 983,23	RTS 23/ I	RTS 23/ I
40	979999999R00	Poplatek za recyklaci suť do 10 % přiměsí (skup.170107)	t	45,46960	881,40	40 076,91	RTS 23/ I	RTS 23/ I

Celkem	562 834,90
---------------	-------------------

Poznámky uchazeče k zadání

Položkový rozpočet

S:	127	FN Motol - Stavební připravenost pro instalaci plazmového sterilizátoru
O:	01	Stavební připravenost pro instalaci plazmového sterilizátoru
R:	B01	Bourací práce

P.č.	Číslo položky	Název položky	MJ	Množství	Cena / MJ	Celkem	Cen. soustava / platnost	Cenová úroveň

Krycí list

Název stavby:	Fakultní nemocnice v Motole - Stavební připravenost pro instalaci plazmového sterilizátoru - PD	Objednatel:	IČO/DIČ:
Druh stavby:	D.1.01.4a - Zdravotně technické instalace	Projektant:	IČO/DIČ:
Lokalita:	Fakultní nemocnice v Motole	Zhotovitel: Z TECHNIK s.r.o.	IČO/DIČ: 04115490/CZ04115490
Začátek výstavby:		Konec výstavby:	Položek: 53
JKSO:		Zpracoval:	Datum:

Rozpočtové náklady v Kč

A	Základní rozpočtové náklady	B	Doplňkové náklady	C	Náklady na umístění stavby (NUS)	
HSV	Dodávky	2 695,82	Práce přesčas	0,00	Zařízení staveniště	0,00
	Montáž	9 592,93	Bez pevné podl.	0,00	Mimostav. doprava	0,00
PSV	Dodávky	166 816,89	Kulturní památka	0,00	Územní vlivy	0,00
	Montáž	198 883,88			Provozní vlivy	0,00
"M"	Dodávky	0,00			Ostatní	0,00
	Montáž	0,00			NUS z rozpočtu	0,00
Ostatní materiál		0,00				
Přesun hmot a sutí		5 464,68				
ZRN celkem		383 454,20	DN celkem	0,00	NUS celkem	0,00
			DN celkem z obj.	0,00	NUS celkem z obj.	0,00
					ORN celkem	0,00
					ORN celkem z obj.	0,00

Základ 0%	0,00	DPH 15%	0,00	Celkem bez DPH	383 454,20
Základ 15%	0,00	DPH 21%	80 525,38	Celkem včetně DPH	463 980,00
Základ 21%	383 454,20				

Projektant	Objednatel	Zhotovitel
Datum, razítko a podpis	Datum, razítko a podpis	Datum, razítko a podpis

Poznámka:



Rekapitulace

Název stavby:	Fakultní nemocnice v Motole - Stavební připravenost pro instalaci plazmového sterilizátoru - PD	Doba výstavby:	Objednatel:
Druh stavby:	D.1.01.4a - Zdravotně technické instalace	Začátek výstavby:	Projektant:
Lokalita:	Fakultní nemocnice v Motole	Konec výstavby:	Zhotovitel: Z TECHNIK s.r.o.
Zpracoval:		Zpracováno dne:	Zpracováno dne: 0

Objekt	Kód	Zkrácený popis	Náklady (Kč) - dodávka	Náklady (Kč) - Montáž	Náklady (Kč) - celkem	Celková hmotnost (t)
	721	Vnitřní kanalizace	70 249,53	49 450,24	119 699,77	0,09
	722	Vnitřní vodovod	84 567,00	102 906,78	187 473,78	1,86
	725	Zařizovací předměty	7 650,49	3 186,21	10 836,70	0,03
	767	Konstrukce doplňkové stavební (zámečnické)	4 349,87	48 805,33	53 155,20	0,01
	94	Lešení a stavební výtahy	0,00	2 034,00	2 034,00	0,00
	97	Prorážení otvorů a ostatní bourací práce	2 695,82	7 558,93	10 254,75	0,88
Celkem:					383 454,20	

Soupis prací

Název stavby:		Fakultní nemocnice v Motole - Stavební připravenost pro instalaci plazmového sterilizátoru - PD					Doba výstavby:		Objednatel:			
Druh stavby:		D.1.01.4a - Zdravotně technické instalace					Začátek výstavby:		Projektant:			
Lokalita:		Fakultní nemocnice v Motole					Konec výstavby:		Zhotovitel: Z TECHNIK s.r.o.			
JKSO:							Zpracováno dne:		Zpracoval:			
Č	Objekt	Kód	Zkrácený popis Rozměry	MJ	Množství	Cena/MJ (Kč)	Náklady (Kč)			Hmotnost (t)		Cenová soustava
							Dodávka	Montáž	Celkem	Jednot.	Celkem	
721 Vnitřní kanalizace							70 249,53	49 450,24	119 699,77			0,09
1		721 02-0900VD	Demontáž stávajících instalací včetně přesunu hmot a ekologické likvidace odpadu, ověření stávajících tras a dimenzí kanalizace 1*5 viz v.č. 001, 101,102,201	hod	5,00	316,4	59,33	1 522,68	1 582,00	0,00	0,00	
2		721 00-0015VD	Orientační štítky, popisové tabulky, dodávka a montáž 1*5 viz v.č. 001	kus	5,00	474,60	1 582,00	791,00	2 373,00	0,00	0,00	
3		721 00-0000VD	Odstavení systému kanalizace z provozu v dotčené části objektu během rekonstrukce odstavení zavěšeného/odpadního potrubí v dotčené části objektu, včetně provizorního přepojování 1*2 viz v.č. 001	soub	2,00	5 650,00	4 019,76	7 280,24	11 300,00	0,01	0,01	
4		721100902RV1	Napojení na stávající potrubí vnitřní kanalizace, DN40-DN200, dodávky a montáže včetně vložení odbočky, opravy odpadního a zavěšeného potrubí, vycištění, těsnění, systémové tvarovky pro přechody materiálů 1*3 viz v.č. 001	kus	3,00	6 215,00	11 405,33	7 239,67	18 645,00	0,00	0,00	
5		721 01-0011VD	Protipožární průchodky/manžety pro plastové kanalizační potrubí, odolnost dle požárně bezpečnostního řešení stavby, dodávka a montáž dle požadavků požárně bezpečnostního řešení, DN40-DN150 1*1 P.U., viz v.č. 201	soub	1,00	13 560,00	10 952,31	2 607,69	13 560,00	0,02	0,02	
6		721 00-0010VD	Hadice pro odvod kondenzátu, redukce do potrubí pro napojení FCU dodávka a montáž, včetně systémových spojek a přechodů 3*0,5 viz v.č. 201 1*3 viz v.č. 201	m	4,50	621,50	2 018,27	778,48	2 796,75	0,00	0,00	
7		721176102R00	Potrubí HT připojovací D 40 x 1,8 mm, montáž a dodávka potrubí včetně tvarovek , těsnění, přechodů a čistících kusů 1*30 viz v.č. 101,102, 201	m	30,00	429,40	5 144,18	7 737,82	12 882,00	0,00	0,01	RTS I / 2023
8		721 06-0100VD	Potrubí kanalizační nerez, hrdlované D40x1mm, montáž a dodávka potrubí včetně tvarovek, těsnění, přechodů a čistících kusů, těsnění EPDM, 1.430 m Potrubí pro dopojení stěrliázátoru 1*5 viz v.č. 102, 201	m	5,00	960,50	4 146,26	656,24	4 802,50	0,00	0,01	
9		721 06-0400VD	Potrubí kanalizační nerez, hrdlované D110x1mm, montáž a dodávka potrubí včetně tvarovek, těsnění, přechodů a čistících kusů, těsnění EPDM, 1.430 m 1*10 viz v.č. 101,102,201	m	10,00	1 115,31	9 618,97	1 534,13	11 153,10	0,00	0,02	
10		721 06-0600VD	Potrubí kanalizační nerez, hrdlované D160x1,25mm, montáž a dodávka potrubí včetně tvarovek, těsnění, přechodů a čistících kusů, těsnění EPDM, 1.430 m 1*3 viz v.č. 101,102,201	m	3,00	1 401,20	3 852,17	351,43	4 203,60	0,00	0,01	
11		721194104R00	Vyvedení odpadních výpustek D 40 x 1,8 1*4 viz v.č. 201	kus	4,00	621,50	0,00	2 486,00	2 486,00	0,00	0,00	RTS I / 2023
12		721 00-9149VD	Izolace potrubí včetně tvarovek proti rosení a hluku, minerální vlna/AL povrch, min lambda=0,04W/m, na potrubí d40, tl.25mm, dodávka a montáž třída reakce na oheň A2L-s1,d0 30+10+3 HT připojovací v pohledu, viz v.č. 201	m	43,00	361,60	7 774,40	7 774,40	15 548,80	0,00	0,02	
13		721 00-0009VD	Kondenzační sifon pro zařízení VZT, mechanická pojistka proti vyschnutí, dodávka a montáž 1*3 FCU, viz v.č. 201	soub	3,00	1 638,50	4 608,28	307,22	4 915,50	0,00	0,00	
14		721 21-0013VD	Vpust celonerezová dvoudílná s napojením na HI, mřížka 200x200mm, svislý odtok 3,5 l/s, sifonová vložka, 1.4301 - montáž+dodávka 1*1 viz v.č. 102,201	soub	1,00	4 836,40	4 718,44	117,96	4 836,40	0,00	0,00	
15		721290112R00	Zkouška těsnosti kanalizace vodou DN 200 48 viz potrubí	m	48,00	87,01	349,82	3 826,66	4 176,48	0,00	0,00	RTS I / 2023
16		721290123R00	Zkouška těsnosti kanalizace kouřem DN 300 48 viz potrubí	m	48,00	63,28	0,00	3 037,44	3 037,44	0,00	0,00	RTS I / 2023
17		998721103R00	Přesun hmot pro vnitřní kanalizaci, výšky do 24 m	t	1,00	1 401,20	0,00	1 401,20	1 401,20	0,00	0,00	RTS I / 2023
722 Vnitřní vodovod							84 567,00	102 906,78	187 473,78			1,86
18		722 02-0900VD	Demontáž stávajících instalací včetně přesunu hmot a ekologické likvidace odpadu, ověření stávajících tras a dimenzí vodovodu 1*8 viz v.č. 001, 103,104	hod	8,00	316,40	94,92	2 436,28	2 531,20	0,00	0,00	
19		722 00-0000VD	Odstavení systému vodovodu z provozu v dotčené části objektu během rekonstrukce 1*2 viz v.č. 001	soub	2,00	2 260,00	1 607,91	2 912,09	4 520,00	0,01	0,01	
20		722161113R00	Potrubí měděné s tvarovkami lisovanými, pitná voda D 18 x 1,0 mm- montáž a dodávka potrubí včetně tvarovek spojů a přechodů Přesun umyvadla 1*10 viz v.č. 103,104,202	m	10,00	485,90	3 408,16	1 450,84	4 859,00	0,00	0,01	RTS I / 2023
21		722178711R00	Potrubí vícevrstvé vodovodní,PP RCT/BF/PP RCT D 20 x 2,8 mm - montáž a dodávka potrubí včetně tvarovek spojů a přechodů 1*5 rezerva na propoje stáv. potrubí	m	5,00	271,20	635,99	720,01	1 356,00	0,00	0,00	RTS I / 2023
22		722178712R00	Potrubí vícevrstvé vodovodní,PP RCT/BF/PP RCT D 25 x 3,5 mm - montáž a dodávka potrubí včetně tvarovek spojů a přechodů 1*26 viz v.č. 103,104,202	m	26,00	310,75	4 319,23	3 760,27	8 079,50	0,00	0,01	RTS I / 2023

Č	Objekt	Kód	Zkrácený popis Rozměry	MJ	Množství	Cena/MJ (Kč)	Náklady (Kč)			Hmotnost (t)		Cenová soustava
							Dodávka	Montáž	Celkem	Jednot.	Celkem	
23		722178713R00	Potrubí vícevrstvé vodovodní,PP RCT/BF/PP RCT D 32 x 4,4 mm - montáž a dodávka potrubí včetně tvatovek spojů a přechodů 1*45 viz. v.č. 103,104,202	m	45,00	431,66	11 890,64	7 534,06	19 424,70	0,00	0,03	RTS I / 2023
24		722178715R00	Potrubí vícevrstvé vodovodní,PP RCT/BF/PP RCT D 50 x 6,9 mm - montáž a dodávka potrubí včetně tvatovek spojů a přechodů 1*40 viz. v.č. 103,104,202	m	40,00	814,73	23 049,67	9 539,53	32 589,20	0,00	0,06	RTS I / 2023
25		722 18-0049VD	Izolace potrubí z min.vlny včetně izolace tvarovek na d18-20/20mm,povrchová úpr.AL, , min lambda=0,04W/m - ,montáž+dodávka,lepící páska 15 viz. potrubí	m	15,00	339,00	2 542,50	2 542,50	5 085,00	0,01	0,17	
26		722 18-0050VD	Izolace potrubí z min.vlny včetně izolace tvarovek na d25/25mm,povrchová úpr.AL, , min lambda=0,04W/m - ,montáž+dodávka,lepící páska 26 viz. potrubí	m	26,00	339,00	4 407,00	4 407,00	8 814,00	0,01	0,34	
27		722 18-0051VD	Izolace potrubí z min.vlny včetně izolace tvarovek na d32/30mm,povrchová úpr.AL, min lambda=0,04W/m - montáž+dodávka,lepící páska 45 viz. potrubí	m	45,00	339,00	7 627,50	7 627,50	15 255,00	0,01	0,59	
28		722 18-0053VD	Izolace potrubí z min.vlny včetně izolace tvarovek na d50/50mm,povrchová úpr.AL, min lambda=0,04W/m - montáž+dodávka,lepící páska 40 viz. potrubí	m	40,00	508,50	10 170,00	10 170,00	20 340,00	0,02	0,60	
29		722190401R00	Vyvedení a upevnění výpustek DN 15 mm 1*2 přesun umyvadla	kus	2,00	621,50	0,00	1 243,00	1 243,00	0,00	0,00	RTS I / 2023
30		722161903R00	Provedení propojení měděného vodovodního potrubí D 18 mm 1*2 přesun umyvadla	kus	2,00	1 130,00	417,77	1 842,23	2 260,00	0,00	0,00	RTS I / 2023
31		722174916RV1	Propojení nového rozvodu se stávajícím potrubím - plastové potrubí 1*18 viz. v.č. 103,104,202	ks	18,00	847,50	1 328,06	13 926,94	15 255,00	0,00	0,01	RTS I / 2023
32		722190901R00	Uzavření/otevření vodovodního potrubí při opravě 1*2	kus	2,00	2 825,00	0,00	5 650,00	5 650,00	0,00	0,00	RTS I / 2023
33		722 00-0011VD	Orientační štítky,popisové tabulky - popis potrubí a armatur 1*20 viz. v.č. 103,104,202	kus	20,00	508,50	7 264,29	2 905,71	10 170,00	0,00	0,02	
34		722-4225001VD	Uzávěr celomasazný pro rozvody demineralizované vody DN20, vnitřní závit, teflonová těsnící páska,montáž+dodávka 1*1 viz. v.č. 103,104,202	soub	1,00	508,50	433,72	74,78	508,50	0,00	0,00	
35		722-4225002VD	Uzávěr celomasazný pro rozvody demineralizované vody DN25 s vypouštěním, vnitřní závit, teflonová těsnící páska - montáž+dodávka 1*1 viz. v.č.103,104,202	soub	1,00	508,50	470,83	37,67	508,50	0,00	0,00	
36		722236346RV1	Ventil uzavírací, přímý, vnitřní závit, s vypouštěním, DN 40 mm - montáž+dodávka 1*1 viz. v.č.103,104,202	kus	1,00	632,80	586,39	46,41	632,80	0,00	0,00	RTS I / 2023
37		722236322RV1	Ventil uzavírací, přímý, vnitřní závit, 2 otvory DN 20 mm . mobtáž+dodávka 1*1 viz. v.č. 103,104,202	kus	1,00	813,60	725,70	87,90	813,60	0,00	0,00	RTS I / 2023
38		722290226R00	Zkouška tlaku potrubí vodovodního do DN 50 mm 126 viz. montáž potrubí	m	126,00	87,01	2 855,84	8 107,42	10 963,26	0,00	0,02	RTS I / 2023
39		722290234R00	Proplach a dezinfekce vodovodního potrubí DN 80 mm 126 viz. montáž potrubí	m	126,00	110,74	730,88	13 222,36	13 953,24	0,00	0,00	RTS I / 2023
40		998722103R00	Přesun hmot pro vnitřní vodovod, výšky do 24 m	t	1,90	1 401,20	0,00	2 662,28	2 662,28	0,00	0,00	RTS I / 2023
		725	Zařizovací předměty				7 650,49	3 186,21	10 836,70		0,03	
41		725 02-0900VD	Demontáž stávajících instalací včetně přesunu hmot a ekologické likvidace odpadu 1*1 viz.v.č. 001, 104	hod	1,00	316,40	11,87	304,54	316,40	0,00	0,00	
42		725825114R00	Baterieumyvadelová nástěnná páková ruční, chrom, keramická kartuše, pro výlevku, dodávka a montáž 1*1 U - viz. v.č. 104	kus	1,00	2 712,00	2 430,52	281,48	2 712,00	0,00	0,00	RTS I / 2023
43		725860213RV1	Sifon lahvový umyvadelový plastový, D 32, 40 mm, dodávka a montáž prostorové úsporný, nábytkový 1*1 U - viz. v.č.104	kus	1,00	1 356,00	1 036,02	319,98	1 356,00	0,00	0,00	RTS I / 2023
44		725017120RV2	Umyvadlo keramické bílé, bez otvoru pro baterii, š.550mm - dodávka a montáž hranatý tvar se zaoblenými hranami 1*1 U - viz. v.č. 104	kus	1,00	4 802,50	3 923,48	879,02	4 802,50	0,02	0,02	RTS I / 2022
45		725 11-0200VD	Montážní prvek kovový pro uchycení umyvadla a nástěnné baterie, samonosný, dodávka a montáž 1*1 U - viz. v.č. 104	kus	1,00	248,60	248,60	0,00	248,60	0,01	0,01	
46		998725103R00	Přesun hmot pro zařizovací předměty, výšky do 24 m	t	1,00	1 401,20	0,00	1 401,20	1 401,20	0,00	0,00	RTS I / 2023
		767	Konstrukce doplňkové stavební (zámečnické)				4 349,87	48 805,33	53 155,20		0,01	
47		767995101RV1	Systémové uložení potrubí a zařízení, včetně dodávky a montáže nosné žlábků pro potrubí, objímky s pryžovou manžetou, objímky plastové, ocelové závěsy, konzoly, pomocný a kotevní materiál včetně příslušenství, statické zajištění potrubí při napojování a pod. 70+126 viz. v.č. 101-202	kg	196,00	271,20	4 349,87	48 805,33	53 155,20	0,00	0,01	RTS I / 2023
		94	Lešení a stavební výtahy				0,00	2 034,00	2 034,00		0,00	
48		946941102R00	Montáž pojízdných Alu věží, 2,5 x 1,45 m 1*1 jedna sada na podlaží, viz v.č. 001	sada	1,00	565,00	0,00	565,00	565,00	0,00	0,00	RTS I / 2023
49		946941192R00	Nájemné pojízdných Alu věží, 2,5 x 1,45 m 5*(1*1) 5dní, jedna sada na podlaží, viz v.č. 001	den	5,00	248,60	0,00	1 243,00	1 243,00	0,00	0,00	RTS I / 2023
50		946941802R00	Demontáž pojízdných Alu věží, 2,5 x 1,45 m 1*1 jedna sada na podlaží, viz v.č. 001	sada	1,00	226,00	0,00	226,00	226,00	0,00	0,00	RTS I / 2023

Soupis prací

Stavba :	FN MOTOL - STAVEBNÍ PŘIPRAVENOST PRO INSTALACI PLAZMOVÉHO STERILIZÁTORU - PD	Soupis prací
Objekt :	D.1.01.4b-S Rozvody chladu	D.1.01.4b - ROZVODY CHLADU

P.č.	Číslo položky	Název položky	Měrná jednotka	Množství	Jednotková cena D+M	Celková cena D+M
		<u>Poznámka k rozsahu soupisu prací:</u>				
		Všechny uvedené položky v soupisu prací zahrnují dodávku, montáž i dopravu				
		Armatury				
		Automatický vyvažovací kombinovaný regulační ventil, se stabilizací tlakové diference na regulační kuželce, s měřicími koncovkami, PN16, -10°C až +120°C				
1		DN20, rozsah Q=110-1100l/h, Δp=16-600kPa viz výkres D1.01.4b-101, D1.01.4b-102	ks	3	6 487 Kč	19 462 Kč
		Závitové šroubení pro AVR/V				
2		3/4" (DN 20) viz výkres D1.01.4b-101, D1.01.4b-102, P.č.1	ks	6	152 Kč	912 Kč
		Elektrický termopohon pro automatický vyvažovací kombinovaný regulační ventil				
3		24V, on/off, bez proudu uzavřen (NC) viz výkres D1.01.4b-101, D1.01.4b-102, P.č.1	ks	3	4 116 Kč	12 347 Kč
		Vyvažovací ventil závitový s měřicími ventilkou, PN20, bez vypouštění, materiál tělesa: šedá litina, kuželka AMETAL, těsnění: EPDM pryžový, teplota použití do +120°C, měření tlaku, průtoku, uzavírání, přednastavení				
4		1/2" (DN 15) viz výkres D1.01.4b-102	ks	1	2 420 Kč	2 420 Kč
		Kulový uzávěr vnitřní závit				
5		3/4" (DN 20) viz výkres D1.01.4b-102	ks	6	149 Kč	894 Kč
6		5/4" (DN 32) viz výkres D1.01.4b-102	ks	2	393 Kč	785 Kč
		Vypouštěcí kulový kohout závitový				
7		1/2" (DN 15) viz výkres D1.01.4b-102	ks	5	128 Kč	638 Kč
		Automatický od vzdušňovací ventil				
8		1/2" (DN 15) viz výkres D1.01.4b-102	ks	4	336 Kč	1 342 Kč
		Potrubí				
		Ocelové potrubí, ČSN 42 5710, materiál 11353.1, vč. potrubních tvarovek, zhotovení odboček, spojovacího, upevňovacího a instalátérského materiálu				
9		1/2" (DN 15) viz výkres D1.01.4b-101, D1.01.4b-102	m	1	156 Kč	156 Kč
10		3/4" (DN 20) viz výkres D1.01.4b-101	m	25	202 Kč	5 049 Kč
11		5/4" (DN 32) viz výkres D1.01.4b-101	m	100	377 Kč	37 740 Kč
		Nerezová ohebná tlaková hadice, L=500mm, vč. převlečných matic				
12		3/4" (DN 20) viz výkres D1.01.4b-102	ks	6	520 Kč	3 121 Kč
		Šroubení, těsnění, šrouby, podložky a matice				
13		3/4" (DN 20) viz výkres D1.01.4b-102	ks	6	138 Kč	826 Kč

P.č.	Číslo položky	Název položky	Měrná jednotka	Množství	Jednotková cena D+M	Celková cena D+M
		Tepelná izolace				
		Tepelná izolace na bázi vypěňovaného syntetického kaučuku, izolace s parotěsnou zábranou s hodnotou faktoru $m \geq 7000$ a se součinitelem tepelné vodivosti při 0°C λ je menší než $0,036 \text{ W/mK}$, těžko hořlavé, nezapalující, samozhášivé, nešířící plamen				
		tloušťka 12,5-19mm				
14		pro ocelovou trubku $\varnothing 21,4$ (DN 15) (1/2 ") viz výkres D1.01.4b-101, D1.01.4b-102, P.č.9	m	1	114 Kč	114 Kč
15		pro ocelovou trubku $\varnothing 26,9$ (DN 20) (3/4 ") viz výkres D1.01.4b-101, P.č.10	m	25	128 Kč	3 188 Kč
16		pro ocelovou trubku $\varnothing 42,4$ (DN 32) (5/4 ") viz výkres D1.01.4b-101, P.č.11	m	100	175 Kč	17 544 Kč
17		Tepelná izolace nádob, armatur, deskami z pěněného syntetického kaučuku o tl. $H = 16 \text{ mm}$ viz výkres D1.01.4b-102	m ²	5	866 Kč	4 330 Kč
		Závěsy s pevnou polyuretanovou výplní pro hadice o jmenovité tl. H a vnitřním $\varnothing D$ - označeno $H \times D$				
18		závěs 19×28 - pro trubku $\varnothing 26,9$ (DN20) (3/4") viz P.č. 10	ks	8	205 Kč	1 640 Kč
19		závěs 19×42 - pro trubku $\varnothing 42,4$ (DN32) (5/4") viz P.č. 11	ks	36	237 Kč	8 519 Kč
20		Lepidlo (syntetický kaučuku) viz P.č. 14-16	m	126	9 Kč	1 157 Kč
21		Speciální čistič viz P.č. 14-16	m	126	13 Kč	1 607 Kč
22		Nátěry ocelových rozvodů chladu Syntetický nátěr potrubí dvojnásobný, základní (Základní nátěr ocelového potrubí a nádob před izolováním) viz P.č. 9-11	m ²	27	5 679 Kč	153 343 Kč
23		Protipožární zabezpečení: Požární dotěsnění prostupů rozvodů chladu na hranici požárních úseků (tmely, ucpávky), pro potrubí DN32	ks	8	976,14	7 809 Kč
24		Montáže, náplně, montážní zkoušky Připojení nového rozvodu chladu ke stávajícím hlavním rozvodům chladu k rozdělovači a sběrači ve strojovně VZT (m.č.125), 3.PP viz výkres D1.01.4b-101, D1.01.4b-102	ks	1	12 424 Kč	12 424 Kč
25		Připojení chladičů jednotek fan coil na rozvody chladicí vody viz výkres D1.01.4b-101, D1.01.4b-102	ks	3	3 550 Kč	10 649 Kč
26		Proplach a plnění potřebné části vodního systému chlazení po úpravách viz výkres D1.01.4b-101, D1.01.4b-102	ks	1	1 775 Kč	1 775 Kč
27		Tlaková zkouška potrubí po úpravách dle ČSN 06 0310 včetně sepsání protokolu viz výkres D1.01.4b-101, D1.01.4b-102	ks	1	1 686 Kč	1 686 Kč
28		Zaregulování a vyvážení systému, vyhotovení protokolu o vyvážení a viz výkres D1.01.4b-101, D1.01.4b-102	kpl	1	3 550 Kč	3 550 Kč
29		Provozní předpisy	kpl	1		
30		Dokumentace skutečného provedení	kpl	1	11 536 Kč	11 536 Kč
31		Lešení (mobilní)	kpl	1	3 550 Kč	3 550 Kč

330 111 Kč

Rozpočet

Ceny neobsahují DPH

Základní rozpočtové náklady

A. Dodávky dle specifikací	1-RDC-2S-4B			118000,25
B. Doprava dodávek (5 % z A)				5900,01
C. Montáž				72739,23
D. Demontáž	16 h	452		7232,00
E. Materiál nosný délkový				254217,23
F. Materiál nosný kusový				97317,86
H. Prořez délkového materiálu (5 % z E)				12710,86
J. Součet materiál nosný (E+F+H)				364245,95
K. Materiál podružný (3 % z J)				10927,38
L. Součet montáž + demontáž + materiál (C+D+J+K)				455144,56
M. PPV (Drážky, otvory, lešení, provizorní osvětlení. 6 % z L)				27308,67
P. Práce účtované hodinovou sazbou				
předběžná obhlídka	8 h	452		3616,00
trvanlivé a čitelné označení vývodů	2 h	452		904,00
Součet položky				4520,00
R. Celkem základní rozpočtové náklady (A+B+L+M+P)				610873,50

Vedlejší rozpočtové náklady

Revize	8 h	904		7232,00
Zhotovení dokumentace skutečného provedení	2 h	2260		4520,00
Posouzení TIČR	6 h	4294		25764,00
S. Celkem vedlejší rozpočtové náklady				37516,00

T. Celkem základní a vedlejší rozpočtové náklady				648389,50
---	--	--	--	------------------

Materiál nosný kusový + montáž

Nazev		Pocet J	Cena mat.	Cena mont.	Celkem mat.	Celkem mon.	Standard
Hak zavesny Hz 50		100 ks	28,25	28,25	2825,00	2825,00	
Zasuvka prům. zapuštěná	16A/400V/IP44 5P	3 ks	167,24	265,55	501,72	796,65	1.25
Spinac v krytu IP65/3P/30kW	100 A	1 ks	6159,63	1265,60	6159,63	1265,60	
Spinac IP20 zap.	1/0 komplet	2 ks	251,99	113,00	503,98	226,00	1.10
Spinac IP20 zap.	1/0+1/0 komplet	4 ks	310,75	118,65	1243,00	474,60	1.10
Zasuvka IP20 zap.	1x komplet	28 ks	239,56	124,30	6707,68	3480,40	1.13
Zasuvka IP20 zap.	s přepěť.ochr. komplet	3 ks	1114,18	152,55	3342,54	457,65	1.14
Zasuvka IP44 zapuštěná	1x vičko, clon. 2999	1 ks	368,38	144,64	368,38	144,64	1.15
Zasuvka	dvojita pospojovani	3 ks	823,77	141,25	2471,31	423,75	1.19
Zasuvka	konektor pospojovani	3 ks	144,64	96,05	433,92	288,15	1.19
Kabelovy rost	s.300 mm-3m	1 ks	593,25	435,05	593,25	435,05	
Kabelová příchytka malá	do 8x CYKY 3x1.5	120 ks	36,16	28,25	4339,20	3390,00	1.41
Krabice Přístrojová	1901	41 ks	9,04	40,68	370,64	1667,88	1.30
Krabice Odbočovací	1902	10 ks	16,95	44,07	169,50	440,70	1.35
Krabice Rozbočovací	1903	6 ks	55,37	63,28	332,22	379,68	1.33
Krabice R IP54	95x95x50mm	16 ks	50,85	62,15	813,60	994,40	1.31
Pozarní prepazka pres stenu 30 cm		0,4 m2	0,00	0,00	0,00	0,00	1.50
Ovládací jednotka DALI	DALI coupler	6 ks	2548,15	169,50	15288,90	1017,00	1.101
Svítilno LED vestavné DALI	PAN LED 45W 60X60 UGR<19 3K	16 ks	2592,22	282,50	41475,52	4520,00	
Zlab pozink 62/50	korytko 2 m +nosník	5 ks	380,81	248,60	1904,05	1243,00	2.66
Zlab pozink 125/100	korytko 2 m +nosník	10 ks	676,87	316,40	6768,70	3164,00	2.66
Svorka na vodu	ZS4	10 ks	28,25	107,35	282,50	1073,50	
Zemnici svorka	ZSA16	11 ks	16,95	39,55	186,45	435,05	1.60
Pasek pro 1 ks	ZSA16	11 ks	21,47	39,55	236,17	435,05	1.61
Celkem materiál					97317,86		
Celkem montáž						29577,75	

Materiál nosný délkový + montáž

Název				Pocet J			Celkem mat.	Celkem mon. Standard
Kabel Cu	1x16	B2caS1d1 Cu	Prakab	30 m	94,92	24,86	2847,60	745,80 2.25
Kabel Cu	2x1,5	B2caS1d1 Cu	Prakab	133 m	27,12	24,86	3606,96	3306,38 2.25
Kabel Cu	3x1,5	B2caS1d1 Cu	Prakab	174 m	30,51	28,25	5308,74	4915,50 2.25
Kabel Cu	3x2,5	B2caS1d1 Cu	Prakab	275 m	41,81	33,90	11497,75	9322,50 2.25
Kabel Cu	5x16	B2caS1d1 Cu	Prakab	99 m	341,26	50,85	33784,74	5034,15 2.25
Kabel Cu	5x2,5	B2caS1d1 Cu	Prakab	93 m	65,54	39,55	6095,22	3678,15 2.25
Kabel Cu	5x25	B2caS1d1 Cu	Prakab	46 m	575,17	56,50	26457,82	2599,00 2.25
Kabel Cu	5x95	B2caS1d1 Cu	Prakab	80 m	2057,73	169,50	164618,40	13560,00 2.25
Vodic CY	6		VM	m			0,00	0,00 2.38
Trubka plastová	Tuhá	1520	KO	m			0,00	0,00 2.63
Trubka plastová	Tuhá	1532	KO	m			0,00	0,00 2.63
Trubka	Ohebná	1220	KO	m			0,00	0,00 2.64
Trubka	Ohebná	1232	KO	m			0,00	0,00 2.64
Celkem materiál délkový							254217,23	
Celkem montáž								43161,48

Specifikace č. 1

název / označení 1-RDC-2S-4B 1 ks

výkres D.1.01.4c-201

Nazev		Pocet J	Cena mat.	Cena mont.	Celkem mat.	Celkem mon.	Standard
Automatický přepínač sítě	63A, 4-pól	1 ks	4386,66		4386,66	0,00	6.106
Chranic	63/4/003-G	1 ks	4117,72		4117,72	0,00	6.02
Chranic FI/LS	16/1N/003/C	10 ks	1330,01		13300,10	0,00	6.10
Ovladací tlačítko	DIN 1/0	1 ks	266,68		266,68	0,00	
Jistič instalační 10kA	1 P 6A/B	1 ks	183,06		183,06	0,00	6.20
Jistič instalační 10kA	1 P 10A/C	7 ks	158,20		1107,40	0,00	6.20
Jistič instalační 10kA	1 P 13A/C	1 ks	175,15		175,15	0,00	6.20
Jistič instalační 10kA	3 P 50A/C	1 ks	1411,37		1411,37	0,00	6.20
Jistič instalační 10kA	3 P+N 16A/B	3 ks	853,15		2559,45	0,00	6.20
Jistic LVN	3 P 100A/C	1 ks	2890,54		2890,54	0,00	6.21
Jistič s nastavitelnou spouští	250A 3P	1 ks	8300,98		8300,98	0,00	6.200
Pojistkový odpínac	0	1 ks	865,58		865,58	0,00	6.44
Pojistka 500 V	PN 000 gG 125A	3 ks	105,09		315,27	0,00	
Pojistka 500 V	PN 000 gG 50A	3 ks	84,75		254,25	0,00	
Pojistka 500 V	PN 1 gG 224A	3 ks	210,18		630,54	0,00	
Zakryt z plechu deleny		3,2 m2	0,00		0,00	0,00	
Kapsa na vykresy A4 plech		1 ks	119,78		119,78	0,00	
Skrin rozvadec 200x60x40 IP40		2 ks	16414,38		32828,76	0,00	
Bocni kryt IP40 200x40		4 ks	870,10		3480,40	0,00	
Podstavec skrine 10x60x40		2 ks	1821,56		3643,12	0,00	
Nosnik rostu 200		2 sa	0,00		0,00	0,00	
Montazni panel 200x60		2 ks	7324,66		14649,32	0,00	
Drzak montazniho panelu		2 sa	480,25		960,50	0,00	
Pripojnice fazova Cu	250 A	3 ks	789,87		2369,61	0,00	
Pripojnice fazova Cu	63 A	3 ks	376,29		1128,87	0,00	
Pripojnice nulova Cu	250 A	2 ks	789,87		1579,74	0,00	
Pripojnice nulova Cu	63 A	2 ks	376,29		752,58	0,00	
Pripojeni skrine na PE	do 400A	2 ks	508,50		1017,00	0,00	
Spinac packovy	DIN 63/3	1 ks	581,95		581,95	0,00	6.50
Svodič přepětí 2 vým.modul	3P+N	1 ks	2988,85		2988,85	0,00	6.62
Svorka radova	2.5	56 ks	11,30		632,80	0,00	6.121
Svorka radova	16	11 ks	35,03		385,33	0,00	6.121

FN MOTOL - STAVEBNÍ PŘIPRAVENOST PRO INSTALACI PLAZMOVÉHO STERILIZÁTORU

JDS

Svorka radova	35	3 ks	57,63	172,89	0,00	6.121
Řídící jednotka DALI na DIN		1 ks	9944,00	9944,00	0,00	1.102
Celkem materiál				118000,25		
Celkem montáže					0,00	
Cenkem materiál s montáží					118000,25	

SOUPIS PRACÍ

Akce	FN MOTOL - STAVEBNÍ PŘIPRAVENOST PRO OBMĚNU TECHNIKY - PLAZMOVÝ STERILIZÁTOR
Místo	Areál FN v Motole
Investor	Fakultní nemocnice v Motole, V úvalu 84, Praha 5, 150 06
Objednatel	LT PROJEKT a.s.

REKAPITULACE ROZPOČTŮ SLABOPROUDU
AKCE : FN MOTOL - STAVEBNÍ PŘIPRAVENOST PRO OBMĚNU
TECHNIKY - PLAZMOVÝ STERILIZÁTOR

SOUBOR	CENA
Strukturovaná kabeláž	191 755 Kč
CELKEM DODÁVKA A MONTÁŽ	191 755 Kč

Uvedené ceny jsou bez DPH

Poznámka:

- Součástí soupisu prací a jednotkových cen jsou dodávky zařízení a materiálu včetně drobného a podružného materiálu potřebného pro montáže
- Bližší popis zařízení a jejich znázornění je uvedeno v jednotlivých výkresech, jejichž čísla jsou uvedena u popisu jednotlivých položek

STRUKTUROVANÁ KABELÁŽ



AKCE : FN MOTOL - STAVEBNÍ PŘIPRAVENOST PRO OBMĚNU TECHNIKY - PLAZMOVÝ STERILIZÁTOR

p.č	Název	množství	ks/m	Dodávka		Montáž	
				jednotková cena	cena celkem	jednotková cena	cena celkem
	Technologie						
1	Stávající RACK rozvaděče RD.1.2.3.1 : Práce spojené s instalací nové propojovací kabeláže S/FTP Cat.6A z řešených prostor, reorganizace stávající kabeláže v rozvaděči, úpravy v rozvaděči pro instalaci nového PATCH panelu , připojení k novým 3x1	3	hod			515,00	1 545,00
4	Patch panel HD 24xRJ45/s, Cat.6A ISO, LSOH, 1U - plně osazený <i>1x pro datové rozvody do RD.1.2.3.1, standard nutno dodržet dle stávající instalace kabelážního systému, pro kompatibilitu a možnost instalace do stávajícího systému, bližší specifikace viz TZ</i>	1	ks	15 398,50	15 398,50	8 034,00	8 034,00
5	Patch kabel S/FTP Cat.6A ISO 4P, LSFROH, 2 m <i>24x1 standard nutno dodržet dle stávající instalace kabelážního systému, pro kompatibilitu a možnost instalace do stávajícího systému, bližší specifikace viz TZ</i>	24	ks	216,30	5 191,20	15,45	370,80
6	KeyStone RJ45 S/FTP Cat.6A <i>19x1 do datových zásuvek, standard nutno dodržet dle stávající instalace kabelážního systému, pro kompatibilitu a možnost instalace do stávajícího systému, bližší specifikace viz TZ</i>	19	ks	216,30	4 109,70	154,50	2 935,50
7	Datová zásuvka 2xRJ45 Cat.6A - na stěnu (komplet - krabička, rámeček, maska - bez KeyStone) - pro datovou síť FN Motol <i>7x1, standard nutno dodržet dle stávající instalace kabelážního systému, pro kompatibilitu a možnost instalace do stávajícího systému, bližší specifikace viz TZ</i>	7	ks	206,00	1 442,00	154,50	1 081,50
9	Datová zásuvka 1xRJ45 Cat.6A - do stěny (komplet - krabička, rámeček, maska - bez KeyStone) - pro monitoring ledniček a lokální propojení centrálního monitoru <i>5x1 pro technologii sterilizace, standard nutno dodržet dle stávající instalace kabelážního systému, pro kompatibilitu a možnost instalace do stávajícího systému, bližší specifikace viz TZ</i>	5	ks	206,00	1 030,00	154,50	772,50
8	Stávající zařízení v řešených prostorech : odborné odpojení koncových zařízení, odpojení kabeláží v rozvaděcích, demontáž zařízení, demontáž rozvodů, koncové zařízení a jiné aktivní prvky budou předání zástupci investora <i>10x1</i>	10	hod	0,00		515,00	5 150,00
	Mezisoučet				27 171,40		19 889,30
	Rozvody						
9	Kabel S/FTP 4p. Cat.6A, B2 ca <i>1x1300, standard dle stávajících instalací kabelážního systému z důvodu kompatibility</i>	1300	m	32,96	42848,00	15,45	20085,00
10	Stávající kabelové trasy : Vyhledání stávajících kabelových tras nad podhledem, vytvoření místa pro instalaci nových kabelů <i>15x1</i>	15	hod	0,00		0,00	0,00
11	Lišta vkladací 80x40, LSOH, samozhášecí <i>1x40</i>	45	m	319,30	14368,50	247,20	11124,00
11	Lišta vkladací 40x20, LSOH, samozhášecí <i>1x25</i>	25	m	180,25	4506,25	46,35	1158,75
12	Lišta vkladací 20x20, LSOH, samozhášecí <i>1x20</i>	10	m	106,09	1060,90	46,35	463,50
23	Trubka PVC 23mm p.o.	50	m	15,45	772,50	25,75	1287,50

	12x4						
13	Průraz zdívem, síla zdi do 300mm, otvor do 50x50mm 3x1	3	ks	0,00		360,50	1081,50
14	Stávající podhled FeAl - rozebrání a zpětné složení pro účely montáže kabelové trasy 40x1	40	m	0,00		463,50	18540,00
15	Stávající zařízení a trasy: rozvody instalované na podhledech v rámci upravovaných tras řešených slaboproudým projektem v rámci 3.PP - práce určené pro ochranu stávajících zařízení, dočasné demontáže a zpětné montáže za účelem ochrany proti poškození během prací, zpětné připojení, proměření, uvedení zpět do provozu 20x1	20	hod	0,00		515,00	10300,00
16	Pomocný montážní materiál: zdící materiál, kompletační materiál, hmožninky, vruty, stahovací pásy 1x1	1	kpl	1545,00	1545,00	2575,00	2575,00
17	Požární ucpávky prostupů kabeláže 3x1	3	ks	309,00	927,00	463,50	1390,50
18	Pomocné montážní práce: zednické výpomoci, bourací práce, koordinační práce 10x1	10	hod			463,50	4635,00
	Mezisoučet					66 028,15	72 640,75
	Revize, koordinace, zkoušky						
19	Měření a kontrola met. vedení, včetně protokolu	19	ks			154,50	2 935,50
20	Seznámení obsluhy s provozem zařízení	1	ks			1 545,00	1 545,00
21	Revize systému	1	ks			1 545,00	1 545,00
	Mezisoučet						6 025,50
	Dodávka celkem			93 200 Kč			
	Montáž			98 556 Kč			
	Dodávka a montáž celkem			191 755 Kč			
	Celkem bez DPH			191 755 Kč			

Ceny jsou uvedeny bez DPH

ROZPOČET

Rozpočet	D1.01.4e Rozvody technických plynů		
Objekt	Název objektu	SKP	
	SO 01 - Obměna sterilizátorů - SP	Měrná jednotka	
Stavba	Název stavby	Počet jednotek	
	FAKULTNÍ NEMOCNICE V MOTOLE	Náklady na m.j.	
Projektant	LT PROJEKT a. s.	Typ rozpočtu	
Zpracovatel projektu			
Objednatel	FAKULTNÍ NEMOCNICE V MOTOLE		
Dodavatel	Z TECHNIK s.r.o.	Zakázkové číslo	
Rozpočtoval		Počet listů	
ROZPOČTOVÉ NÁKLADY			
Základní rozpočtové náklady		Ostatní rozpočtové náklady	
HSV celkem	0		
Z PSV celkem	0		
R M práce celkem	0		
N M dodávky celkem	0		
ZRN celkem	0		
HZS	0		
ZRN+HZS	0		
ZRN+ost.náklady+HZS	0		
Vypracoval		Za zhotovitele	Za objednatele
Jméno :		Jméno : 	Jméno :
Datum :	31.03.2023	Datum : 22.5.2023	Datum :
Podpis :		Podpis:	Podpis:
Základ pro DPH	21,0	%	42 284 Kč
DPH	21,0	%	8 880 Kč
Základ pro DPH	15,0	%	0 Kč
DPH	15,0	%	0 Kč
CENA ZA OBJEKT CELKEM			51 164 Kč

Stavba :	FAKULTNÍ NEMOCNICE V MOTOLE	Rozpočet :
Objekt :	SO 01 - INSTALACE PLASMOVÉHO STERILIZÁTORU	D1.01.4e - Rozvody technických plynů

REKAPITULACE STAVEBNÍCH DÍLŮ

Stavební díl	HSV	PSV	Dodávka	Montáž	HZS
1 Stlačený vzduch	0	0	0	0	0
2 Konzole a příchytý materiál	0	0	0	0	0
3 Ostatní	0	0	0	0	0
CELKEM OBJEKT	0	0	0	0	0

VEDLEJŠÍ ROZPOČTOVÉ NÁKLADY

Název VRN	Kč	%	Základna	Kč
Ztížené výrobní podmínky	0	0,0	0	0
Oborová přírážka	0	0,0	0	0
Přesun stavebních kapacit	0	0,0	0	0
Mimostaveništní doprava	0	0,0	0	0
Zařízení staveniště	0	0,0	0	0
Provoz investora	0	0,0	0	0
Kompletační činnost (IČD)	0	0,0	0	0
Rezerva rozpočtu	0	0,0	0	0
CELKEM VRN				0

Poř. č.	Název materiálu	Množství Dodávky Montáže	Měrná jednotka	Množství dodávky a montáže	Cena celkem za položku
				/Kč/	/Kč/
FN v Motole, STAVEBNÍ PŘIPRAVENOST PRO INSTALACI PLASMOVÉHO STERILIZÁTORU					
<u>Druh plynu:</u> stlačený vzduch pro sterilizaci					
všechny provedené výpočty tohoto soupisu jsou brány z výkresu D1.01.4e-101					
1	Dodávka a montáž měděná trubka 8x1 ČSN EN 13348 včetně tvarovek	10	m	214,50	2145,00
2	Dodávka a montáž měděná trubka 12x1 ČSN EN 13348 včetně tvarovek	20	m	233,20	4664,00
3	Dodávka a montáž Ag pájka 45 + pasta 10x2g + 20x2g = 60g	60	g	8,80	528,00
4	Napojení na stávající rozvod	1	ks	1100,00	1100,00
5	Dodávka a montáž Kulový uzávěr G1/4", PN20 - vnější závit připojení sterilizátorů, včetně šroubení a nástavců	4	ks	2200,00	8800,00
7	Dodávka a montáž lékařský panel pod omítku, připojení musí být specifické pro daný plyn, dodavatel musí doložit prohlášení o shodě pod značkou CE dle Direktivy 93/42/Eec	2	ks	2750,00	5500,00
7	Ochranný plyn pro pájení Cu trubek dle ČSN EN 7396-1	30	m tr.	14,30	429,00
8	Značení a barevné označení potrubí dle ČSN EN 7396-1	30	m tr.	14,30	429,00
9	Propláchnutí rozvodu dusíkem do DN 25	30	m tr.	14,30	429,00
10	Závěrečná tlaková zkouška	1	ks	2200,00	2200,00
Cena celkem /Kč/					26 224,00
<u>Konzole a příchytný materiál:</u>					
Dodání a zhotovení konzol, pomocný příchytný materiál, tr. objímky, dodání a osazení hmoždinek		Materiálové provedení a vzdálenosti podpor dle ČSN EN 7396-1			
všechny provedené výpočty tohoto soupisu jsou brány z výkresu D1.01.4e-101					
11	konzola (podpěra) pro 1xCu12x1 max. vzdálenost podpor 1,0 metru - 20:1=20	20	ks	33,00	660,00
Cena celkem /Kč/					660,00
<u>Ostatní</u>					
12	Demontáž stávajících připojení technologického zařízení	2	HZS	1100,00	2200,00
13	Přesun materiálu, vnitrostaveništní přeprava	1	kpl	6600,00	6600,00
14	Zkoušky, předání	4	HZS	1650,00	6600,00
Cena celkem /Kč/					15 400,00

CENA VŠECH POLOŽEK /Kč/

42 284,00

Liberec, 03/2023

Vypracoval:



Soupis prací

Stavba: FN MOTOL - STAVEBNÍ PŘIPRAVENOST PRO INSTALACI
PLAZMOVÉHO STERILIZÁTORU - PD

Soupis prací

Část: D1.01.4f - Vzduchotechnika

Vzduchotechnika

P.č	Poz.	Název položky	MJ	počet	cena / MJ	celkem (Kč)
		<u>Poznámka k rozsahu soupisu prací:</u>				
		S ohledem na skutečnost, že se jedná o rekonstrukci řešeného prostoru, jsou součástí soupisu prací také demontáže stávajících VZT zařízení a rozvodů.				
		<u>Poznámka k cenám jednotlivých položek:</u>				
		Uvedené ceny obsahují vždy, dodávku, montáž, montážní a spojovací materiál a dopravu vč. stěhování VZT zařízení na místo realizace.				
		V řešení PD je uvažováno s připojením VZT rozvodů na stávající rozvody - viz výkresová část PD.				
		<u>Rekapitulace činností před zahájením montáží:</u>				
1.		Proměření vzduchových výkonů a tlakových poměrů ve VZT rozvodech stávajících VZT zařízení (vč. proměření zařízení mimo rekonstruované prostory) před zahájením rekonstrukce vč. vypracování protokolu Pokud nebudou naměřené hodnoty v souladu s předpoklady PD pro VZT zařízení č. 145 a 165, bude projektantem navržena úprava řešení s ohledem na naměřené hodnoty.	ks	1	18 831 Kč	18 831 Kč
2.		Demontáže stávajících VZT rozvodů a instalcí vč. odvozu a ekologické likvidace demontovaného materiálu Předpoklad časové náročnosti - 60 hodin	ks	1	14 770 Kč	14 770 Kč
		<u>ÚPRAVY STÁVAJÍCÍCH VZT ZAŘÍZENÍ:</u>				
		<u>Zařízení č.144</u>				
		<u>Přívod vzduchu</u>				
3.	144.A	napojení na stávající potrubí přívodu - DN 160 viz výkres D1.01.4f-101	soubor	1	1 477 Kč	1 477 Kč
4.	144.500	Přívodní talířový ventil DN 160 vč. montážního kroužku viz výkres D1.01.4f-101	ks	2	302 Kč	604 Kč
5.	144.501	Ohebná hadice - tepelně a zvukově izolační DN 160 viz výkres D1.01.4f-101	bm	10	322 Kč	3 223 Kč
6.	144.520	Kruhové potrubí SPIRO do DN 160 mm (60 % tvarovek) viz výkres D1.01.4f-101	bm	5	1 010 Kč	5 049 Kč
7.		Tepelná izolace - kompletní VZT rozvody pro přívod vzduchu	m2	3	730 Kč	2 191 Kč
		<u>Zařízení č.145</u>				
		<u>Přívod vzduchu</u>				

8.	145.A	napojení na stávající potrubí přívodu - 450 x 250 mm viz výkres D1.01.4f-101	soubor	1	1 753 Kč	1 753 Kč
9.	145.500	Regulační klapka ruční DN 125 viz výkres D1.01.4f-101	ks	1	1 126 Kč	1 126 Kč
10.	145.501	Vřivý anemostat pro přívod vzduchu vel. 600 vč. exp. boxu expanzní box se stranovým připojením DN 250 mm a klapkou v připojovacím hrdle barva krycí desky - bílá matová viz výkres D1.01.4f-101	ks	2	3 631 Kč	7 262 Kč
11.	145.502	Přívodní talířový ventil DN 160 vč. montážního kroužku viz výkres D1.01.4f-101	ks	1	302 Kč	302 Kč
12.	145.503	Přívodní talířový ventil DN 125 vč. montážního kroužku viz výkres D1.01.4f-101	ks	1	233 Kč	233 Kč
13.	145.504	Ohebná hadice - tepelně a zvukově izolační DN 250 viz výkres D1.01.4f-101	bm	10	454 Kč	4 539 Kč
14.	145.505	Ohebná hadice - tepelně a zvukově izolační DN 160 viz výkres D1.01.4f-101	bm	5	322 Kč	1 612 Kč
15.	145.520	Čtyřhranné potrubí z pozink. plechu sk I, třída těsnosti II viz výkres D1.01.4f-101	m2	16	766 Kč	12 256 Kč
16.	145.530	Kruhové potrubí SPIRO do DN 160 mm (60 % tvarovek) viz výkres D1.01.4f-101	bm	10	1 010 Kč	10 098 Kč
17.		Tepelná izolace - kompletní VZT rozvody pro přívod vzduchu	m2	25	730 Kč	18 258 Kč
		<u>Zařízení č.165A</u>				
		<u>Odvod vzduchu</u>				
18.	165A.A	napojení na stávající potrubí přívodu - 400 x 250 mm viz výkres D1.01.4f-101	soubor	1	1 753 Kč	1 753 Kč
19.	165A.500	Regulační klapka ruční, rozměr 400 x 250 mm viz výkres D1.01.4f-101	ks	1	2 040 Kč	2 040 Kč
20.	165A.501	Regulační klapka ruční, rozměr 710 x 200 mm viz výkres D1.01.4f-101	ks	1	2 401 Kč	2 401 Kč
21.	165A.502	Regulační klapka ruční DN 125 viz výkres D1.01.4f-101	ks	1	1 126 Kč	1 126 Kč
22.	165A.503	Odvodní vyústka - jednořadá vč. regulace - rozměr 625 x 625 mm viz výkres D1.01.4f-101	ks	1	2 403 Kč	2 403 Kč
23.	165A.504	Odvodní talířový ventil DN 160 vč. montážního kroužku viz výkres D1.01.4f-101	ks	4	302 Kč	1 208 Kč
24.	165A.505	Odvodní talířový ventil DN 125 vč. montážního kroužku viz výkres D1.01.4f-101	ks	1	233 Kč	233 Kč
25.	165A.506	Ohebná hadice - tepelně a zvukově izolační DN 160	bm	15	322 Kč	4 835 Kč

		viz výkres D1.01.4f-101				
26.	165A.520	Čtyřhranné potrubí z pozink. plechu sk I, třída těsnosti III viz výkres D1.01.4f-101	m2	25	766 Kč	19 151 Kč
27.	165A.530	Kruhové potrubí SPIRO do DN 160 mm (60 % tvarovek) viz výkres D1.01.4f-101	bm	14	1 010 Kč	14 137 Kč
		Tepelná izolace - kompletní VZT rozvody pro odvod vzduchu	m2	38	730 Kč	27 752 Kč
		<u>NOVÁ ZAŘÍZENÍ</u>				
		<u>Zařízení č.FCU - Chlazení m.č.106 sterilizace pomocí fancoilů</u>				
28.	FCU.01 až 03	Kazetová chladicí jednotka fancoil; pro montáž do rastrového podhledu, rozměr 900 x 900 mm; vč. krycího panelu chlazení m.č.106 Chladicí voda – 8/14 °C, Qch = 5 kW pro ti = +25 °C, tlaková ztráta výměníku do 10 kPa vč. zatrubkování výměníku pro osazení regulačního ventilu (regulační dvoucestný ventil vč. pohonu dodávky profese CHLAZENÍ) Pel = 115 W / 230 V vč. vestavěného čerpadla kondenzátu viz výkres D1.01.4f-101	soubor	3	47 072 Kč	141 216 Kč
		<u>SPOLEČNÉ POLOŽKY</u>				
		<u>VZT potrubí</u> Čtyřhranné potrubí z pozink. plechu sk.I dle PM 12 04 03 Kruhové potrubí SPIRO dle KL 12 03 01				
		<u>Tepelné izolace</u> desky z minerální vaty tl. tl. 40 s polepem Al folií, uchycované na potrubí na navařovací trny, spoje přelepeny Al páskou				
		<u>Protipožární izolace</u>				
29.		obousměrná požární izolace , požární odolnost 90 minut - izolace provedena na stávajícím potrubí zař.č.165B v úseku vedeném přes nově vzniklou chodbu č.102 vždy 500mm za průchod požárně dělicí konstrukcí	m2	30	2 203 Kč	66 096 Kč
		<u>Požární ucpávky</u>				
30.		požární ucpávky pro potrubí DN 125, odolnost 90 minut	ks	2	1 015 Kč	2 030 Kč
31.		požární ucpávky pro potrubí 315 x 315, odolnost 180 minut	ks	2	1 015 Kč	2 030 Kč
		<u>Odvody kondenzátu:</u> Odvod kondenzátu od chladicích jednotek zařízení č.FCU řeší profese ZTI vč. dodávky sifonů - gravitačně od mezistropních jednotek, pomocí čerpadel kondenzátu od kazetových jednotek (čerpadla součástí jednotek)				
		<u>Stavební přípomoce pro realizaci VZT a chlazení:</u> V řešeném podlaží jsou všechny stavební přípomoce součástí PD stavební části.				
32.		Popisy zařízení	soubor	1	1 683 Kč	1 683 Kč
33.		Zprovoznění a komplexní vyzkoušení zařízení	soubor	1	7 385 Kč	7 385 Kč

34.	Proměření a zaregulování výkonnostních parametrů VZT zařízení vč. vypracování protokolu - vč. návazných prostor - především na odvodu vzduchu zařízní č.246A - napojeno v sousední místnosti	soubor	1	7 385 Kč	7 385 Kč
35.	Měření hlučnosti VZT zařízení vč. vypracování protokolu	soubor	1	26 770 Kč	26 770 Kč
36.	Výrobní dokumentace - úpravy realizační PD s ohledem na skutečnosti zjištěné při realizaci vč. PD skut.prov	soubor	1	16 616 Kč	16 616 Kč
37.	Dodavatelská dokumentace - protokoly, revizní zprávy nutné pro zdárný průběh kolaudace	soubor	1	12 923 Kč	12 923 Kč
38.	Rýhovaná guma pro uložení VZT zařízení a rozvodů	soubor	1	2 215 Kč	2 215 Kč
39.	Zaškolení obsluhy	soubor	1	3 264 Kč	3 264 Kč
40.	Lešení (mobilní do výšky 4 m)	soubor	1	2 550 Kč	2 550 Kč
					#####

Specifikace

Stavba: <i>Fakultní nemocnice v Motole, Sterilizace</i>	Soupis prací
Měření a regulace	Měření a regulace

P.č.	Číslo položky	Název položky	MJ	množství	cena / MJ	celkem (Kč)
	FCU1,2,3	Regulace teploty a vzduchu-fancoil - sterilizace- m.č.106				
1	FCUx.T1,2	čidlo teploty do VZT kanálu, Ni1000,	ks	6,00	7 690,80	46 144,80
2	FCx.V	elektrický termopohon 230 V 50 Hz ovl.on/off - připojení	ks	3,00	714,00	2 142,00
3	FC1,2,3.OVL	prostorová ovládací jednotka	ks	1,00	10 098,00	10 098,00
4	FCx.M	chladicí fancoil, el. ventilátor 230 V, 3-otáčkový, TK - připojení	ks	3,00	907,80	2 723,40
5		připojení čerpadla kondenzátu	ks	3,00	907,80	2 723,40
	BMS	Řídicí systém				
6		AI:6, AO:0, DI:9, DO:14 + 1x prostorový ovladač	ks	1,00	46 818,00	46 818,00
		Rozvaděč CT-MAR				
7		nástěnná rozvaděčová skříňka, rozměry 600x600x260 (šxvxh)	ks	1,00	49 980,00	49 980,00
		zamykatelná, ovládací prvky pod prvními dveřmi				
		vč. mont.panelu, svorkovnice nahoře, přívod a vývody shora				
		DIN lišty, kompletní provedení s vybavením				
		(3x vývod 230 pro FCU, svorkovnice, jištění, přepět.ochrana, trafo, relé atp.)				
		Centrála řídicího systému - doplnění				
8		rozšíření stáv.centrály novaPro o 30 adres	ks	1,00	14 790,00	14 790,00
9		uživ.software centrály-tvorba aplikace a zobrazení M+R - nové FCU	ks	1,00	19 278,00	19 278,00
10		převodník metalikaoptica, min 10port + 2x SFP	ks	1,00	5 610,00	5 610,00
11		- napojení na komunikaci MaR v 206	ks	1,00	2 958,00	2 958,00
		Ostatní				
12		realizační projektová dokumentace vč.svorkových schemat rozvaděče M+R	ks	1,00	14 790,00	14 790,00
		Montážní práce a materiál				
13		kabel stíněný bezhalogenový JXFE-R 1x2x0,8	m	600,00	56,10	33 660,00
14		kabel stíněný bezhalogenový JXFE-R 2x2x0,8	m	50,00	60,18	3 009,00
15		kabel silový bezhalogenový CXKH-R 3Jx2,5	m	-		
16		kabel silový bezhalogenový CXKH-R 3Jx1,5	m	150,00	65,28	9 792,00
17		kabel silový bezhalogenový CXKH-R 50x1,5	m	150,00	73,44	11 016,00
18		vodič ZŽ CY 6 mm2 pro ochr.pospojování, vč.příslušenství	m	100,00	49,98	4 998,00
19		kabel stíněný bezhalogenový UTPcat6	m	60,00	49,98	2 998,80
20		- demontáž a montáž podhledu	m ²	10,00	459,00	4 590,00
		- vedeno v podhledu chodbou - viz dispozice MaR				
21		montážní práce kabeláže a periferní přístroje	kpl	1,00	6 018,00	6 018,00
22		montážní práce nosná část	kpl	1,00	5 610,00	5 610,00
23		požární ucpávka	ks	6,00	255,00	1 530,00
24		kabelový žlab pozink 62/50 vč.komplet.příslušenství	m	40,00	491,64	19 665,60
25		instalační ohebná trubka s protahovacím drátem Kopoflex	m	10,00	35,70	357,00
26		instalační PH trubka ohebná D 16 mm, vč.příslušenství pro upevnění	m	70,00	68,34	4 783,80
27		plastová instalační krabice, pod omítku, do SDK	ks	1,00	121,38	121,38
28		ostatní drobné příslušenství	ks	1,00	2 550,00	2 550,00
29		kabelová trasa napojení na stáv.sběrnici ŘS vč.stavebních úprav	ks	1,00	4 681,80	4 681,80
30		stavební přípomoce (prostupy, drážky apod.) (rozsah 2x 5 hod)	hod	10,00	459,00	4 590,00
31		TEST 1:1	kpl	1,00	4 590,00	4 590,00
32		Uvedení do provozu, revize	kpl	1,00	9 078,00	9 078,00
33		Koordinační práce a doprava	kpl	1,00	4 590,00	4 590,00
	Celkem za	M+R				356 284,98

v Kč, bez DPH

dodávka CHL

dodávka VZT

dodávka VZT

SOUPIS PRACÍ

Akce	FN MOTOL - STAVEBNÍ PŘIPRAVENOST PRO OBMĚNU TECHNIKY - PLAZMOVÝ STERILIZÁTOR
Místo	Areál FN v Motole
Investor	Fakultní nemocnice v Motole, V úvalu 84, Praha 5, 150 06
Objednatel	LT PROJEKT a.s.

REKAPITULACE ROZPOČTŮ SLABOPROUDU

AKCE : FN MOTOL - STAVEBNÍ PŘIPRAVENOST PRO OBMĚNU TECHNIKY-PLAZM. STERILIZÁTOR

SOUBOR	CENA
Elektrická požární signalizace	173 205 Kč
Domácí rozhlas s nuceným poslechem	40 076 Kč
CELKEM DODÁVKA A MONTÁŽ	213 281 Kč

Uvedené ceny jsou bez DPH

Poznámka:

- Součástí soupisu prací a jednotkových cen jsou dodávky zařízení a materiálu včetně došitého a podružného materiálu potřebného pro montáže
- Bližší popis zařízení a jejich znázornění je uvedeno v jednotlivých výkresech, jejichž čísla jsou uvedena u popisu jednotlivých položek

ELEKTRICKÁ POŽÁRNÍ SIGNALIZACE

AKCE : FN MOTOL - STAVEBNÍ PŘIPRAVENOST PRO OBMĚNU TECHNIKY-PLAZM. STERILIZÁTOR

p.č.	Název	množství	ks/m	Dodávka		Montáž	
				jednotková cena	cena celkem	jednotková cena	cena celkem
	Technologie						
1	Stávající ústředna systému LITES: rozpojení stávající linky u stávajícího hlásiče EPS, propojení s nově instalovaným rozvodem rozšíření stávající hlásičové linky, propojení, proměření, oživení, rekonfigurace systému, uvedení do provozu 1x1	1	ks			8 755,00	8 755,00
2	Stávající ústředna systému LITES: zapojení nových ovládacích výstupů do ústředny EPS 1x1	1	ks			3 605,00	3 605,00
3	Hlásič požáru opticko-kouřový 8x1 v 3.PP	8	ks	1 740,70	13 925,60	257,50	2 060,00
4	Patice pro hlásiče 8x1 v 3.PP	8	ks	221,45	1 771,60	360,50	2 884,00
5	Externí optická signalizace požáru, připojená k hlásiči 4x1 v 3.PP	4	ks	710,70	2 842,80	257,50	1 030,00
6	Zavedení čidla, prvku do stávající grafické nadstaby 4x1	4	ks	0,00	0,00	0,00	0,00
7	Pomocné instalační práce, zednické výpomoci, koordinační práce 4x1	4	hod	0,00	0,00	669,50	2 678,00
	Mezisoučet				18 540,00		21 012,00
	Rozvody						
8	Kabel J-Y(st)Y 1x2x0,8 - hlásičové linky 1x90	90	m	9,27	834,30	25,75	2317,50
9	Kabel PH 120R 2x2x0,8 - výstupy EPS, linka pro V/V moduly 1x250	250	m	36,05	9012,50	30,90	7725,00
10	Požární kabelová příchytka pro jeden kabel (pro kabely s funkční odolností při požáru) 700x1	700	ks	7,73	5407,50	10,30	7210,00
11	Požární kabelová příchytka pro dva kabely (pro kabely s funkční odolností při požáru) 100x1	100	ks	15,45	1545,00	10,30	1030,00
12	Požární kotva pro uchycení příchytky 700+100	800	ks	11,33	9064,00	15,45	12360,00
13	Stávající hlásičová linka systému LITES: Odpojení od linky, přemostění stávající linky pro zachování funkčnosti systému v nedotčených prostorech, úprava programu ústředny 5x1	5	hod	0,00		772,50	3862,50
14	Trubka PVC 16mm p.o. 70x1	70	m	7,21	504,70	25,75	1802,50
15	Požární ucpávky prostupů kabeláže, požární odolnost 45 minut (z protipožárního tmelu) 4x1	10	ks	309,00	3090,00	463,50	4635,00
16	Stávající pohled FeAl - rozebrání a zpětné složení pro účely montáže kabelové trasy 20x1+100+100	220	m	0,00		257,50	56650,00
17	Krabice propojovací 2x1 odbočné krabice trubkových tras	2	ks	87,55	175,10	123,60	247,20
	Mezisoučet			0,00	29 633,10	0,00	97 839,70
	Revize, koordinace, zkoušky						
18	Revize hlásiče	4	ks	0,00		1 545,00	6 180,00

<i>Mezisoučet</i>					6 180,00
Dodávka celkem			48 173 Kč		
Montáž			125 032 Kč		
Dodávka a montáž celkem			173 205 Kč		
<i>Celkem bez DPH</i>			173 205 Kč		

Ceny jsou uvedeny bez DPH

DOMÁCÍ ROZHLAS S NUCENÝM POSLECHEM

AKCE : FN MOTOL - STAVEBNÍ PŘIPRAVENOST PRO OBMĚNU TECHNIKY-PLAZM. STERILIZÁTOR

p.č.	Název	množství	ks/m	Dodávka		Montáž	
				jednotková cena	cena celkem	jednotková cena	cena celkem
	Technologie						
1	Reproduktor podhledový, certifikovaný dle EN 54-24, 6W/3W/1,5W,075W/100V, kov, bílý, EVAC svorkovnice - připojené ke stávajícím linkám reproduktorů 2x1 v 3.PP	2	ks	1 617,10	3 234,20	875,50	1 751,00
2	Montážní krabice pro reproduktory 2x1 v 3.PP	2	ks	862,11	1 724,22	463,50	927,00
	Mezisoučet				4 958,42		2 678,00
	Rozvody						
3	Kabel PH 120R 3x1,5 1x20	50	m	43,26	2163,00	30,90	1545,00
4	Požární kabelová příchytka (pro kabely s funkční odolností při požáru) 70x1	170	ks	7,73	1313,25	10,30	1751,00
5	Požární kotva pro uchycení příchytky 70x1	170	ks	11,33	1926,10	25,75	4377,50
6	Stávající linka: přemostění stávající linky, připojení nového rozvodu ke stávající lince 3x1	3	hod	0,00		3605,00	10815,00
7	Průraz zdívem, síla zdi do 300mm, otvor do 50x50mm 2x1	2	ks	0,00	0,00	257,50	515,00
8	Požární ucpávky prostupů kabeláže, požární odolnost 45 minut (z protipožárního tmelu) 2x1	2	ks	463,50	927,00	463,50	927,00
9	Pomocné montážní práce: zednické výpomoci, bourací práce, koordinační práce 4x1	4	hod	0,00	0,00	772,50	3090,00
	Mezisoučet				6 329,35		23 020,50
	Revize, koordinace, zkoušky						
10	Revize reproduktoru Mezisoučet	2	ks			1 545,00	3 090,00
							3 090,00
	Dodávka celkem			11 288 Kč			
	Montáž			28 789 Kč			
	Dodávka a montáž celkem			40 076 Kč			
	Celkem bez DPH			40 076 Kč			

Ceny jsou uvedeny bez DPH

ROZPOČET

Číslo p.	Název	Rozměr	ks	Cena kus bez DPH	Cena celkem bez DPH	Cena celkem vč. DPH
K-0316	stůl pracovní - 1x průchodka - nerez povrch nerezového materiálu musí být upraven tak, aby na něm nedocházelo při čištění k ulpívání čistících materiálů, hygienicky udržovatelný, možnost výškově přenastavit nohy až o 20 mm, celonerezové provedení, tl. nerezového plechu 1,5 mm, vyrobeny z austenitické nerezavějící oceli 18Cr/10Ni jakosti dle ČSN 17240,17241, DIN W.Nr.1.4301, ASTM AISI304	1600/800/750 mm	1 ks	13 650 Kč	13 650 Kč	16 517 Kč
K-0335	stůl pracovní - nerez povrch nerezového materiálu musí být upraven tak, aby na něm nedocházelo při čištění k ulpívání čistících materiálů, hygienicky udržovatelný, možnost výškově přenastavit nohy až o 20 mm, celonerezové provedení, tl. nerezového plechu 1,5 mm, vyrobeny z austenitické nerezavějící oceli 18Cr/10Ni jakosti dle ČSN 17240,17241, DIN W.Nr.1.4301, ASTM AISI304	3500/700/850 mm	1 ks	29 715 Kč	29 715 Kč	35 955 Kč
N-0302	stůl pracovní - odkládací, kovová podnož pracovní deska z lam. DTD tl. 25mm opatřená ABS tl. 3mm, 1x nerezová průchodka v desce, nohy opatřeny stavitelnou rektifikací, použitý materiál snadno omyvatelný, dezinfikovatelný, ekologický, tepelně, chemicky a mechanicky odolný, vyhovující příslušným normám o škodlivinách	1200/600/750 mm	1 ks	6 825 Kč	6 825 Kč	8 258 Kč
N-0316	stůl pracovní - 2x průchodka, kovová podnož pracovní deska z lam. DTD tl. 25mm opatřená ABS tl. 3mm, nohy opatřeny stavitelnou rektifikací, použitý materiál snadno omyvatelný, dezinfikovatelný, ekologický, tepelně, chemicky a mechanicky odolný, vyhovující příslušným normám o škodlivinách	1600/800/750 mm	2 ks	8 190 Kč	16 380 Kč	19 820 Kč
N-0380	kontejner pojízdný 4 zásuvky, uzamykatelný mobilní podstolový šuplíkový kontejner, vyrobeno z lam. DTD min. tloušťky 18mm, veškeré hrany ABS tloušťky min. 2mm, vybavení 4ks centrálně uzamykatelných šuplíků, černými plastovými kolečky pro tvrdý povrch		3 ks	5 775 Kč	17 325 Kč	20 963 Kč
N-0505	židle pojízdná s područkami – koženka rozměr cca 600x600x1000-1210mm, výška sedáku min. 470-570mm; střední opěrák, synchronní mechanika (synchronní pohyb opěradla a sedáku, možnost blokace sklonu opěradla min. ve čtyřech pozicích, možnost nastavení mechanismu dle váhy uživatele), plynový píst, kolečka pro tvrdý povrch, kříž nylon černý, výškově stavitelné područky, čalounění koženka		3 ks	5 775 Kč	17 325 Kč	20 963 Kč
T-7701	počítač s LCD monitorem specifikace bude určena dle standardu IT oddělení nemocice v době pořízení		3 ks	21 000 Kč	63 000 Kč	76 230 Kč
T-7702	tiskárna laserová specifikace bude určena dle standardu IT oddělení nemocice v době pořízení		1 ks	5 250 Kč	5 250 Kč	6 353 Kč
T-9002	dávkovač dezinfekce pákový objem min. 500 ml, nerezové provedení, vč. zásobníkové láhve, průhle pro kontrolu naplnění, nastavitelná dávka 0,5 -1,0 -1,5 ml, možné dolévání z kanystru, provedení viz dokumentace barevného řešení		2 ks	1 575 Kč	3 150 Kč	3 812 Kč

T-9006	koš odpadkový stabilní provedení, vnitřní objem min. 25 litrů, vnitřní vyjímatelná nádoba s uchem, povrch dezinfikovatelný, otevírání koše - nášlapný, kovové provedení, provedení viz dokumentace barevného řešení	4 ks	1 050 Kč	4 200 Kč	5 082 Kč
---------------	---	-------------	-----------------	-----------------	-----------------

POZOR: Provedení nábytkového vybavení v jednotlivých místnostech musí být provedeno dle dokumentace barevného řešení interiéru a této projektové dokumentace. Konečné provedení interiéru nutno před dodáním nechat odsouhlasit uživatelem. Před výrobou nábytkového vybavení pracoviště nutno zaměřit.

Cena celkem bez DPH	176 820 Kč
DPH	37 132 Kč
Cena celkem s DPH	213 952 Kč