

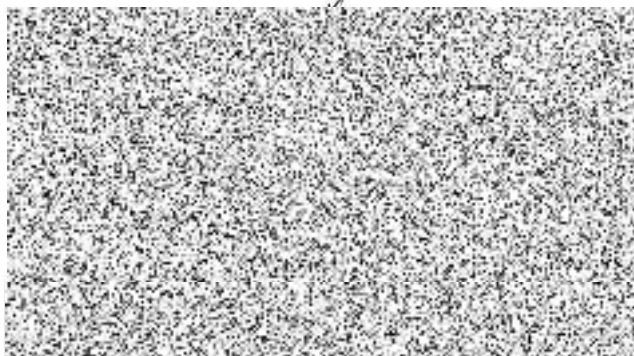
Město Uherské Hradiště
Ing. Miroslav Jánošík

VĚC: **CENOVÁ NABÍDKA**

V příloze Vám zasíláme cenovou nabídku na provedení vodorovného dopravního značení na místních komunikacích v Uherském Hradišti v roce 2023.

S pozdravem

V Uherském Hradišti dne 8. 6. 2023



Příloha:
Cenová nabídka



IČ: 60709111 DIČ: CZ60709111
Brně, oddíl C, vložka 15418

Vodorovné dopravní značení

Není-li uveden materiál "plast" jedná se o VDZ jednosložkovou barvou

Přechody (3m), stíny, stop čáry (bílé) když je uvedena jen ulice, tak se jedná o přechod	cca m²	CENA
Revoluční x Husova - 2x přechod	21,5	225 Kč
Stojanova - Nádražní + přechod před vstupem do nádraží ČD - šířka 4 m	26,0	225 Kč
Nádražní (u nádraží ČD)	12,0	225 Kč
Nádražní - dopravní stíny 3x	10,5	225 Kč
Na Stavidle (u nádraží ČD)	10,5	225 Kč
Na Splávku x Na Stavidle	9,0	225 Kč
Stará Tenice (v zatáčce)	16,5	225 Kč
Stará Tenice (pohostinství u Kokavců)	9,0	225 Kč
Stará Tenice, za domem č.p. 1126	37,0	225 Kč
Kollárova (za ZŠ UNESCO) 4x stín	6,0	225 Kč
Hradební (za OD Centrum)	9,0	225 Kč
Františkánská 3x přechod + dopravní stíny	38,0	225 Kč
Krátká x Františkánská	9,0	225 Kč
Politických vězňů - 3x stín	9,0	225 Kč
Palackého nám. 1 x stín	3,0	225 Kč
Palackého nám. (u tržnice)	13,5	225 Kč
Palackého nám. (parkoviště u hotelu Grand) 2x přechod	15,0	225 Kč
Na Morávce (u ČS)	10,5	225 Kč
Poštovní x Masarykovo nám.	7,5	225 Kč
Masarykovo nám. přechod před MěÚ	28,5	225 Kč
Masarykovo náměstí - dopravní stíny	30,0	225 Kč
Nádražní (vyústění na Masarykovo nám.)	11,0	225 Kč
Nádražní (průchod na ul. Na Splávku)	9,0	225 Kč
Štefánikova x Sokolovská	12,0	225 Kč
Slovácká x Města Mayen (na příčném prahu)	7,5	225 Kč
1. Máje x 28. Října	10,5	225 Kč
1. Máje (u ZŠ) - přechod (retardér)	9,0	225 Kč
Františka Kretze x 1. Máje - stopčára	2,0	225 Kč
V. Perutky	10,0	225 Kč
1. Máje x Sadová (ke hřbitovu)	12,5	225 Kč
Sadová x Větrná (u zastávky MHD)	15,0	225 Kč
Sadová x Derflanská	13,5	225 Kč
28. Října - školka	4,5	225 Kč
28. Října - Stonky	7,0	225 Kč
28. Října x Sportovní (retardér)	12,5	225 Kč
Jarošov - Na Návsí	9,0	225 Kč
CELKEM m² (přechody, stíny, stop čáry, nápisy)	476,0	107 100 Kč

Žlutá čára	cca m	CENA
Palackého nám. (u tržnice + parkovišti u Hutního projektu + u diagonálního chodníku)	58,0	65 Kč
Palackého nám. - hotel Grand	30,0	65 Kč
Františkánská	66,0	65 Kč
Masarykovo nám.	89,0	65 Kč
Nádražní V12a	15,0	65 Kč
Šafaříkova u speciální MŠ - V12c + V12a	25,0	65 Kč
Svatováclavská 907 (před kontejnerovým stáním) - V12a (cca 2 x 17 m)	34,0	65 Kč
Svatováclavská x Průmyslová (prodloužit do ul. Průmyslová)	25,0	65 Kč
CELKEM m (žluté čáry)	342,0	22 230 Kč

SYMBOL "O1"	cca ks	CENA
Masarykovo nám.	6	260 Kč
Nádražní	2	260 Kč
Palackého nám.	3	260 Kč

Obchodní	9	260 Kč
Politických vězňů	2	260 Kč
CELKEM kusů	22	5 720 Kč

Vyznačení parkovacích míst, podélné a vodící čáry	cca m	CENA
Masarykovo náměstí - kolmé stání pro ZTP	30,0	55 Kč
Přednádražní prostor (CD) - kolmé stání pro ZTP	15,0	55 Kč
Na Splávku - podélné stání pro ZTP	12,0	55 Kč
Tyršovo náměstí (u býv. Mototechny) - podélné stání (0,125 x 40 m)	40,0	55 Kč
Kollárova (za ZŠ UNESCO) podélné stání (0,125 x 36 m)	36,0	55 Kč
Kollárova (u Střední průmyslové šk.) šikmé stání (0,125 x 139 m) + podélné stání (0,125 x 39 m)	178,0	55 Kč
Šafaříkova - u MŠ podélné stání 2x (0,125 x 9 m)	9,0	55 Kč
CELKEM m	320,0	17 600 Kč

Ostatní symboly a VDZ	ks	CENA
Za Alejí - cyklopiktogram	35,0	520 Kč
Šafaříkova (u MŠ) - nápis "DĚTI"	2,0	2 800 Kč
víceúčelový jízdní pruh Stará Tenice, Moravní náměstí, Svatojiřské nábřeží - "Jízdní kolo"	54,0	260 Kč
CELKEM kusů	91,0	37 840 Kč

Ostatní	ks / m²	CENA
odstranění vozidel z ploch kde bude realizováno vodorovné dopravní značení	ks	0 Kč
úklid povrchu před nástřikem vodorovného dopravního značení (odplevelení, zametání, atd.)	m2	0 Kč
		0 Kč

CELKEM (bez DPH) **190 490 Kč**

DPH (21%) **40 003 Kč**

CELKEM (vč. DPH) **230 493 Kč**

