

# Obchodní podmínky (Smlouva o dílo) na dodávku a montáž okenních žaluzií Palachových kolejí - vchod C, 1. až 8. nadzemní podlaží

uzavřená podle ustanovení § 2586 a následujících zákona č. 89/2012 Sb. občanského zákoníku, ve znění pozdějších předpisů, vztahující se ke stavební akci:

## „UHK - objekt K - částečná rekonstrukce a modernizace Palachových kolejí - III. etapa“

### Smluvní strany

**objednatel:** Univerzita Hradec Králové  
se sídlem: Rokitanského 62  
500 03 Hradec Králové

Zastoupený: kvestorem Ing. Alešem Klicnarem.

zástupci v přípravě věcí smluvních a ve věcech předání a převzetí díla:

Ing. Aleš Klicnar – kvestor

zástupce ve věcech technických:

IČ: 62690094  
DIČ: CZ 62690094

telefon: [redacted]  
e-mail: [redacted]

a

**zhotovitel:** CÍSAŘ LO s.r.o.  
se sídlem: Dobřenice 191, 503 25 Dobřenice

Zastoupený: [redacted]

zástupce ve věcech technických:

IČ: 27485773  
DIČ: CZ27485773

bankovní spojení: ČSOB Hradec Králové  
číslo bankovního účtu: 199286675/0300

telefon: 603 259 290  
e-mail: [redacted]

**čl. I**  
**Předmět smlouvy – díla, místo plnění**

1/ Předmětem této smlouvy je dodávka a montáž vnitřních okenních žaluzií ve studentských bytech 1. až 8. nadzemního podlaží vchodu C Palachových kolejí Univerzity Hradec Králové. Celkem se jedná o 24 bytů. Dodávka žaluzií bude v provedení „ISO“ – horní profil ukrývající mechanismus zároveň jako „estetická lišta“ splývající s rámem okna, s mechanickým řetízkovým ovládáním, s kombinací shrnovací a sklápěcí funkce a šířkou lamel cca 25mm a tl. 0,18mm. Lamely budou v domykatelem provedení (celostín). Barva nosníků a všech plastových dílů se předpokládá bílé, barva hliníkových lamel stříbrná. Žaluzie budou „dělené“ pro jednotlivá okenní křídla a pro jednotlivé balkonové dveře“ sestav stávajících výplní otvorů budovy. Lamely nebudou předsazeny před okno, ale budou předsazeny těsně před sklo tzn., do prostoru mezi zasklívacími lištami

Zhotovitel si před realizací provede přesné zaměření všech rozměrů na místě

**Zhotovitel před montáží vyvzorkuje lamely žaluzie v několika stříbrných odstínech a Objednatel si vybere požadovaný odstín. Poté zhotovitel provede 2 kompletní a funkční fyzické vzorky v místě stavby (dodávku a montáž), pro 1kus okenního křídla a 1kus balkónového křídla.**

Zhotovitel je povinen předat objednateli všechny doklady a prohlášení včetně návodu na údržbu.

Zhotovitel bude udržovat staveniště uklizená a bude průběžně likvidovat odpady po své činnosti.

2/ Místo plnění předmětu smlouvy: Univerzita Hradec Králové - Palachovy koleje, Palachova 1129, Hradec Králové (budova „K“ dle provozního označení objednatele).

3/ Předmět plnění je součástí projektu MŠMT číslo: 133 220 Rozvoj a obnova materiálně technické základny veřejných vysokých škol – subtitul 133D 221 Rozvoj a obnova ubytovacích a stravovacích kapacit veřejných vysokých škol, výzva č.7. Evidenční číslo akce je EDS 133D221000038

**čl. II**  
**Lhůty plnění**

1/ Zhotovitel se zavazuje provést dílo uvedené v čl. I Předmět smlouvy - díla této smlouvy v termínu: **od 31.8. 2023 do 3.9. 2023.**

2/ Ke dni předání a převzetí díla bude zhotovitelem vyklizeno a uklizeno místo montáže.

**čl. III**  
**Cena díla**

1/ Smluvní strany se dohodly, že cena za dílo provedené v rozsahu, způsobem, v dohodnutých termínech a za podmínek sjednaných v této smlouvě činí:

Cena celkem bez DPH	97 199,31 Kč
DPH 21%	20 411,85 Kč
<b>Cena celkem vč. DPH</b>	<b>117 611,16 Kč</b>

2/ Cena za zhotovení díla je podrobněji členěna v položkovém rozpočtu cenové nabídky Zhotovitele, která je nedílnou přílohou č. 1 této smlouvy.

#### čl. IV Platební podmínky

1/ Cena za dílo bude uhrazena po řádném předání a převzetí díla, na základě daňového dokladu (faktury) vystavené zhotovitelem.

2/ Splatnost daňového dokladu (faktury) činí 30 dnů ode dne doručení.

3/ Zálohové platby se neposkytují.

4/ Pokud plnění dle této smlouvy bude podléhat režimu přenesené daňové povinnosti dle § 92a zákona o DPH bude zhotovitel postupovat dle uvedeného znění zákona. Faktury pak budou vystaveny bez DPH, ale bude na nich vyčíslena příslušná sazba DPH.

#### čl. V Záruční lhůty

1/ Zhotovitel odpovídá za vady, jež má dílo v době jeho předání a dále odpovídá za vady díla zjištěné v záruční době.

2/ Záruční lhůta je stanovena v délce **60 kalendářních měsíců**. Počátek běhu záruční doby nastává dnem podpisu „protokolu o předání a převzetí díla“ oběma smluvními stranami.

3/ Reklamovaná vada musí být zhotovitelem odstraněna nejpozději do 20 - ti kalendářních dnů ode dne uplatnění reklamace objednatelem.

#### čl. VI Smluvní pokuty a úrok z prodlení

1/ V případě prodlení zhotovitele s dodáním díla je objednatel oprávněn požadovat po zhotoviteli zaplacení smluvní pokuty celkem až do výše celkové smluvní ceny bez DPH, a to takto:

-prodlení zhotovitele s dodáním díla (nebo jeho části) do každého jednoho bytu ve výši 2.000,- Kč za každý i započatý den prodlení;

2/ V případě prodlení zhotovitele s odstraněním vad nebo nedodělků zboží oproti lhůtám, jež byly objednatelem stanoveny v předávacím protokolu dle čl. II odst. 2., je objednatel oprávněn požadovat po zhotoviteli zaplacení smluvní pokuty ve výši 500,- Kč za každý i započatý den prodlení až do výše celkové kupní ceny bez DPH.

3/ V případě prodlení zhotovitele s odstraněním vad díla, uplatněných v záruční době dle čl. V odst. 2, je objednatel oprávněn požadovat po zhotoviteli zaplacení smluvní pokuty ve výši 500,- Kč za každý i započatý den prodlení až do podpisu protokolu o odstranění vady.

4/ V případě nedodržení termínu splatnosti faktury vystavené zhotovitelem, je zhotovitel oprávněn požadovat po objednateli úrok z prodlení ve výši 2.000,- Kč za každý i započatý den prodlení s úhradou faktury.

5/ Smluvní pokuty a úroky z prodlení jsou splatné do 30 dnů ode dne doručení písemného oznámení o jejich uplatnění.

## **čl. VII** **Ustanovení závěrečná**

1/ Zhotovitel má povinnost spolupůsobit při výkonu finanční kontroly, ve smyslu § 2 písm. e) a § 13 zákona č. 320/2001 Sb., o finanční kontrole ve veřejné správě a změně některých zákonů, ve znění pozdějších předpisů, tj. poskytnout kontrolnímu orgánu doklady o dodávkách stavebních prací, zboží a služeb hrazených z veřejných výdajů nebo z veřejné finanční podpory v rozsahu nezbytném pro ověření příslušné operace. Tutéž povinnost bude též zhotovitel požadovat po svých dodavatelích.

2/ Pokud nebylo v této smlouvě ujednáno jinak, řídí se právní poměry z ní vyplývající a vznikající zákonem č. 89/2012 Sb., občanským zákoníkem, ve znění účinném ke dni uzavření této smlouvy o dílo.

3/ Zhotovitel prohlašuje, že veškeré práce na plnění této smlouvy budou prováděny v souladu s pracovní právními předpisy (zejména při odměňování, organizaci pracovní doby, doby odpočinku, pravidel bezpečnosti a ochrany zdraví při práci), že všichni cizí státní příslušníci, kteří se budou podílet na plnění smlouvy, splňují podmínky pobytu a výkonu příslušné výdělečné činnosti cizinců (tedy zejm. mají potřebná povolení k pobytu na území České republiky, pracovní povolení, atd.) a všechny osoby podílející se na plnění smlouvy jsou řádně vedeny v příslušných registrech (vztahujících se zejm. k agendě daně z příjmů fyzických osob, veřejného zdravotního pojištění a sociálního zabezpečení); rovněž Zhotovitel prohlašuje, že jako poddodavatelé budou k plnění smlouvy využívány výhradně právnické či fyzické osoby s příslušným oprávněním k podnikání. Zhotovitel podpisem této Smlouvy též čestně prohlašuje, že vůči němu není orgánem veřejné moci zahájeno řízení pro porušení pracovní právních předpisů a/nebo zákona č. 198/2009 Sb., antidiskriminační zákon, ve znění pozdějších předpisů a že řádně a včas splní finanční závazky vůči svým poddodavatelům, přičemž za řádné a včasné plnění se považuje plné uhrazení poddodavatelem vystavených faktur za plnění poskytnutá k plnění veřejné zakázky v souladu se Smlouvou uzavřenou s poddodavatelem. Porušení povinností uvedené v tomto článku je porušením Smlouvy se všemi z toho plynoucími důsledky.

4/ Zhotovitel potvrzuje, že se na zpracování jeho nabídky nepodílel zaměstnanec objednatele či člen statutárního orgánu objednatele, statutární orgán objednatele, člen řídicího orgánu objednatele, člen realizačního týmu projektu či osoba, která se na základě smluvního vztahu podílela na zadání předmětné zakázky; zhotovitel rovněž prohlašuje, že s ohledem na plnění na základě své nabídky není ve střetu zájmu ve smyslu ustanovení § 44 zák. č. 134/2016 Sb. ve znění novel.

5/ Smluvní strany tímto prohlašují, že se s obsahem této smlouvy řádně seznámily, že tato smlouva je projevem jejich vážné, svobodné a určité vůle prosté omylu, není uzavřena v tísní a/nebo za nápadně nevýhodných podmínek, na důkaz čehož připojují své níže uvedené

podpisy. Nebude-li smlouva podepsána elektronicky, pak je vyhotovena ve 3 stejnopisech s platností originálu, kdy zhotovitel obdrží jeden výtisk, Objednatel 2 vyhotovení.

6/ Smlouva nabývá platnosti dnem podpisu a účinnosti dnem zveřejněním v registru smluv dle zákona č. 340/2015 Sb..

7/ Obě strany prohlašují, že nedílnou součástí této smlouvy je tyto příloha:

- Příloha č. 1 Cenová nabídka zhotovitele ze dne 9.5.2023
- Příloha č. 2 Typický pohled vchodu C (jižní, severní), typický půdorys vchodu C 1.-8.NP, popis a vyobrazení žaluzie, výpis oken.

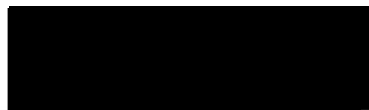
V Praze, dne: 23.5.2023

V Hradci Králové, dne: 19.6.2023

Za zhotovitele:

Za objednatele:





Zhotovitel

Ing. Aleš Klicnar  
kvestor UHK



## Položkový rozpočet

Zakázka: **Žaluzie do oken ve vchodu C**  
Misto: **Palachova 1131, 500 12 Hradec Králové**

zhotovite **Císař LO s.r.o.** IČ: **27485773**  
**Dobřenic 191** DIČ: **CZ27485773**

objednatel: **Univerzita Hradec Králové** IČ: **62690094**  
**Rokitanského 62** DIČ:  
**50003 Hradec Králové III**

Vypracoval: **Otto Císař**

Rozpis ceny			Celkem
PSV			97 199,31
<b>Celkem</b>			<b>97 199,31</b>

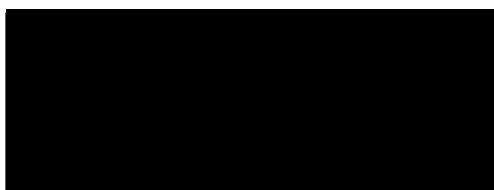
### Rekapitulace daní

Základ pro základní DPH	<b>21</b> %	<b>97 199,31 CZK</b>
Základní DPH	<b>#NÁZEV?</b> %	<b>20 411,85 CZK</b>

Zaokrouhlení CZK

**Cena celkem s DPH 117 611,16 CZK**

v Dobřenicích dne 9.5.2023



\_\_\_\_\_  
Za objednatele

## Rekapitulace dílů

Číslo	Název	Typ dílu			Celkem
776	Žaluzie do oken vchod C	PSV			97 199,31
Cena celkem					97 199,31



### Položkový rozpočet

S:	Žaluzie do oken ve vchodu C
O:	Palachova 1131, 500 12 Hradec Králové
R:	<u>Poznámka: součástí jednotkových cen položek prací je dodávka a montáž v místě stavby, doměření skutečných rozměrů na stavbě a provedení 2 KS fyzických funkčních vzorků, a dále i případné pomocné konstrukce lešení, veškeré přesuny hmot a ostatní náklady zhotovitele.</u>
C:	

P.č.	Číslo položky	Název položky	MJ	množství	cena / MJ	Celkem	hmotnost / MJ	hmotnost celk.(t)	dem. hmotnost / MJ	dem. hmotnost celk.(t)
Díl:	O1	Doplňky okenních otvorů				97 199,31		0		0
	11	Žaluzie okenní	m2	253,44	383,52	97 199,31	0	0	0	0
<u>výpočet výměr</u>										
		křídlo 1500x1600 (2,4m2) = 56KS/vchod x2,4m2 =		134,40	312,5	42000				
		křídlo 600x1600 (0,96m2) = 56KS/vchod x0,96m2 =		53,76	520,83	28000				
		křídlo 1200x1600 (1,92m2) = 16KS/vchod x1,92m2 =		30,72	364,58	11200				
		baik. dveře 900x2400 (2,16m2) = 16KS/vchod x2,16m2 =		34,56	462,96	16000				



# C 01 HLAVNÍ OBJEKT

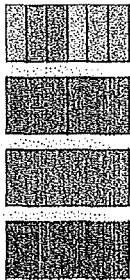
## POHLED JIŽNÍ

CERTIFIKOVANÝ KONTAKTNÍ SYSTÉM ZATEPLENÍ (např. stonixTHERM alfa/beta) S POUŽITÍM MATERIÁLŮ:



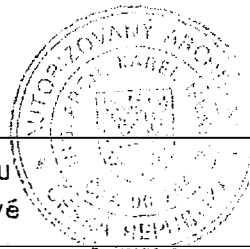
EXPANDOVANÝ POLYSTYREN TL. MIN. 80 mm  
 EXTRUDOVANÝ POLYSTYREN TL. MIN. 30 mm  
 EXTRUDOVANÝ POLYSTYREN TL. MIN. 60 mm  
 MINERÁLNÍ VATA TL. MIN. 60 mm  
 MINERÁLNÍ VATA TL. MIN. 80 mm

NAD VSTUPY BUDE PÁŠ Š. 3.6 m NA CELOU VÝŠKU BUDOVY OBLOŽEN IZOLAČNÍMI DESKAMI Z MINERÁLNÍ VATY PAREPETNÍ PLECHY A OPLECHOVÁNÍ ATIK BUDOU PROVEDENY Z TITANZINKU  
 VÝPLNĚ OTVORŮ V OBVODOVÝCH STĚNÁCH BUDOU Z BÍLÝCH PLASTOVÝCH PROFILŮ



SILIKONOVÁ VODOU ŘEDITELNÁ OMÍTKOVNA (např. BetaDEKOR SIF25)  
 MOZAIKOVÁ AKRYLÁTOVÁ OMÍTKOVINA (např. AlfaDEKOR G)  
 VÝPLŇ ZÁBRADLÍ - MAKROLON TL. CCA 10 mm V AL RÁMEČKU  
 OCELOVÉ KONSTRUKCE NATŘENY PROTIKOROZNÍM NÁTĚREM BARVY GRAFITOVÉ

±0 = 235,30 m n/m



UHK Palachovy koleje, zateplení objektu Palachova č.p. 1129-1135, Hradec Králové		STAVITEL, spol. s r. o. SLEZÁKOVA 14, 613 00 BRNO - HLAVNICE IČO: 44964111 DIČ: 290-44964111 TEL: 48520690 stavitel@spol.mbox.vol.cz			
Investor :	UNIVERZITA HRADEC KRÁLOVÉ, Vřta Nejedlého 573, 500 03 Hradec Králové				
Vedoucí proj	[REDACTED]				
Zodpovědný				Stupeň :	PROVÁDEČÍ PROJEKT
Vypracoval:				Formát :	8 A4
Výkres :	POHLED JIŽNÍ	Datum :	05/2002		
		Měřítko :	1 : 100		
			C01-10		



250

36355

(1570) NA E

# C 01 HLAVNÍ OBJEKT

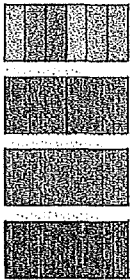
## POHLED SEVERNÍ

CERTIFIKOVANÝ KONTAKTNÍ SYSTÉM ZATEPLENÍ (např. stomixTHERM alfa/beta) S POUŽITÍM MATERIÁLU:



EXPANDOVANÝ POLYSTYREN TL. MIN. 80 mm  
EXTRUDOVANÝ POLYSTYREN TL. MIN. 30 mm  
EXTRUDOVANÝ POLYSTYREN TL. MIN. 60 mm  
MINERÁLNÍ VATA TL. MIN. 60 mm  
MINERÁLNÍ VATA TL. MIN. 80 mm

PAREPETNÍ PLECHY A OPLECHOVÁNÍ ATIK BUDOU PROVEDENY Z TITANZINKU  
VÝPLNĚ OTVORŮ V OBVODOVÝCH STĚNÁCH BUDOU Z BÍLÝCH PLASTOVÝCH PROFILŮ



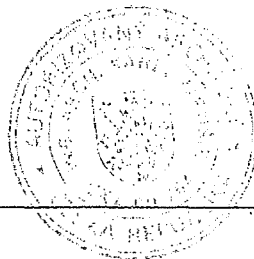
SILIKONOVÁ VODOU ŘEDITELNÁ OMÍTKOVNA (např. BetaDEKOR SIF25)

MOZAIKOVÁ AKRYLÁTOVÁ OMÍTKOVINA (např. AlfaDEKOR G)

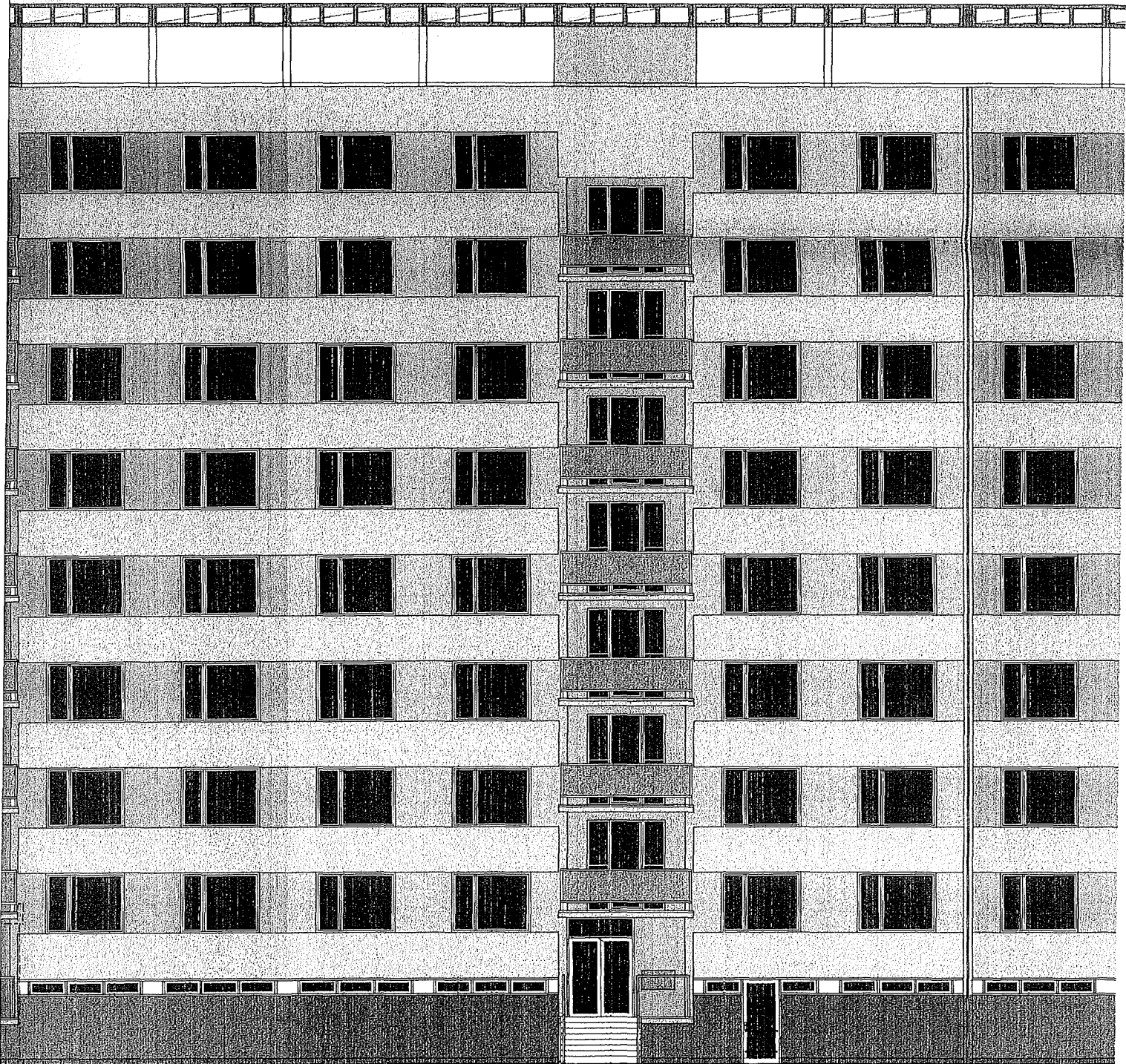
VÝPLŇ ZÁBRADLÍ - MAKROLON TL. cca 10 mm V AL RÁMEČKU

OCELOVÉ KONSTRUKCE NATŘENY PROTIKOROZNÍM NÁTĚREM BARVY GRAFITOVĚ

±0 = 235,30 m n/m



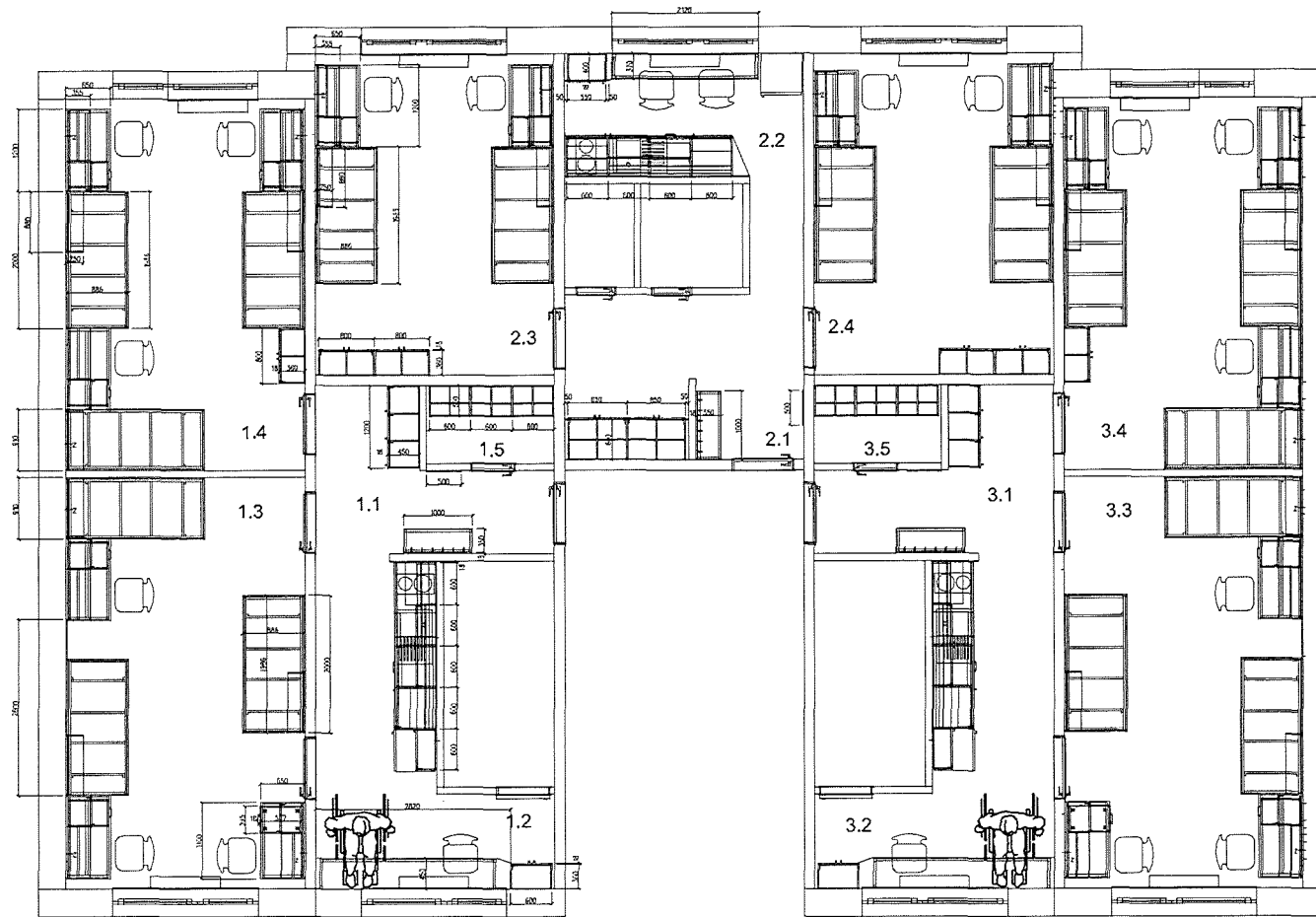
UHK Palachovy koleje, zateplení objektu Palachova č.p. 1129-1135, Hradec Králově	STAVITEL, spol. s r. o. SLEZÁKOVA 14, 602 00 BRNO - HUSOVICE IČO: 44964111 DIČ: 290-44964111 TEL: 48520690 stavitel spol@mbx.vol.cz
Investor : UNIVERZ A HRADEC KRÁLOVĚ, Vřta e dl ho 573, 500 03 Hradec Králově	
Vedoucí projektant: [REDACTED]	
Zodpovědný projektant: [REDACTED]	Stupeň : PROVÁDEČÍ PROJEKT
Vypracoval: [REDACTED]	Formát : 12 A4
Výkres : POHLED SEVERNÍ	Datum : 05/2002
	Měřítko : 1 : 100
	C01-9



36000

250

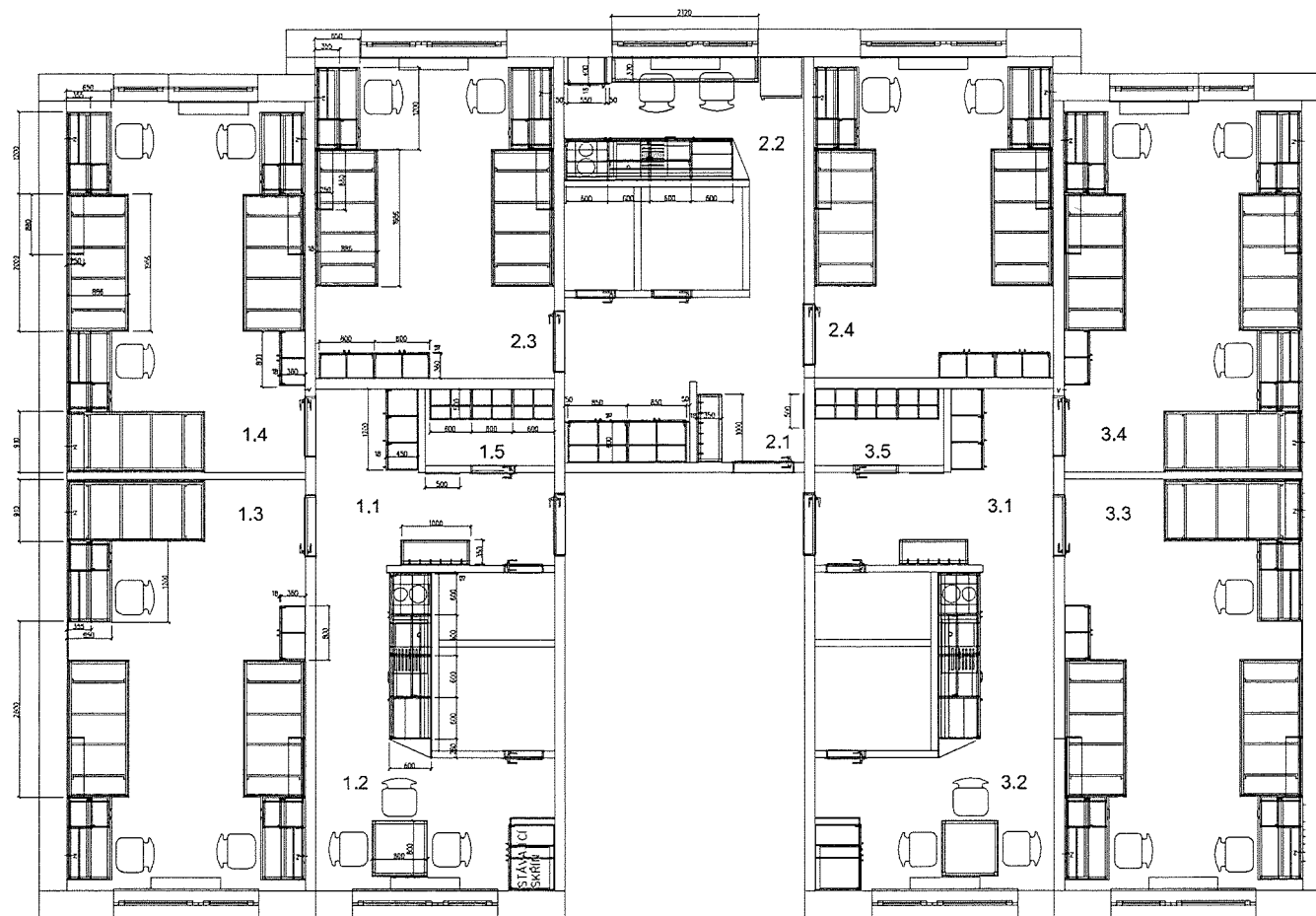
С. 100 № А. 49



BLOK C - POKOJE PRO IMOBILNÍ OBYVATELE 1,3  
 BLOK C - STANDARDNÍ POKOJE 2

1. NP

STUDENTSKÉ KOLEJE - UNIVERZITA HRADEC KRÁLOVÉ

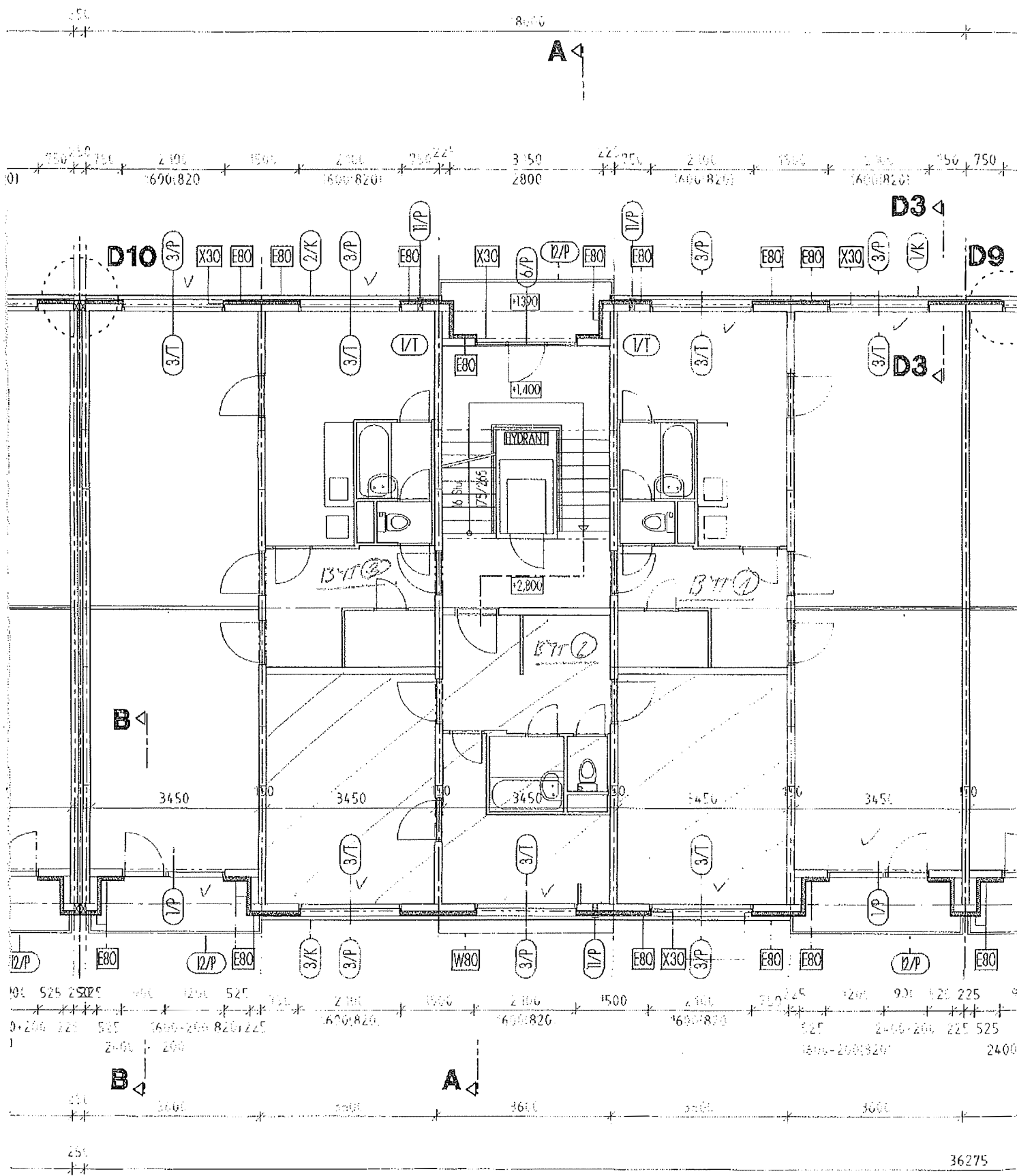


BLOK C - STANDARDNÍ POKOJE 1, 2, 3

2. - 8. NP

STUDENTSKÉ KOLEJE - UNIVERZITA HRADEC KRÁLOVÉ





VCHOD C

## Dodávka žaluzií studentských bytů – popis prací

Předmětem dodávky je dodávka a montáž vnitřních horizontálních hliníkových žaluzií oken a balkonových dveří ve studentských bytech 1. až 8. podlaží vchodu C. Celkem se jedná o 24 bytů. Dodávka bude v provedení „ISO“ – horní profil ukryvající mechanismus zároveň jako „estetická lišta“ splyvající s rámem okna s mechanickým řetízkovým ovládáním – s kombinací shrnovací i sklápěcí funkce a šířkou lamel cca 25mm a tl. lamel cca 0,18mm. Lamely budou v domykacím provedení (celostín). Barva nosníků a všech plastových dílů se předpokládá bílá, barva hliníkových lamel stříbrná. Žaluzie budou „dělené“ – pro jednotlivá okenní křídla a pro jednotlivé balkonové dveře „sestav“ stávajících výplní otvorů budovy. Lamely nebudou předsazeny před okno, ale budou předsazeny těsně před sklo – do prostoru mezi zasklívacími lištami.

Zhotovitel je povinen předat objednateli všechny potřebné doklady a prohlášení včetně návodu na údržbu. Před montáží Zhotovitel lamely žaluzie v několika odstínech stříbrné vyvzorkuje a Objednatel si vybere požadovaný odstín. Poté zhotovitel provede 2 kompletní a funkční fyzické vzorky v místě stavby (dodávku a montáž), pro 1KS okenního křídla 1 KS balkonových dveří.

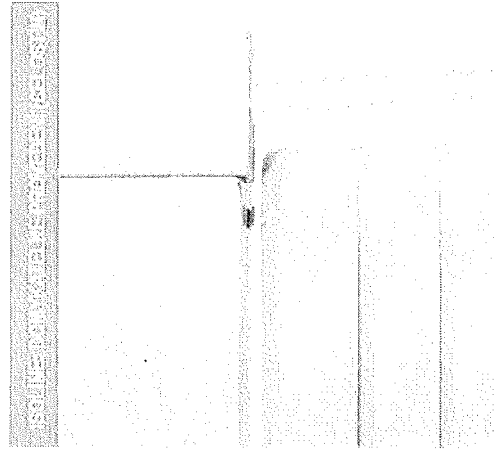
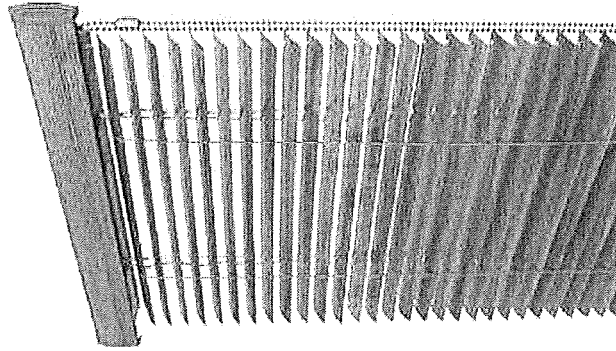
Zhotovitel bude udržovat staveniště uklizené a bude průběžně likvidovat odpady po své činnosti.

Zhotovitel si před realizací provede přesné zaměření všech rozměrů na místě.

## ISO žaluzie do plastových oken a do eurooken

Horizontální žaluzie ISO nepůsobí v interiéru vůbec rušivě, ale nespak s oknem maximálně slýnou. To všechno při zachování sto procentní funkčnosti a snadné ovladatelnosti. Horní profil ukrytí mechanismus funguje zvláště jako estetická krycí lišta slývající s ramiem okna.

- > Ovládání prostřednictvím kvalitového řetízku s kombinací srmovectví i naklápací funkce.
- > Lamely nejsou přesazeny přes okno, ale jsou zasazeny těsně ke sklu do prostoru mezi zasklávacími listými, takže celý výrobek ani při bočním pohledu nijak neruší nevytvívá.



## Výpis oken a balkonových dveří B, C, D a E\_pro vnitřní žaluzie

Výpis typického NP (2.NP až 9.NP), typického vchodu (B, C, D a E)

### byt 1

základní prvek	KS	jednotivé díly	KS	jednotivé díly	KS
okno 2100/1600	2	křídlo 1500/1600	2	křídlo 600/1600	2
okno a balk dveře	1	křídlo 1200/1600	1	balk. dveře 900/2400	1

### byt 2

základní prvek	KS	jednotivé díly	KS	jednotivé díly	KS
okno 2100/1600	3	křídlo 1500/1600	3	křídlo 600/1600	3

### byt 3

základní prvek	KS	jednotivé díly	KS	jednotivé díly	KS
okno 2100/1600	2	křídlo 1500/1600	2	křídlo 600/1600	2
okno a balk dveře	1	křídlo 1200/1600	1	balk. dveře 900/2400	1

### podlaží celkem

základní prvek	KS	jednotivé díly	KS	jednotivé díly	KS
okno 2100/1600	7	křídlo 1500/1600	7	křídlo 600/1600	7
okno a balk dveře	2	křídlo 1200/1600	2	balk. dveře 900/2400	2

### vchod celkem

základní prvek	KS	jednotivé díly	KS	jednotivé díly	KS
okno 2100/1600	56	křídlo 1500/1600	56	křídlo 600/1600	56
okno a balk dveře	16	křídlo 1200/1600	16	balk. dveře 900/2400	16

Poznámka:

Balkonové dveře jsou tvořeny dvěma okenními tabulemi tzn. dvě žaluzie na každé balkonové dveře.