

Investor:
Dětský domov se školou, základní škola s školní jídelna
Havlíčkova 547, Bystřice p.H.

Akce:
DDŠ, ZŠ a ŠJ Bystřice pod Hostýnem
-rekonstrukce kotelen budov A, B,D

1/7

Rekapitulace rozpočtu

A

Oddíl	Název	CENA (Kč)			Tonáž
		Dodávka	Montáž	Celkem	
<i>ČÁST A-ZRÍZENÍ KONSTRUKCI</i>					
713	Izolace tepelné				
731	Kotelny				
732	Strojovny				
733	Potrubí				
734	Armatury				
723	Vnitřní plynovod				
767	Konstrukce zámečnické				
<i>HZS-HLAVNÍ ZÚČTOVACÍ SAZBA</i>					
Hzs	Hlavní zúčtovací stavba				
Celkem bez DPH				533 731,76	

Materiál v položkovém rozpočtu je rozpočtován jako dodávka včetně montáže, pokud není výslovně uvedeno jinak

V Bystřici pod Hostýnem dne 10.05.2023

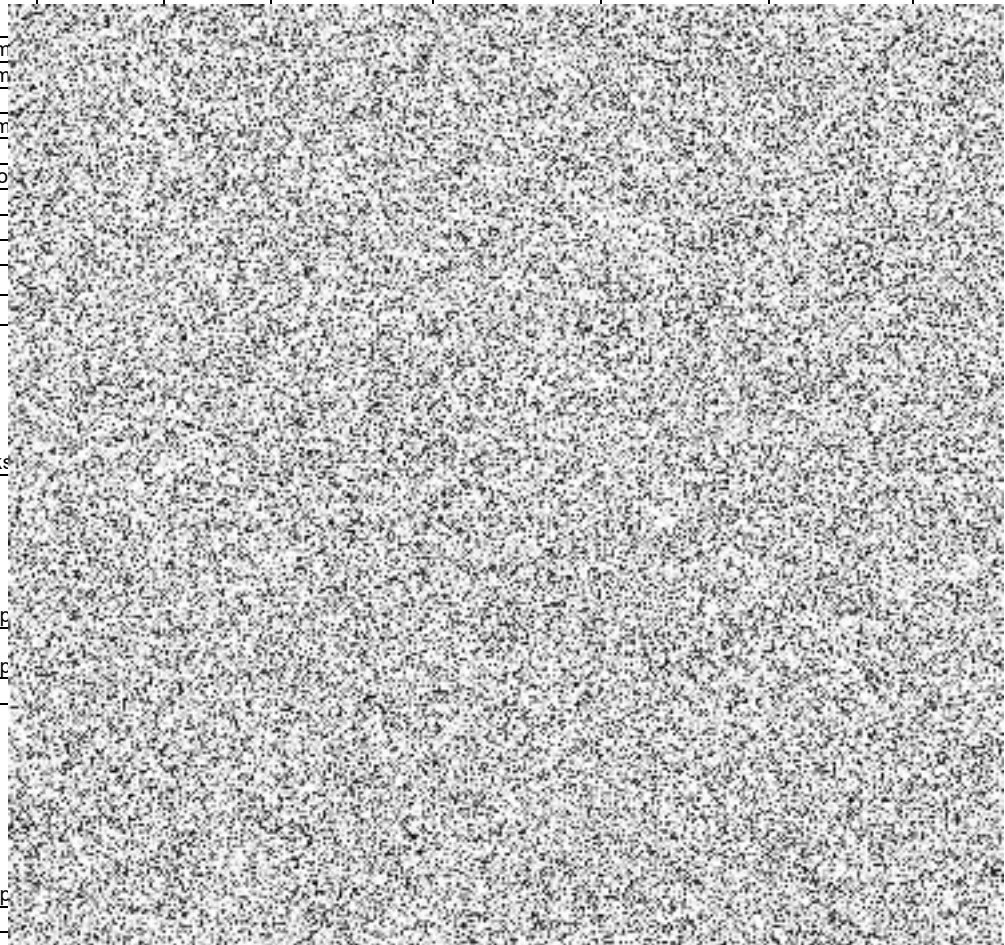
Zhotovitel:

Install, spol. s r.o.



Číslo			Měrná	Množství	Cena jednotková		Cena celkem		
položky	Název položky	soustava URS	jednotka	Dle projektanta	Dle dodavatele	Dle projektanta	Dle dodavatele	Dle projektanta	Dle dodavatele
1	2	3	4	5	6	7	8	9	10

713-IZOLACE TEPELNĚ									
	Potrubní tepelná izolace z minerální vlny s AL. fólií, přilepenými v příčných a podélných spojích								
NC	vn.pr 35/tl.30		m						
NC	vn.pr 54/tl.50		m						
NC	Montáž tepelné izolace		m						
NC	Přesun hmot		ho						
713 celkem									
731-KOTELNY									
NC	NOVÝ ZÁVĚSNÝ PLYNOVÝ KONDENZAČNÍ KOTEL S NEREZOVOU SPALOVACÍ KOMOROU, TOPNÝ VÝKON 37,7 kW, (PŘI 50/30°C) PŘÍVOD SPALOVACÍHO VZDUCHU Z PROSTORU KOTELNY OBĚHOVÉ ČERPADLO, POJISTNÝ VENTIL		ks						
NC	Systémová regulace z výrobního programu výrobce kotle -kaskádový modul pro 2 kotle -řídící systém pro 1 ekvitermě směřovaný okruh a 1 nesměšovaný okruh -skříň rozvaděče, kabeláž, lišty -dodávka+montáž		kp						
731244494	Montáž kotle ocelového závěsného na plyn kondenzačního o výkonu přes 28 do 50 kW	URS 2022/II	kp						
NC	Spalinová kaskádová sestava odkouření DN 130 (2x37kW) vč. Zpětných klapek, patní koleno 97°-DN 130, revizní otvor DN 130, odvod kondenzátu, měřící nádstavce, plastová komínová vložka DN 130 pro kondenzační kotle délky 21 m, hlavice, stavební úpravy komína spojené s novým vložkováním komínového tělesa venkovního, adaptér pro přívod vzduchu z prostoru kotelny, oplechování komínového tělesa, (dodávka+montáž)		kp						



Číslo			Měrná	Množství	Cena jednotková		Cena celkem		
položky	Název položky	soustava URS	jednotka	Dle projektanta	Dle dodavatele	Dle projektanta	Dle dodavatele	Dle projektanta	Dle dodavatele
1	2	3	4	5	6	7	8	9	10
NC	Ocelová konstrukce z pozinkovaných profilů C, 70/70 uchycení k ocelovému nosníku v podlaze a stropu pro uchycení sestavy 2 závěsných kotlů								
NC	Přesun hmot								
	732 celkem								
	732 STROJOVNY								
NC	NOVÝ KOMBI ROZDĚLOVAČ TOPNÉ VODY DÉLKA 600mm, MODUL 100mm TEPELNÁ PUR IZOLACE TL. 30mm UCHYCENO KE STĚNĚ								
NC	Montáž ocel. Kombi rozdělovače								
732331618	Nádoba tlaková expanzní pro topnou a chladicí soustavu s membránou závitové připojení PN 0,6 o objemu 100 l	URS 202							
732331777	Příslušenství k expanzním nádobám bezpečnostní uzávěr G 3/4 k měření tlaku	URS 202							
NC	NOVÉ OBĚHOVÉ ČERPADLO S EL. REGULACÍ OTÁČEK V ROZSAHU 0-100% M=3,6 m3/h, H=3,0 m v.sl., 1F/110W ZÁVITOVÉ DN 32 PRO VĚTEV VYTÁPĚNÍ								
732429215	Montáž čerpadla oběhového mokroběžného závitového DN 32	URS 202							
NC	NOVÝ HYDRAULICKÝ VYROVŇAVAČ DYNAMICKÝCH TLAKŮ M=3,6m3/h, PUR TEPELNÁ IZOLACE 30mm								
NC	Montáž HVDT								
NC	Neutralizační box kondenzátu,pro kotelny do výkonu 100 kw neutralizační náplň								
732199100	Montáž orientačních štítků	URS 202							
NC	Dodávka orientačních štítků								
NC	Přesun hmot								
	732 celkem								

Číslo			Měrná	Množství	Cena jednotková		Cena celkem		
položky	Název položky	soustava URS	jednotka	Dle projektanta	Dle dodavatele	Dle projektanta	Dle dodavatele	Dle projektanta	Dle dodavatele
1	2	3	4	5	6	7	8	9	10
	733-POTRUBÍ								
733223104	Potrubí měděné tvrdé spojované měkkým pájením D 22x1 mm	URS 2022/II							
733223106	Potrubí měděné tvrdé spojované měkkým pájením D 35x1,5 mm	URS 2022/II							
733223108	Potrubí měděné tvrdé spojované měkkým pájením D 54x2 mm	URS 2022/II							
733291101	Zkouška těsnosti potrubí měděné D do 35x1,5	URS 2022/II							
733291102	Zkouška těsnosti potrubí měděné D přes 35x1,5 do 64x2	URS 2022/II							
721174041	Potrubí kanalizační z PP přípojovací DN 32	URS 2022/II							
721290111	Zkouška těsnosti potrubí kanalizace vodou DN do 125	URS 2022/II							
NC	Přesun hmot								
	733 celkem								
	734-ARMATURY								
734211120	Ventil závitový odvzdušňovací G 1/2 PN 14 do 120°C automatický	URS 2022/II							
734291123	Kohout plnicí a vypouštěcí G 1/2 PN 10 do 90°C závitový	URS 2022/II							
	Šroubení topnářské přímé PN 16 do 120°C								
734261234	G 3/4"	URS 2022/II							
734261236	G 5/4"	URS 2022/II							
734261238	G 2"	URS 2022/II							
NC	CU VSUVKA PŘECHOD VNĚJŠÍ 22 mm x 3/4"								
NC	CU VSUVKA PŘECHOD VNĚJŠÍ 35 mm x 5/4"								
NC	CU VSUVKA PŘECHOD VNITŘNÍ 54 mm x 2"								
	Kohout kulový přímý, PN 42 do 185°C vnitřní závit								
734292715	DN 25	URS 2022/II							
734292716	DN 32	URS 2022/II							
734292718	DN 50	URS 2022/II							
	Filtr závitový přímý, PN 30 do 110°C s vnitřními závit								

Číslo			Měrná	Množství	Cena jednotková		Cena celkem		
položky	Název položky	soustava URS	jednotka	Dle projektanta	Dle dodavatele	Dle projektanta	Dle dodavatele	Dle projektanta	Dle dodavatele
1	2	3	4	5	6	7	8	9	10
734291265	DN 32	URS 2022/II	ks						
734291267	DN 50	URS 2022/II	ks						
734291277	Filtr závitový přímý G 2 PN 30 do 110°C s vnitřními závitů a integrovaným magnetem	URS 2022/II	ks						
	Ventil závitový zpětný přímý, PN 16 do 110°C								
734242415	DN 32	URS 2022/II	ks						
734242417	DN 50	URS 2022/II	ks						
734411101	Teploměr technický s pevným stonkem a jímkou, zadní připojení pr. 63 mm, délka stonku 50 mm	URS 2022/II	ks						
734421111	Tlakoměr s pevným stonkem, zadní připojení 0-5 bar, pr. 50 mm	URS 2022/II	ks						
NC	Manometrový kohout zkušební M 20x1,5		ks						
734295023	Směšovací ventil otopných a chladicích systémů závitový třífázový G 5/4" se servomotorem, kvs=16	URS 2022/II	ks						
NC	Přesun hmot		hod						
	734 celkem								
	723 Vnitřní plynovod								
723181024	Potrubí měděné tvrdé spojované lisováním D 28x1,5 mm	URS 2022/II	m						
723190254	Výpusky plynovodní vedení a upevnění do DN 50	URS 2022/II	ks						
723231164	Kohout kulový přímý G 1" PN 42 do 185°C plnoprůtokový vnitřní závit těžká řada	URS 2022/II	ks						
723231166	Kohout kulový přímý G 1 1/2" PN 42 do 185°C plnoprůtokový vnitřní závit těžká řada	URS 2022/II	ks						
NC	Tlakoměr s pevným stonkem, spodní připojení, 0-5 kPa, pr. 63 mm		ks						
NC	Návarky s metrickým závitěm M20x1,5 délky do 220 mm		ks						
NC	Manometrový kohout M20x1,5 (dodávka+montáž)		ks						
734261235	Šroubení topenářské přímé G 1 PN 16 do 120°C-plyn	URS 2022/II	ks						
734261237	Šroubení topenářské přímé G 6/4 PN 16 do 120°C-plyn	URS 2022/II	ks						

Číslo			Měrná	Množství	Cena jednotková		Cena celkem		
položky	Název položky	soustava URS	jednotka	Dle projektanta	Dle dodavatele	Dle projektanta	Dle dodavatele	Dle projektanta	Dle dodavatele
1	2	3	4	5	6	7	8	9	10
NC	Odvzdušnění a napuštění potrubí								
NC	Tlakové zkoušky potrubí								
NC	Přesun hmot								
	723 celkem								
	767-KONSTRUKCE ZÁMEČNICKÉ								
NC	Uložení potrubí na nosné profily z montážního systému s povrchovou úpravou z výroby zinkováním se stávající z: nosíkové tyče, závitové tyče-2ks (závěsy), trubkové objímky s protihlukovou ochranou o světlosti dle DN potrubí, závitové tyče a fixačního čepu, upevňovací prvky k vazníku resp. k trapézovému plechu střešní konstrukce montážními závěsy								
	767 celkem								
	HZS-Hlavní								
NC	Demontáže stávající kotelny, potrubí topného systému, armatur, izolace, odvoz a ekologická likvidace								
NC	osazení plastové větrací mřížky 150/150 s oky 10/10 do stávajících plastových dveří								
NC	Pronájem automobilové montážní plošiny s dosahem 23 m, pojezd pro zámkovou dlažbu, doprava na stavbu a zpět								
NC	Vypuštění topného systému								
NC	Úprava doplňované topné vody mobilní úpravnou vody, včetně náplně, objem topné vody 0,5m ³								
NC	Revize komínového tělesa, plynové kotelny, tl. nádob, plynoinstalace								
NC	Vyhotovení protokolu o tlakových zkouškách a topných zkouškách								
NC	Proplach stávajícího topného systému								
NC	Napuštění, odvzdušnění systému								
NC	odborné spuštění kotle servisním technikem								
NC	zaškolení obsluhy								
NC	Topná zkouška, 24 hod, dilatační zkouška								

Investor:
Dětský domov se školou, základní škola s školní jídelna
Havlíčkova 547, Bystřice p.H.

Akce:
DDŠ, ZŠ a ŠJ Bystřice pod Hostýnem
-rekonstrukce kotelen budov A, B,D

7/7

Číslo			Měrná	Množství	Cena jednotková	Cena celkem
položky	Název položky	soustava URS	jednotka	Dle projektanta	Dle dodavatele	Dle projektanta
1	2	3	4	5	6	7
	HZS celkem					

