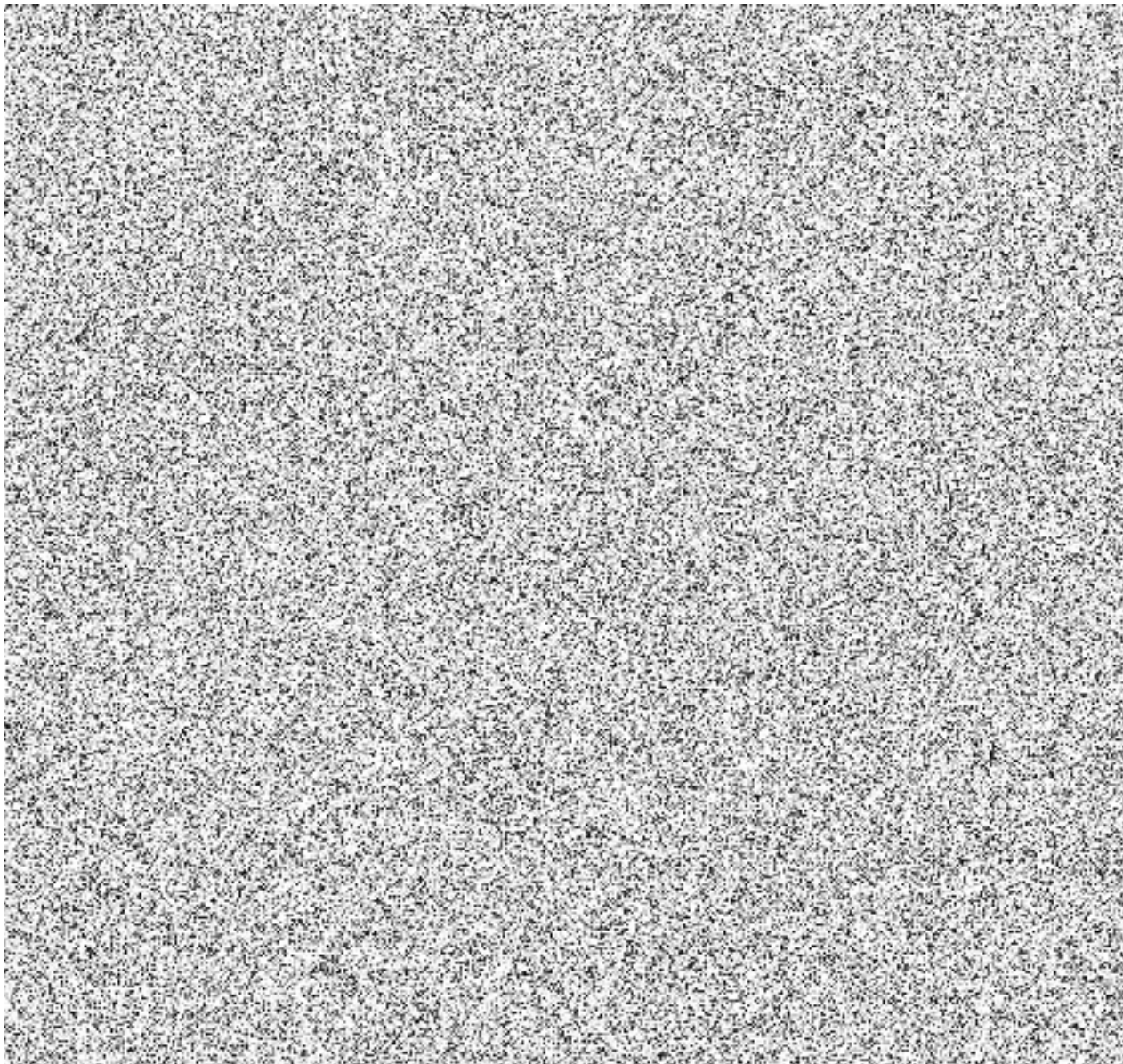


Zadání stavby „Doplnění mazacích zařízení Korunní“

Z důvodu snížení hlukové zátěže z tramvajové dopravy a snížení opotřebení kolejnic, budou doplněna mazací zařízení u kolejových oblouků na křižovatkách Korunní x Jičínská a Korunní x Blanická.

SO 15 Mazací zařízení



Termíny (informace pro potřeby výběru zhotovitele projektu):

- odevzdání PD (včetně DOSS) do 12 měsíců od podpisu prováděcí smlouvy
- zajištění autorského dozoru do 31. 12. 2025