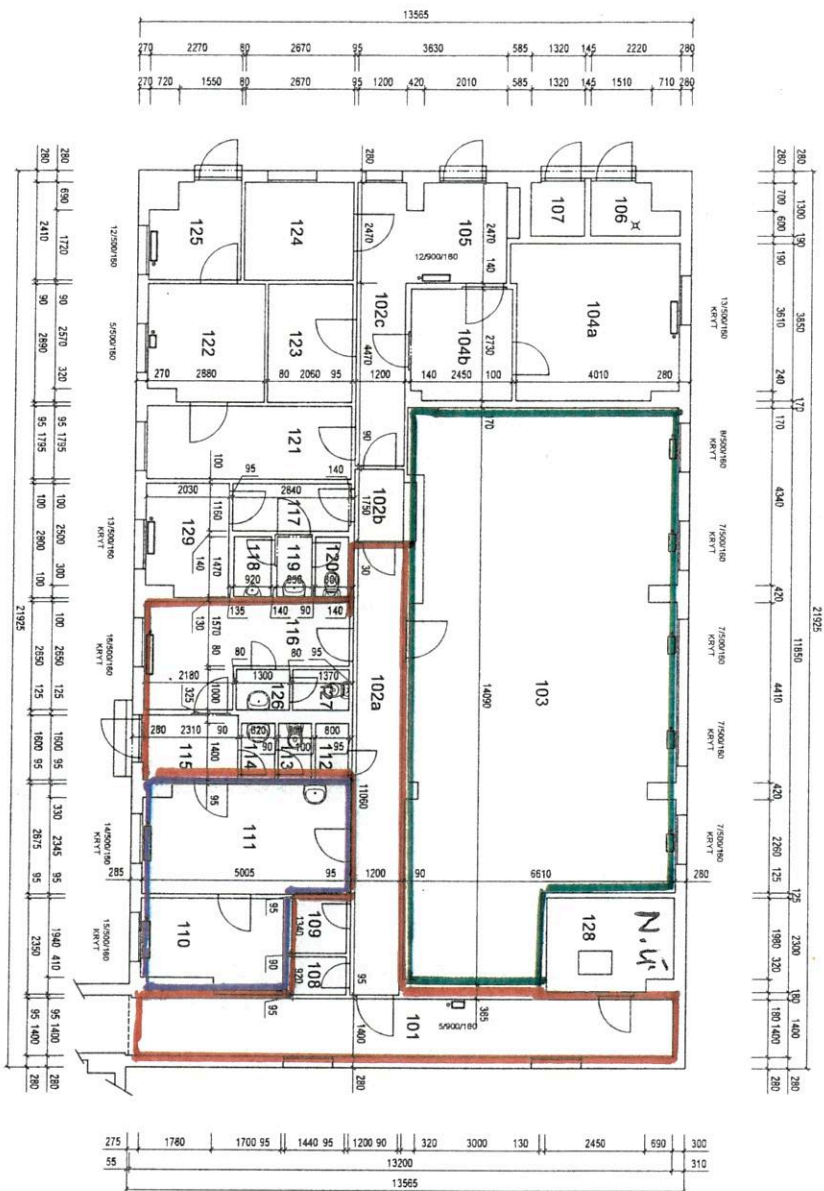


PŮDORYS 1NP (část A4) 1:100

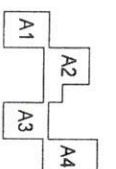


- Tělocvična
- Užitná plocha
- Obslužná plocha

LEGENDA ÚČELU MÍSTNOSTI :

ČN	NÁZEV	PLOCHA (M <sup>2</sup> )
101	Společná chodba	18,55
102a	Chodba	13,25
102b	Chodba	2,10
102c	Chodba	5,35
103	Tělocvična	83,95
104a	Ordinace	15,45
104b	Sestava	6,60
105	Chodba	8,70
106	Šklad	2,40
107	Šklad	1,70
108	Šklad	1,30
109	Šklad	1,90
110	Kancelář	7,45
111	Kancelář	13,15
112	Úložná komora	1,10
113	WC	1,10
114	Předst. WC	1,15
115	Předst. WC	3,70
116	Šklad	10,20
117	Vanu k WC	3,30
118	WC	1,35
119	Předst. WC	1,25
120	WC	1,15
121	Šklad	9,00
122	Šklad	8,10
123	Šklad	5,95
124	Čistárna	6,45
125	Šklad	4,95
126	Předst. WC	1,30
127	WC	1,35
128	Nápisovací uzel	7,00
129	WC Invalide	5,45

SCHEMA ČLENĚNÍ OBJEKTU



POZNÁMKA:

- MĚŘENO ZA PROVOZU
- ROZMĚRY UVEDENÉ VE VÝKRESĚ NELEŽE POUŽIT JAKO POKRYVAD PRO VÝROBU OKEN, DVEŘÍ, PODLAHY, NÁBĚTKU A POD. JE VŮLNĚ PŘESNE ZAMĚŘENÁ STAVĚ

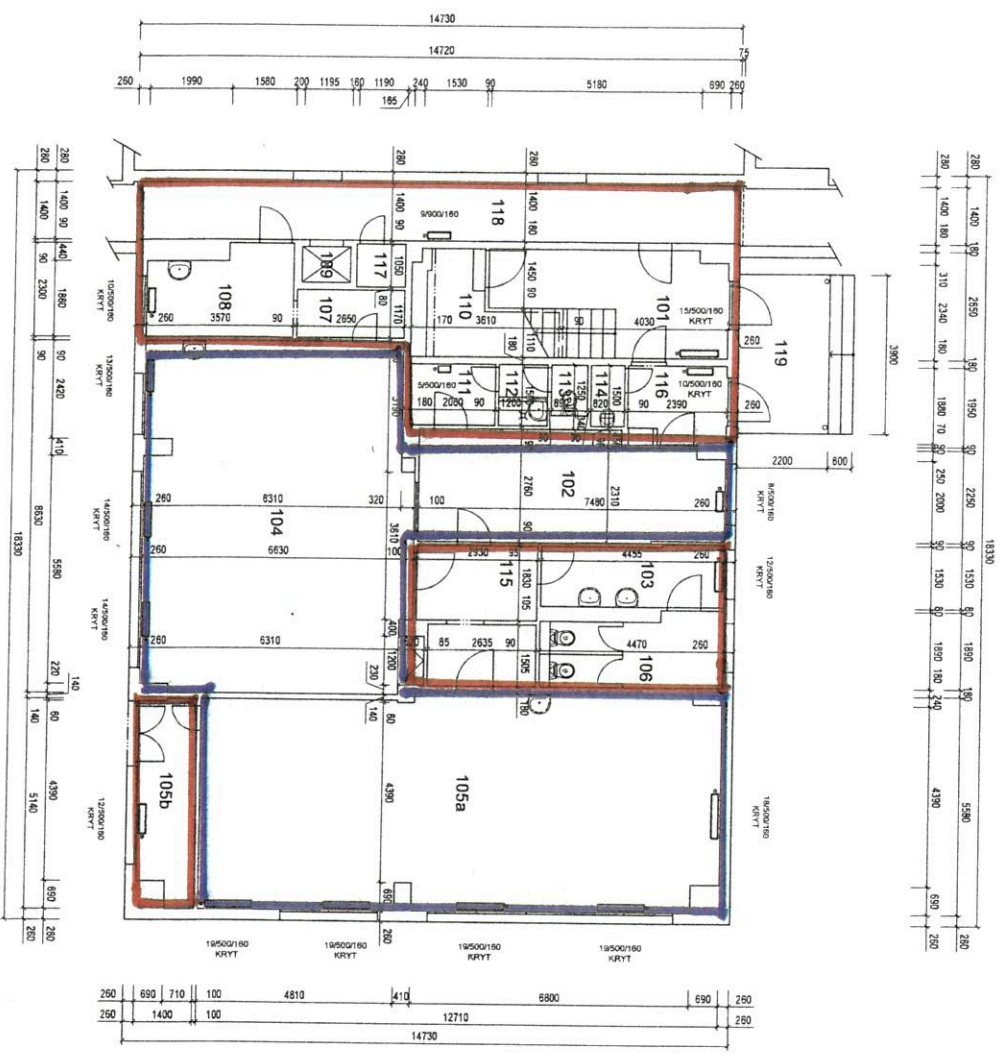
Kat. území: Dubina u Ostravy 7988994

KČE: ZAMĚŘENÍ STAVAJÍCÍHO STAVU BUDOVY

Jednotlivá Matuška 8225a, Dubina, 700 30 Ostrava

ZADAVATEL PROJEKTU :	Ing. arch. Jan Špinkl	DISCOVER CZECH s.r.o.
VÝKRESOVATEL :	Ing. arch. Jan Špinkl	Záměstí 210, 161 01 Černošice na řadě
AKTIVITA :	Střední a malá úroveň	PROJEKT ÚSD : 105/14
OSLOVĚNÍ :	Průběžná úroveň (100) / A, kancelář Ostrava, 702 02 Ostrava	OBJ. PROJEKTU :
OSLOVĚNÍ :	PŮDORYS 1NP (část A4)	ZÁMĚŘENÍ STAVAJÍCÍHO STAVU
OSLOVĚNÍ :	PŮDORYS 1NP (část A4)	ČÍSLO VÝKRESU :
OSLOVĚNÍ :		1:100
OSLOVĚNÍ :		08

PŮDORYS 1NP (část A3) 1:100



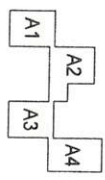
Užitná plocha  
Obslužná plocha

LEGENDA ÚČELU MÍSTNOSTI:

OZN.	NAZEV	PLOCHA (m <sup>2</sup> )
101	Chodba se schodištěm	13,15
102	Šatna	19,25
103	Umývárna	6,65
104	Účelbna	55,15
105a	Účelbna	85,75
105b	Sklad	6,65
106	WC	7,60
107	Šklad	3,10
108	Kuchyně	7,35
109	Výřah	1,05
110	Technická místnost	6,65
111	Prádlní WC	3,10
112	Umývárna	1,80
113	WC	1,10
114	Účelbna kmemora	1,25
115	Chodba	9,40
116	Chodba	4,30
117	Šklad	1,25
118	Společná chodba	20,70
119	Záhrád	10,90

\* Plocha nezahrnuje okenní a dveřní ústupky.

SCHEMA ČLENĚNÍ OBJEKTU

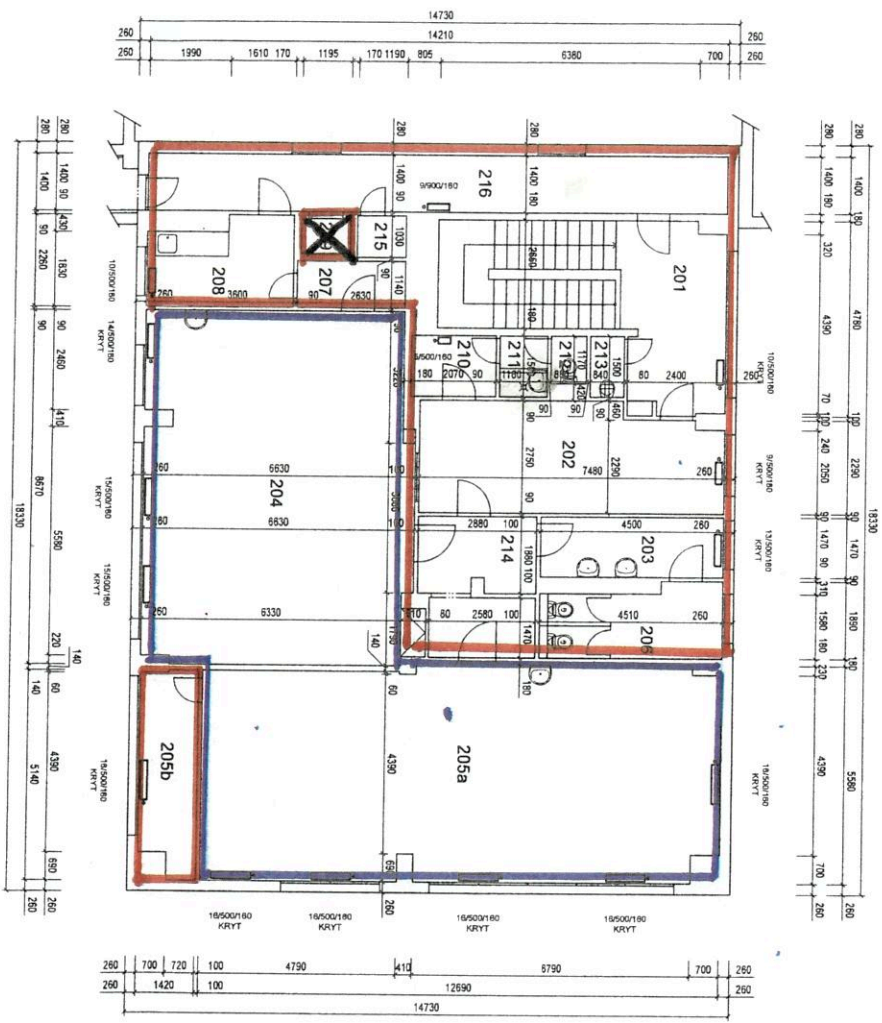


**POZNÁMKA:**  
- MĚŘENO ZA PROVOZU  
- ROZMĚRY UVEDENÉ VE VÝKRESE NEJZE POUŽÍT JAKO PODKLAD PRO VÝROBU OKEN, DVEŘÍ, PODLAH, NÁBYTKU APOD. JE NUTNO PŘESNĚ ZMĚŘIT NA STAVĚ.

Kat. území: Dubina u Ostravy 798894

<b>ACE: ZAMĚŘENÍ STAVAJÍCÍHO STAVU BUDOVY</b>	
Jatromira Malušská 82/26a, Dubina, 700 30 Ostrava	
ZADAVATEL PROJEKTU: Ing. Petr Štrob	Discoveer Czech s.r.o.
VÝKONKATEL: Ing. Petr Štrob	Zataviny 210, 788 in Chábřovské nábřeží
AKTIVITA: Strojní měřič Ostrava	www.zamereni-stavajiciho-stavu.cz
OSAH VÝKRESU: PŮDORYS 1NP (část A3)	DÁTUM: říjen 2022
	PRŮBĚH ČÍSLO: 102/14
	OBJEKTOVÝ: ZÁMĚŘENÍ STAVAJÍCÍHO STAVU
	MĚŘITVO: 1:100
	ČÍSLO VÝKRESU: 06

PŮDORYS 2NP (část A3) 1:100

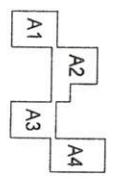


Užitná plocha  
Obslužná plocha

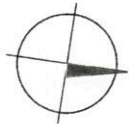
LEGENDA ÚČELU MÍSTNOSTI:

DZN	NÁZEV	PLOCHA (M <sup>2</sup> )
201	Chodba se schodištěm	23,30
202	Samna	19,25
203	Umývárna	6,50
204	Účelovna	55,50
205a	Účelovna	65,60
205b	SKLAD	6,75
206	WC	7,60
207	SKLAD	3,00
208	Kablnet	7,30
209	Výťah	1,05
210	Předná VWC	3,10
211	Umývárna	1,75
212	VWC	1,05
213	Úniková komora	1,25
214	Chodba	9,15
215	SKLAD	1,25
216	Chodba	19,90

\* Plocha nezahrnuje dveře a dveřní ústupky



SCHEMA ČLENĚNÍ OBJEKTU



**POZNÁMKA:**  
- MĚŘENO ZA PROVOZU  
- ROZMĚRY UVEDENÉ VE VÝKRESĚ NEJZE POUŽIT JAKO PODKLAD PRO VÝROBU OKEN, DVEŘÍ, PODLAHY  
- NÁBYTKU A POD. JE NUTNO PŘESNĚ ZMĚŘIT NA STAVĚ

Kat. území: Dubina u Ostravy 798894

<b>KCE: ZAMĚŘENÍ STAVAJÍCÍHO STAVU BUDOVY</b>	
Jiřomíra Matušíka 82256a, Dubina, 700 30 Ostrava	
<b>ZODPOVĚDNÝ PROJEKTANT:</b> Ing. arch. Jan Šimůnek	<b>DISPOZICE ČESKÉ A.S.</b>
<b>VÝKROVÁK:</b> Ing. arch. Jan Šimůnek	Záměstí 210, 198 00 Chodoba - Blatná
<b>MĚSTSKÉ ÚŘADY:</b> Střední mládež Ostrava, ZÚZ 00 Dubina	www.zamirna-stavoprosjekt.cz
<b>OSMI VÝKRES:</b> PŮDORYS 2NP (A3/A3)	<b>DATUM:</b> Srpen 2022
	<b>PROJEKT ČÍSLO:</b> 102/74
	<b>DOPL. PROJEKT:</b> ZÁMĚŘENÍ STAVAJÍCÍHO STAVU
	<b>MĚŘITVO:</b> 1:100
	<b>ČÍSLO VÝKRESU:</b> 07



## Výpočtový list

pro nebytový prostor č. 101

J. Matuška 82/26, Ostrava



Platný od: 01.07.2023

na základě smlouvy č. 211/19/OBH

odlaží:	Počet osob:	Plocha m <sup>2</sup> :	celková	započitatelná	otápěná
1	0		625.40	625.40	0.00

Typ: Nebytové prostory nebytový prostor

Nájemce: 00-04-0082 -101-01  
**Středisko volného času, Ostrava-Zábřeh,**  
**příspěvková organizace**  
**Gurtějova 1823/8**  
**700 30 Ostrava-Zábřeh**  
**IČ: 75080516**

Vlastník:  
**SMO, Městský obvod Ostrava-Jih**  
**Horní 791/3**  
**700 30 Ostrava**  
**IČ: 00845451**  
**č.ú. 19-1520761/0100**

Typ	Složka	Výpočet složky předpisu	Úhrada
nájem	Inflační nájemné	Individuálně	5302.00 Kč
<b>Celkem za nájem</b>			<b>5302.00 Kč</b>
záloha	Teplo	Individuálně	14700.00 Kč
záloha	TUV	Individuálně	1000.00 Kč
záloha	SV	Individuálně	500.00 Kč
záloha	Osvětlení	Individuálně	4700.00 Kč
<b>Celkem za zálohy</b>			<b>20900.00 Kč</b>

Tento variabilní  
symbol uvádějte  
při každém plat.  
styku s námi.

**8610400619****Celkem k úhradě měsíčně****26202.00 Kč**

## Plochy místností

Místnost	Plocha	Započ.pl.	Sazba Kč/m <sup>2</sup>	Nájem
01 chodba (č.101)	13.15 m <sup>2</sup>	13.15 m <sup>2</sup>	50.00 Kč/m <sup>2</sup> /rok	54.79 Kč
02 šatna-recepce (č.102)	19.25 m <sup>2</sup>	19.25 m <sup>2</sup>	150.00 Kč/m <sup>2</sup> /rok	240.63 Kč
03 umývárna (č.103)	6.65 m <sup>2</sup>	6.65 m <sup>2</sup>	50.00 Kč/m <sup>2</sup> /rok	27.71 Kč
04 učebna (č.104)	55.15 m <sup>2</sup>	55.15 m <sup>2</sup>	150.00 Kč/m <sup>2</sup> /rok	689.38 Kč
05 učebna (č.105a)	65.75 m <sup>2</sup>	65.75 m <sup>2</sup>	150.00 Kč/m <sup>2</sup> /rok	821.88 Kč
06 sklad (č.105b)	6.65 m <sup>2</sup>	6.65 m <sup>2</sup>	50.00 Kč/m <sup>2</sup> /rok	27.71 Kč
07 WC (č.106)	7.60 m <sup>2</sup>	7.60 m <sup>2</sup>	50.00 Kč/m <sup>2</sup> /rok	31.67 Kč
08 sklad (č.107)	3.10 m <sup>2</sup>	3.10 m <sup>2</sup>	50.00 Kč/m <sup>2</sup> /rok	12.92 Kč
09 sklad (č.108)	7.35 m <sup>2</sup>	7.35 m <sup>2</sup>	50.00 Kč/m <sup>2</sup> /rok	30.63 Kč
10 tech.míst (č.110)	6.65 m <sup>2</sup>	6.65 m <sup>2</sup>	50.00 Kč/m <sup>2</sup> /rok	27.71 Kč
11 předsíňWC (č.111)	3.10 m <sup>2</sup>	3.10 m <sup>2</sup>	50.00 Kč/m <sup>2</sup> /rok	12.92 Kč
12 umývárna (č.112)	1.80 m <sup>2</sup>	1.80 m <sup>2</sup>	50.00 Kč/m <sup>2</sup> /rok	7.50 Kč
13 WC (č.113)	1.10 m <sup>2</sup>	1.10 m <sup>2</sup>	50.00 Kč/m <sup>2</sup> /rok	4.58 Kč
14 úklid.komora (č.114)	1.25 m <sup>2</sup>	1.25 m <sup>2</sup>	50.00 Kč/m <sup>2</sup> /rok	5.21 Kč
15 chodba (č.115)	9.40 m <sup>2</sup>	9.40 m <sup>2</sup>	50.00 Kč/m <sup>2</sup> /rok	39.17 Kč
16 chodba (č.116)	4.30 m <sup>2</sup>	4.30 m <sup>2</sup>	50.00 Kč/m <sup>2</sup> /rok	17.92 Kč
17 sklad (č.117)	1.25 m <sup>2</sup>	1.25 m <sup>2</sup>	50.00 Kč/m <sup>2</sup> /rok	5.21 Kč
18 spoj.chodba (č.118)	20.70 m <sup>2</sup>	20.70 m <sup>2</sup>	50.00 Kč/m <sup>2</sup> /rok	86.25 Kč
19 chodba, schodiště (č.201)	23.30 m <sup>2</sup>	23.30 m <sup>2</sup>	50.00 Kč/m <sup>2</sup> /rok	97.08 Kč
20 šatna (č.202)	19.25 m <sup>2</sup>	19.25 m <sup>2</sup>	50.00 Kč/m <sup>2</sup> /rok	80.21 Kč
21 umyvárna (č.203)	6.60 m <sup>2</sup>	6.60 m <sup>2</sup>	50.00 Kč/m <sup>2</sup> /rok	27.50 Kč
22 učebna (č.204)	55.50 m <sup>2</sup>	55.50 m <sup>2</sup>	150.00 Kč/m <sup>2</sup> /rok	693.75 Kč
23 učebna (č.205a)	65.60 m <sup>2</sup>	65.60 m <sup>2</sup>	150.00 Kč/m <sup>2</sup> /rok	820.00 Kč
24 sklad (č.205b)	6.75 m <sup>2</sup>	6.75 m <sup>2</sup>	50.00 Kč/m <sup>2</sup> /rok	28.13 Kč
25 WC (č.206)	7.60 m <sup>2</sup>	7.60 m <sup>2</sup>	50.00 Kč/m <sup>2</sup> /rok	31.67 Kč
26 sklad (č.207)	3.00 m <sup>2</sup>	3.00 m <sup>2</sup>	50.00 Kč/m <sup>2</sup> /rok	12.50 Kč
27 kuchyňka (č.208)	7.30 m <sup>2</sup>	7.30 m <sup>2</sup>	50.00 Kč/m <sup>2</sup> /rok	30.42 Kč
28 předsíň WC (č.210)	3.10 m <sup>2</sup>	3.10 m <sup>2</sup>	50.00 Kč/m <sup>2</sup> /rok	12.92 Kč
29 umyvárna (č.211)	1.75 m <sup>2</sup>	1.75 m <sup>2</sup>	50.00 Kč/m <sup>2</sup> /rok	7.29 Kč
30 WC (č.212)	1.05 m <sup>2</sup>	1.05 m <sup>2</sup>	50.00 Kč/m <sup>2</sup> /rok	4.38 Kč
31 úklid.komora (č.213)	1.25 m <sup>2</sup>	1.25 m <sup>2</sup>	50.00 Kč/m <sup>2</sup> /rok	5.21 Kč
32 chodba (č.214)	9.15 m <sup>2</sup>	9.15 m <sup>2</sup>	50.00 Kč/m <sup>2</sup> /rok	38.13 Kč
33 sklad (č.215)	1.25 m <sup>2</sup>	1.25 m <sup>2</sup>	50.00 Kč/m <sup>2</sup> /rok	5.21 Kč
34 chodba (č.216)	19.90 m <sup>2</sup>	19.90 m <sup>2</sup>	50.00 Kč/m <sup>2</sup> /rok	82.92 Kč
35 spoj.chodba (č.101)	18.55 m <sup>2</sup>	18.55 m <sup>2</sup>	50.00 Kč/m <sup>2</sup> /rok	77.29 Kč
36 chodba (č.102a)	13.25 m <sup>2</sup>	13.25 m <sup>2</sup>	50.00 Kč/m <sup>2</sup> /rok	55.21 Kč
37 tělocvična (č.103)	83.35 m <sup>2</sup>	83.35 m <sup>2</sup>	100.00 Kč/m <sup>2</sup> /rok	694.58 Kč

sklad (č.108)	1.30 m2	1.30 m2	50.00 Kč/m2/rok	5.42 Kč
sklad (č.109)	1.90 m2	1.90 m2	50.00 Kč/m2/rok	7.92 Kč
kancelář (č.110)	7.45 m2	7.45 m2	150.00 Kč/m2/rok	93.13 Kč
1 kancelář(č.111)	13.15 m2	13.15 m2	150.00 Kč/m2/rok	164.38 Kč
42 klid.komora (č.112)	1.10 m2	1.10 m2	50.00 Kč/m2/rok	4.58 Kč
43 WC (č.113)	1.10 m2	1.10 m2	50.00 Kč/m2/rok	4.58 Kč
44 předsíň WC (č.114)	1.15 m2	1.15 m2	50.00 Kč/m2/rok	4.79 Kč
45 předsíň(č.115)	3.70 m2	3.70 m2	50.00 Kč/m2/rok	15.42 Kč
46 šatna(č.116)	10.20 m2	10.20 m2	50.00 Kč/m2/rok	42.50 Kč
47 předsíň WC (č.126)	1.30 m2	1.30 m2	50.00 Kč/m2/rok	5.42 Kč
48 WC (č.127)	1.35 m2	1.35 m2	50.00 Kč/m2/rok	5.63 Kč

-----  
Nájemné za plochu celkem: 5301.96 Kč

