

## KUPNÍ SMLOUVA

dle § 2079 a souv. zákona č. 89/2012 Sb., občanský zákoník, (dále jen „OZ“)

### I. Smluvní strany

#### 1. Kupující:

Název: Psychiatrická nemocnice v Kroměříži

Sídlo: Havlíčkova 1265, 767 40 Kroměříž

IČO: 00567914

DIČ: CZ00567914

jejímž jménem jedná: Mgr. Pavel Polák, ředitel

Kontaktní osoba ve věcech smluvních (e-mail, tel.): [skopalovai@pnkm.cz](mailto:skopalovai@pnkm.cz), 573 314 427

Kontaktní osoba ve věcech technických: (e-mail, tel.): [REDACTED]@pnkm.cz, [REDACTED], [REDACTED]

ID datové schránky: 2i9iu5a

Zřízená Ministerstvem zdravotnictví ČR dle Zřizovací listiny čj.: 8870-IX/2013 ze dne 29.03.2013 ve znění Opatření MzČR čj. MZDR 49619/2016-1/OPŘ ze dne 6.09.2016 a Opatření MZDR 28063/2018-2/OPŘ ze dne 18. 9. 2018 a ve znění změn provedených Opatřením Ministerstva zdravotnictví vydaného pod čj. MZDR 3335/2023/1/.

*(dále jen „Kupující“)*

#### 2. Prodávající:

Obchodní firma/název/jméno: PRIMASTYL chráněná dílna s.r.o.

Sídlo: Tyršova 997, 686 03 Staré Město

IČO: 26927543

DIČ/VAT ID: CZ26927543

jejímž jménem jedná: Ing. Pavel Genrt, jednatel

Zápis v obchodním rejstříku: vedeném Krajským soudem v Brně, odd. C, vložka 46081

Bankovní spojení: KB, a.s., Uherské Hradiště

*(dále jen „prodávající“; Prodávající společně s Kupujícím také jen „smluvní strany“)*

### II. Předmět smlouvy

1. Předmětem této kupní smlouvy je dodávka **oděvů** dle veřejné zakázky malého rozsahu **T004/23V/00001109** a technické specifikace, která je nedílnou součástí této smlouvy (dále v textu jen „zboží“).
2. Součástí dodávky zboží podle této smlouvy je i předání dokladů, které se k dodávanému zboží vztahují, návody k použití v českém jazyce, jakož i příslušné dokumentace.
3. Prodávající zboží prodává a kupující je kupuje za cenu sjednanou v čl. III. a za dalších podmínek vymezených touto smlouvou.
4. Prodávající prohlašuje, že zboží je v jeho výlučném vlastnictví a je oprávněn je prodat, nemá právní vady, neváznou na něm práva třetích osob.
5. Smluvní strany se dohodly, že prodávající prodává zboží nové, ve stavu způsobilém řádnému užívání k účelu, pro který je zboží určeno.

### III. Kupní cena

1. Smluvní strany se dohodly, že Prodávající prodává zboží Kupujícímu za 316 020,- Kč bez DPH (slovy Tři sta šestnáct tisíc dvacet korun českých bez daně z přidané hodnoty).
2. Kupující se zavazuje za zboží zaplatit na základě řádně vystavené faktury Prodávajícím. Splatnost faktury je 30 dnů od okamžiku jejího doručení Kupujícímu. Faktura bude odeslána na adresu Kupujícího či elektronicky na [fakturace@pnkm.cz](mailto:fakturace@pnkm.cz).

### IV. Doba a místo dodání

1. Smluvní strany se dohodly, že Prodávající dodá zboží Kupujícímu do 8 týdnů od nabytí účinnosti této smlouvy do sídla Kupujícího: Psychiatrická nemocnice v Kroměříži, sklad MTZ, Havlíčkova 1265, 76740 Kroměříž, kontaktní osoba [REDAKCE], tel. [REDAKCE], [REDAKCE].
2. Smluvní strany se výslovně dohodly, že náklady na přepravu nese prodávající.

### V. Záruční doba

1. Smluvní strany si sjednaly pro zboží záruku na jakost (tj. výslovně na skryté i zjevné vady zboží), ze které je povinný Prodávající, v délce trvání 24 měsíců.
2. Záruční doba počíná běžet řádným dodáním zboží a přerušuje se po dobu řešení záruční opravy.
3. Prodávající se zavazuje odstranit vadu, na niž se záruka uplatňuje, v době nejpozději 30 dnů od uplatněné reklamace vady. Náklady na odstranění vady jsou zahrnuty v Kupní ceně dle čl. III. této smlouvy.

### VI. Ukončení smlouvy

1. Tuto smlouvu lze ukončit:
  - a. Vzájemnou dohodou stran,
  - b. Písemně vyhotovenou výpovědí bez uvedení důvodu kterékoliv ze smluvních stran, přičemž výpovědní doba činí 1 měsíc od doručení výpovědi předmětné smluvní straně,
  - c. Odstoupením od smlouvy pro podstatné porušení této smlouvy a za podmínek OZ.

### VII. Smluvní pokuty

1. V případě prodlení Prodávajícího oproti lhůtě pro dodání zboží dle čl. IV. odst. 1 této smlouvy se prodávající zavazuje kupujícímu zaplatit smluvní pokutu ve výši 0,05 % (slovy: nulacelánulapět procenta) z celkové kupní ceny zboží včetně DPH za každý započatý den prodlení.

## VIII. Závěrečná ujednání

1. Prodávající po celou dobu realizace veřejné zakázky zajistí dodržování veškerých právních předpisů ČR s důrazem na legální zaměstnávání, důstojné pracovní podmínky, spravedlivé odměňování a dodržování bezpečnosti a ochrany zdraví při práci pro všechny osoby, které se budou na realizaci veřejné zakázky podílet (tj. i pro své poddodavatele). Dále prodávající zajistí svým poddodavatelům úroveň smluvních podmínek srovnatelnou s podmínkami upravenými v této smlouvě, a to minimálně z hlediska výše smluvních pokut a délky záruční doby, a rovněž aby zajistil řádné a včasné uhrazení svých finančních závazků vůči svým poddodavatelům.
2. Nedílnou součástí smlouvy je níže uvedená příloha smlouvy:
  - a. Příloha č. 1 – Specifikace zboží
3. Tato smlouva bude zveřejněna v registru smluv dle zákona č. 340/2015 Sb., o registru smluv, uveřejnění zajistí kupující. Smlouva nabývá účinnosti jejím zveřejněním v registru smluv a od tohoto dne počíná běžet doba dodání dle čl. IV. této smlouvy.
4. Tato smlouva je vyhotovena ve dvou exemplářích, oba s platností originálu, opatřena podpisy oprávněných zástupců smluvních stran.
5. Smluvní strany potvrzují, že si tuto smlouvu před jejím podpisem přečetly a že s jejím obsahem souhlasí. Na důkaz toho připojují své podpisy.

V ..... dne.....

V ..... dne.....

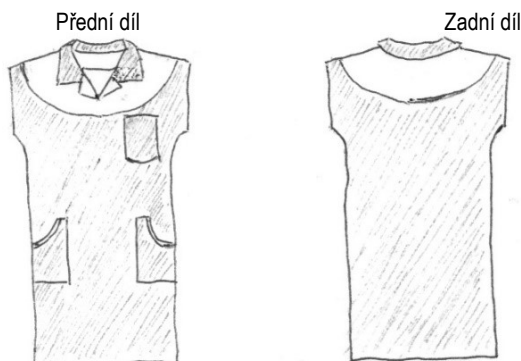
.....

Prodávající

.....

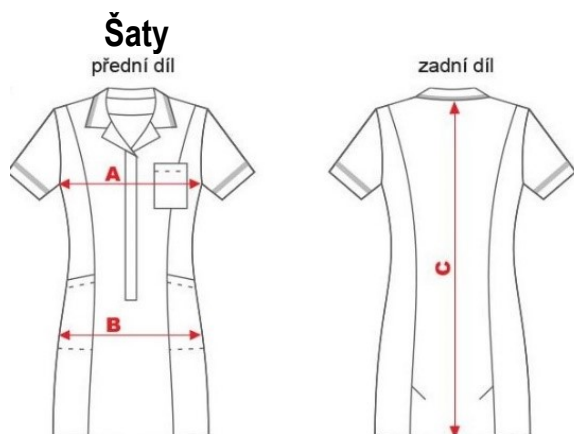
Kupující

## Šaty sesterské



*Střih šatů (celková délka šatů – např. pro vel. 36 činí 90 cm)*

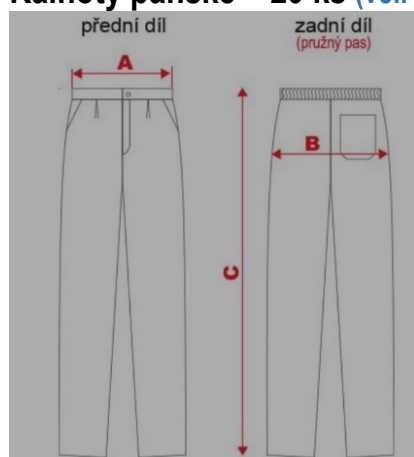
Popis zadavatelem stanoveného technického parametru nabízeného produktu		Splnění parametrů ANO/NE	Skutečná hodnota technického parametru
Barva světle modrá s bílým sedlem – 190 ks (vel. 36 – 10 ks, 38 – 10 ks, 40 – 10 ks, 42 – 20 ks, 44 – 20 ks, 46 – 20 ks, 48 – 10 ks, 50 – 20 ks, 52 – 20 ks, 56 – 20 ks, 58 – 20 ks, 64 – 5 ks, 66 – 5 ks)		ANO	
Barva žlutá s bílým sedlem – 160 ks (vel. 38 – 10 ks, 40 – 10 ks, 42 – 10 ks, 44 – 20 ks, 46 – 20 ks, 48 – 20 ks, 52 – 20 ks, 54 – 20 ks, 58 – 20 ks, 62 – 10 ks)		ANO	
Barva fialová s bílým sedlem – 90 ks (vel. 36 – 10 ks, 38 – 10 ks, 42 – 10 ks, 46 – 10 ks, 48 – 10 ks, 52 – 10 ks, 56 – 10 ks, 60 – 10 ks, 62 – 10 ks)		ANO	
Typ	přes hlavu	ANO	
Límeček	ANO	ANO	
Kapsy boční	dvě – s bílým okrajem (na vstupu do kapsy)	ANO	
Kapsa náprsní	jedna	ANO	
Materiál	100 % bavlna, plátňová vazba, min. 145 g/m <sup>2</sup> , nesmí příliš prosvítat	ANO	165 g/m <sup>2</sup>
Materiál je stálobarevný při teplotě praní na 90 °C a při bělení		ANO	



*Střih šatů s umístěním kapes  
(celková délka šatů – např. pro vel. 36 činí 90 cm)*

Popis zadavatelem stanoveného technického parametru nabízeného produktu		Splnění parametrů ANO/NE	Skutečná hodnota technického parametru
Barva světle modrá - 110 ks (vel. 38 - 10 ks, 40 - 10 ks, 42 - 20 ks, 44 - 10 ks, 46 - 10 ks, 48 - 20 ks, 50 - 10 ks, 54 - 10 ks, 62 - 10 ks)		ANO	
Barva bílá - 30 ks (vel. 38 - 10 ks, 40 - 10 ks, 42 - 10 ks)		ANO	
Límeček	ANO	ANO	
Kapsy boční	dvě	ANO	
Kapsa náprsní	jedna	ANO	
Vpředu zapínání na knoflíky do poloviny délky šatů.		ANO	
Knoflíky musí vydržet teplotu min. 130 °C (mandlovací knoflíky)		ANO	
Materiál	100 % bavlna, plátňová vazba, min. 145 g/m <sup>2</sup> , nesmí příliš prosvítat	ANO	165 g/m <sup>2</sup>
Materiál je stálobarevný při teplotě praní na 90 °C a při bělení		ANO	

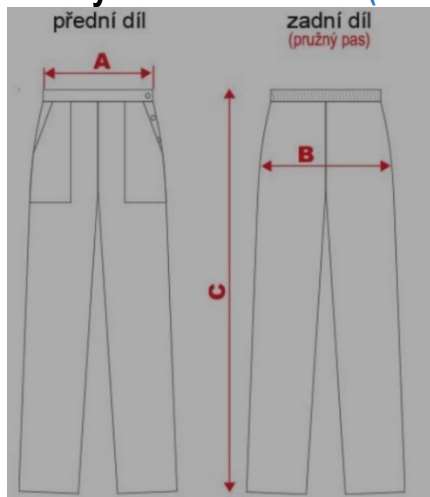
### Kalhoty pánské – 20 ks (vel. 48 – 20 ks)



Střih s umístěním kapes

Popis zadavatelem stanoveného technického parametru nabízeného produktu		Splnění parametrů ANO/NE	Skutečná hodnota technického parametru
Barva bílá		ANO	
Vzadu pružný pas (viz obrázky) a po obou stranách pásky a knoflíky na stažení		ANO	
Kapsy přední	dvě	ANO	
Kapsa zadní	jedna (vpravo)	ANO	
Zapínání	vpředu na knoflíky	ANO	
Knoflíky musí vydržet teplotu min. 130 °C (mandlovací knoflíky)		ANO	
Materiál	100 % bavlna, 210 g/m <sup>2</sup> , keprová vazba	ANO	210 g/m <sup>2</sup>
Materiál je stálobarevný při teplotě praní na 90 °C a při bělení		ANO	

## Kalhoty dámské – 160 ks (vel. 38 – 20 ks, 44 – 40 ks, 48 – 40 ks, 50 – 40 ks, 60 – 20 ks)



Střih kalhot s umístěním kapes

Popis zadavatelem stanoveného technického parametru nabízeného produktu		Splnění parametrů ANO/NE	Skutečná hodnota technického parametru
Barva bílá		ANO	
Vzadu pružný pas (viz obrázek) a po obou stranách pásky a knoflíky na stažení		ANO	
Kapsy přední	dvě	ANO	
Zapínání	boční na knoflíky	ANO	
Knoflíky musí vydržet teplotu min. 130 °C (mandlovací knoflíky)		ANO	
Materiál	100 % bavlna, 210 g/m <sup>2</sup> , keprová vazba	ANO	210 g/m <sup>2</sup>
Materiál je stálobarevný při teplotě praní na 90 °C a při bělení		ANO	

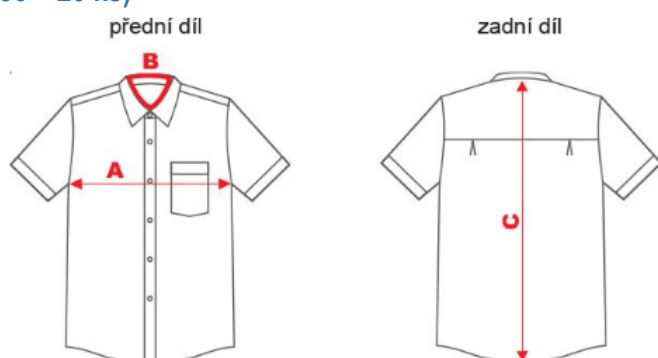
## Plášť lékařský unisex – 180 ks (vel. 38 – 10 ks, 40 – 20 ks, 42 – 20 ks, 44 – 40 ks, 46 – 20 ks, 48 – 40 ks, 52 – 20 ks, 62 – 10 ks)



Střih(klasický moderní) s umístěním kapes  
(celková délka **D** činí 95 - 97 cm)

Popis zadavatelem stanoveného technického parametru nabízeného produktu		Splnění parametrů ANO/NE	Skutečná hodnota technického parametru
Barva bílá		ANO	
Límeček		ANO	
Dvě větší přední kapsy		ANO	
Jedna náprsní kapsa		ANO	
Vpředu zapínání na knoflíky		ANO	
Knoflíky musí vydržet teplotu min. 130 °C (mandlovací knoflíky)		ANO	
Materiál	100 % bavlna, 190 - 200 g/m <sup>2</sup> , keprová vazba	ANO	200 g/m <sup>2</sup>
Materiál je stálobarevný při teplotě praní na 90 °C a při bělení		ANO	

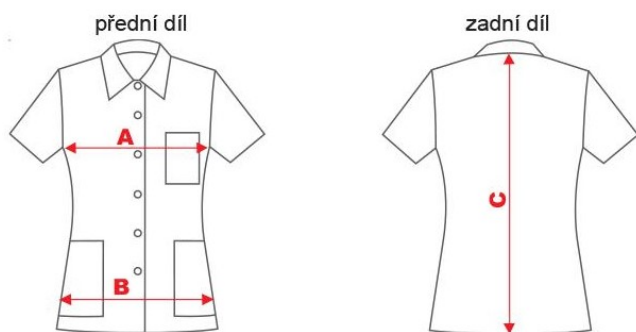
### Košile pánská – 130 ks (vel. 38 – 10 ks, 40 – 20 ks, 43 – 20 ks, 45 – 20 ks, 50 – 20 ks, 54 – 20 ks, 56 – 20 ks)



*Střih s umístěním kapsy*

Popis zadavatelem stanoveného technického parametru nabízeného produktu		Splnění parametrů ANO/NE	Skutečná hodnota technického parametru
Barva bílá		ANO	
Límeček		ANO	
1 náprsní kapsa		ANO	
Vpředu zapínání na knoflíky		ANO	
Knoflíky musí vydržet teplotu min. 130 °C (mandlovací knoflíky)		ANO	
Materiál	100 % bavlna, 145 g/m <sup>2</sup> , plátňová vazba, nesmí příliš prosvítat	ANO	145 g/m <sup>2</sup>
Materiál je stálobarevný při teplotě praní na 90 °C a při bělení		ANO	

## Košile dámská – 120 ks (vel. 40 – 20 ks, 42 – 20 ks, 46 – 20 ks, 48 – 20 ks, 50 – 20 ks, 56 – 20 ks)



Střih s umístěním kapes


Popis zadavatelem stanoveného technického parametru nabízeného produktu		Splnění parametrů ANO/NE	Skutečná hodnota technického parametru
Barva bílá		ANO	
Límeček		ANO	
1 náprsní kapsa		ANO	
2 boční kapsy		ANO	
boční rozparky		ANO	
Vpředu zapínání na knoflíky		ANO	
Knoflíky musí vydržet teplotu min. 130 °C (mandlovací knoflíky)		ANO	
Materiál	100 % bavlna, 145 g/m <sup>2</sup> , plátňová vazba, nesmí příliš prosvítat	ANO	145 g/m <sup>2</sup>
Materiál je stálobarevný při teplotě praní na 90 °C a při bělení		ANO	

## Zástěra – 50 ks

Popis zadavatelem stanoveného technického parametru nabízeného produktu		Splnění parametrů ANO/NE	Skutečná hodnota technického parametru
Zástěra do pasu	ANO	ANO	
Obdélník o rozměrech	80 x 50 cm	ANO	
Zavazování tkalounem	celková délka 230 cm	ANO	
Barva	bílá	ANO	
Určení	pro pracovníky v kuchyni	ANO	
Tkanina nesmí prosvítat, musí zabránit potřísnění oděvu pod ní tekutinami a zašpinění, zároveň však nesmí být příliš tuhá.		ANO	
Materiál	100 % bavlna, keprová vazba	ANO	
Materiál je stálobarevný při teplotě praní na 90 °C a při bělení		ANO	

<b>Cena celkem za zakázku (včetně dopravy, balného, atd.)</b>	<b>bez DPH</b>	<b>s DPH</b>
	<b>316 020,- Kč</b>	<b>382 384,20 Kč</b>

Svým podpisem stvrzuji, že výše specifikované plnění má všechny výše uvedené charakteristiky.

  
PODPIS DODAVATELE