

Příloha č. 3 - Typy úklidu a definice kvality uklízených prostor

Typ úklidu	typ místnosti	kód
1	kancelář extra	K-e
1	kancelář standard	K-s
1	kancelář basic	K-b
1	učebna	U
1	denní místnost	DM
1	šatna	Š
1	sklad	S
1	ostatní	O
2	kuchyňka	KU
3	soc. zařízení	SZ
4	chodba	CH
4	schodiště	SCH
5	výtah	V
6	dílna	D
6	dílna speciál	DS
7	technolog.místn.	T

Úklid typ 1

Kanceláře, učebny, zasedací místnosti, denní místnosti, šatny, sklady	
Četnost	Činnost
Dle požadovaných četností	<ul style="list-style-type: none"> • vyprázdnění nádob na odpady a popelníků včetně doplnění mikrotenových sáčků do odpadkových nádob, přesun odpadu na určené místo • lokální stírání prachu z vodorovných ploch nábytku do výše 1,5m • lokální suché stírání popř. mokré vytírání každodenně frekventovaných úseků podlah • vysátí každodenně frekventovaných ploch koberců • odstranění skvrn z koberců • urovnání židlí, sedaček • mopování podlah mokrou cestou
1x týdně	<ul style="list-style-type: none"> • vymývání popelníků, odpadkových nádob desinfekčním roztokem • stírání prachu z vodorovných ploch nábytku do výše 1,5m • odstranění prachu z parapetů v interiéru budovy • odstranění prachu ze zařizovacích předmětů • odstranění prachu, omaku a nečistot z vypínačů a el. zásuvek • mokré stírání prachu a nečistot z křížů kolečkových židlí • omytí a vyleštění celých ploch zrcadel • celkové vysátí ploch koberců/mokré vytírání podlahy včetně odstranění žvýkaček • dezinfekce rizikových ploch (kliky dveří a sluchátka telefonů) • mytí schodišťových zábradlí
1x měsíčně	<ul style="list-style-type: none"> • odstranění prachu z parapetů mezi okny • odstranění prachu z otopných těles • omytí a vyleštění celkových ploch skel v prosklených dveřích • celkové vlhké stírání prachu dveří a zárubní • vlhké omytí zařizovacích předmětů • stírání prachu ze svislých ploch nábytku do výše 1,5m • dezinfekce omyvatelných podlahových ploch • vysátí veškerých čistících zón
1x za 3 měsíce	<ul style="list-style-type: none"> • stírání prachu z vodorovných ploch nábytku nad 1,5m výše • vlhké stírání vnějších ploch dřevěného nábytku včetně navoskování • vlhké setření vnějších ploch plastového nábytku a vyleštění • čištění a konzervace včetně leštění kovových klik a úchyťů • *mezičištění koberců suchou pěnou • *čištění koberecových čistících zón • *mokré čištění 1. a 2. Stupně čistících zón
1x za 6 měsíců	<ul style="list-style-type: none"> • dezinfekce vnějších omyvatelných povrchů • *čištění koberců mokrou metodou • *čištění čalounění • *čištění a impregnace kožených sedáků a křesel • *čištění světelných zdrojů • *mytí oken • *praní žaluzií resp. záclon nebo čištění stínící techniky

*fakturováno dle skutečné výměry. Nespadá do měsíční fakturace.

Definice kvality úklidu typu 1	<ul style="list-style-type: none">• na podlaze nejsou viditelné nečistoty, chuchvalce prachu, drobký, skvrny• koše jsou prázdné• odpadový pytel je nový• odpadový pytel nepřesahuje pod horním víkem na obvod koše• na obložení stěn nejsou viditelné nečistoty, otisky a omaky• na suchém skle nejsou viditelné nečistoty, otlaky a omaky• na suchém skle nejsou viditelné tahy úklidových prostředků• na skříních, stolech, židlích, parapetech není usazen prach
---	--

Úklid typ 2

Kuchyňky	
Četnost	Činnost
Dle požadovaných četností	<ul style="list-style-type: none"> • vyprázdnění nádob na odpadky a popelníků včetně doplnění mikrotenových sáčků do odpadkových nádob, přesun odpadu na určené místo • lokální stírání prachu z vodorovných ploch nábytku do výše 1,5m • odstranění ohmatů a skvrn ze skel, zrcadel, dveří, vnějších ploch nábytku, obkladů a omyvatelných stěn • vyčištění a vyleštění baterií, umyvadel a dřezů včetně odkapávacích ploch • mopování celé plochy podlahy na mokro / vysátí celé plochy koberců
1x týdně	<ul style="list-style-type: none"> • vymývání odpadkových nádob desinfekčním roztokem • stírání prachu z vodorovných ploch nábytku do výše 1,5m • odstranění prachu z parapetů v interiéru budovy • vlhké omytí zařizovacích předmětů • omytí a vyleštění celých ploch zrcadel • odstranění prachu, omaku a nečistot z vypínačů a el. zásuvek • odstranění žvýkaček či skvrn na koberci • dezinfekce rizikových ploch (kliky dveří, madla skříní, vnějších úchytů ledniček, mikrovlnných trub, myček na nádobí...) • luxování čalouněného nábytku
1x měsíčně	<ul style="list-style-type: none"> • odstranění prachu z parapetů mezi okny • odstranění prachu z otopných těles • omytí a vyleštění celkových ploch skel v prosklených dveřích • celkové vlhké stírání prachu dveří a zárubní • stírání prachu ze svislých ploch nábytku do výše 1,5m • celoplošné mokré stírání obkladů a omyvatelných stěn • dezinfekce omyvatelných podlahových ploch a odpadních nádob • mytí a konzervace nerezových ploch a baterií
1x za 3 měsíce	<ul style="list-style-type: none"> • stírání prachu z vodorovných ploch nábytku nad 1,5m výše • vlhké stírání vnějších ploch dřevěného nábytku včetně navoskování • vlhké setření vnějších ploch plastového nábytku a vyleštění • čištění a konzervace včetně leštění kovových klik a úchytů
1x za 6 měsíců	<ul style="list-style-type: none"> • dezinfekce vnějších omyvatelných povrchů • *čištění světelných zdrojů • *mytí oken praní žaluzií resp. záclon nebo čištění stínící techniky

*fakturováno dle skutečné výměry. Nespadá do měsíční fakturace.

Definice kvality úklidu typu 2	<ul style="list-style-type: none">• na podlaze nejsou viditelné nečistoty, chuchvalce prachu, drobky, skvrny• koše jsou prázdné• odpadový pytel je nový• odpadový pytel nepřesahuje pod horním víkem na obvod koše• na vodorovných plochách do výše 1,5m není usazen prach a nejsou viditelné nečistoty, otisky a omaky• skla, zrcadla, dveře, vnější plochy nábytku obkladů a omyvatelných stěn jsou bez ohmatů a skvrn• vodovodní baterie, umývadla, dřezy, vč. odkapávacích ploch bez stop po vodním kameni a usazeninách• kliky dveří, madla skříní, vnějších úchytů ledniček, mikrovlnných trub, myček apod. jsou bez omaků a skvrn
---	---

Úklid typ 3

Toalety, umývárny, koupelny, předsíně WC	
Četnost	Činnost
Dle požadovaných četností	<ul style="list-style-type: none"> • vyprázdnění a vymytí nádob na odpadky a popelníků včetně doplnění mikrotenových sáčků do odpadkových nádob, přesun odpadu na určené místo • odstranění ohmatů a skvrn z vnějších ploch toaletních mís a pisoárů • omytí vnitřních ploch toaletních mís a bidetů • omytí a dezinfekce úchyťových míst (splachovadla a kliky u dveří) • omytí a vyleštění záchodového prkénka • odstranění ohmatů a skvrn z obkladů a omyvatelných stěn, zrcadel, skel prosklených dveří • doplňování náplní hygienických systémů • vymopování celé plochy podlahy na mokro • omytí a vyleštění horní a vnitřní podlahové části umyvadla a baterií • dezinfekce úchyťových míst (baterie, zásobníky mýdel) • odstranění ohmatů a skvrn ze sprchových koutů, van a bazénů •
1x týdně	<ul style="list-style-type: none"> • celoplošné omytí a vyleštění toaletních mís a bidetů včetně vnější strany a splachovadla • dezinfekce prkénka • omytí a vyleštění zařizovacích předmětů (zásobníků toaletního papíru, ručníků a mýdel, vnější strany a úchyťového madla stacionární toaletní štětky, malého umyvadla vč. baterie), zrcadel a skel v prosklených dveřích • odstranění prachu a vlhké setření všech vodorovných a svislých ploch do výše 1,5 m včetně vyleštění • odstranění prachu z otopných těles • odstranění prachu z parapetů v interiéru budovy • omytí a vyleštění celé plochy umyvadla, vč. sifonů a přívodních armatur • omytí a vyleštění sprchových koutů, van a bazénů • odstranění prach, omaku a nečistot z vypínačů a el. zásuvek
1x měsíčně	<ul style="list-style-type: none"> • odstranění prachu z parapetů mezi okny • mokré stírání a leštění obkladů a omyvatelných stěn nad 1,5 m výšky • mokré stírání prachu a leštění dveří a zárubní včetně klik • dezinfekce vnitřních a vnějších stěn toaletních mís a pisoárů • dezinfekce omyvatelných podlahových ploch • dezinfekce vnitřních a vnějších stěn umyvadel • dezinfekce vnitřních stěn sprch, van a bazénů • generální úklid
1x za 3 měsíce	<ul style="list-style-type: none"> • stírání prachu ze zařízení nad 1,5m výšky • omytí, konzervace a vyleštění baterií, klik, kovových předmětů •

1x za 6 měsíců	<ul style="list-style-type: none"> • dezinfekce obkladů, omyvatelných povrchů, dveří a zárubní a zařizovacích předmětů (zásobníky apod.) • *čištění světelných zdrojů • *mytí oken praní žaluzií resp. záclon nebo čištění stínící techniky •
-----------------------	---

*fakturováno dle skutečné výměry. Nespadá do měsíční fakturace.

Definice kvality úklidu typu 3	<ul style="list-style-type: none"> • toaletní mísy a pisoáry nejsou znečištěny • prkénka nejsou znečištěna • na podlaze nejsou viditelné nečistoty, chuchvalce prachu, drobky, skvrny, zbytky toaletního papíru nebo ubrousků • v prostoru nejsou odhozené odpadky mimo odpadkové koše • na podlaze nejsou žvýkačky • koše jsou prázdné • odpadový pytel je nový • odpadový pytel nepřesahuje pod horním víkem na obvod koše • na obložení stěn nejsou viditelné nečistoty, otisky a omaky • zrcadlo je bez potřísnění, omaků a otisků • deska s umyvadly je suchá, bez zaschlých skvrn od mýdla vodním kameni a usazeninách • v zásobnicích jsou doplněny toaletní potřeby • stěny bez grafitti a nepovolených nálepek • vodovodní baterie bez stop po vodním kameni a usazeninách • stěny bez grafitti a nepovolených nálepek
---------------------------------------	--

Úklid typ 4

Haly, chodby, schodiště, vestibuly	
Četnost	Činnost
Dle požadovaných četností	<ul style="list-style-type: none"> • vyprázdnění nádob na odpadky a popelníků včetně doplnění mikrotenových sáčků do odpadkových nádob, přesun odpadu na určené místo • lokální suché stírání, popř. mokré vytírání frekventovaných úseků podlahy • strojové čištění podlah s odtažením laviček a stojanů • odsátí vytvořených chuchvalců prachu • otření parapetů • průběžné odstraňování místního znečištění na stěnách, podlahách a sloupech • mytí vchodových dveří • otření prachu a mytí hasících schránek, pítek a schránek • mytí prosklených schodišť • mytí místního znečištění proskleného obvodového pláště
1x týdně	<ul style="list-style-type: none"> • vymývání popelníků, odpadkových nádob desinfekčním roztokem • odstranění prachu z parapetů v interiéru budovy • odstranění prachu ze zařizovacích předmětů • suché setření a vymopování tvrdých ploch • dezinfekce rizikových ploch (kliky dveří a sluchátka telefonů • mytí schodišťových zábradlí • luxování čalouněného nábytku • mytí informačních tabulí • otírání prachu vzduchotechniky • odstranění prach, omaku a nečistot z vypínačů a el. zásuvek
1x měsíčně	<ul style="list-style-type: none"> • odstranění prachu z otopných těles a parapetů • omytí a vyleštění celkových ploch skel v prosklených dveřích • celkové vlhké stírání prachu dveří a zárubní • vlhké omytí zařizovacích předmětů • stírání prachu ze svislých ploch do výše dřevěného obložení • dezinfekce omyvatelných podlahových ploch • vysátí veškerých čistících zón • omytí a vyleštění svislých částí obložení stěn a sloupů

*fakturováno dle skutečné výměry. Nespadá do měsíční fakturace.

Definice kvality úklidu typu 4	<ul style="list-style-type: none"> • na podlaze nejsou viditelné nečistoty, chuchvalce prachu, drobky, skvrny, stopy po obuvi • v prostoru nejsou odhozené odpadky mimo odpadkové koše • na podlaze nejsou žvýkačky • koše jsou prázdné • odpadový pytel je nový • odpadový pytel nepřesahuje pod horním víkem na obvod koše • na obložení stěn nejsou viditelné nečistoty, otisky a omaky • na informačních tabulích, monitorech a TV není usazen prach • lavice jsou srovnány, bez odpadků, bez viditelných skvrn, bez prachu a bez samolepek • rohy, stropy, zákoutí jsou bez pavučin • stěny bez grafitti a nepovolených nálepek
---------------------------------------	---

Úklid typ 5

Výtahy	
Četnost	Činnost
Dle požadovaných četností	<ul style="list-style-type: none"> • odstranění ohmatů a skvrn ze skel a zrcadel, nerezových ploch • mopování celé plochy podlahy výtahu na mokro nebo vysátí koberců • mytí skleněných ploch • otření antikorových součástí • otření a vyleštění vnitřní části kabiny výtahu • otření a vyleštění vnějších a vnitřních dveří výtahu
1x týdně	<ul style="list-style-type: none"> • omytí a vyleštění zrcadel a skel v prosklených dveřích • mokré stírání obkladů, nerezových ploch či omyvatelných stěn •
1x měsíčně	<ul style="list-style-type: none"> • dezinfekce omyvatelných podlahových ploch, stěn

Definice kvality úklidu typu 5	<ul style="list-style-type: none"> • na podlaze nejsou viditelné nečistoty, chuchvalce prachu, drobky, skvrny • na sklech, zrcadlech nerezových plochách, antikorových součástech nejsou ohmaty a skvrny • na vnitřní části kabiny a vnějších a vnitřních dveřích nejsou viditelné nečistoty, otlaky a omaky
---------------------------------------	---

Úklid typ - 6

Dílnské prostory	
Četnost	Činnost
Dle požadovaných četností	<ul style="list-style-type: none"> • vyprázdnění nádob na odpady včetně doplnění mikrotenových sáčků do odpadkových nádob, přesun odpadu na určené místo • suché stírání, popř. mokré vytírání podlahy, ruční domytí strojně nedostupných míst • odstranění hrubých nečistot z vodorovných ploch do výše 1,5m (vyjma prac.stolů, ponků apod.)
1x týdně	<ul style="list-style-type: none"> • celkové odstranění prachu z vodorovných ploch do výše 1,5m • odstranění prachu z vnitřních parapetů, omyvatelných obkladů stěn a vodorovných vedení do do výše 1,5m
1x měsíčně	<ul style="list-style-type: none"> • odstranění prachu z vodorovných zářivek, topných těles, potrubních rozvodů a vedení • omytí dveří, vrat, obkladů, parapetů a vodorovných vedení

Definice kvality úklidu typu 6	<ul style="list-style-type: none"> • na podlaze nejsou viditelné nečistoty, chuchvalce prachu, skvrny • koše jsou prázdné • odpadový pytel je nový • odpadový pytel nepřesahuje pod horním víkem na obvod koše • na vodorovných plochách do výšky 1,5m není usazen prach • na dveřích, vratech, obkladech, parapetech a vodorovných vedeních nejsou viditelné nečistoty a skvrny
---------------------------------------	--

Úklid typ 6 DS - Motorárna speciál**POŽADAVKY NA ÚKLID 2. PATRA MOTORÁRNÝ**

(avionika, elektro, letadlové systémy)

Vysvětlivky:**Červené písmo** – místnosti, kde dost záleží na kvalitě úklidu (sleduje audit)**Modré písmo** – sleduje audit, ale požadavky nejsou tak přísné jako u červených písmen**Černé písmo** - běžný úklid

prostor	m2	povrch	čís.míst.	poznámka
chodba		teraso	-----	četnost úklidu: 1x týdně* + odstranění prachu z parapetů mezi okny 1x ročně mytí topných těles , mytí dveří včetně zárubní
šatny		teraso	246 247 247a 248	četnost úklidu: 3x týdně* 1x ročně mytí topných těles
WC + umývárna a sprchy		dlažba	250 251 251a	četnost úklidu: 5x týdně* mytí a dezinfekce (pisoárů, mušlí, umyvadel) mytí a dezinfekce úchytných míst (splachovadla, kliky u dveří) vyčištění a vyleštění baterií včetně odkapávacích ploch 1x týdně mytí vypínačů, zrcadel a jejich vyleštění mytí obkladů sociálních zařízení
klima. komora		teraso	246a	úklid na vyžádání
úložné prostory		PVC teraso	215a 216a 217 218 222 231a 234	úklid na vyžádání
myčka		teraso, dlažba	225a 221 224	četnost úklidu: 3x týdně* 1x měsíčně mytí obkladů
nákladní výtah		PVC	západ. strana	úklid na vyžádání
velín		PVC	226b	úklid na vyžádání
laboratoře (dílny)		PVC	211 215	četnost úklidu 3x týdně* 1x měsíčně mytí dveří včetně zárubní 1x ročně mytí topných těles pozn. pracovníci provádějící úklid v těchto prostorech by měli být seznámeni s vyhl.ČÚBP č.50-78 Sb. v rozsahu jejich činnosti 1x ročně čištění vertikálních žaluzií na oknech
kancelář		PVC	212 212b 228	četnost úklidu 3x týdně* 1x měsíčně mytí dveří včetně zárubní 1x ročně mytí topných těles čištění, konzervace a leštění nábytku
laboratoře (dílny)		PVC	226a 227a 227 229	četnost úklidu 3x týdně* 1x měsíčně mytí dveří včetně zárubní 1x ročně mytí topných těles pozn. pracovníci provádějící úklid v těchto prostorech by měli být seznámeni s vyhl.ČÚBP č.50-78 Sb. v rozsahu jejich činnosti
nabíjení AKU		dlažba	220	četnost úklidu: 3x týdně* 1x měsíčně mytí obkladů

Příloha č. 3 - Typy úklidu a definice kvality uklízených prostor

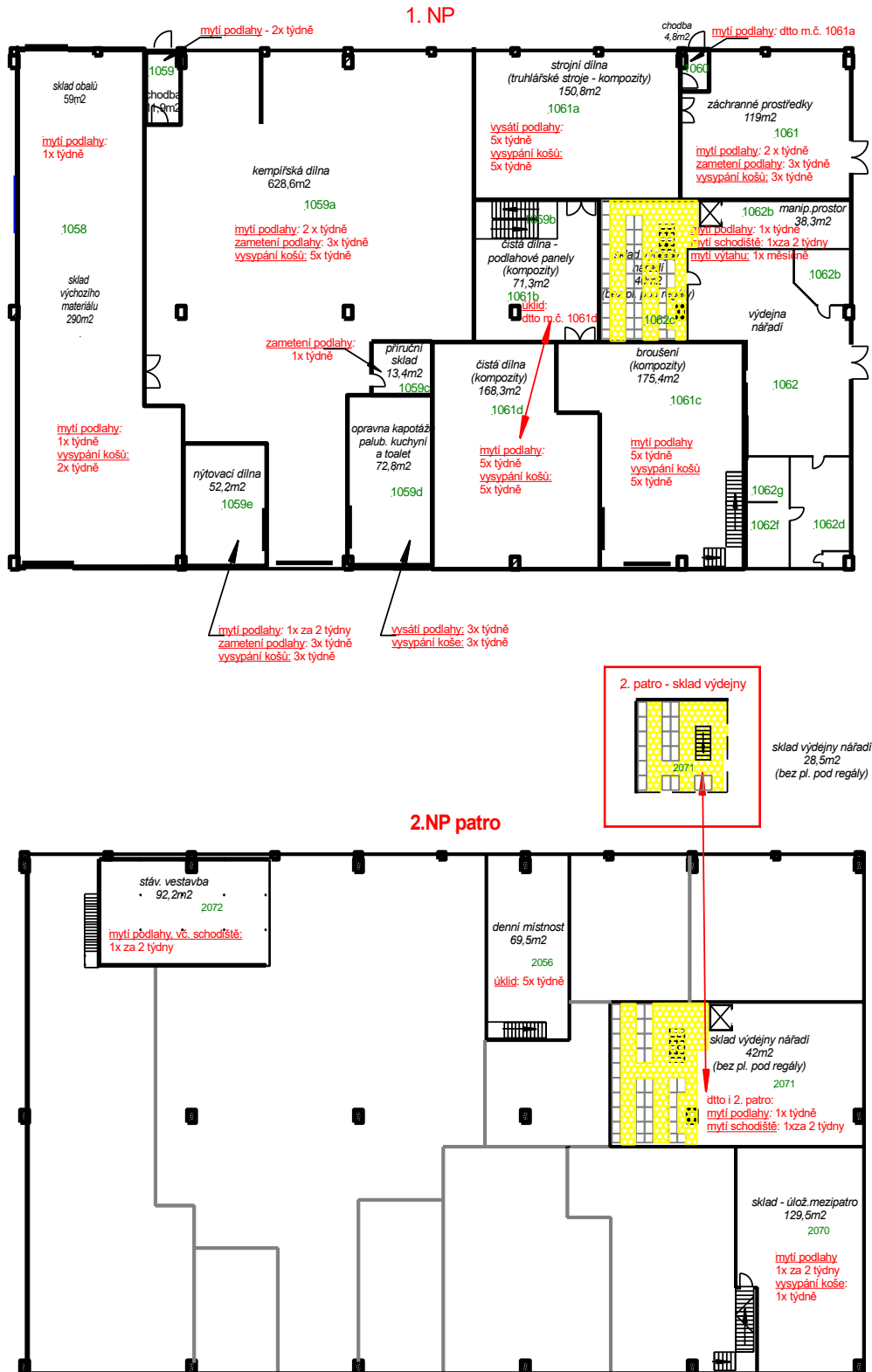
laboratoře (dílny)		PVC + koberec	231 232	četnost úklidu 3x týdně* 1x měsíčně mytí dveří včetně zárubní 1x ročně mytí topných těles čištění koberce 1x týdně
laboratoře (dílny)		PVC antistat.	204 206 207 210a	četnost úklidu 5x týdně* 1x měsíčně mytí dveří včetně zárubní 2x ročně mytí topných těles na vyžádání ošetřovat (umýt) pracovní stoly prostředky určenými pro antistatické prostředí pozn. pracovníci provádějící úklid v těchto prostorech by měli být seznámeni s vyhl. ČÚBP č.50-78 Sb. a s normou ČSN EN 100015-1 „Ochrana elektrostaticky citlivých součástí“ a musí procházet pravidelným školením v rozsahu jejich činnosti 1x ročně čištění vertikálních žaluzií na oknech
sklad LC		PVC	216B 219	četnost úklidu 3x týdně* 1x měsíčně mytí dveří včetně zárubní 1x ročně mytí topných těles
jídelna		PVC	219a	četnost úklidu 5x týdně* 1x měsíčně mytí dveří včetně zárubní 1x ročně mytí topných těles každý den otírání jídelních stolů 1x týdně dezinfekce ploch (úchyty ledniček, mikrovlnných trub atd.)
školicí místnost + dokument.		PVC	211a	četnost úklidu 1x týdně* 1x měsíčně mytí dveří včetně zárubní 1x ročně mytí topných těles 1x měsíčně otírání stolů
dílny		teraso	235 233	četnost úklidu 3x týdně* 1x měsíčně mytí dveří včetně zárubní 1x ročně mytí topných těles
WC mezipatro		dlažba	123 124	četnost úklidu: 3x týdně* mytí a dezinfekce (pisoárů, mušlí, umyvadel) mytí a dezinfekce úchytných míst (splachovadla, kliky u dveří) 1x týdně mytí obkladů sociálních zařízení
zadní schodiště		beton	216 225	četnost úklidu: 1x týdně* 1x měsíčně mytí schodišťových zábradlí
přední schodiště		beton	244 245	četnost úklidu: 1x týdně* 1x měsíčně mytí schodišťových zábradlí

* v rozsahu denního úklidu

- zametání a mytí tvrdých podlahových krytin (PVC, dlažba)
- luxování koberců
- vysypávání a mytí popelníků
- vyprázdnění nádob na odpadky a doplnění mikrotenových sáčků
- shromáždění odpadů na určené místo
- setření prachu z dostupných míst (nábytek)
- ošetření znečištěných míst okolo klik a dveří
- otření prachu na parapetech
- ošetření telefonů, (PC pouze na vyžádání)
- mytí a dezinfekce sociálních zařízení (WC, pisoárů, mušlí, umyvadel)
- mytí a dezinfekce úchytných míst (splachovadla a kliky u dveří)
- vyčištění a vyleštění baterií včetně odkapávacích ploch
- doplňování zásobníků – toaletní papír, tekuté mýdlo, skládané ručníky

Úklid typ 6 DS - Hangár F speciál

Požadavky na úklid nových dílen a skladových prostorů v hangáru F



Úklid typ 7

Technologické místnosti, rozvodny, IDF, servrovny	
Četnost	Činnost
Dle požadovaných četností	<ul style="list-style-type: none"> • vyprázdnění nádob na odpady a popelníků včetně doplnění mikrotenových sáčků do odpadkových nádob, přesun odpadu na určené místo • stírání prachu z vodorovných ploch • lokální suché stírání popř. mokré vytírání • odstranění prachu z parapetů v interiéru budovy • odstranění prachu ze zařizovacích předmětů • dezinfekce rizikových ploch (kliky dveří a sluchátka telefonů) • mytí schodišťových zábradlí • odstranění prachu z otopných těles • omytí a vyleštění celkových ploch skel v prosklených dveřích • vlhké omytí zařizovacích předmětů • stírání prachu ze svislých ploch nábytku do výše 1,5m • dezinfekce omyvatelných podlahových ploch • omytí svislého ostění • vyčištění podhledů

*fakturováno dle skutečné výměry. Nespadá do měsíční fakturace.

Definice kvality úklidu typu 7	<ul style="list-style-type: none"> • na podlaze nejsou viditelné nečistoty, chuchvalce prachu, drobky, skvrny • koše jsou prázdné • odpadový pytel je nový • odpadový pytel nepřesahuje pod horním víkem na obvod koše • na parapetech, zařizovacích předmětech, otopných tělesech není usazen prach • rizikové plochy jsou bez ohmatů a nečistot • na skleněných plochách nejsou viditelné nečistoty, otisky a omaky
---------------------------------------	--