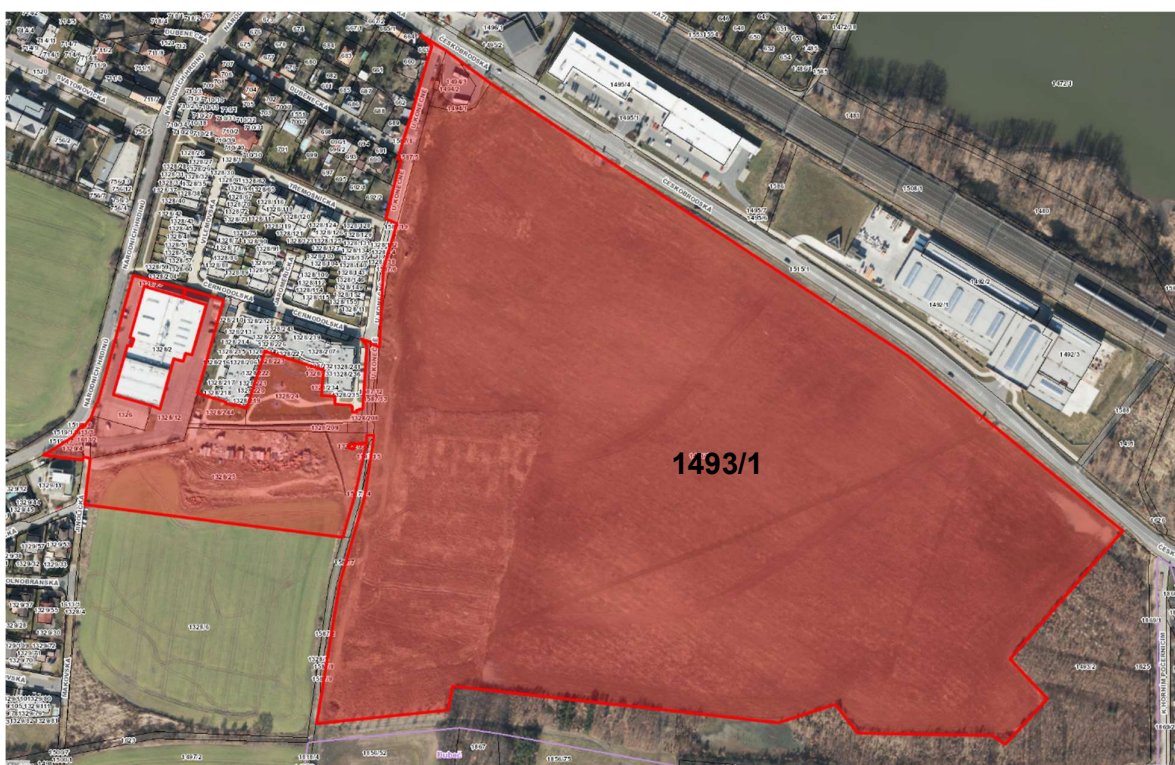


Ověření realizovatelnosti úprav stokového systému hl. m. Prahy pro projekty Pražské developerské společnosti

Dolní Počernice

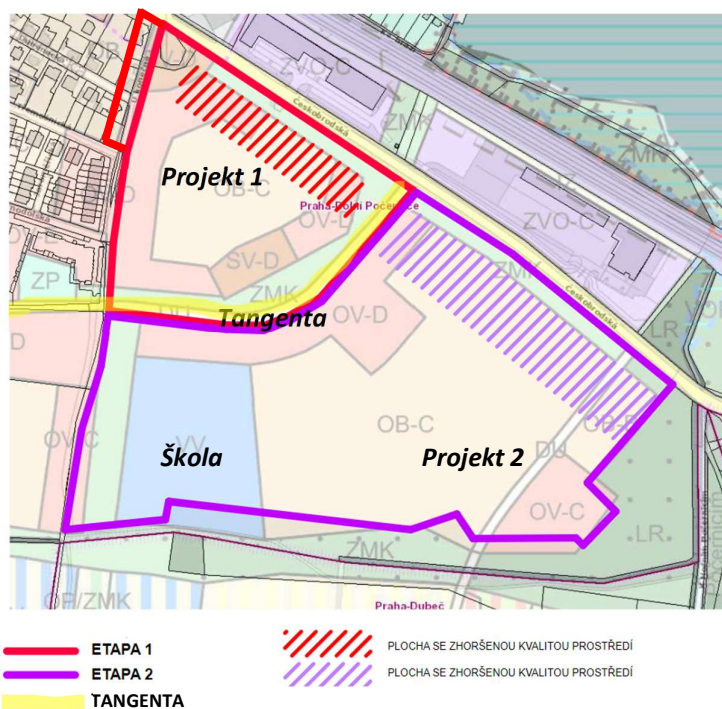
1. **Projekt 1** (investiční akce PDS č.45709)
2. **Projekt 2** (investiční akce PDS č.45900)
3. **Škola** (investiční akce PDS č.46630)



Podklady k lokalitě

aktualizace 15.11.2022

Záměrem hl. m. Prahy je realizovat na pozemcích č. **1493/1, 1494/1, 1494/2, 1494/3 a 1587/6** v katastrálním území Dolní Počernice městskou nájemní převážně bytovou výstavbu s odpovídající dopravní, technickou a sociální infrastrukturou. Stavební záměr bude realizován po etapách a je rozdělen na tři základní samostatné investiční akce.



Základní schematické rozdělení investičního záměru HMP v Dolních Počernicích

Výstavba Projektu 2 a Školy je podmíněna realizací dopravní Tangenty propojující ulici Národních hrdinů s ulicí Česobrodská. Tato komunikace leží na dalších pozemcích č. 1587/13, 1587/12, 1328/208, 1328/209, 1328/24, 1328/244, 1328/25, 1328/12, 1326, 1613/2, 1519/1, 1329/4, 1519/17, 1519/16, 1519/16, 1613/3 rovněž v katastru Dolní Počernice, které nejsou ve vlastnictví HMP.

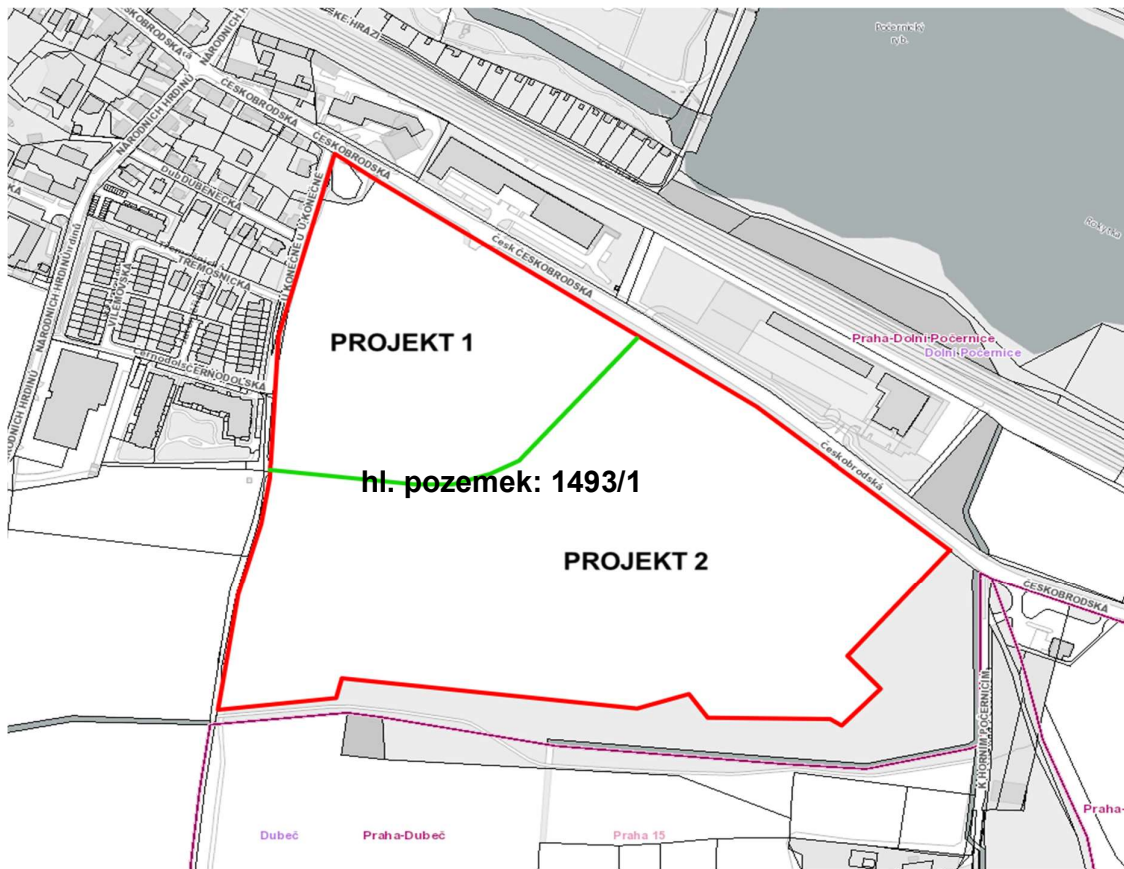
Stávající kanalizační a vodovodní síť se nachází pravděpodobně pouze v severní části pozemků. Technické provedení a kapacity těchto sítí byly prověřeny v souvislosti s nerealizovaným záměrem HMP „Stavba 8613 – Bytové domy Dolní Počernice“, který byl navržen pouze v propstoru dnešního „Projektu 1“. V oblasti „Projektu 2“ a související „Školy“ žádné záměry dosud povolovány nebyly.

Ověřovací studie bude obsahovat zejména:

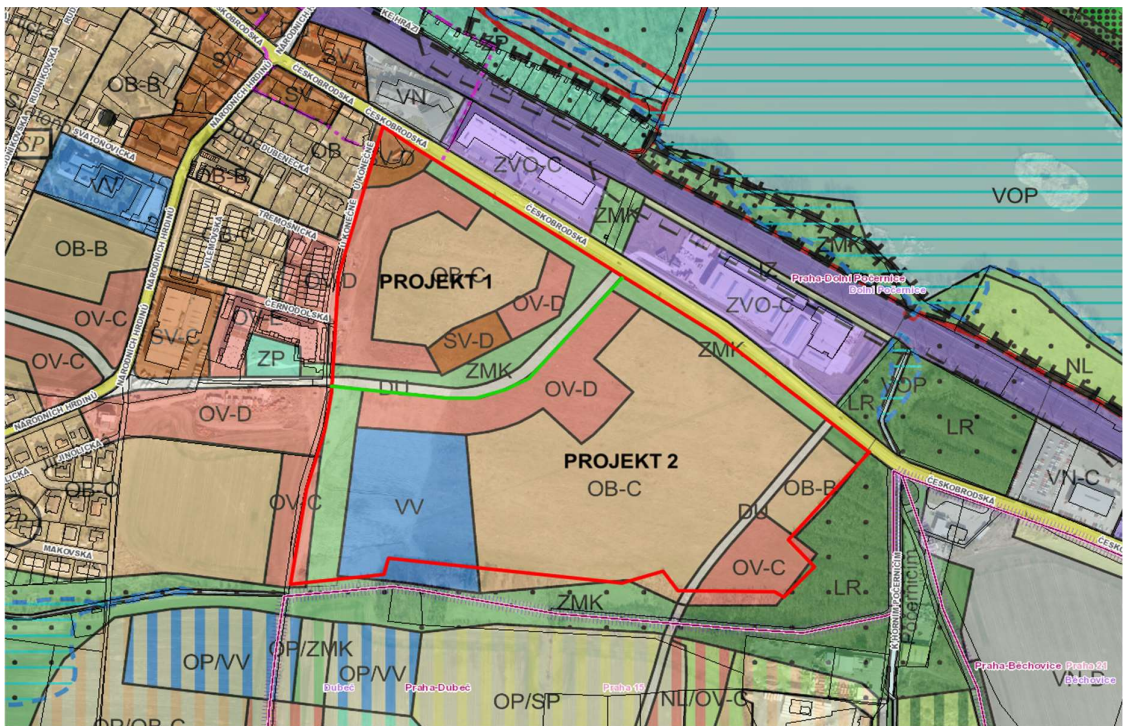
- sběr a posouzení relevantních podkladů,
- návrh technického řešení úprav systému,
- přepočítání stokové sítě ovlivnění navrženými změnami na výseku hydrodynamického simulačního modelu stokové sítě hl. m. Prahy, užívaného Pražskou vodohospodářskou společností (PVS) a Pražskými vodovody a kanalizacemi, a.s. (PVK),
- projednání technického řešení úprav systému s PVS/PVK,
- odhad investiční náročnosti,
- definici rozeznávaných rizik a nejistot,
- finalizaci, grafické a textové výstupy.

Lokalita – detail

Katastrální mapa

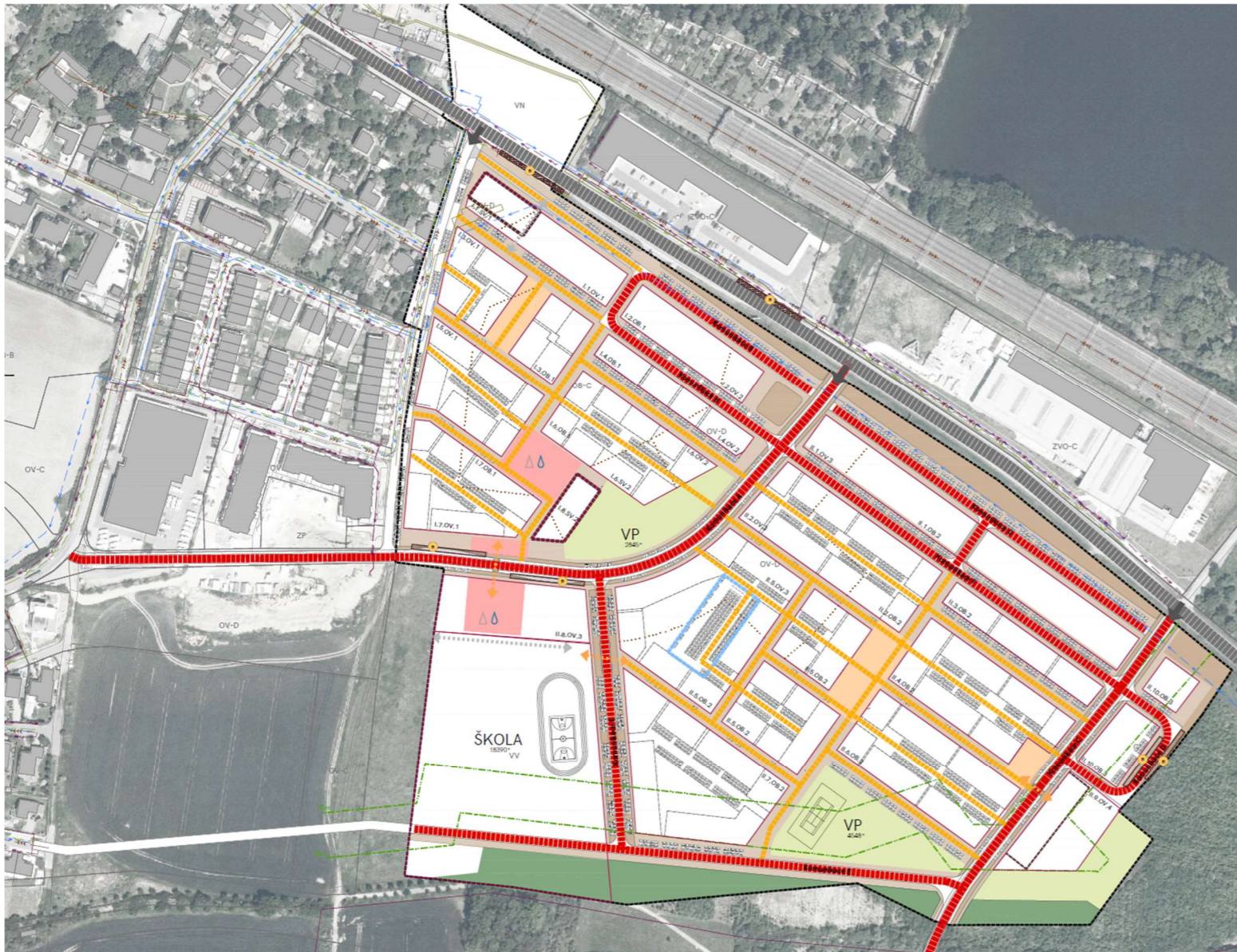


Platný územní plán hl. m. Prahy



Masterplan aktuálního záměru HMP v Dolních Počernicích (Projekt 1, Projekt 2 včetně Školy)

Situace povoleného ale nerealizovaného záměru „Stavba 8613 – Bytové domy Dolní Počernice“



Akce „Stavba 8613 – Bytové domy Dolní Počernice“ má vydané platné stavební povolení na objekty.

Legenda k Masterplanu

LEGENDA
PODKLADNÍ JEVY

- řešené území
- zastavitelné plochy dle ÚP
- hranice parcel KN
- zástavba dle KN
- hranice katastrálního území
- vzdálenost 20 (50) m od hranice lesního pozemku
- lesní pozemek dle KN

IDENTIFIKUJÍCÍ PRVKY

- E.a.UP.b** označení stavebního bloku
E. označení etapy
a. označení stavebního bloku
UP. kód využití dle ÚP
b. označení dílčí části bloku dle kód využití ÚP

REGULATIVY ZÁSTAVBY

- uliční čára
- městská veřejná zeleň

VEŘEJNÁ PROSTRANSTVÍ

- významný veřejný prostor - náměstí
- lokálně významný veřejný prostor
- obruba (výškové oddělení vozovky - alespoň 8cm)
- komunikace pojižděné
- pěší zóna
- chodníky / obytná ulice
- uliční zeleň
- veřejné propojení stavebním blokem
- chráněná místa pro přechod pro chodce
- víceúrovňový parking
- podzemní parking
- parkovací stání
- vodní prvek
- umělecké dílo

FUNKČNÍ SKUPINY KOMUNIKACÍ

- ul. Českobrodská
- skupina C: obslužná komunikace
- skupina D1: obytná ulice
- zastávka BUS

TECHNICKÁ INFRASTRUKTURA STÁVAJÍCÍ

- elektrické vedení NN, VN
- plyn
- vodovod
- kanalizace
- kanalizace, neautorizovaná