

Pozemkový fond České republiky

Sídlo: Praha 3, Husinecká 1024/11a, PSČ 130 00

zastoupený Annou Skopalovou, vedoucí územního pracoviště PF ČR v Olomouci, adresa
tř. Kosmonautů 989/8, 772 00 Olomouc

IČ: 45797072

DIČ: CZ45797072

Zapsán v obchodním rejstříku vedeném Městským soudem v Praze, odd. A, vložka 6664

Bankovní spojení: GE Money Bank Olomouc, 13109494/0600

(dále jen „pronajímatel“)

- na straně jedné -

a

obchodní firma:

ZP Štěpánov, a.s.

sídlo:

Štěpánov, Liboš 98, PSČ 783 13

IČ:

25363239

Zapsán v obchodním rejstříku vedeném Krajským soudem v Ostravě, oddíl B., vložka 1438

osoba oprávněná jednat za právnickou osobu: **Ing. Milada Měsíková, prokurista,**

(dále jen "nájemce")

- na straně druhé -

uzavírají tento

**dodatek č. III
k nájemní smlouvě č. 223N07/21**

Čl. I

Smluvní strany uzavřely dne 17.9. 2007 nájemní smlouvu č. 223N07/21 (dále jen "smlouva").

Čl. II

Dne **15.10. 2009** nabyla vlastnické právo k nemovitosti parc.č. **PK 644** v katastrálním území **Hnojice**, obec Hnojice, třetí osoba [redacted], a to na základě kupní smlouvy č. 1022770921.

Dne **1.12. 2009** nabyla vlastnické právo k nemovitosti parc.č. **KN 1816/12** v katastrálním území **Štěpánov u Olomouce**, obec Štěpánov, třetí osoba paní **Obec Štěpánov, se sídlem Štěpánov, PSČ 783 13, IČ 00299511**, a to na základě smlouvy o bezúplatném převodu pozemku č. 1019990921.

Dne **3.12. 2009** nabyl vlastnické právo k nemovitosti parc.č. **KN 421/4** v katastrálním území **Liboš**, obec Liboš, třetí osoba [redacted], a to na základě kupní smlouvy č. 1019820921.

Dne **3.12. 2009** nabyl vlastnické právo k nemovitosti parc.č. **KN 425/14** v katastrálním území **Liboš**, obec Liboš, třetí osoba [redacted], a to na základě kupní smlouvy č. 1017800921.

Těmito dny vstoupily třetí osoby do právního postavení pronajímatele. Nájemní vztah tedy nezaniká.

Ode dne podání návrhu na vklad smlouvy na katastrální úřad nenáleží pronajímateli nájemné.

Čl. III

Smluvní strany se dohodly na tom, že s ohledem na skutečnosti uvedené v čl. II tohoto dodatku

se nově stanovuje výše ročního nájemného na částku ve výši 29. 620,- Kč
(slovy: dvacetdevěttisícšestsetdvacet korun českých), viz. příloha č. 1

K 1.10. 2010 je nájemce povinen zaplatit částku 29. 674,- Kč

(slovy: dvacetdevěttisícšestsetšedesátčtyři korun českých),
viz. příloha č. 2 – výpočet dodatku pro nájemní smlouvu

převodem na účet pronajímatele vedený u GE Money Bank Olomouc,
číslo účtu : 13109494/0600
variabilní symbol : 22310721

Čl. IV

Tento dodatek nabývá platnosti a účinnosti dnem podpisu oběma smluvními stranami.

Čl. V

Tento dodatek je vyhotoven ve čtyřech stejnopisech, z nichž každý má platnost originálu. Jeden stejnopis přebírá nájemce a ostatní jsou určeny pro pronajímatele.

Čl. VI

Smluvní strany po přečtení tohoto dodatku prohlašují, že s jeho obsahem souhlasí a že je shodným projevem jejich vážné a svobodné vůle, a na důkaz toho připojují své podpisy.

v Olomouci dne 11 0 -02- 2010

Pozemkový fond ČR

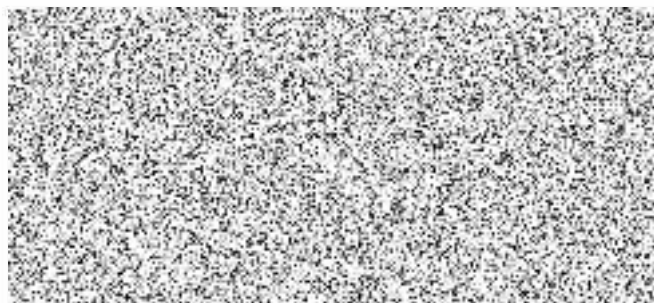
územní pracoviště Olomouc
Kosmonautů č. 8
772 00 Olomouc



Pozemkový fond České republiky,
vedoucí územního pracoviště Olomouc
Anna Skopalová
pronajímatel



Za správnost: Jaroslav Köhler



ZP Štěpánov, a.s.
Ing. Milada Měsícová,
prokurista
nájemce

Príloha k nájemní smlouvě č. 223N07/21

príloha č. 1

ZP Štěpánov, a.s.

(1)

variabilní symbol: 22310721

Uzavřeno: 17.9.2007

Roční nájem:

Liboš 98

datum tisku: 28.1.2010

Účinná od: 1.10.2007

30 301 Kč

Štěpánov

práci: 2

oznámk	Kmen	/	Díl	Skup.	Kultura	Číslo LV	Cena za ha	Výměra	%	Nájem
Březce										
	258	5	0	2	2	10 002	108 300	35	1,0	3,79
	258	9	0	2	2	10 002	108 300	493	1,0	53,39
	290	7	0	2	2	10 002	108 300	562	1,0	60,86
	317	1	0	2	2	10 002	108 300	1 656	1,0	179,34
	318	1	0	2	2	10 002	108 300	10 154	1,0	1 099,67
	318	9	0	2	2	10 002	108 300	4 564	1,0	494,28
	318	16	0	2	2	10 002	108 300	358	1,0	38,77
							193 012,26 Kč	17 822	1 930,10 Kč	
Krnov										
	43	1	0	2	2	10 002	85 000	12 958	1,0	1 101,43
	43	3	0	2	2	10 002	85 000	338	1,0	28,73
	43	11	0	2	2	10 002	85 000	1 682	1,0	142,97
	90	2	0	2	2	10 002	85 000	10 991	1,0	934,23
	101	1	0	2	2	10 002	85 000	10 375	1,0	881,87
	116	28	0	2	2	10 002	85 000	39 504	1,0	3 357,84
	116	29	0	2	2	10 002	85 000	30 116	1,0	2 559,86
	123	1	0	2	7	10 002	85 000	8 920	1,0	758,20
	124	7	0	2	2	10 002	85 000	376	1,0	31,96
							979 710,00 Kč	115 260	9 797,09 Kč	
Liboš										
	418	6	0	2	2	10 002	110 500	3 022	1,0	333,93
	418	19	0	2	2	10 002	110 500	2 428	1,0	268,29
	418	24	0	2	2	10 002	110 500	414	1,0	45,74
	418	25	0	2	2	10 002	110 500	405	1,0	44,75
	419	4	0	2	2	10 002	110 500	4 702	1,0	519,57
	419	5	0	2	2	10 002	110 500	1 704	1,0	188,29
	419	15	0	2	2	10 002	110 500	1 382	1,0	152,71
	425	3	0	2	2	10 002	110 500	633	1,0	69,94
	425	13	0	2	2	10 002	110 500	969	1,0	107,07
	425	15	0	2	2	10 002	110 500	1 193	1,0	131,82
	427	7	0	2	2	10 002	110 500	1 521	1,0	168,07
	427	8	0	2	2	10 002	110 500	1 145	1,0	126,52
	427	10	0	2	2	10 002	110 500	682	1,0	75,36
	427	13	0	2	2	10 002	110 500	1 544	1,0	170,61
	427	14	0	2	2	10 002	110 500	1 659	1,0	183,31
	427	25	0	2	2	10 002	110 500	1 561	1,0	172,49
	427	35	0	2	2	10 002	110 500	1 247	1,0	137,79
	427	40	0	2	2	10 002	110 500	9	1,0	0,99
	427	41	0	2	2	10 002	110 500	9 513	1,0	1 051,18
	427	44	0	2	2	10 002	110 500	2 280	1,0	251,94
	427	51	0	2	2	10 002	110 500	1 289	1,0	142,43
	427	71	0	2	2	10 002	110 500	11 049	1,0	1 220,91
	427	72	0	2	2	10 002	110 500	154	1,0	17,01
	432	5	0	2	2	10 002	110 500	6 195	1,0	684,54
	433	17	0	2	2	10 002	110 500	3 161	1,0	349,29
	438	2	0	2	2	10 002	110 500	1 357	1,0	149,94
	438	3	0	2	2	10 002	110 500	2 931	1,0	323,87
	442	6	0	2	2	10 002	110 500	7 878	1,0	870,51
	442	15	0	2	2	10 002	110 500	1 403	1,0	155,03
	442	34	0	2	2	10 002	110 500	1 546	1,0	170,83

828 484,80 Kč

74 976

8 284,73 Kč

Pláň k nájemní smlouvě č. 223N07/21

ZP Štěpánov, a.s.

Identifikační symbol: 22310721

Uzavřeno: 17.9.2007

Roční nájem: Liboš 98

2

Datum tisku: 28.1.2010

Účinná od: 1.10.2007

30 301 Kč

Štěpánov

oznámka	Kmen	/	Díl	Skup.	Kultura	Číslo LV	Cena za ha	Výměra	%	Nájem
---------	------	---	-----	-------	---------	----------	------------	--------	---	-------

Moravská Huzová

1 013	0		0	5	0	10 002	107 800	3 040	1,0	327,71
1 014	0		0	5	0	10 002	107 800	1 135	1,0	122,35
1 039	0		0	5	0	10 002	107 800	1 237	1,0	133,34

58 341,36 Kč

5 412

583,40 Kč

Štěpánov u Olomouce

532	43		0	2	2	10 002	100 000	2 655	1,0	265,50
532	56		0	2	2	10 002	100 000	900	1,0	90,00
532	67		0	2	2	10 002	100 000	646	1,0	64,60
532	69		0	2	2	10 002	100 000	108	1,0	10,80
686	5		0	2	2	10 002	100 000	1 608	1,0	160,80
686	17		0	2	2	10 002	100 000	2 816	1,0	281,60
686	38		0	2	2	10 002	100 000	3 193	1,0	319,30
686	42		0	2	2	10 002	100 000	3 569	1,0	356,90
686	46		0	2	2	10 002	100 000	4 249	1,0	424,90
686	79		0	2	2	10 002	100 000	3 554	1,0	355,40
686	146		0	2	2	10 002	100 000	713	1,0	71,30
686	148		0	2	2	10 002	100 000	128	1,0	12,80
1 678	110		0	2	2	10 002	100 000	549	1,0	54,90
1 678	183		0	2	2	10 002	100 000	3 472	1,0	347,20
1 737	45		0	2	2	10 002	100 000	4 393	1,0	439,30
1 737	74		0	2	2	10 002	100 000	109	1,0	10,90
1 755	0		0	2	13	10 002	1 000 000	387	1,0	387,00
1 756	1		0	2	14	10 002	500 000	1 214	1,0	607,00
1 756	3		0	2	14	10 002	500 000	10	1,0	5,00
1 773	3		0	2	7	10 002	100 000	403	1,0	40,30
1 776	6		0	2	2	10 002	100 000	8 529	1,0	852,90
1 776	9		0	2	2	10 002	100 000	3 018	1,0	301,80
1 776	11		0	2	2	10 002	100 000	4 171	1,0	417,10
1 776	14		0	2	2	10 002	100 000	436	1,0	43,60
1 778	13		0	2	2	10 002	100 000	753	1,0	75,30
1 778	21		0	2	2	10 002	100 000	473	1,0	47,30
1 779	5		0	2	2	10 002	100 000	1 244	1,0	124,40
1 779	22		0	2	2	10 002	100 000	2 395	1,0	239,50
1 779	24		0	2	2	10 002	100 000	1 021	1,0	102,10
1 779	26		0	2	2	10 002	100 000	5 549	1,0	554,90
1 779	28		0	2	2	10 002	100 000	90	1,0	9,00
1 787	5		0	2	2	10 002	100 000	133	1,0	13,30
1 787	8		0	2	2	10 002	100 000	1 492	1,0	149,20
1 787	12		0	2	2	10 002	100 000	54	1,0	5,40
1 787	13		0	2	2	10 002	100 000	22	1,0	2,20
1 815	22		0	2	2	10 002	100 000	1 328	1,0	132,80
1 815	23		0	2	2	10 002	100 000	725	1,0	72,50
1 815	35		0	2	2	10 002	100 000	373	1,0	37,30
1 816	32		0	2	2	10 002	100 000	333	1,0	33,30
1 816	41		0	2	2	10 002	100 000	461	1,0	46,10
1 818	54		0	2	2	10 002	100 000	1 619	1,0	161,90
1 821	9		0	2	14	10 002	500 000	2 079	1,0	1 039,50
1 833	7		0	2	2	10 002	100 000	238	1,0	23,80
1 834	0		0	2	2	10 002	100 000	502	1,0	50,20
1 835	41		0	2	2	10 002	100 000	1 840	1,0	184,00

902 490,00 Kč

73 554

9 024,90 Kč

CELKEM:

2 962 038,42 Kč

287 024

29 620 Kč

počet dodatku pro nájemní smlouvu č. 223N07/21

datum tisku: 28.1.2010

Spočítáno ke dni: 1.10.2010

priloha č. 2

*čet: 3
(1)*

Kmen	/	Díl	Skupina	Výměra	Datum vydání	Počet dní	Částka
1.10.2007							
Hnojice							
644	0	0	5	3 638	15.10.2009	14	18,08 Kč
Liboš							
421	4	0	2	709	3.12.2009	63	13,52 Kč
425	14	0	2	107	3.12.2009	63	2,04 Kč
Štěpánov u Olomouce							
1 816	12	0	2	1 189	1.12.2009	61	19,87 Kč
1.10.2007				5 643			53,52 Kč
				5 643			53,52 Kč

2

1.10.2007							
Fezce							
258	5	0	2	35		365	3,79 Kč
290	7	0	2	562		365	60,86 Kč
317	1	0	2	1 656		365	179,34 Kč
318	1	0	2	10 154		365	1 099,68 Kč
318	9	0	2	4 564		365	494,28 Kč
318	16	0	2	358		365	38,77 Kč
Krnov							
43	1	0	2	12 958		365	1 101,43 Kč
43	3	0	2	338		365	28,73 Kč
43	11	0	2	1 682		365	142,97 Kč
90	2	0	2	10 991		365	934,24 Kč
101	1	0	2	10 375		365	881,88 Kč
116	28	0	2	39 504		365	3 357,84 Kč
116	29	0	2	30 116		365	2 559,86 Kč
123	1	0	2	8 920		365	758,20 Kč
124	7	0	2	376		365	31,96 Kč
Liboš							
418	6	0	2	3 022		365	333,93 Kč
418	19	0	2	2 428		365	268,29 Kč
418	24	0	2	414		365	45,75 Kč
418	25	0	2	405		365	44,75 Kč
419	4	0	2	4 702		365	519,57 Kč
419	5	0	2	1 704		365	188,29 Kč
419	15	0	2	1 382		365	152,71 Kč
425	3	0	2	633		365	69,95 Kč
425	13	0	2	969		365	107,07 Kč
425	15	0	2	1 193		365	131,83 Kč
427	7	0	2	1 521		365	168,07 Kč
427	8	0	2	1 145		365	126,52 Kč
427	10	0	2	682		365	75,36 Kč
427	13	0	2	1 544		365	170,61 Kč
427	14	0	2	1 659		365	183,32 Kč
427	25	0	2	1 561		365	172,49 Kč
427	35	0	2	1 247		365	137,79 Kč
427	40	0	2	9		365	0,99 Kč
427	41	0	2	9 513		365	1 051,19 Kč
427	44	0	2	2 280		365	251,94 Kč
427	51	0	2	1 289		365	142,43 Kč
427	71	0	2	11 049		365	1 220,91 Kč
427	72	0	2	154		365	17,02 Kč
432	5	0	2	6 195		365	684,55 Kč
433	17	0	2	3 161		365	349,29 Kč
438	2	0	2	1 357		365	149,95 Kč

počet dodatku pro nájemní smlouvu č. 223N07/21

2

datum tisku: 28.1.2010

Spočítáno ke dni: 1.10.2010

Kmen	/	Díl	Skupina	Výměra	Datum vydání	Počet dní	Částka
1.10.2007							
Liboš							
438	3	0	2	2 931		365	323,88 Kč
442	6	0	2	7 878		365	870,52 Kč
442	15	0	2	1 403		365	155,03 Kč
442	34	0	2	1 546		365	170,83 Kč
Moravská Huzová							
1 013	0	0	5	3 040		365	327,71 Kč
1 014	0	0	5	1 135		365	122,35 Kč
1 039	0	0	5	1 237		365	133,35 Kč
Štěpánov u Olomouce							
532	43	0	2	2 655		365	265,50 Kč
532	56	0	2	900		365	90,00 Kč
532	67	0	2	646		365	64,60 Kč
532	69	0	2	108		365	10,80 Kč
686	5	0	2	1 608		365	160,80 Kč
686	17	0	2	2 816		365	281,60 Kč
686	38	0	2	3 193		365	319,30 Kč
686	42	0	2	3 569		365	356,90 Kč
686	46	0	2	4 249		365	424,90 Kč
1 678	110	0	2	549		365	54,90 Kč
1 678	183	0	2	3 472		365	347,20 Kč
1 737	45	0	2	4 393		365	439,30 Kč
1 737	74	0	2	109		365	10,90 Kč
1 755	0	0	2	387		365	387,00 Kč
1 756	1	0	2	1 214		365	607,00 Kč
1 756	3	0	2	10		365	5,00 Kč
1 773	3	0	2	403		365	40,30 Kč
1 776	6	0	2	8 529		365	852,90 Kč
1 776	9	0	2	3 018		365	301,80 Kč
1 776	11	0	2	4 171		365	417,10 Kč
1 776	14	0	2	436		365	43,60 Kč
1 778	13	0	2	753		365	75,30 Kč
1 778	21	0	2	473		365	47,30 Kč
1 779	5	0	2	1 244		365	124,40 Kč
1 779	22	0	2	2 395		365	239,50 Kč
1 779	24	0	2	1 021		365	102,10 Kč
1 779	26	0	2	5 549		365	554,90 Kč
1 779	28	0	2	90		365	9,00 Kč
1 787	5	0	2	133		365	13,30 Kč
1 787	8	0	2	1 492		365	149,20 Kč
1 787	12	0	2	54		365	5,40 Kč
1 787	13	0	2	22		365	2,20 Kč
1 815	22	0	2	1 328		365	132,80 Kč
1 815	23	0	2	725		365	72,50 Kč
1 815	35	0	2	373		365	37,30 Kč
1 816	32	0	2	333		365	33,30 Kč
1 816	41	0	2	461		365	46,10 Kč
1 818	54	0	2	1 619		365	161,90 Kč
1 821	9	0	2	2 079		365	1 039,50 Kč
1 833	7	0	2	238		365	23,80 Kč
1 834	0	0	2	502		365	50,20 Kč
1 835	41	0	2	1 840		365	184,00 Kč

1.10.2007

282 136

29 127,49 Kč

14.12.2007

Štěpánov u Olomouce

686 79 0 2 3 554 365 355,40 Kč

686 146 0 2 713 365 71,30 Kč

Výpočet dodatku pro nájemní smlouvu č. 223N07/21

3

Datum tisku: 28.1.2010 Spočítáno ke dni: 1.10.2010

Kmen	/	Díl	Skupina	Výměra	Datum vydání	Počet dní	Částka
14.12.2007				4 267			426,70 Kč
1.8.2008							
Štěpánov u Olomouce							
686	148	0	2	128		365	12,80 Kč
1.8.2008				128			12,80 Kč
2.4.2009							
Březce							
258	9	0	2	493		365	53,39 Kč
2.4.2009				493			53,39 Kč
				287 024			29 620,38 Kč
CELKEM:				292 667			29 674,00 Kč