

Lesy České republiky, s. p. – Správa toků – oblast povodí Ohře,
Dr. Vrbenského 2874/1, 415 01 Teplice

Sečení 2023 – rajon 601 - Technická zpráva

Květen 2023

Kosení pro rok 2023 je rozděleno na tyto stavební objekty:

SO 1 – VN Václavský rybník

SO 2 –VN Obora

SO 3 – VN Lužní

SO 1 – VN Václavský rybník

Bude provedeno sečení hráze VN

Identifikační údaje:

Vodní tok: LBP Podleského potoka v ř. km 2,5

č.h.p.: 1-13-01-0680

IDVT: 10231717

Kraj: Karlovarský

Okres: Cheb

ORP: Cheb

Obec: Dolní Žandov

K.Ú.: Podlesí u Dolního Žandova

Pozemky zásahu (okolí nádrže, hráz, zátopa,):

p.p.č druh vlastník

674/2 lesní pozemek Lesy České republiky, s.p., Přemyslova čp. 1106/19, 501
68 Hradec Králové

Postup prací:

V rámci pravidelné údržby VN bude provedeno kosení travního porostu středně hustého ve vegetačním období na celkové ploše o výměře 1190 m² (jeden zásah). Budou provedeny dvě seče v období červen 2023 a září/říjen 2023. Bude sečena hráz, vzdušní a návodní líc hráze a podhrází. Posečený materiál bude odstraněn a zlikvidován, dle platné legislativy, **nelze použít mulčování.**

Při pracích není nutné zasahovat na jiné pozemky. V případě nutnosti využití jiných pozemků budou tyto projednány zhotovitelem na jeho náklady a proveden zápis o předání a převzetí s jejich vlastníky.

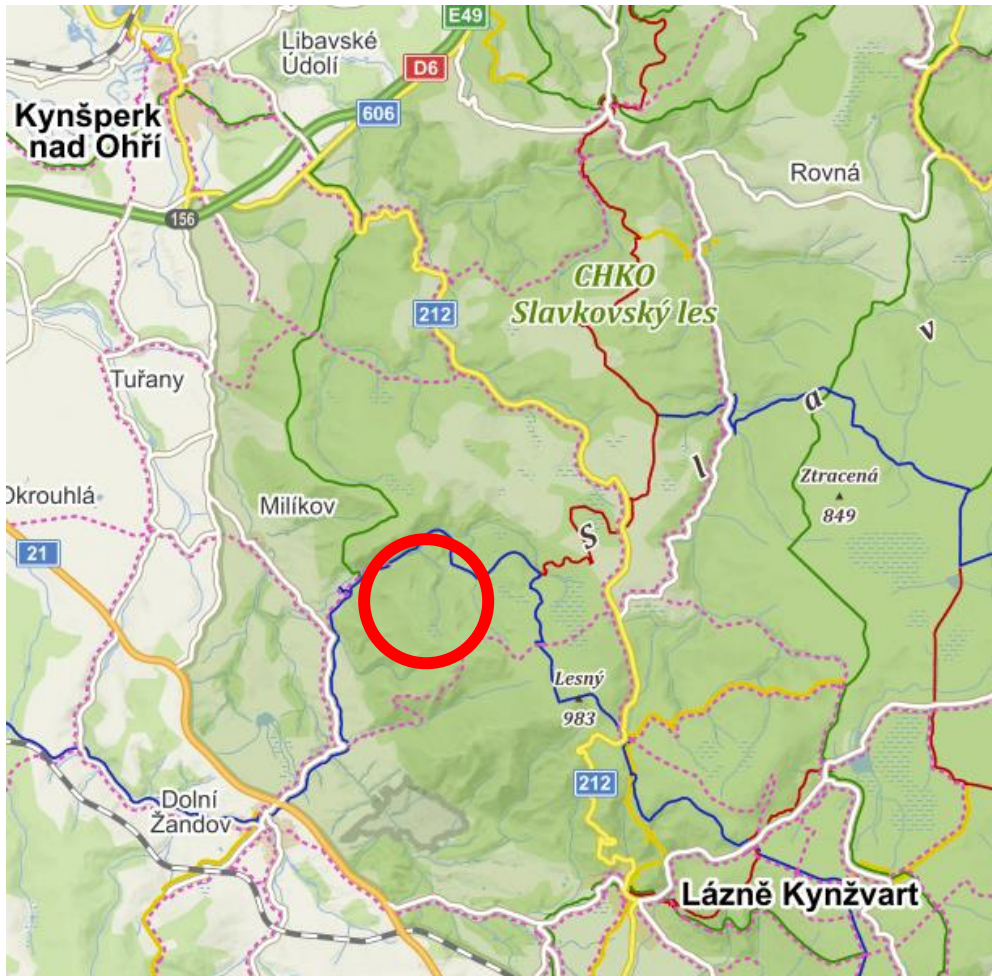
Při realizaci prací budou dodrženy veškeré podmínky bezpečnosti a ochrany zdraví při práci, požární ochrany a ochrany životního prostředí.

Správce toku nepředpokládá zásah inženýrských sítí. Budou respektována ochranná pásma sítí a komunikací.

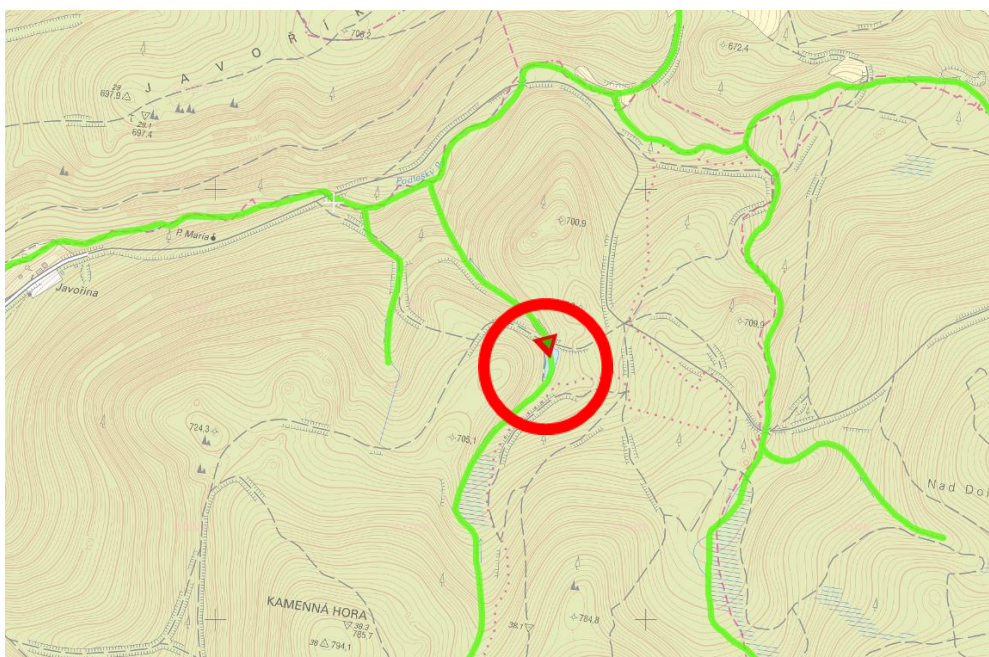
Nádrže jsou přístupné po lesních (polních) cestách a lesním porostem.

Bude pořízena fotodokumentace stavu před zásahem, průběhu prací a po dokončení.

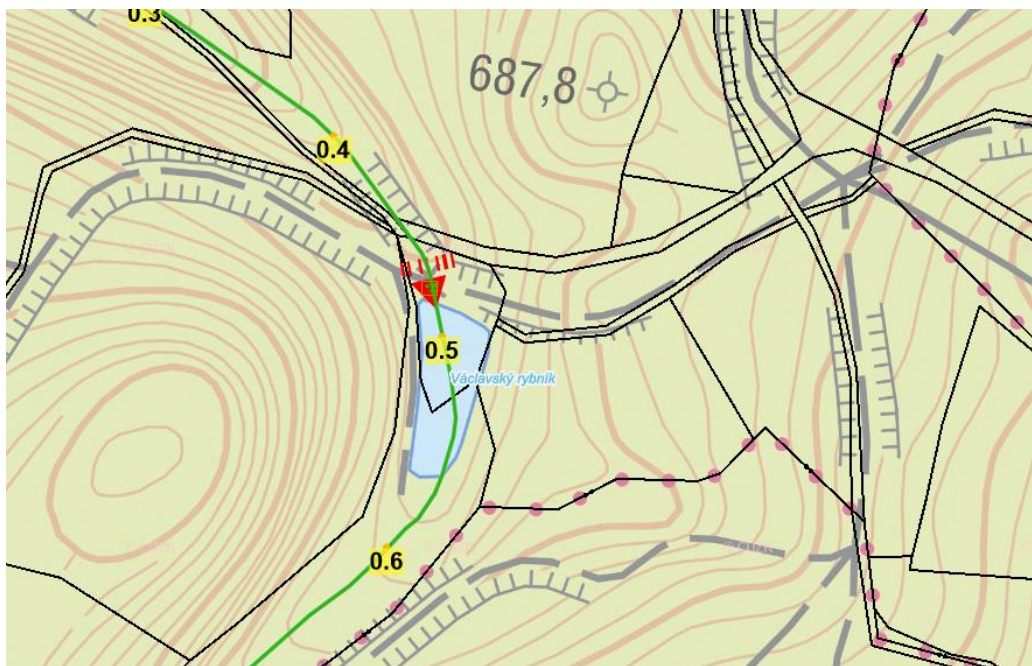
Situace:



Širší - celková



Podrobná - celková



KN + Podrobná



Podrobná KN + ortofoto se zásahem, celková plocha sečení 1190 m² (po odečtení plochy komunikace na koruně hráze)

SO 2 – VN Obora

Posečena bude hráz a přilehlé pozemky VN

Identifikační údaje:

Vodní tok: *bezejmenný tok (PBP Oborského p.)*

č.h.p.: *1-13-01-1060*

IDVT: *10226391*

Kraj: *Karlovarský*

Okres: *Sokolov*

ORP: *Kraslice*

Obec: *Šindelová*

K.Ú.: *Obora u Šindelové*

Pozemky zásahu (okolí nádrže, hráz, zátopa,):

<u>p.p.č</u>	<u>druh</u>	<u>vlastník</u>
st. 223	zastavěná plocha a nádvoří	Lesy České republiky, s.p., Přemyslova čp. 1106/19, 501 68 Hradec Králové
371/2	vodní plocha	Lesy České republiky, s.p., Přemyslova čp. 1106/19, 501 68 Hradec Králové

Postup prací:

V rámci pravidelné údržby VN bude provedeno kosení travního porostu středně hustého ve vegetačním období na celkové ploše o výměře jedné seče 680 m². Budou provedeny dvě seče v období červen 2023 až září/říjen 2023. Posečena bude hráz a přilehlé pozemky VN dle instrukcí správce toku. Posečený materiál bude odstraněn a zlikvidován, dle platné legislativy, **nelze použít mulčování**.

Při pracích není nutné zasahovat na jiné pozemky. V případě nutnosti využití jiných pozemků budou tyto projednány zhotovitelem na jeho náklady a proveden zápis o předání a převzetí s jejich vlastníky.

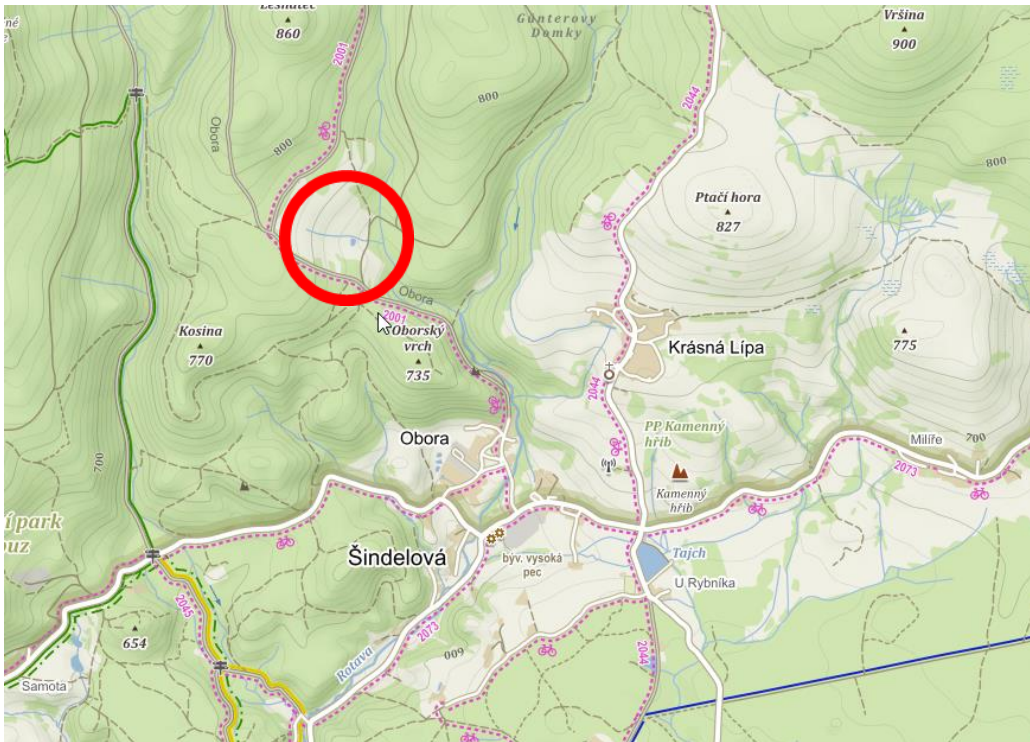
Při realizaci prací budou dodrženy veškeré podmínky bezpečnosti a ochrany zdraví při práci, požární ochrany a ochrany životního prostředí na staveništi.

Správce toku nepředpokládá zásah inženýrských sítí. Budou respektována ochranná pásma sítí a komunikací.

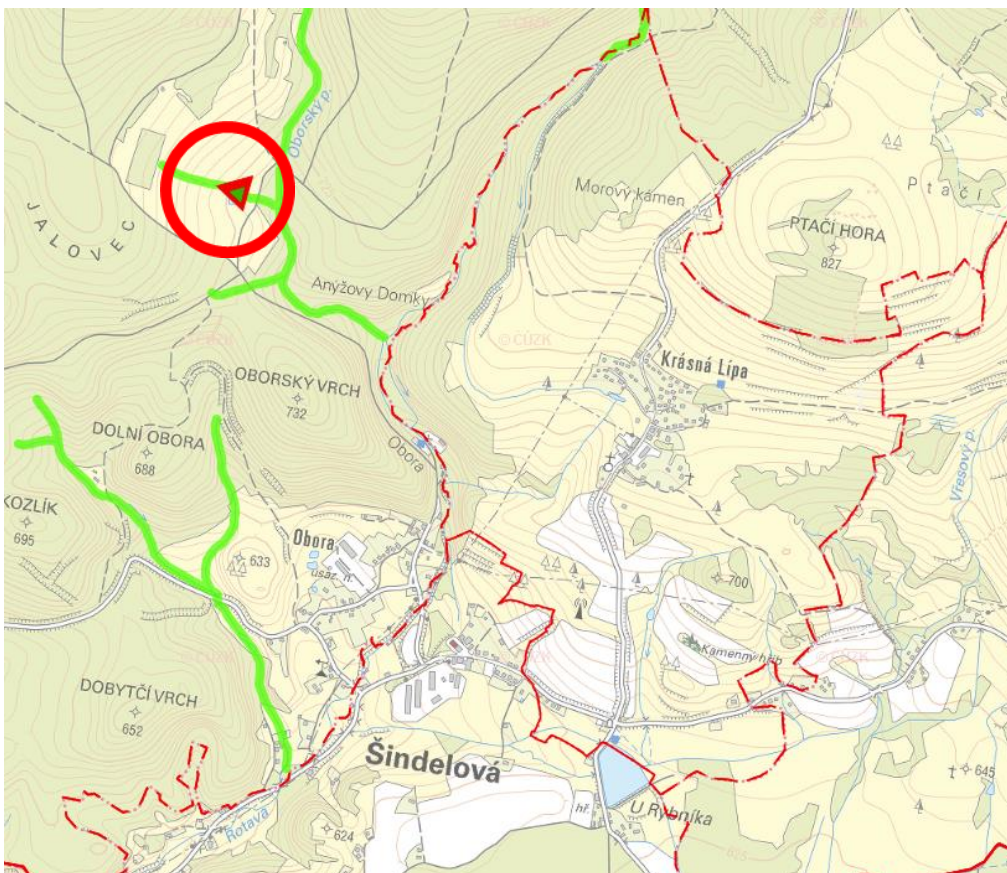
Nádrž je přístupná po lesních cestách a lesním porostem.

Bude pořizena fotodokumentace stavu před zásahem, průběhu prací a po dokončení.

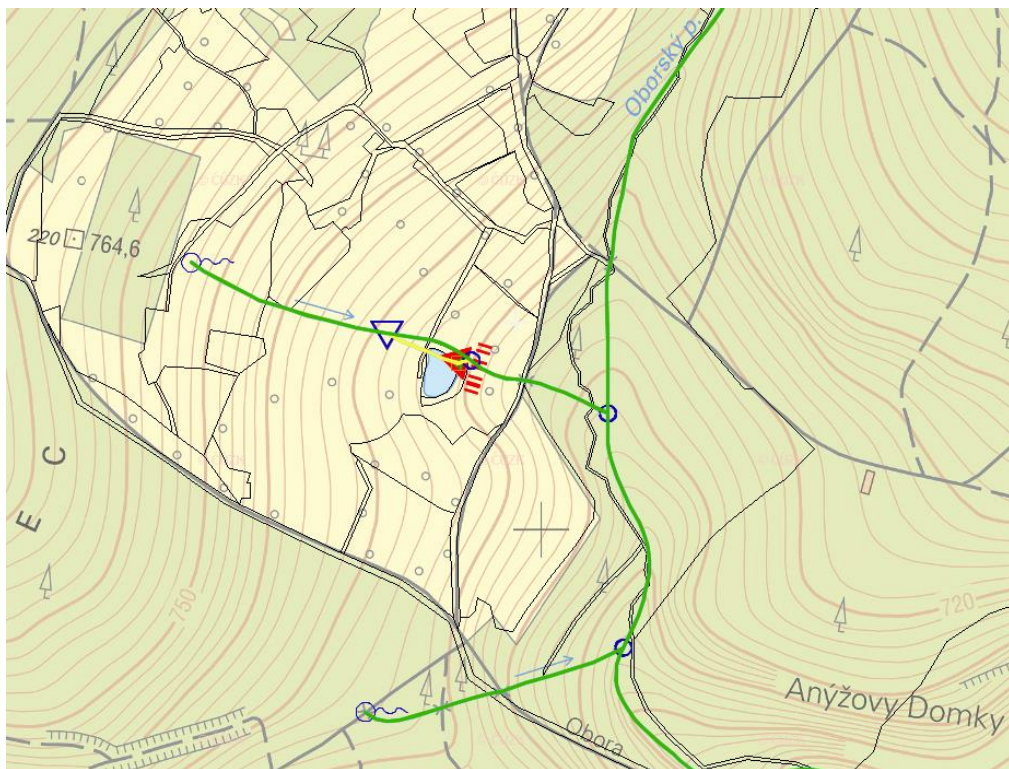
Situace



Širší - celková



Podrobná - celková



KN + Podrobná



Podrobná KN + ortofoto se zásahem, celková plocha sečení 680 m² (po odečtení zátopy nádrže)

SO 3 – VN Lužní

Posečena bude hráz a okolí zátopy tří vodních nádrží – Lužní I, Lužní II a Lužní III přilehlé pozemky VN

Identifikační údaje:

Vodní tok: PBP Lužního potoka pramenící v lese

č.h.p.: 1-15-05-0060

IDVT: 10231069

Kraj: Karlovarský

Okres: Cheb

ORP: Aš

Obec: Hranice

K.Ú.: Pastviny u Studánky

Pozemky zásahu (okolí nádrže, hráz, zátopa,):

<u>p.p.č.</u>	<u>druh</u>	<u>vlastník</u>
st. 237 418/5	zastavěná plocha a nádv. vodní plocha	Lesy České republiky, s.p., Přemyslova čp. 1106/19, 501 68 Hradec Králové Lesy České republiky, s.p., Přemyslova čp. 1106/19, 501 68 Hradec Králové
st. 238 418/6	zastavěná plocha a nádv. vodní plocha	Lesy České republiky, s.p., Přemyslova čp. 1106/19, 501 68 Hradec Králové Lesy České republiky, s.p., Přemyslova čp. 1106/19, 501 68 Hradec Králové
st. 239 418/7	zastavěná plocha a nádv. vodní plocha	Lesy České republiky, s.p., Přemyslova čp. 1106/19, 501 68 Hradec Králové Lesy České republiky, s.p., Přemyslova čp. 1106/19, 501 68 Hradec Králové

Postup prací:

V rámci údržby soustavy VN bude provedeno v první seči částečně mýcení náletových porostů a částečně dokosení zbylé plochy travního porostu, středně hustého, ve vegetačním období na celkové ploše o výměře první seče 370 m² a druhé seče 660 m². Plocha první seče je ponížena o plochu křovin, které je v rámci první seče potřeba smýtit. Budou provedeny dvě seče v období červen 2023 až září/říjen 2023. V druhé seči se již mýcení nepředpokládá. Posečeny budou hráze a přilehlé pozemky VN dle instrukcí správce toku. Posečený materiál bude odstraněn a zlikvidován, dle platné legislativy, **nelze použít mulčování.**

Při pracích není nutné zasahovat na jiné pozemky. V případě nutnosti využití jiných pozemků budou tyto projednány zhotovitelem na jeho náklady a proveden zápis o předání a převzetí s jejich vlastníky.

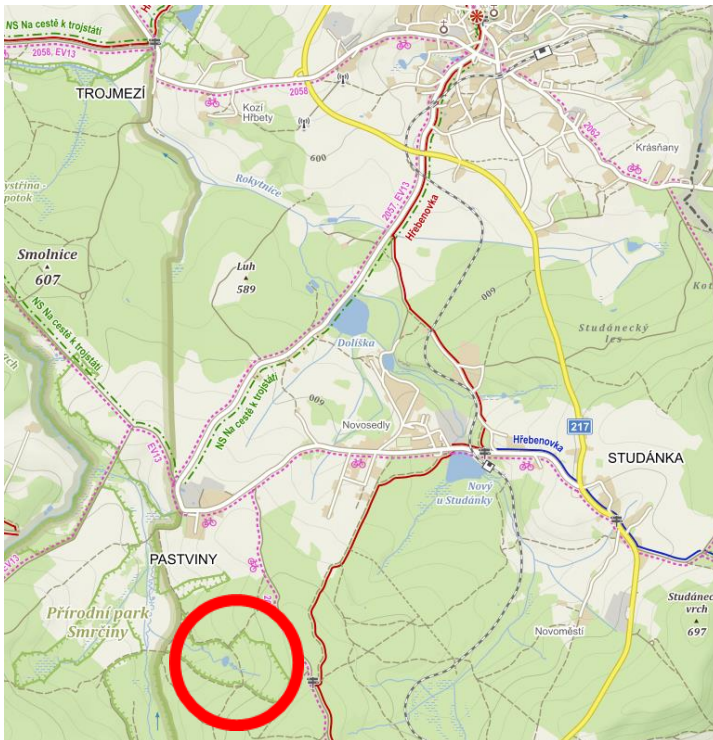
Při realizaci prací budou dodrženy veškeré podmínky bezpečnosti a ochrany zdraví při práci, požární ochrany a ochrany životního prostředí na staveništi.

Správce toku nepředpokládá zásah inženýrských sítí. Budou respektována ochranná pásma sítí a komunikací.

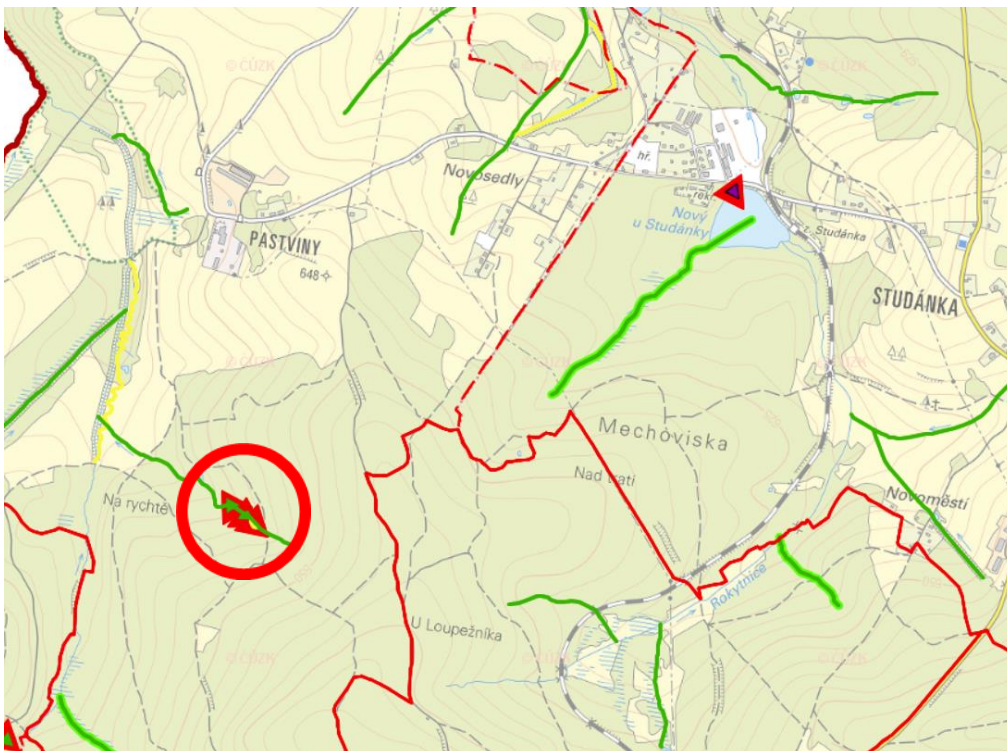
Nádrže jsou přístupná po lesních cestách a lesním porostem.

Bude pořízena fotodokumentace stavu před zásahem, průběhu prací a po dokončení.

Situace

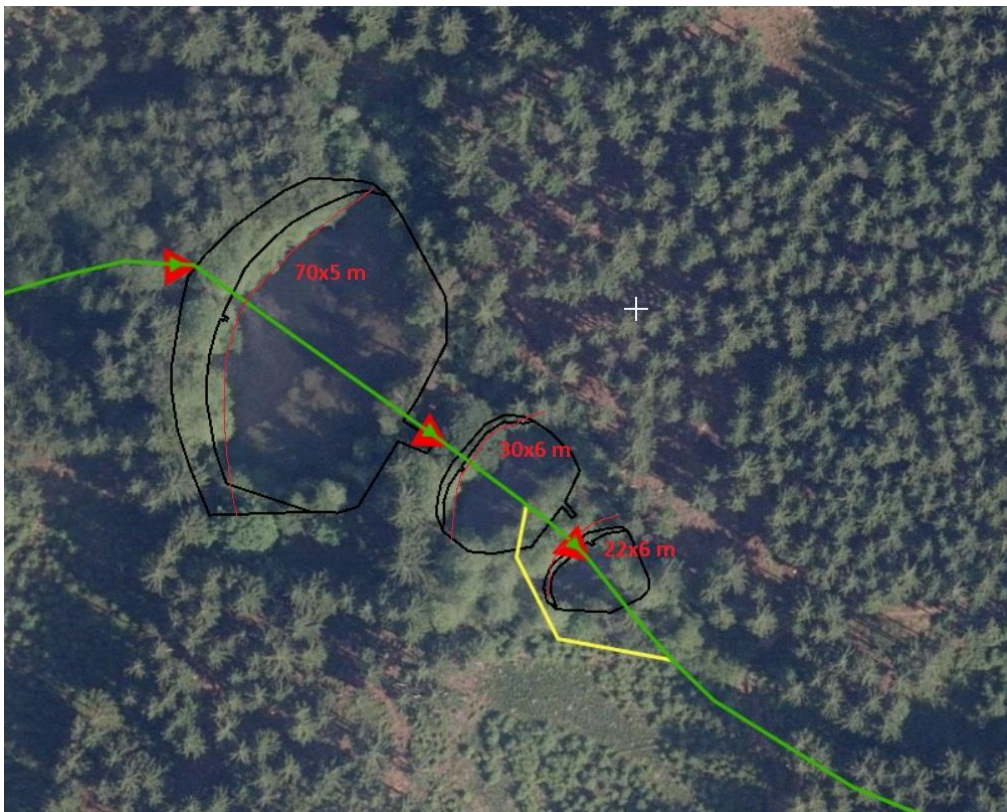
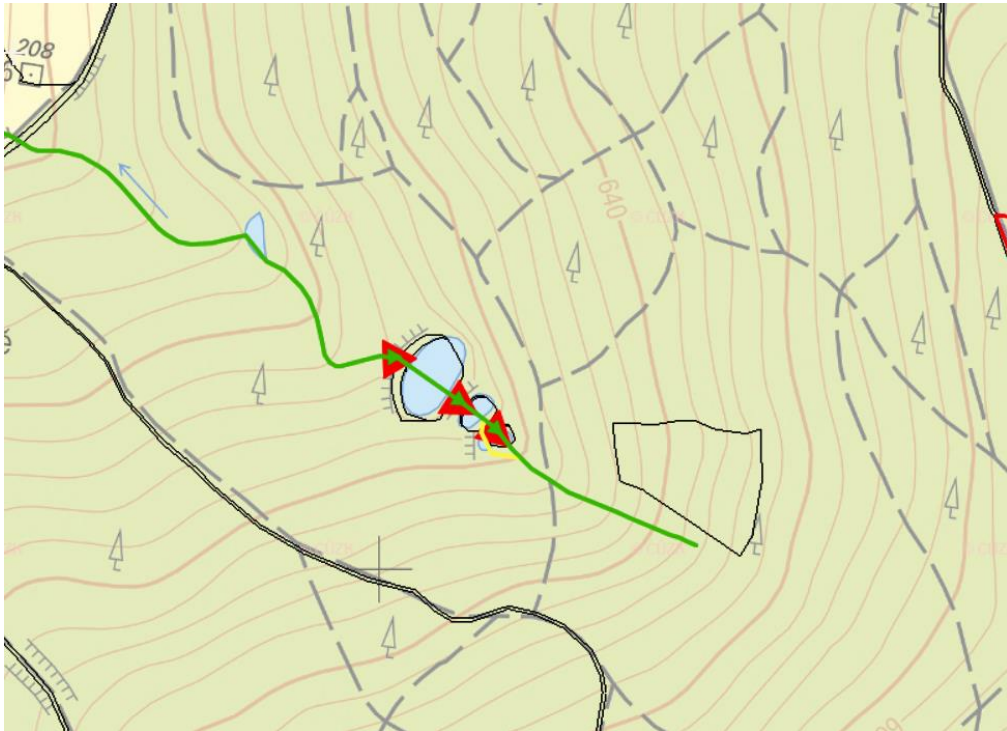


Širší - celková



Podrobná - celková

KN + Podrobná



Podrobná KN + ortofoto se zásahem, celková plocha sečení první seč 370 m² a druhá seč 660 m²

Rozsah zásahů je patrný z TZ a bude upřesněn při prohlídce, resp. při předání staveniště na místě plnění.

Mýcení křovin je možné provést v době sečení. Jedná se o jednotlivé nálety, popř. skupiny nepřesahující souvislou plochu 40 m², nebo o nálety na pozemcích s ochranou PUPFL = nevyžaduje ohlášení kácení mimo les. Odstraněním se zlepší podmínky v nádrží, přehrážek a v jejich okolí. Před odstraněním křovin bude ověřeno, zda se zde nenachází osídlené hnízdo ptactva.

Termín 1. seče do 30.6.2023. Termín 2. seče do 30.10.2023. U objektů, kde proběhnou dvě seče budou křoviny odstraněny v rámci prvního zásahu.

Likvidace odstraněné hmoty bude doložena – potvrzení o uložení, potvrzení o pálení (po projednání na vhodných místech), čestné prohlášení např. při převozu k dalšímu využití – vlastní kompost, fotodokumentace štěpkování apod.

Vybraný zhotovitel musí dodržet veškeré podmínky bezpečnosti pracovníků při prováděných pracích používat ochranné pomůcky a oděvy (pokrývku hlavy, ochranné brýle, gumové rukavice, holínky atd.). Dále je nutné respektovat veškeré nadzemní a podzemní inženýrské sítě.

Riziko pro životní prostředí představuje únik mazacích a pohonných prostředků použité mechanizace a dopravních prostředků při provádění prací. Povinností zhotovitele je, aby veškerá použitá mechanizace byla v bezchybném technickém stavu a nevykazovala žádné úkapy provozních kapalin. Veškeré stroje a zařízení pracující v korytě vodního toku musí obsahovat pouze biologicky odbouratelné náplně. Odstranění případných škod na životním prostředí v plné výši zajišťuje a hradí zhotovitel díla.

Každá položka výkazu výměr musí být v rámci nabídkového rozpočtu nabídnuta kompletní, včetně všech pomocných konstrukcí a prací potřebných k řádnému a provozuschopnému dokončení díla. Zadavatel nebude v průběhu realizace díla akceptovat požadavky na zvýšení ceny díla o cenu konstrukcí a prací, které uchazeč objektivně mohl, případně měl předpokládat k vynaložení odborné péče, při zpracování nabídkové ceny v součinnosti s příslušnou projektovou dokumentací stavby a prohlídkou staveniště. Uchazeč o zakázku je odpovědný za cenu díla.

V Lázních Kynžvart 03.05.2023

Zpracoval: 